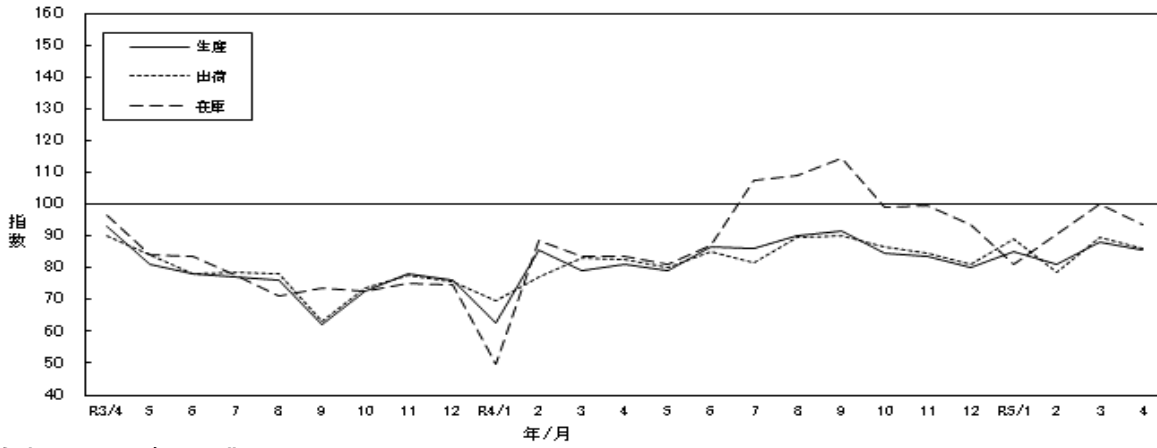


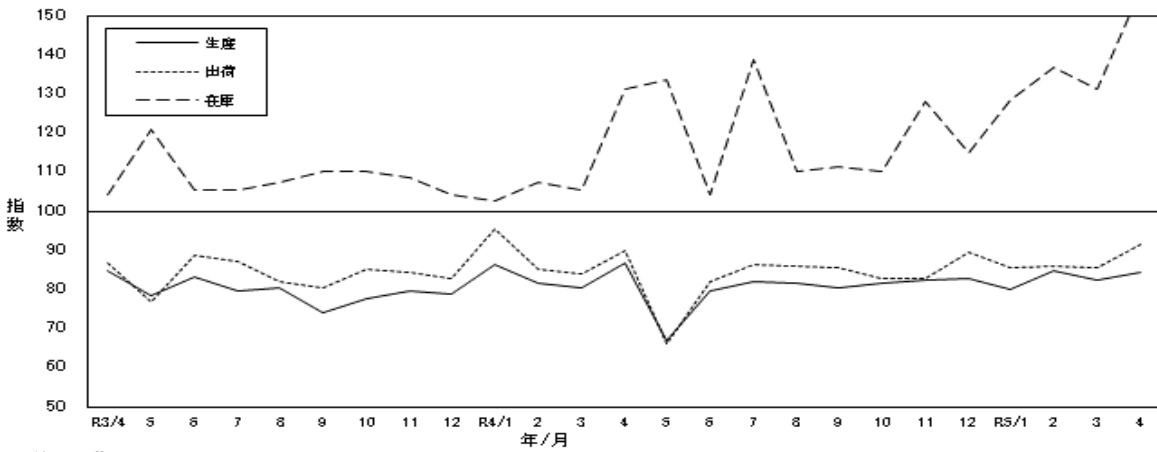
# 10 主要業種分類別指数の推移 (季節調整済指数:平成27年=100)

## (1) 輸送機械工業

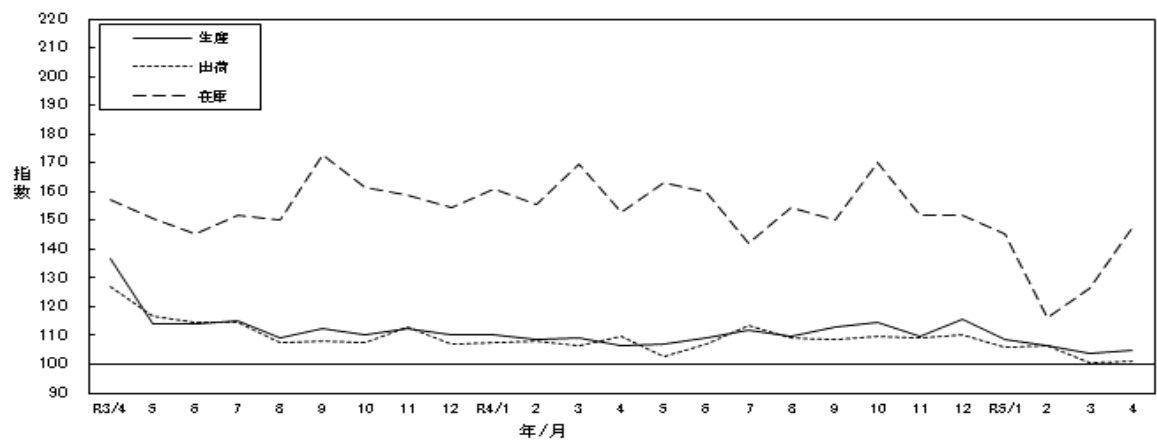
統計調査課



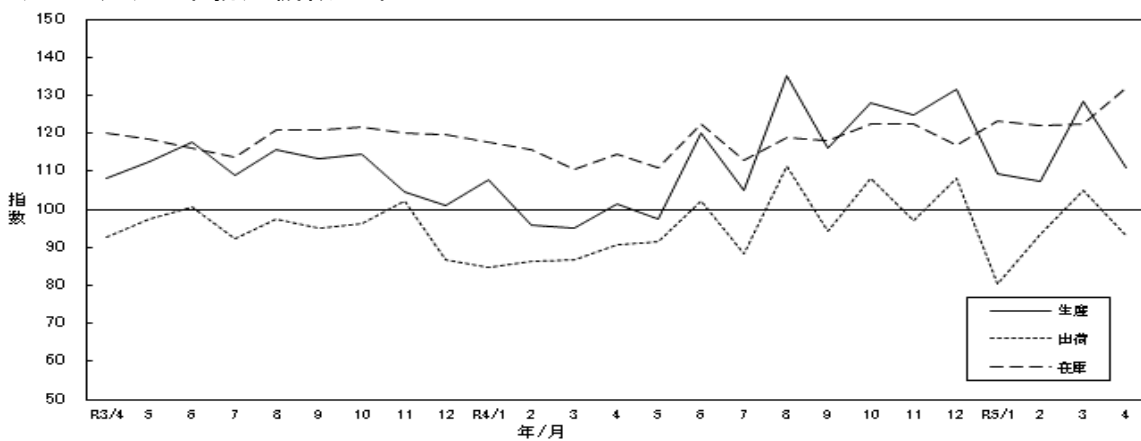
## (2) 食料品・たばこ工業



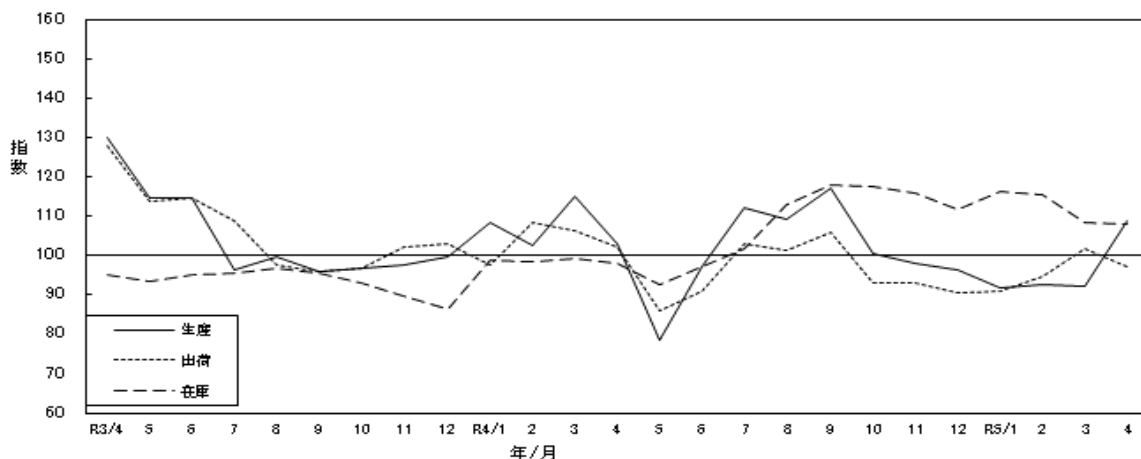
## (3) 化学工業



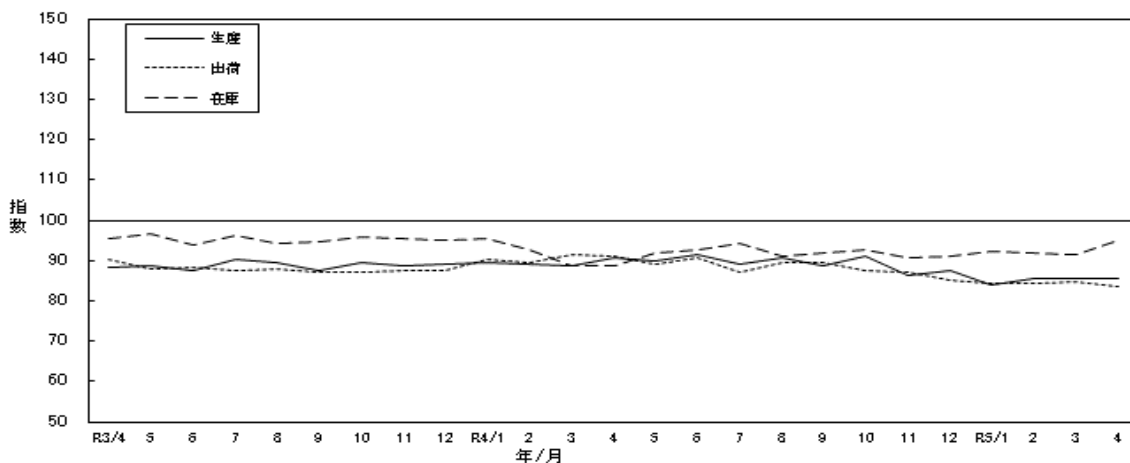
## (4) 汎用・生産用・業務用機械工業



(5) 電気機械工業



(6) パルプ・紙・紙加工品工業



Myしずおか日本一



ふじっぴー◎静岡県

温室メロンの収穫量、出荷量、作付面積 日本一

静岡県産の温室メロン（アールスメロン系）は、大正末期から栽培が始まり、長年の技術の蓄積を通じて高度な生産方式を確立するとともに、美しい外観や芳醇な香りなどの品質管理を重視した生産・販売体制で、全国の市場から高い評価を得ています。

令和3年の静岡県の収穫量は6,050トン、作付面積は230ヘクタール、出荷量は5,880トンで、日本一となっています。

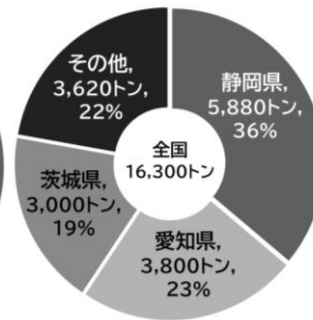
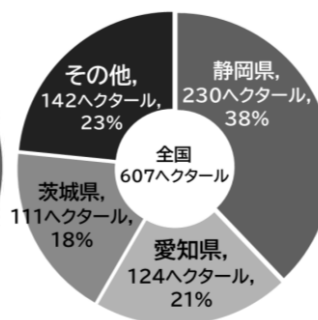
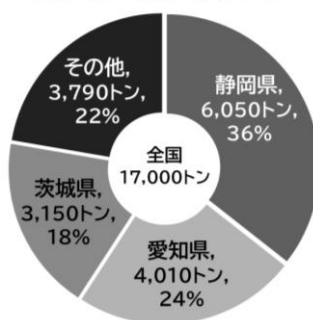
温室メロン収穫量  
全国に占める割合（令和3年）

温室メロン作付面積  
全国に占める割合（令和3年）

温室メロン出荷量  
全国に占める割合（令和3年）



【写真提供】農芸振興課



出典：「令和3年産指定野菜（秋冬野菜等）及び指定野菜に準ずる野菜の作付面積、収穫量及び出荷量」農林水産省

●お問い合わせ●

静岡県デジタル戦略局データ活用推進課  
TEL 054-221-2298  
MAIL datakatsuyou@pref.shizuoka.lg.jp

「Myしずおか日本一」HP

しずおか 日本一

検索