

提 供 日 2026/1/29

タイトル 生産・出荷ともに、対前月比で低下

静岡県鉱工業指数(令和7年11月分速報)

担 当 企画部統計活用課

連 絡 先 商工・経済班

TEL 054-221-2240



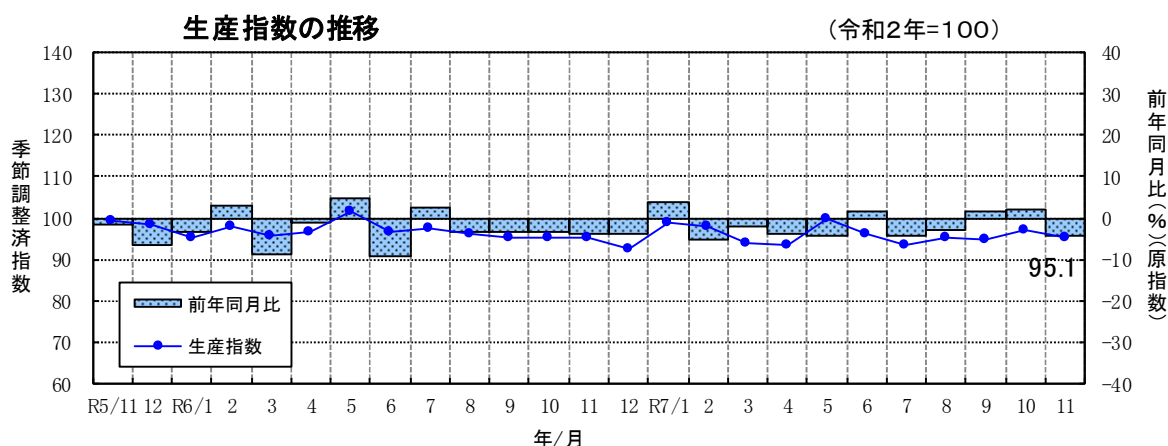
幸福度日本一の静岡県

1 生産指数の動き

令和7年11月の鉱工業**生産指数**(季節調整済: 令和2年=100)は**95.1**となり、**前月比は2.1%減**と**2か月ぶりに低下**した。

また、**前年同月比(原指数)**は**4.3%減**と**3か月ぶりに前年を下回った**。

業種別(季節調整済指数)にみると、汎用・生産用・業務用機械、化学、食料品・たばこ等が上昇する一方、電気機械、輸送機械、繊維等が低下した。

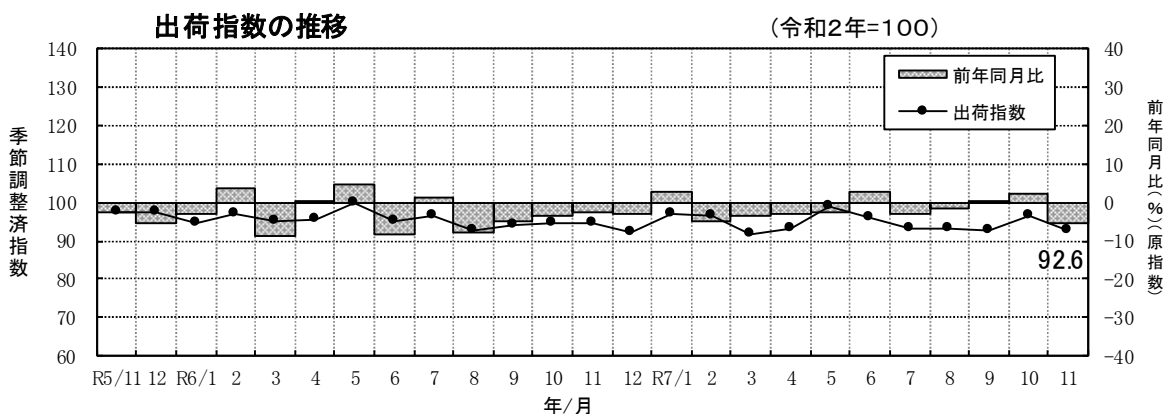


2 出荷指数の動き

令和7年11月の鉱工業**出荷指数**(季節調整済: 令和2年=100)は**92.6**となり、**前月比は3.9%減**と**2か月ぶりに低下**した。

また、**前年同月比(原指数)**は**5.4%減**と**3か月ぶりに前年を下回った**。

業種別(季節調整済指数)にみると、汎用・生産用・業務用機械、食料品・たばこ、印刷等が上昇する一方、電気機械、輸送機械、プラスチック製品等が低下した。

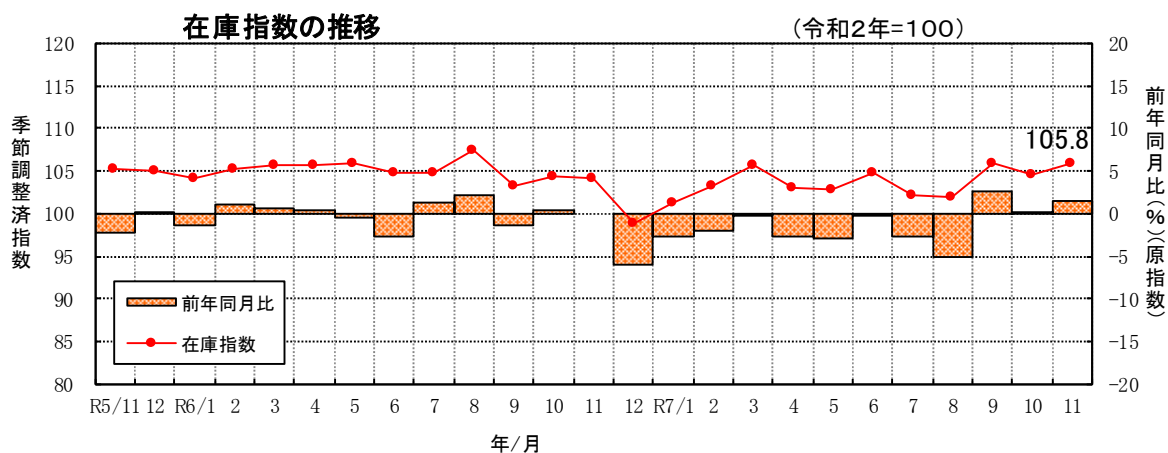


3 在庫指数の動き

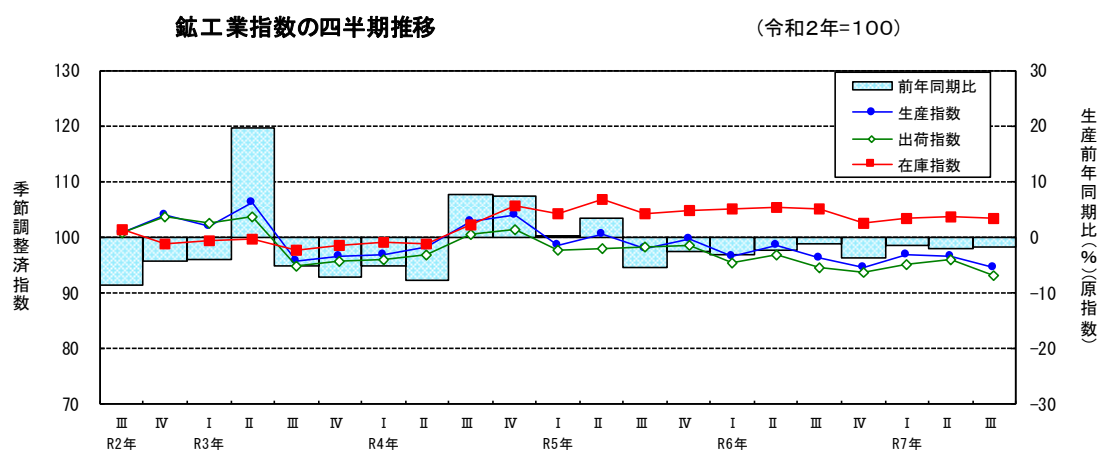
令和7年11月の鉱工業在庫指数（季節調整済：令和2年=100）は**105.8**となり、**前月比は1.2%増と2か月ぶりに上昇した。**

また、**前年同月比（原指数）は1.5%増と3か月連続して前年を上回った。**

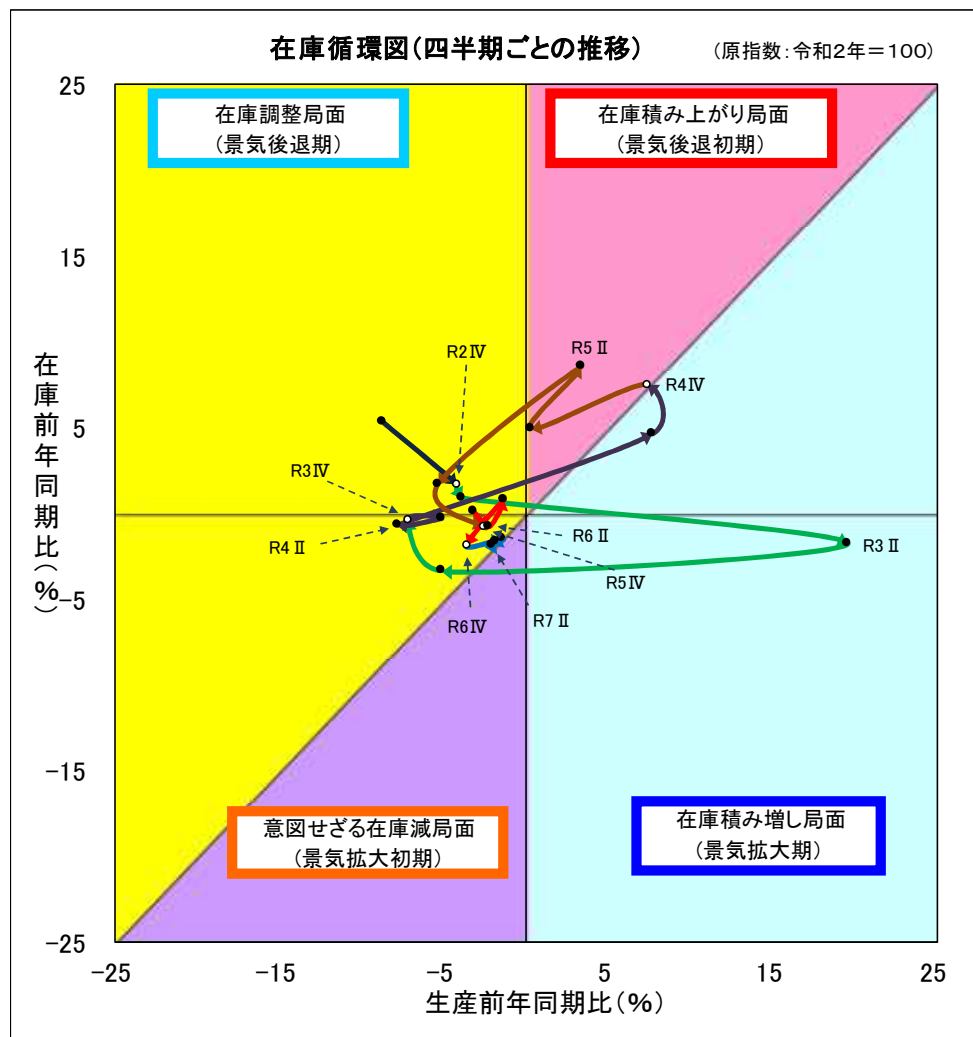
業種別（季節調整済指数）にみると、食料品・たばこ、汎用・生産用・業務用機械、パルプ・紙・紙加工品等が上昇する一方、電気機械、その他製品、繊維等が低下した。



<参考> 四半期推移及び在庫循環図



在庫循環図



- ・ 在庫積み増し局面 (景気拡大期)
需要が供給より多くなると、生産を拡大し、在庫を積み増して需要に対処する。
- ・ 在庫積み上がり局面 (景気後退初期)
供給が需要より多くなってくると、生産の伸びが鈍化し、在庫が適正水準を超え、在庫の積み上がりが起こる。
- ・ 在庫調整局面 (景気後退期)
適正水準を超えた在庫を減らすため、生産を抑え、在庫調整を図る。
- ・ 意図せざる在庫減局面 (景気拡大初期)
需要の増加に生産が追いつかず、在庫が減少する。

詳しくは「統計センターしずおか」 (<https://toukei.pref.shizuoka.jp/chosa/07-040/index.html>) を御覧ください。