

提供日 2025/2/27

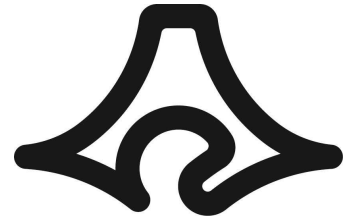
タイトル 生産・出荷ともに対前月比で低下

静岡県鉱工業指数(令和6年12月分速報)

担当 知事直轄組織デジタル戦略局統計調査課

連絡先 商工・経済班

TEL 054-221-2240

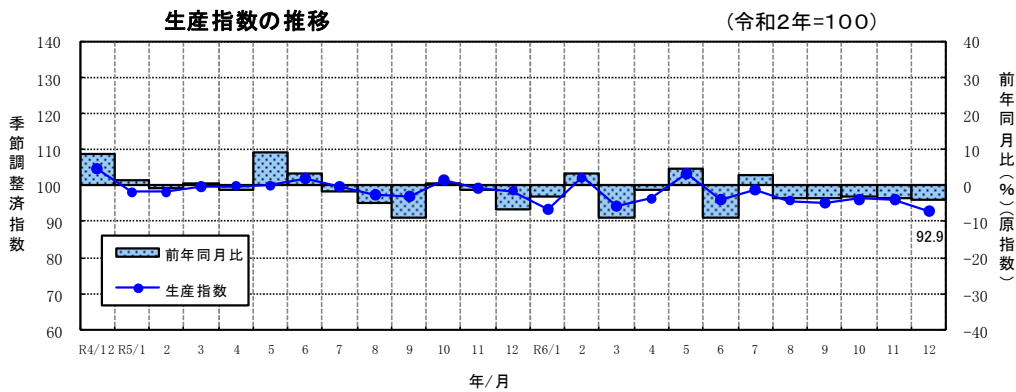


1 生産指数の動き

令和6年12月の鉱工業生産指数(季節調整済:令和2年=100)は**92.9**となり、前月比は**3.3%減**と2か月連続して低下した。

また、前年同月比(原指数)は**3.9%減**と5か月連続して前年を下回った。

業種別の前月比(季節調整済指数)では、汎用・生産用・業務用機械、電子部品・デバイス、情報通信機械等が上昇する一方、食料品・たばこ、輸送機械、化学等が低下した。

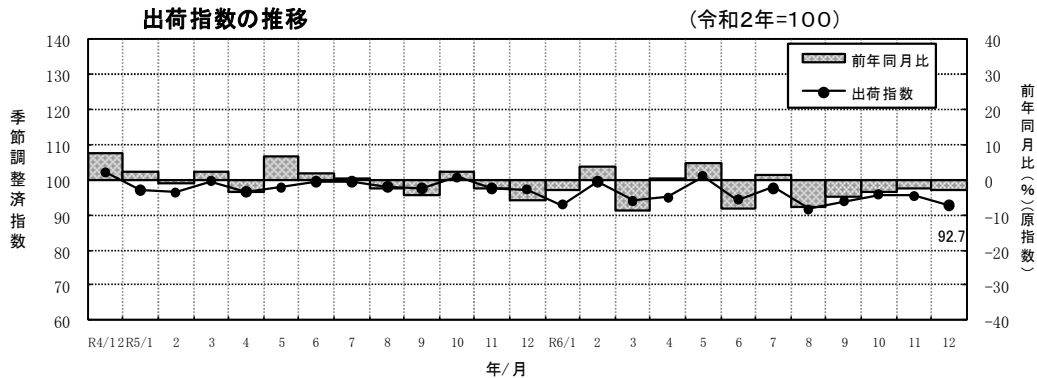


2 出荷指数の動き

令和6年12月の鉱工業出荷指数(季節調整済:令和2年=100)は**92.7**となり、前月比は**2.8%減**と2か月連続して低下した。

また、前年同月比(原指数)は**3.2%減**と5か月連続して前年を下回った。

業種別の前月比(季節調整済指数)では、輸送機械、汎用・生産用・業務用機械、非鉄金属等が上昇する一方、食料品・たばこ、電気機械、化学等が低下した。

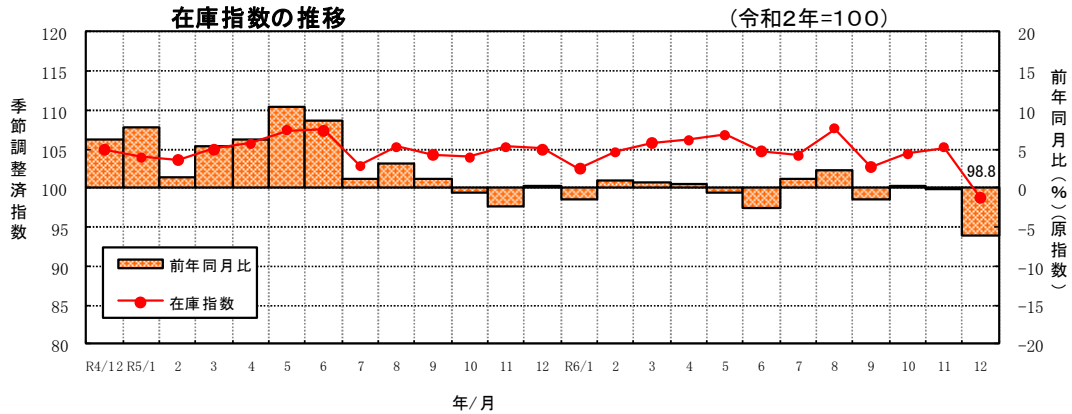


3 在庫指数の動き

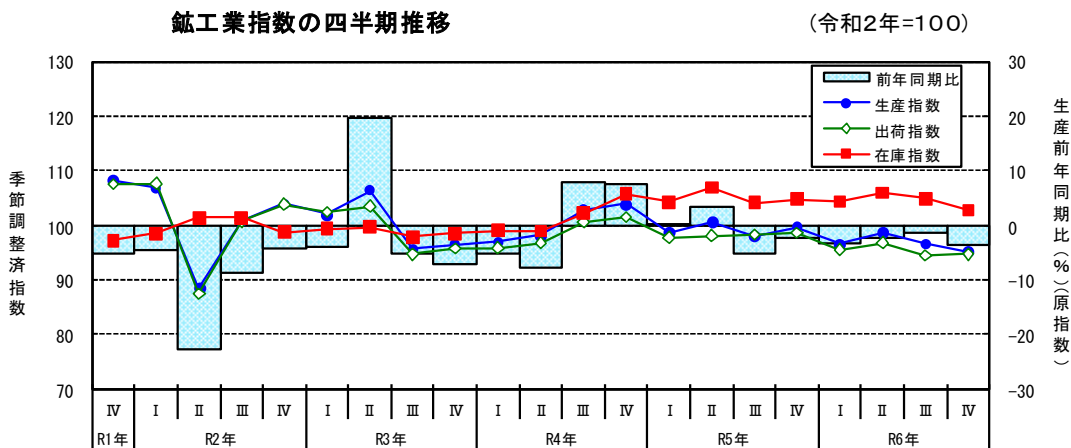
令和6年12月の鉱工業在庫指数（季節調整済：令和2年=100）は**98.8**となり、前月比は**6.1%減**と3か月ぶりに低下した。

また、前年同月比（原指数）は**6.0%減**と2か月連続して前年を下回った。

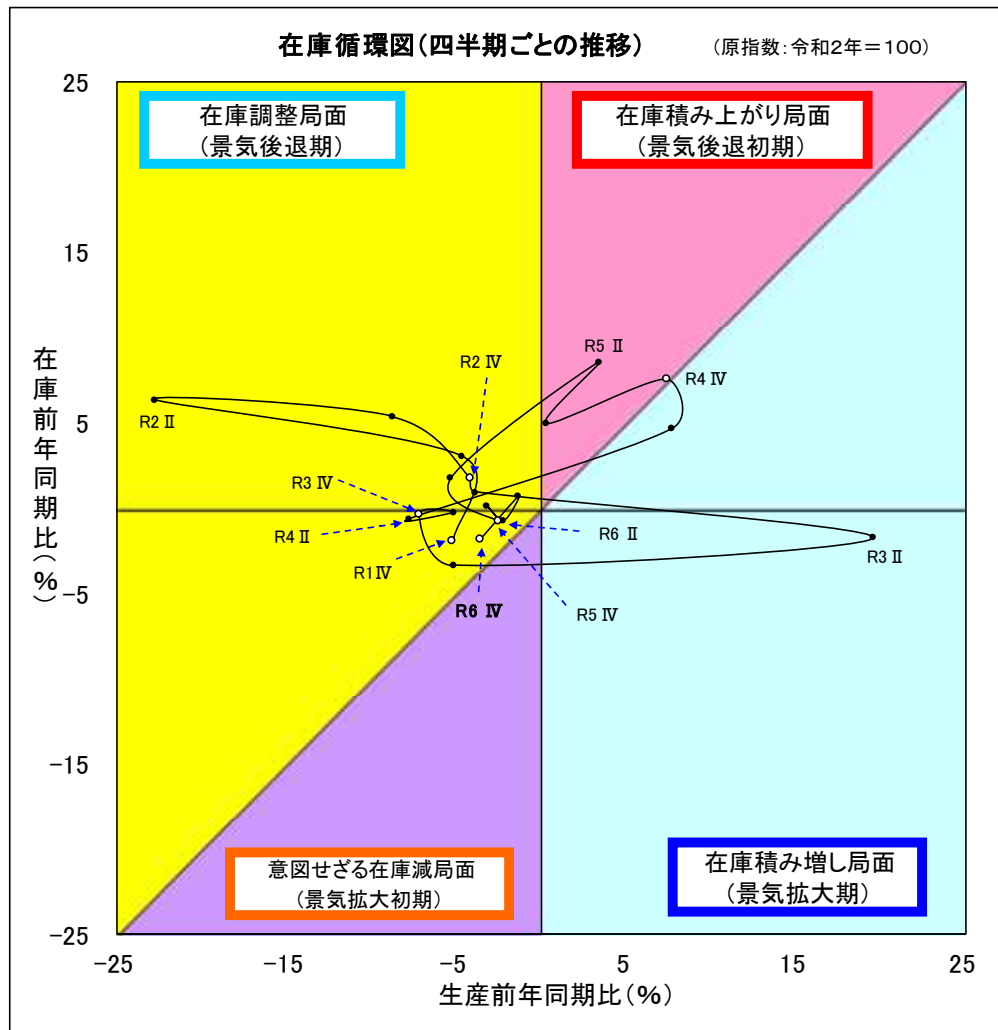
業種別の前月比（季節調整済指数）では、食料品・たばこ、プラスチック製品、金属製品等が上昇する一方、輸送機械、化学、汎用・生産用・業務用機械等が低下した。



<参考> 四半期推移及び在庫循環図



在庫循環図



- ・ **在庫積み増し局面 (景気拡大期)**
需要が供給より多くなると、生産を拡大し、在庫を積み増して需要に対処する。
- ・ **在庫積み上がり局面 (景気後退初期)**
供給が需要より多くなってくると、生産の伸びが鈍化し、在庫が適正水準を超え、在庫の積み上がりが起こる。
- ・ **在庫調整局面 (景気後退期)**
適正水準を超えた在庫を減らすため、生産を抑え、在庫調整を図る。
- ・ **意図せざる在庫減局面 (景気拡大初期)**
需要の増加に生産が追いつかず、在庫が減少する。

詳しくは「統計センターしずおか」 (<https://toukei.pref.shizuoka.jp/>) を御覧ください。