

提供日 2024/10/29

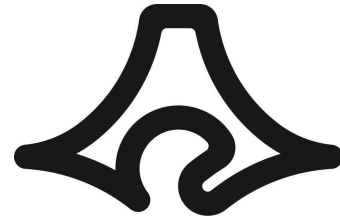
タイトル 生産・出荷ともに対前月比で低下

静岡県鉱工業指数(令和6年8月分速報)

担当 知事直轄組織デジタル戦略局統計調査課

連絡先 商工・経済班

TEL 054-221-2240

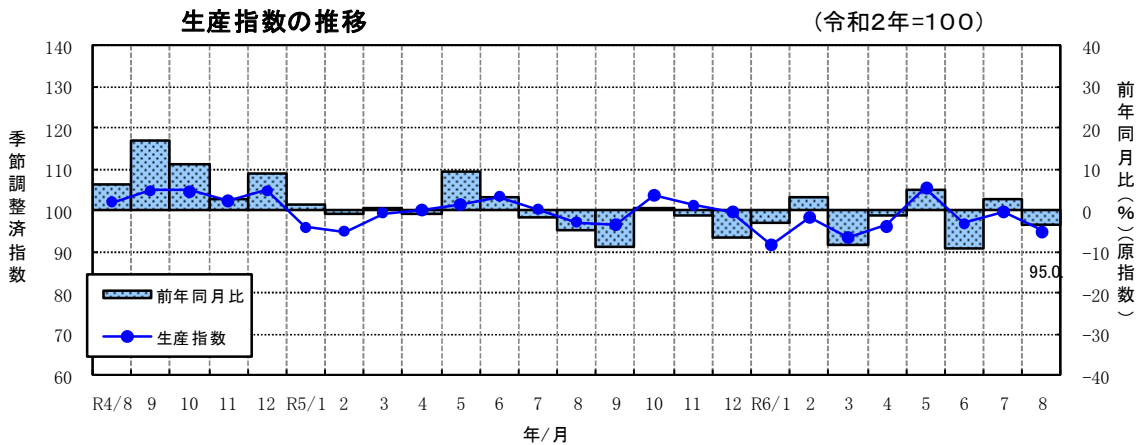


1 生産指数の動き

令和6年8月の鉱工業生産指数(季節調整済:令和2年=100)は**95.0**となり、前月比は**4.6%減**と2か月ぶりに低下した。

また、**前年同月比(原指数)**は**3.6%減**と2か月ぶりに前年を下回った。

業種別の前月比(季節調整済指数)では、食料品・たばこ、パルプ・紙・紙加工品、繊維等が上昇する一方、輸送機械、電気機械、化学等が低下した。

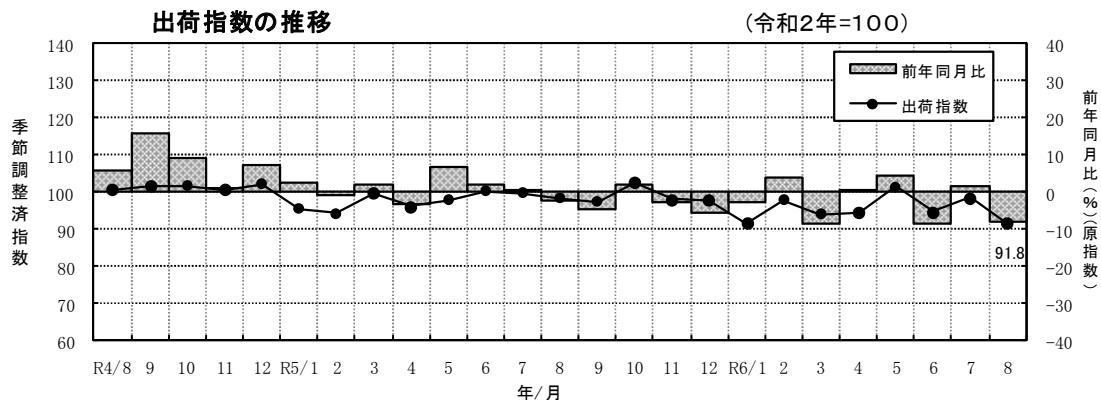


2 出荷指数の動き

令和6年8月の鉱工業出荷指数(季節調整済:令和2年=100)は**91.8**となり、前月比は**6.8%減**と2か月ぶりに低下した。

また、**前年同月比(原指数)**は**8.0%減**と2か月ぶりに前年を下回った。

業種別の前月比(季節調整済指数)では、食料品・たばこ、印刷、パルプ・紙・紙加工品が上昇する一方、輸送機械、化学、電気機械等が低下した。

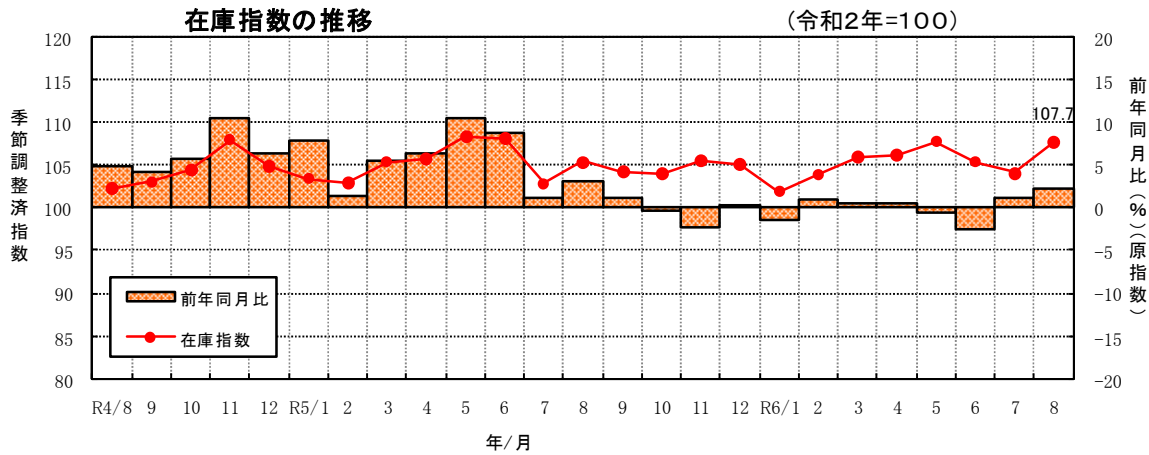


3 在庫指数の動き

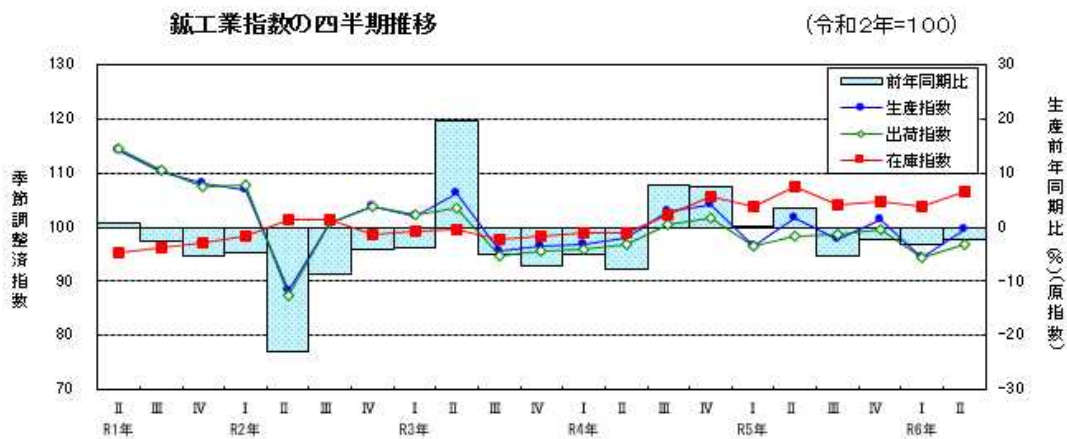
令和6年8月の鉱工業在庫指数（季節調整済：令和2年=100）は**107.7**となり、**前月比は3.5%増と3か月ぶりに上昇した。**

また、**前年同月比（原指数）は2.2%増と2か月連続して前年を上回った。**

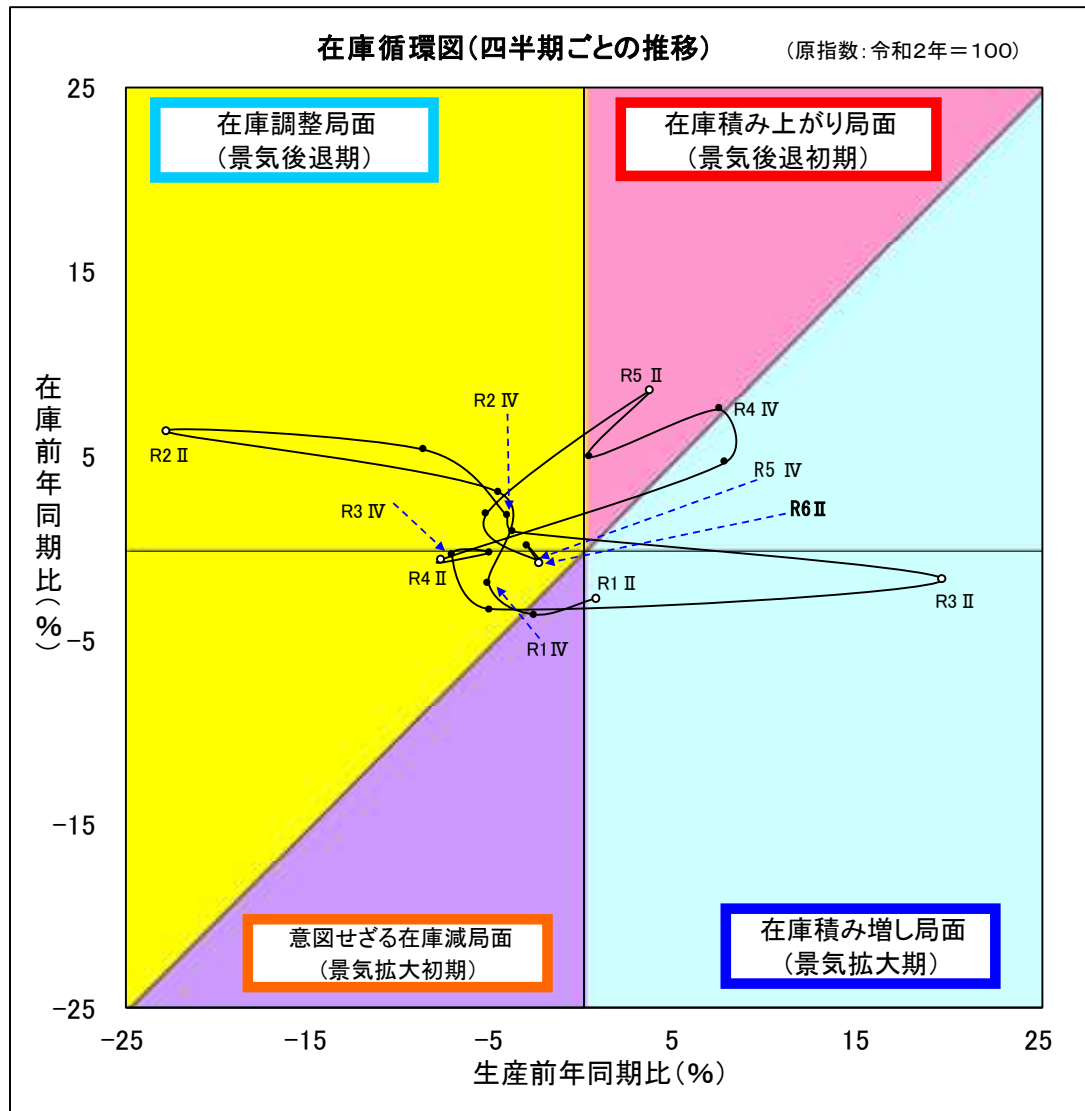
業種別の前月比（季節調整済指数）では、輸送機械、化学、パルプ・紙・紙加工品等が上昇する一方、食料品・たばこ、電気機械、金属製品等が低下した。



<参考> 四半期推移及び在庫循環図



在庫循環図



- ・ **在庫積み増し局面 (景気拡大期)**
需要が供給より多くなると、生産を拡大し、在庫を積み増して需要に対処する。
- ・ **在庫積み上がり局面 (景気後退初期)**
供給が需要より多くなってくると、生産の伸びが鈍化し、在庫が適正水準を超え、在庫の積み上がりが起こる。
- ・ **在庫調整局面 (景気後退期)**
適正水準を超えた在庫を減らすため、生産を抑え、在庫調整を図る。
- ・ **意図せざる在庫減局面 (景気拡大初期)**
需要の増加に生産が追いつかず、在庫が減少する。

詳しくは「統計センターしずおか」 (<https://toukei.pref.shizuoka.jp/>) を御覧ください。