

提供日 2024/9/26

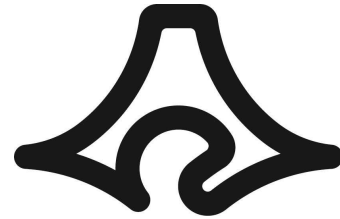
タイトル 生産・出荷ともに対前月比で上昇

静岡県鉱工業指数(令和6年7月分速報)

担当 知事直轄組織デジタル戦略局統計調査課

連絡先 商工・経済班

TEL 054-221-2240

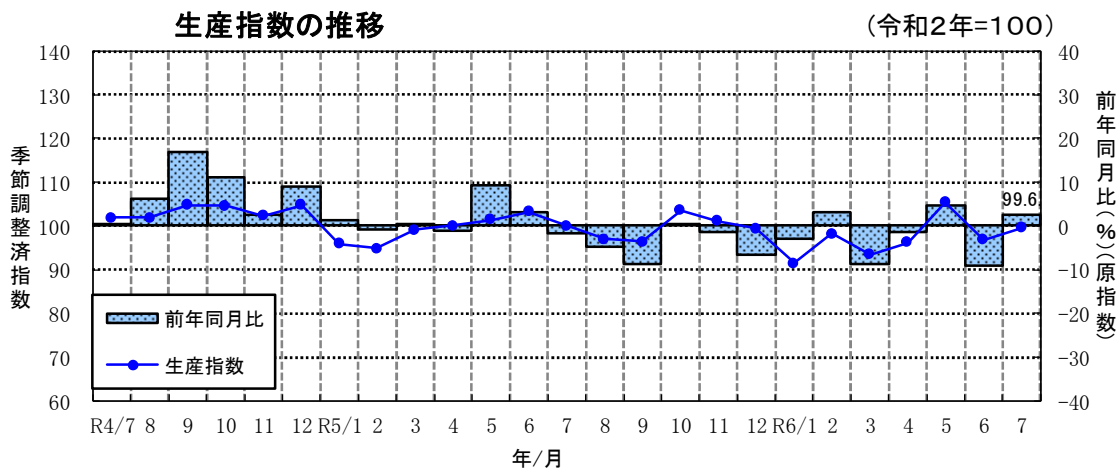


1 生産指数の動き

令和6年7月の鉱工業生産指数(季節調整済:令和2年=100)は**99.6**となり、前月比は**2.9%増**と2か月ぶりに上昇した。

また、**前年同月比(原指数)**は**2.7%増**と2か月ぶりに前年を上回った。

業種別の前月比(季節調整済指数)では、食料品・たばこ、電気機械、情報通信機械等が上昇する一方、輸送機械、パルプ・紙・紙加工品、繊維等が低下した。

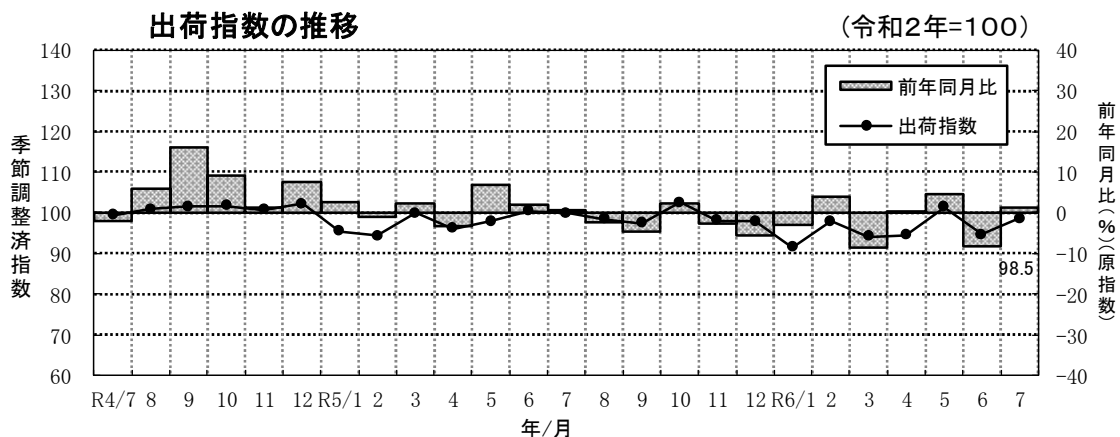


2 出荷指数の動き

令和6年7月の鉱工業出荷指数(季節調整済:令和2年=100)は**98.5**となり、前月比は**4.0%増**と2か月ぶりに上昇した。

また、**前年同月比(原指数)**は**1.4%増**と2か月ぶりに前年を上回った。

業種別の前月比(季節調整済指数)では、食料品・たばこ、化学、電気機械等が上昇する一方、輸送機械、金属製品、ゴム製品等が低下した。

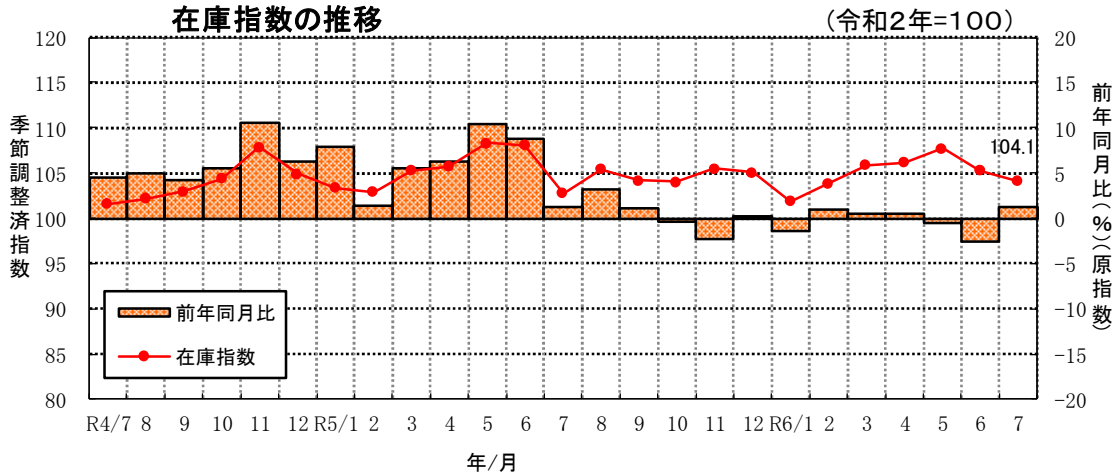


3 在庫指数の動き

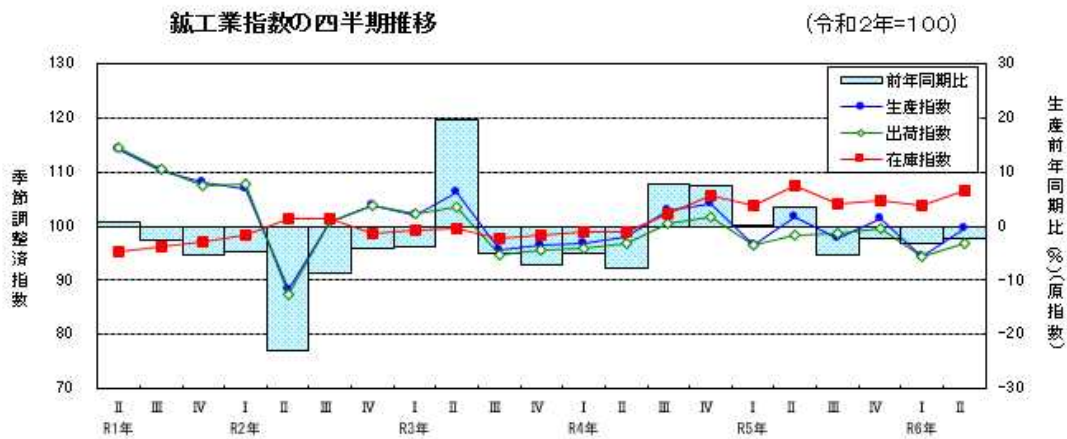
令和6年7月の鉱工業**在庫指数**（季節調整済：令和2年=100）は**104.1**となり、**前月比は1.1%減**と**2か月連続して低下**した。

また、**前年同月比（原指数）は1.2%増**と**3か月ぶりに前年を上回った**。

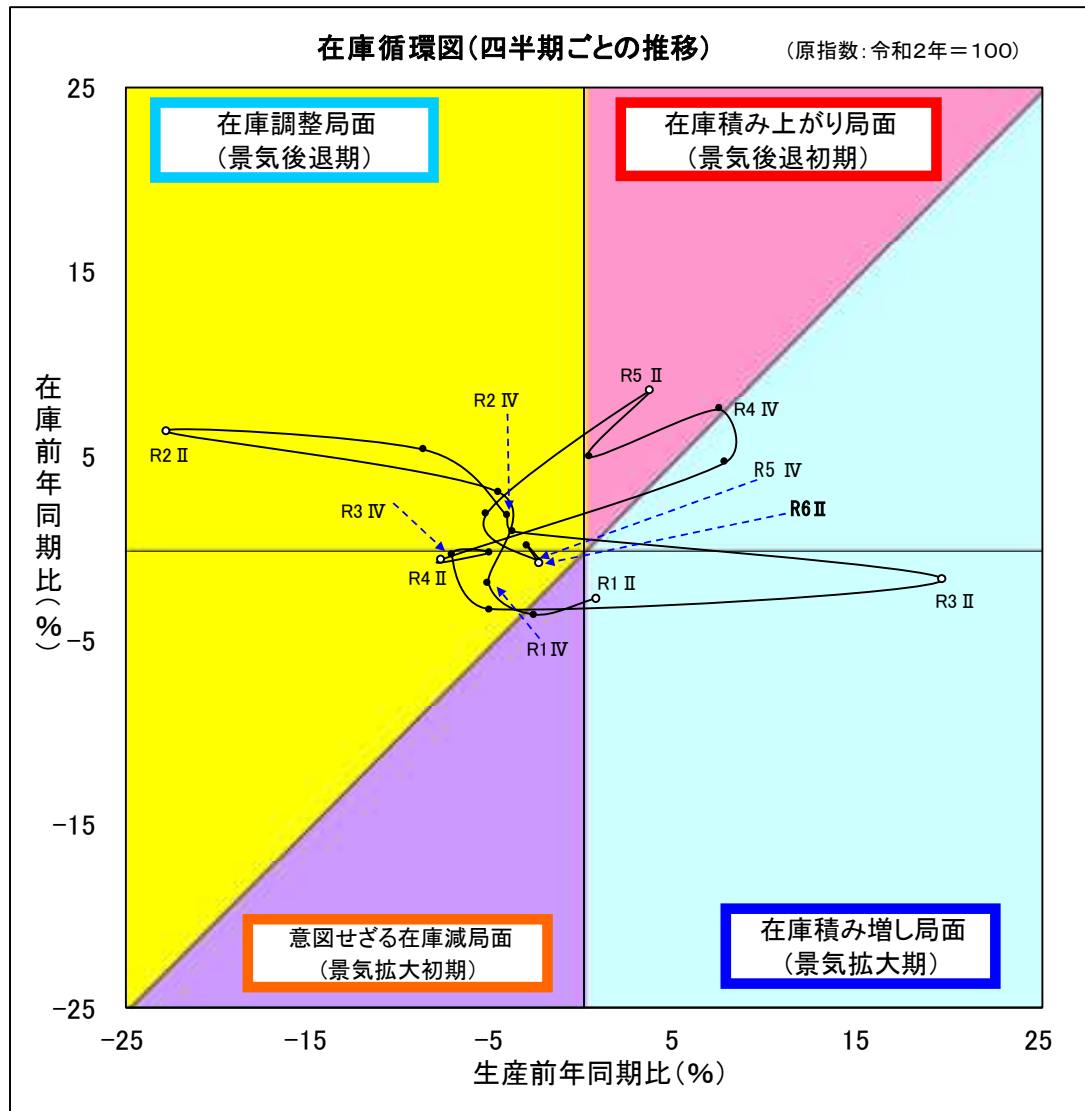
業種別の前月比（季節調整済指数）では、非鉄金属、電気機械、家具等が上昇する一方、輸送機械、パルプ・紙・紙加工品、汎用・生産用・業務用機械等が低下した。



<参考> 四半期推移及び在庫循環図



在庫循環図



- ・ **在庫積み増し局面 (景気拡大期)**
需要が供給より多くなると、生産を拡大し、在庫を積み増して需要に対処する。
- ・ **在庫積み上がり局面 (景気後退初期)**
供給が需要より多くなってくると、生産の伸びが鈍化し、在庫が適正水準を超え、在庫の積み上がりが起こる。
- ・ **在庫調整局面 (景気後退期)**
適正水準を超えた在庫を減らすため、生産を抑え、在庫調整を図る。
- ・ **意図せざる在庫減局面 (景気拡大初期)**
需要の増加に生産が追いつかず、在庫が減少する。

詳しくは「統計センターしずおか」 (<https://toukei.pref.shizuoka.jp/>) を御覧ください。