

提供日 2024/3/28

タイトル 生産・出荷ともに対前月比で低下

静岡県鉱工業指数(令和6年1月分速報)

担当 知事直轄組織デジタル戦略局統計調査課

連絡先 商工・経済班

TEL 054-221-2240

富国・有徳の理想郷ーしずおか



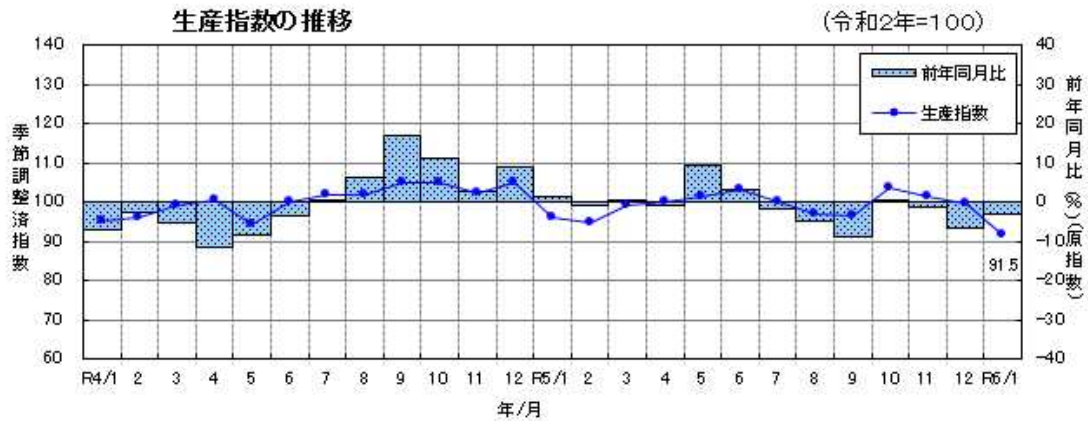
Shizuoka Prefecture

1 生産指数の動き

令和6年1月の鉱工業生産指数(季節調整済:令和2年=100)は**91.5**となり、前月比は**8.0%減**と3か月連続して低下した。

また、前年同月比(原指数)は**3.1%減**と3か月連続して前年を下回った。

業種別の前月比(季節調整済指数)では、化学、情報通信機械、家具が上昇する一方、輸送機械、電気機械、食料品・たばこ等が低下した。

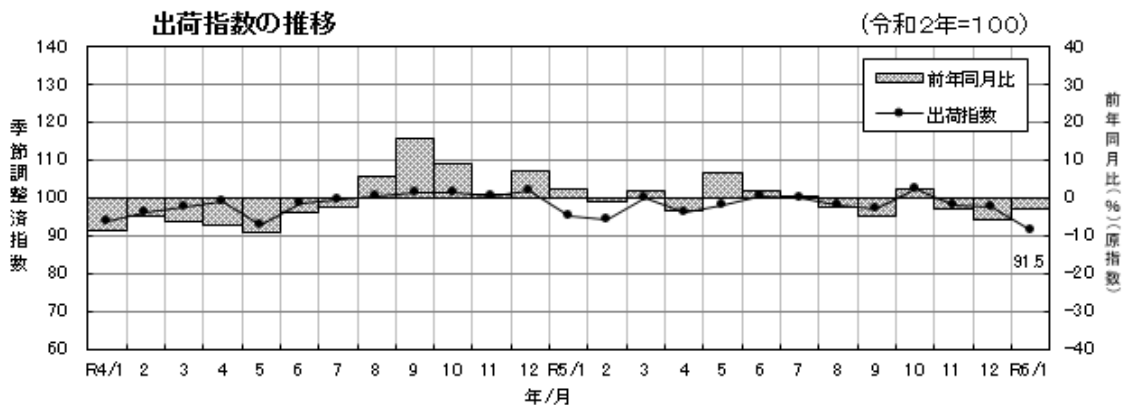


2 出荷指数の動き

令和6年1月の鉱工業出荷指数(季節調整済:令和2年=100)は**91.5**となり、前月比は**6.5%減**と3か月連続して低下した。

また、前年同月比(原指数)は**2.8%減**と3か月連続して前年を下回った。

業種別の前月比(季節調整済指数)では、化学、窯業・土石製品、情報通信機械が上昇する一方、食料品・たばこ、輸送機械、電気機械等が低下した。

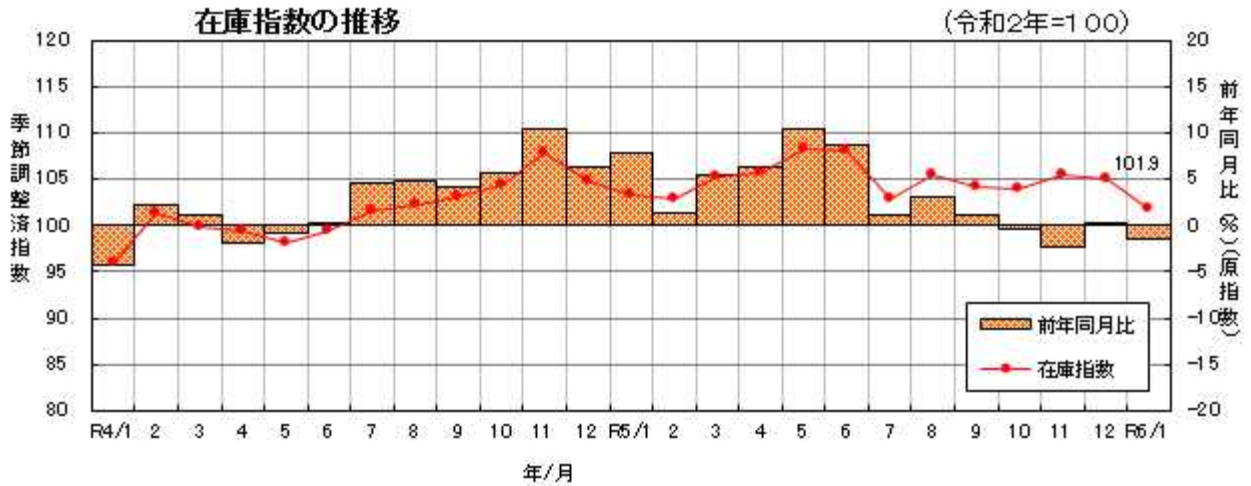


3 在庫指数の動き

令和6年1月の鉱工業**在庫指数**（季節調整済：令和2年=100）は**101.9**となり、**前月比は3.0%減**と**2か月連続して低下**した。

また、**前年同月比（原指数）は1.4%減**と**2か月ぶりに前年を下回った**。

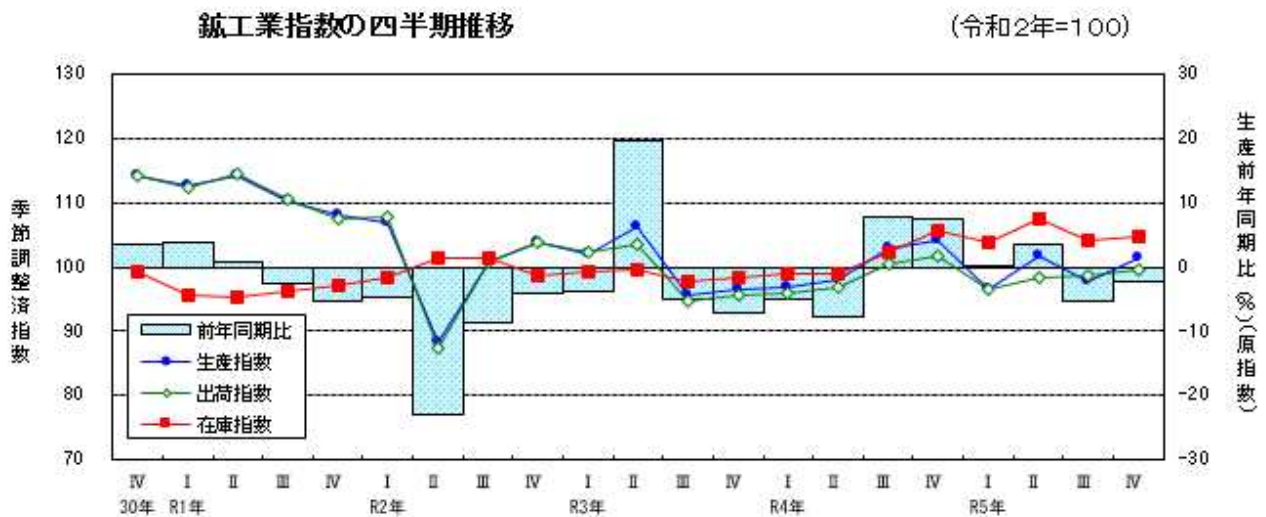
業種別の前月比（季節調整済指数）では、ゴム製品、パルプ・紙・紙加工品、その他製品等が上昇する一方、輸送機械、汎用・生産用・業務用機械、電気機械等が低下した。



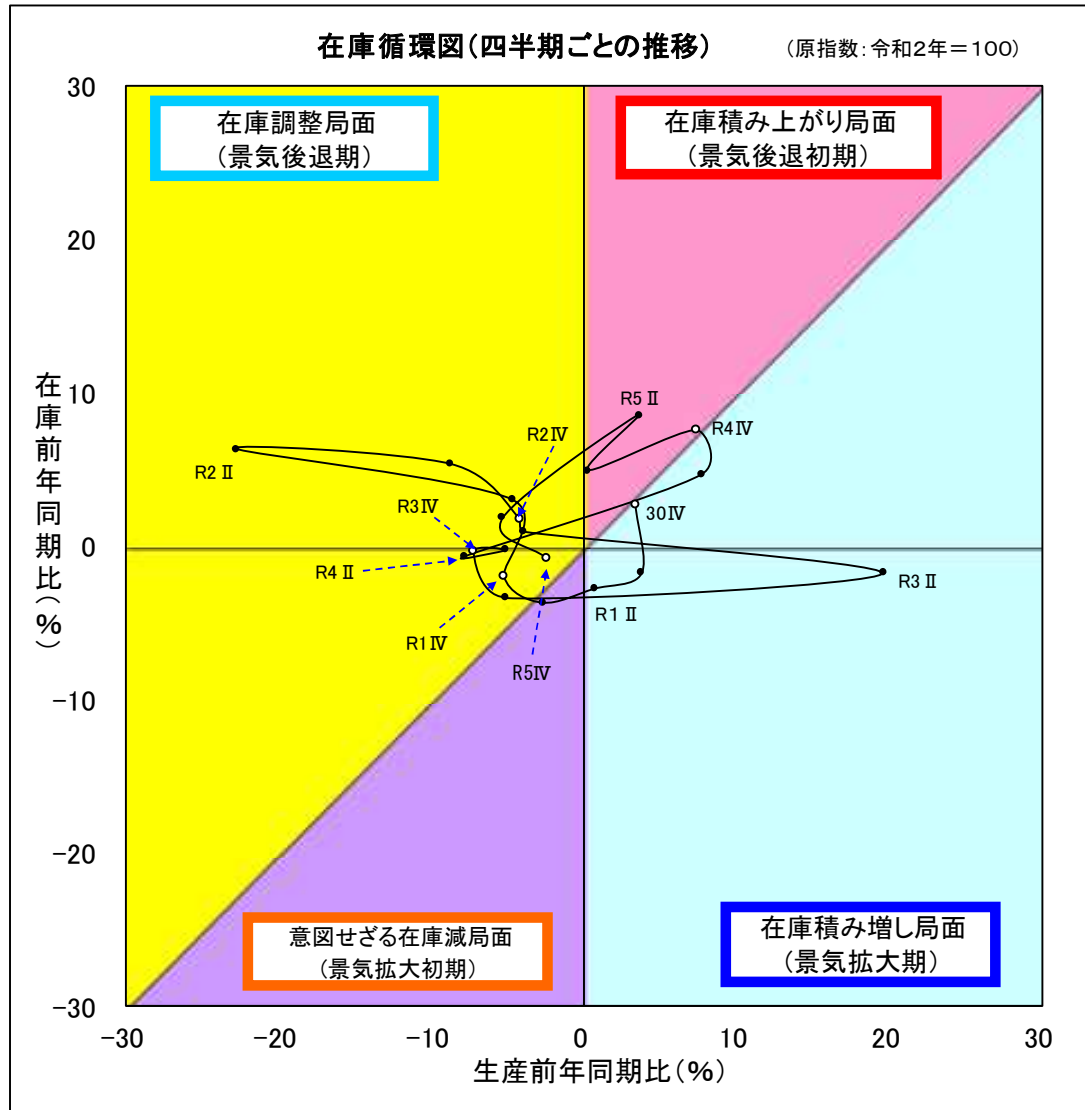
4 令和2年基準への改定について

今月分より基準年次を平成27年（2015年）基準から令和2年（2020年）基準へと改定し、これに伴い、指数値も新基準による指数値へ更新を行った。

<参考1> 四半期推移及び在庫循環図



在庫循環図



- ・ **在庫積み増し局面 (景気拡大期)**
需要が供給より多くなると、生産を拡大し、在庫を積み増して需要に対処する。
- ・ **在庫積み上がり局面 (景気後退初期)**
供給が需要より多くなってくると、生産の伸びが鈍化し、在庫が適正水準を超え、在庫の積み上がりが起こる。
- ・ **在庫調整局面 (景気後退期)**
適正水準を超えた在庫を減らすため、生産を抑え、在庫調整を図る。
- ・ **意図せざる在庫減局面 (景気拡大初期)**
需要の増加に生産が追いつかず、在庫が減少する。