

提供日 2022/12/27

タイトル 生産・出荷ともに対前月比で低下

静岡県鉱工業指数(令和4年10月分速報)

担当 知事直轄組織デジタル戦略局統計調査課

連絡先 商工・経済班

TEL 054-221-2240

富国育徳の理想郷—しずおか



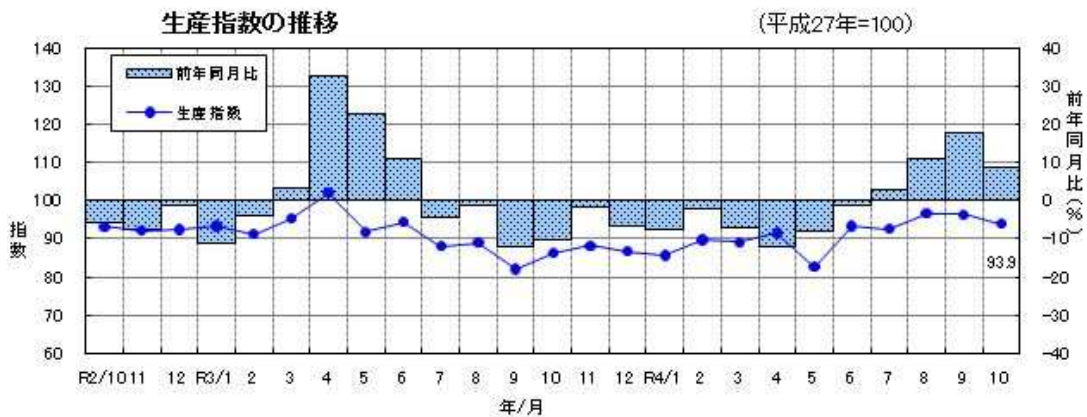
Shizuoka Prefecture

## 1 生産指数の動き

令和4年10月の鉱工業生産指数(季節調整済:平成27年=100)は**93.9**となり、前月比は**2.5%減**と2か月連続して低下した。

また、**前年同月比(原指数)**は**8.9%増**と4か月連続して前年を上回った。

業種別の前月比(季節調整済指数)では、汎用・生産用・業務用機械、食料品・たばこ、化学等が上昇する一方、輸送機械、電気機械、情報通信機械等が低下した。

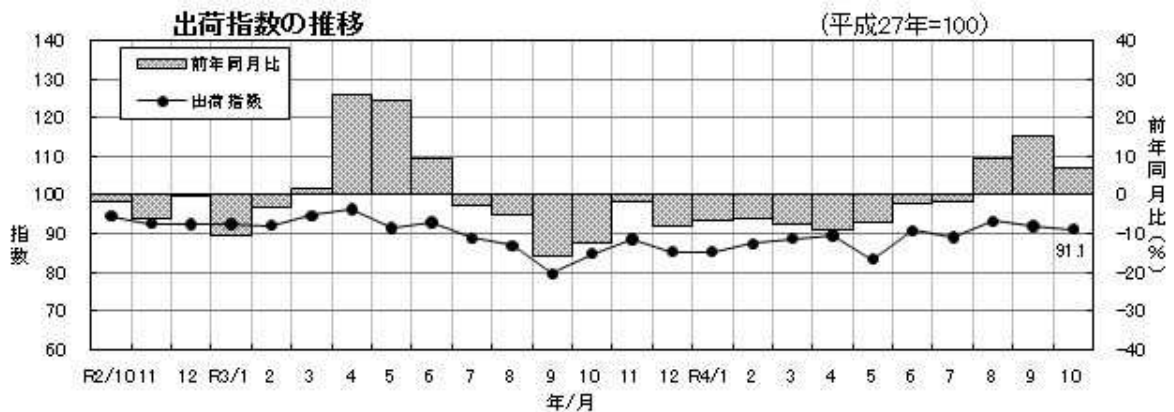


## 2 出荷指数の動き

令和4年10月の鉱工業出荷指数(季節調整済:平成27年=100)は**91.1**となり、前月比は**0.9%減**と2か月連続して低下した。

また、**前年同月比(原指数)**は**7.2%増**と3か月連続して前年を上回った。

業種別の前月比(季節調整済指数)では、汎用・生産用・業務用機械、非鉄金属、プラスチック製品等が上昇する一方、輸送機械、電気機械、情報通信機械等が低下した。

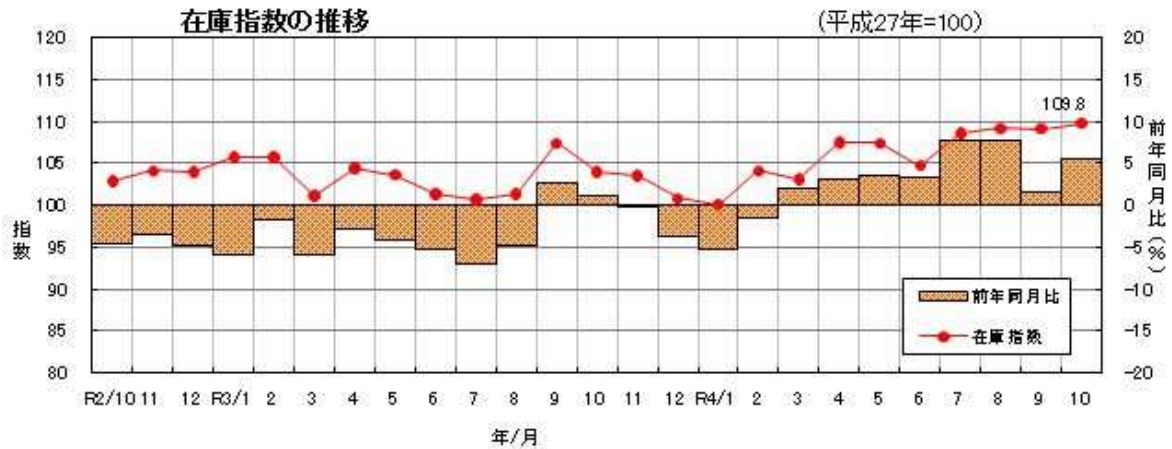


### 3 在庫指数の動き

令和4年10月の鉱工業**在庫指数**（季節調整済：平成27年=100）は**109.8**となり、**前月比は0.6%増**と2か月ぶりに上昇した。

また、**前年同月比（原指数）は5.6%増**と**8か月連続して前年を上回った**。

業種別の前月比（季節調整済指数）では、化学、汎用・生産用・業務用機械、その他製品等が上昇する一方、輸送機械、家具、食料品・たばこ等が低下した。



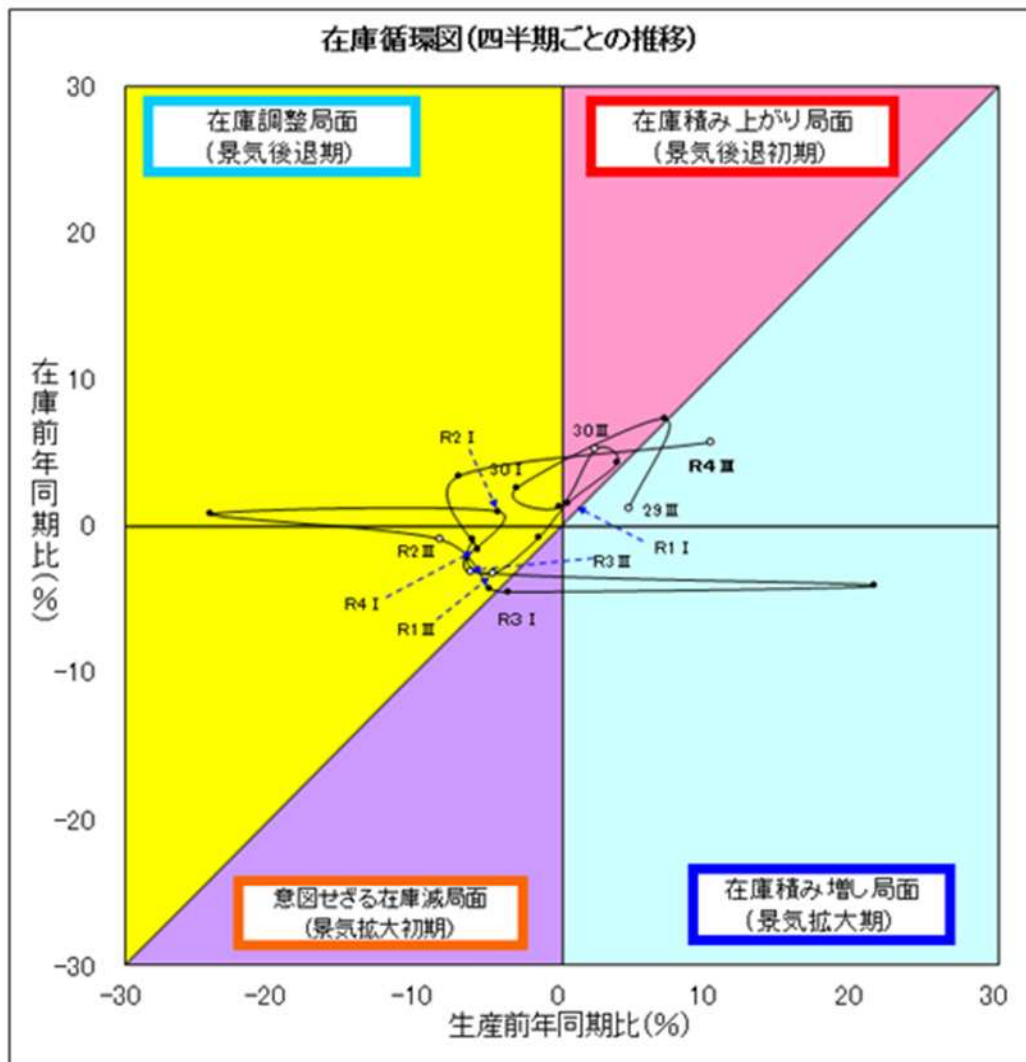
### 4 その他

令和3年（2021年）の年間補正処理を行ったため、令和3年（2021年）1月以降の数値が修正となりました。

#### <参考1> 四半期推移及び在庫循環図



## 在庫循環



- ・ **在庫積み増し局面 (景気拡大期)**  
需要が供給より多くなると、生産を拡大し、在庫を積み増して需要に対処する。
- ・ **在庫積み上がり局面 (景気後退初期)**  
供給が需要より多くなってくると、生産の伸びが鈍化し、在庫が適正水準を超え、在庫の積み上がりが起こる。
- ・ **在庫調整局面 (景気後退期)**  
適正水準を超えた在庫を減らすため、生産を抑え、在庫調整を図る。
- ・ **意図せざる在庫減局面 (景気拡大初期)**  
需要の増加に生産が追いつかず、在庫が減少する。