

提供日 2019/3/28

タイトル 静岡県鉱工業指数の平成 27 年基準への改定について

担当 経営管理部 ICT 推進局統計調査課

連絡先 商工班

TEL 054-221-2240



Shizuoka Prefecture

1 概要

産業構造の変化等による経済実態を反映するため、5年ごと（西暦の末尾が0または5の付く年）に鉱工業指数の基準年を更新する改定を行うこととしており、今回は平成 22 年（2010 年）基準から平成 27 年（2015 年）基準への改定を行った。

2 主な改定内容

(1) 業種分類の体系の見直し（別添 1）

公益事業（電力・ガス）を廃止することとした。

(2) 採用品目及びウエイトの見直し（別添 2、3）

平成 28 年経済センサス-活動調査結果等を参考に、生産・出荷指数については 163 品目（平成 22 年基準では 189 品目）、在庫指数については 104 品目（平成 22 年基準では 120 品目）を選定するとともに、鉱工業全体を 1 万とした場合の付加価値額等のウエイトを再算定した。

採用品目の改廃状況

指数の種類	平成27年基準	平成22年基準	差	差	
				新規	廃止
生産・出荷指数	163	189	▲ 26	5	31
在庫指数	104	120	▲ 16	0	▲ 16

3 改定時期等

(1) 改定時期

平成 27 年基準による指数については、平成 31 年 1 月分から適用する。

(2) 遡及適用について

平成 25 年 1 月分まで遡及して平成 27 年基準の指数を作成した。

(3) 平成 24 年 12 月以前の指数の扱い

平成 24 年 12 月以前については、平成 22 年基準指数に次に掲げるリンク係数を乗じて平成 27 年基準指数に接続することで、長期時系列の確保が可能である。

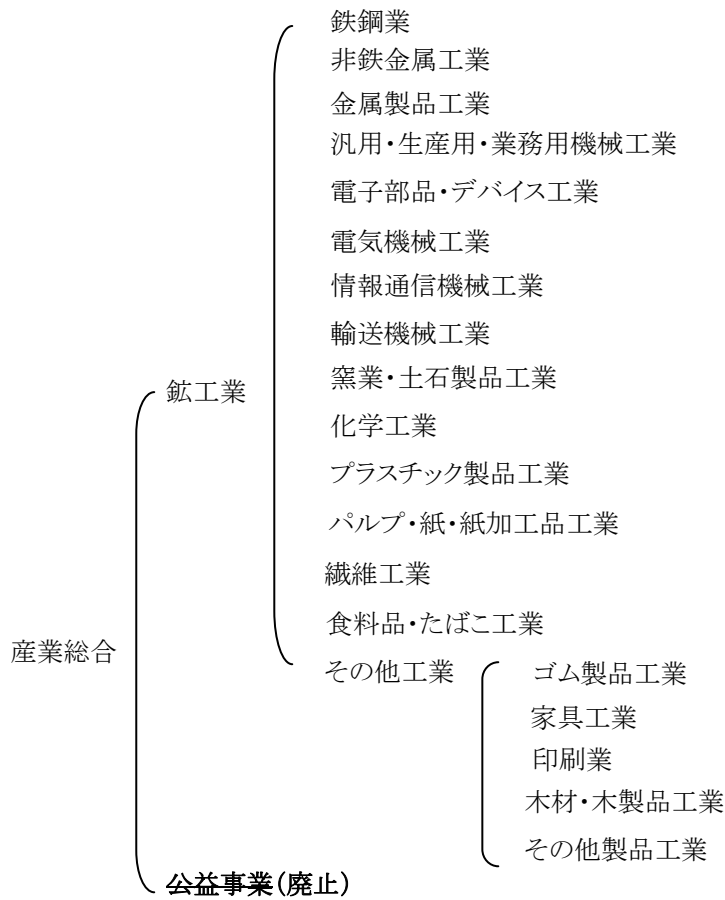
ただし、旧基準の指数と新基準の指数では採用品目及びウエイトが異なるため、便宜的な接続であることに留意する必要がある。

$$\text{リンク係数} = \frac{\text{平成 27 年基準の平成 25 年 1 \sim 3 月の平均季節調整済指数}}{\text{平成 22 年基準の平成 25 年 1 \sim 3 月の平均季節調整済指数}}$$

4 （参考）改定後の鉱工業指数のグラフ

新基準と旧基準の季節調整済指数を比較したグラフを参考に添付する（別添 4）。

○業種分類の体系



○日本標準産業分類との相違

鉱工業指数における分類	日本標準産業分類
汎用・生産用・業務用機械	25 汎用機械
	26 生産用機械
	27 業務用機械
食料品・たばこ工業	09 食料品
	10 飲料・たばこ・飼料
その他製品工業	12 木材・木製品
	13 家具・装備品
	15 印刷・同関連品
	19 ゴム製品
	32 その他の製品
(採用品目なし)	17 石油製品・石炭製品
	20 なめし革・同製品・毛皮
	C 鉱業、採石業、砂利採取業

新規・廃止品目一覧表

(別の業種へ変更になった品目を含む)

業種	新規品目	廃止品目	品目数増減		
			増	減	計
鉄鋼工業		冷けん銅管 冷間ロール成型形鋼	0	2	▲ 2
非鉄金属工業	アルミニウム二次合金地金	アルミニウムはく アルミニウム圧延製品	1	2	▲ 1
金属製品工業		鉄骨	0	1	▲ 1
汎用・生産用・業務用機械工業	木工機械・製材機械	刈払機	1	1	0
電気機械工業	LED電球	自動車用電球 乾電池 その他の電子応用装置 超音波応用装置 非標準変圧器 蛍光灯器具 換気扇 ハロゲン電球	1	8	▲ 7
情報通信機械工業		システム金銭登録機器	0	1	▲ 1
電子部品・デバイス工業		混成集積回路	0	1	▲ 1
輸送機械工業			0	0	0
窯業・土石製品工業		ガラス基礎製品 複層ガラス	0	2	▲ 2
化学工業	ポリブチレンテレフタレート	アゾ顔料 複合肥料	1	2	▲ 1
プラスチック製品工業		プラスチック製板 強化プラスチック製品	0	2	▲ 2
パルプ・紙・加工品工業			0	0	0
繊維工業	細幅織物	タイヤコード 合成繊維織物 合成繊維織物染色整理	1	3	▲ 2
食料品・たばこ工業			0	0	0
ゴム製品工業		自動車用ゴムホース	0	1	▲ 1
家具工業		その他の木製家具 金属製机	0	2	▲ 2
印刷工業		グラビア印刷	0	1	▲ 1
木材・木製品工業			0	0	0
その他製品			0	0	0
公益事業		電力 ガス	0	2	▲ 2
合計			5	31	▲ 26

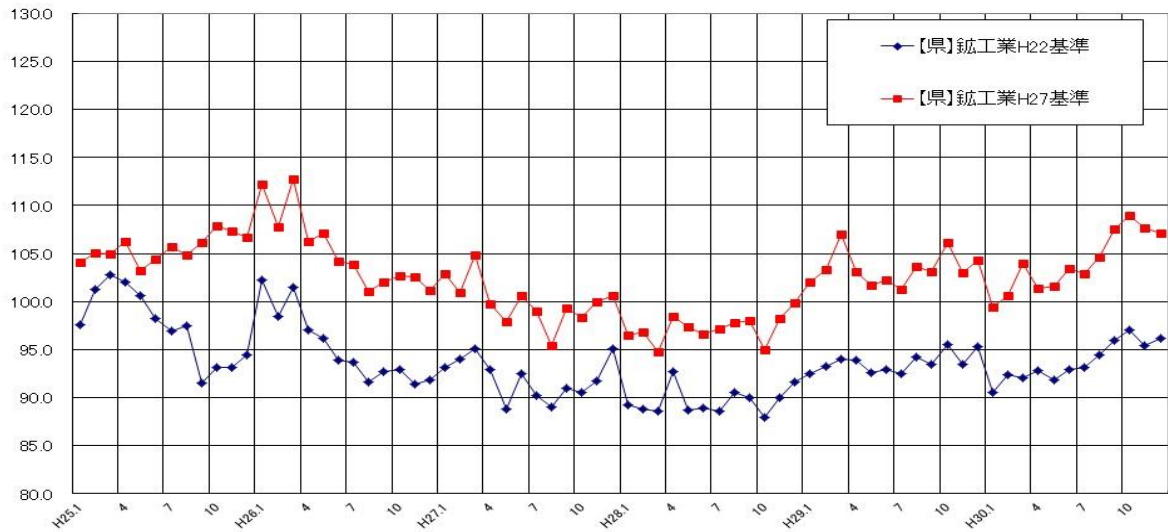
業種別ウェイト比較

分類	27年基準			22年基準			対前回基準比		
	生産	出荷	在庫	生産	出荷	在庫	生産	出荷	在庫
鉱工業	10000.0	10000.0	10000.0	10000.0	10000.0	10000.0			
製造工業(採用業種)									
鉄鋼業	43.4	49.2	39.3	35.1	40.4	30.6	23.6	21.8	28.4
非鉄金属工業	175.8	367.4	661.5	235.1	346.8	518.3	▲25.2	5.9	27.6
金属製品工業	189.3	210.1	445.4	143.3	174.9	306.9	32.1	20.1	45.1
汎用・生産用・業務用機械工業	1018.7	906.5	1016.8	880.2	825.8	800.2	15.7	9.8	27.1
電子部品・デバイス工業	139.0	104.9	0.0	174.2	134.0	0.0	▲20.2	▲21.7	0.0
電気機械工業	933.4	778.8	467.9	1107.9	832.9	429.7	▲15.8	▲6.5	8.9
情報通信機械工業	159.0	120.8	0.0	103.1	97.4	0.0	54.2	24.0	0.0
輸送機械工業	3293.8	3581.0	1247.7	3144.2	3795.2	1427.3	4.8	▲5.6	▲12.6
窯業・土石製品工業	126.8	93.7	219.4	170.1	117.9	318.9	▲25.5	▲20.5	▲31.2
化学工業	1002.7	940.8	1559.4	995.0	784.3	1423.7	0.8	20.0	9.5
プラスチック製品工業	450.8	463.9	920.3	472.6	466.3	903.3	▲4.6	▲0.5	1.9
パルプ・紙・紙加工品工業	224.3	337.6	1448.1	301.0	426.8	1510.1	▲25.5	▲20.9	▲4.1
繊維工業	52.6	50.5	58.6	58.1	44.0	214.5	▲9.5	14.8	▲72.7
食料品・たばこ工業	1592.7	1514.5	1302.2	1635.0	1467.6	938.7	▲2.6	3.2	38.7
その他工業	597.7	480.3	613.4	545.1	445.7	1177.8	9.6	7.8	▲47.9
ゴム製品工業	(262.7)	(183.3)	(143.0)	(224.4)	(161.6)	(133.2)	17.1	13.4	7.4
家具工業	(73.9)	(56.3)	(43.4)	(58.6)	(46.3)	(63.2)	26.1	21.6	▲31.3
印刷業	(108.1)	(101.6)	(0.0)	(129.7)	(107.0)	(0.0)	▲16.7	▲5.0	0.0
木材・木製品工業	(30.6)	(31.2)	(125.3)	(20.1)	(18.2)	(80.6)	52.2	71.4	55.5
その他製品工業	(122.4)	(107.9)	(301.7)	(112.3)	(112.6)	(900.8)	9.0	▲4.2	▲66.5

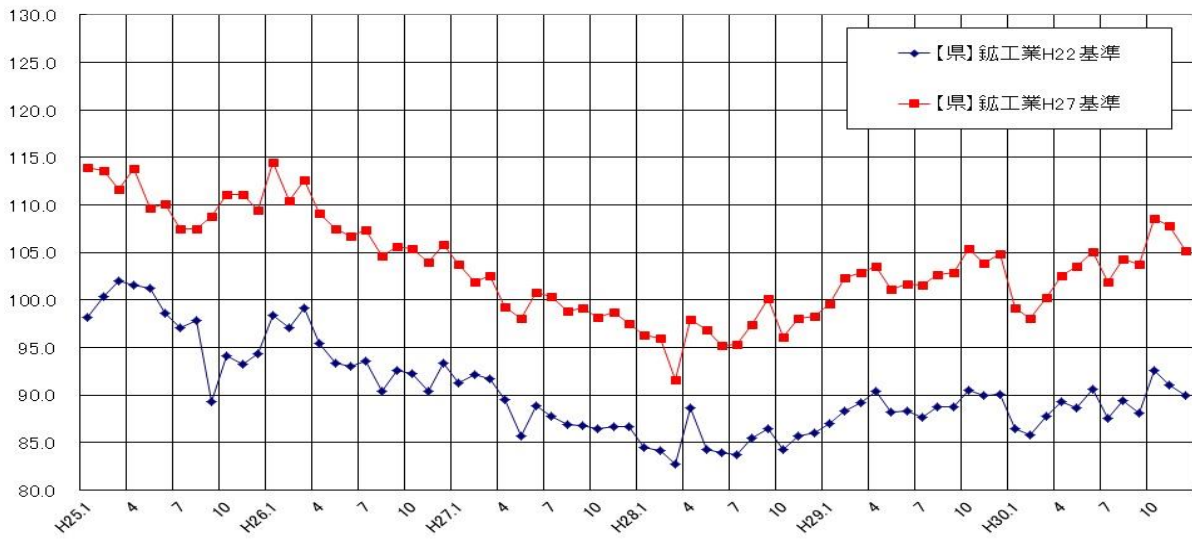
財分類別

鉱工業	10000.0	10000.0	10000.0	10000.0	10000.0	10000.0			
最終需要財	5661.5	5339.7	4789.7	5661.5	5339.7	4789.7	0.0	0.0	0.0
投資財	1315.5	1208.2	1162.2	1084.9	1066.3	886.3	21.3	13.3	31.1
資本財	1076.5	999.5	902.3	886.0	879.3	674.4	21.5	13.7	33.8
建設財	239.0	208.7	259.9	198.9	187.0	211.9	20.2	11.6	22.7
消費財	4707.2	4359.2	3715.1	4576.6	4273.4	3903.4	2.9	2.0	▲4.8
耐久消費財	2189.3	2107.6	1508.5	2047.3	2214.2	1979.7	6.9	▲4.8	▲23.8
非耐久消費財	2517.9	2251.6	2206.6	2529.3	2059.2	1923.7	▲0.5	9.3	14.7
生産財	3977.3	4432.6	5122.7	4338.5	4660.3	5210.3	▲8.3	▲4.9	▲1.7
鉱工業用生産財	3764.2	4246.8	4936.3	4137.1	4462.0	4940.8	▲9.0	▲4.8	▲0.1
その他用生産財	213.1	185.8	186.4	201.4	198.3	269.5	5.8	▲6.3	▲30.8

鉍工業生産指数(季節調整済)



鉍工業出荷指数比較(季節調整済)



鉍工業在庫指数(季節調整済)

