

統計調査から見る静岡県 (平成24年6月公表分)

静岡県企画広報部情報統計局統計調査課

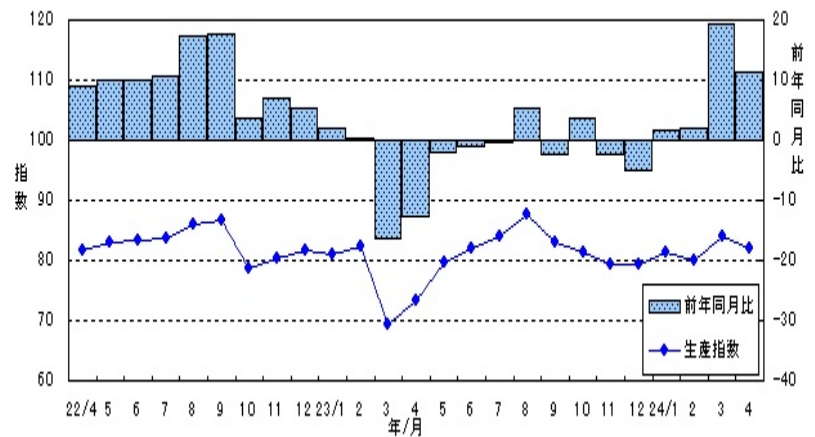
鉱工業の生産・出荷・在庫【平成24年4月分速報】

—静岡県鉱工業指数(平成24年6月26日公表)—

生産指数は 81.9 (H17年=100 季節調整済)

- 生産指数は 81.9 で、前月比は 2.6%減と2か月ぶりに低下、前年同月比(原指数)は 11.4%増と4か月連続上昇した。
- 出荷指数は 82.7 で、前月比は 1.8%減と2か月ぶり低下、前年同月比(原指数)は 15.4%増と2か月連続上昇した。
- 在庫指数は 99.2 で、前月比は 1.5%減と4か月ぶりに低下、前年同月比(原指数)は 8.2%増と13か月連続上昇した。

生産指数の推移 (H17年=100 季節調整済)



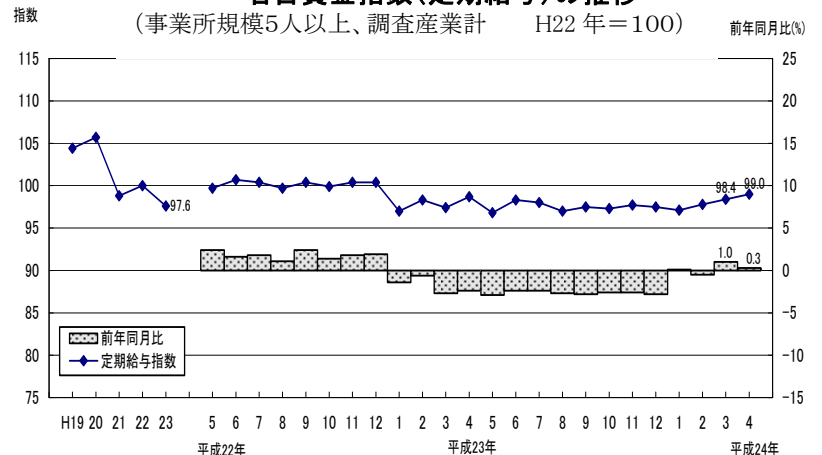
給与・労働時間・雇用【平成24年4月分速報】

—毎月勤労統計調査地方調査結果速報(平成24年6月28日公表)—

定期給与は 255,976 円 (常用労働者)

- 定期給与(所定内給与+超過労働給与)は 255,976 円、定期給与指数(名目賃金)は 99.0 で、前年同月比は 0.3%増と2か月連続上回った。
- 所定外労働時間は 11.2 時間、所定外労働時間指数は 100.9 で、前年同月比は 3.1%増と2か月連続上回った。
- 常用労働者数は 1,395,661 人、常用雇用指数は 101.1 で、前年同月比は 0.4%増と13か月連続上回った。

名目賃金指数(定期給与)の推移



推計人口及び消費者物価指数は6月分を、鉱工業指数及び雇用状況は4月分を、それぞれ6月に公表したので、その概要をまとめた。

静岡県の人口【平成24年6月1日現在】

—静岡県の推計人口(平成24年6月20日公表)—

推計人口は 3,741,366 人

- 人口は、前月と比べ 225 人増加した。
- 平成24年5月中の自然動態(出生、死亡)は 360 人減少、社会動態(転入、転出)は 585 人増加した。

人口動態の推移



消費者物価【平成24年6月分速報】

—静岡県消費者物価指数(平成24年6月29日公表)—

消費者物価指数は 99.7 (H22年=100)

- 総合指数は 99.7 となり、前月比は 0.4%下落し、前年同月比は同水準であった。
- 生鮮食品を除く総合指数は 99.7 となり、前月比は 0.4%下落し、前年同月比は同水準であった。
- 前年同月比で見ると、光熱・水道、食料等が上昇、教養娯楽、家具・家事用品等が下落した。

消費者物価指数の推移 (H22年=100)

