

# 統計調査から見る静岡県 (令和元年12月公表分)

静岡県経営管理部ICT推進局統計調査課

推計人口は令和元年12月分を、消費者物価指数は政令市の令和元年11月分を、鉱工業指数及び雇用状況は令和元年10月分を、それぞれ12月に公表したので、その概要をまとめた。

## 静岡県の人口【令和元年12月1日現在】

—静岡県の推計人口(令和元年12月20日公表)—

**推計人口は3,637,998人**

- 人口は、前月と比べ**816人減少**した。
- 令和元年11月中の**自然動態**(出生、死亡)は**1,489人減少**、**社会動態**(転入、転出)は**673人増加**した。

人口動態表(元年11月中) (人)

自然動態		社会動態	
出生(A)	1,969	転入(a)	9,968
死亡(B)	3,458	転出(b)	9,295
自然増減(A-B)	-1,489	社会増減(a-b)	673

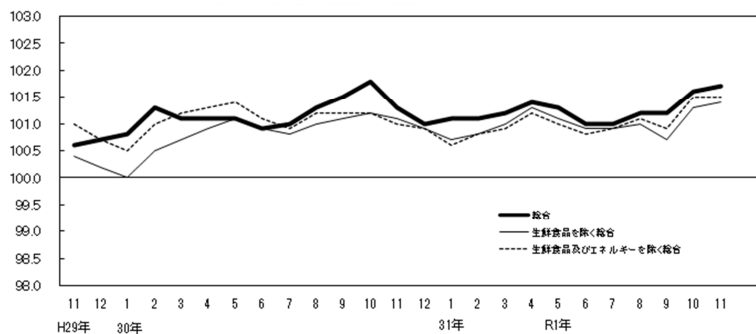
## 消費者物価【令和元年11月分】

—県内政令指定都市の消費者物価指数(令和元年12月26日公表)—

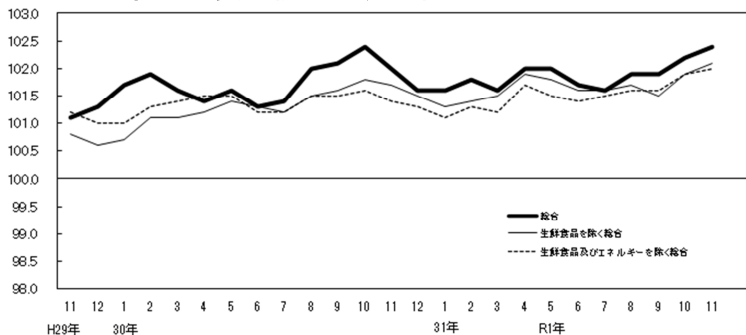
**消費者物価指数は静岡市101.7、浜松市102.4**  
(H27年=100)

	静岡市			浜松市		
	指数 (H27=100)	前年同月比 (%)	前月比 (%)	指数 (H27=100)	前年同月比 (%)	前月比 (%)
総合指数	101.7	0.4 (5か月ぶり上昇)	0.1	102.4	0.4 (4か月ぶり上昇)	0.2
生鮮食品を除く 総合指数	101.4	0.4 (2か月連続上昇)	0.2	102.1	0.4 (3か月ぶり上昇)	0.2
生鮮食品及びエネルギーを除く 総合指数	101.5	0.5 (2か月連続上昇)	0.0	102.0	0.6 (6か月連続上昇)	0.2

静岡市消費者物価指数の推移(H27年=100)



浜松市消費者物価指数の推移(H27年=100)



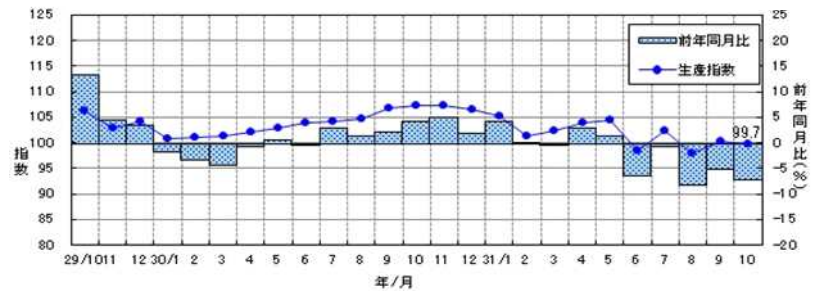
## 鉱工業の生産・出荷・在庫【令和元年10月分速報】

—静岡県鉱工業指数(令和元年12月26日公表)—

**生産指数は99.7**(H27年=100 季節調整済)

- 生産指数は**99.7**で、前月比は**0.5%減**(2か月ぶり)、前年同月比(原指数)は**7.1%減**(5か月連続)となった。
- 出荷指数は**96.7**で、前月比は**4.4%減**(2か月ぶり)、前年同月比(原指数)は**9.2%減**(6か月連続)となった。
- 在庫指数は**107.6**で、前月比は**2.2%増**(2か月ぶり)、前年同月比(原指数)は**3.2%減**(2か月連続)となった。

生産指数の推移(H27年=100 季節調整済)



## 給与・労働時間・雇用【令和元年10月分】

—毎月勤労統計調査地方調査結果(令和元年12月26日公表)—

**定期給与は254,521円**(常用労働者)

- 定期給与(所定内給与+超過労働給与)は**254,521円**、**名目賃金指数**(定期給与)は**101.0**で、前年同月比は**1.1%増**(2か月連続)となった。
- 所定外労働時間は**11.1時間**、**所定外労働時間指数**は**91.0**で、前年同月比は**6.7%減**(5か月連続)となった。
- 常用労働者数は**1,411,525人**、**常用雇用指数**は**102.0**で、前年同月比は**1.0%増**(18か月連続)となった。

名目賃金指数(定期給与)の推移

