

統計調査から見る静岡県 (令和元年10月公表分)

静岡県経営管理部ICT推進局統計調査課

推計人口は令和元年10月分を、消費者物価指数は政令市の令和元年9月分を、鉱工業指数及び雇用状況は令和元年8月分を、それぞれ10月に公表したので、その概要をまとめた。

静岡県の人口【令和元年10月1日現在】

—静岡県の推計人口(令和元年10月21日公表)—

推計人口は 3,639,226 人

- 人口は、前月と比べ 1,217 人減少した。
- 令和元年9月中の**自然動態**(出生、死亡)は 1,431 人減少、**社会動態**(転入、転出)は 214 人増加した。

人口動態表(元年9月中) (人)

自然動態		社会動態	
出生(A)	1,969	転入(a)	10,857
死亡(B)	3,400	転出(b)	10,643
自然増減(A-B)	-1,431	社会増減(a-b)	214

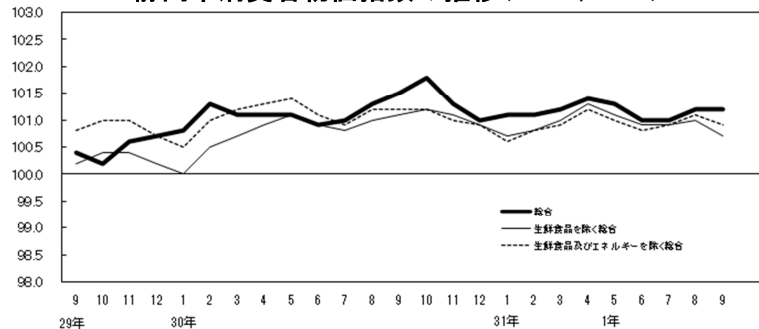
消費者物価【令和元年9月分】

—県内政令指定都市の消費者物価指数(令和元年10月25日公表)—

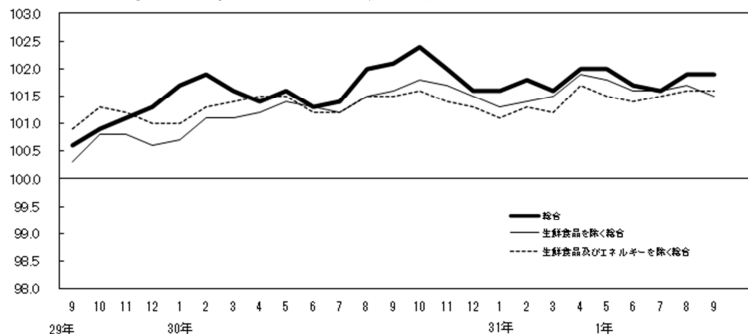
消費者物価指数は静岡市 101.2、浜松市 101.9
(H27年=100)

	静岡市			浜松市		
	指数 (H27=100)	前年同月比 (%)	前月比 (%)	指数 (H27=100)	前年同月比 (%)	前月比 (%)
総合指数	101.2	▲ 0.4 (2か月連続下落)	0.0	101.9	▲ 0.2 (2か月連続下落)	0.0
生鮮食品を除く 総合指数	100.7	▲ 0.3 (2か月連続下落)	▲ 0.2	101.5	0.0	▲ 0.1
生鮮食品及びエネルギーを除く 総合指数	100.9	▲ 0.2 (5か月連続下落)	▲ 0.1	101.6	0.2 (4か月連続上昇)	0.0

静岡市消費者物価指数の推移(H27年=100)



浜松市消費者物価指数の推移(H27年=100)



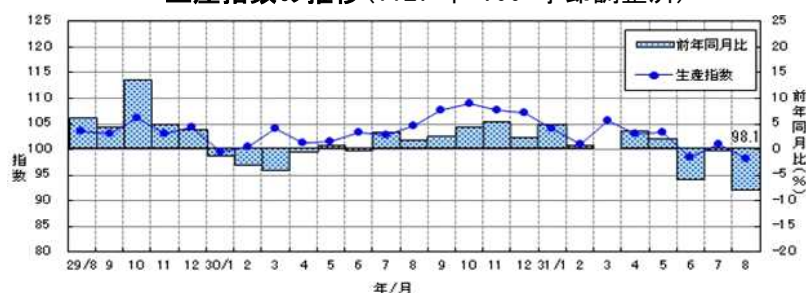
鉱工業の生産・出荷・在庫【令和元年8月分速報】

—静岡県鉱工業指数(令和元年10月29日公表)—

生産指数は 98.1 (H27年=100 季節調整済)

- **生産指数**は 98.1 で、前月比は **2.9%減**(2か月ぶり)、前年同月比(原指数)は **8.1%減**(3か月連続)となった。
- **出荷指数**は 97.2 で、前月比は **1.0%減**(3か月連続)、前年同月比(原指数)は **8.1%減**(4か月連続)となった。
- **在庫指数**は 110.5 で、前月比は **4.3%増**(2か月連続)、前年同月比(原指数)は **1.3%増**(3か月連続)となった。

生産指数の推移(H27年=100 季節調整済)



給与・労働時間・雇用【令和元年8月分】

—毎月勤労統計調査地方調査結果(令和元年10月29日公表)—

定期給与は 251,996 円(常用労働者)

- **定期給与**(所定内給与+超過労働給与)は **251,996 円**、**名目賃金指数**(定期給与)は **100.0** で、前年同月比は **0.9%減**(2か月ぶり)となった。
- **所定外労働時間**は **10.8 時間**、**所定外労働時間指数**は **88.5** で、前年同月比は **2.7%減**(3か月連続)となった。
- **常用労働者数**は **1,420,298 人**、**常用雇用指数**は **102.6** で、前年同月比は **1.3%増**(16か月連続)となった。

名目賃金指数(定期給与)の推移

