

統計調査から見る静岡県 (平成30年2月及び3月2日公表分)

静岡県経営管理部情報統計局統計調査課

推計人口は平成30年2月分を、消費者物価指数は政令市の平成30年1月分を、鉱工業指数及び雇用状況は平成29年12月分を、それぞれ2月(消費者物価指数は3月2日)に公表したので、その概要をまとめた。

静岡県の人口【平成30年2月1日現在】

—静岡県の推計人口(平成30年2月20日公表)—

推計人口は3,668,633人

- 人口は、前月と比べ1,841人減少した。
- 平成30年1月中の自然動態(出生、死亡)は2,430人減少、社会動態(転入、転出)は589人増加した。

人口動態表(30年1月中) (人)

自然動態		社会動態	
出生(A)	2,320	転入(a)	10,321
死亡(B)	4,750	転出(b)	9,732
自然増減(A-B)	-2,430	社会増減(a-b)	589

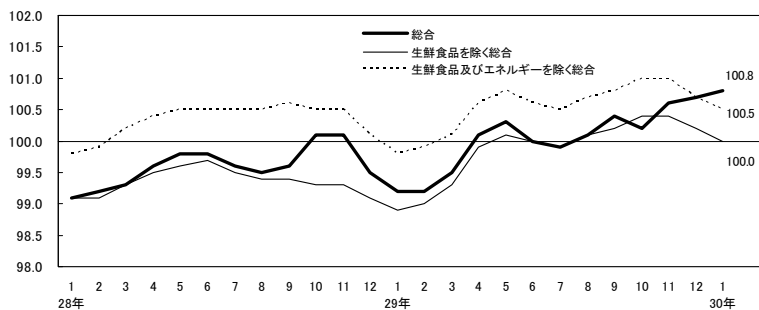
消費者物価【平成30年1月分】

—県内政令指定都市の消費者物価指数(平成30年3月2日公表)—

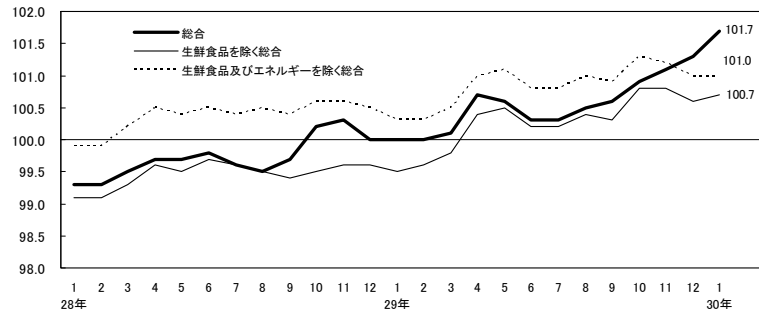
消費者物価指数は静岡市100.8、浜松市101.7 (H27年=100)

	静岡市			浜松市		
	指数(H27=100)	前年同月比(%)	前月比(%)	指数(H27=100)	前年同月比(%)	前月比(%)
総合指数	100.8	1.6 (11か月連続上昇)	0.1	101.7	1.7 (15か月連続上昇)	0.4
生鮮食品を除く総合指数	100.0	1.1 (10か月連続上昇)	▲0.2	100.7	1.2 (13か月連続上昇)	0.0
生鮮食品及びエネルギーを除く総合指数	100.5	0.7 (10か月連続上昇)	▲0.3	101.0	0.6 (13か月連続上昇)	0.0

静岡市消費者物価指数の推移(H27年=100)



浜松市消費者物価指数の推移(H27年=100)



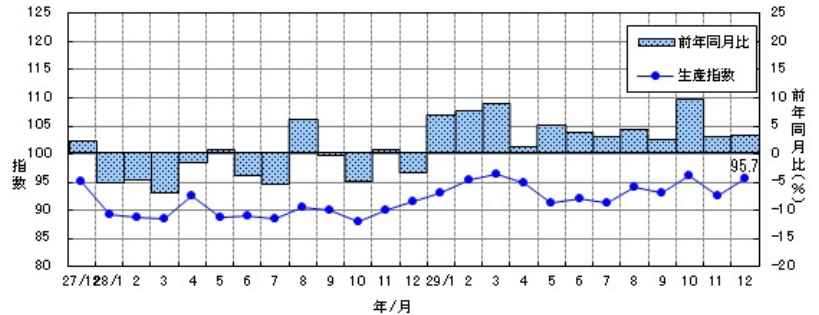
鉱工業の生産・出荷・在庫【平成29年12月分速報】

—静岡県鉱工業指数(平成30年2月27日公表)—

生産指数は95.7(H22年=100 季節調整済)

- 生産指数は95.7で、前月比は3.3%増(2か月ぶり)、前年同月比(原指数)は3.2%増(12か月連続)となった。
- 出荷指数は90.2で、前月比は0.8%増(2か月ぶり)、前年同月比(原指数)は3.4%増(12か月連続)となった。
- 在庫指数は115.5で、前月比は0.9%増(2か月ぶり)、前年同月比(原指数)は8.9%増(3か月連続)となった。

生産指数の推移(H22年=100 季節調整済)



給与・労働時間・雇用【平成29年12月分】

—毎月勤労統計調査地方調査結果(平成30年2月27日公表)—

定期給与は253,530円(常用労働者)

- 定期給与(所定内給与+超過労働給与)は253,530円、名目賃金指数(定期給与)は100.6で、前年同月比は0.5%増(8か月連続)となった。
- 所定外労働時間は11.9時間、所定外労働時間指数は97.5で、前年同月比は2.8%減(5か月ぶり)となった。
- 常用労働者数は1,405,403人、常用雇用指数は100.7で、前年同月比は0.6%増(5か月連続)となった。

名目賃金指数(定期給与)の推移

