

統計調査から見る静岡県 (令和2年8月公表分)

静岡県経営管理部ICT推進局統計調査課

推計人口は令和2年8月分を、消費者物価指数は政令市の令和2年7月分を、鉱工業指数及び雇用状況は令和2年6月分をそれぞれ8月に公表したので、その概要をまとめた。

静岡県の人口【令和2年8月1日現在】

—静岡県の推計人口(令和2年8月20日公表)—

推計人口は 3,622,761 人

- 人口は、前月と比べ **850 人減少**した。
- 令和2年7月中の**自然動態**(出生、死亡)は **1,071 人減少**、**社会動態**(転入、転出)も **221 人増加**した。

人口動態表(2年7月中) (人)

自然動態		社会動態	
出生(A)	2,131	転入(a)	10,045
死亡(B)	3,202	転出(b)	9,824
自然増減(A-B)	▲1,071	社会増減(a-b)	221

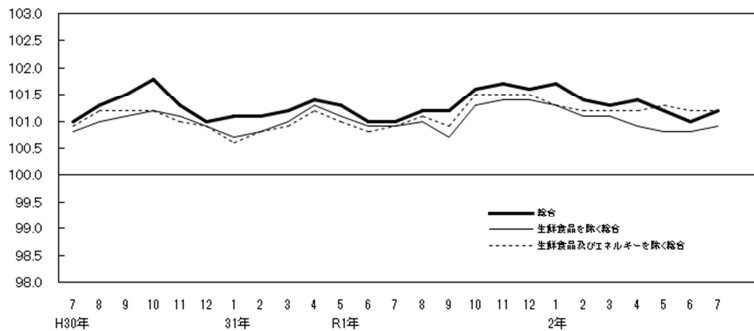
消費者物価【令和2年7月分】

—県内政令指定都市の消費者物価指数(令和2年8月28日公表)—

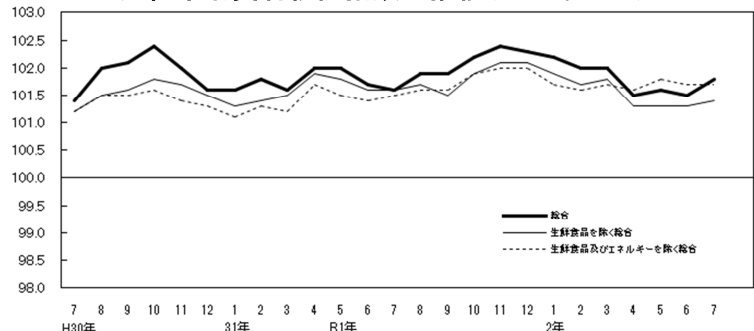
消費者物価指数は静岡市 101.2、浜松市 101.8
(H27年=100)

	静岡市			浜松市		
	指数 (H27=100)	前年同月比 (%)	前月比 (%)	指数 (H27=100)	前年同月比 (%)	前月比 (%)
総合指数	101.2	0.2 (4か月ぶり上昇)	0.2	101.8	0.2 (4か月ぶり上昇)	0.3
生鮮食品を除く 総合指数	100.9	0.0 -	0.1	101.4	▲0.2 (4か月連続下落)	0.1
生鮮食品及びエネルギーを除く 総合指数	101.2	0.3 (3か月連続上昇)	0.0	101.7	0.2 (3か月連続上昇)	0.0

静岡市消費者物価指数の推移(H27年=100)



浜松市消費者物価指数の推移(H27年=100)



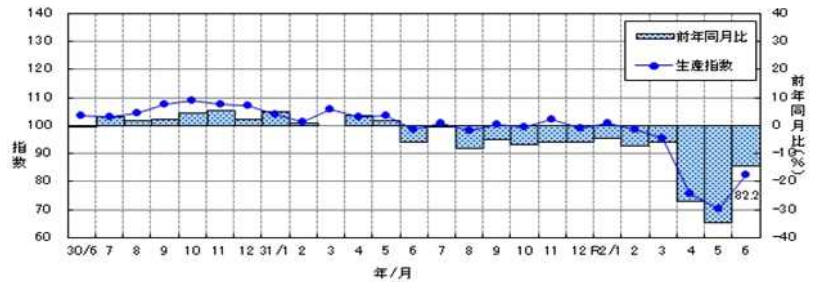
鉱工業の生産・出荷・在庫【令和2年6月分速報】

—静岡県鉱工業指数(令和2年8月27日公表)—

生産指数は 82.2(H27年=100 季節調整済)

- **生産指数**は **82.2** で、前月比は **17.1%増**(5か月ぶり)、前年同月比(原指数)は **14.4%減**(13か月連続)となった。
- **出荷指数**は **81.3** で、前月比は **20.8%増**(5か月ぶり)、前年同月比(原指数)は **16.0%減**(14か月連続)となった。
- **在庫指数**は **105.7** で、前月比は **4.6%減**(4か月ぶり)、前年同月比(原指数)は **0.8%減**(2か月ぶり)となった。

生産指数の推移(H27年=100 季節調整済)



給与・労働時間・雇用【令和2年6月分】

—毎月勤労統計調査地方調査結果(令和2年8月27日公表)—

定期給与は 248,204 円(常用労働者)

- **定期給与**(所定内給与+超過労働給与)は **248,204 円**、**名目賃金指数**(定期給与)は **98.5** で、前年同月比は **1.7%減**(2か月連続)となった。
- **所定外労働時間**は **7.2 時間**、**所定外労働時間指数**は **59.0** で、前年同月比は **31.5%減**(13か月連続)となった。
- **常用労働者数**は **1,411,961 人**、**常用雇用指数**は **102.0** で、前年同月比は **0.2%減**(3か月ぶり)となった。

名目賃金指数(定期給与)の推移

