

統計調査から見る静岡県 (平成25年11月公表分)

静岡県企画広報部情報統計局統計調査課

推計人口及び消費者物価指数は11月分を、鉱工業指数及び雇用状況は9月分を、それぞれ11月に公表したので、その概要をまとめた。

静岡県の人口【平成25年11月1日現在】

—静岡県の推計人口(平成25年11月20日公表)—

推計人口は 3,715,165 人

- 人口は、前月と比べ **736 人減少**した。
- 平成25年10月中の**自然動態**(出生、死亡)は **307 人減少**、**社会動態**(転入、転出)は **429 人減少**した。

人口動態表(25年10月中) (人)

自然動態		社会動態	
出生(A)	2,824	転入(a)	10,789
死亡(B)	3,131	転出(b)	11,218
自然増減(A-B)	-307	社会増減(a-b)	-429

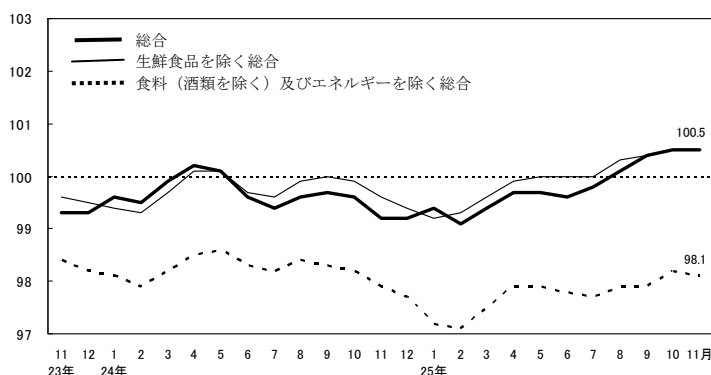
消費者物価【平成25年11月分速報】

—静岡県消費者物価指数(平成25年11月29日公表)—

消費者物価指数は 100.5(H22年=100)

- **総合指数**は **100.5** となり、前月と同水準、前年同月比は **1.3%上昇**で5か月連続プラスとなった。
- **生鮮食品を除く総合指数**は **100.5** となり、前月と同水準、前年同月比は **0.9%上昇**と6か月連続プラスとなった。
- **食料(酒類を除く)及びエネルギーを除く総合指数**は **98.1** となり、前月比は **0.1%下落**、前年同月比は **0.2%上昇**した。

消費者物価指数の推移(H22年=100)



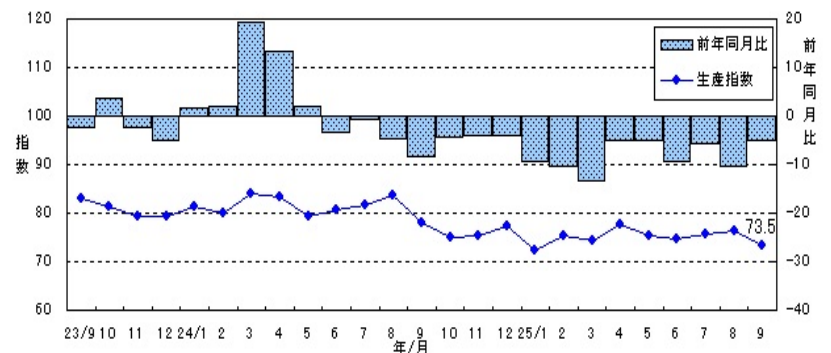
鉱工業の生産・出荷・在庫【平成25年9月分速報】

—静岡県鉱工業指数(平成25年11月26日公表)—

生産指数は 73.5(H17年=100 季節調整済)

- **生産指数**は **73.5** で、前月比は **3.5%減**と3か月ぶりに低下、前年同月比(原指数)は **5.0%減**と16か月連続低下した。
- **出荷指数**は **75.9** で、前月比は **0.7%増**と2か月連続上昇、前年同月比(原指数)は **1.0%減**と16か月連続低下した。
- **在庫指数**は **96.6** で、前月比は **3.5%増**と3か月ぶりに上昇、前年同月比(原指数)は **3.1%減**と3か月連続低下した。

生産指数の推移(H17年=100 季節調整済)



給与・労働時間・雇用【平成25年9月分速報】

—毎月勤労統計調査地方調査結果速報(平成25年11月28日公表)—

定期給与は 256,709 円(常用労働者)

- **定期給与**(所定内給与+超過労働給与)は **256,709 円**、**名目賃金指数**(定期給与)は **99.3** で、前年同月と同水準となった。
- **所定外労働時間**は **11.1 時間**、**所定外労働時間指数**は **100.0** で、前年同月比 **2.8%増**と3か月ぶりに上回った。
- **常用労働者数**は **1,389,493 人**、**常用雇用指数**は **100.6** で、前年同月比 **0.4%減**と3か月ぶりに下回った。

名目賃金指数(定期給与)の推移

(事業所規模5人以上、調査産業計 H22年=100)

