

統計調査から見る静岡県 (平成25年9月公表分)

静岡県企画広報部情報統計局統計調査課

推計人口及び消費者物価指数は9月分を、鉱工業指数及び雇用状況は7月分を、それぞれ9月に公表したので、その概要をまとめた。

静岡県の人口【平成25年9月1日現在】

—静岡県の推計人口(平成25年9月20日公表)—

推計人口は 3,716,707 人

- 人口は、前月と比べ **924 人減少**した。
- 平成25年8月中の**自然動態**(出生、死亡)は **148 人減少**、**社会動態**(転入、転出)は **776 人減少**した。

人口動態表(25年8月中) (人)

自然動態		社会動態	
出生(A)	2,752	転入(a)	10,645
死亡(B)	2,900	転出(b)	11,421
自然増減(A-B)	-148	社会増減(a-b)	-776

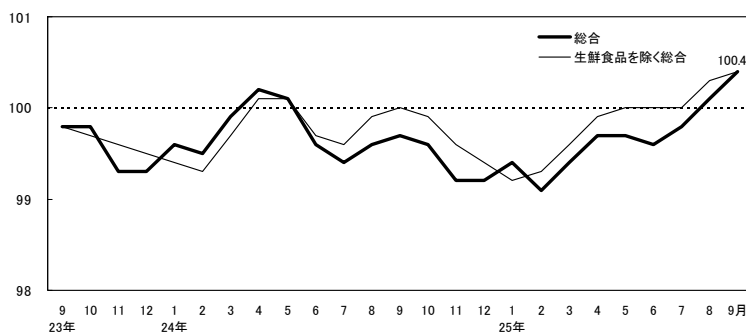
消費者物価【平成25年9月分速報】

—静岡県消費者物価指数(平成25年9月27日公表)—

消費者物価指数は 100.4(H22年=100)

- **総合指数**は **100.4** となり、前月比は **0.3%上昇**、前年同月比は **0.7%上昇**で3か月連続プラスとなった。
- **生鮮食品を除く総合指数**は **100.4** となり、前月比は **0.1%上昇**、前年同月比は **0.4%上昇**と4か月連続プラスとなった。
- 前年同月比で見ると、交通・通信、食料等が上昇、住居、教養娯楽等が下落した。

消費者物価指数の推移(H22年=100)



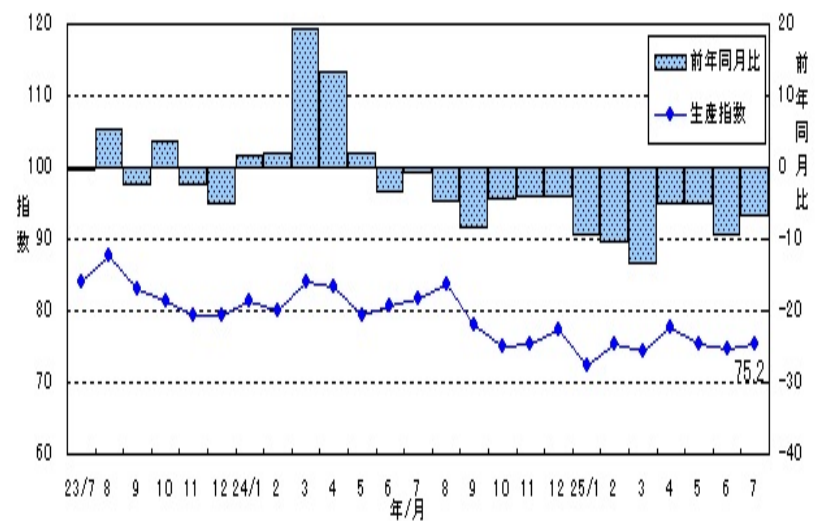
鉱工業の生産・出荷・在庫【平成25年7月分速報】

—静岡県鉱工業指数(平成25年9月26日公表)—

生産指数は 75.2(H17年=100 季節調整済)

- **生産指数**は **75.2** で、前月比は **0.8%増**と3か月ぶりに上昇、前年同月比(原指数)は **6.5%減**と14か月連続低下した。
- **出荷指数**は **73.9** で、前月比は **2.4%減**と3か月連続低下、前年同月比(原指数)は **8.3%減**と14か月連続低下した。
- **在庫指数**は **96.4** で、前月比は **3.1%減**と2か月ぶりに低下、前年同月比(原指数)は **1.9%減**と2か月ぶりに低下した。

生産指数の推移(H17年=100 季節調整済)



給与・労働時間・雇用【平成25年7月分速報】

—毎月勤労統計調査地方調査結果速報(平成25年9月26日公表)—

定期給与は 257,025 円(常用労働者)

- **定期給与**(所定内給与+超過労働給与)は **257,025 円**、**名目賃金指数**(定期給与)は **99.4** で、前年同月比は **1.0%減**と17か月ぶりに下回った。
- **所定外労働時間**は **11.3 時間**、**所定外労働時間指数**は **101.8** で、前年同月比は **0.9%減**と4か月ぶりに下回った。
- **常用労働者数**は **1,396,814 人**、**常用雇用指数**は **101.2** で、前年同月と同水準であった。

名目賃金指数(定期給与)の推移

