

# 統計調査から見る静岡県 (平成25年6月公表分)

静岡県企画広報部情報統計局統計調査課

推計人口及び消費者物価指数は6月分を、鉱工業指数及び雇用状況は4月分を、それぞれ6月に公表したので、その概要をまとめた。

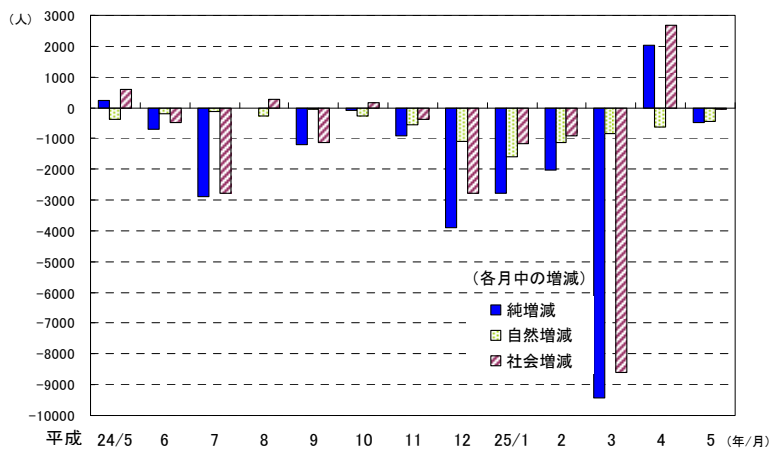
## 静岡県の人口【平成25年6月1日現在】

—静岡県推計人口(平成25年6月20日公表)—

**推計人口は 3,719,016 人**

- 人口は、前月と比べ **499 人減少**した。
- 平成25年5月中の**自然動態**(出生、死亡)は **441 人減少**、**社会動態**(転入、転出)は **58 人減少**した。

人口動態の推移



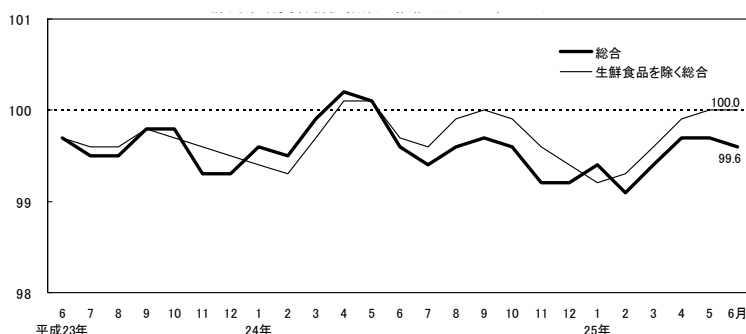
## 消費者物価【平成25年6月分速報】

—静岡県消費者物価指数(平成25年6月28日公表)—

**消費者物価指数は 99.6**(H22年=100)

- **総合指数**は **99.6** となり、前月比は **0.1%下落**、前年同月比と**同水準**となった。
- **生鮮食品を除く総合指数**は **100.0** となり、前月と**同水準**、前年同月比は **0.3%上昇**と8か月ぶりに**プラス**に転じた。
- 前年同月比で見ると、光熱・水道、交通・通信等が**上昇**、教養娯楽、住居等が**下落**した。

消費者物価指数の推移(H22年=100)



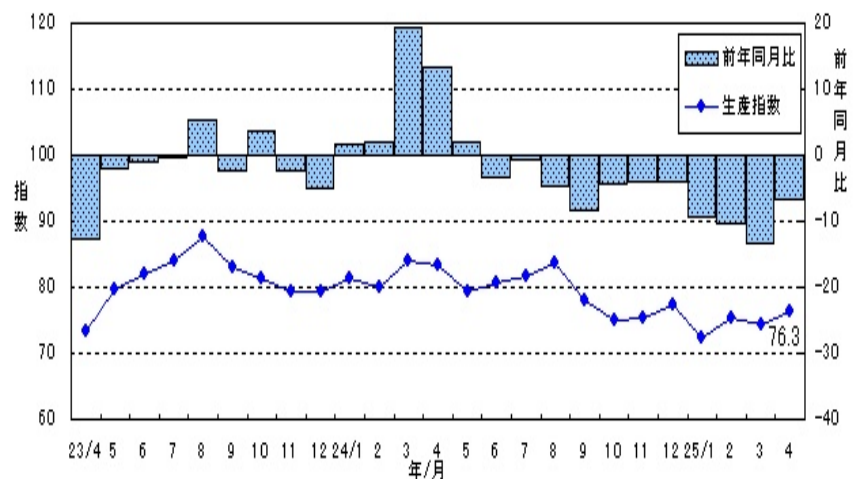
## 鉱工業の生産・出荷・在庫【平成25年4月分速報】

—静岡県鉱工業指数(平成25年6月25日公表)—

**生産指数は 76.3**(H17年=100 季節調整済)

- **生産指数**は **76.3** で、前月比は **2.8%増**と2か月ぶりに**上昇**、前年同月比(原指数)は **6.8%減**と11か月連続**低下**した。
- **出荷指数**は **80.6** で、前月比は **7.0%増**と2か月ぶりに**上昇**、前年同月比(原指数)は **2.3%減**と11か月連続**低下**した。
- **在庫指数**は **100.0** で、前月比は **1.3%増**と2か月連続**上昇**、前年同月比(原指数)は **0.8%増**と3か月ぶりに**上昇**した。

生産指数の推移(H17年=100 季節調整済)



## 給与・労働時間・雇用【平成25年4月分速報】

—毎月勤労統計調査地方調査結果速報(平成25年6月27日公表)—

**定期給与は 264,208 円**(常用労働者)

- **定期給与**(所定内給与+超過労働給与)は **264,208 円**、**名目賃金指数**(定期給与)は **102.2** で、前年同月比は **3.2%増**と14か月連続**上回**った。
- **所定外労働時間**は **11.7 時間**、**所定外労働時間指数**は **105.4** で、前年同月比は **4.5%増**と4か月ぶりに**上回**った。
- **常用労働者数**は **1,387,645 人**、**常用雇用指数**は **100.5** で、前年同月比は **0.6%減**と7か月連続**下回**った。

名目賃金指数(定期給与)の推移

