

統計調査から見る静岡県 (平成25年5月公表分)

静岡県企画広報部情報統計局統計調査課

推計人口及び消費者物価指数は5月分を、鉱工業指数及び雇用状況は3月分を、それぞれ5月に公表したので、その概要をまとめた。

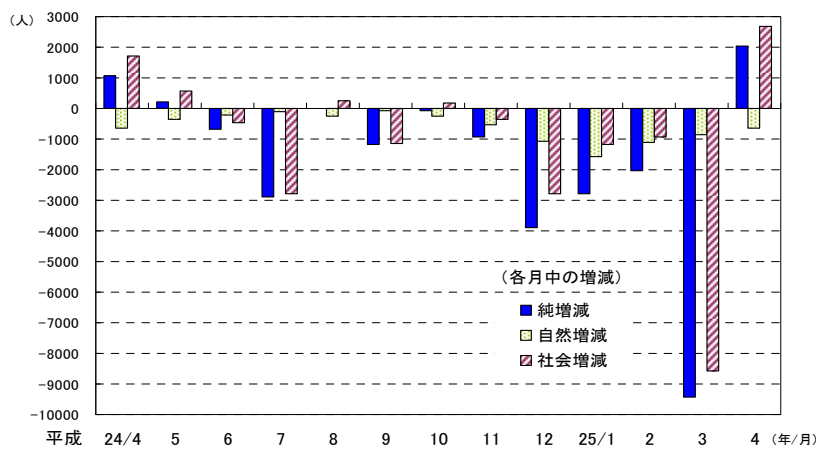
静岡県の人口【平成25年5月1日現在】

—静岡県の推計人口(平成25年5月20日公表)—

推計人口は 3,719,515 人

- 人口は、前月と比べ **2,037 人増加**した。
- 平成25年4月中の**自然動態**(出生、死亡)は **637 人減少**、**社会動態**(転入、転出)は **2,674 人増加**した。

人口動態の推移



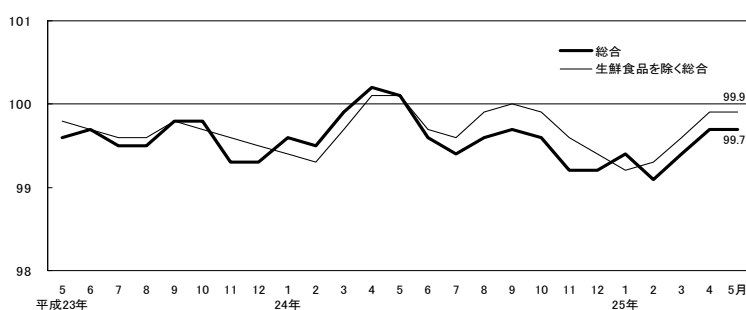
消費者物価【平成25年5月分速報】

—静岡県消費者物価指数(平成25年5月31日公表)—

消費者物価指数は 99.7 (H22年=100)

- **総合指数**は **99.7** となり、前月と同水準、前年同月比は **0.4%下落**と9か月連続マイナスとなった。
- **生鮮食品を除く総合指数**は **99.9** となり、前月と同水準、前年同月比は **0.2%下落**と3か月連続マイナスとなった。
- 前年同月比で見ると、光熱・水道、諸雑費が上昇、食料、住居等が下落した。

消費者物価指数の推移 (H22年=100)



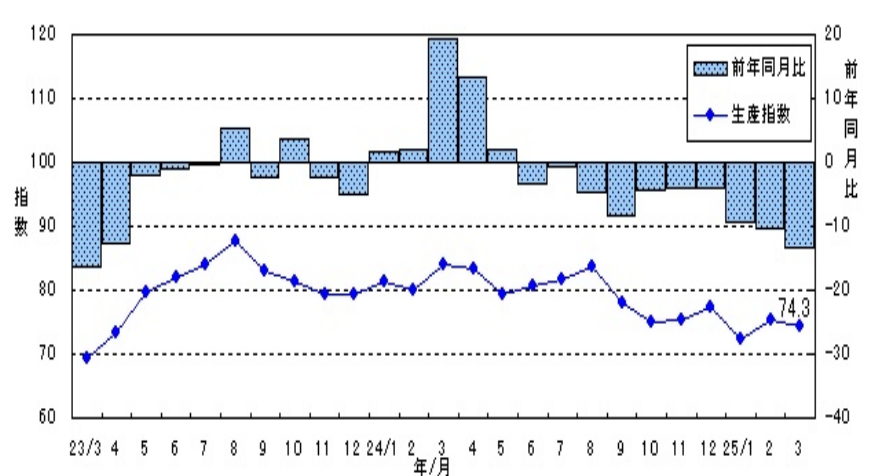
鉱工業の生産・出荷・在庫【平成25年3月分速報】

—静岡県鉱工業指数(平成25年5月28日公表)—

生産指数は 74.3 (H17年=100 季節調整済)

- **生産指数**は **74.3** で、前月比は **1.6%減**と2か月ぶりに低下、前年同月比(原指数)は **13.3%減**と10か月連続低下した。
- **出荷指数**は **75.6** で、前月比は **1.2%減**と2か月ぶりに低下、前年同月比(原指数)は **11.3%減**と10か月連続低下した。
- **在庫指数**は **96.9** で、前月比は **0.3%増**と2か月ぶりに上昇、前年同月比(原指数)は **3.7%減**と2か月連続低下した。

生産指数の推移 (H17年=100 季節調整済)



給与・労働時間・雇用【平成25年3月分速報】

—毎月勤労統計調査地方調査結果速報(平成25年5月30日公表)—

定期給与は 258,806 円 (常用労働者)

- **定期給与**(所定内給与+超過労働給与)は **258,806 円**、**名目賃金指数**(定期給与)は **100.1** で、前年同月比は **1.7%増**と13か月連続上回った。
- **所定外労働時間**は **11.1 時間**、**所定外労働時間指数**は **100.0** で、前年同月比は **0.9%減**と2か月ぶりに下回った。
- **常用労働者数**は **1,376,414 人**、**常用雇用指数**は **99.7** で、前年同月比は **0.6%減**と6か月連続下回った。

名目賃金指数(定期給与)の推移

