

# 統計調査から見る静岡県 (平成25年4月公表)

静岡県企画広報部情報統計局統計調査課

推計人口及び消費者物価指数は4月分を、鉱工業指数及び雇用状況は2月分を、それぞれ4月に公表したので、その概要をまとめた。

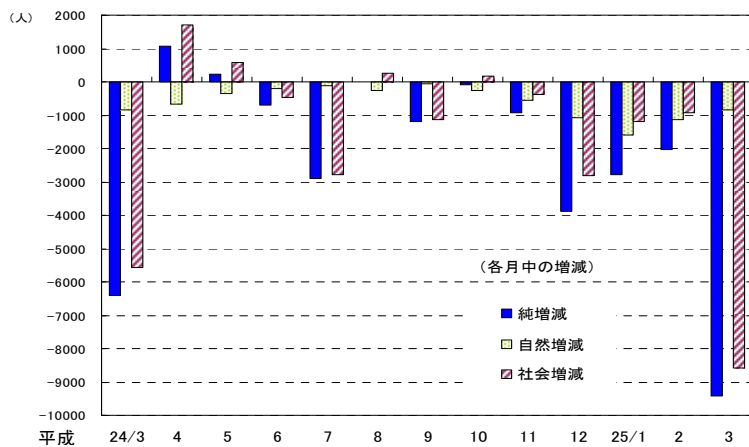
## 静岡県の人口【平成25年4月1日現在】

—静岡県の推計人口(平成25年4月19日公表)—

### 推計人口は 3,717,478 人

- 人口は、前月と比べ **9,430 人減少**した。
- 平成25年3月中の**自然動態**(出生、死亡)は **843 人減少**、**社会動態**(転入、転出)は **8,587 人減少**した。

人口動態の推移



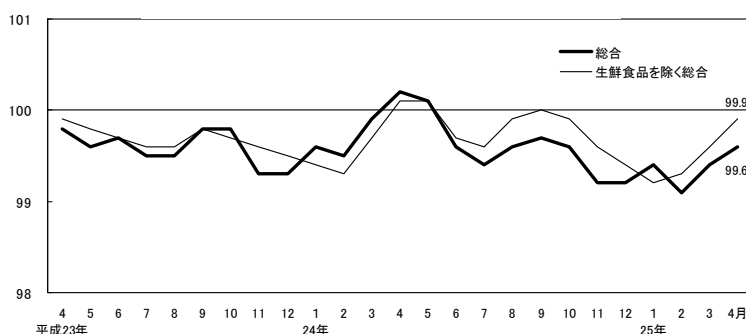
## 消費者物価【平成25年4月分速報】

—静岡県消費者物価指数(平成25年4月26日公表)—

### 消費者物価指数は 99.6(H22年=100)

- **総合指数**は **99.6** となり、前月比は **0.2%上昇**、前年同月比は **0.6%下落**と8か月連続マイナスとなった。
- **生鮮食品を除く総合指数**は **99.9** となり、前月比は **0.3%上昇**、前年同月比は **0.2%下落**と2か月連続マイナスとなった。
- 前年同月比で見ると、光熱・水道、諸雑費が上昇、食料、家具・家事用品等が下落した。

消費者物価指数の推移(H22年=100)



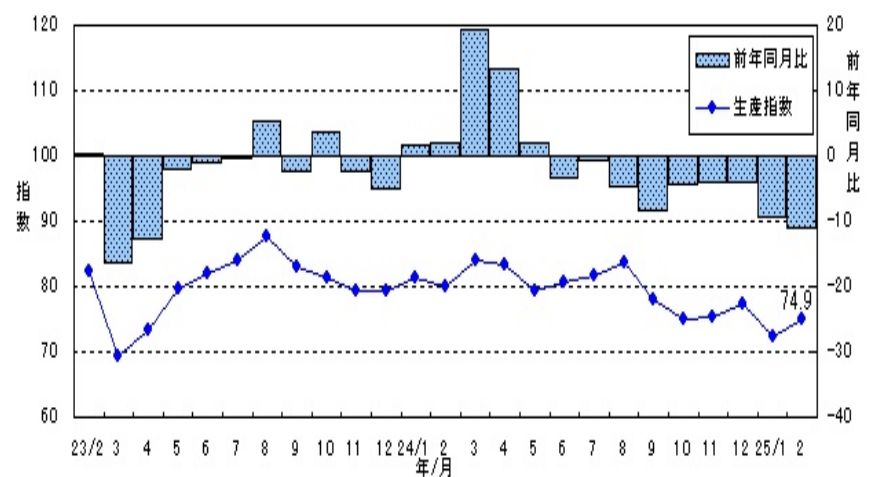
## 鉱工業の生産・出荷・在庫【平成25年2月分速報】

—静岡県鉱工業指数(平成25年4月25日公表)—

### 生産指数は 74.9(H17年=100 季節調整済)

- **生産指数**は **74.9** で、前月比は **3.5%増**と2か月ぶりに上昇、前年同月比(原指数)は **10.9%減**と9か月連続低下した。
- **出荷指数**は **76.2** で、前月比は **3.7%増**と2か月ぶりに上昇、前年同月比(原指数)は **9.7%減**と9か月連続低下した。
- **在庫指数**は **96.6** で、前月比は **2.8%減**と3か月ぶりに低下、前年同月比(原指数)は **1.8%減**と23か月ぶりに低下した。

生産指数の推移(H17年=100 季節調整済)



## 給与・労働時間・雇用【平成25年2月分速報】

—毎月勤労統計調査地方調査結果速報(平成25年4月25日公表)—

### 定期給与は 257,605 円(常用労働者)

- **定期給与**(所定内給与+超過労働給与)は **257,605 円**、**名目賃金指数**(定期給与)は **99.6** で、前年同月比は **1.8%増**と12か月連続上回った。
- **所定外労働時間**は **10.9 時間**、**所定外労働時間指数**は **98.2** で、前年同月と同水準であった。
- **常用労働者数**は **1,380,947 人**、**常用雇用指数**は **100.0** で、前年同月比は **0.9%減**と5か月連続下回った。

名目賃金指数(定期給与)の推移

