

統計調査から見る静岡県 (令和6年6月1日～6月30日公表分)

静岡県知事直轄デジタル戦略局統計調査課

推計人口は令和6年6月分、消費者物価指数は政令市の令和6年5月分、鉱工業指数は令和6年4月分、雇用状況は令和6年4月分をそれぞれ公表したので、その概要をまとめた。

静岡県の人口【令和6年6月1日現在】

— 静岡県の推計人口(令和6年6月20日公表) —

推計人口は 3,532,209 人

- 人口は、前月と比べ **1,571 人減少**した。
- 令和6年5月中の**自然動態**(出生、死亡)は **2,287 人減少**、**社会動態**(転入、転出)は **716 人増加**した。

人口動態(令和6年5月中) (人)

自然動態		社会動態	
出生(A)	1,593	転入(a)	10,468
死亡(B)	3,880	転出(b)	9,752
自然増減(A-B)	▲2,287	社会増減(a-b)	716

消費者物価【令和6年5月分】

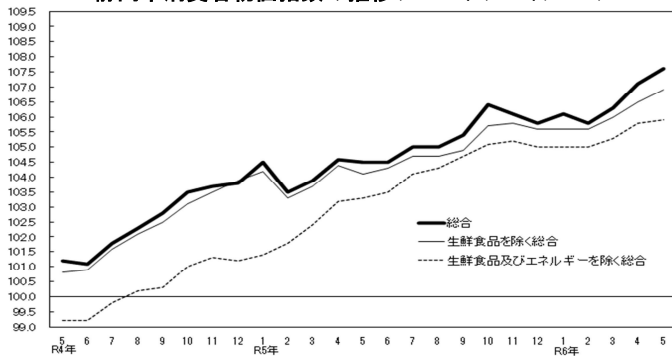
— 県内政令指定都市の消費者物価指数(令和6年6月28日公表) —

消費者物価指数は静岡市 107.6、浜松市 109.4

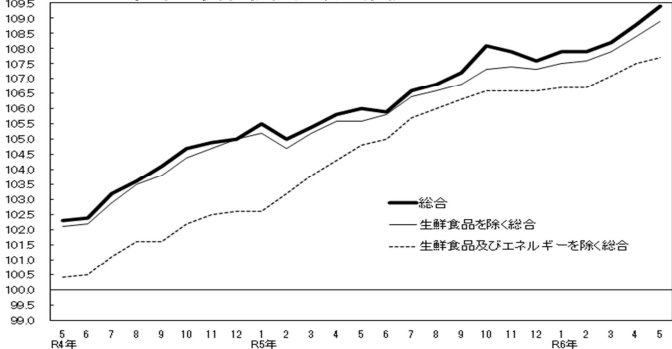
(2020年(R2年)=100)

	静岡市			浜松市		
	指数(R2=100)	前年同月比(%)	前月比(%)	指数(R2=100)	前年同月比(%)	前月比(%)
総合指数	107.6	3.0 (30か月連続上昇)	0.4	109.4	3.2 (33か月連続上昇)	0.5
生鮮食品を除く総合指数	106.9	2.7 (28か月連続上昇)	0.4	108.9	3.1 (35か月連続上昇)	0.5
生鮮食品及びエネルギーを除く総合指数	105.9	2.5 (26か月連続上昇)	0.1	107.7	2.8 (26か月連続上昇)	0.2

静岡市消費者物価指数の推移(2020年(R2年)=100)



浜松市消費者物価指数の推移(2020年(R2年)=100)



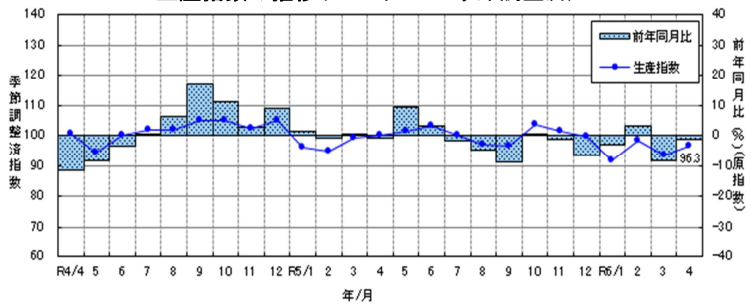
鉱工業の生産・出荷・在庫【令和6年4月分速報】

— 静岡県鉱工業指数(令和6年6月27日公表) —

生産指数は 96.3(R2年=100 季節調整済)

- **生産指数**は **96.3** で、前月比は **3.0%増**(2か月ぶり)、前年同月比(原指数)は **1.4%減**(2か月連続)となった。
- **出荷指数**は **94.5** で、前月比は **0.4%増**(2か月ぶり)、前年同月比(原指数)は **0.1%増**(2か月ぶり)となった。
- **在庫指数**は **106.2** で、前月比は **0.3%増**(3か月連続)、前年同月比(原指数)は **0.5%増**(3か月連続)となった。

生産指数の推移(R2年=100 季節調整済)



給与・労働時間・雇用【令和6年4月分】

— 毎月勤労統計調査地方調査結果(令和6年6月27日公表) —

定期給与は 273,413 円(常用労働者)

- **定期給与**(所定内給与+超過労働給与)は **273,413 円**、**名目賃金指数**(定期給与)は **108.2** で、前年同月比は **2.9%増**(16か月連続)となった。**実質賃金指数**(定期給与)は **99.6** で、前年同月比は **0.1%増**(4か月連続)となった。
- **所定外労働時間**は **12.2 時間**、**所定外労働時間指数**は **131.2** で、前年同月比は **9.0%増**(8か月連続)となった。
- **常用労働者数**は **1,440,414 人**、**常用雇用指数**は **102.3** で、前年同月比は **0.2%減**(23か月ぶり)となった。

名目賃金指数(定期給与)の推移

(事業所規模5人以上、調査産業計 R2年平均=100)

