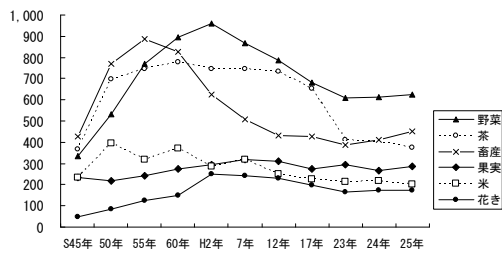


●農業産出額（作目別）の推移 (単位：億円)

年	作 目							合計
	茶	米	野菜	果実	花き	畜産	ほか	
S45	367	234	335	234	48	427	53	1,698
50	699	397	531	217	86	770	87	2,787
55	746	318	771	243	125	887	140	3,230
60	778	372	895	276	149	826	128	3,424
H 2	746	285	960	294	251	626	98	3,260
7	744	320	868	319	243	509	67	3,070
12	735	248	788	310	231	431	57	2,800
13	662	244	733	250	223	415	53	2,580
14	636	237	741	264	219	422	55	2,574
15	693	256	711	251	211	405	55	2,582
16	703	240	672	307	203	425	55	2,605
17	652	225	681	276	197	429	56	2,516
18	576	211	652	334	199	419	52	2,443
19	581	205	647	243	198	382	52	2,308
20	528	207	637	285	183	389	52	2,281
21	450	198	605	236	174	375	48	2,086
22	436	175	630	294	177	375	36	2,123
23	412	213	609	296	167	389	33	2,119
24	402	218	613	267	172	413	29	2,114
25	373	200	627	286	172	451	29	2,138

※茶は生葉+荒茶の計、野菜はいも類を含む。



出典：「生産農業所得統計」農林水産省