

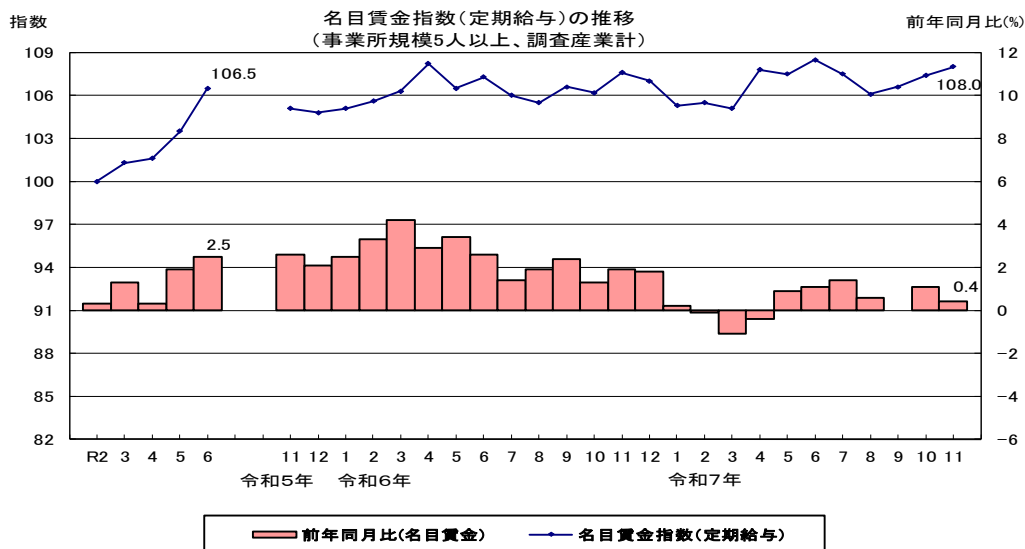
定期給与2か月連続で前年同月を上回る 毎月勤労統計調査地方調査結果（令和7年11月分）

令和7年11月分の静岡県の賃金、労働時間、雇用の動きについて調査結果を公表する。
（事業所規模5人以上、調査産業計）

1 賃金

1人平均月間**定期給与**（所定内給与＋超過労働給与）は272,785円、**名目賃金指数**（定期給与）は108.0で、前年同月比0.4%増と2か月連続で前年同月を上回った。

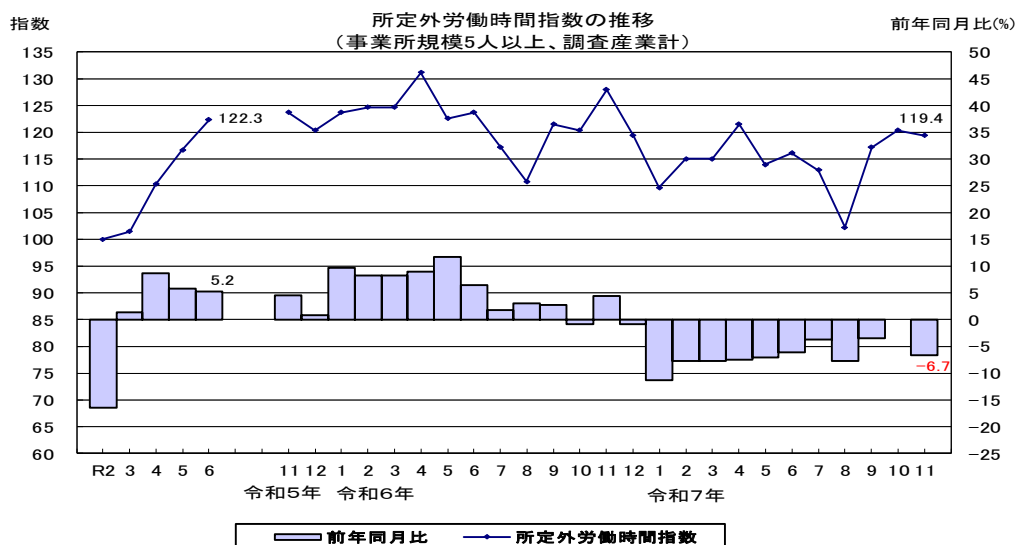
実質賃金指数（定期給与）は93.8で、前年同月比3.0%減と18か月連続で前年同月を下回った。



2 労働時間

1人平均月間**所定外労働時間**は11.1時間、**所定外労働時間指数**は119.4で、前年同月比6.7%減となった。

常用労働者の約3割を占める**製造業**の**所定外労働時間**は13.5時間、**所定外労働時間指数**は118.4で、前年同月比6.9%減と13か月連続で前年同月を下回った。

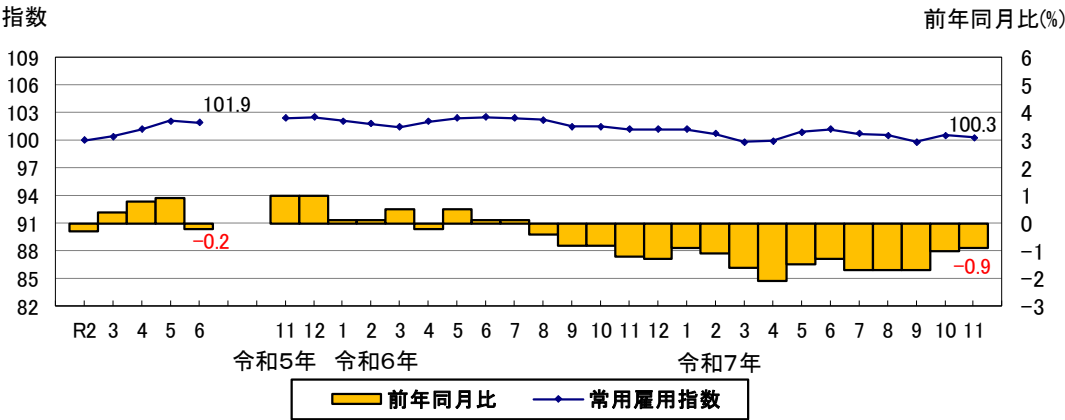


3 雇用

本月末**常用労働者数**は 1,415,714 人、**常用雇用指数**は 100.3 で、前年同月比 0.9%減と 16 か月連続で前年同月を下回った。

なお、**パートタイム労働者比率**は 32.1%で、前年同月差 2.1 ポイント増と 11 か月連続で前年同月を上回った。

常用雇用指数の推移
 （事業所規模5人以上、調査産業計）



<参考>

1 事業所規模30人以上の結果（調査産業計）

- (1) 定期給与は 300,895 円で、前年同月比 1.9%増と 32 か月連続で前年同月を上回った。
- (2) 所定外労働時間は 13.3 時間で、前年同月比 4.3%減と 2 か月ぶりに前年同月を下回った。
- (3) 常用労働者数は 858,709 人で、前年同月比 2.4%減と 22 か月連続で前年同月を下回った。

2 事業所規模別定期給与、所定外労働時間及び常用労働者数

事業所規模 5 人以上

産 業	定期給与			所定外労働時間			常用労働者数		
	実数	指数(名目)	前年同月比	実数	指数	前年同月比	実数	指数	前年同月比
	円		%	時間		%	人		%
調 査 産 業 計	272,785	108.0	0.4	11.1	119.4	-6.7	1,415,714	100.3	-0.9
製 造 業	338,787	115.8	2.4	13.5	118.4	-6.9	362,335	94.2	-4.4
卸 売 業 , 小 売 業	221,582	103.4	-3.8	8.1	137.3	9.5	230,322	99.4	0.8
医 療 , 福 祉	250,341	94.9	-1.5	4.3	72.9	-8.5	205,599	104.3	0.5

事業所規模30人以上

産 業	定期給与			所定外労働時間			常用労働者数		
	実数	指数(名目)	前年同月比	実数	指数	前年同月比	実数	指数	前年同月比
	円		%	時間		%	人		%
調 査 産 業 計	300,895	109.4	1.9	13.3	127.9	-4.3	858,709	98.4	-2.4
製 造 業	359,199	115.0	2.8	15.0	121.0	-1.9	291,524	93.6	-4.8
卸 売 業 , 小 売 業	236,433	108.4	6.0	7.1	104.4	10.9	92,655	97.8	0.1
医 療 , 福 祉	278,079	92.7	-2.2	5.4	78.3	-8.4	126,922	101.1	0.4

<利用上の注意>

- (1) この調査結果の数値は、調査事業所からの報告を基にして、本県の事業所規模 5 人以上のすべての事業所に対応するよう復元して算定したものである。
- (2) 現在の基準年は令和 2 年であり、指数は令和 2 年平均を基準とする。
- (3) 令和 6 年 1 月分において、推計に用いる母集団労働者数の更新作業（ベンチマーク更新）を実施した。賃金、労働時間及びパートタイム労働者比率の令和 6 年（1 月分以降）の前年同月比等については、令和 5 年にベンチマーク更新を実施した参考値を作成し、この参考値と令和 6 年の値を比較することにより算出しているため、指数から算出した場合と一致しない。また、常用雇用指数及びその前年同月比等は、過去に遡って改訂しているが、それに伴い、基準年（令和 2 年）の常用雇用指数が100となるように、令和 6 年 5 月分より、常用雇用指数を過去に遡って改訂し、令和 6 年 1 月から令和 6 年 4 月までの伸び率についても、改訂後の指数で再計算している。