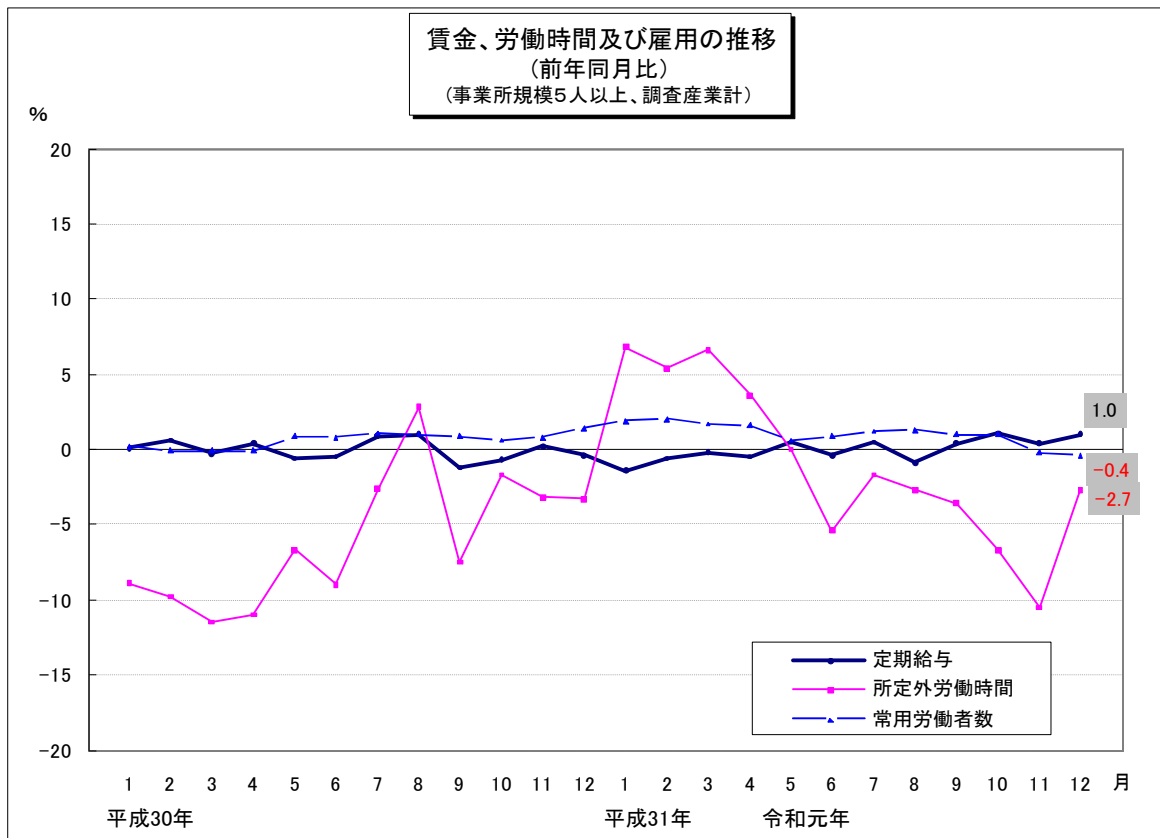


毎月勤労統計調査地方調査結果

静岡県の賃金、労働時間及び雇用の動き



令和元年12月分



毎月勤労統計調査とは？（通称：毎勤）

厚生労働省が都道府県をとおして実施する調査で、労働者の賃金、労働時間、雇用について毎月の変化を明らかにするものです。

また、国の重要な統計を作成するための調査として、統計法に基づく「基幹統計調査」とされています。

—毎勤はいろいろ役立っています—

- ★失業給付の額や休業補償額の改訂の資料
- ★企業の経営判断や賃金などの労働条件決定の際の資料
- ★内閣府の月例経済報告や景気動向指数などの景気判断資料 等

令和2年2月27日

静岡県 経営管理部 ICT推進局 統計調査課

目 次

利用上の注意

I 結果の概要

1 賃金の動き		
(1)事業所規模5人以上	-----	1
(2)事業所規模30人以上	-----	1
2 労働時間の動き		
(1)事業所規模5人以上	-----	2
(2)事業所規模30人以上	-----	2
3 雇用の動き		
(1)事業所規模5人以上	-----	3
(2)事業所規模30人以上	-----	3

II 統計表

1 指数表

第1表 名目賃金指数(現金給与総額)(事業所規模5人以上・30人以上)	-----	4
第2表 実質賃金指数(現金給与総額)(事業所規模5人以上・30人以上)	-----	5
第3表 名目賃金指数(定期給与)(事業所規模5人以上・30人以上)	-----	6
第4表 実質賃金指数(定期給与)(事業所規模5人以上・30人以上)	-----	7
第5表 名目賃金指数(所定内給与)(事業所規模5人以上・30人以上)	-----	8
第6表 労働時間指数(総実労働時間)(事業所規模5人以上・30人以上)	-----	9
第7表 労働時間指数(所定内労働時間)(事業所規模5人以上・30人以上)	-----	10
第8表 労働時間指数(所定外労働時間)(事業所規模5人以上・30人以上)	-----	11
第9表 常用雇用指数(事業所規模5人以上・30人以上)	-----	12
第10表 季節調整済指数(事業所規模30人以上)	-----	13

2 実数表

第1表 産業、性別常用労働者1人平均月間現金給与額(事業所規模5人以上)	-----	14
第2表 産業、性別常用労働者1人平均月間現金給与額(事業所規模30人以上)	-----	15
第3表 産業、性別常用労働者1人平均月間出勤日数及び実労働時間(事業所規模5人以上)	-----	16
第4表 産業、性別常用労働者1人平均月間出勤日数及び実労働時間(事業所規模30人以上)	-----	17
第5表 産業、性別常用労働者数及びパートタイム労働者比率(事業所規模5人以上)	-----	18
第6表 産業、性別常用労働者数及びパートタイム労働者比率(事業所規模30人以上)	-----	19
第7表 産業、事業所規模別常用労働者1人平均月間現金給与額	-----	20
第8表 産業、事業所規模別常用労働者1人平均月間出勤日数及び実労働時間	-----	21
第9表 産業、就業形態別常用労働者1人平均月間現金給与額(事業所規模5人以上)	-----	22
第10表 産業、就業形態別常用労働者1人平均月間現金給与額(事業所規模30人以上)	-----	23
第11表 産業、就業形態別常用労働者1人平均月間出勤日数及び実労働時間(事業所規模5人以上)	-----	24
第12表 産業、就業形態別常用労働者1人平均月間出勤日数及び実労働時間(事業所規模30人以上)	-----	25
第13表 産業、就業形態別常用労働者数(事業所規模5人以上)	-----	26
第14表 産業、就業形態別常用労働者数(事業所規模30人以上)	-----	27

毎月勤労統計調査の説明	-----	28
-------------	-------	----

利用上の注意

- 1 この調査結果の数値は、調査事業所からの報告を基にして、本県の事業所規模5人以上のすべての事業所に対応するよう復元して算定したものです。
- 2 調査結果の実数の年平均値は、各月の数値を常用労働者で加重平均することによって算出しています。また、指数及び労働異動率の年平均値は各月の数値を単純平均したものです。
- 3 調査産業のうち、「鉱業,採石業,砂利採取業」は調査事業所数が少ないため産業別数値を公表しませんが、調査産業計には、実数、指数ともに含めています。
- 4 指数について
 - (1) 指数の算出方法は、「各月の調査結果の実数÷基準数値×100」であり、「基準数値」とは基準年における1か月あたりの単純平均です。平成29年1月分結果から、指数は、平成27年平均を100とする平成27年基準としています。これに伴い、平成29年1月分以降と比較できるように、平成28年12月分までの指数を平成27年平均が100となるよう改訂しました。平成28年12月分までの増減率は、平成22年基準指数で計算したものです。したがって、改訂後の指数で計算した場合と必ずしも一致しません。
 - (2) 平成29年1月分結果から日本標準産業分類（平成25年10月改定）に基づき表章しています。
 - (3) 常用雇用指数とその増減率は、労働者数推計のベンチマークを平成30年1月分で更新したことに伴い、平成30年1月分公表時に過去に遡って改訂しました。
 - (4) 調査事業所のうち30人以上の抽出方法は、従来2～3年に一度行う総入れ替え方式から、毎年1月分調査時に行う部分入れ替え方式に平成30年から変更しました。賃金、労働時間指数とその増減率は、総入れ替え方式のときに行っていた過去に遡って改訂はしていません。
- 5 対前年（前月）比等の増減率は、原則として指数により行っています。そのため実数から算定した場合とは必ずしも一致しないため、ご注意ください。
- 6 本文中及び統計表の記号表示は以下のとおりです。
 - 「0」は、表記単位に満たないもの。
 - 「-」は、該当数字なし又は指数化されていない。
 - 「x」は、集計事業所数が2以下又は当該産業に属する事業所数が少ないため、公表しない。

- 7 指数表の産業大分類の一部については、下記の略称を用いて表示しています。

	略 称	産 業 大 分 類
F	電気・ガス水道業等	電気・ガス・熱供給・水道業
L	学術研究等	学術研究, 専門・技術サービス業
N	生活関連サービス業等	生活関連サービス業, 娯楽業
R	他に分類されないサービス業	サービス業（他に分類されないもの）

- 8 実数表の製造業（産業中分類）の一部については、下記の略称を用いて表示しています。

	略 称	産 業 中 分 類		略 称	産 業 中 分 類
E09, 10	食料品・たばこ	食料品製造業、飲料・たばこ・飼料製造業	E25	はん用機械器具	はん用機械器具製造業
E12	木材・木製品	木材・木製品製造業（家具を除く）	E26	生産用機械器具	生産用機械器具製造業
E13	家具・装備品	家具・装備品製造業	E27	業務用機械器具	業務用機械器具製造業
E14	パルプ・紙	パルプ・紙・紙加工品製造業	E28	電子・デバイス	電子部品・デバイス・電子回路製造業
E16, 17	化学、石油・石炭	化学工業、石油製品・石炭製品製造業	E29	電気機械器具	電気機械器具製造業
E18	プラスチック製品	プラスチック製品製造業（別掲を除く）	E30	情報通信機械器具	情報通信機械器具製造業
E19	ゴム製品	ゴム製品製造業	E31	輸送用機械器具	輸送用機械器具製造業
E21	窯業・土石製品	窯業・土石製品製造業	E32, 20	その他の製造業、なめし革	その他の製造業、なめし革・同製品・毛皮製造業

- 9 実数表の各一括分の内容は以下のとおりです。

表 示	内 容
M一括分	産業大分類「宿泊業, 飲食サービス業」のうち、「飲食店」、「持ち帰り・配達サービス業」のこと
P一括分	産業大分類「医療, 福祉」のうち、「保健衛生」、「社会保険・社会福祉・介護事業」のこと
R一括分	「サービス業（他に分類されないもの）」のうち、「廃棄物処理業」、「自動車整備業」、「機械等修理業（別掲を除く）」、「政治・経済・文化団体」、「宗教」、「その他のサービス業」のこと

I 結果の概要

1 賃金の動き

(1) 事業所規模5人以上

12月の1人平均月間現金給与総額（調査産業計）は545,645円で、前年同月比3.1%増となった。

現金給与総額のうち定期給与は255,097円で、前年同月比1.0%増、特別給与は290,548円で、前年同月差13,567円増となった。

定期給与のうち所定内給与は232,962円で、前年同月比1.1%増、超過労働給与は22,135円で、前年同月差169円増となった。

表1 月間現金給与総額

(事業所規模5人以上)

産 業	現金給与総額		定期給与		所定内給与		超過労働給与		特別給与	
	円	%	円	%	円	%	円	円	円	円
TL 調査産業計	545,645	3.1	255,097	1.0	232,962	1.1	22,135	169	290,548	13,567
D 建設業	565,607	-14.3	326,692	-2.5	305,440	-2.7	21,252	54	238,915	-86,368
E 製造業	723,013	3.6	303,279	-1.2	270,586	-0.7	32,693	-1,555	419,734	29,179
F 電気・ガス・熱供給・水道業	1,167,847	-0.5	429,594	-8.8	376,595	-4.3	52,999	-24,666	738,253	35,792
G 情報通信業	687,643	6.9	297,250	1.3	274,958	0.0	22,292	4,073	390,393	40,500
H 運輸業、郵便業	501,743	1.6	287,616	5.9	230,659	1.6	56,957	12,451	214,127	-8,355
I 卸売業、小売業	465,223	5.5	225,368	0.3	212,995	0.7	12,373	-681	239,855	23,554
J 金融業、保険業	777,577	-19.4	344,108	-1.4	316,789	-1.9	27,319	1,243	433,469	-182,733
K 不動産業、物品賃貸業	492,431	7.8	241,140	-10.9	225,138	-11.0	16,002	-1,467	251,291	65,039
L 学術研究、専門・技術サービス業	829,568	-8.3	333,263	-1.5	308,630	-2.3	24,633	2,213	496,305	-70,265
M 宿泊業、飲食サービス業	170,738	20.5	124,985	14.1	116,405	15.7	8,580	-300	45,753	13,471
N 生活関連サービス業、娯楽業	352,306	29.5	193,747	4.3	188,245	5.9	5,502	-2,333	158,559	72,116
O 教育、学習支援業	663,256	13.7	242,430	3.9	235,841	2.4	6,589	3,320	420,826	70,855
P 医療、福祉	524,336	6.7	256,120	4.6	238,048	4.9	18,072	-22	268,216	21,688
Q 複合サービス事業	693,179	-2.3	265,913	-9.6	259,070	-6.2	6,843	-11,031	427,266	12,478
R サービス業（他に分類されないもの）	322,069	-3.5	181,956	-3.7	167,967	-2.9	13,989	-2,099	140,113	-4,651

(2) 事業所規模30人以上

12月の1人平均月間現金給与総額（調査産業計）は650,034円で、前年同月比4.7%増となった。

現金給与総額のうち定期給与は280,079円で、前年同月比1.4%増、特別給与は369,955円で、前年同月差25,301円増となった。

定期給与のうち所定内給与は252,948円で、前年同月比1.6%増、超過労働給与は27,131円で、前年同月差80円増となった。

表2 月間現金給与総額

(事業所規模30人以上)

産 業	現金給与総額		定期給与		所定内給与		超過労働給与		特別給与	
	円	%	円	%	円	%	円	円	円	円
TL 調査産業計	650,034	4.7	280,079	1.4	252,948	1.6	27,131	80	369,955	25,301
D 建設業	749,858	-20.9	345,816	-12.4	312,604	-16.9	33,212	14,368	404,042	-148,247
E 製造業	828,352	5.2	322,540	-1.2	285,087	-0.4	37,453	-2,731	505,812	44,652
F 電気・ガス・熱供給・水道業	1,256,464	7.1	469,936	-0.2	399,928	1.7	70,008	-7,657	786,528	84,067
G 情報通信業	865,988	-2.0	333,849	-7.3	302,976	-10.0	30,873	7,547	532,139	7,963
H 運輸業、郵便業	520,024	10.0	259,676	1.8	211,770	-3.4	47,906	12,295	260,348	42,936
I 卸売業、小売業	505,196	14.2	238,475	8.0	225,068	8.5	13,407	-12	266,721	45,315
J 金融業、保険業	893,143	-25.7	367,936	-8.3	337,886	-7.7	30,050	-5,088	525,207	-275,191
K 不動産業、物品賃貸業	599,086	46.4	263,082	-3.4	255,562	-0.5	7,520	-8,404	336,004	199,569
L 学術研究、専門・技術サービス業	1,087,084	-6.1	388,756	0.9	355,189	1.0	33,567	37	698,328	-73,912
M 宿泊業、飲食サービス業	246,530	32.3	167,739	24.2	158,628	27.7	9,111	-1,792	78,791	27,590
N 生活関連サービス業、娯楽業	343,192	16.7	185,622	1.0	178,280	3.7	7,342	-4,437	157,570	47,267
O 教育、学習支援業	757,388	12.1	279,244	4.1	270,272	2.5	8,972	4,606	478,144	70,686
P 医療、福祉	620,184	8.6	292,460	6.6	268,769	7.4	23,691	-325	327,724	30,798
Q 複合サービス事業	725,220	3.3	317,165	2.9	305,246	8.4	11,919	-14,606	408,055	14,355
R サービス業（他に分類されないもの）	248,302	-5.9	160,352	-1.8	148,743	-1.3	11,609	-1,019	87,950	-12,776

2 労働時間の動き

(1) 事業所規模5人以上

12月の1人平均月間総実労働時間（調査産業計）は144.6時間で、前年同月比0.3%増となった。

総実労働時間のうち、所定内労働時間は133.4時間で、前年同月比0.5%増、所定外労働時間は11.2時間で、前年同月比2.7%減となった。

「製造業」の所定外労働時間は14.5時間で、前年同月比12.6%減となった。

表3 月間実労働時間及び出勤日数

(事業所規模5人以上)

産 業	総実労働時間						所定内労働時間		所定外労働時間		出勤日数	
	前年		前年		前年		前年		前年			
	時間	%	時間	%	時間	%	時間	%	日	日		
TL 調査産業計	144.6	0.3	133.4	0.5	11.2	-2.7	18.8	0.1				
D 建設業	169.1	1.2	154.4	-1.1	14.7	34.9	20.7	-0.4				
E 製造業	161.9	-2.0	147.4	-0.8	14.5	-12.6	19.6	0.0				
F 電気・ガス・熱供給・水道業	148.1	-9.3	133.6	-6.3	14.5	-29.6	18.2	-0.7				
G 情報通信業	152.9	11.7	140.6	13.3	12.3	-3.9	19.0	2.2				
H 運輸業，郵便業	185.9	0.1	151.9	-0.6	34.0	3.7	20.8	0.3				
I 卸売業，小売業	138.6	1.1	131.1	1.1	7.5	1.4	19.2	0.1				
J 金融業，保険業	148.9	5.9	136.4	4.5	12.5	21.4	19.0	0.8				
K 不動産業，物品賃貸業	140.5	-6.2	131.3	-6.8	9.2	3.4	18.6	-1.0				
L 学術研究，専門・技術サービス業	162.0	6.4	149.6	4.8	12.4	27.9	19.7	0.8				
M 宿泊業，飲食サービス業	96.9	-2.2	91.7	-1.2	5.2	-16.2	15.1	-0.4				
N 生活関連サービス業，娯楽業	123.2	-0.2	119.2	-0.4	4.0	8.1	19.1	1.5				
O 教育，学習支援業	126.7	10.3	119.1	10.6	7.6	5.7	17.1	1.2				
P 医療，福祉	137.7	1.9	132.4	1.9	5.3	2.0	18.2	0.0				
Q 複合サービス事業	139.1	-9.7	136.2	-5.1	2.9	-72.4	18.3	-0.5				
R サービス業（他に分類されないもの）	124.4	-3.1	116.9	-2.6	7.5	-10.7	17.9	-0.7				

(2) 事業所規模30人以上

12月の1人平均月間総実労働時間（調査産業計）は149.2時間で、前年同月比0.1%減となった。

総実労働時間のうち、所定内労働時間は136.8時間で、前年同月比0.7%増、所定外労働時間は12.4時間で、前年同月比8.2%減となった。

「製造業」の所定外労働時間は16.0時間で、前年同月比16.2%減となった。

表4 月間実労働時間及び出勤日数

(事業所規模30人以上)

産 業	総実労働時間						所定内労働時間		所定外労働時間		出勤日数	
	前年		前年		前年		前年		前年			
	時間	%	時間	%	時間	%	時間	%	日	日		
TL 調査産業計	149.2	-0.1	136.8	0.7	12.4	-8.2	18.9	0.1				
D 建設業	151.1	4.2	129.9	-5.3	21.2	178.9	19.0	0.5				
E 製造業	163.1	-3.4	147.1	-1.7	16.0	-16.2	19.4	-0.1				
F 電気・ガス・熱供給・水道業	158.6	-3.0	139.5	-2.3	19.1	-7.3	18.7	-0.2				
G 情報通信業	162.5	6.0	147.1	7.7	15.4	-8.3	19.5	0.9				
H 運輸業，郵便業	172.4	-3.2	144.7	-3.5	27.7	-1.8	20.0	0.1				
I 卸売業，小売業	139.8	3.6	131.3	3.2	8.5	11.8	19.6	0.0				
J 金融業，保険業	144.3	1.9	130.3	1.4	14.0	7.7	18.7	0.5				
K 不動産業，物品賃貸業	131.5	-1.5	123.5	-2.0	8.0	6.7	19.0	0.4				
L 学術研究，専門・技術サービス業	158.9	0.1	143.5	-0.9	15.4	10.0	18.7	-0.2				
M 宿泊業，飲食サービス業	117.6	7.1	110.4	8.7	7.2	-13.3	16.5	0.3				
N 生活関連サービス業，娯楽業	118.1	5.0	113.2	4.6	4.9	16.8	18.2	1.3				
O 教育，学習支援業	136.8	8.6	132.8	14.0	4.0	-58.3	18.4	1.6				
P 医療，福祉	146.0	2.8	140.1	3.0	5.9	-1.7	18.5	-0.1				
Q 複合サービス事業	147.2	-10.1	142.8	-3.8	4.4	-71.3	18.8	-0.8				
R サービス業（他に分類されないもの）	121.6	-0.4	114.7	0.0	6.9	-6.7	18.2	-0.3				

3 雇用の動き

(1) 事業所規模5人以上

12月末の常用労働者数は1,407,507人で、前年同月比0.4%減となった。また、パートタイム労働者比率は30.6%で、前年同月差0.8ポイント減となった。

調査産業計の労働異動率をみると、入職率は1.25%で、前年同月差0.56ポイント減、離職率は1.41%で、前年同月差0.20ポイント増となった。

表5 月末常用労働者数及び労働異動率

(事業所規模5人以上)

産 業	常用労働者数		パートタイム労働者比率		労働異動率			
	人	前年 同月比 %	%	前年 同月差 ポイント	入職率 %	前年 同月差 ポイント	離職率 %	前年 同月差 ポイント
TL 調査産業計	1,407,507	-0.4	30.6	-0.8	1.25	-0.56	1.41	0.20
D 建設業	68,414	8.5	12.9	5.1	0.90	0.24	0.58	0.12
E 製造業	386,495	-2.0	13.5	0.8	0.60	-0.34	0.97	0.08
F 電気・ガス・熱供給・水道業	6,761	224.0	12.1	7.9	0.00	-0.72	0.13	-0.21
G 情報通信業	17,656	2.2	9.4	-11.6	1.44	-0.12	0.72	-1.88
H 運輸業,郵便業	88,754	-0.1	14.9	-0.7	1.86	0.74	0.80	0.01
I 卸売業,小売業	222,122	1.1	44.6	1.9	1.17	0.03	1.37	0.64
J 金融業,保険業	31,092	-2.0	18.2	2.8	0.32	0.17	1.65	0.98
K 不動産業,物品賃貸業	14,062	1.1	39.6	7.5	1.61	0.44	0.44	-0.81
L 学術研究,専門・技術サービス業	33,072	-3.4	11.9	-2.7	1.28	-0.49	0.20	-1.35
M 宿泊業,飲食サービス業	120,841	-6.1	78.6	-1.7	3.39	-3.95	4.36	0.67
N 生活関連サービス業,娯楽業	39,386	-1.0	45.2	-6.4	0.96	-3.15	0.74	-0.90
O 教育,学習支援業	75,743	3.5	37.1	-2.0	0.70	0.04	0.66	0.37
P 医療,福祉	180,575	-3.2	30.0	-0.7	1.19	-0.40	1.48	0.52
Q 複合サービス事業	12,642	2.5	17.3	-4.4	1.07	0.93	0.33	-0.39
R サービス業(他に分類されないもの)	109,676	2.2	38.7	-8.2	1.92	-0.42	2.21	0.13

(2) 事業所規模30人以上

12月末の常用労働者数は823,539人で、前年同月比0.9%減となった。また、パートタイム労働者比率は24.3%で、前年同月差1.3ポイント減となった。

調査産業計の労働異動率をみると、入職率は1.15%で、前年同月差0.11ポイント減、離職率は1.14%で、前年同月差0.16ポイント増となった。

表6 月末常用労働者数及び労働異動率

(事業所規模30人以上)

産 業	常用労働者数		パートタイム労働者比率		労働異動率			
	人	前年 同月比 %	%	前年 同月差 ポイント	入職率 %	前年 同月差 ポイント	離職率 %	前年 同月差 ポイント
TL 調査産業計	823,539	-0.9	24.3	-1.3	1.15	-0.11	1.14	0.16
D 建設業	20,264	4.9	17.0	13.6	1.17	-0.51	1.17	1.04
E 製造業	298,550	-1.8	9.7	1.2	0.58	-0.30	0.88	0.13
F 電気・ガス・熱供給・水道業	4,849	132.6	5.4	1.2	0.00	-0.72	0.19	-0.15
G 情報通信業	11,757	4.7	2.0	-2.8	1.54	0.79	0.07	-0.62
H 運輸業,郵便業	59,358	1.0	18.3	0.2	1.14	-0.14	0.88	-0.30
I 卸売業,小売業	81,774	-0.8	45.7	-2.5	1.12	0.55	0.94	0.11
J 金融業,保険業	14,381	-5.9	13.8	3.4	0.70	0.38	2.26	1.41
K 不動産業,物品賃貸業	3,758	-3.3	33.5	0.8	0.63	-0.06	1.61	0.20
L 学術研究,専門・技術サービス業	20,258	-0.8	6.4	-2.2	0.41	-0.88	0.33	-0.48
M 宿泊業,飲食サービス業	46,386	-0.1	66.1	-9.7	4.69	1.46	3.81	1.56
N 生活関連サービス業,娯楽業	22,643	4.8	41.7	-11.0	1.29	-2.64	0.91	-0.22
O 教育,学習支援業	41,714	-3.4	30.8	1.3	0.99	0.27	0.27	0.06
P 医療,福祉	118,688	-2.9	22.2	-2.9	0.83	-0.26	0.72	-0.14
Q 複合サービス事業	6,314	0.2	8.1	-16.5	0.16	-0.11	0.65	0.24
R サービス業(他に分類されないもの)	72,845	-1.6	47.6	-5.0	2.34	-0.12	2.40	0.24

第2表 実質賃金指数(現金給与総額)

事業所規模5人以上		(平成27年平均=100)																	
年月	TL	D	E	F	G	H	I	J	K	L	M	N	O	P	Q	R			
	調査産業	建設業	製造業	電気・ガス水道業等	情報通信業	運輸業郵便業	卸売業小売業	金融業保険業	不動産業	学術研究等	宿泊業飲食サービス業	生活関連サービス業	教育、学習支援業	医療、福祉	複合サービス事業	他に分類されないサービス業			
指 数																			
平成 25 年	106.2	123.8	103.1	107.0	93.0	111.1	104.4	113.1	106.9	106.8	93.4	121.2	113.1	103.1	108.4	104.3			
26	100.9	116.3	99.5	99.1	98.4	103.7	102.2	99.7	101.1	105.9	89.7	100.9	91.4	101.0	100.2	99.0			
27	100.0	100.0	100.0	100.0	100.0	100.0	100.0	100.0	100.0	100.0	100.0	100.0	100.0	100.0	100.0	100.0			
28	-	-	-	-	-	-	-	-	-	-	-	-	-	-	-	-			
29	-	-	-	-	-	-	-	-	-	-	-	-	-	-	-	-			
30	99.0	129.3	98.5	118.2	81.7	103.0	107.7	89.0	85.7	108.5	89.0	101.4	85.1	101.5	99.5	94.7			
30年 12 月	171.0	201.7	182.1	236.3	141.2	161.1	178.0	191.5	128.1	219.0	106.3	134.2	161.7	169.8	188.5	149.2			
31年 1 月	83.8	104.7	82.3	92.0	73.4	91.2	88.5	70.7	73.5	84.7	95.1	86.1	58.6	93.0	87.0	86.0			
2	81.1	96.0	79.5	90.4	69.9	91.1	89.2	67.6	78.5	84.2	89.6	88.7	54.7	85.8	82.8	84.6			
3	84.3	103.7	79.5	87.8	73.3	90.4	94.7	75.7	80.1	97.4	95.0	86.9	58.5	91.1	99.4	86.9			
4	83.7	100.8	81.3	94.7	86.2	93.0	92.1	69.5	78.3	86.7	97.8	91.0	56.3	86.8	89.3	86.2			
元年 5	81.5	94.1	79.1	88.5	69.8	88.1	88.6	69.0	74.2	83.4	97.6	89.2	61.5	86.4	74.5	86.0			
6	127.1	154.1	121.7	257.2	125.3	148.3	117.4	157.6	72.2	109.7	106.6	116.4	144.6	133.4	114.3	127.9			
7	129.0	127.3	140.5	88.6	105.2	123.6	166.9	79.8	112.2	168.1	131.2	117.7	85.7	115.1	144.8	109.6			
8	86.2	101.2	87.6	85.8	65.7	99.6	92.0	68.1	72.2	80.7	102.5	101.6	65.3	87.1	71.5	86.6			
9	83.1	111.5	79.2	82.4	65.6	90.8	91.0	67.7	69.8	81.3	104.8	93.4	65.1	89.1	71.1	82.6			
10	83.0	97.1	79.2	89.8	76.7	94.5	92.1	67.8	74.2	80.3	94.1	92.7	67.2	90.2	71.3	85.9			
11	88.7	100.6	90.4	88.8	64.9	100.1	99.8	68.1	70.8	88.2	93.7	94.6	65.8	93.1	70.7	82.6			
12	174.5	171.1	186.9	232.9	149.5	162.1	185.9	152.8	136.8	198.8	126.9	172.0	182.0	179.5	182.5	142.5			
前年(同月)増減率(%)																			
平成 25 年	0.5	1.8	1.0	-0.2	12.7	1.2	0.4	7.0	20.2	0.8	0.1	-3.2	5.7	-6.8	5.3	-4.8			
26	-4.9	-6.0	-3.6	-7.2	5.7	-6.6	-2.0	-11.8	-5.3	-0.8	-3.9	-16.7	-19.1	-2.0	-7.5	-5.0			
27	-0.7	-13.8	0.7	1.1	2.0	-3.5	-2.0	0.4	-1.0	-5.4	11.7	-0.8	9.6	-0.8	-0.1	1.0			
28	-	-	-	-	-	-	-	-	-	-	-	-	-	-	-	-			
29	-	-	-	-	-	-	-	-	-	-	-	-	-	-	-	-			
30	-1.2	12.4	-2.0	18.4	-6.3	-6.9	15.4	-4.6	-20.8	11.7	-11.3	3.5	-19.3	2.9	-1.8	2.4			
30年 12 月	-2.8	16.4	-1.9	3.8	-5.9	-9.0	25.7	-13.7	-19.8	14.1	-20.4	13.3	-28.2	-3.4	-5.4	11.2			
31年 1 月	-2.7	1.7	-2.6	-3.6	11.4	0.6	2.2	0.1	-17.1	-7.1	11.0	-22.4	-29.5	3.0	-23.1	1.3			
2	-0.5	-9.0	-1.0	-4.8	4.0	2.8	5.6	-0.3	15.6	-1.2	9.0	2.2	-21.4	-0.7	9.8	3.2			
3	-0.6	-6.2	-4.2	-7.4	6.1	3.8	4.8	4.7	15.3	0.6	12.0	-6.2	-15.6	-0.8	20.8	5.8			
4	-1.4	-7.4	-0.6	-3.2	8.8	1.9	-0.6	-7.6	9.4	-0.3	15.1	11.8	-22.2	-3.3	8.9	0.9			
元年 5	-1.3	-18.1	-2.1	-5.0	-2.0	0.2	1.4	3.9	4.4	0.0	13.1	-2.7	-10.2	0.8	6.6	5.0			
6	-5.6	-35.9	0.2	13.6	1.2	-4.1	-12.5	-8.6	-2.4	-14.2	2.5	8.9	-11.6	-2.3	1.1	13.4			
7	2.7	-6.3	0.1	-4.5	22.3	6.7	9.7	6.3	-22.4	-0.4	36.8	-3.2	19.7	0.3	-2.8	-3.5			
8	-0.6	-9.2	5.7	-11.3	3.3	6.0	-8.0	-1.7	-10.3	-12.2	13.6	1.9	1.9	-6.4	-29.0	1.6			
9	1.3	1.0	-0.9	-12.1	-2.8	4.0	-1.1	-3.4	-13.6	-5.8	24.6	2.3	2.0	7.6	2.6	-3.5			
10	0.6	-6.5	-0.8	-8.1	-1.0	8.9	-1.2	1.3	-2.8	-2.1	18.7	-11.6	-2.5	6.4	-5.4	0.4			
11	3.0	-3.9	6.0	-10.4	-4.0	10.6	-1.4	-2.6	-5.7	7.0	11.7	0.0	2.2	2.1	-7.1	-5.8			
12	2.0	-15.2	2.6	-1.4	5.9	0.6	4.4	-20.2	6.8	-9.2	19.4	28.2	12.6	5.7	-3.2	-4.5			
対前月増減率(%)	96.7	70.1	106.7	162.3	130.4	61.9	86.3	124.4	93.2	125.4	35.4	81.8	176.6	92.8	158.1	72.5			

事業所規模30人以上		(平成27年平均=100)																	
年月	TL	D	E	F	G	H	I	J	K	L	M	N	O	P	Q	R			
	調査産業	建設業	製造業	電気・ガス水道業等	情報通信業	運輸業郵便業	卸売業小売業	金融業保険業	不動産業	学術研究等	宿泊業飲食サービス業	生活関連サービス業	教育、学習支援業	医療、福祉	複合サービス事業	他に分類されないサービス業			
指 数																			
平成 25 年	104.4	123.1	102.4	92.9	93.5	107.0	107.0	113.1	75.7	106.1	97.5	108.2	103.7	105.2	102.8	100.7			
26	101.5	106.0	99.2	84.7	101.0	107.1	105.0	101.4	80.6	105.8	98.7	98.1	102.3	103.1	106.7	98.3			
27	100.0	100.0	100.0	100.0	100.0	100.0	100.0	100.0	100.0	100.0	100.0	100.0	100.0	100.0	100.0	100.0			
28	-	-	-	-	-	-	-	-	-	-	-	-	-	-	-	-			
29	-	-	-	-	-	-	-	-	-	-	-	-	-	-	-	-			
30	99.2	140.0	97.5	112.2	93.4	90.1	113.1	97.1	82.8	115.5	92.0	101.6	85.7	105.0	96.7	94.3			
30年 12 月	180.8	231.8	188.1	224.4	179.3	145.5	186.0	227.9	90.9	258.9	117.9	142.0	167.3	182.7	174.7	137.9			
31年 1 月	83.9	100.4	81.3	90.2	72.3	83.7	95.4	73.3	54.3	86.1	101.1	83.9	62.0	96.4	78.2	87.5			
2	79.8	82.0	76.9	89.7	66.9	81.7	95.4	68.5	65.8	83.8	98.1	86.5	55.9	90.4	80.0	85.2			
3	82.4	79.8	77.5	85.8	71.3	79.9	102.9	73.8	65.5	98.0	110.2	82.7	56.8	96.7	99.8	87.1			
4	82.4	95.4	78.7	88.0	86.2	83.3	102.6	69.5	51.6	88.8	111.9	86.5	57.2	91.1	73.8	84.2			
元年 5	80.7	77.2	77.4	86.0	69.4	78.0	99.1	71.1	46.7	86.0	109.2	85.7	64.3	91.8	74.8	83.9			
6	134.8	189.5	126.0	245.7	136.8	133.7	137.6	168.4	42.7	124.2	126.1	121.0	174.8	143.6	108.4	114.8			
7	129.9	95.3	142.1	87.7	114.6	110.6	177.3	81.3	105.2	185.6	156.9	96.7	74.7	120.7	160.2	103.2			
8	86.4	84.7	86.5	89.4	68.4	82.0	97.5	69.5	62.4	91.1	115.9	100.3	67.1	91.9	77.1	92.0			
9	81.9	102.0	77.1	85.9	67.2	78.5	97.5	69.8	59.5	92.5	110.5	88.6	64.3	93.7	77.1	84.6			
10	82.8	83.8	77.0	91.7	83.7	80.7	102.9	69.5	61.4	89.3	103.3	87.9	69.1	96.9	76.9	88.8			
11	89.0	89.9	87.7	91.2	67.6	87.9	109.5	69.4	63.0	87.4	104.8	89.5	67.6	100.5	77.0	83.6			
12	187.5	181.6	195.9	237.9	173.9	158.6	210.4	167.7	131.8	240.8	154.4	164.0	185.7	196.5	178.8	128.4			
前年(同月)増減率(%)																			
平成 25 年	-0.4	1.2	0.3	-3.5	18.1	0.0	-1.7	1.8	17.6	-5.1	0.8	-2.8	0.9	-6.3	5.1	1.7			
26	-2.7	-13.9	-3.1	-8.9	8.0	0.1	-2.0	-10.2	6.6	-0.2	1.4	-9.2	-1.3	-1.9	3.7	-2.3			
27	-1.4	-5.5	0.9	18.3	-0.8	-6.4	-4.4	-1.3	24.2	-5.3	1.4	2.2	-2.0	-2.9	-6.1	1.9			
28	-	-	-	-	-	-	-	-	-	-	-	-	-	-	-	-			
29	-	-	-	-	-	-	-	-	-	-	-	-	-	-	-	-			
30	-1.5	37.5	-2.3	13.0	-7.2	-11.1	14.5	1.6	-24.3	17.6	-9.4	1.0	-25.3	4.5	-4.8	-1.3			
30年 12 月	-2.4	30.7	-1.9	3.8	-5.6	-9.3	15.8	-0.7	-7.2	29.7	-15.1	5.3	-35.5	2.5	-6.6	-1.6			
31年 1 月	0.6	6.2	0.0	-0.4	0.6	6.4	6.4	-6.6	-54.4	-1.6	15.7	-4.6	-10.5	5.7	-37.5	-0.8			
2	-0.6	-19.1	-1.4	-0.6	-7.0	1.5	9.4	-5.1	2.8	-1.6	19.5	-0.6	-19.0	1.1	9.0	-0.2			
3	-1.6	-20.1	-4.6	-4.6	-4.9	1.9	0.9	1.8	1.2	-2.6	28.6	-15.5	-16.0	4.9	26.8	3.2			
4	-1.0	-6.1	-0.8	-5.3	-1.4	1.8	-0.8	-11.5	-23.7	-1.1	27.9	15.3	-18.9	0.8	-12.0	-3.7			

第3表 名目賃金指数(定期給与)

事業所規模5人以上

(平成27年平均=100)

年月	TL	D	E	F	G	H	I	J	K	L	M	N	O	P	Q	R	
	調査 産業計	建設業	製造業	電気・ガス 水道業等	情報 通信業	報 運業	卸売業 郵便業	卸売業 小売業	金融業 保険業	不動産業 物品賃貸業	学 術研究等	宿泊業、飲 食サービス業	生活関連 サービス業等	教育、学習 支援業	医療、 福祉	複 合サービス業	他に分類され ないサービス業
指 数																	
平成 25年	101.8	111.4	99.8	114.0	86.0	107.2	99.4	110.3	103.7	107.8	90.1	112.1	103.5	99.0	103.4	101.8	
26	99.8	108.9	99.1	106.0	93.2	102.1	97.8	105.3	106.0	105.4	90.2	98.8	89.2	100.7	101.7	100.8	
27	100.0	100.0	100.0	100.0	100.0	100.0	100.0	100.0	100.0	100.0	100.0	100.0	100.0	100.0	100.0	100.0	
28	99.0	105.2	99.9	93.6	92.7	106.0	95.9	92.7	101.7	94.8	95.3	93.6	99.7	99.6	98.2	100.0	
29	100.0	110.7	100.9	96.6	88.4	107.3	92.9	98.1	99.9	99.8	99.4	94.9	103.4	98.2	101.2	97.3	
30	99.9	117.0	100.2	121.5	81.3	102.6	104.7	94.7	93.1	111.5	90.8	100.3	85.2	104.2	100.0	98.0	
30年 12	100.2	116.3	101.7	121.9	79.3	103.2	107.1	99.5	96.5	108.6	88.8	100.0	82.3	102.8	103.9	99.2	
31年 1月	98.8	108.7	100.0	112.3	86.2	106.4	102.7	94.4	100.0	111.8	96.6	94.1	69.6	103.9	108.0	99.6	
2	98.8	108.7	100.0	112.3	86.2	106.4	102.7	94.4	100.0	111.8	96.6	94.1	69.6	103.9	108.0	99.6	
3	98.4	107.6	98.3	113.1	86.8	103.1	103.2	94.6	101.4	110.8	100.6	93.8	70.7	104.4	102.0	101.3	
4	100.4	109.3	100.7	118.4	88.7	107.6	107.0	96.8	96.1	113.0	106.2	99.9	67.9	103.7	99.9	101.2	
元年 5	99.4	104.1	99.2	113.0	84.2	102.7	103.8	96.0	94.6	110.8	105.5	97.5	78.5	104.6	98.9	100.9	
6	100.2	111.6	101.0	113.7	85.5	106.1	103.4	96.6	90.2	112.9	102.6	94.6	79.0	103.1	102.6	100.1	
7	101.2	119.2	99.6	107.5	82.9	108.5	105.4	98.7	88.2	114.0	109.7	100.7	86.7	103.3	95.5	99.5	
8	100.0	110.7	98.9	106.5	81.2	106.8	105.8	98.2	90.0	102.8	107.8	100.2	83.3	104.6	95.3	101.5	
9	100.1	111.5	99.9	106.3	80.0	106.1	105.0	97.5	87.9	102.4	105.6	102.4	81.9	107.2	94.6	97.4	
10	101.0	109.9	100.5	112.6	80.6	109.6	106.7	97.6	88.6	104.0	101.9	101.7	83.8	107.5	94.9	101.1	
11	101.2	111.7	101.0	113.4	79.0	110.0	106.0	98.1	87.0	107.5	100.9	103.5	82.9	107.8	93.4	97.1	
12	101.2	113.4	100.5	111.2	80.3	109.3	107.4	98.1	86.0	107.0	101.3	104.3	85.5	107.5	93.9	95.5	
前年(同月)増減率(%)																	
平成 25年	0.4	-0.9	0.8	3.0	8.9	4.1	1.1	1.5	15.5	1.7	0.7	-1.9	4.3	-5.0	1.7	-4.4	
26	-1.9	-2.4	-0.7	-7.0	8.4	-4.8	-1.7	-4.5	2.2	-2.2	0.1	-11.8	-13.7	1.6	-1.6	-0.9	
27	0.2	-8.1	0.9	-5.7	7.3	-2.1	2.4	-5.0	-5.8	-5.1	10.9	1.2	12.0	-0.6	-1.7	-0.8	
28	-1.0	5.1	-0.1	-6.4	-7.3	5.9	-4.2	-7.3	1.7	-5.2	-4.7	-6.4	-0.3	-0.4	-1.9	-0.1	
29	1.0	5.2	1.0	3.2	-4.6	1.2	-3.1	5.8	-1.8	5.3	4.3	1.4	3.7	-1.4	3.1	-2.7	
30	-0.1	5.7	-0.7	25.8	-8.0	-4.4	12.7	-3.5	-6.8	11.7	-8.7	5.7	-17.6	6.1	-1.2	0.7	
30年 12	-0.4	4.0	-0.4	30.0	-10.6	0.8	16.2	-1.2	-4.8	6.5	-12.3	8.3	-22.8	3.8	-1.1	-0.5	
31年 1月	-1.4	-6.9	-0.9	-3.3	4.5	1.3	2.2	0.3	6.9	-5.3	7.8	-4.2	-15.7	-3.9	-0.1	3.2	
2	-0.6	-9.2	-0.3	-5.5	4.4	2.7	3.7	1.4	15.9	-1.4	8.5	-0.3	-21.6	-1.1	7.9	3.3	
3	-0.2	-8.2	-2.3	-6.1	3.6	2.9	4.6	2.5	16.6	-3.2	10.1	-1.1	-18.8	2.9	3.8	6.0	
4	-0.5	-8.2	-0.4	-4.6	6.0	4.3	2.1	1.3	6.1	-1.4	15.8	12.9	-23.9	-2.2	-2.2	2.7	
元年 5	0.5	-12.5	0.0	-5.4	2.9	3.9	1.8	4.9	6.8	0.3	13.7	-2.6	-10.0	2.2	6.6	5.1	
6	-0.4	-5.7	1.0	-5.3	1.5	-2.4	0.8	3.8	0.1	-1.7	10.1	-5.8	-9.7	-1.2	0.6	1.9	
7	0.5	3.4	-1.5	-8.6	4.8	6.2	-3.1	4.0	-11.7	3.0	19.6	-5.0	4.7	-0.4	-6.5	1.5	
8	-0.9	-5.2	-1.8	-12.8	3.7	4.4	-2.0	1.8	-7.1	-6.1	12.3	-4.0	2.0	-2.3	-6.2	3.7	
9	0.4	-3.0	-0.8	-12.1	-1.1	3.7	-2.6	0.7	-12.8	-5.4	15.8	2.8	0.5	6.6	2.4	-3.1	
10	1.1	-5.3	1.1	-10.1	1.3	7.5	-1.7	5.6	-9.5	-4.2	17.9	-11.9	0.4	4.0	-5.8	1.2	
11	0.4	-5.7	0.9	-11.1	-2.9	6.0	-2.9	2.1	-9.2	-2.1	14.9	0.5	0.9	0.3	-8.0	-3.2	
12	1.0	-2.5	-1.2	-8.8	1.3	5.9	0.3	-1.4	-10.9	-1.5	14.1	4.3	3.9	4.6	-9.6	-3.7	
対前月増減率(%)	0.0	1.5	-0.5	-1.9	1.6	-0.6	1.3	0.0	-1.1	-0.5	0.4	0.8	3.1	-0.3	0.5	-1.6	

事業所規模30人以上

(平成27年平均=100)

年月	TL	D	E	F	G	H	I	J	K	L	M	N	O	P	Q	R	
	調査 産業計	建設業	製造業	電気・ガス 水道業等	情報 通信業	報 運業	卸売業 郵便業	卸売業 小売業	金融業 保険業	不動産業 物品賃貸業	学 術研究等	宿泊業、飲 食サービス業	生活関連 サービス業等	教育、学習 支援業	医療、 福祉	複 合サービス業	他に分類され ないサービス業
指 数																	
平成 25年	100.5	105.0	99.2	104.6	86.8	103.1	101.9	109.8	83.4	104.5	96.2	106.3	96.8	101.5	100.9	98.8	
26	100.4	95.1	98.8	98.2	96.2	104.2	101.4	104.6	95.8	102.4	101.8	101.5	98.7	101.7	102.8	100.8	
27	100.0	100.0	100.0	100.0	100.0	100.0	100.0	100.0	100.0	100.0	100.0	100.0	100.0	100.0	100.0	100.0	
28	100.3	98.4	100.5	97.0	100.2	99.5	98.8	97.1	101.8	100.5	97.5	102.1	106.5	101.2	98.9	99.0	
29	100.6	98.9	100.6	97.3	100.3	101.3	97.3	98.5	103.5	97.6	103.7	101.8	109.7	100.3	102.3	96.9	
30	100.5	119.2	99.7	118.9	91.4	92.1	110.6	104.1	92.6	115.3	96.4	103.8	86.0	100.7	97.2	97.4	
30年 12	101.1	116.6	101.1	119.2	92.4	92.8	112.0	108.7	84.4	114.8	96.1	101.0	84.4	107.0	102.3	96.9	
31年 1月	99.0	100.5	97.5	115.7	84.0	93.3	114.0	98.4	75.9	108.4	108.4	94.3	78.8	108.7	104.4	97.6	
2	100.1	98.8	99.8	113.4	84.9	96.7	115.0	97.8	91.9	111.9	110.6	93.5	70.6	109.9	102.9	97.0	
3	99.3	96.5	97.9	114.0	85.1	92.6	113.1	97.8	91.5	112.6	120.2	92.4	71.6	110.8	104.2	98.0	
4	101.6	100.5	101.0	115.3	86.5	96.9	121.1	99.4	71.5	115.3	126.4	99.1	72.1	108.8	98.9	96.0	
元年 5	100.9	93.4	99.2	112.8	86.0	91.9	119.5	101.8	65.4	114.6	122.5	97.6	82.0	111.8	100.1	95.4	
6	101.7	104.6	100.8	113.1	86.0	95.3	119.2	101.5	59.6	115.2	122.0	91.2	84.1	108.0	104.0	95.3	
7	101.8	115.1	99.2	112.5	85.8	94.7	119.1	99.1	86.1	111.6	121.7	96.1	87.8	109.1	103.7	97.6	
8	101.7	102.4	98.5	113.1	86.9	93.4	117.5	99.5	87.5	114.3	130.3	94.9	85.5	111.2	103.1	103.9	
9	101.6	102.7	99.3	114.1	85.3	92.9	116.7	99.9	83.3	114.4	122.5	101.2	84.6	113.7	102.9	96.3	
10	102.9	101.5	100.1	119.8	85.9	94.4	121.6	99.4	85.9	114.8	116.6	100.5	87.0	115.2	102.6	100.8	
11	103.0	103.3	100.4	119.7	84.2	96.2	116.6	99.3	82.8	116.7	116.9	102.0	86.2	115.0	102.9	94.8	
12	102.5	102.1	99.9	119.0	85.7	94.5	121.0	99.7	81.5	115.8	119.4	102.0	87.9	114.1	105.3	95.2	
前年(同月)増減率(%)																	
平成 25年	-0.3	-9.9	-0.1	-0.8	11.2	3.0	-0.9	-0.8	21.6	-0.6	1.3	-2.8	1.9	-3.9	3.1	1.8	
26	-0.1	-9.5	-0.3	-6.1	10.9	1.1	-0.5	-4.7	14.9	-2.0	5.8	-4.5	2.0	0.2	1.9	2.0	
27	-0.4	5.2	1.2	1.8	4.0	-4.0	-1.4	-4.5	4.3	-2.4	-1.8	-1.5	1.3	-1.7	-2.8	-0.8	
28	0.3	-1.7	0.6	-3.0	0.2	-0.6	-1.2	-2.9	1.8	0.4	-2.5	2.1	6.6	1.3	-1.2	-1.0	
29	0.3	0.5	0.1	0.3	0.1	1.8	-1.5	1.4	1.7	-2.9	6.4	-0.3	3.0	-0.9	3.4	-2.1	
30	-0.1	20.5	-0.9	22.2	-8.9	-9.1	13.7	5.7	-10.5	18.1	-7.0	2.0	-21.6	7.4	-5.0	0.5	
30年 12	-0.4	12.9	-0.3	30.0	-8.9	-6.8	14.8	8.6	-18.7	14.7	-10.5	2.5	-25.0	7.0	-3.9	-4.3	
31年 1月	-0.7	-11.3	-0.5	-1.0	-7.0	1.3	7.0	-7.1	-15.0	-6.9	15.3	-5.5	-9.5	-1.9	3.4	0.6	
2	-0.2	-18.7	0.2	-2.4	-6.5	1.4	9.1	-5.4	3.1	-1.8	19.6	-5.7	-19.1	0.6	5.4	0.0	
3	-0.2	-19.2	-2.5	-3.3	-8.8	1.4	7.0	-5.0	1.4	-3.3	25.6	-7.1	-16.2	6.3	9.5	3.3	
4	0.0	-17.1	0.4	-5.1	-6.5	5.3	4.9	-5.5	-23.4	-2.5	28.7	16.2	-18.9	0.1	-0.5	-2.9	
元年 5	1.3	-25.6	0.3	-3.4	-5.0	4.7	7.9	-1.1	-29.7	2.4	21.5	-10.0	-3.5	7.3	13.8	-0.7	
6	0.6	-13.4	1.1	-3.7	-6.1	-0.2	7.4	-2.4	-35.5	-0.5	25.1	-16.6	-2.5	0.7	4.0	-3.3	
7	1.0	-4.2	-1.3	-2.2	-6.3	3.5	6.7	-3.0	-17.2	-3.6	28.2	-10.3	2				

第4表 実質賃金指数(定期給与)

事業所規模5人以上

(平成27年平均=100)

年月	TL	D	E	F	G	H	I	J	K	L	M	N	O	P	Q	R
	調査業	建設業	製造業	電気・ガス水道業等	情報通信業	運輸業郵便業	卸売業小売業	金融業保険業	不動産業物品賃貸業	学術研究等	宿泊業飲食サービス業	生活関連サービス業	教育、学習支援業	医療、福祉	複合サービス事業	他に分類されないサービス業
平成25年	106.6	116.6	104.5	119.4	90.1	112.3	104.1	115.5	108.6	112.9	94.3	117.4	108.4	103.7	108.3	106.6
26	101.0	110.2	100.3	107.3	94.3	103.3	99.0	106.6	107.3	106.7	91.3	100.0	90.3	101.9	102.9	102.0
27	100.0	100.0	100.0	100.0	100.0	100.0	100.0	100.0	100.0	100.0	100.0	100.0	100.0	100.0	100.0	100.0
28	-	-	-	-	-	-	-	-	-	-	-	-	-	-	-	-
29	-	-	-	-	-	-	-	-	-	-	-	-	-	-	-	-
30	98.5	115.4	98.8	119.8	80.2	101.2	103.3	93.4	91.8	110.0	89.5	98.9	84.0	102.8	98.6	96.6
30年12月	98.9	114.8	100.4	120.3	78.3	101.9	105.7	98.2	95.3	107.2	87.7	98.7	81.2	101.5	102.6	97.9
31年1月	95.6	103.3	95.7	113.8	82.9	101.0	100.6	93.4	91.9	106.9	95.6	91.6	73.4	100.8	100.7	97.3
2	97.3	107.1	98.5	110.6	84.9	104.8	101.2	93.0	98.5	110.1	95.2	92.7	68.6	102.4	106.4	98.1
3	96.9	105.9	96.8	111.3	85.4	101.5	101.6	93.1	99.8	109.1	99.0	92.3	69.6	102.8	100.4	99.7
4	98.5	107.3	98.8	116.2	87.0	105.6	105.0	95.0	94.3	110.9	104.2	98.0	66.6	101.8	98.0	99.3
元年5	97.7	102.4	97.5	111.1	82.8	101.0	102.1	94.4	93.0	108.9	103.7	95.9	77.2	102.9	97.2	99.2
6	98.8	110.1	99.6	112.1	84.3	104.6	102.0	95.3	89.0	111.3	101.2	93.3	77.9	101.7	101.2	98.7
7	99.7	117.4	98.1	105.9	81.7	106.9	103.8	97.2	86.9	112.3	108.1	99.2	85.4	101.8	94.1	98.0
8	98.3	108.8	97.2	104.7	79.8	105.0	104.0	96.6	88.5	101.1	106.0	98.5	81.9	102.9	93.7	99.8
9	98.4	109.6	98.2	104.5	78.7	104.3	103.2	95.9	86.4	100.7	103.8	100.7	80.5	105.4	93.0	95.8
10	99.3	108.1	98.8	110.7	79.3	107.8	104.9	96.0	87.1	102.3	100.2	100.0	82.4	105.7	93.3	99.4
11	99.5	109.8	99.3	111.5	77.7	108.2	104.2	96.5	85.5	105.7	99.2	101.8	81.5	106.0	91.8	95.5
12	98.9	110.9	98.2	108.7	78.5	106.8	105.0	95.9	84.1	104.6	99.0	102.0	83.6	105.1	91.8	93.4
前年(同月)増減率(%)																
平成25年	-0.1	-1.4	0.3	2.5	8.4	3.6	0.6	1.0	14.9	1.2	0.1	-2.4	3.8	-5.5	1.2	-4.8
26	-5.2	-5.5	-4.0	-10.1	4.8	-7.9	-4.9	-7.7	-1.2	-5.4	-3.1	-14.7	-16.4	-1.6	-4.8	-4.2
27	-0.9	-9.1	-0.1	-6.7	6.2	-3.1	1.3	-5.9	-6.7	-6.1	9.7	0.1	10.8	-1.7	-2.7	-1.9
28	-	-	-	-	-	-	-	-	-	-	-	-	-	-	-	-
29	-	-	-	-	-	-	-	-	-	-	-	-	-	-	-	-
30	-1.2	4.5	-1.8	24.4	-9.0	-5.4	11.6	-4.5	-7.8	10.6	-9.7	4.5	-18.5	5.0	-2.3	-0.4
30年12月	-0.6	3.8	-0.6	29.6	-10.7	0.6	15.9	-1.4	-5.0	6.2	-12.4	8.1	-23.0	3.7	-1.3	-0.7
31年1月	-1.7	-7.4	-1.2	-3.6	4.1	0.9	1.8	-0.1	6.4	-5.7	7.4	-4.6	-16.0	-4.2	0.5	2.7
2	-0.5	-9.1	-0.2	-5.4	4.4	2.7	3.9	1.5	16.0	-1.3	8.7	-0.2	-21.5	-1.0	8.0	3.4
3	-0.4	-8.5	-2.5	-6.5	3.3	2.6	4.3	2.2	16.2	-3.5	9.8	-1.4	-19.1	2.6	3.5	5.6
4	-1.2	-8.8	-1.1	-5.2	5.2	3.5	1.4	0.5	5.4	-2.0	15.0	12.0	-24.4	-2.8	-2.9	2.1
元年5	0.1	-12.9	-0.4	-5.8	2.5	3.6	1.4	4.5	6.3	-0.2	13.2	-2.9	-10.3	1.9	6.1	4.6
6	-0.7	-6.0	0.7	-5.6	1.2	-2.7	0.5	3.5	-0.1	-2.0	9.8	-6.0	-9.9	-1.5	0.3	1.6
7	0.1	3.0	-1.9	-8.9	4.5	5.7	-3.5	3.5	-12.0	2.6	19.2	-5.3	4.3	-0.8	-6.8	1.1
8	-1.1	-5.5	-2.0	-13.0	3.5	4.2	-2.3	1.6	-7.3	-6.3	12.1	-4.3	1.7	-2.5	-6.4	3.4
9	0.5	-2.9	-0.7	-12.1	-1.0	3.8	-2.5	0.8	-2.7	-5.3	15.8	3.0	0.5	6.7	2.4	-2.9
10	1.6	-4.8	1.5	-9.6	1.8	8.0	-1.3	6.2	-9.1	-3.8	18.6	-11.4	0.9	4.4	-5.3	1.7
11	0.4	-5.8	0.9	-11.2	-2.9	6.0	-3.0	2.1	-9.2	-2.1	14.9	0.5	0.9	0.3	-8.0	-3.1
12	0.0	-3.4	-2.2	-9.6	0.3	4.8	-0.7	-2.3	-11.8	-2.4	12.9	3.3	3.0	3.5	-10.5	-4.6
対前月増減率(%)	-0.6	1.0	-1.1	-2.5	1.0	-1.3	0.8	-0.6	-1.6	-1.0	-0.2	0.2	2.6	-0.8	0.0	-2.2

事業所規模30人以上

(平成27年平均=100)

年月	TL	D	E	F	G	H	I	J	K	L	M	N	O	P	Q	R
	調査業	建設業	製造業	電気・ガス水道業等	情報通信業	運輸業郵便業	卸売業小売業	金融業保険業	不動産業物品賃貸業	学術研究等	宿泊業飲食サービス業	生活関連サービス業	教育、学習支援業	医療、福祉	複合サービス事業	他に分類されないサービス業
平成25年	105.2	109.9	103.9	109.5	90.9	108.0	106.7	115.0	87.3	109.4	100.7	111.3	101.4	106.3	105.7	103.5
26	101.6	96.3	100.0	99.4	97.4	105.5	102.6	105.9	97.0	103.6	103.0	102.7	99.9	102.9	104.0	102.0
27	100.0	100.0	100.0	100.0	100.0	100.0	100.0	100.0	100.0	100.0	100.0	100.0	100.0	100.0	100.0	100.0
28	-	-	-	-	-	-	-	-	-	-	-	-	-	-	-	-
29	-	-	-	-	-	-	-	-	-	-	-	-	-	-	-	-
30	99.1	117.6	98.3	117.3	90.1	90.8	109.1	102.7	91.3	113.7	95.1	102.4	84.8	106.2	95.9	96.1
30年12月	99.8	115.1	99.8	117.7	91.2	91.6	110.6	107.3	83.3	113.3	94.9	99.7	83.3	105.6	101.0	95.7
31年1月	97.5	99.0	96.1	114.0	82.8	91.9	112.3	96.9	74.8	106.8	106.8	92.9	77.6	107.1	102.9	96.2
2	98.6	97.3	98.3	111.7	83.6	95.3	113.3	96.4	90.5	110.2	109.0	92.1	69.6	108.3	101.4	95.6
3	97.7	95.0	96.4	112.2	83.8	91.1	111.3	96.3	90.1	110.8	118.3	90.9	70.5	109.1	102.6	96.5
4	99.7	98.6	99.1	113.2	84.9	95.1	118.8	97.5	70.2	113.2	124.0	97.3	70.8	106.8	97.1	94.2
元年5	99.2	91.8	97.5	110.9	84.6	90.4	117.5	100.1	64.3	112.7	120.5	96.0	80.6	109.9	98.4	93.8
6	100.3	103.2	99.4	111.5	84.8	94.0	117.6	100.1	58.8	113.6	120.3	89.9	82.9	106.5	102.6	94.0
7	100.3	113.4	97.7	110.8	84.5	93.3	117.3	97.6	84.8	110.0	119.9	94.7	86.5	107.5	102.2	96.2
8	100.0	100.7	96.9	111.2	85.4	91.8	115.5	97.8	86.0	112.4	128.1	93.3	84.1	109.3	101.4	102.2
9	99.9	101.0	97.6	112.2	83.9	91.3	114.7	98.2	81.9	112.5	120.5	99.5	83.2	111.8	101.2	94.7
10	101.2	99.8	98.4	117.8	84.5	92.8	119.6	97.7	84.5	112.9	114.7	98.8	85.5	113.3	100.9	99.1
11	101.3	101.6	98.7	117.7	82.8	94.6	114.7	97.6	81.4	114.7	114.9	100.3	84.8	113.1	101.2	93.2
12	100.2	99.8	97.7	116.3	83.8	92.4	118.3	97.5	79.7	113.2	116.7	99.7	85.9	111.5	102.9	93.1
前年(同月)増減率(%)																
平成25年	-0.8	-10.3	-0.6	-1.3	10.7	2.5	-1.4	-1.3	21.0	-1.2	0.7	-3.3	1.4	-4.4	2.6	1.3
26	-3.4	-12.4	-3.6	-9.1	7.2	-2.3	-3.8	-7.8	11.2	-5.2	2.4	-7.6	-1.3	-3.0	-1.5	-1.4
27	-1.5	4.0	0.1	0.7	2.9	-5.0	-2.5	-5.4	3.3	-3.4	-2.8	-2.6	0.2	-2.7	-3.7	-1.8
28	-	-	-	-	-	-	-	-	-	-	-	-	-	-	-	-
29	-	-	-	-	-	-	-	-	-	-	-	-	-	-	-	-
30	-1.2	19.3	-2.0	20.9	-9.9	-10.1	12.5	4.6	-11.5	16.9	-8.0	0.9	-22.5	6.2	-6.0	-0.5
30年12月	-0.6	12.6	-0.5	29.8	-9.1	-7.0	14.6	8.4	-18.9	14.4	-10.6	2.4	-25.2	6.8	-4.0	-4.5
31年1月	-1.1	-11.7	-0.8	-1.4	-7.3	0.9	6.6	-7.4	-15.3	-7.2	14.8	-5.9	-10.0	-2.3	3.0	0.3
2	-0.1	-18.6	0.3	-2.4	-6.5	1.5	9.3	-5.3	3.2	-1.7	19.8	-5.6	-19.0	0.7	5.5	0.1
3	-0.5	-19.4	-2.7	-3.6	-9.0	1.1	6.7	-5.2	1.2	-3.6	25.2	-7.4	-16.4	6.0	9.1	3.0
4	-0.7	-17.8	-0.3	-5.7	-7.1	4.6	4.2	-6.3	-23.9	-3.2	27.8	15.4	-19.4	-0.6	-1.1	-3.6
元年5	0.9	-25.9	-0.1	-3.8	-5.3	4.3	7.5	-1.5	-30.0	2.0	21.1	-10.3	-3.9	6.8	13.2	-1.2
6	0.3	-13.6	0.8	-4.0	-6.4	-0.5	7.1	-2.7	-35.7	-0.8	24.8	-16.9	-2.9	0.5	3.7	-3.6
7	0.6	-4.5	-1.7	-2.6	-6.7	3.1	6.3	-3.5	-17.6	-3.9	27.7	-10.6	2.1	2.4	3.4	-0.7
8	0.0	-17.1	-2.0	-5.6	-3.6	2.2	5.0	-4.6	-4.6	-0.4	32.1	-14.3	-0.6	-0.8	2.5	8.4
9	2.															

第5表 名目賃金指数(所定内給与)

事業所規模5人以上

(平成27年平均=100)

年月	TL	D	E	F	G	H	I	J	K	L	M	N	O	P	Q	R
	調査 産業計	建設業	製造業	電気・ガス 水道業等	情報 通信業	報運業 郵便業	卸売業 小売業	金融業 保険業	不動産業 物品賃貸業	学術 研究等	術宿泊業、飲 食サービス業	生活関連 サービス業等	教育、学習 支援業	医療 福祉	複 合	他に分類され ないサービス業
指 数																
平成 25年	102.4	111.6	101.1	107.7	83.5	114.2	100.5	109.5	100.6	103.2	92.1	112.5	103.4	98.8	104.4	99.4
26	100.1	108.1	99.6	99.6	91.6	110.5	98.5	105.2	105.8	102.2	91.5	99.3	88.7	100.6	102.6	98.5
27	100.0	100.0	100.0	100.0	100.0	100.0	100.0	100.0	100.0	100.0	100.0	100.0	100.0	100.0	100.0	100.0
28	99.3	107.3	99.9	95.7	94.3	107.8	96.7	93.4	100.2	94.8	95.2	93.4	100.4	99.2	99.5	98.3
29	100.1	111.3	101.0	98.0	91.1	107.5	94.1	95.3	97.2	101.8	100.5	94.1	103.9	97.5	101.7	96.3
30	100.3	117.4	101.1	113.0	83.4	103.3	105.3	95.9	90.8	113.9	90.2	100.3	85.1	103.5	101.1	96.4
30年 12月	100.2	116.6	102.5	112.3	80.7	105.0	107.1	99.9	95.1	110.5	87.1	100.7	82.1	101.6	102.9	96.6
31年 1月	96.9	102.7	98.5	111.5	85.1	102.8	102.2	95.1	92.3	111.2	92.1	93.3	74.4	100.9	102.5	96.6
2	98.5	106.3	100.7	111.3	86.8	106.1	102.7	95.5	97.8	113.7	93.6	94.8	69.4	103.2	107.7	96.8
3	98.2	105.8	98.8	111.4	87.1	103.5	103.3	94.9	100.0	111.9	98.1	96.9	70.1	103.6	104.0	98.0
4	100.0	108.2	101.7	115.4	88.6	107.1	106.2	96.0	95.1	115.2	101.3	102.3	67.4	102.4	101.0	99.0
元年 5	99.4	103.9	100.3	111.3	84.8	102.6	104.1	95.8	94.0	112.8	104.0	99.0	78.0	102.8	99.8	98.2
6	100.2	112.1	101.9	112.0	86.6	105.3	103.9	96.9	89.5	115.3	99.3	95.5	78.7	102.0	104.3	97.4
7	101.5	117.8	100.8	105.9	83.5	107.9	106.1	96.8	86.6	116.7	111.5	101.5	85.1	102.9	98.2	97.1
8	100.2	110.9	100.4	106.2	80.8	104.8	106.7	98.3	87.6	104.8	105.8	102.1	82.1	103.4	98.2	99.3
9	100.5	111.3	101.7	104.2	79.9	105.6	106.2	98.4	86.9	104.5	104.0	104.3	81.4	106.2	97.5	94.3
10	101.0	109.7	101.7	106.8	81.5	106.6	107.4	97.1	86.7	106.0	100.8	104.5	83.0	105.9	97.1	98.4
11	101.1	112.0	101.9	104.4	78.7	108.1	106.8	97.8	86.0	108.3	100.4	105.9	82.2	106.4	89.0	94.4
12	101.3	113.5	101.8	107.5	80.7	106.7	107.8	98.0	84.6	108.0	100.8	106.6	84.1	106.6	96.5	93.8
前年(同月)増減率(%)																
平成 25年	0.3	-0.8	0.8	2.5	7.3	4.7	1.3	0.6	13.1	-1.4	0.7	-1.6	5.1	-5.3	0.6	-5.1
26	-2.1	-3.2	-1.5	-7.5	9.6	-3.2	-1.9	-3.9	5.1	-1.1	-0.7	-11.7	1.8	-1.8	-0.9	-0.9
27	-0.2	-7.4	0.4	0.4	9.2	-9.5	1.4	-4.9	-5.5	-2.1	9.4	0.7	12.7	-0.5	-2.5	1.5
28	-0.6	7.3	-0.1	-4.3	-5.8	7.9	-3.3	-6.7	0.2	-5.2	-4.9	-6.6	0.3	-0.8	-0.5	-1.7
29	0.8	3.7	1.1	2.4	-3.4	-0.3	-2.7	2.0	-3.0	7.4	5.6	0.7	3.5	-1.7	2.2	-2.0
30	0.2	5.5	0.1	15.3	-8.5	-3.9	11.9	0.6	-6.6	11.9	-10.2	6.6	-18.1	6.2	-0.6	0.1
30年 12月	-0.6	3.9	0.2	18.8	-11.8	1.5	14.8	3.0	-2.6	6.4	-14.9	9.7	-23.3	3.1	-1.7	-2.8
31年 1月	-2.2	-8.8	-0.8	-1.4	2.7	1.5	1.1	-0.6	9.1	-5.5	2.1	-3.5	-15.9	-4.5	-1.2	1.6
2	-1.3	-11.5	-0.6	-1.1	2.2	3.6	2.7	0.5	17.0	-2.2	4.6	1.5	-21.8	-0.8	5.7	1.4
3	-0.7	-9.9	-2.6	-1.5	1.3	3.0	3.7	0.4	20.3	-3.6	6.7	3.5	-19.5	3.3	3.9	3.5
4	-1.0	-8.8	-0.1	-0.5	3.0	5.5	1.0	-1.4	8.7	-1.4	10.6	15.1	-24.3	-2.2	-2.5	1.6
元年 5	-0.3	-12.8	-0.8	-2.1	0.2	3.3	0.8	3.6	9.6	-0.5	11.2	0.2	-10.8	1.4	7.8	2.7
6	-0.9	-6.8	1.2	-1.9	-0.9	-3.6	0.2	2.2	2.3	-2.0	6.4	-4.2	-10.3	-1.3	1.7	-0.2
7	0.4	0.9	-1.2	-3.0	3.0	3.7	-2.8	0.9	-12.1	3.3	23.2	-4.9	3.9	-0.1	-5.1	0.7
8	-1.1	-5.8	-1.5	-5.8	0.9	0.6	-1.7	0.8	-7.3	-5.9	14.1	-2.1	1.0	-3.4	-5.0	3.5
9	0.4	-4.4	0.2	-7.5	-3.5	1.7	-2.0	0.6	-12.2	-5.8	16.3	3.0	-0.2	5.8	4.3	-3.0
10	1.1	-5.0	2.2	-6.5	0.2	3.0	-1.2	4.1	-10.4	-4.4	17.2	-10.6	-0.2	2.8	-4.3	1.2
11	0.2	-5.1	1.5	-7.2	-5.2	2.7	-2.4	1.7	-8.5	-3.0	15.5	3.1	-0.2	-0.7	-14.6	-3.6
12	1.1	-2.7	-0.7	-4.3	0.0	1.6	0.7	-1.9	-11.0	-2.3	15.7	5.9	2.4	4.9	-6.2	-2.9
対前月増減率(%)	0.2	1.3	-0.1	3.0	2.5	-1.3	0.9	0.2	-1.6	-0.3	0.4	0.7	2.3	0.2	8.4	-0.6

事業所規模30人以上

(平成27年平均=100)

年月	TL	D	E	F	G	H	I	J	K	L	M	N	O	P	Q	R
	調査 産業計	建設業	製造業	電気・ガス 水道業等	情報 通信業	報運業 郵便業	卸売業 小売業	金融業 保険業	不動産業 物品賃貸業	学術 研究等	術宿泊業、飲 食サービス業	生活関連 サービス業等	教育、学習 支援業	医療 福祉	複 合	他に分類され ないサービス業
指 数																
平成 25年	101.3	108.1	100.0	100.3	83.7	112.9	103.2	109.1	85.0	100.7	98.0	107.9	96.3	101.0	105.0	96.4
26	100.8	98.1	99.2	93.5	91.5	114.5	102.0	104.1	98.1	98.2	102.7	100.5	97.8	101.4	106.3	97.2
27	100.0	100.0	100.0	100.0	100.0	100.0	100.0	100.0	100.0	100.0	100.0	100.0	100.0	100.0	100.0	100.0
28	100.7	99.8	100.5	99.1	100.5	100.9	100.4	96.1	101.0	100.3	98.2	102.4	107.1	100.9	99.8	99.1
29	100.8	101.3	100.2	98.6	100.4	104.4	99.1	98.3	101.9	98.0	104.7	101.0	110.1	99.4	102.9	95.9
30	101.1	126.0	100.0	111.2	91.0	98.5	111.8	103.9	92.5	116.4	95.7	103.4	85.7	106.5	99.2	95.7
30年 12月	101.4	123.9	101.4	110.5	91.8	99.3	112.9	107.9	85.6	115.4	95.2	100.2	83.9	104.9	100.3	95.3
31年 1月	99.2	99.9	98.6	110.2	81.4	96.1	115.8	98.8	75.0	110.8	106.0	92.8	78.3	106.6	104.6	94.8
2	100.3	99.3	100.2	109.9	81.9	99.9	116.8	99.0	89.3	113.6	112.8	92.5	70.1	108.7	101.8	94.1
3	99.4	98.5	98.0	110.0	81.5	95.4	114.6	97.7	88.8	113.0	122.3	96.0	71.1	109.5	107.5	95.2
4	101.6	100.8	101.7	110.8	82.5	99.8	121.8	97.7	73.2	116.5	125.7	101.4	71.5	106.9	100.0	94.0
元年 5	101.2	95.4	100.1	109.0	83.1	95.9	120.6	101.4	68.8	115.8	122.4	98.3	81.3	109.5	101.5	92.9
6	102.2	107.0	101.7	109.8	84.0	98.4	121.0	101.7	62.2	117.4	122.3	91.0	83.6	106.4	106.4	92.8
7	102.4	114.6	100.3	109.2	82.9	98.5	120.5	98.7	87.2	113.3	124.5	96.3	85.6	108.2	107.0	95.4
8	102.2	104.1	99.7	111.1	82.9	95.3	119.0	99.5	90.4	115.5	129.4	96.9	84.3	109.5	106.8	103.1
9	102.4	104.3	101.1	109.7	81.8	95.1	119.0	100.6	86.8	115.8	122.4	102.3	83.8	111.9	106.7	93.6
10	103.2	101.7	101.1	110.7	83.8	96.7	122.6	98.3	87.5	116.2	118.0	103.4	85.6	112.9	105.1	98.3
11	103.0	105.4	101.0	109.7	80.2	98.3	118.4	98.3	86.2	116.9	119.3	103.7	85.2	113.0	93.0	92.1
12	103.0	102.9	101.0	112.4	82.6	95.9	122.5	99.6	85.2	116.5	121.6	103.9	86.0	112.7	108.7	94.1
前年(同月)増減率(%)																
平成 25年	-0.5	-11.0	-0.4	-0.4	11.2	4.4	-1.2	-1.3	21.7	-1.0	0.7	-3.2	2.4	-4.2	2.7	2.6
26	-0.5	-9.2	-0.8	-6.8	9.4	1.4	-1.2	-4.7	15.4	-2.5	4.8	-6.8	1.7	0.5	1.2	0.8
27	-0.8	1.9	0.8	6.9	9.2	-12.7	-2.0	-3.9	1.9	1.8	-2.6	-0.5	2.2	-1.4	-5.9	2.9
28	0.7	-0.2	0.5	-0.8	0.5	0.9	0.4	-3.8	1.1	0.2	-1.9	2.3	7.1	0.8	-0.2	-0.9
29	0.1	1.5	-0.3	-0.5	-0.1	3.5	-1.3	2.3	0.9	-2.3	6.6	-1.4	2.8	-1.5	3.1	-3.2
30	0.3	24.4	-0.2	12.8	-9.4	-5.7	12.8	5.7	-9.2	18.8	-8.6	2.4	-22.2	7.1	-3.6	-0.2
30年 12月	-0.3	17.6	0.3	18.8	-8.9	-5.2	14.2	8.2	-15.1	16.0	-11.7	2.0	-25.8	5.6	-4.1	-4.3
31年 1月	-1.4	-16.1	-0.3	-1.0	-9.5	-2.5	7.2	-7.0	-16.6	-6.3	13.4	-7.5	-9.8	-2.7	0.9	-0.3
2	-0.7	-22.9	0.1	-0.7	-8.9	-0.4	9.6	-5.4	0.1	-1.6	20.8	-7.3	-19.5	1.0	0.6	-0.9
3	-0.7	-22.1	-2.9	-1.2	-11.9	-2.5	7.4	-4.8	-1.8	-3.3	29.0	-3.1	-16.5	6.7	9.7	2.0
4	-0.2	-20.9	1.1	-3.0	-10.0	2.1	5									

第6表 労働時間指数(総実労働時間)

(平成27年平均=100)

事業所規模5人以上		TL	D	E	F	G	H	I	J	K	L	M	N	O	P	Q	R	
年月		調査	建設業	製造業	電気・ガス水道業等	情報通信業	報運業郵便業	卸売業小売業	金融業保険業	不動産業物品賃貸業	学術研究等	宿泊業飲食サービス業	生活関連サービス業	教育、学習支援業	医療、福祉	複合サービス事業	他に分類されないサービス業	
指 数																		
平成 25 年		98.9	103.4	98.3	102.3	97.7	99.9	99.6	104.8	99.4	106.4	92.3	100.2	99.1	94.3	102.9	99.9	
	26	97.8	103.0	98.7	102.3	95.7	98.8	97.0	98.2	100.4	100.6	90.8	102.5	91.1	94.4	104.7	99.5	
	27	100.0	100.0	100.0	100.0	100.0	100.0	100.0	100.0	100.0	100.0	100.0	100.0	100.0	100.0	100.0	100.0	
	28	99.4	98.5	100.5	99.4	94.3	101.7	96.9	97.2	98.3	95.6	94.5	93.6	109.2	99.4	99.8	103.2	
	29	98.6	103.9	100.3	100.0	88.5	95.0	93.9	97.0	95.6	96.0	96.9	94.7	112.7	98.2	101.6	99.6	
	30	97.1	99.2	98.6	104.8	89.3	99.7	97.5	95.6	94.9	96.8	91.6	93.1	96.4	99.2	103.0	94.0	
30年	12	97.0	101.6	100.2	107.1	86.9	104.9	98.8	93.4	96.1	95.5	91.8	90.9	88.0	95.2	104.0	93.0	
31年	1 月	88.8	90.7	87.3	95.3	87.8	93.8	89.8	92.2	83.0	85.1	92.4	91.2	77.5	92.7	93.2	89.3	
	2	96.0	105.0	98.1	93.7	101.3	100.5	94.3	90.0	98.7	96.9	92.8	91.2	91.7	97.0	95.7	90.7	
	3	95.4	101.8	96.2	96.2	101.8	99.4	92.7	95.0	93.2	96.4	92.6	93.7	90.3	98.6	97.1	92.6	
	4	99.2	105.0	99.5	97.7	104.3	105.2	99.9	99.9	98.1	97.1	96.9	100.9	93.3	99.7	103.6	93.9	
元年	5	92.4	87.0	92.4	98.5	90.6	96.1	91.9	94.2	83.8	88.9	97.6	97.9	83.7	96.2	97.4	89.8	
	6	97.5	97.0	100.0	98.0	99.6	98.9	96.3	95.6	95.0	97.7	93.9	94.8	99.6	98.6	101.1	93.5	
	7	99.5	104.5	100.2	98.0	101.8	103.0	97.8	104.8	87.4	101.9	99.1	94.2	104.1	99.3	99.6	96.4	
	8	94.5	98.2	92.5	99.9	95.7	99.3	95.2	99.5	93.2	96.1	101.6	94.7	82.8	98.6	96.7	91.1	
	9	95.4	99.6	96.7	93.8	96.8	97.4	93.8	94.6	90.7	96.7	98.4	96.6	91.3	96.4	91.3	92.6	
	10	96.0	98.0	97.9	99.9	95.2	101.2	94.2	100.1	90.1	98.1	90.7	92.3	95.8	96.9	96.4	93.2	
	11	98.0	102.6	100.2	101.2	97.3	103.2	96.9	98.7	91.9	103.5	89.8	94.5	99.5	98.9	93.5	91.2	
	12	97.3	102.8	98.2	97.1	97.1	105.0	99.9	98.9	90.1	101.6	89.8	90.7	97.1	97.0	93.9	90.2	
前年(同月)増減率(%)																		
平成 25 年		-0.9	-0.2	-0.4	0.0	-4.7	1.5	-0.1	-3.8	1.4	2.7	-1.2	-6.0	5.4	-5.2	0.1	-2.1	
	26	-1.1	-0.4	0.5	0.0	-2.1	-1.0	-2.7	-6.2	0.9	-5.5	-1.6	2.3	-8.2	0.1	1.8	-0.4	
	27	2.3	-2.9	1.3	-2.3	4.6	1.2	3.2	1.8	-0.4	-0.5	10.1	-2.4	9.8	6.0	-4.5	0.5	
	28	-0.6	-1.5	0.5	-0.6	-5.7	1.8	-3.1	-2.7	-1.7	-4.4	-5.5	-6.4	9.3	-0.6	-0.2	3.3	
	29	-0.8	5.5	-0.2	0.6	-6.2	-6.6	-3.1	-0.2	-2.7	0.4	2.5	1.2	3.2	-1.2	1.8	-3.5	
	30	-1.5	-4.5	-1.7	4.8	0.9	4.9	3.8	-1.4	-0.7	0.8	-5.5	-1.7	-14.5	1.0	1.4	-5.6	
30年	12	-2.6	-4.5	-2.9	11.2	-0.3	10.7	5.4	-3.7	-3.2	-3.0	-6.9	-2.5	-16.7	-4.0	-1.3	-6.5	
31年	1 月	-0.8	1.5	0.5	-4.2	6.4	3.8	-1.3	2.0	-3.8	-6.8	1.7	0.0	-12.9	-2.8	-5.1	1.7	
	2	0.2	5.5	-0.6	-2.1	11.1	4.8	-1.2	1.5	6.8	4.3	2.5	3.4	-6.6	-0.2	2.4	-2.3	
	3	0.2	9.8	-2.1	-6.5	11.0	7.6	0.3	-0.8	0.4	-0.8	1.3	1.0	-5.0	0.1	-2.5	-0.8	
	4	-1.0	1.8	-2.8	-5.9	11.0	5.0	-1.0	1.9	-0.3	-1.6	6.4	16.0	-11.4	-3.4	-0.5	-2.9	
元年	5	-1.8	-15.0	-0.2	-5.8	4.6	6.0	-1.9	-1.9	-7.5	-5.9	7.7	7.0	-15.8	-3.5	-7.3	-1.1	
	6	-3.0	-4.6	-2.4	-6.6	5.5	-1.3	-3.0	-2.9	-2.3	-5.4	2.1	0.5	-5.9	-4.5	-5.5	-3.3	
	7	-0.8	4.2	-2.2	-6.1	14.5	-0.8	-3.4	5.5	-10.8	3.6	5.4	-2.8	3.3	-0.2	-6.5	-1.1	
	8	-1.4	1.1	-1.2	-9.4	10.1	-2.6	-3.3	-0.1	0.1	-0.7	3.3	-3.1	10.8	-3.6	-10.8	-2.7	
	9	-1.2	3.8	-2.6	-12.0	11.9	-6.8	-3.6	6.4	-8.2	1.9	8.5	5.2	-1.1	-0.8	-5.9	-1.3	
	10	-1.9	-3.3	-1.7	-2.9	9.3	-1.3	-4.2	1.9	-4.7	2.1	2.5	-7.4	-7.2	-0.8	-8.6	-0.4	
	11	-4.4	-3.0	-5.6	-12.2	2.3	-5.0	-5.9	-1.6	-8.6	1.7	0.0	-0.6	-4.6	-2.5	-12.6	-7.2	
	12	0.3	1.2	-2.0	-9.3	11.7	0.1	1.1	5.9	-6.2	6.4	-2.2	-0.2	10.3	1.9	-9.7	-3.1	
対前月増減率(%)		-0.7	0.2	-2.0	-4.1	-0.2	1.7	3.1	0.2	-2.0	-1.8	0.0	-4.0	-2.4	-1.9	0.4	-1.2	

事業所規模30人以上		TL	D	E	F	G	H	I	J	K	L	M	N	O	P	Q	R	
年月		調査	建設業	製造業	電気・ガス水道業等	情報通信業	報運業郵便業	卸売業小売業	金融業保険業	不動産業物品賃貸業	学術研究等	宿泊業飲食サービス業	生活関連サービス業	教育、学習支援業	医療、福祉	複合サービス事業	他に分類されないサービス業	
指 数																		
平成 25 年		98.5	100.5	98.1	99.3	99.5	96.4	99.3	103.9	99.1	103.3	100.3	108.9	95.5	95.3	101.4	99.3	
	26	98.7	99.0	98.4	99.3	97.2	99.7	101.3	98.1	100.9	102.1	100.6	100.5	100.7	92.9	103.7	99.5	
	27	100.0	100.0	100.0	100.0	100.0	100.0	100.0	100.0	100.0	100.0	100.0	100.0	100.0	100.0	100.0	100.0	
	28	100.6	98.4	100.5	97.6	100.4	98.7	97.9	101.2	101.2	100.6	99.1	101.1	116.7	100.2	100.8	100.3	
	29	100.9	100.0	101.0	100.3	100.8	98.0	97.5	98.2	102.3	100.6	104.8	99.5	117.8	99.0	101.9	99.4	
	30	98.7	89.3	99.4	104.6	109.4	97.6	98.1	101.3	95.4	102.6	98.7	94.4	99.1	100.6	101.5	95.7	
30年	12	98.1	83.2	100.6	106.9	104.8	99.4	99.0	98.5	89.6	100.9	97.5	87.6	92.2	97.8	107.6	93.8	
31年	1 月	90.9	90.7	87.8	96.8	97.6	91.9	92.6	93.7	83.3	89.8	103.6	90.8	76.8	97.7	93.9	93.4	
	2	97.2	95.1	97.1	93.6	109.8	94.9	98.0	92.1	96.3	99.9	104.8	90.3	97.0	100.0	93.9	92.9	
	3	97.0	94.8	96.2	94.8	113.3	93.9	94.3	97.8	89.9	100.9	105.1	93.5	93.1	104.0	95.1	93.0	
	4	100.4	101.2	98.5	97.3	115.9	99.9	102.1	103.8	83.9	103.4	114.0	101.9	101.2	102.9	100.2	93.9	
元年	5	94.5	83.5	91.8	99.2	104.4	91.1	96.9	98.3	74.3	97.2	113.9	99.0	84.1	103.0	96.3	91.9	
	6	98.9	85.5	99.4	97.9	111.2	92.2	100.3	99.3	78.9	100.7	111.3	93.8	104.5	101.4	100.1	93.2	
	7	100.9	98.6	99.8	101.5	117.3	95.3	101.7	106.8	84.2	104.3	106.7	97.5	105.9	103.4	100.6	99.1	
	8	96.2	87.0	92.6	106.3	111.6	92.4	98.7	102.4	95.4	100.2	120.3	98.9	85.8	103.4	101.0	93.2	
	9	96.6	85.5	95.6	100.5	107.8	92.6	94.9	95.8	90.3	99.3	114.8	103.0	98.0	98.3	95.3	96.0	
	10	98.1	88.5	97.9	103.7	108.6	93.0	98.2	103.5	88.4	104.8	102.1	97.2	98.2	101.9	95.1	95.9	
	11	99.4	86.3	99.3	108.4	110.3	96.6	100.1	100.2	88.2	105.8	101.6	100.0	101.0	102.5	100.5	93.5	
	12	98.0	86.7	97.2	103.7	111.1	96.2	102.6	104.4	88.3	101.0	104.4	92.0	100.1	100.5	96.7	93.4	
前年(同月)増減率(%)																		
平成 25 年		-0.4	-2.1	-0.5	-2.9	-7.1	2.0	1.0	-3.8	5.6	-2.0	-0.6	-1.5	7.3	-3.4	0.0	-0.1	
	26	0.2	-1.5	0.4	0.0	-2.4	3.5	2.0	-5.6	1.8	-1.1	0.3	-7.6	5.4	-2.5	2.3	0.1	
	27	1.3	1.0	1.6	0.7	2.9	0.3	-1.2	2.0	0.8	-2.1	-0.6	-0.5	-0.6	7.7	-3.6	0.6	
	28	0.6	-1.6	0.5	-2.4	0.3	-1.3	-2.0	1.2	1.2	0.6	-0.9	1.1	16.6	0.2	0.8	0.3	
	29	0.3	1.6	0.5	2.8	0.4	-0.7	-0.4	-3.0	1.1	0.0	5.8	-1.6	0.9	-1.2	1.1	-0.9	
	30	-2.2	-10.7	-1.6	4.3	8.5	-0.4	0.6	3.2	-6.7	2.0	-5.8	-5.1	-15.9	1.6	-0.4	-3.7	
30年	12	-3.8	-19.1	-2.7	11.2	2.3	0.0	1.1	-0.3	-13.3	-2.2	-10.0	-9.3	-15.1	-1.3	3.5	-7.4	
31年	1 月	-0.7	1.9	-1.0	-2.5	-4.2	0.4	-1.7	-3.3	-1.7	-8.2	7.6	-2.9	-12.3	1.2	-4.6	3.7	
	2	0.1	17.0	-2.7	-2.1	-1.3	-5.7	4.5	-1.7	5.9	4.9	6.2	0.8	-0.1	4.0	3.1	-1.0	
	3	-0.4	27.1	-3.5	-7.7	0.0	-2.4	0.4	-1.6	-4.8	-1.5	3.4	-7.1	-0.5	6.1	-2.1	-1.3	
	4	-1.6	14.9	-4.6	-6.1	1.8	-2.3	-2.3	-1.2	-16.6	-2.3	14.6	18.4	-7.9	1.0	-2.3	-3.6	
元年	5	-2.1	-27.8	-2.0	-5.0	-1.0	-0.9	0.1	-3.9	-20.6	-5.3	14.0	1.5	-14.4	2.2	-7.1	-2.2	
	6	-3.4	-2.2	-4.3	-6.5	-1.4	-9.3	1.2	-4.5	-21.5	-6.1	10.3	-7.0	-4.7	-1.6	-3.8	-3.8	
	7	-0.3	6.1	-3.3	-2.6	5.7	-2.1	2.3	3.2	-20.4	-2.7	10.9	5.1	-0.7	2.4	-4.5	0.0	
	8	-0.8	-7.1	-2.1	-3.5	2.4	-3.1	-0.5	-5.0	-0.8								

第7表 労働時間指数(所定内労働時間)

事業所規模5人以上

(平成27年平均=100)

年月	TL 調 査 業 計	D 建 設 業	E 製 造 業	F 電 気・ガ ス 水 道 業 等	G 情 報 通 信 業	H 報 運 輸 業	I 卸 売 業 小 売 業	J 金 融 業 保 險 業	K 不 動 産 業 物 品 賃 貸 業	L 学 術 研 究 等	M 宿 泊 業、飲 食 サ ー ビ ス 業	N 生 活 関 連 サ ー ビ ス 業 等	O 教 育、学 習 支 援 業	P 医 療、 福 祉	Q 複 合 サ ー ビ ス 業	R 合 他 に 分 類 さ れ な い サ ー ビ ス 業	指 数																									
																	平 成 2 5 年	2 6	2 7	2 8	2 9	3 0	3 0 年 1 2 月	3 1 年 1 月	2	3	4	元 年 5	6	7	8	9	1 0	1 1	1 2	前 年 (同 月)	増 減 率 (%)					
平成 25 年	99.2	101.8	99.2	100.1	100.0	99.3	98.9	101.3	97.0	101.6	100.1	110.7	97.8	95.7	103.0	98.4																										
26	98.7	99.4	98.7	100.2	99.1	99.8	100.6	96.3	98.1	100.8	99.5	100.9	102.5	92.8	103.1	99.1																										
27	100.0	100.0	100.0	100.0	100.0	100.0	100.0	100.0	100.0	100.0	100.0	100.0	100.0	100.0	100.0	100.0																										
28	100.5	100.1	100.7	98.9	100.6	99.1	98.7	100.3	101.2	100.7	99.7	101.0	107.7	100.3	101.5	100.2																										
29	100.6	102.7	100.8	101.0	101.0	99.0	98.3	97.9	101.6	101.3	105.6	99.0	109.6	99.1	102.0	99.3																										
30	99.1	92.5	99.5	99.7	101.0	99.8	98.4	98.8	95.8	101.9	97.3	94.2	103.7	101.1	103.2	94.5																										
30年 12 月	98.4	88.5	100.6	101.2	99.5	101.3	98.9	95.1	91.9	100.0	96.1	88.8	96.8	98.1	104.4	92.6																										
31年 1 月	91.2	86.9	88.6	93.0	90.3	93.7	92.1	89.1	81.5	89.8	101.8	89.7	83.9	97.4	94.6	90.7																										
2	97.6	93.7	97.8	90.9	101.5	97.4	98.1	88.1	93.8	98.8	103.7	89.0	107.0	98.8	94.6	91.1																										
3	97.7	94.8	97.2	91.3	103.1	95.7	94.3	92.0	87.4	98.9	104.3	96.9	102.7	103.5	98.6	91.2																										
4	100.9	99.7	99.7	93.6	105.2	101.8	101.3	95.6	86.0	102.3	112.0	103.5	110.9	102.8	101.8	92.6																										
元 年 5	95.4	83.4	93.0	96.8	97.5	93.9	96.3	92.6	77.4	96.5	112.7	98.8	91.7	103.2	97.5	89.8																										
6	100.4	83.6	101.7	95.7	104.6	94.9	100.5	93.8	82.4	100.3	109.8	93.1	115.8	102.6	101.4	92.1																										
7	102.3	95.4	102.0	99.7	109.8	97.8	101.0	91.9	86.3	104.1	107.2	97.0	116.9	104.5	103.9	97.8																										
8	97.2	85.4	93.8	104.4	105.6	94.2	98.3	104.9	96.8	99.7	116.2	100.4	95.8	104.2	104.7	92.3																										
9	97.5	83.0	97.5	97.0	101.1	93.5	94.6	89.8	90.9	98.4	111.3	103.8	108.0	98.8	97.5	94.2																										
10	99.1	86.0	99.8	96.5	103.6	94.8	97.1	96.3	86.2	102.8	101.4	98.6	108.2	102.7	97.5	94.2																										
11	100.6	84.9	101.1	101.8	105.2	99.0	99.8	94.8	88.8	104.4	101.5	100.8	111.9	103.2	102.7	91.6																										
12	99.1	83.8	98.9	98.9	107.2	97.8	102.1	96.4	90.1	99.1	104.5	92.9	110.4	101.0	100.4	92.6																										
前年 (同月)																																										
増減率 (%)																																										
対前月 増減率 (%)	-0.9	-0.5	-2.1	-3.2	0.3	0.6	2.7	0.6	-1.8	-2.2	0.0	-4.1	-2.4	-1.8	1.0	-0.4																										

事業所規模30人以上

(平成27年平均=100)

年月	TL 調 査 業 計	D 建 設 業	E 製 造 業	F 電 気・ガ ス 水 道 業 等	G 情 報 通 信 業	H 報 運 輸 業	I 卸 売 業 小 売 業	J 金 融 業 保 險 業	K 不 動 産 業 物 品 賃 貸 業	L 学 術 研 究 等	M 宿 泊 業、飲 食 サ ー ビ ス 業	N 生 活 関 連 サ ー ビ ス 業 等	O 教 育、学 習 支 援 業	P 医 療、 福 祉	Q 複 合 サ ー ビ ス 業	R 合 他 に 分 類 さ れ な い サ ー ビ ス 業	指 数																									
																	平 成 2 5 年	2 6	2 7	2 8	2 9	3 0	3 0 年 1 2 月	3 1 年 1 月	2	3	4	元 年 5	6	7	8	9	1 0	1 1	1 2	前 年 (同 月)	増 減 率 (%)					
平成 25 年	99.2	101.8	99.2	100.1	100.0	99.3	98.9	101.3	97.0	101.6	100.1	110.7	97.8	95.7	103.0	98.4																										
26	98.7	99.4	98.7	100.2	99.1	99.8	100.6	96.3	98.1	100.8	99.5	100.9	102.5	92.8	103.1	99.1																										
27	100.0	100.0	100.0	100.0	100.0	100.0	100.0	100.0	100.0	100.0	100.0	100.0	100.0	100.0	100.0	100.0																										
28	100.5	100.1	100.7	98.9	100.6	99.1	98.7	100.3	101.2	100.7	99.7	101.0	107.7	100.3	101.5	100.2																										
29	100.6	102.7	100.8	101.0	101.0	99.0	98.3	97.9	101.6	101.3	105.6	99.0	109.6	99.1	102.0	99.3																										
30	99.1	92.5	99.5	99.7	101.0	99.8	98.4	98.8	95.8	101.9	97.3	94.2	103.7	101.1	103.2	94.5																										
30年 12 月	98.4	88.5	100.6	101.2	99.5	101.3	98.9	95.1	91.9	100.0	96.1	88.8	96.8	98.1	104.4	92.6																										
31年 1 月	91.2	86.9	88.6	93.0	90.3	93.7	92.1	89.1	81.5	89.8	101.8	89.7	83.9	97.4	94.6	90.7																										
2	97.6	93.7	97.8	90.9	101.5	97.4	98.1	88.1	93.8	98.8	103.7	89.0	107.0	98.8	94.6	91.1																										
3	97.7	94.8	97.2	91.3	103.1	95.7	94.3	92.0	87.4	98.9	104.3	96.9	102.7	103.5	98.6	91.2																										
4	100.9	99.7	99.7	93.6	105.2	101.8	101.3	95.6	86.0	102.3	112.0	103.5	110.9	102.8	101.8	92.6																										
元 年 5	95.4	83.4	93.0	96.8	97.5	93.9	96.3	92.6	77.4	96.5	112.7	98.8	91.7	103.2	97.5	89.8																										
6	100.4	83.6	101.7	95.7	104.6	94.9	100.5	93.8	82.4	100.3	109.8	93.1	115.8	102.6	101.4	92.1																										
7	102.3	95.4	102.0	99.7																																						

第9表 常用雇用指数

事業所規模5人以上

(平成27年平均=100)

年月	TL	D	E	F	G	H	I	J	K	L	M	N	O	P	Q	R
	調査 産業計	建設業	製造業	電気・ガス 水道業等	情報 通信業	運輸業、 郵便業	卸売業、 小売業	金融業、 保険業	不動産業、 物品賃貸業	学 術研究等	宿泊業、飲 食サービス業	生活関連 サービス業等	教育、学習 支援業	医療、 福祉	複 合サービス業	他に分類され ないサービス業
指 数																
平成 25 年	99.6	102.5	102.5	110.5	103.6	102.9	98.2	94.3	103.1	100.0	96.8	102.5	99.2	96.2	99.7	94.5
26	99.2	100.3	100.0	117.2	99.4	100.4	97.3	99.5	99.2	98.1	96.0	101.7	100.2	99.7	102.2	99.8
27	100.0	100.0	100.0	100.0	100.0	100.0	100.0	100.0	100.0	100.0	100.0	100.0	100.0	100.0	100.0	100.0
28	100.2	101.6	98.7	116.1	107.9	100.0	98.9	100.7	101.2	102.2	102.6	94.7	102.4	100.7	96.7	102.4
29	100.3	104.9	100.2	97.5	105.4	100.9	95.9	99.5	101.2	99.5	102.3	90.4	103.7	101.1	94.9	105.8
30	100.9	103.0	100.2	35.9	110.3	101.4	97.1	98.4	100.5	99.8	102.8	91.5	107.7	103.5	85.8	108.6
30年 12 月	102.1	103.3	100.5	34.2	108.6	103.2	96.6	98.1	98.4	100.4	111.3	93.6	110.0	104.9	87.0	108.5
31年 1 月	102.2	102.5	100.4	110.5	108.2	103.3	95.9	97.4	96.7	99.2	111.4	93.0	110.5	104.8	87.9	108.4
2	101.9	103.9	100.1	110.4	108.7	103.5	95.9	97.0	95.9	99.4	108.7	91.8	109.2	104.9	89.9	108.9
3	101.1	105.3	99.2	110.2	108.1	102.6	95.5	96.8	95.3	99.1	106.9	91.9	107.2	103.3	88.4	109.3
4	101.9	107.2	100.1	111.2	109.7	104.4	96.5	97.3	95.5	100.0	105.7	92.4	108.8	102.9	90.1	110.8
元年 5	101.9	107.3	100.5	111.1	109.1	104.3	95.8	98.0	97.4	101.2	106.4	93.4	108.2	103.0	87.3	110.1
6	102.2	108.5	100.7	111.2	109.2	104.6	96.1	96.9	98.2	100.6	107.5	93.6	109.4	102.8	87.1	109.6
7	102.6	110.9	99.7	110.1	109.0	104.3	96.6	96.3	98.6	100.8	110.8	92.6	110.3	103.4	87.8	111.9
8	102.6	110.3	99.7	111.3	109.7	103.8	97.2	96.5	96.1	101.0	111.4	93.5	111.9	102.0	87.9	112.0
9	102.2	113.2	99.1	111.2	110.6	102.3	97.6	96.6	96.2	99.7	109.0	94.2	112.6	101.9	88.0	110.4
10	102.0	110.8	99.0	111.0	109.9	102.4	97.8	97.3	96.3	96.1	107.4	93.4	113.1	101.9	88.7	110.9
11	101.3	111.8	99.3	110.9	110.2	102.0	97.9	97.4	98.3	96.0	105.5	92.5	113.7	101.8	88.5	102.1
12	101.7	112.1	98.5	110.8	111.0	103.1	97.7	96.1	99.5	97.0	104.5	92.7	113.8	101.5	89.2	110.9
前年(同月)増減率(%)																
平成 25 年	-0.6	-1.3	-1.7	-8.2	-6.8	-0.8	-0.9	-2.8	-0.5	1.2	0.5	-3.0	-2.3	2.7	2.9	1.5
26	-0.3	-2.1	-2.5	6.0	-4.0	-2.4	-0.9	5.7	-3.7	-1.9	-0.8	-0.8	1.1	3.6	2.5	5.6
27	0.7	-0.3	0.1	-14.7	0.6	-0.4	2.8	0.5	0.8	2.0	4.1	-1.7	-0.2	0.3	-2.1	0.2
28	0.2	1.7	-1.3	16.1	7.9	0.0	-1.0	0.7	1.2	2.2	2.6	-5.2	2.4	0.7	-3.3	2.2
29	0.1	3.1	1.5	-16.0	-2.4	0.9	-3.0	-1.2	0.0	-2.5	-0.3	-4.6	1.3	0.4	-1.9	3.4
30	0.6	-1.8	0.0	-63.2	4.6	0.5	1.3	-1.1	-0.7	0.3	0.5	1.2	3.9	2.4	-9.6	2.6
30年 12 月	1.4	-0.9	-0.5	-56.5	1.8	1.9	0.8	-0.3	-1.6	1.0	8.5	2.7	5.4	2.7	-7.3	1.2
31年 1 月	1.9	-1.5	0.6	193.9	-2.3	3.2	-2.0	-0.9	-3.9	-0.3	8.3	1.8	5.5	3.4	4.4	1.9
2	2.0	-0.2	0.5	197.6	-2.3	2.8	-1.5	-0.1	-6.1	0.4	8.7	-0.5	3.9	4.3	7.0	1.8
3	1.7	1.2	1.2	197.8	-0.4	1.9	-1.3	0.2	-5.1	-0.6	6.7	0.0	2.4	2.4	5.5	2.1
4	1.6	3.7	0.9	195.0	-2.0	3.7	-1.6	-2.6	-6.4	-0.7	7.4	2.0	3.4	-0.4	6.3	2.2
元年 5	0.6	3.0	-0.7	194.7	-2.2	3.6	-2.1	-1.7	-3.6	1.6	6.8	2.5	0.0	-1.5	2.8	1.1
6	0.9	4.8	-0.4	197.3	-1.7	3.1	-1.3	-2.9	-4.0	1.5	8.3	2.3	1.0	-2.0	1.8	0.2
7	1.2	8.7	-1.4	219.1	-2.1	2.2	-0.6	-2.5	-3.2	1.5	8.8	0.0	1.3	-1.0	2.6	1.8
8	1.3	8.6	-0.9	222.6	-0.3	2.4	0.3	-1.8	-4.4	1.4	7.2	2.1	2.6	-1.9	0.9	1.3
9	1.0	12.6	-1.3	224.2	1.1	0.7	1.1	-1.4	-2.2	-0.6	4.4	4.8	2.7	-2.2	0.7	0.5
10	1.0	9.1	-1.5	224.6	0.3	0.7	2.0	-0.8	-3.1	-4.4	3.1	3.9	3.8	-2.0	1.0	1.5
11	-0.2	8.4	-1.2	225.2	0.5	-0.9	1.8	-1.2	-0.2	-4.2	-1.8	1.3	3.7	-2.3	1.1	-5.7
12	-0.4	8.5	-2.0	224.0	2.2	-0.1	1.1	-2.0	1.1	-3.4	-6.1	-1.0	3.5	-3.2	2.5	2.2
対前月 増減率(%)	0.4	0.3	-0.8	-0.1	0.7	1.1	-0.2	-1.3	1.2	1.0	-0.9	0.2	0.1	-0.3	0.8	8.6

事業所規模30人以上

(平成27年平均=100)

年月	TL	D	E	F	G	H	I	J	K	L	M	N	O	P	Q	R
	調査 産業計	建設業	製造業	電気・ガス 水道業等	情報 通信業	運輸業、 郵便業	卸売業、 小売業	金融業、 保険業	不動産業、 物品賃貸業	学 術研究等	宿泊業、飲 食サービス業	生活関連 サービス業等	教育、学習 支援業	医療、 福祉	複 合サービス業	他に分類され ないサービス業
指 数																
平成 25 年	100.6	96.4	103.3	108.4	103.0	104.5	102.2	99.9	116.3	100.2	98.9	102.9	98.7	98.1	90.8	89.4
26	99.4	97.7	101.0	98.5	100.1	101.4	96.1	100.7	101.3	98.5	95.7	99.8	101.2	98.8	98.8	97.6
27	100.0	100.0	100.0	100.0	100.0	100.0	100.0	100.0	100.0	100.0	100.0	100.0	100.0	100.0	100.0	100.0
28	99.6	101.4	99.3	95.9	100.2	98.3	98.8	100.5	99.3	102.3	104.9	98.4	99.7	100.0	100.1	97.6
29	99.6	105.7	99.9	94.8	98.8	98.3	94.7	99.6	99.5	99.4	106.7	96.6	97.5	101.0	97.1	99.8
30	100.0	104.9	99.0	40.3	107.8	99.7	98.0	100.3	100.0	98.4	103.2	99.5	100.6	104.2	80.1	102.1
30年 12 月	100.4	107.0	99.4	38.4	108.5	101.9	96.7	100.0	96.7	98.4	103.8	102.3	102.2	104.6	80.5	102.1
31年 1 月	100.6	105.8	99.3	91.0	109.0	101.9	96.4	99.3	96.8	97.1	102.3	102.8	102.1	104.9	80.4	101.7
2	100.3	105.6	98.9	90.8	109.7	102.1	96.5	99.0	96.8	96.7	100.8	103.2	98.7	105.2	80.4	101.8
3	99.4	109.6	97.7	90.6	109.3	101.5	96.3	98.7	96.3	96.4	99.1	104.5	97.1	102.8	81.3	102.1
4	100.5	112.5	98.8	91.8	111.7	104.3	97.9	99.1	95.9	97.5	101.3	107.6	99.5	102.0	82.5	102.4
元年 5	100.5	112.5	99.3	91.6	111.8	104.4	97.2	97.7	98.0	97.9	103.2	109.4	97.3	102.6	81.5	100.3
6	100.5	111.7	99.5	91.8	112.0	104.2	97.3	95.9	97.1	96.9	102.4	109.8	96.8	102.6	81.1	100.3
7	100.5	116.6	99.2	90.5	111.7	104.0	96.6	94.7	95.6	97.2	102.7	107.6	97.1	103.1	80.8	102.1
8	100.5	115.1	99.1	89.9	111.3	104.3	96.4	94.5	94.7	97.6	105.5	107.9	97.0	102.3	81.0	102.2
9	99.9	114.5	98.4	89.7	111.2	103.3	96.1	94.6	93.1	98.1	104.3	107.8	97.8	101.8	81.3	100.5
10	99.7	110.4	98.2	89.5	110.9	103.2	95.8	95.4	94.1	97.8	104.1	108.0	97.9	101.6	81.3	100.6
11	98.6	112.2	98.4	89.4	112.0	102.6	95.8	95.5	94.4	97.6	102.8	106.8	98.0	101.5	81.1	88.1
12	99.5	112.2	97.6	89.3	113.6	102.9	95.9	94.1	93.5	97.6	103.7	107.2	98.7	101.6	80.7	100.5
前年(同月)増減率(%)																
平成 25 年	-1.4	0.1	-1.7	-7.5	-8.3	-2.0	-3.3	-3.4	-13.4	1.8	-0.3	-2.9	-3.7	1.1	8.6	1.5
26	-1.1	1.3	-2.3	-9.2	-2.8	-3.0	-6.1	0.8	-12.9	-1.7	-3.2	-3.0	2.6	0.7	8.8	9.2
27	0.5	2.4	-1.0	1.6	-0.1	-1.3	4.1	-0.7	-1.1	1.5	4.5	0.2	-1.1	1.2	1.2	2.5
28	-0.5	1.4	-0.7	-4.1	0.2	-1.7	-1.3	0.4	-0.6	2.3	4.9	-1.6	-0.2	0.0	0.1	-2.4
29	0.0	4.3	0.6	-1.0	-1.3	0.0	-4.1	-0.8	0.1	-2.8	1.6	-1.8	-2.3	1.0	-3.0	2.3
30	0.4	-0.8	-0.9	-57.5	9.1	1.4	3.5	0.7	0.5	-1.0	-3.3	3.0	3.2	3.2	-17.5	2.3
30年 12 月	0.4	2.2	-0.9	-59.5	7.9	3.9	3.6	0.8	-4.1	-0.3	-3.8	5.0	5.			

第10表 季節調整済指数（事業所規模30人以上）

（平成27年平均＝100）

調査産業計

年月	現金給与総額		定期給与		総実労働時間		所定外労働時間		常用雇用指数		入職率		離職率	
	季節調整済指数	前月比	季節調整済指数	前月比	季節調整済指数	前月比	季節調整済指数	前月比	季節調整済指数	前月比	季節調整済指数	前月差	季節調整済指数	前月差
31年 1月	101.0	2.5	100.1	-0.5	98.1	-0.3	95.1	3.9	100.9	0.0	1.50	-0.21	1.59	0.27
2	100.2	-0.8	100.5	0.4	98.0	-0.1	95.2	0.1	100.8	-0.1	1.43	-0.07	1.60	0.01
3	99.5	-0.7	99.9	-0.6	96.8	-1.2	92.9	-2.4	100.6	-0.2	1.64	0.21	1.76	0.16
4	100.4	0.9	100.1	0.2	96.2	-0.6	92.4	-0.5	100.3	-0.3	1.47	-0.17	1.48	-0.28
元年 5	100.7	0.3	101.5	1.4	98.0	1.9	88.0	-4.8	100.1	-0.2	1.58	0.11	1.84	0.36
6	97.1	-3.6	100.9	-0.6	95.8	-2.2	84.1	-4.4	99.9	-0.2	1.62	0.04	1.85	0.01
7	103.5	6.6	101.6	0.7	98.6	2.9	88.4	5.1	99.9	0.0	1.69	0.07	1.62	-0.23
8	104.6	1.1	102.1	0.5	98.9	0.3	90.9	2.8	100.4	0.5	1.74	0.05	1.49	-0.13
9	103.8	-0.8	102.0	-0.1	96.4	-2.5	87.6	-3.6	99.9	-0.5	1.45	-0.29	1.82	0.33
10	102.4	-1.3	102.9	0.9	97.5	1.1	85.1	-2.9	99.7	-0.2	1.72	0.27	1.66	-0.16
11	104.8	2.3	102.4	-0.5	95.7	-1.8	81.8	-3.9	98.5	-1.2	1.37	-0.35	1.72	0.06
12	104.7	-0.1	102.0	-0.4	98.8	3.2	84.4	3.2	99.4	0.9	1.57	0.20	1.64	-0.08

製造業

（平成27年平均＝100）

年月	現金給与総額		定期給与		総実労働時間		所定外労働時間		常用雇用指数		入職率		離職率	
	季節調整済指数	前月比	季節調整済指数	前月比	季節調整済指数	前月比	季節調整済指数	前月比	季節調整済指数	前月比	季節調整済指数	前月差	季節調整済指数	前月差
31年 1月	101.7	5.6	99.5	-0.4	97.6	-2.0	88.6	-8.6	99.8	1.2	1.12	-0.09	1.30	0.34
2	98.7	-2.9	100.1	0.6	95.9	-1.7	90.4	2.0	99.8	0.0	1.08	-0.04	1.32	0.02
3	95.5	-3.2	97.7	-2.4	95.0	-0.9	86.8	-4.0	98.9	-0.9	1.07	-0.01	1.12	-0.20
4	98.6	3.2	99.5	1.8	94.1	-0.9	88.2	1.6	98.4	-0.5	1.00	-0.07	1.37	0.25
元年 5	99.3	0.7	100.2	0.7	97.6	3.7	87.7	-0.6	99.0	0.6	0.95	-0.05	1.05	-0.32
6	92.9	-6.4	100.4	0.2	96.2	-1.4	83.3	-5.0	98.5	-0.5	1.17	0.22	1.21	0.16
7	105.2	13.2	98.8	-1.6	97.3	1.1	82.5	-1.0	98.4	-0.1	1.29	0.12	1.01	-0.20
8	108.0	2.7	99.0	0.2	97.7	0.4	85.6	3.8	98.9	0.5	1.03	-0.26	1.17	0.16
9	98.6	-8.7	99.3	0.3	95.6	-2.1	81.6	-4.7	98.4	-0.5	0.90	-0.13	0.99	-0.18
10	98.9	0.3	100.5	1.2	96.9	1.4	80.7	-1.1	98.1	-0.3	1.09	0.19	0.98	-0.01
11	103.2	4.3	100.1	-0.4	93.6	-3.4	79.0	-2.1	98.3	0.2	0.86	-0.23	1.11	0.13
12	103.4	0.2	98.7	-1.4	96.8	3.4	81.1	2.7	97.9	-0.4	0.79	-0.07	1.13	0.02

季節調整済指数

指数を見た場合、たとえば現金給与総額ではボーナス時に指数が大きくなるものとなり、前月との比較がしにくい。雇用指数や入職率も季節の変動が大きい。このように、指数及び比率の変動は原系列そのままでは時系列的な変化を的確に判断できないことがある。季節調整済指数はこの原系列の季節性を除去した指数である。ここでは、センサス局方式を用いて算定した季節調整係数で原系列を除いて求めるという方法によっている。

2 実数表

令和1年12月分
事業所規模 = 5人以上

第1表 産業、性別常用労働者1人平均月間現金給与額

(単位:円)

産 業	現金給与総額			きまって支給する給与					特別に支払われた給与		
	計	男	女	計	男	女	所定内給与	超過労働給与	計	男	女
TL 調査産業計	545,645	715,207	336,790	255,097	319,730	175,486	232,962	22,135	290,548	395,477	161,304
D 建設業	565,607	605,674	379,105	326,692	349,139	222,204	305,440	21,252	238,915	256,535	156,901
E 製造業	723,013	867,160	374,183	303,279	350,452	189,121	270,586	32,693	419,734	516,708	185,062
F 電気・ガス・熱供給・水道業	1,167,847	1,241,137	762,749	429,594	451,811	306,792	376,595	52,999	738,253	789,326	455,957
G 情報通信業	687,643	798,449	472,642	297,250	340,356	213,610	274,958	22,292	390,393	458,093	259,032
H 運輸業郵便業	501,743	567,981	241,942	287,616	320,474	158,741	230,659	56,957	214,127	247,507	83,201
I 卸売業小売業	465,223	699,094	234,494	225,368	309,958	141,915	212,995	12,373	239,855	389,136	92,579
J 金融業保険業	777,577	1,069,363	521,818	344,108	445,071	255,611	316,789	27,319	433,469	624,292	266,207
K 不動産業物品賃貸業	492,431	605,167	333,425	241,140	293,140	167,797	225,138	16,002	251,291	312,027	165,628
L 学術研究・専門・技術サービス業	829,568	1,048,813	475,760	333,263	400,860	224,178	308,630	24,633	496,305	647,953	251,582
M 宿泊業・飲食サービス業	170,738	225,447	132,992	124,985	148,201	108,967	116,405	8,580	45,753	77,246	24,025
N 生活関連サービス業・娯楽業	352,306	459,397	263,464	193,747	230,158	163,540	188,245	5,502	158,559	229,239	99,924
O 教育・学習支援業	663,256	1,010,978	494,165	242,430	347,377	191,396	235,841	6,589	420,826	663,601	302,769
P 医療福祉	524,336	657,004	473,308	256,120	338,172	224,560	238,048	18,072	268,216	318,832	248,748
Q 複合サービス事業	693,179	892,670	488,245	265,913	341,003	188,774	259,070	6,843	427,266	551,667	299,471
R サービス業(他に分類されないもの)	322,069	452,208	181,080	181,956	233,073	126,578	167,967	13,989	140,113	219,135	54,502
E09.10 食料品・たばこ業	345,242	494,087	225,418	220,103	288,357	165,157	195,509	24,594	125,139	205,730	60,261
E11 繊維工業	455,507	566,581	306,381	265,122	332,046	175,271	251,127	13,995	190,385	234,535	131,110
E12 木材・木製品	487,971	588,638	278,661	257,911	297,588	175,414	236,001	21,910	230,060	291,050	103,247
E13 家具・装備品	283,557	303,968	203,658	226,626	241,172	169,685	194,319	32,307	56,931	62,796	33,973
E14 パルプ・紙	715,806	829,715	369,150	285,201	319,909	179,575	242,205	42,996	430,605	509,806	189,575
E15 印刷・関連連業	497,244	563,917	327,107	289,207	320,376	209,669	261,105	28,102	208,037	243,541	117,438
E16.17 化学・石油・石炭製品	881,468	974,012	661,671	347,899	381,898	267,149	312,482	35,417	533,569	592,114	394,522
E18 プラスチック製品	486,723	618,966	285,856	260,813	326,760	160,645	235,005	25,808	225,910	292,206	125,211
E19 ゴム製品	623,234	706,372	356,076	284,255	317,882	176,196	257,871	26,384	338,979	388,490	179,880
E21 窯業・土石製品	531,563	571,256	339,194	310,751	336,733	184,830	294,498	16,253	220,812	234,523	154,364
E22 鉄鋼業	x	x	x	x	x	x	x	x	x	x	x
E23 非鉄金属製造業	885,175	1,033,805	399,091	324,054	366,218	186,161	285,745	38,309	561,121	667,587	212,930
E24 金属製品製造業	603,401	664,187	376,886	290,613	316,453	194,322	271,940	18,673	312,788	347,734	182,564
E25 はん用機械器具	1,001,096	1,044,743	685,395	334,389	345,120	256,773	300,021	34,368	666,707	699,623	428,622
E26 生産用機械器具	995,622	1,069,251	634,783	332,078	356,943	210,220	305,976	26,102	663,544	712,308	424,563
E27 業務用機械器具	857,871	940,312	534,089	382,231	416,362	248,184	354,155	28,076	475,640	523,950	285,905
E28 電子・デバイス	574,084	686,186	318,583	294,874	344,490	181,790	261,534	33,340	279,210	341,696	136,793
E29 電気機械器具	871,074	1,139,341	371,478	322,069	393,993	188,123	287,934	34,135	549,005	745,348	183,355
E30 情報通信機械器具	1,166,152	1,249,192	776,209	401,986	432,653	257,978	358,462	43,524	764,166	816,539	518,231
E31 輸送用機械器具	898,024	987,713	504,546	338,597	369,296	203,913	292,082	46,515	559,427	618,417	300,633
E32.20 その他の製造業、なめし革	674,849	851,181	338,256	302,280	365,348	181,891	277,177	25,103	372,569	485,833	156,365
I-1 卸売業(150～155)	731,441	877,454	413,197	304,204	353,746	196,224	287,273	16,931	427,237	523,708	216,973
I-2 小売業(156～161)	343,417	562,718	190,893	189,298	276,477	128,664	179,011	10,287	154,119	286,241	62,229
M75 宿泊業	235,604	276,950	189,159	166,110	191,892	137,148	154,317	11,793	69,494	85,058	52,011
MS M 一括	145,115	195,598	116,651	108,740	122,879	100,768	101,429	7,311	36,375	72,719	15,883
P83 医療業	671,431	858,616	600,684	324,780	472,602	268,911	297,034	27,746	346,651	386,014	331,773
PS P 一括	382,435	467,269	349,253	189,884	211,661	181,366	181,144	8,740	192,551	255,608	167,887
R91 職業紹介・派遣業	367,274	497,984	238,097	211,526	258,737	164,869	195,275	16,251	155,748	239,247	73,228
R92 その他のサービス	185,161	252,881	126,366	124,523	160,116	93,621	117,338	7,185	60,638	92,765	32,745
RS R 一括	599,800	741,346	293,511	285,140	330,767	186,408	257,370	27,770	314,660	410,579	107,103

令和1年12月分
事業所規模 = 30人以上

第2表 産業、性別常用労働者1人平均月間現金給与額

(単位:円)

業	業	現金給与と総額			きまって支給する給与						特別に支払われた給与		
		計	男	女	計	男	女	所定内給与		超過労働給与	計	男	女
								計	男				
TL	調査産業計	650,034	832,951	394,792	280,079	342,070	193,577	252,948	27,131	369,955	490,881	201,215	
D	建設業	749,858	792,705	476,863	345,816	368,089	203,904	312,604	33,212	404,042	424,616	272,959	
E	製造業	828,352	960,404	451,644	322,540	363,991	204,292	285,087	37,453	505,812	596,413	247,352	
F	電気・ガス・熱供給・水道業	1,256,464	1,366,987	734,044	469,936	504,893	304,702	399,928	70,008	786,528	862,094	429,342	
G	情報通信業	865,988	950,632	650,809	333,849	363,118	259,442	302,976	30,873	532,139	587,514	391,367	
H	運輸業郵便業	520,024	611,414	246,891	259,676	294,304	156,183	211,770	47,906	260,348	317,110	90,708	
I	卸売業小売業	505,196	784,571	265,276	238,475	337,843	153,140	225,068	13,407	266,721	446,728	112,136	
J	金融業保険業	893,143	1,211,600	638,144	367,936	476,750	280,805	337,886	30,050	525,207	734,850	357,339	
K	不動産業物品賃貸業	599,086	830,166	398,790	263,082	368,486	171,720	255,562	7,520	336,004	461,680	227,070	
L	学術研究・専門・技術サービス業	1,087,084	1,220,479	604,600	388,756	416,344	288,973	355,189	33,567	698,328	804,135	315,627	
M	宿泊業飲食サービス業	246,530	320,801	181,605	167,739	206,872	133,531	158,628	9,111	78,791	113,929	48,074	
N	生活関連サービス業・娯楽業	343,192	440,074	262,839	185,622	214,537	161,640	178,280	7,342	157,570	225,537	101,199	
O	教育・学習支援業	757,388	1,147,338	500,221	279,244	389,469	206,552	270,272	8,972	478,144	757,869	293,669	
P	医療福祉	620,184	782,617	549,577	292,460	394,790	247,979	268,769	23,691	327,724	387,827	301,598	
Q	複合サービス事業	725,220	846,767	498,809	317,165	370,926	217,022	305,246	11,919	408,055	475,841	281,787	
R	サービス業(他に分類されないもの)	248,302	361,549	150,268	160,352	208,186	118,943	148,743	11,609	87,950	153,363	31,325	
E09.10	食料品・たばこ	414,806	588,481	262,040	230,749	298,832	170,863	203,204	27,545	184,057	289,649	91,177	
E11	繊維工業	537,469	592,559	419,975	303,324	347,412	209,293	285,181	18,143	234,145	245,147	210,682	
E12	木材・木製品	686,006	803,491	362,952	280,783	317,537	179,719	255,704	25,079	405,223	485,954	183,233	
E13	家具・装備品	x	x	x	x	x	x	x	x	x	x	x	
E14	パルプ・紙	807,997	890,210	387,215	300,202	325,683	169,784	244,422	55,780	507,795	564,527	217,431	
E15	印刷・関連業	455,353	513,838	329,394	284,471	316,054	216,450	262,838	21,633	170,882	197,784	112,944	
E16.17	化学、石油・石炭	919,405	1,020,651	685,042	353,771	389,110	271,970	317,404	36,367	565,634	631,541	413,072	
E18	プラスチック製品	571,453	683,635	355,783	276,629	331,790	170,581	244,868	31,761	294,824	351,845	185,202	
E19	ゴム製品	696,863	752,432	453,790	307,063	330,722	203,575	276,190	30,873	389,800	421,710	250,215	
E21	窯業・土石製品	710,995	808,373	403,550	256,881	281,923	177,816	237,136	19,745	454,114	526,450	225,734	
E22	鉄鋼業	x	x	x	x	x	x	x	x	x	x	x	
E23	非鉄金属製造業	990,251	1,061,811	598,772	346,956	368,539	228,887	303,363	43,593	643,295	693,272	369,885	
E24	金属製品製造業	727,737	781,860	484,179	309,151	332,614	203,565	283,022	26,129	418,586	449,246	280,614	
E25	はん用機械器具	1,140,839	1,203,746	705,776	367,551	382,333	265,317	328,700	38,851	773,288	821,413	440,459	
E26	生産用機械器具	1,219,538	1,265,438	935,056	354,993	372,094	249,002	324,843	30,150	864,545	893,344	686,054	
E27	業務用機械器具	933,359	994,228	651,321	405,207	430,554	287,761	373,668	31,539	528,152	563,674	363,560	
E28	電子・デバイス	574,084	686,186	318,583	294,874	344,490	181,790	261,534	33,340	279,210	341,696	136,793	
E29	電気機械器具	983,152	1,196,262	468,860	346,932	402,157	213,659	308,533	38,399	636,220	794,105	255,201	
E30	情報通信機械器具	1,166,152	1,249,192	776,209	401,986	432,653	257,978	358,462	43,524	764,166	816,539	518,231	
E31	輸送用機械器具	951,092	1,026,558	568,305	350,105	376,565	215,895	301,493	48,612	600,987	649,993	352,410	
E32.20	その他の製造業、なめし革	775,990	1,019,864	374,136	320,277	401,949	185,699	292,541	27,736	455,713	617,915	188,437	
I-1	卸売業(150～155)	754,655	905,559	455,271	327,221	380,474	221,571	307,806	19,415	427,434	525,085	233,700	
I-2	小売業(156～161)	382,589	675,447	216,201	194,857	299,392	135,465	184,403	10,454	187,732	376,055	80,736	
M75	宿泊業	352,750	411,310	270,512	245,840	284,382	191,714	233,587	12,253	106,910	126,928	78,798	
MS	M 一括分	177,366	232,495	142,146	116,885	131,248	107,708	109,820	7,065	60,481	101,247	34,438	
P83	医療業	761,548	966,495	673,636	366,153	528,508	296,511	331,724	34,429	395,395	437,987	377,125	
PS	P 一括分	432,017	543,062	382,891	194,369	220,583	182,772	184,973	9,396	237,648	322,479	200,119	
R91	職業紹介・派遣業	296,156	442,005	161,789	204,326	261,953	151,235	186,431	17,895	91,830	180,052	10,554	
R92	他の事業サービス	195,048	273,193	134,237	125,717	163,728	96,138	117,917	7,800	69,331	109,465	38,099	
RS	R 一括分	468,733	589,983	275,094	238,066	270,216	186,722	225,321	12,745	230,667	319,767	88,372	

令和1年12月分
事業所規模 = 5人以上

第3表 産業、性別常用労働者1人平均月間出勤日数及び実労働時間

産 業	出勤日数			総実労働時間			所定内労働時間			所定外労働時間		
	計	男	女	計	男	女	計	男	女	計	男	女
	日	日	日	時間	時間	時間	時間	時間	時間	時間	時間	時間
TL 調 査 産 業 計	18.8	19.5	17.9	144.6	160.6	124.8	133.4	144.6	119.6	11.2	16.0	5.2
D 建 設 業	20.7	20.9	19.7	169.1	175.0	141.3	154.4	157.9	137.7	14.7	17.1	3.6
E 製 造 業	19.6	19.8	19.1	161.9	169.6	143.1	147.4	152.0	136.0	14.5	17.6	7.1
F 電 気 ・ ガ ス ・ 熱 供 給 ・ 水 道 業	18.2	18.2	18.5	148.1	149.6	140.3	133.6	133.9	132.2	14.5	15.7	8.1
G 情 報 通 信 業	19.0	19.8	17.6	152.9	163.0	133.2	140.6	148.2	125.8	12.3	14.8	7.4
H 運 輸 業	20.8	21.4	18.8	185.9	198.4	137.3	151.9	159.0	124.3	34.0	39.4	13.0
I 卸 売 業	19.2	20.3	18.1	138.6	160.1	117.3	131.1	149.1	113.3	7.5	11.0	4.0
J 金 融 業	19.0	19.4	18.6	148.9	161.1	138.3	136.4	143.5	130.3	12.5	17.6	8.0
K 不 動 産 業	18.6	19.6	17.2	140.5	156.3	118.2	131.3	144.2	113.1	9.2	12.1	5.1
L 学 術 研 究 ・ 専 門 ・ 技 術 サ ー ビ ス 業	19.7	19.5	20.1	162.0	166.6	154.8	149.6	150.7	147.9	12.4	15.9	6.9
M 宿 泊 業	15.1	14.9	15.3	96.9	103.7	92.2	91.7	97.2	87.9	5.2	6.5	4.3
N 生 活 関 連 サ ー ビ ス 業	19.1	19.4	18.8	123.2	135.7	112.9	119.2	130.1	110.2	4.0	5.6	2.7
O 教 育 ・ 学 習 支 援 業	17.1	17.8	16.8	126.7	134.9	122.8	119.1	124.2	116.7	7.6	10.7	6.1
P 医 療 福 祉 社 会 業	18.2	17.9	18.3	137.7	142.0	136.1	132.4	134.7	131.6	5.3	7.3	4.5
Q 複 合 サ ー ビ ス 事 業	18.3	19.9	16.8	139.1	152.3	125.6	136.2	148.9	123.2	2.9	3.4	2.4
R サ ー ビ ス 業 (他 に 分 類 さ れ な い も の)	17.9	18.6	17.1	124.4	142.4	105.0	116.9	131.1	101.6	7.5	11.3	3.4
E09,10 食 料 品 ・ た ば こ 業	19.8	20.1	19.6	155.0	168.5	144.1	143.1	151.9	136.0	11.9	16.6	8.1
E11 織 維 工 業	19.7	19.7	19.6	150.8	158.7	140.1	144.8	150.8	136.6	6.0	7.9	3.5
E12 木 材 ・ 木 製 品 業	21.0	21.4	20.0	165.7	174.4	147.6	154.3	160.8	140.8	11.4	13.6	6.8
E13 家 具 ・ 装 備 品 業	21.2	21.4	20.2	173.0	179.8	146.5	157.0	161.4	139.8	16.0	18.4	6.7
E14 パ ル プ 業	20.2	19.9	20.8	166.8	172.1	150.9	152.2	154.1	146.4	14.6	18.0	4.5
E15 印 刷 ・ 同 関 連 業	20.9	21.2	20.2	178.8	187.7	156.0	161.1	166.2	148.0	17.7	21.5	8.0
E16,17 化 学 ・ 石 油 ・ 石 炭 業	19.4	19.7	18.7	162.9	167.1	152.9	150.3	153.5	142.8	12.6	13.6	10.1
E18 プ ラ ス チ ッ ク 製 品 業	19.7	20.0	19.4	163.1	177.5	141.0	146.3	152.4	137.0	16.8	25.1	4.0
E19 ゴ ム 製 品 業	19.3	19.3	19.3	153.4	161.7	126.7	142.4	148.6	122.2	11.0	13.1	4.5
E21 窯 業 ・ 土 石 製 品 業	19.9	20.1	19.0	160.3	164.3	141.2	151.3	154.1	137.6	9.0	10.2	3.6
E22 鉄 鋼 製 造 業	x	x	x	x	x	x	x	x	x	x	x	x
E23 非 鉄 金 属 製 造 業	19.8	20.4	18.1	163.8	171.1	140.3	150.1	154.2	136.9	13.7	16.9	3.4
E24 金 属 製 品 製 造 業	20.7	20.9	20.1	166.6	171.4	148.2	157.8	161.1	145.4	8.8	10.3	2.8
E25 は ん 用 機 械 器 具 業	19.3	19.3	19.1	162.5	163.3	156.7	147.0	147.5	143.9	15.5	15.8	12.8
E26 生 産 用 機 械 器 具 業	20.6	20.7	20.0	168.8	172.7	149.8	155.1	157.3	144.4	13.7	15.4	5.4
E27 業 務 用 機 械 器 具 業	19.1	19.5	17.6	162.3	167.7	140.7	147.2	150.8	132.8	15.1	16.9	7.9
E28 電 子 デ バ イ ス 業	19.8	19.7	20.1	168.0	172.8	156.9	149.9	152.0	144.9	18.1	20.8	12.0
E29 電 気 機 械 器 具 業	18.7	18.8	18.6	153.1	161.0	138.5	140.0	144.5	131.7	13.1	16.5	6.8
E30 情 報 通 信 機 械 器 具 業	19.0	19.1	18.8	174.5	176.5	165.1	158.9	159.7	155.1	15.6	16.8	10.0
E31 輸 送 用 機 械 器 具 業	19.1	19.3	18.0	164.4	171.0	135.9	144.8	148.9	127.0	19.6	22.1	8.9
E32,20 そ の 他 の 製 造 業 ・ な め し 車	19.3	20.0	18.2	157.2	169.1	134.6	145.2	153.2	130.0	12.0	15.9	4.6
I-1 卸 売 業 (150 ~ 155)	20.4	20.7	19.7	159.2	166.4	143.4	149.5	154.9	137.6	9.7	11.5	5.8
I-2 小 売 業 (156 ~ 161)	18.7	20.0	17.8	129.1	155.3	111.0	122.7	144.7	107.4	6.4	10.6	3.6
M75 宿 泊 業	16.2	16.1	16.2	110.3	117.0	102.5	105.5	111.4	98.7	4.8	5.6	3.8
MS M 一 括 分	14.7	14.1	15.1	91.7	95.9	89.2	86.3	88.9	84.7	5.4	7.0	4.5
P83 医 療 業	18.5	17.9	18.7	139.8	142.2	139.1	132.5	131.7	132.9	7.3	10.5	6.2
PS P 一 括 分	17.9	17.9	17.9	135.6	141.9	133.2	132.3	137.5	130.3	3.3	4.4	2.9
R91 職 業 紹 介 ・ 派 遣 業	18.2	18.7	17.7	147.6	158.6	136.8	137.7	145.1	130.5	9.9	13.5	6.3
R92 他 の 事 業 サ ー ビ ス	17.4	17.5	17.2	101.3	116.4	88.2	97.6	110.9	86.1	3.7	5.5	2.1
RS R 一 括 分	18.8	20.4	15.3	152.0	170.7	111.4	138.1	151.8	108.3	13.9	18.9	3.1

令和1年12月分
事業所規模 = 30人以上

第4表 産業、性別常用労働者1人平均月間出勤日数及び実労働時間

産 業	出勤日数			総実労働時間			所定内労働時間			所定外労働時間		
	計	男	女	計	男	女	計	男	女	計	男	女
TL 調 査 産 業 計	18.9	19.3	18.4	149.2	161.4	132.1	136.8	144.4	126.1	12.4	17.0	6.0
D 建 設 業	19.0	19.2	17.8	151.1	154.9	126.5	129.9	131.5	119.5	21.2	23.4	7.0
E 製 造 業	19.4	19.5	18.9	163.1	169.0	146.1	147.1	150.3	137.8	16.0	18.7	8.3
F 電 気 ・ ガ ス ・ 熱 供 給 ・ 水 道 業	18.7	18.8	18.2	158.6	162.3	140.8	139.5	141.1	131.6	19.1	21.2	9.2
G 情 報 通 信 業	19.5	19.7	18.9	162.5	167.0	151.1	147.1	149.9	140.0	15.4	17.1	11.1
H 運 輸 業	20.0	20.5	18.6	172.4	184.9	134.9	144.7	152.0	122.8	27.7	32.9	12.1
I 卸 売 業	19.6	20.3	19.1	139.8	161.2	121.5	131.3	148.1	117.0	8.5	13.1	4.5
J 金 融 業	18.7	19.2	18.3	144.3	157.3	134.0	130.3	138.2	124.0	14.0	19.1	10.0
K 不 動 産 業	19.0	19.8	18.4	131.5	150.4	115.0	123.5	138.9	110.1	8.0	11.5	4.9
L 学 術 研 究 専 門 ・ 技 術 サ ー ビ ス 業	18.7	18.8	18.2	158.9	162.7	145.1	143.5	145.8	135.5	15.4	16.9	9.6
M 宿 泊 業	16.5	16.6	16.4	117.6	127.1	109.3	110.4	118.5	103.3	7.2	8.6	6.0
N 生 活 関 連 サ ー ビ ス 業	18.2	18.4	18.1	118.1	131.1	107.3	113.2	124.2	104.0	4.9	6.9	3.3
O 教 育 学 習 支 援 業	18.4	18.4	18.3	136.8	136.3	137.0	132.8	132.5	132.9	4.0	3.8	4.1
P 医 療 福 祉 社 会 業	18.5	18.4	18.5	146.0	150.9	144.0	140.1	142.5	139.1	5.9	8.4	4.9
Q 複 合 サ ー ビ ス 事 業	18.8	19.4	17.6	147.2	151.7	138.7	142.8	146.9	135.1	4.4	4.8	3.6
R サ ー ビ ス 業 (他 に 分 類 さ れ な い も の)	18.2	18.8	17.6	121.6	138.8	106.6	114.7	128.3	102.9	6.9	10.5	3.7
E09,10 食 料 品 ・ た ば こ 業	19.6	19.9	19.2	157.3	168.7	147.4	144.2	151.6	137.7	13.1	17.1	9.7
E11 織 維 工 業	19.6	19.5	19.8	155.3	158.4	148.8	147.9	149.3	144.9	7.4	9.1	3.9
E12 木 材 ・ 木 製 品	20.3	20.6	19.3	168.4	174.6	151.0	157.5	161.1	147.5	10.9	13.5	3.5
E13 家 具 ・ 装 備 品	x	x	x	x	x	x	x	x	x	x	x	x
E14 パ ル プ 紙 業	19.5	19.5	19.8	168.7	172.4	149.6	150.5	151.7	144.2	18.2	20.7	5.4
E15 印 刷 ・ 同 関 連 業	20.1	20.2	19.8	172.6	177.8	161.7	157.1	159.3	152.5	15.5	18.5	9.2
E16,17 化 学 ・ 石 油 ・ 石 炭 業	19.4	19.7	18.7	162.9	167.0	153.4	150.5	153.5	143.4	12.4	13.5	10.0
E18 プ ラ ス チ ッ ク 製 品	19.3	19.4	19.1	164.8	176.1	143.2	144.3	148.1	137.0	20.5	28.0	6.2
E19 ゴ ム 製 品	19.3	19.3	19.3	159.7	164.1	140.2	146.8	149.8	133.5	12.9	14.3	6.7
E21 窯 業 ・ 土 石 製 品	19.8	19.9	19.7	171.9	179.6	147.9	158.1	163.0	142.7	13.8	16.6	5.2
E22 鉄 鋼 製 造 業	x	x	x	x	x	x	x	x	x	x	x	x
E23 非 鉄 金 属 製 造 業	20.3	20.3	20.1	168.9	170.7	159.0	153.6	153.7	153.0	15.3	17.0	6.0
E24 金 属 製 品 製 造 業	20.4	20.5	20.1	167.1	170.8	150.6	155.3	157.3	146.6	11.8	13.5	4.0
E25 は ん 用 機 械 器 具	18.7	18.8	18.0	160.4	161.8	151.3	144.6	145.4	139.1	15.8	16.4	12.2
E26 生 産 用 機 械 器 具	20.4	20.4	20.0	168.1	170.4	154.2	153.2	153.8	149.7	14.9	16.6	4.5
E27 業 務 用 機 械 器 具	19.2	19.5	17.9	165.7	169.0	150.4	149.2	151.0	140.9	16.5	18.0	9.5
E28 電 子 ・ デ バ イ ス	19.8	19.7	20.1	168.0	172.8	156.9	149.9	152.0	144.9	18.1	20.8	12.0
E29 電 気 機 械 器 具	18.8	18.8	18.6	157.1	161.9	145.8	142.8	144.9	138.0	14.3	17.0	7.8
E30 情 報 通 信 機 械 器 具	19.0	19.1	18.8	174.5	176.5	165.1	158.9	159.7	155.1	15.6	16.8	10.0
E31 輸 送 用 機 械 器 具	19.0	19.2	17.7	164.2	170.0	135.1	144.4	148.0	126.1	19.8	22.0	9.0
E32,20 そ の 他 の 製 造 業 ・ な め し 革	18.8	19.4	17.9	156.2	168.2	136.3	143.1	150.6	130.7	13.1	17.6	5.6
I-1 卸 売 業 (150 ~ 155)	20.3	20.5	19.9	162.0	171.4	143.3	149.5	155.3	138.0	12.5	16.1	5.3
I-2 小 売 業 (156 ~ 161)	19.3	20.2	18.8	128.9	151.8	115.8	122.4	141.5	111.5	6.5	10.3	4.3
M75 宿 泊 業 分	18.7	18.9	18.4	150.1	157.3	140.0	141.2	147.7	132.1	8.9	9.6	7.9
MS M 一 括 分	15.0	14.4	15.5	96.5	97.7	95.8	90.3	90.0	90.6	6.2	7.7	5.2
P83 医 療 業 分	18.7	18.6	18.8	148.5	152.2	146.9	139.9	140.2	139.8	8.6	12.0	7.1
PS P 一 括 分	18.1	18.1	18.1	142.7	149.1	140.0	140.3	145.5	138.1	2.4	3.6	1.9
R91 職 業 紹 介 ・ 派 遣 業 分	18.2	19.0	17.5	149.8	165.1	135.6	138.7	148.9	129.3	11.1	16.2	6.3
R92 他 の 事 業 サ ー ビ ス 分	18.0	18.6	17.6	102.1	119.4	88.6	98.1	113.5	86.1	4.0	5.9	2.5
RS R 一 括 分	19.5	19.7	19.1	148.4	155.4	137.1	137.6	138.8	135.6	10.8	16.6	1.5

令和1年12月分
事業所規模＝5人以上

第5表 産業、性別常用労働者数及びパートタイム労働者比率

産業	前月末労働者数			本月中の増加労働者数			本月中の減少労働者数			本月末労働者数			パートタイム労働者比率		
	計	男	女	計	男	女	計	男	女	計	男	女	計	男	女
TL 調査産業計	1,409,806	777,006	632,800	17,639	9,508	8,131	19,938	8,604	11,334	1,407,507	777,910	629,597	30.6	15.9	48.8
D 建設業	68,193	56,180	12,013	616	484	132	395	395	0	68,414	56,269	12,145	12.9	9.1	30.2
E 製造業	387,902	274,288	113,614	2,340	1,395	945	3,747	2,009	1,738	386,495	273,674	112,821	13.5	4.7	34.9
F 電気・ガス・熱供給・水道業	6,770	5,729	1,041	0	0	0	9	0	9	6,761	5,729	1,032	12.1	8.7	31.1
G 情報通信業	17,531	11,616	5,915	252	115	137	127	127	0	17,656	11,604	6,052	9.4	2.0	23.5
H 運輸業郵便業	87,820	69,832	17,988	1,633	1,486	147	699	449	250	88,754	70,869	17,885	14.9	6.6	48.1
I 卸売業小売業	222,569	110,184	112,385	2,607	1,717	890	3,054	1,243	1,811	222,122	110,658	111,464	44.6	22.5	66.5
J 金融業保険業	31,509	14,699	16,810	102	29	73	519	186	333	31,092	14,542	16,550	18.2	0.5	33.9
K 不動産業物品賃貸業	13,899	8,185	5,714	224	3	221	61	12	49	14,062	8,176	5,886	39.6	25.6	59.1
L 学術研究・専門・技術サービス業	32,719	20,289	12,430	419	72	347	66	30	36	33,072	20,331	12,741	11.9	2.7	26.7
M 宿泊業飲食サービス業	122,019	49,596	72,423	4,140	2,198	1,942	5,318	2,240	3,078	120,841	49,554	71,287	78.6	69.1	85.2
N 生活関連サービス業娯楽業	39,299	17,812	21,487	378	90	288	291	36	255	39,386	17,866	21,520	45.2	33.7	54.8
O 教育・学習支援業	75,711	24,554	51,157	532	491	41	500	46	454	75,743	24,999	50,744	37.1	26.7	42.3
P 医療福祉	181,105	50,446	130,659	2,154	637	1,517	2,684	1,060	1,624	180,575	50,023	130,552	30.0	22.7	32.9
Q 複合サービス事業	12,549	6,398	6,151	134	10	124	41	41	0	12,642	6,367	6,275	17.3	2.1	32.7
R サービス業(他に分類されないもの)	109,995	57,090	52,905	2,108	781	1,327	2,427	730	1,697	109,676	57,141	52,535	38.7	24.7	54.0
E09.10 食品たばこ	57,896	25,848	32,048	475	229	246	1,350	673	677	57,021	25,404	31,617	29.2	12.5	42.7
E11 繊維工業	6,109	3,501	2,608	31	22	9	23	17	6	6,117	3,506	2,611	20.8	4.8	42.2
E12 木材木製品	4,229	2,877	1,352	96	24	72	6	6	0	4,319	2,895	1,424	21.6	9.5	46.3
E13 家具装備	4,748	3,789	959	0	0	0	70	70	0	4,678	3,719	959	26.3	21.9	43.3
E14 パルプ紙	16,622	12,485	4,137	79	30	49	148	30	118	16,553	12,485	4,068	9.9	2.6	32.4
E15 印刷同関連業	5,941	4,267	1,674	0	0	0	26	16	10	5,915	4,251	1,664	15.3	5.1	41.4
E16.17 化学石油石炭	23,887	16,692	7,195	60	31	29	401	36	365	23,546	16,687	6,859	5.2	1.6	13.9
E18 プラスチック製品	20,592	12,479	8,113	331	71	260	187	108	79	20,736	12,442	8,294	17.9	4.3	38.3
E19 ゴム製品	6,164	4,702	1,462	1	1	0	9	9	0	6,156	4,694	1,462	17.0	9.3	41.5
E21 窯業土石製品	6,448	5,335	1,113	73	73	0	25	13	12	6,496	5,395	1,101	7.2	1.0	37.4
E22 鉄鋼業	8,350	6,400	1,950	42	30	12	36	36	0	8,356	6,394	1,962	6.7	0.8	26.0
E23 非鉄金属製造業	23,734	18,677	5,057	97	97	0	64	0	64	23,767	18,774	4,993	12.6	4.9	41.8
E24 金属製品製造業	9,721	8,536	1,185	32	32	0	36	27	9	9,717	8,541	1,176	4.1	2.8	13.3
E25 はん用機械器具	29,403	24,419	4,984	53	49	4	40	36	4	29,416	24,432	4,984	5.4	0.7	28.2
E26 生産用機械器具	10,591	8,427	2,164	25	21	4	83	38	45	10,533	8,410	2,123	7.8	3.8	23.8
E27 業務用機械器具	8,316	5,791	2,525	65	36	29	42	42	0	8,339	5,785	2,554	8.5	2.8	21.4
E28 電子デバイス	38,472	25,055	13,417	209	135	74	406	311	95	38,275	24,879	13,396	15.4	3.1	38.2
E29 電気機械器具	2,111	1,738	373	22	21	1	12	8	4	2,121	1,751	370	6.1	4.1	15.7
E30 情報通信機械器具	90,977	74,066	16,911	589	452	137	700	496	204	90,866	74,022	16,844	7.6	3.6	25.3
E31 輸送用機械器具	12,140	7,965	4,175	44	25	19	67	37	30	12,117	7,953	4,164	22.2	10.6	44.3
E32.20 その他の製造業、なめし革	69,364	47,421	21,943	1,323	1,147	176	456	298	158	70,231	48,270	21,961	17.6	11.1	32.0
I-1 卸売業(150～155)	153,205	62,763	90,442	1,284	570	714	2,598	945	1,653	151,891	62,388	89,503	57.1	31.3	75.0
I-2 小売業(156～161)	34,639	18,372	16,267	473	181	292	985	545	440	34,127	18,008	16,119	60.4	52.8	68.9
M75 宿泊業	87,380	31,224	56,156	3,667	2,017	1,650	4,333	1,695	2,638	86,714	31,546	55,168	85.7	78.3	89.9
MS M 一括分	88,852	24,579	64,273	921	143	778	1,035	591	444	88,738	24,131	64,607	19.4	16.7	20.4
P83 医療業分	92,253	25,867	66,386	1,233	494	739	1,649	469	1,180	91,837	25,892	65,945	40.3	28.2	45.1
PS P 一括分	29,355	14,604	14,751	463	134	329	455	156	299	29,363	14,582	14,781	8.8	1.0	16.5
R91 職業紹介・派遣業	57,231	26,464	30,767	1,551	553	998	1,803	405	1,398	56,979	26,612	30,367	61.8	46.3	75.5
R92 他の事業サービス	23,409	16,022	7,387	94	94	0	169	169	0	23,334	15,947	7,387	19.9	10.3	40.5
RS R 一括分															

令和1年12月分
事業所規模＝30人以上

第6表 産業、性別常用労働者数及びパートタイム労働者比率

産 業	前月末労働者数			本月中の増加労働者数			本月中の減少労働者数			本月末労働者数			パートタイム労働者比率		
	計	男	女	計	男	女	計	男	女	計	男	女	計	男	女
TL 調査産業計	823,397	479,589	343,808	9,501	4,507	4,994	9,359	4,288	5,071	823,539	479,808	343,731	24.3	11.7	41.9
D 建設業	20,264	17,515	2,749	238	238	0	238	238	0	20,264	17,515	2,749	17.0	15.3	27.9
E 製造業	299,464	221,621	77,843	1,727	1,082	645	2,641	1,529	1,112	298,550	221,174	77,376	9.7	3.5	27.4
F 電気・ガス・熱供給・水道業	4,858	4,006	852	0	0	0	9	0	9	4,849	4,006	843	5.4	0.0	30.6
G 情報・通信業	11,586	8,323	3,263	179	115	64	8	8	0	11,757	8,430	3,327	2.0	0.6	5.6
H 運輸業・郵便業	59,204	44,290	14,914	675	528	147	521	271	250	59,358	44,547	14,811	18.3	8.6	47.4
I 卸売業・小売業	81,625	37,818	43,807	916	304	612	767	448	319	81,774	37,674	44,100	45.7	18.0	69.3
J 金融業・保険業	14,609	6,467	8,142	102	29	73	330	72	258	14,381	6,424	7,957	13.8	1.0	24.2
K 不動産業・物品賃貸業	3,795	1,758	2,037	24	3	21	61	12	49	3,758	1,749	2,009	33.5	11.9	52.3
L 学術研究・専門・技術サービス業	20,242	15,843	4,399	82	72	10	66	30	36	20,258	15,885	4,373	6.4	3.4	17.1
M 宿泊業・飲食サービス業	45,982	21,588	24,394	2,156	903	1,253	1,752	996	756	46,386	21,495	24,891	66.1	53.7	76.9
N 生活関連サービス業・娯楽業	22,556	10,219	12,337	292	90	202	205	36	169	22,643	10,273	12,370	41.7	32.2	49.7
O 教育・学習支援業	41,418	16,358	25,060	408	367	41	112	46	66	41,714	16,679	25,035	30.8	19.4	38.4
P 医療福祉	118,559	35,923	82,636	988	234	754	859	198	661	118,688	35,959	82,729	22.2	13.7	25.9
Q 複合サービス事業	6,345	4,134	2,211	10	10	0	41	41	0	6,314	4,103	2,211	8.1	3.3	17.0
R サービス業(他に分類されないもの)	72,890	33,726	39,164	1,704	532	1,172	1,749	363	1,386	72,845	33,895	38,950	47.6	33.1	60.3
E09.10 食料品・たばこ	38,779	18,188	20,591	223	54	169	623	322	301	38,379	17,920	20,459	23.6	11.2	34.5
E11 繊維・工業製品	4,396	2,993	1,403	31	22	9	23	17	6	4,404	2,998	1,406	10.7	4.9	23.1
E12 木材・木製品	1,910	1,404	506	7	0	7	6	6	0	1,911	1,398	513	21.1	8.4	55.8
E13 家具・装備品	12,124	10,134	1,990	30	30	0	50	30	20	12,104	10,134	1,970	6.2	0.9	33.8
E14 パルプ・紙	3,460	2,362	1,098	0	0	0	26	16	10	3,434	2,346	1,088	13.0	1.7	37.2
E15 印刷・同関連業	21,985	15,236	6,749	60	31	29	401	36	365	21,644	15,231	6,413	4.0	0.6	12.0
E16.17 化学・石油・石炭	14,814	9,802	5,012	304	71	233	187	108	79	14,931	9,765	5,166	14.3	2.8	36.1
E18 プラスチック製品	5,260	4,282	978	1	1	0	9	9	0	5,252	4,274	978	13.1	8.0	35.7
E19 ゴム製品	3,123	2,360	763	73	73	0	25	13	12	3,171	2,420	751	9.2	2.2	31.6
E21 窯業・土石製品	7,283	6,163	1,120	42	30	12	36	36	0	7,289	6,157	1,132	2.0	0.8	8.5
E22 鉄鋼業	13,551	11,061	2,490	0	0	0	64	0	64	13,487	11,061	2,426	14.1	5.2	54.7
E23 非鉄金属製造業	6,679	5,831	848	32	32	0	36	27	9	6,675	5,836	839	2.1	0.8	11.2
E24 金属製品製造業	19,363	16,672	2,691	53	49	4	40	36	4	19,376	16,685	2,691	2.8	1.1	13.3
E25 はん用機械器具	9,288	7,640	1,648	8	4	4	27	21	6	9,269	7,623	1,646	3.6	3.2	5.3
E26 生産用機械器具	8,316	5,791	2,525	65	36	29	42	42	0	8,339	5,785	2,554	8.5	2.8	21.4
E27 業務用機械器具	32,733	23,145	9,588	209	135	74	294	199	95	32,648	23,081	9,567	8.3	1.3	25.3
E28 電子・デバイス	2,111	1,738	373	22	21	1	12	8	4	2,121	1,751	370	6.1	4.1	15.7
E29 電気機械器具	82,259	68,701	13,558	507	452	55	587	496	91	82,179	68,657	13,522	6.0	3.1	21.0
E30 情報通信機械器具	8,597	5,349	3,248	44	25	19	67	37	30	8,574	5,337	3,237	16.1	1.6	39.9
E31 輸送用機械器具	26,887	17,900	8,987	162	69	93	91	69	22	26,958	17,900	9,058	9.6	3.9	20.8
E32.20 その他の製造業、なめし革	54,738	19,918	34,820	754	235	519	676	379	297	54,816	19,774	35,042	63.4	30.7	81.9
M75 宿泊業	18,469	10,820	7,649	473	181	292	985	545	440	17,957	10,456	7,501	34.0	26.5	44.5
MS M 一括分	27,513	10,768	16,745	1,683	722	961	767	451	316	28,429	11,039	17,390	86.4	79.4	90.9
P83 医療業	67,540	20,326	47,214	782	143	639	390	128	262	67,932	20,341	47,591	13.0	11.1	13.8
PS P 一括分	51,019	15,597	35,422	206	91	115	469	70	399	50,756	15,618	35,138	34.5	17.1	42.3
R91 職業紹介・派遣業	25,082	12,040	13,042	463	134	329	455	156	299	25,090	12,018	13,072	10.3	1.2	18.6
R92 その他のサービス	42,887	18,656	24,231	1,241	398	843	1,274	187	1,087	42,854	18,867	23,987	73.4	57.5	85.9
RS R 一括分	4,921	3,030	1,891	0	0	0	20	20	0	4,901	3,010	1,891	13.3	7.4	22.6

第7表 産業、事業所規模別常用労働者1人平均月間現金給与額

令和1年12月分

(単位:円)

産 業	500人以上			100~499人			30~99人			5~29人		
	現金給与総額	定期給与	特別給与	現金給与総額	定期給与	特別給与	現金給与総額	定期給与	特別給与	現金給与総額	定期給与	特別給与
TL 調査産業計	1,049,259	364,121	685,138	633,172	290,883	342,289	498,306	237,792	260,514	398,747	219,941	178,806
D 建設業	-	-	-	x	x	x	x	x	x	487,887	318,625	169,262
E 製造業	1,171,676	384,477	787,199	734,016	317,788	416,228	572,958	263,172	309,786	365,869	237,975	127,894
F 電気・ガス・熱供給・水道業	x	x	x	1,323,713	466,772	856,941	1,015,265	458,995	556,270	x	x	x
G 情報通信業	-	-	-	1,045,415	349,565	695,850	662,708	316,045	346,663	336,146	225,117	111,029
H 運輸業,郵便業	x	x	x	493,676	269,662	224,014	525,117	257,408	267,709	464,379	344,718	119,661
I 卸売業,小売業	417,174	194,534	222,640	333,154	226,763	106,391	565,093	243,649	321,444	442,004	217,755	224,249
J 金融業,保険業	x	x	x	607,444	277,542	329,902	976,128	406,005	570,123	677,899	323,556	354,343
K 不動産業,物品賃貸業	-	-	-	x	x	x	x	x	x	452,958	233,019	219,939
L 学術研究,専門・技術サービス業	x	x	x	1,044,055	375,379	668,676	639,285	346,330	292,955	417,194	244,399	172,795
M 宿泊業,飲食サービス業	-	-	-	566,425	283,600	282,825	154,955	134,572	20,383	124,218	98,743	25,475
N 生活関連サービス業,娯楽業	-	-	-	x	x	x	359,346	193,353	165,993	364,608	204,714	159,894
O 教育,学習支援業	x	x	x	1,311,010	413,399	897,611	x	x	x	548,720	197,636	351,084
P 医療,福祉	927,553	379,853	547,700	590,723	311,860	278,863	413,902	197,953	215,949	341,588	186,831	154,757
Q 複合サービス事業	-	-	-	688,355	319,120	369,235	872,154	309,369	562,785	660,814	214,142	446,672
R サービス業(他に分類されないもの)	188,839	154,655	34,184	299,214	166,199	133,015	221,666	156,911	64,755	467,471	224,540	242,931

第8表 産業、事業所規模別常用労働者1人平均月間出勤日数及び実労働時間

令和1年12月分

産 業	500人以上				100～499人				30～99人				5～29人			
	出勤日数	総実労働時間	所定内時間	所定外時間	出勤日数	総実労働時間	所定内時間	所定外時間	出勤日数	総実労働時間	所定内時間	所定外時間	出勤日数	総実労働時間	所定内時間	所定外時間
	日	時間	時間	時間	日	時間	時間	時間	日	時間	時間	時間	日	時間	時間	時間
TL 調査産業計	18.8	157.9	142.3	15.6	18.4	146.0	134.6	11.4	19.3	147.9	136.1	11.8	18.6	138.1	128.7	9.4
D 建設業	-	-	-	-	x	x	x	x	x	x	x	x	21.5	176.7	164.7	12.0
E 製造業	18.9	164.9	146.7	18.2	18.8	156.9	143.2	13.7	20.5	167.7	151.6	16.1	20.5	158.0	148.4	9.6
F 電気・ガス・熱供給・水道業	x	x	x	x	18.6	159.2	139.6	19.6	18.9	155.4	138.7	16.7	x	x	x	x
G 情報通信業	-	-	-	-	19.8	164.7	152.9	11.8	19.2	160.2	140.6	19.6	18.0	133.7	127.6	6.1
H 運輸業，郵便業	x	x	x	x	19.4	168.2	140.1	28.1	20.7	179.4	150.0	29.4	22.5	213.6	166.7	46.9
I 卸売業，小売業	18.5	140.7	134.5	6.2	18.8	137.5	128.9	8.6	20.0	140.5	132.0	8.5	18.9	137.8	130.9	6.9
J 金融業，保険業	x	x	x	x	18.0	122.8	117.5	5.3	19.1	154.1	135.8	18.3	19.2	152.9	141.7	11.2
K 不動産業，物品賃貸業	-	-	-	-	x	x	x	x	x	x	x	x	18.5	143.9	134.2	9.7
L 学術研究，専門・技術サービス業	x	x	x	x	17.0	139.3	129.8	9.5	19.9	169.6	151.2	18.4	21.4	167.1	159.4	7.7
M 宿泊業，飲食サービス業	-	-	-	-	17.7	143.6	136.0	7.6	16.1	110.2	103.1	7.1	14.3	84.2	80.2	4.0
N 生活関連サービス業，娯楽業	-	-	-	-	x	x	x	x	18.8	118.2	114.6	3.6	20.2	130.2	127.4	2.8
O 教育，学習支援業	x	x	x	x	16.9	130.8	126.0	4.8	x	x	x	x	15.6	114.7	102.6	12.1
P 医療，福祉	19.1	155.0	143.5	11.5	17.8	138.6	133.3	5.3	18.8	148.4	146.1	2.3	17.7	121.9	117.8	4.1
Q 複合サービス事業	-	-	-	-	18.5	146.1	141.4	4.7	19.7	151.6	148.6	3.0	17.9	131.0	129.6	1.4
R サービス業（他に分類されないもの）	17.7	119.8	110.9	8.9	18.1	120.6	111.8	8.8	18.4	123.2	118.7	4.5	17.3	130.0	121.3	8.7

第9表 産業、就業形態別労働者1人平均月間現金給与額

令和1年12月分

事業所規模 = 5人以上

(単位:円)

産 業	一 般 労 働 者					パ ー ト タ イ ム 労 働 者				
	現金給与 総額	きまって支 給する給与	所 定 内 給 与	超 過 労 働 給 与	特別に支払 われた給与	現金給与 総額	きまって支 給する給与	所 定 内 給 与	超 過 労 働 給 与	特別に支払 われた給与
TL 調 査 産 業 計	736,771	324,143	293,374	30,769	412,628	111,845	98,382	95,845	2,537	13,463
D 建 設 業	627,061	354,672	330,979	23,693	272,389	142,163	133,897	129,462	4,435	8,266
E 製 造 業	815,845	333,660	296,300	37,360	482,185	129,451	109,022	106,172	2,850	20,429
F 電 気・ガ 斯・熱 供 給・水 道 業	1,314,077	474,453	414,124	60,329	839,624	110,519	105,237	105,237	0	5,282
G 情 報 通 信 業	749,059	318,827	294,258	24,569	430,232	94,398	88,828	88,529	299	5,570
H 運 輸 業、郵 便 業	571,609	321,148	255,328	65,820	250,461	104,348	96,885	90,340	6,545	7,463
I 卸 売 業、小 売 業	750,260	327,329	306,768	20,561	422,931	112,025	99,025	96,798	2,227	13,000
J 金 融 業、保 険 業	916,222	388,170	354,911	33,259	528,052	151,255	145,060	144,576	484	6,195
K 不 動 産 業、物 品 賃 貸 業	743,703	333,036	308,881	24,155	410,667	101,138	98,035	94,729	3,306	3,103
L 学 術 研 究、専 門・技 術 サ ー ビ ス 業	917,168	357,668	329,938	27,730	559,500	151,394	144,327	143,665	662	7,067
M 宿 泊 業、飲 食 サ ー ビ ス 業	483,128	287,424	256,876	30,548	195,704	84,461	80,122	77,609	2,513	4,339
N 生 活 関 連 サ ー ビ ス 業、娯 楽 業	552,763	272,218	263,547	8,671	280,545	108,517	98,312	96,665	1,647	10,205
O 教 育、学 習 支 援 業	982,461	328,408	318,577	9,831	654,053	121,575	96,527	95,440	1,087	25,048
P 医 療 福 祉 業	684,785	314,147	289,692	24,455	370,638	151,204	121,174	117,946	3,228	30,030
Q 複 合 サ ー ビ ス 事 業	808,878	300,380	292,545	7,835	508,498	142,080	101,736	99,621	2,115	40,344
R サ ー ビ ス 業 (他 に 分 類 さ れ な い も の)	471,950	246,170	224,802	21,368	225,780	83,478	79,736	77,493	2,243	3,742
E09.10 食 料 品・た ば こ 業	442,383	267,924	234,674	33,250	174,459	110,278	104,434	100,777	3,657	5,844
E11 織 維 工 業	544,431	307,626	290,052	17,574	236,805	115,901	102,797	102,473	324	13,104
E12 木 材・木 製 品	580,529	293,857	267,045	26,812	286,672	134,539	120,652	117,459	3,193	13,887
E13 家 具・装 備 品	340,723	272,271	228,423	43,848	68,452	127,575	102,078	101,264	814	25,497
E14 パ ル プ・紙	780,590	304,922	257,429	47,493	475,668	131,276	107,263	104,842	2,421	24,013
E15 印 刷・同 関 連 業	558,993	313,826	281,719	32,107	245,167	155,411	152,918	146,987	5,931	2,493
E16.17 化 学、石 油・石 炭	929,117	362,972	325,711	37,261	566,145	123,080	107,991	101,937	6,054	15,089
E18 プ ラ ス チ ッ ク 製 品	565,143	292,869	262,240	30,629	272,274	127,239	113,867	110,159	3,708	13,372
E19 ゴ ム 製 品	724,536	318,179	288,522	29,657	406,357	126,816	118,012	107,663	10,349	8,804
E21 窯 業・土 石 製 品	562,395	326,055	308,630	17,425	236,340	135,560	114,180	112,980	1,200	21,380
E22 鉄 鋼 業	x	x	x	x	x	x	x	x	x	x
E23 非 鉄 金 属 製 造 業	939,831	339,660	298,605	41,055	600,171	123,851	106,670	106,622	48	17,181
E24 金 属 製 品 製 造 業	658,873	312,059	290,778	21,281	346,814	213,404	139,834	139,499	335	73,570
E25 は ん 用 機 械 器 具	1,033,781	342,808	307,112	35,696	690,973	232,593	136,444	133,302	3,142	96,149
E26 生 産 用 機 械 器 具	1,040,333	343,551	316,275	27,276	696,782	204,650	129,113	123,764	5,349	75,537
E27 業 務 用 機 械 器 具	921,018	405,362	375,170	30,192	515,656	123,220	113,133	109,677	3,456	10,087
E28 電 子・デ バ イ ス	614,794	311,840	275,576	36,264	302,954	130,490	110,004	108,524	1,480	20,486
E29 電 気 機 械 器 具	1,004,044	361,034	321,009	40,025	643,010	138,478	107,391	105,707	1,684	31,087
E30 情 報 通 信 機 械 器 具	1,227,279	417,504	371,732	45,772	809,775	184,178	152,702	145,291	7,411	31,476
E31 輸 送 用 機 械 器 具	963,574	359,019	308,805	50,214	604,555	106,349	91,948	90,118	1,830	14,401
E32.20 そ の 他 の 製 造 業、な め し 革	829,280	357,979	325,883	32,096	471,301	133,899	107,173	106,567	606	26,726
I-1 卸 売 業 (150 ~ 155)	864,379	347,703	327,882	19,821	516,676	109,517	100,701	97,291	3,410	8,816
I-2 小 売 業 (156 ~ 161)	650,130	309,453	288,243	21,210	340,677	112,379	98,788	96,729	2,059	13,591
M75 宿 泊 業	459,897	299,340	273,701	25,639	160,557	89,597	79,382	76,603	2,779	10,215
MS M 一 括 分	507,883	274,725	238,946	35,779	233,158	83,022	80,329	77,891	2,438	2,693
P83 医 療 業	784,835	368,992	334,900	34,092	415,843	202,095	141,805	140,325	1,480	60,290
PS P 一 括 分	554,564	242,764	230,852	11,912	311,800	127,500	111,565	107,523	4,042	15,935
R91 職 業 紹 介・派 遣 業	392,399	222,004	204,922	17,082	170,395	100,152	100,127	92,704	7,423	25
R92 他 の 事 業 サ ー ビ ス	351,491	197,309	181,830	15,479	154,182	81,848	79,314	77,280	2,034	2,534
RS R 一 括 分	726,448	337,801	303,424	34,377	388,647	86,800	71,833	70,826	1,007	14,967

第10表 産業、就業形態別労働者1人平均月間現金給与額

令和1年12月分
事業所規模 = 30人以上

(単位:円)

産 業	一 般 労 働 者					パ ー ト タ イ ム 労 働 者				
	現金給与 総 額	きまって支 給する給与	所 定 内 給 与	超 過 労 働 給 与	特別に支払 われた給与	現金給与 総 額	きまって支 給する給与	所 定 内 給 与	超 過 労 働 給 与	特別に支払 われた給与
TL 調 査 産 業 計	819,978	336,090	301,295	34,795	483,888	118,774	104,985	101,810	3,175	13,789
D 建 設 業	869,292	384,250	346,313	37,937	485,042	154,098	154,098	144,457	9,641	0
E 製 造 業	903,422	345,593	304,406	41,187	557,829	134,365	109,426	106,494	2,932	24,939
F 電 気 ・ ガ ス ・ 熱 供 給 ・ 水 道 業	1,321,084	489,675	415,672	74,003	831,409	124,019	124,019	124,019	0	0
G 情 報 通 信 業	880,064	337,677	306,192	31,485	542,387	177,987	146,748	145,808	940	31,239
H 運 輸 業 ・ 郵 便 業	614,287	296,285	239,472	56,813	318,002	97,570	95,604	87,615	7,989	1,966
I 卸 売 業 ・ 小 売 業	823,816	346,301	323,316	22,985	477,515	125,528	109,989	107,996	1,993	15,539
J 金 融 業 ・ 保 険 業	1,016,683	408,790	374,151	34,639	607,893	117,277	111,362	110,134	1,228	5,915
K 不 動 産 業 ・ 物 品 賃 貸 業	850,055	346,184	335,249	10,935	503,871	97,248	96,912	96,219	693	336
L 学 術 研 究 ・ 専 門 ・ 技 術 サ ー ビ ス 業	1,149,794	404,918	369,182	35,736	744,876	150,281	147,315	146,150	1,165	2,966
M 宿 泊 業 ・ 飲 食 サ ー ビ ス 業	535,192	311,484	291,118	20,366	223,708	96,963	93,260	89,980	3,280	3,703
N 生 活 関 連 サ ー ビ ス 業 ・ 娯 楽 業	516,692	257,368	245,658	11,710	259,324	99,121	84,693	83,495	1,198	14,428
O 教 育 ・ 学 習 支 援 業	1,037,198	354,837	342,355	12,482	682,361	120,753	107,250	106,264	986	13,503
P 医 療 ・ 福 祉	748,736	337,258	308,297	28,961	411,478	168,108	134,921	129,766	5,155	33,187
Q 複 合 サ ー ビ ス 事 業	774,437	334,288	321,402	12,886	440,149	159,390	120,302	119,496	806	39,088
R サ ー ビ ス 業 (他 に 分 類 さ れ な い も の)	394,731	229,497	209,742	19,755	165,234	86,552	83,972	81,361	2,611	2,580
E09.10 食 料 品 ・ た ば こ	509,634	271,014	236,173	34,841	238,620	106,689	99,920	96,079	3,841	6,769
E11 織 維 工 業	589,078	326,964	306,759	20,205	262,114	105,421	105,421	104,546	875	0
E12 木 材 ・ 木 製 品	821,131	316,922	286,883	30,039	504,209	174,932	144,098	137,780	6,318	30,834
E13 家 具 ・ 装 備 品	x	x	x	x	x	x	x	x	x	x
E14 バ ル ブ ・ 紙	853,229	313,302	253,757	59,545	539,927	142,538	107,468	107,069	399	35,070
E15 印 刷 ・ 同 関 連 業	499,074	302,958	279,372	23,586	196,116	161,170	160,078	151,582	8,496	1,092
E16.17 化 学 ・ 石 油 ・ 石 炭	959,398	366,523	328,615	37,908	592,875	118,928	98,547	93,016	5,531	20,381
E18 プ ラ ス チ ッ ク 製 品	647,418	304,641	268,187	36,454	342,777	119,232	109,872	106,052	3,820	9,360
E19 ゴ ム 製 品	777,961	331,367	298,202	33,165	446,594	159,310	145,970	130,289	15,681	13,340
E21 窯 業 ・ 土 石 製 品	768,821	271,676	250,104	21,572	497,145	146,663	112,492	110,574	1,918	34,171
E22 鉄 鋼 業	x	x	x	x	x	x	x	x	x	x
E23 非 鉄 金 属 製 造 業	1,006,345	351,380	306,909	44,471	654,965	194,851	128,325	128,138	187	66,526
E24 金 属 製 品 製 造 業	804,924	334,895	304,574	30,321	470,029	256,296	151,911	151,390	521	104,385
E25 は ん 用 機 械 器 具	1,162,156	372,254	332,613	39,641	789,902	163,292	151,860	149,235	2,625	11,432
E26 生 産 用 機 械 器 具	1,245,025	361,031	330,052	30,979	883,994	307,396	138,923	138,475	448	168,473
E27 業 務 用 機 械 器 具	962,215	414,935	382,540	32,395	547,280	160,605	144,680	136,069	8,611	15,925
E28 電 子 ・ デ バ イ ス	614,794	311,840	275,576	36,264	302,954	130,490	110,004	108,524	1,480	20,486
E29 電 気 機 械 器 具	1,055,670	367,457	325,758	41,699	688,213	189,194	122,213	119,933	2,280	66,981
E30 情 報 通 信 機 械 器 具	1,227,279	417,504	371,732	45,772	809,775	184,178	152,702	145,291	7,411	31,476
E31 輸 送 用 機 械 器 具	1,006,658	367,158	315,445	51,713	639,500	92,842	86,720	86,013	707	6,122
E32.20 そ の 他 の 製 造 業 ・ な め し 革	902,540	361,551	328,664	32,887	540,989	118,915	105,972	104,984	988	12,943
I-1 卸 売 業 (150 ~ 155)	822,193	350,022	328,610	21,412	472,171	126,590	115,184	114,345	839	11,406
I-2 小 売 業 (156 ~ 161)	825,779	341,804	316,919	24,885	483,975	125,447	109,597	107,517	2,080	15,850
M75 宿 泊 業	473,378	311,221	294,741	16,480	162,157	125,754	122,808	118,510	4,298	2,946
MS M 一 括 分	725,181	312,295	279,987	32,308	412,886	89,413	85,511	82,498	3,013	3,902
P83 医 療 業	839,337	395,397	356,162	39,235	443,940	238,664	169,584	167,454	2,130	69,080
PS P 一 括 分	588,774	234,610	223,787	10,823	354,164	132,725	117,538	110,866	6,672	15,187
R91 職 業 紹 介 ・ 派 遣 業	318,082	215,982	196,915	19,067	102,100	100,152	100,127	92,704	7,423	25
R92 他 の 事 業 サ ー ビ ス	498,185	245,801	222,663	23,138	252,384	84,937	82,098	79,869	2,229	2,839
RS R 一 括 分	523,275	257,358	243,033	14,325	265,917	111,825	111,825	109,419	2,406	0

第11表 産業、就業形態別労働者1人平均月間出勤日数及び実労働時間

令和1年12月分
事業所規模 = 5人以上

産 業	一 般 労 働 者				パ ー ト タ イ ム 労 働 者			
	出勤日数	総実労働時間	所定内労働時間	所定外労働時間	出勤日数	総実労働時間	所定内労働時間	所定外労働時間
TL 調査産業計	20.2	169.5	154.2	15.3	15.7	88.2	86.3	1.9
D 建設業	21.4	179.0	162.6	16.4	15.9	100.8	97.7	3.1
E 製造業	19.8	170.5	154.1	16.4	18.1	106.6	104.4	2.2
F 電気・ガス・熱供給・水道業	18.7	157.7	141.1	16.6	14.5	79.3	79.3	0.0
G 情報通信業	19.7	161.5	148.0	13.5	12.4	69.2	68.8	0.4
H 運輸業、郵便業	21.7	203.1	164.1	39.0	16.0	88.3	82.7	5.6
I 卸売業、小売業	21.0	173.9	162.2	11.7	17.0	94.9	92.6	2.3
J 金融業、保険業	19.2	156.5	141.3	15.2	18.0	115.0	114.5	0.5
K 不動産業、物品賃貸業	20.9	173.0	158.4	14.6	15.0	89.8	89.0	0.8
L 学術研究、専門・技術サービス業	19.5	166.0	152.2	13.8	21.5	131.5	129.7	1.8
M 宿泊業、飲食サービス業	20.3	172.8	155.7	17.1	13.7	75.9	74.0	1.9
N 生活関連サービス業、娯楽業	21.7	156.0	149.8	6.2	15.9	83.5	82.1	1.4
O 教育、学習支援業	19.6	163.2	151.6	11.6	12.9	64.8	64.0	0.8
P 医療、福祉	19.5	155.5	148.3	7.2	15.3	96.4	95.5	0.9
Q 複合サービス事業	19.5	150.0	146.8	3.2	12.8	87.5	86.1	1.4
R サービス業（他に分類されないもの）	19.2	155.5	144.2	11.3	15.8	75.1	73.6	1.5
E09.10 食料品・たばこ業	20.6	177.2	161.5	15.7	18.0	101.2	98.6	2.6
E11 繊維工業	20.3	162.8	155.3	7.5	17.5	104.8	104.5	0.3
E12 木材・木製品	21.6	176.7	162.9	13.8	18.5	123.6	121.4	2.2
E13 家具・装備品	22.4	199.4	177.8	21.6	17.7	100.9	100.2	0.7
E14 パルプ・紙	20.2	170.9	154.9	16.0	20.0	130.3	127.9	2.4
E15 印刷・同関連業	21.3	187.6	167.6	20.0	19.0	129.9	125.2	4.7
E16.17 化学、石油・石炭	19.6	166.4	153.4	13.0	15.6	108.0	101.7	6.3
E18 プラスチック製品	20.1	174.0	154.2	19.8	18.0	112.9	110.0	2.9
E19 ゴム製品	19.4	162.3	150.8	11.5	19.3	109.5	101.1	8.4
E21 窯業・土石製品	20.0	163.9	154.2	9.7	18.0	115.4	114.3	1.1
E22 鉄鋼業	x	x	x	x	x	x	x	x
E23 非鉄金属製造業	20.2	169.5	154.8	14.7	15.0	85.3	85.3	0.0
E24 金属製品製造業	20.9	172.6	162.6	10.0	19.3	124.1	123.9	0.2
E25 はん用機械器具	19.3	164.3	148.3	16.0	18.2	120.2	117.3	2.9
E26 生産用機械器具	20.7	171.2	157.0	14.2	19.0	127.6	122.3	5.3
E27 業務用機械器具	19.5	167.0	150.8	16.2	14.7	106.4	104.6	1.8
E28 電子・デバイス	19.9	174.2	154.6	19.6	18.6	99.8	98.6	1.2
E29 電気機械器具	18.9	161.7	146.5	15.2	17.7	105.8	104.5	1.3
E30 情報通信機械器具	19.0	176.4	160.2	16.2	20.0	144.1	138.1	6.0
E31 輸送用機械器具	19.1	170.3	149.2	21.1	18.5	93.6	92.3	1.3
E32.20 その他の製造業、なめし革	19.8	170.5	155.2	15.3	17.9	110.5	110.2	0.3
I-1 卸売業（150～155）	21.0	172.9	161.6	11.3	17.2	95.1	92.8	2.3
I-2 小売業（156～161）	20.9	174.7	162.7	12.0	17.0	94.7	92.5	2.2
M75 宿泊業	19.7	164.8	154.3	10.5	13.9	74.7	73.7	1.0
MS M 一括分	21.0	181.4	157.2	24.2	13.6	76.3	74.1	2.2
P83 医療業	19.5	154.2	145.3	8.9	14.4	80.7	79.6	1.1
PS P 一括分	19.5	157.2	152.2	5.0	15.7	103.8	102.9	0.9
R91 職業紹介・派遣業	18.5	152.1	142.1	10.0	14.5	100.2	91.4	8.8
R92 他の事業サービス	18.4	141.8	134.1	7.7	16.7	76.1	75.0	1.1
RS R 一括分	21.1	176.2	159.0	17.2	9.4	54.0	53.3	0.7

第12表 産業、就業形態別労働者1人平均月間出勤日数及び実労働時間

令和1年12月分
事業所規模 = 30人以上

産業	一般労働者				パートタイム労働者			
	出勤日数	総実労働時間	所定内労働時間	所定外労働時間	出勤日数	総実労働時間	所定内労働時間	所定外労働時間
	日	時間	時間	時間	日	時間	時間	時間
TL 調査産業計	19.7	166.8	151.2	15.6	16.3	94.0	91.6	2.4
D 建設業	19.3	159.2	134.9	24.3	17.4	110.7	104.8	5.9
E 製造業	19.5	169.2	151.7	17.5	18.0	106.1	104.1	2.0
F 電気・ガス・熱供給・水道業	18.7	160.7	140.5	20.2	18.0	122.0	122.0	0.0
G 情報通信業	19.5	163.7	148.0	15.7	17.9	104.7	102.4	2.3
H 運輸業、郵便業	21.0	191.3	158.8	32.5	15.5	87.7	81.5	6.2
I 卸売業、小売業	20.8	171.9	158.7	13.2	18.3	101.6	98.7	2.9
J 金融業、保険業	18.9	151.6	135.5	16.1	17.4	98.9	97.8	1.1
K 不動産業、物品賃貸業	20.2	155.4	143.7	11.7	16.7	83.5	83.0	0.5
L 学術研究、専門・技術サービス業	18.8	162.2	145.9	16.3	16.4	110.2	108.8	1.4
M 宿泊業、飲食サービス業	21.0	177.1	163.3	13.8	14.1	86.9	83.0	3.9
N 生活関連サービス業、娯楽業	21.7	149.4	141.6	7.8	13.3	74.0	73.1	0.9
O 教育、学習支援業	20.0	161.1	155.6	5.5	14.8	81.4	80.8	0.6
P 医療、福祉	19.4	156.6	149.2	7.4	15.1	109.0	108.1	0.9
Q 複合サービス事業	18.9	150.5	145.8	4.7	17.0	109.4	108.8	0.6
R サービス業（他に分類されないもの）	19.3	159.5	148.0	11.5	17.0	79.7	77.9	1.8
E09.10 食料品・たばこ	20.3	176.7	160.1	16.6	17.2	94.2	92.4	1.8
E11 繊維工業	20.0	160.8	152.6	8.2	16.6	109.2	108.5	0.7
E12 木材・木製品	20.5	174.5	161.9	12.6	19.3	145.0	140.6	4.4
E13 家具・装備品	x	x	x	x	x	x	x	x
E14 パルプ・紙	19.4	169.4	150.0	19.4	21.8	158.9	158.0	0.9
E15 印刷・同関連業	20.1	176.3	159.6	16.7	19.7	148.4	140.7	7.7
E16.17 化学、石油・石炭	19.6	166.0	153.2	12.8	15.2	99.8	94.7	5.1
E18 プラスチック製品	19.7	174.6	151.3	23.3	17.1	106.3	102.3	4.0
E19 ゴム製品	19.2	163.9	151.0	12.9	19.7	131.2	118.5	12.7
E21 窯業・土石製品	20.0	178.4	163.3	15.1	18.0	109.1	107.3	1.8
E22 鉄鋼業	x	x	x	x	x	x	x	x
E23 非鉄金属製造業	20.3	170.1	154.5	15.6	17.5	109.0	108.9	0.1
E24 金属製品製造業	20.5	172.0	158.3	13.7	19.7	137.7	137.4	0.3
E25 はん用機械器具	18.7	160.9	144.8	16.1	16.7	141.6	138.7	2.9
E26 生産用機械器具	20.4	169.2	153.9	15.3	20.3	128.7	128.3	0.4
E27 業務用機械器具	19.4	167.1	150.2	16.9	16.0	126.1	121.7	4.4
E28 電子・デバイス	19.9	174.2	154.6	19.6	18.6	99.8	98.6	1.2
E29 電気機械器具	18.8	160.8	145.3	15.5	18.5	117.6	116.1	1.5
E30 情報通信機械器具	19.0	176.4	160.2	16.2	20.0	144.1	138.1	6.0
E31 輸送用機械器具	19.0	169.1	148.0	21.1	18.6	90.1	89.7	0.4
E32.20 その他の製造業、なめし革	19.3	165.8	150.3	15.5	16.5	106.2	105.7	0.5
I-1 卸売業（150～155）	20.5	168.2	154.4	13.8	18.8	105.2	104.5	0.7
I-2 小売業（156～161）	21.1	176.4	163.9	12.5	18.3	101.3	98.3	3.0
M75 宿泊業	20.3	174.8	163.0	11.8	15.7	103.5	100.1	3.4
MS M 一括分	23.3	184.0	164.3	19.7	13.7	82.5	78.5	4.0
P83 医療業	19.5	157.4	147.8	9.6	13.5	88.5	87.0	1.5
PS P 一括分	19.3	155.1	151.7	3.4	15.9	119.3	118.7	0.6
R91 職業紹介・派遣業	18.6	155.3	144.0	11.3	14.5	100.2	91.4	8.8
R92 他の事業サービス	20.1	169.1	157.5	11.6	17.3	77.7	76.5	1.2
RS R 一括分	20.2	156.4	144.1	12.3	14.5	96.2	95.0	1.2

第13表 産業、就業形態別労働者数

令和1年12月分
事業所規模 = 5人以上

(単位:人)

産 業	一 般 労 働 者				パ ー ト タ イ ム 労 働 者			
	前 月 末 労 働 者 数	本 月 中 の 増 加 労 働 者 数	本 月 中 の 減 少 労 働 者 数	本 月 末 労 働 者 数	前 月 末 労 働 者 数	本 月 中 の 増 加 労 働 者 数	本 月 中 の 減 少 労 働 者 数	本 月 末 労 働 者 数
TL 調 査 産 業 計	978,742	8,178	9,910	976,924	431,064	9,461	10,028	430,583
D 建 設 業	59,675	289	345	59,619	8,518	327	50	8,795
E 製 造 業	335,232	1,625	2,430	334,431	52,670	715	1,317	52,064
F 電 気 ・ ガ ス ・ 熱 供 給 ・ 水 道 業	5,946	0	5	5,941	824	0	4	820
G 情 報 通 信 業	15,881	252	127	16,005	1,650	0	0	1,651
H 運 輸 業 ・ 郵 便 業	74,674	1,292	466	75,498	13,146	341	233	13,256
I 卸 売 業 ・ 小 売 業	123,007	1,584	1,507	123,084	99,562	1,023	1,547	99,038
J 金 融 業 ・ 保 険 業	25,834	96	510	25,421	5,675	6	9	5,671
K 不 動 産 業 ・ 物 品 賃 貸 業	8,533	6	46	8,494	5,366	218	15	5,568
L 学 術 研 究 ・ 専 門 ・ 技 術 サ ー ビ ス 業	29,142	47	66	29,123	3,577	372	0	3,949
M 宿 泊 業 ・ 飲 食 サ ー ビ ス 業	26,654	778	1,527	25,904	95,365	3,362	3,791	94,937
N 生 活 関 連 サ ー ビ ス 業 ・ 娯 楽 業	21,609	105	145	21,571	17,690	273	146	17,815
O 教 育 ・ 学 習 支 援 業	47,682	192	260	47,615	28,029	340	240	28,128
P 医 療 ・ 福 祉	126,597	1,219	1,494	126,325	54,508	935	1,190	54,250
Q 複 合 サ ー ビ ス 事 業	10,369	124	41	10,451	2,180	10	0	2,191
R サ ー ビ ス 業 (他 に 分 類 さ れ な い も の)	67,691	569	941	67,226	42,304	1,539	1,486	42,450
E09.10 食 料 品 ・ た ば こ	40,952	310	911	40,352	16,944	165	439	16,669
E11 織 維 工 業	4,844	24	23	4,845	1,265	7	0	1,272
E12 木 材 ・ 木 製 品	3,390	0	6	3,384	839	96	0	935
E13 家 具 ・ 装 備 品	3,449	0	0	3,449	1,299	0	70	1,229
E14 パ ル プ ・ 紙	14,952	30	69	14,913	1,670	49	79	1,640
E15 印 刷 ・ 同 関 連 業	5,034	0	26	5,008	907	0	0	907
E16.17 化 学 ・ 石 油 ・ 石 炭	22,312	58	52	22,317	1,575	2	349	1,229
E18 プ ラ ス チ ッ ク 製 品	16,907	212	100	17,020	3,685	119	87	3,716
E19 ゴ ム 製 品	5,120	1	9	5,112	1,044	0	0	1,044
E21 窯 業 ・ 土 石 製 品	5,979	70	19	6,030	469	3	6	466
E22 鉄 鋼 業	x	x	x	x	x	x	x	x
E23 非 鉄 金 属 製 造 業	7,794	34	36	7,793	556	8	0	563
E24 金 属 製 品 製 造 業	20,824	0	64	20,762	2,910	97	0	3,005
E25 は ん 用 機 械 器 具	9,324	32	36	9,321	397	0	0	396
E26 生 産 用 機 械 器 具	27,838	37	40	27,834	1,565	16	0	1,582
E27 業 務 用 機 械 器 具	9,745	24	61	9,707	846	1	22	826
E28 電 子 ・ デ バ イ ス	7,623	52	42	7,632	693	13	0	707
E29 電 気 機 械 器 具	32,561	193	357	32,396	5,911	16	49	5,879
E30 情 報 通 信 機 械 器 具	1,993	10	12	1,991	118	12	0	130
E31 輸 送 用 機 械 器 具	83,979	501	523	83,959	6,998	88	177	6,907
E32.20 そ の 他 の 製 造 業 ・ な め し 革	9,438	37	44	9,432	2,702	7	23	2,685
I-1 卸 売 業 (150 ~ 155)	57,163	961	276	57,848	12,201	362	180	12,383
I-2 小 売 業 (156 ~ 161)	65,844	623	1,231	65,236	87,361	661	1,367	86,655
M75 宿 泊 業	13,606	144	242	13,508	21,033	329	743	20,619
MS M 一 括 分	13,048	634	1,285	12,396	74,332	3,033	3,048	74,318
P83 医 療 業	71,495	737	698	71,535	17,357	184	337	17,203
PS P 一 括 分	55,102	482	796	54,790	37,151	751	853	37,047
R91 職 業 紹 介 ・ 派 遣 業	26,885	228	327	26,785	2,470	235	128	2,578
R92 他 の 事 業 サ ー ビ ス	22,015	247	519	21,744	35,216	1,304	1,284	35,235
RS R 一 括 分	18,791	94	95	18,697	4,618	0	74	4,637

第14表 産業、就業形態別労働者数

令和1年12月分
事業所規模 = 30人以上

(単位:人)

産 業	一 般 労 働 者				パ ー ト タ イ ム 労 働 者			
	前 月 末 労 働 者 数	本 月 中 の 増 加 労 働 者 数	本 月 中 の 減 少 労 働 者 数	本 月 末 労 働 者 数	前 月 末 労 働 者 数	本 月 中 の 増 加 労 働 者 数	本 月 中 の 減 少 労 働 者 数	本 月 末 労 働 者 数
TL 調 査 産 業 計	624,394	3,937	4,945	623,391	199,003	5,564	4,414	200,148
D 建 設 業	16,949	50	188	16,811	3,315	188	50	3,453
E 製 造 業	270,006	1,433	1,808	269,634	29,458	294	833	28,916
F 電 気 ・ ガ ス ・ 熱 供 給 ・ 水 道 業	4,594	0	5	4,589	264	0	4	260
G 情 報 通 信 業	11,352	179	8	11,523	234	0	0	234
H 運 輸 業 ・ 郵 便 業	48,444	334	288	48,489	10,760	341	233	10,869
I 卸 売 業 ・ 小 売 業	44,420	450	447	44,422	37,205	466	320	37,352
J 金 融 業 ・ 保 険 業	12,616	96	321	12,392	1,993	6	9	1,989
K 不 動 産 業 ・ 物 品 賃 貸 業	2,537	6	46	2,498	1,258	18	15	1,260
L 学 術 研 究 ・ 専 門 ・ 技 術 サ ー ビ ス 業	18,989	47	66	18,970	1,253	35	0	1,288
M 宿 泊 業 ・ 飲 食 サ ー ビ ス 業	15,819	205	317	15,706	30,163	1,951	1,435	30,680
N 生 活 関 連 サ ー ビ ス 業 ・ 娯 楽 業	13,229	105	145	13,190	9,327	187	60	9,453
O 教 育 ・ 学 習 支 援 業	28,878	68	74	28,872	12,540	340	38	12,842
P 医 療 ・ 福 祉	92,386	644	699	92,334	26,173	344	160	26,354
Q 複 合 サ ー ビ ス 事 業	5,844	0	41	5,802	501	10	0	512
R サ ー ビ ス 業 (他 に 分 類 さ れ な い も の)	38,331	320	492	38,159	34,559	1,384	1,257	34,686
E09.10 食 料 品 ・ た ば こ	29,674	135	484	29,326	9,105	88	139	9,053
E11 織 維 工 業	3,930	24	23	3,931	466	7	0	473
E12 木 材 ・ 木 製 品	1,514	0	6	1,508	396	7	0	403
E13 家 具 ・ 装 備 品	x	x	x	x	x	x	x	x
E14 パ ル プ ・ 紙	11,338	30	20	11,348	786	0	30	756
E15 印 刷 ・ 同 関 連 業	3,014	0	26	2,988	446	0	0	446
E16.17 化 学 ・ 石 油 ・ 石 炭	20,774	58	52	20,779	1,211	2	349	865
E18 プ ラ ス チ ッ ク 製 品	12,677	212	100	12,790	2,137	92	87	2,141
E19 ゴ ム 製 品	4,571	1	9	4,563	689	0	0	689
E21 窯 業 ・ 土 石 製 品	2,829	70	19	2,880	294	3	6	291
E22 鉄 鋼 業	x	x	x	x	x	x	x	x
E23 非 鉄 金 属 製 造 業	7,142	34	36	7,141	141	8	0	148
E24 金 属 製 品 製 造 業	11,648	0	64	11,586	1,903	0	0	1,901
E25 は ん 用 機 械 器 具	6,536	32	36	6,533	143	0	0	142
E26 生 産 用 機 械 器 具	18,845	37	40	18,841	518	16	0	535
E27 業 務 用 機 械 器 具	8,955	7	27	8,934	333	1	0	335
E28 電 子 ・ デ バ イ ス	7,623	52	42	7,632	693	13	0	707
E29 電 気 機 械 器 具	29,981	193	245	29,928	2,752	16	49	2,720
E30 情 報 通 信 機 械 器 具	1,993	10	12	1,991	118	12	0	130
E31 輸 送 用 機 械 器 具	77,230	501	523	77,209	5,029	6	64	4,970
E32.20 そ の 他 の 製 造 業 ・ な め し 革	7,202	37	44	7,196	1,395	7	23	1,378
I-1 卸 売 業 (150 ~ 155)	24,251	162	47	24,366	2,636	0	44	2,592
I-2 小 売 業 (156 ~ 161)	20,169	288	400	20,056	34,569	466	276	34,760
M75 宿 泊 業	11,942	144	242	11,844	6,527	329	743	6,113
MS M 一 括 分	3,877	61	75	3,862	23,636	1,622	692	24,567
P83 医 療 業	58,816	598	303	59,112	8,724	184	87	8,820
PS P 一 括 分	33,570	46	396	33,222	17,449	160	73	17,534
R91 職 業 紹 介 ・ 派 遣 業	22,612	228	327	22,512	2,470	235	128	2,578
R92 他 の 事 業 サ ー ビ ス	11,449	92	145	11,397	31,438	1,149	1,129	31,457
RS R 一 括 分	4,270	0	20	4,250	651	0	0	651

毎月勤労統計調査の説明

1 調査の目的

この調査は、統計法（平成19年法律第53号）第2条第4項に規定する基幹統計であり、賃金、労働時間及び雇用について静岡県における変動を毎月明らかにすることを目的としています。

2 調査の対象

日本標準産業分類に定める、鉱業、採石業、砂利採取業、建設業、製造業、電気・ガス・熱供給・水道業、情報通信業、運輸業、郵便業、卸売業、小売業、金融業、保険業、不動産業、物品賃貸業、学術研究、専門・技術サービス業、宿泊業、飲食サービス業、生活関連サービス業、娯楽業、教育、学習支援業、医療、福祉、複合サービス事業及びサービス業(他に分類されないもの)に属し、常時5人以上の常用労働者を雇用する県内全事業所のうち、厚生労働省が無作為抽出により指定した約1,100事業所を対象として調査を行っています。

なお、常用労働者が5人以上の規模の事業所を「事業所規模5人以上」とし、常用労働者が30人以上の規模の事業所を「事業所規模30人以上」としています。また「事業所規模5人以上」には「事業所規模30人以上」を含んでいます。

3 調査の方法

常用労働者30人以上規模の事業所については、毎年更新される、総務省の事業所母集団データベースの年次フレームを用いて、全事業所のリストを作成し、これを産業規模別に区分し、その区分ごとに調査事業所を抽出しています。また、調査事業所は、平成30年からは毎年1月分調査で一部を入れ替える方式に変更しています。調査の実施方法は郵送又はオンライン調査です。

常用労働者5～29人規模の事業所については、経済センサスの調査区を用いて設定した毎月勤労統計調査調査区の中から、一定数の調査区を抽出し、その地域内から調査事業所を抽出しています。事業所は、半年ごとに全体の3分の1について交替し、各組は18か月間継続するローテーション方式により調査を行っています。調査の実施方法は、毎月、統計調査員による実地調査又はオンライン調査です。

4 調査事項の説明

(1) 現金給与額

現金給与額とは、賃金、給与、手当、賞与その他名称を問わず、労働の対償として使用者が労働者に通貨で支払うもので、所得税、社会保険料、組合費等を差し引く以前の金額のことで、また退職を事由に支払われる退職金は含まれません。

「きまって支給する給与（以下、「定期給与」という。）」とは、労働協約、就業規則等によってあらかじめ定められている支給条件、算定方法によって支給される給与で、いわゆる基本給、家族手当、超過勤務手当(超過労働給与)を含みます。

「所定内給与」とは「定期給与」のうち所定外給与以外のものをいいます。

「所定外給与（超過労働給与）」とは、所定の労働時間を超える労働、休日労働、深夜労働等に対して支給される給与のことで、

「特別に支払われた給与（以下「特別給与」という。）」とは、あらかじめ定められた労働協約、就業規則等によらないで一時的又は突発的理由に基づいて支払われる給与又は労働協約、就業規則等によりあらかじめ支給要件が定められているもので、賞与及び期末手当、3か月を超える期間で算定される手当、支給事由の発生が不確定なもの、ベースアップ等が行われた場合の差額追給などをいいます。

「現金給与総額」とは「定期給与」と「特別給与」の合計額です。

(2) 実労働時間

調査期間中に労働者が実際に労働した時間のことで、休憩時間は除かれますが、鉱業の坑内作業者の休憩時間や運輸関係労働者等の手持ち時間は含めます。なお、本来の職務外として行われる宿日直の時間は含めません。

「所定内労働時間」とは、労働協約、就業規則等で定められた正規の始業時刻と終業時刻の間の実労働時間のことで、

「所定外労働時間」とは、早出、残業、臨時の呼出、休日出勤等の実労働時間のことで、

「総実労働時間」とは「所定内労働時間」と「所定外労働時間」の合計です。

(3) 出勤日数

調査期間中に労働者が実際に出勤した日数のことです。事業所に出勤しない日は有給であっても出勤日としませんが、1日のうち1時間でも就業すれば、1出勤日とします。

(4) 常用労働者

次の条件に該当する労働者をいいます。

期間を定めず、又は1ヶ月以上の期間を定めて雇われている者。

なお、重役、理事などの役員でも、常時勤務して一般の労働者と同じ給与規則で毎月給与の支払を受けている者及び事業主の家族でも、常時その事業所に勤務し、他の労働者と同じ給与規則で毎月給与が支払われている者は常用労働者に含めます。

「パートタイム労働者」とは、常用労働者のうち、次のいずれかに該当する労働者のことをいいます。

① 1日の所定労働時間が一般の労働者よりも短い者。

② 1日の所定労働時間が一般の労働者と同じで、1週の所定労働日数が一般の労働者より短い者。

「一般労働者」とは、常用労働者のうち、パートタイム労働者でない者のことをいいます。

「パートタイム労働者比率」とは、本調査期間末の全常用労働者に占めるパートタイム労働者の割合を百分率化したものです。

(5) 労働異動率

雇用の流動状況を示す指標としての労働異動率は、以下の式により算出しています。

$$\text{入(離)職率} = \frac{\text{月間の増加(減少)労働者数}}{\text{前月末労働者数}} \times 100$$

なお、この入(離)職率は、単に新規の入(離)職者のみならず、同一企業内の転勤者が含まれています。



令和2年2月1日



2020年農林業センサス

次代につなぐ豊かな農林業のために、
農林業の今を知るための統計調査にご協力ください。
オンライン調査も実施しています。

- 静岡県毎月勤労統計調査の結果は『統計センターしずおか』で御覧になれます。
- 毎月の速報結果を公表日から、見るができます。
- エクセル形式なので、ダウンロードして使用できます。

しずおか 統計

検索

URL <https://toukei.pref.shizuoka.jp/>

スマートフォン版も公開しています。



毎月勤労統計調査についてのお問い合わせ先

〒420-8601 静岡市葵区追手町9-6
静岡県経営管理部ICT推進局統計調査課 経済班
TEL 054-221-2245、2246 FAX 054-221-3609