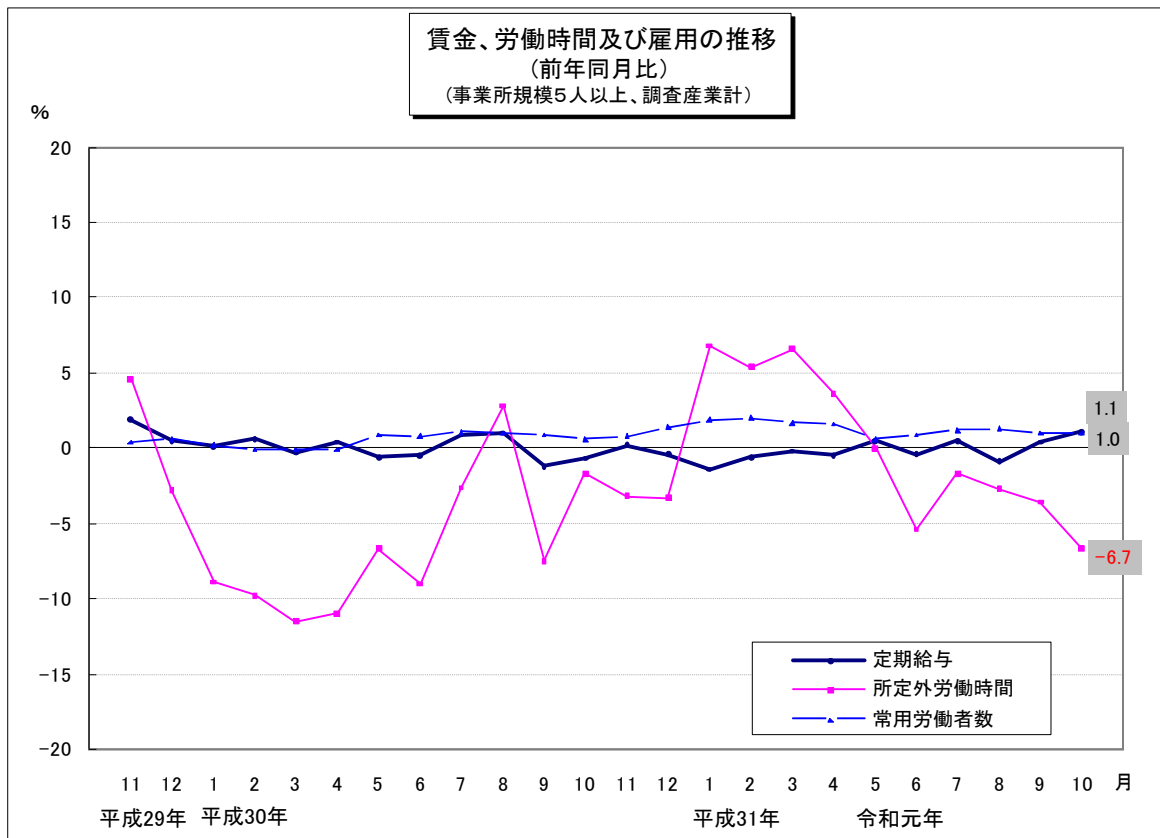


# 毎月勤労統計調査地方調査結果

静岡県の賃金、労働時間及び雇用の動き



## 令和元年10月分



### 毎月勤労統計調査とは？（通称：毎勤）

厚生労働省が都道府県をとおして実施する調査で、労働者の賃金、労働時間、雇用について毎月の変化を明らかにするものです。

また、国の重要な統計を作成するための調査として、統計法に基づく「基幹統計調査」とされています。

—毎勤はいろいろ役立っています—

- ★失業給付の額や休業補償額の改訂の資料
- ★企業の経営判断や賃金などの労働条件決定の際の資料
- ★内閣府の月例経済報告や景気動向指数などの景気判断資料 等

令和元年12月26日

静岡県 経営管理部 ICT推進局 統計調査課



# 目 次

## 利用上の注意

### I 結果の概要

1 賃金の動き		
(1)事業所規模5人以上	-----	1
(2)事業所規模30人以上	-----	1
2 労働時間の動き		
(1)事業所規模5人以上	-----	2
(2)事業所規模30人以上	-----	2
3 雇用の動き		
(1)事業所規模5人以上	-----	3
(2)事業所規模30人以上	-----	3

### II 統計表

#### 1 指数表

第1表 名目賃金指数(現金給与総額)(事業所規模5人以上・30人以上)	-----	4
第2表 実質賃金指数(現金給与総額)(事業所規模5人以上・30人以上)	-----	5
第3表 名目賃金指数(定期給与)(事業所規模5人以上・30人以上)	-----	6
第4表 実質賃金指数(定期給与)(事業所規模5人以上・30人以上)	-----	7
第5表 名目賃金指数(所定内給与)(事業所規模5人以上・30人以上)	-----	8
第6表 労働時間指数(総実労働時間)(事業所規模5人以上・30人以上)	-----	9
第7表 労働時間指数(所定内労働時間)(事業所規模5人以上・30人以上)	-----	10
第8表 労働時間指数(所定外労働時間)(事業所規模5人以上・30人以上)	-----	11
第9表 常用雇用指数(事業所規模5人以上・30人以上)	-----	12
第10表 季節調整済指数(事業所規模30人以上)	-----	13

#### 2 実数表

第1表 産業、性別常用労働者1人平均月間現金給与額(事業所規模5人以上)	-----	14
第2表 産業、性別常用労働者1人平均月間現金給与額(事業所規模30人以上)	-----	15
第3表 産業、性別常用労働者1人平均月間出勤日数及び実労働時間(事業所規模5人以上)	-----	16
第4表 産業、性別常用労働者1人平均月間出勤日数及び実労働時間(事業所規模30人以上)	-----	17
第5表 産業、性別常用労働者数及びパートタイム労働者比率(事業所規模5人以上)	-----	18
第6表 産業、性別常用労働者数及びパートタイム労働者比率(事業所規模30人以上)	-----	19
第7表 産業、事業所規模別常用労働者1人平均月間現金給与額	-----	20
第8表 産業、事業所規模別常用労働者1人平均月間出勤日数及び実労働時間	-----	21
第9表 産業、就業形態別常用労働者1人平均月間現金給与額(事業所規模5人以上)	-----	22
第10表 産業、就業形態別常用労働者1人平均月間現金給与額(事業所規模30人以上)	-----	23
第11表 産業、就業形態別常用労働者1人平均月間出勤日数及び実労働時間(事業所規模5人以上)	-----	24
第12表 産業、就業形態別常用労働者1人平均月間出勤日数及び実労働時間(事業所規模30人以上)	-----	25
第13表 産業、就業形態別常用労働者数(事業所規模5人以上)	-----	26
第14表 産業、就業形態別常用労働者数(事業所規模30人以上)	-----	27

毎月勤労統計調査の説明	-----	28
-------------	-------	----

## 利用上の注意

- 1 この調査結果の数値は、調査事業所からの報告を基にして、本県の事業所規模5人以上のすべての事業所に対応するよう復元して算定したものです。
- 2 調査結果の実数の年平均値は、各月の数値を常用労働者で加重平均することによって算出しています。また、指数及び労働異動率の年平均値は各月の数値を単純平均したものです。
- 3 調査産業のうち、「鉱業,採石業,砂利採取業」は調査事業所数が少ないため産業別数値を公表しませんが、調査産業計には、実数、指数ともに含めています。
- 4 指数について
  - (1) 指数の算出方法は、「各月の調査結果の実数÷基準数値×100」であり、「基準数値」とは基準年における1か月あたりの単純平均です。平成29年1月分結果から、指数は、平成27年平均を100とする平成27年基準としています。これに伴い、平成29年1月分以降と比較できるように、平成28年12月分までの指数を平成27年平均が100となるよう改訂しました。平成28年12月分までの増減率は、平成22年基準指数で計算したものです。したがって、改訂後の指数で計算した場合と必ずしも一致しません。
  - (2) 平成29年1月分結果から日本標準産業分類（平成25年10月改定）に基づき表章しています。
  - (3) 常用雇用指数とその増減率は、労働者数推計のベンチマークを平成30年1月分で更新したことに伴い、平成30年1月分公表時に過去に遡って改訂しました。
  - (4) 調査事業所のうち30人以上の抽出方法は、従来2～3年に一度行う総入れ替え方式から、毎年1月分調査時に行う部分入れ替え方式に平成30年から変更しました。賃金、労働時間指数とその増減率は、総入れ替え方式のときに行っていた過去に遡って改訂はしていません。
- 5 対前年（前月）比等の増減率は、原則として指数により行っています。そのため実数から算定した場合とは必ずしも一致しないため、ご注意ください。
- 6 本文中及び統計表の記号表示は以下のとおりです。
  - 「0」は、表記単位に満たないもの。
  - 「-」は、該当数字なし又は指数化されていない。
  - 「x」は、集計事業所数が2以下又は当該産業に属する事業所数が少ないため、公表しない。

- 7 指数表の産業大分類の一部については、下記の略称を用いて表示しています。

	略 称	産 業 大 分 類
F	電気・ガス水道業等	電気・ガス・熱供給・水道業
L	学術研究等	学術研究, 専門・技術サービス業
N	生活関連サービス業等	生活関連サービス業, 娯楽業
R	他に分類されないサービス業	サービス業（他に分類されないもの）

- 8 実数表の製造業（産業中分類）の一部については、下記の略称を用いて表示しています。

	略 称	産 業 中 分 類		略 称	産 業 中 分 類
E09, 10	食料品・たばこ	食料品製造業、飲料・たばこ・飼料製造業	E25	はん用機械器具	はん用機械器具製造業
E12	木材・木製品	木材・木製品製造業（家具を除く）	E26	生産用機械器具	生産用機械器具製造業
E13	家具・装備品	家具・装備品製造業	E27	業務用機械器具	業務用機械器具製造業
E14	パルプ・紙	パルプ・紙・紙加工品製造業	E28	電子・デバイス	電子部品・デバイス・電子回路製造業
E16, 17	化学、石油・石炭	化学工業、石油製品・石炭製品製造業	E29	電気機械器具	電気機械器具製造業
E18	プラスチック製品	プラスチック製品製造業（別掲を除く）	E30	情報通信機械器具	情報通信機械器具製造業
E19	ゴム製品	ゴム製品製造業	E31	輸送用機械器具	輸送用機械器具製造業
E21	窯業・土石製品	窯業・土石製品製造業	E32, 20	その他の製造業、なめし革	その他の製造業、なめし革・同製品・毛皮製造業

- 9 実数表の各一括分の内容は以下のとおりです。

表 示	内 容
M一括分	産業大分類「宿泊業, 飲食サービス業」のうち、「飲食店」、「持ち帰り・配達サービス業」のこと
P一括分	産業大分類「医療, 福祉」のうち、「保健衛生」、「社会保険・社会福祉・介護事業」のこと
R一括分	「サービス業（他に分類されないもの）」のうち、「廃棄物処理業」、「自動車整備業」、「機械等修理業（別掲を除く）」、「政治・経済・文化団体」、「宗教」、「その他のサービス業」のこと

# I 結果の概要

## 1 賃金の動き

### (1) 事業所規模5人以上

10月の1人平均月間現金給与総額（調査産業計）は258,153円で、前年同月比0.1%増となった。

現金給与総額のうち定期給与は254,521円で、前年同月比1.1%増、特別給与は3,632円で、前年同月差2,407円減となった。

定期給与のうち所定内給与は232,116円で、前年同月比1.1%増、超過労働給与は22,405円で、前年同月差451円増となった。

表1 月間現金給与総額

(事業所規模5人以上)

産 業	現金給与総額		定期給与		所定内給与		超過労働給与		特別給与	
	円	前年 同月比 %	円	前年 同月比 %	円	前年 同月比 %	円	前年 同月差 円	円	前年 同月差 円
TL 調査産業計	258,153	0.1	254,521	1.1	232,116	1.1	22,405	451	3,632	-2,407
D 建設業	319,258	-7.0	316,509	-5.3	295,229	-5.0	21,280	-2,120	2,749	-6,423
E 製造業	304,183	-1.3	303,268	1.1	270,370	2.2	32,898	-2,469	915	-7,764
F 電気・ガス・熱供給・水道業	447,569	-8.5	434,916	-10.1	373,824	-6.5	61,092	-22,808	12,653	7,292
G 情報通信業	350,705	-1.5	298,403	1.3	277,981	0.2	20,422	2,872	52,302	-9,429
H 運輸業、郵便業	290,909	8.3	288,343	7.5	230,536	3.0	57,807	13,139	2,566	2,495
I 卸売業、小売業	229,228	-1.7	223,806	-1.7	212,191	-1.2	11,615	-1,594	5,422	282
J 金融業、保険業	343,499	0.9	342,431	5.6	314,072	4.1	28,359	6,132	1,068	-15,110
K 不動産業、物品賃貸業	265,787	-3.2	248,591	-9.5	230,919	-10.4	17,672	752	17,196	17,196
L 学術研究、専門・技術サービス業	333,270	-2.5	323,832	-4.2	302,771	-4.4	21,061	-417	9,438	5,735
M 宿泊業、飲食サービス業	125,916	18.1	125,691	17.9	116,399	17.2	9,292	2,165	225	111
N 生活関連サービス業、娯楽業	188,807	-12.0	188,807	-11.9	184,422	-10.6	4,385	-3,524	0	-214
O 教育、学習支援業	243,226	-3.0	237,727	0.4	232,690	-0.2	5,037	1,320	5,499	-8,418
P 医療、福祉	262,014	5.8	256,134	4.0	236,611	2.8	19,523	3,270	5,880	4,579
Q 複合サービス事業	269,281	-6.0	268,737	-5.8	260,869	-4.3	7,868	-4,737	544	-694
R サービス業（他に分類されないもの）	193,117	-0.1	192,576	1.2	176,153	1.2	16,423	105	541	-2,371

### (2) 事業所規模30人以上

10月の1人平均月間現金給与総額（調査産業計）は285,242円で、前年同月比1.3%増となった。

現金給与総額のうち定期給与は281,070円で、前年同月比2.4%増、特別給与は4,172円で、前年同月差2,920円減となった。

定期給与のうち所定内給与は253,318円で、前年同月比2.4%増、超過労働給与は27,752円で、前年同月差815円増となった。

表2 月間現金給与総額

(事業所規模30人以上)

産 業	現金給与総額		定期給与		所定内給与		超過労働給与		特別給与	
	円	前年 同月比 %	円	前年 同月比 %	円	前年 同月比 %	円	前年 同月差 円	円	前年 同月差 円
TL 調査産業計	285,242	1.3	281,070	2.4	253,318	2.4	27,752	815	4,172	-2,920
D 建設業	343,781	-11.8	343,781	-11.7	308,896	-15.8	34,885	12,245	0	0
E 製造業	323,781	-1.6	323,169	1.5	285,473	3.2	37,696	-3,891	612	-10,054
F 電気・ガス・熱供給・水道業	481,705	-1.6	472,979	-2.2	393,771	-1.5	79,208	-4,692	8,726	3,365
G 情報通信業	414,300	-2.4	334,436	-4.9	307,370	-6.8	27,066	4,746	79,864	7,224
H 運輸業、郵便業	263,071	5.1	259,273	3.6	213,567	-1.1	45,706	11,453	3,798	3,690
I 卸売業、小売業	245,655	7.5	239,662	8.0	225,223	7.5	14,439	1,936	5,993	-755
J 金融業、保険業	367,903	-2.8	366,863	-2.7	333,450	-3.5	33,413	2,155	1,040	-19
K 不動産業、物品賃貸業	277,456	-5.3	277,456	-5.4	262,337	-4.5	15,119	-3,102	0	0
L 学術研究、専門・技術サービス業	400,743	1.2	385,239	-1.0	354,282	-0.9	30,957	-1,266	15,504	9,263
M 宿泊業、飲食サービス業	163,971	23.5	163,828	23.5	153,925	25.3	9,903	26	143	33
N 生活関連サービス業、娯楽業	182,847	-18.5	182,847	-18.4	177,447	-16.4	5,400	-6,464	0	-139
O 教育、学習支援業	280,203	-6.4	276,162	0.1	268,882	-0.6	7,280	2,133	4,041	-19,505
P 医療、福祉	303,866	9.7	295,234	6.7	269,302	5.4	25,932	4,492	8,632	8,332
Q 複合サービス事業	310,083	3.4	309,013	4.1	295,315	6.4	13,698	-5,900	1,070	-1,338
R サービス業（他に分類されないもの）	170,620	1.5	169,942	1.3	155,413	0.3	14,529	1,786	678	250

## 2 労働時間の動き

### (1) 事業所規模5人以上

10月の1人平均月間総実労働時間（調査産業計）は142.6時間で、前年同月比1.9%減となった。

総実労働時間のうち、所定内労働時間は131.5時間で、前年同月比1.5%減、所定外労働時間は11.1時間で、前年同月比6.7%減となった。

「製造業」の所定外労働時間は14.3時間で、前年同月比15.8%減となった。

表3 月間実労働時間及び出勤日数

(事業所規模5人以上)

産 業	総実労働時間						所定内労働時間		所定外労働時間		出勤日数	
	前年		前年		前年		前年		前年			
	時間	%	時間	%	時間	%	時間	%	日	同月差		
TL 調査産業計	142.6	-1.9	131.5	-1.5	11.1	-6.7	18.5	-0.3				
D 建設業	161.2	-3.3	148.8	-3.9	12.4	4.2	20.1	-0.9				
E 製造業	161.3	-1.7	147.0	0.0	14.3	-15.8	19.5	0.0				
F 電気・ガス・熱供給・水道業	152.4	-2.9	132.4	-2.6	20.0	-5.2	18.2	0.1				
G 情報通信業	150.0	9.3	136.9	10.6	13.1	-2.3	18.6	1.8				
H 運輸業，郵便業	179.3	-1.3	146.7	-2.4	32.6	4.1	20.1	-0.1				
I 卸売業，小売業	130.8	-4.2	123.5	-4.0	7.3	-6.5	18.4	-0.5				
J 金融業，保険業	150.7	1.9	136.4	-1.5	14.3	52.1	18.9	-0.7				
K 不動産業，物品賃貸業	140.6	-4.7	129.7	-6.1	10.9	18.4	18.4	-0.7				
L 学術研究，専門・技術サービス業	156.5	2.1	144.5	0.4	12.0	26.3	18.8	0.0				
M 宿泊業，飲食サービス業	97.9	2.5	92.3	2.5	5.6	1.8	15.1	0.0				
N 生活関連サービス業，娯楽業	125.3	-7.4	121.9	-6.3	3.4	-34.6	18.6	-0.4				
O 教育，学習支援業	125.0	-7.2	117.4	-5.3	7.6	-29.6	16.8	-1.3				
P 医療，福祉	137.5	-0.8	132.3	-0.8	5.2	-2.0	18.2	-0.2				
Q 複合サービス事業	142.7	-8.6	139.1	-6.5	3.6	-52.6	18.0	-1.7				
R サービス業（他に分類されないもの）	128.6	-0.4	119.7	-0.2	8.9	-3.2	18.2	-0.4				

### (2) 事業所規模30人以上

10月の1人平均月間総実労働時間（調査産業計）は149.3時間で、前年同月比1.8%減となった。

総実労働時間のうち、所定内労働時間は136.8時間で、前年同月比1.0%減、所定外労働時間は12.5時間で、前年同月比10.1%減となった。

「製造業」の所定外労働時間は15.8時間で、前年同月比19.8%減となった。

表4 月間実労働時間及び出勤日数

(事業所規模30人以上)

産 業	総実労働時間						所定内労働時間		所定外労働時間		出勤日数	
	前年		前年		前年		前年		前年			
	時間	%	時間	%	時間	%	時間	%	日	同月差		
TL 調査産業計	149.3	-1.8	136.8	-1.0	12.5	-10.1	18.9	-0.3				
D 建設業	154.1	-7.7	133.4	-16.1	20.7	152.7	19.4	-1.8				
E 製造業	164.3	-2.2	148.5	0.1	15.8	-19.8	19.5	0.1				
F 電気・ガス・熱供給・水道業	158.5	1.0	136.1	0.2	22.4	6.2	18.5	0.4				
G 情報通信業	158.9	-0.4	142.2	0.4	16.7	-6.7	19.1	0.0				
H 運輸業，郵便業	166.7	-2.4	140.3	-3.4	26.4	3.5	19.5	-0.1				
I 卸売業，小売業	133.8	-0.1	124.9	-1.3	8.9	21.9	19.0	-0.4				
J 金融業，保険業	148.7	-0.3	130.2	-4.4	18.5	42.3	18.8	-0.4				
K 不動産業，物品賃貸業	131.7	0.3	118.1	-4.3	13.6	74.5	18.7	0.4				
L 学術研究，専門・技術サービス業	164.9	1.5	148.9	0.2	16.0	14.3	19.3	0.4				
M 宿泊業，飲食サービス業	115.0	4.2	107.1	4.3	7.9	2.6	16.0	-0.5				
N 生活関連サービス業，娯楽業	124.7	-5.4	120.2	-3.7	4.5	-36.6	17.8	-1.3				
O 教育，学習支援業	134.2	-10.4	130.2	-3.7	4.0	-72.6	18.1	-1.0				
P 医療，福祉	148.1	0.0	142.4	0.1	5.7	0.0	18.8	-0.4				
Q 複合サービス事業	144.7	-6.4	138.8	-4.2	5.9	-39.2	18.5	-0.9				
R サービス業（他に分類されないもの）	124.8	-1.3	116.6	-1.1	8.2	-5.7	18.4	-0.5				

### 3 雇用の動き

#### (1) 事業所規模5人以上

10月末の常用労働者数は1,411,525人で、前年同月比1.0%増となった。また、パートタイム労働者比率は30.6%で、前年同月差0.1ポイント増となった。

調査産業計の労働異動率をみると、入職率は1.67%で、前年同月差0.26ポイント増、離職率は1.92%で、前年同月差0.25ポイント増となった。

表5 月末常用労働者数及び労働異動率

(事業所規模5人以上)

産 業	常用労働者数		パートタイム労働者比率		労働異動率			
	人	前年 同月比 %	%	前年 同月差 ポイント	入職率 %	前年 同月差 ポイント	離職率 %	前年 同月差 ポイント
TL 調査産業計	1,411,525	1.0	30.6	0.1	1.67	0.26	1.92	0.25
D 建設業	67,585	9.1	11.7	4.7	0.97	-0.55	3.10	2.65
E 製造業	388,241	-1.5	13.2	0.1	1.15	0.27	1.25	0.08
F 電気・ガス・熱供給・水道業	6,774	224.6	13.8	10.0	0.13	-0.06	0.29	-0.28
G 情報通信業	17,490	0.3	9.3	-11.9	0.43	-1.25	1.03	-0.44
H 運輸業,郵便業	88,161	0.7	17.0	0.9	2.27	0.69	2.20	0.79
I 卸売業,小売業	222,406	2.0	45.4	4.6	1.61	0.31	1.39	-0.52
J 金融業,保険業	31,492	-0.8	12.5	-3.9	1.31	0.13	0.59	-0.45
K 不動産業,物品賃貸業	13,608	-3.1	36.9	7.3	1.50	-0.22	1.45	0.72
L 学術研究,専門・技術サービス業	32,776	-4.4	12.1	-2.7	0.42	-0.39	4.03	3.38
M 宿泊業,飲食サービス業	124,144	3.1	77.6	-4.1	3.28	-0.83	4.75	0.37
N 生活関連サービス業,娯楽業	39,689	3.9	45.5	7.6	1.60	0.19	2.49	1.05
O 教育,学習支援業	75,326	3.8	37.5	-1.8	1.34	0.89	0.82	-0.12
P 医療,福祉	181,322	-2.0	29.1	-0.9	1.62	0.50	1.60	-0.07
Q 複合サービス事業	12,566	1.0	21.7	-0.4	2.52	1.20	1.80	0.98
R サービス業(他に分類されないもの)	109,729	1.5	38.6	-7.4	2.82	1.07	2.32	0.10

#### (2) 事業所規模30人以上

10月末の常用労働者数は825,318人で、前年同月比0.4%減となった。また、パートタイム労働者比率は24.3%で、前年同月差0.9ポイント減となった。

調査産業計の労働異動率をみると、入職率は1.44%で、前年同月差0.19ポイント増、離職率は1.64%で、前年同月差0.11ポイント増となった。

表6 月末常用労働者数及び労働異動率

(事業所規模30人以上)

産 業	常用労働者数		パートタイム労働者比率		労働異動率			
	人	前年 同月比 %	%	前年 同月差 ポイント	入職率 %	前年 同月差 ポイント	離職率 %	前年 同月差 ポイント
TL 調査産業計	825,318	-0.4	24.3	-0.9	1.44	0.19	1.64	0.11
D 建設業	19,938	4.6	14.7	11.4	1.15	-0.52	4.79	4.60
E 製造業	300,480	-1.2	9.5	0.4	0.99	0.11	1.11	-0.08
F 電気・ガス・熱供給・水道業	4,862	133.1	7.7	3.9	0.18	-0.01	0.41	-0.16
G 情報通信業	11,472	1.9	1.8	-2.6	0.65	0.17	0.95	0.78
H 運輸業,郵便業	59,507	3.1	21.2	2.1	2.51	0.67	2.64	1.43
I 卸売業,小売業	81,661	-0.3	45.5	-3.3	0.92	-0.37	1.26	-0.01
J 金融業,保険業	14,592	-4.2	14.5	4.0	2.11	1.27	1.26	0.11
K 不動産業,物品賃貸業	3,782	-3.9	31.6	4.0	1.74	1.26	0.64	-0.25
L 学術研究,専門・技術サービス業	20,299	0.0	6.2	-2.0	0.70	-0.06	0.95	-0.14
M 宿泊業,飲食サービス業	46,570	2.1	65.7	-9.3	3.62	0.09	3.80	-2.03
N 生活関連サービス業,娯楽業	22,804	8.1	41.0	7.0	1.43	-0.76	1.29	-0.83
O 教育,学習支援業	41,383	-3.7	31.7	1.7	1.15	0.92	1.08	0.83
P 医療,福祉	118,664	-2.6	21.5	-3.3	1.03	0.21	1.31	0.01
Q 複合サービス事業	6,362	0.1	15.2	-9.4	0.16	-0.35	0.11	-1.46
R サービス業(他に分類されないもの)	72,942	-2.4	47.6	-3.7	2.97	0.75	2.79	0.31

II 統計表 1 指数表

第1表 名目賃金指数(現金給与総額)

事業所規模5人以上 (平成27年平均=100)

年月	TL	D	E	F	G	H	I	J	K	L	M	N	O	P	Q	R
	調査 産業計	建設業	製造業	電気・ガス 水道業等	情報 通信業	運輸業 郵便業	卸売業 小売業	金融業 保険業	不動産業 物品賃貸業	学 術 研究等	宿泊業 飲食サービス業	生活関連 サービス業等	教育、学習 支援業	医療 福祉	複 合	他に分類され ないサービス業
<b>指 数</b>																
平成 25年	101.4	118.2	98.5	102.2	88.8	106.1	99.7	108.0	102.1	102.0	89.2	115.7	108.0	98.5	103.5	99.6
26	99.7	114.9	98.3	97.9	97.2	102.5	101.0	98.5	99.9	104.6	88.6	99.7	90.3	99.8	99.0	97.8
27	100.0	100.0	100.0	100.0	100.0	100.0	100.0	100.0	100.0	100.0	100.0	100.0	100.0	100.0	100.0	100.0
28	98.8	108.3	99.8	94.5	91.9	105.8	96.3	88.2	107.0	91.5	95.1	94.6	103.1	98.4	97.6	95.8
29	100.5	115.3	100.8	100.1	87.5	110.9	93.6	93.6	108.5	97.4	100.6	98.3	105.7	98.9	101.6	92.8
30	<b>100.4</b>	<b>131.1</b>	<b>99.9</b>	<b>119.9</b>	<b>82.8</b>	<b>104.4</b>	<b>109.2</b>	<b>90.2</b>	<b>86.9</b>	<b>110.0</b>	<b>90.2</b>	<b>102.8</b>	<b>86.3</b>	<b>102.9</b>	<b>100.9</b>	<b>96.0</b>
30年 10	84.3	106.2	81.6	99.8	79.2	88.7	95.3	68.4	78.0	83.8	81.0	107.2	70.4	86.7	77.1	87.5
11	87.6	106.5	86.8	100.8	68.8	92.0	102.9	71.1	76.4	83.8	85.3	96.2	65.5	92.8	77.4	89.2
12	173.2	204.3	184.5	239.4	143.0	163.2	180.3	194.0	129.8	221.8	107.7	135.9	163.8	172.0	191.0	151.1
31年 1月	85.1	106.3	83.5	93.4	74.5	92.6	89.8	71.8	74.6	86.0	96.5	87.4	59.5	94.4	88.3	87.3
2	82.3	97.4	80.7	91.8	70.9	92.5	90.5	68.6	79.7	85.5	90.9	90.0	55.5	87.1	84.0	85.9
3	85.6	105.4	80.8	89.2	74.5	91.8	96.2	76.9	81.4	99.0	96.5	88.3	59.4	92.6	101.0	88.3
4	85.3	102.7	82.8	96.5	87.8	94.8	93.8	70.8	79.8	88.3	99.7	92.7	57.4	88.4	91.0	87.8
元年 5	82.9	95.7	80.4	90.0	71.0	89.6	90.1	70.2	75.5	84.8	99.3	90.7	62.5	87.9	75.8	87.5
6	128.9	156.3	123.4	260.8	127.1	150.4	119.0	159.8	73.2	111.2	108.1	118.0	146.6	135.3	115.9	129.7
7	130.9	129.2	142.6	89.9	106.8	125.5	169.4	81.0	113.9	170.6	133.2	119.5	87.0	116.8	147.0	111.2
8	87.7	102.9	89.1	87.3	66.8	101.3	93.6	69.3	73.4	82.1	104.2	103.3	66.4	88.6	72.7	88.1
9	84.5	113.4	80.5	83.8	66.7	92.3	92.5	68.9	71.0	82.7	106.6	95.0	66.2	90.6	72.3	84.0
10	<b>84.4</b>	<b>98.8</b>	<b>80.5</b>	<b>91.3</b>	<b>78.0</b>	<b>96.1</b>	<b>93.7</b>	<b>69.0</b>	<b>75.5</b>	<b>81.7</b>	<b>95.7</b>	<b>94.3</b>	<b>68.3</b>	<b>91.7</b>	<b>72.5</b>	<b>87.4</b>
<b>前年(同月)増減率(%)</b>																
平成 25年	1.0	2.3	1.5	0.3	13.2	1.7	0.9	7.5	20.8	1.3	0.7	-2.7	6.3	-6.3	5.8	-4.4
26	-1.7	-2.8	-0.3	-4.2	9.3	-3.5	1.4	-8.8	-2.1	2.5	-0.7	-13.8	-16.4	1.3	-4.4	-1.8
27	0.3	-12.9	1.8	2.2	3.0	-2.5	-1.1	1.4	0.1	-4.3	12.9	0.3	10.8	0.2	1.0	2.2
28	-1.2	8.2	-0.2	-5.5	-8.1	5.9	-3.6	-11.7	7.0	-8.6	-5.0	-5.5	3.1	-1.6	-2.4	-4.2
29	1.7	6.5	1.0	5.9	-4.8	4.8	-2.8	6.1	1.4	6.4	5.8	3.9	2.5	0.5	4.1	-3.1
30	<b>-0.1</b>	<b>13.7</b>	<b>-0.9</b>	<b>19.8</b>	<b>-5.4</b>	<b>-5.9</b>	<b>16.7</b>	<b>-3.6</b>	<b>-19.9</b>	<b>12.9</b>	<b>-10.3</b>	<b>4.6</b>	<b>-18.4</b>	<b>4.0</b>	<b>-0.7</b>	<b>3.4</b>
30年 10	-0.8	5.9	-4.7	14.2	6.6	-7.8	18.5	-1.7	-0.8	10.1	-14.8	17.0	-17.5	4.5	-1.5	5.0
11	1.4	-9.1	0.3	20.1	-6.1	-1.1	26.1	2.2	-5.9	7.2	-7.5	4.8	-25.1	10.0	-1.5	7.1
12	-2.6	16.6	-1.7	4.0	-5.7	-8.8	25.9	-13.5	-19.6	14.3	-20.3	13.5	-28.1	-3.2	-5.2	11.3
31年 1月	-2.2	2.2	-2.2	-3.1	11.9	1.0	2.5	0.6	-16.8	-6.7	11.4	-22.1	-29.2	3.4	-22.8	1.7
2	-0.6	-9.1	-1.1	-4.9	3.8	2.8	5.4	-0.4	15.5	-1.3	8.9	2.0	-21.5	-0.8	9.7	3.1
3	-0.3	-5.8	-3.9	-7.1	6.4	4.1	5.0	5.1	15.6	0.9	12.3	-5.9	-15.4	-0.4	21.1	6.1
4	-0.7	-6.8	0.0	-2.5	9.5	2.6	0.0	-7.0	10.1	0.3	15.9	12.5	-21.7	-2.8	9.6	1.6
元年 5	-1.0	-17.8	-1.8	-4.7	-1.5	0.7	1.8	4.3	4.9	0.4	13.6	-2.4	-9.9	1.3	7.1	5.4
6	-5.4	-35.7	0.5	13.9	1.5	-3.8	-12.3	-8.4	-2.1	-14.0	2.9	9.2	-11.4	-2.0	1.4	13.8
7	3.1	-5.9	0.6	-4.2	22.9	7.2	10.1	6.7	-22.0	0.0	37.3	-2.8	20.2	0.6	-2.3	-3.1
8	-0.3	-9.1	5.9	-11.1	3.4	6.2	-7.8	-1.4	-10.2	-12.0	13.8	2.1	2.0	-6.2	-28.9	1.8
9	1.2	0.9	-1.0	-12.2	-2.9	3.8	-1.3	-3.5	-13.7	-5.9	24.5	2.3	2.0	7.5	2.6	-3.6
10	<b>0.1</b>	<b>-7.0</b>	<b>-1.3</b>	<b>-8.5</b>	<b>-1.5</b>	<b>8.3</b>	<b>-1.7</b>	<b>0.9</b>	<b>-3.2</b>	<b>-2.5</b>	<b>18.1</b>	<b>-12.0</b>	<b>-3.0</b>	<b>5.8</b>	<b>-6.0</b>	<b>-0.1</b>
対前月増減率(%)	<b>-0.1</b>	<b>-12.9</b>	<b>0.0</b>	<b>8.9</b>	<b>16.9</b>	<b>4.1</b>	<b>1.3</b>	<b>0.1</b>	<b>6.3</b>	<b>-1.2</b>	<b>-10.2</b>	<b>-0.7</b>	<b>3.2</b>	<b>1.2</b>	<b>0.3</b>	<b>4.0</b>

事業所規模30人以上 (平成27年平均=100)

年月	TL	D	E	F	G	H	I	J	K	L	M	N	O	P	Q	R
	調査 産業計	建設業	製造業	電気・ガス 水道業等	情報 通信業	運輸業 郵便業	卸売業 小売業	金融業 保険業	不動産業 物品賃貸業	学 術 研究等	宿泊業 飲食サービス業	生活関連 サービス業等	教育、学習 支援業	医療 福祉	複 合	他に分類され ないサービス業
<b>指 数</b>																
平成 25年	99.7	117.6	97.8	88.7	89.3	102.2	102.2	108.0	72.3	101.3	93.1	103.3	99.0	100.5	98.2	96.2
26	100.3	104.7	98.0	83.7	99.8	105.8	103.7	100.2	79.6	104.5	97.5	96.9	101.1	101.9	105.4	97.1
27	100.0	100.0	100.0	100.0	100.0	100.0	100.0	100.0	100.0	100.0	100.0	100.0	100.0	100.0	100.0	100.0
28	100.5	100.2	100.3	98.6	100.7	99.5	98.0	94.7	102.2	102.6	95.6	100.2	111.5	101.0	98.6	98.6
29	101.0	102.1	100.1	99.6	101.0	101.7	99.1	95.9	109.7	98.5	101.8	100.9	115.0	100.8	101.9	95.8
30	<b>100.6</b>	<b>142.0</b>	<b>98.9</b>	<b>113.8</b>	<b>94.7</b>	<b>91.4</b>	<b>114.7</b>	<b>98.5</b>	<b>84.0</b>	<b>117.1</b>	<b>93.3</b>	<b>103.0</b>	<b>86.9</b>	<b>106.5</b>	<b>98.1</b>	<b>95.6</b>
30年 10	83.1	96.6	79.6	94.8	87.2	78.1	97.4	72.7	65.9	89.7	85.1	109.7	75.1	89.8	75.6	89.0
11	86.9	98.1	85.4	95.7	75.4	81.8	108.0	73.6	64.3	88.3	94.9	91.4	67.6	96.5	75.6	90.9
12	183.2	234.8	190.5	227.3	181.6	147.4	188.4	230.9	92.1	262.3	119.4	143.8	169.5	185.1	177.0	139.7
31年 1月	85.2	101.9	82.5	91.6	73.4	85.0	96.8	74.4	55.1	87.4	102.6	85.2	62.9	97.8	79.4	88.8
2	81.0	83.2	78.1	91.0	67.9	82.9	96.8	69.5	66.8	85.1	99.6	87.8	56.3	91.8	81.2	86.5
3	83.7	81.1	78.7	87.2	72.4	81.2	104.5	75.0	66.5	99.6	112.0	84.0	57.7	98.2	101.4	88.5
4	84.0	97.2	80.2	89.7	87.8	84.9	104.6	70.8	52.6	90.5	114.0	88.1	58.3	92.8	75.2	85.8
元年 5	82.1	78.5	78.7	87.5	70.6	79.3	100.8	72.3	47.5	87.5	111.1	87.2	65.4	93.4	76.1	85.3
6	136.7	192.2	127.8	249.1	138.7	135.6	139.5	170.8	43.3	125.9	122.7	177.2	145.6	109.9	116.4	
7	131.8	96.7	144.2	89.0	116.3	112.3	180.0	82.5	106.8	188.4	159.3	98.2	75.8	122.5	162.6	104.7
8	87.9	86.1	88.0	90.9	69.6	83.4	99.2	70.7	63.5	92.6	117.9	102.0	68.2	93.5	78.4	93.6
9	83.3	103.7	78.4	87.4	68.3	79.8	99.2	71.0	60.5	94.1	112.4	90.1	67.5	95.3	78.4	86.0
10	<b>84.2</b>	<b>85.2</b>	<b>78.3</b>	<b>93.3</b>	<b>85.1</b>	<b>82.1</b>	<b>104.7</b>	<b>70.7</b>	<b>62.4</b>	<b>90.8</b>	<b>105.1</b>	<b>89.4</b>	<b>70.3</b>	<b>98.5</b>	<b>78.2</b>	<b>90.3</b>
<b>前年(同月)増減率(%)</b>																
平成 25年	0.1	1.6	0.8	-3.1	18.7	0.5	-1.2	2.3	18.2	-4.6	1.5	-2.3	1.5	-5.8	5.7	2.2
26	0.5	-11.0	0.2	-5.7	11.7	3.5	1.4	-7.2	10.2	3.1	4.8	-6.2	2.0	1.4	7.2	1.0
27	-0.3	-4.5	2.0	19.5	0.2	-5.4	-3.5	-0.2	25.6	-4.3	2.5	3.2	-1.1	-1.8	-5.1	3.0
28	0.6	0.2	0.4	-1.3	0.6	-0.5	-1.9	-5.4	2.2	2.6	-4.3	0.2	11.5	1.1	-1.4	-1.4
29	0.5	1.9	-0.2	1.0	0.3	2.2	1.1	1.3	7.3	-4.0	6.5	0.7	3.1	-0.2	3.3	-2



第2表 実質賃金指数(現金給与総額)

事業所規模5人以上

(平成27年平均=100)

年月	TL	D	E	F	G	H	I	J	K	L	M	N	O	P	Q	R
	調査 産業計	建設業	製造業	電気・ガス 水道業等	情報 通信業	運輸業 郵便業	卸売業 小売業	金融業 保険業	不動産業 物品賃貸業	学 術研究等	宿泊業、飲 食サービス業	生活関連 サービス業等	教育、学習 支援業	医療、 福祉	複 合サービス業	他に分類され ないサービス業
<b>指 数</b>																
平成 25年	106.2	123.8	103.1	107.0	93.0	111.1	104.4	113.1	106.9	106.8	93.4	121.2	113.1	103.1	108.4	104.3
26	100.9	116.3	99.5	99.1	98.4	103.7	102.2	99.7	101.1	105.9	89.7	100.9	91.4	101.0	100.2	99.0
27	100.0	100.0	100.0	100.0	100.0	100.0	100.0	100.0	100.0	100.0	100.0	100.0	100.0	100.0	100.0	100.0
28	-	-	-	-	-	-	-	-	-	-	-	-	-	-	-	-
29	-	-	-	-	-	-	-	-	-	-	-	-	-	-	-	-
30	<b>99.0</b>	<b>129.3</b>	<b>98.5</b>	<b>118.2</b>	<b>81.7</b>	<b>103.0</b>	<b>107.7</b>	<b>89.0</b>	<b>85.7</b>	<b>108.5</b>	<b>89.0</b>	<b>101.4</b>	<b>85.1</b>	<b>101.5</b>	<b>99.5</b>	<b>94.7</b>
30年 10	82.5	103.9	79.8	97.7	77.5	86.8	93.2	66.9	76.3	82.0	79.3	104.9	68.9	84.8	75.4	85.6
11	86.1	104.7	85.3	99.1	67.6	90.5	101.2	69.9	75.1	82.4	83.9	94.6	64.4	91.2	76.1	87.7
12	171.0	201.7	182.1	236.3	141.2	161.1	178.0	191.5	128.1	219.0	106.3	134.2	161.7	169.8	188.5	149.2
31年 1月	83.8	104.7	82.3	92.0	73.4	91.2	88.5	70.7	73.5	84.7	95.1	86.1	58.6	93.0	87.0	86.0
2	81.1	96.0	79.5	90.4	69.9	91.1	89.2	67.6	78.5	84.2	89.6	88.7	54.7	85.8	82.8	84.6
3	84.3	103.7	79.5	87.8	73.3	90.4	94.7	75.7	80.1	97.4	95.0	86.9	58.5	91.1	99.4	86.9
4	83.7	100.8	81.3	94.7	86.2	93.0	92.1	69.5	78.3	86.7	97.8	91.0	56.3	86.8	89.3	86.2
元年 5	81.5	94.1	79.1	88.5	69.8	88.1	88.6	69.0	74.2	83.4	97.6	89.2	61.5	86.4	74.5	86.0
6	127.1	154.1	121.7	257.2	125.3	148.3	117.4	157.6	72.2	109.7	106.6	116.4	144.6	133.4	114.3	127.9
7	129.0	127.3	140.5	88.6	105.2	123.6	166.9	79.8	112.2	168.1	131.2	117.7	85.7	115.1	144.8	109.6
8	86.2	101.2	87.6	85.8	65.7	99.6	92.0	68.1	72.2	80.7	102.5	101.6	65.3	87.1	71.5	86.6
9	83.1	111.5	79.2	82.4	65.6	90.8	91.0	67.7	69.8	81.3	104.8	93.4	65.1	89.1	71.1	82.6
10	<b>83.0</b>	<b>97.1</b>	<b>79.2</b>	<b>89.8</b>	<b>76.7</b>	<b>94.5</b>	<b>92.1</b>	<b>67.8</b>	<b>74.2</b>	<b>80.3</b>	<b>94.1</b>	<b>92.7</b>	<b>67.2</b>	<b>90.2</b>	<b>71.3</b>	<b>85.9</b>
<b>前年(同月)増減率(%)</b>																
平成 25年	0.5	1.8	1.0	-0.2	12.7	1.2	0.4	7.0	20.2	0.8	0.1	-3.2	5.7	-6.8	5.3	-4.8
26	-4.9	-6.0	-3.6	-7.2	5.7	-6.6	-2.0	-11.8	-5.3	-0.8	-3.9	-16.7	-19.1	-2.0	-7.5	-5.0
27	-0.7	-13.8	0.7	1.1	2.0	-3.5	-2.0	0.4	-1.0	-5.4	11.7	-0.8	9.6	-0.8	-0.1	1.0
28	-	-	-	-	-	-	-	-	-	-	-	-	-	-	-	-
29	-	-	-	-	-	-	-	-	-	-	-	-	-	-	-	-
30	<b>-1.2</b>	<b>12.4</b>	<b>-2.0</b>	<b>18.4</b>	<b>-6.3</b>	<b>-6.9</b>	<b>15.4</b>	<b>-4.6</b>	<b>-20.8</b>	<b>11.7</b>	<b>-11.3</b>	<b>3.5</b>	<b>-19.3</b>	<b>2.9</b>	<b>-1.8</b>	<b>2.4</b>
30年 10	-2.5	4.1	-6.3	12.3	4.9	-9.3	16.5	-3.5	-2.4	8.3	-16.2	15.1	-18.8	2.7	-3.2	3.3
11	0.7	-9.7	-0.4	19.3	-6.9	-1.7	25.2	1.5	-6.6	6.5	-8.1	4.1	-25.6	9.1	-2.2	6.3
12	-2.8	16.4	-1.9	3.8	-5.9	-9.0	25.7	-13.7	-19.8	14.1	-20.4	13.3	-28.2	-3.4	-5.4	11.2
31年 1月	-2.7	1.7	-2.6	-3.6	11.4	0.6	2.2	0.1	-17.1	-7.1	11.0	-22.4	-29.5	3.0	-23.1	1.3
2	-0.5	-9.0	-1.0	-4.8	4.0	2.8	5.6	-0.3	15.6	-1.2	9.0	2.2	-21.4	-0.7	9.8	3.2
3	-0.6	-6.2	-4.2	-7.4	6.1	3.8	4.8	4.7	15.3	0.6	12.0	-6.2	-15.6	-0.8	20.8	5.8
4	-1.4	-7.4	-0.6	-3.2	8.8	1.9	-0.6	-7.6	9.4	-0.3	15.1	11.8	-22.2	-3.3	8.9	0.9
元年 5	-1.3	-18.1	-2.1	-5.0	-2.0	0.2	1.4	3.9	4.4	0.0	13.1	-2.7	-10.2	0.8	6.6	5.0
6	-5.6	-35.9	0.2	13.6	1.2	-4.1	-12.5	-8.6	-2.4	-14.2	2.5	8.9	-11.6	-2.3	1.1	13.4
7	2.7	-6.3	0.1	-4.5	22.3	6.7	9.7	6.3	-22.4	-0.4	36.8	-3.2	19.7	0.3	-2.8	-3.5
8	-0.6	-9.2	5.7	-11.3	3.3	6.0	-8.0	-1.7	-10.3	-12.2	13.6	1.9	1.9	-6.4	-29.0	1.6
9	1.3	1.0	-0.9	-12.1	-2.8	4.0	-1.1	-3.4	-13.6	-5.8	24.6	2.3	2.0	7.6	2.6	-3.5
10	<b>0.6</b>	<b>-6.5</b>	<b>-0.8</b>	<b>-8.1</b>	<b>-1.0</b>	<b>8.9</b>	<b>-1.2</b>	<b>1.3</b>	<b>-2.8</b>	<b>-2.1</b>	<b>18.7</b>	<b>-11.6</b>	<b>-2.5</b>	<b>6.4</b>	<b>-5.4</b>	<b>0.4</b>
対前月 増減率(%)	<b>-0.1</b>	<b>-12.9</b>	<b>0.0</b>	<b>9.0</b>	<b>16.9</b>	<b>4.1</b>	<b>1.2</b>	<b>0.1</b>	<b>6.3</b>	<b>-1.2</b>	<b>-10.2</b>	<b>-0.7</b>	<b>3.2</b>	<b>1.2</b>	<b>0.3</b>	<b>4.0</b>

事業所規模30人以上

(平成27年平均=100)

年月	TL	D	E	F	G	H	I	J	K	L	M	N	O	P	Q	R
	調査 産業計	建設業	製造業	電気・ガス 水道業等	情報 通信業	運輸業 郵便業	卸売業 小売業	金融業 保険業	不動産業 物品賃貸業	学 術研究等	宿泊業、飲 食サービス業	生活関連 サービス業等	教育、学習 支援業	医療、 福祉	複 合サービス業	他に分類され ないサービス業
<b>指 数</b>																
平成 25月	104.4	123.1	102.4	92.9	93.5	107.0	107.0	113.1	75.7	106.1	97.5	108.2	103.7	105.2	102.8	100.7
26	101.5	106.0	99.2	84.7	101.0	107.1	105.0	101.4	80.6	105.8	98.7	98.1	102.3	103.1	106.7	98.3
27	100.0	100.0	100.0	100.0	100.0	100.0	100.0	100.0	100.0	100.0	100.0	100.0	100.0	100.0	100.0	100.0
28	-	-	-	-	-	-	-	-	-	-	-	-	-	-	-	-
29	-	-	-	-	-	-	-	-	-	-	-	-	-	-	-	-
30	<b>99.2</b>	<b>140.0</b>	<b>97.5</b>	<b>112.2</b>	<b>93.4</b>	<b>90.1</b>	<b>113.1</b>	<b>97.1</b>	<b>82.8</b>	<b>115.5</b>	<b>92.0</b>	<b>101.6</b>	<b>85.7</b>	<b>105.0</b>	<b>96.7</b>	<b>94.3</b>
30年 10	81.3	94.5	77.9	92.8	85.3	76.4	95.3	71.1	64.5	87.8	83.3	107.3	73.5	87.9	74.0	87.1
11	85.4	96.5	84.0	94.1	74.1	80.4	106.2	72.4	63.2	86.8	93.3	89.9	66.5	94.9	74.3	89.4
12	180.8	231.8	188.1	224.4	179.3	145.5	186.0	227.9	90.9	258.9	117.9	142.0	167.3	182.7	174.7	137.9
31年 1月	83.9	100.4	81.3	90.2	72.3	83.7	95.4	73.3	54.3	86.1	101.1	83.9	62.0	96.4	78.2	87.5
2	79.8	82.0	76.9	89.7	66.9	81.7	95.4	68.5	65.8	83.8	98.1	86.5	55.5	90.4	80.0	85.2
3	82.4	79.8	77.5	85.8	71.3	79.9	102.9	73.8	65.5	98.0	110.2	82.7	56.8	96.7	99.8	87.1
4	82.4	95.4	78.7	88.0	86.2	83.3	102.6	69.5	51.6	88.8	111.9	86.5	57.2	91.1	73.8	84.2
元年 5	80.7	77.2	77.4	86.0	69.4	78.0	99.1	71.1	46.7	86.0	109.2	85.7	64.3	91.8	74.8	83.9
6	134.8	189.5	126.0	245.7	136.8	133.7	137.6	168.4	42.7	124.2	126.1	121.0	174.8	143.6	108.4	114.8
7	129.9	95.3	142.1	87.7	114.6	110.6	177.3	81.3	105.2	185.6	156.9	96.7	74.7	120.7	160.2	103.2
8	86.4	84.7	86.5	89.4	68.4	82.0	97.5	69.5	62.4	91.1	115.9	100.3	67.1	91.9	77.1	92.0
9	81.9	102.0	77.1	85.9	67.2	78.5	97.5	69.8	59.5	92.5	110.5	88.6	66.4	93.7	77.1	84.6
10	<b>82.8</b>	<b>83.8</b>	<b>77.0</b>	<b>91.7</b>	<b>83.7</b>	<b>80.7</b>	<b>102.9</b>	<b>69.5</b>	<b>61.4</b>	<b>89.3</b>	<b>103.3</b>	<b>87.9</b>	<b>69.1</b>	<b>96.9</b>	<b>76.9</b>	<b>88.8</b>
<b>前年(同月)増減率(%)</b>																
平成 25年	-0.4	1.2	0.3	-3.5	18.1	0.0	-1.7	1.8	17.6	-5.1	0.8	-2.8	0.9	-6.3	5.1	1.7
26	-2.7	-13.9	-3.1	-8.9	8.0	0.1	-2.0	-10.2	6.6	-0.2	1.4	-9.2	-1.3	-1.9	3.7	-2.3
27	-1.4	-5.5	0.9	18.3	-0.8	-6.4	-4.4	-1.3	24.2	-5.3	1.4	2.2	-2.0	-2.9	-6.1	1.9
28	-	-	-	-	-	-	-	-	-	-	-	-	-	-	-	-
29	-	-	-	-	-	-	-	-	-	-	-	-	-	-	-	-
30	<b>-1.5</b>	<b>37.5</b>	<b>-2.3</b>	<b>13.0</b>	<b>-7.2</b>	<b>-11.1</b>	<b>14.5</b>	<b>1.6</b>	<b>-24.3</b>	<b>17.6</b>	<b>-9.4</b>	<b>1.0</b>	<b>-25.3</b>	<b>4.5</b>	<b>-4.8</b>	<b>-1.3</b>
30年 10	-3.3	9.8	-7.0	12.3	5.3	-15.9	14.7	1.4	-15.1	20.1	-10.9	17.8	-18.0			

第3表 名目賃金指数(定期給与)

事業所規模5人以上

(平成27年平均=100)

年月	TL	D	E	F	G	H	I	J	K	L	M	N	O	P	Q	R
	調査 産業計	建設業	製造業	電気・ガス 水道業等	情報 通信業	報運輸業 郵便業	卸売業 小売業	金融業 保険業	不動産業 物品賃貸業	学術 研究等	宿泊業、飲 食サービス業	生活関連 サービス業等	教育、学習 支援業	医療、 福祉	複 合サービス業	他に分類され ないサービス業
<b>指 数</b>																
平成 25年	101.8	111.4	99.8	114.0	86.0	107.2	99.4	110.3	103.7	107.8	90.1	112.1	103.5	99.0	103.4	101.8
26	99.8	108.9	99.1	106.0	93.2	102.1	97.8	105.3	106.0	105.4	90.2	98.8	89.2	100.7	101.7	100.8
27	100.0	100.0	100.0	100.0	100.0	100.0	100.0	100.0	100.0	100.0	100.0	100.0	100.0	100.0	100.0	100.0
28	99.0	105.2	99.9	93.6	92.7	106.0	95.9	92.7	101.7	94.8	95.3	93.6	99.7	99.6	98.2	100.0
29	100.0	110.7	100.9	96.6	88.4	107.3	92.9	98.1	99.9	99.8	99.4	94.9	103.4	98.2	101.2	97.3
30	<b>99.9</b>	<b>117.0</b>	<b>100.2</b>	<b>121.5</b>	<b>81.3</b>	<b>102.6</b>	<b>104.7</b>	<b>94.7</b>	<b>93.1</b>	<b>111.5</b>	<b>90.8</b>	<b>100.3</b>	<b>85.2</b>	<b>104.2</b>	<b>100.0</b>	<b>98.0</b>
30年 10	99.9	116.0	99.4	125.2	79.6	102.0	108.6	92.4	97.9	108.6	86.4	115.4	83.5	103.4	100.7	99.9
11	100.8	118.5	100.1	127.6	81.4	103.8	109.2	96.1	95.8	109.8	87.8	103.0	82.2	107.5	101.5	100.3
12	100.2	116.3	101.7	121.9	79.3	103.2	107.1	99.5	96.5	108.6	88.8	100.0	82.3	102.8	103.9	99.2
31年 1月	98.8	108.7	100.0	112.3	86.2	106.4	102.7	94.4	100.0	111.8	96.6	94.1	69.6	103.9	108.0	99.6
2	98.8	108.7	100.0	112.3	86.2	106.4	102.7	94.4	100.0	111.8	96.6	94.1	69.6	103.9	108.0	99.6
3	98.4	107.6	98.3	113.1	86.8	103.1	103.2	94.6	101.4	110.8	100.6	93.8	70.7	104.4	102.0	101.3
4	100.4	109.3	100.7	118.4	88.7	107.6	107.0	96.8	96.1	113.0	106.2	99.9	67.9	103.7	99.9	101.2
元年 5	99.4	104.1	99.2	113.0	84.2	102.7	103.8	96.0	94.6	110.8	105.5	97.5	78.5	104.6	98.9	100.9
6	100.2	111.6	101.0	113.7	85.5	106.1	103.4	96.6	90.2	112.9	102.6	94.6	79.0	103.1	102.6	100.1
7	101.2	119.2	99.6	107.5	82.9	108.5	105.4	98.7	88.2	114.0	109.7	100.7	86.7	103.3	95.5	99.5
8	100.0	110.7	98.9	106.5	81.2	106.8	105.8	98.2	90.0	102.8	107.8	100.2	83.3	104.6	95.3	101.5
9	100.1	111.5	99.9	106.3	80.0	106.1	105.0	97.5	87.9	102.4	105.6	102.4	81.9	107.2	94.6	97.4
10	<b>101.0</b>	<b>109.9</b>	<b>100.5</b>	<b>112.6</b>	<b>80.6</b>	<b>109.6</b>	<b>106.7</b>	<b>97.6</b>	<b>88.6</b>	<b>104.0</b>	<b>101.9</b>	<b>101.7</b>	<b>83.8</b>	<b>107.5</b>	<b>94.9</b>	<b>101.1</b>
<b>前年(同月)増減率(%)</b>																
平成 25年	0.4	-0.9	0.8	3.0	8.9	4.1	1.1	1.5	15.5	1.7	0.7	-1.9	4.3	-5.0	1.7	-4.4
26	-1.9	-2.4	-0.7	-7.0	8.4	-4.8	-1.7	-4.5	2.2	-2.2	0.1	-11.8	-13.7	1.6	-1.6	-0.9
27	0.2	-8.1	0.9	-5.7	7.3	-2.1	2.4	-5.0	-5.8	-5.1	10.9	1.2	12.0	-0.6	-1.7	-0.8
28	-1.0	5.1	-0.1	-6.4	-7.3	5.9	-4.2	-7.3	1.7	-5.2	-4.7	-6.4	-0.3	-0.4	-1.9	-0.1
29	1.0	5.2	1.0	3.2	-4.6	1.2	-3.1	5.8	-1.8	5.3	4.3	1.4	3.7	-1.4	3.1	-2.7
30	<b>-0.1</b>	<b>5.7</b>	<b>-0.7</b>	<b>25.8</b>	<b>-8.0</b>	<b>-4.4</b>	<b>12.7</b>	<b>-3.5</b>	<b>-6.8</b>	<b>11.7</b>	<b>-8.7</b>	<b>5.7</b>	<b>-17.6</b>	<b>6.1</b>	<b>-1.2</b>	<b>0.7</b>
30年 10	-0.7	3.2	-2.1	21.0	-10.0	-7.4	18.2	-5.8	0.2	9.0	-12.0	17.6	-22.0	4.0	-1.3	3.6
11	0.2	3.0	-1.6	20.5	-8.0	-0.4	18.1	-2.4	-5.0	7.6	-9.8	7.4	-22.6	7.6	-1.2	3.9
12	-0.4	4.0	-0.4	30.0	-10.6	0.8	16.2	-1.2	-4.8	6.5	-12.3	8.3	-22.8	3.8	-1.1	-0.5
31年 1月	-1.4	-6.9	-0.9	-3.3	4.5	1.3	2.2	0.3	6.9	-5.3	7.8	-4.2	-15.7	-3.9	-0.1	3.2
2	-0.6	-9.2	-0.3	-5.5	4.4	2.7	3.7	1.4	15.9	-1.4	8.5	-0.3	-21.6	-1.1	7.9	3.3
3	-0.2	-8.2	-2.3	-6.1	3.6	2.9	4.6	2.5	16.6	-3.2	10.1	-1.1	-18.8	2.9	3.8	6.0
4	-0.5	-8.2	-0.4	-4.6	6.0	4.3	2.1	1.3	6.1	-1.4	15.8	12.9	-23.9	-2.2	-2.2	2.7
元年 5	0.5	-12.5	0.0	-5.4	2.9	3.9	1.8	4.9	6.8	0.3	13.7	-2.6	-10.0	2.2	6.6	5.1
6	-0.4	-5.7	1.0	-5.3	1.5	-2.4	0.8	3.8	0.1	-1.7	10.1	-5.8	-9.7	-1.2	0.6	1.9
7	0.5	3.4	-1.5	-8.6	4.8	6.2	-3.1	4.0	-11.7	3.0	19.6	-5.0	4.7	-0.4	-6.5	1.5
8	-0.9	-5.2	-1.8	-12.8	3.7	4.4	-2.0	1.8	-7.1	-6.1	12.3	-4.0	2.0	-2.3	-6.2	3.7
9	0.4	-3.0	-0.8	-12.1	-1.1	3.7	-2.6	0.7	-12.8	-5.4	15.8	2.8	0.5	6.6	2.4	-3.1
10	<b>1.1</b>	<b>-5.3</b>	<b>1.1</b>	<b>-10.1</b>	<b>1.3</b>	<b>7.5</b>	<b>-1.7</b>	<b>5.6</b>	<b>-9.5</b>	<b>-4.2</b>	<b>17.9</b>	<b>-11.9</b>	<b>0.4</b>	<b>4.0</b>	<b>-5.8</b>	<b>1.2</b>
対前月 増減率(%)	<b>0.9</b>	<b>-1.4</b>	<b>0.6</b>	<b>5.9</b>	<b>0.8</b>	<b>3.3</b>	<b>1.6</b>	<b>0.1</b>	<b>0.8</b>	<b>1.6</b>	<b>-3.5</b>	<b>-0.7</b>	<b>2.3</b>	<b>0.3</b>	<b>0.3</b>	<b>3.8</b>

事業所規模30人以上

(平成27年平均=100)

年月	TL	D	E	F	G	H	I	J	K	L	M	N	O	P	Q	R
	調査 産業計	建設業	製造業	電気・ガス 水道業等	情報 通信業	報運輸業 郵便業	卸売業 小売業	金融業 保険業	不動産業 物品賃貸業	学術 研究等	宿泊業、飲 食サービス業	生活関連 サービス業等	教育、学習 支援業	医療、 福祉	複 合サービス業	他に分類され ないサービス業
<b>指 数</b>																
平成 25年	100.5	105.0	99.2	104.6	86.8	103.1	101.9	109.8	83.4	104.5	96.2	106.3	96.8	101.5	100.9	98.8
26	100.4	95.1	98.8	98.2	96.2	104.2	101.4	104.6	95.8	102.4	101.8	101.5	98.7	101.7	102.8	100.8
27	100.0	100.0	100.0	100.0	100.0	100.0	100.0	100.0	100.0	100.0	100.0	100.0	100.0	100.0	100.0	100.0
28	100.3	98.4	100.5	97.0	100.2	99.5	98.8	97.1	101.8	100.5	97.5	102.1	106.5	101.2	98.9	99.0
29	100.6	98.9	100.6	97.3	100.3	101.3	97.3	98.5	103.5	97.6	103.7	101.8	109.7	100.3	102.3	96.9
30	<b>100.5</b>	<b>119.2</b>	<b>99.7</b>	<b>118.9</b>	<b>91.4</b>	<b>92.1</b>	<b>110.6</b>	<b>104.1</b>	<b>92.6</b>	<b>115.3</b>	<b>96.4</b>	<b>103.8</b>	<b>86.0</b>	<b>100.7</b>	<b>97.2</b>	<b>97.4</b>
30年 10	100.5	115.0	98.6	122.5	90.3	91.1	112.6	102.2	90.8	116.0	94.4	123.2	86.9	108.0	98.6	99.5
11	101.1	116.8	98.8	124.8	91.3	92.5	113.9	103.7	88.4	116.1	97.9	102.2	84.8	112.4	99.5	99.1
12	101.1	116.6	101.1	119.2	92.4	92.8	112.0	108.7	84.4	114.8	96.1	101.0	84.4	107.0	102.3	96.9
31年 1月	99.0	100.5	97.5	115.7	84.0	93.3	114.0	98.4	75.9	108.4	108.4	94.3	78.8	108.7	104.4	97.6
2	100.1	98.8	99.8	113.4	84.9	96.7	115.0	97.8	91.9	111.9	110.6	93.5	70.6	109.9	102.9	97.0
3	99.3	96.5	97.9	114.0	85.1	92.6	113.1	97.8	91.5	112.6	120.2	92.4	71.6	110.8	104.2	98.0
4	101.6	100.5	101.0	115.3	86.5	96.9	121.1	99.4	71.5	115.3	126.4	99.1	72.1	108.8	98.9	96.0
元年 5	100.9	93.4	99.2	112.8	86.0	91.9	119.5	101.8	65.4	114.6	122.5	97.6	82.0	111.8	100.1	95.4
6	101.7	104.6	100.8	113.1	86.0	95.3	119.2	101.5	59.6	115.2	122.0	91.2	84.1	108.0	104.0	95.3
7	101.8	115.1	99.2	112.5	85.8	94.7	119.1	99.1	86.1	111.6	121.7	96.1	87.8	109.1	103.7	97.6
8	101.7	102.4	98.5	113.1	86.9	93.4	117.5	99.5	87.5	114.3	130.3	94.9	85.5	111.2	103.1	103.9
9	101.6	102.7	99.3	114.1	85.3	92.9	116.7	99.9	83.3	114.4	122.5	101.2	84.6	113.7	102.9	96.3
10	<b>102.9</b>	<b>101.5</b>	<b>100.1</b>	<b>119.8</b>	<b>85.9</b>	<b>94.4</b>	<b>121.6</b>	<b>99.4</b>	<b>85.9</b>	<b>114.8</b>	<b>116.6</b>	<b>100.5</b>	<b>87.0</b>	<b>115.2</b>	<b>102.6</b>	<b>100.8</b>
<b>前年(同月)増減率(%)</b>																
平成 25年	-0.3	-9.9	-0.1	-0.8	11.2	3.0	-0.9	-0.8	21.6	-0.6	1.3	-2.8	1.9	-3.9	3.1	1.8
26	-0.1	-9.5	-0.3	-6.1	10.9	1.1	-0.5	-4.7	14.9	-2.0	5.8	-4.5	2.0	0.2	1.9	2.0
27	-0.4	5.2	1.2	1.8	4.0	-4.0	-1.4	-4.5	4.3	-2.4	-1.8	-1.5	1.3	-1.7	-2.8	-0.8
28	0.3	-1.7	0.6	-3.0	0.2	-0.6	-1.2	-2.9	1.8	0.4	-2.5	2				

第4表 実質賃金指数(定期給与)

事業所規模5人以上

(平成27年平均=100)

年月	TL	D	E	F	G	H	I	J	K	L	M	N	O	P	Q	R
	調査 産業計	建設業	製造業	電気・ガス 水道業等	情報 通信業	運輸業 郵便業	卸売業 小売業	金融業 保険業	不動産業 物品賃貸業	学 術研究等	宿泊業、飲 食サービス業	生活関連 サービス業等	教育、学習 支援業	医療、 福祉	複 合サービス業	他に分類され ないサービス業
<b>指 数</b>																
平成 25年	106.6	116.6	104.5	119.4	90.1	112.3	104.1	115.5	108.6	112.9	94.3	117.4	108.4	103.7	108.3	106.6
26	101.0	110.2	100.3	107.3	94.3	103.3	99.0	106.6	107.3	106.7	91.3	100.0	90.3	101.9	102.9	102.0
27	100.0	100.0	100.0	100.0	100.0	100.0	100.0	100.0	100.0	100.0	100.0	100.0	100.0	100.0	100.0	100.0
28	-	-	-	-	-	-	-	-	-	-	-	-	-	-	-	-
29	-	-	-	-	-	-	-	-	-	-	-	-	-	-	-	-
30	<b>98.5</b>	<b>115.4</b>	<b>98.8</b>	<b>119.8</b>	<b>80.2</b>	<b>101.2</b>	<b>103.3</b>	<b>93.4</b>	<b>91.8</b>	<b>110.0</b>	<b>89.5</b>	<b>98.9</b>	<b>84.0</b>	<b>102.8</b>	<b>98.6</b>	<b>96.6</b>
30年 10	97.7	113.5	97.3	122.5	77.9	99.8	106.3	90.4	95.8	106.3	84.5	112.9	81.7	101.2	98.5	97.7
11	99.1	116.5	98.4	125.5	80.0	102.1	107.4	94.5	94.2	108.0	86.3	101.3	80.8	105.7	99.8	98.6
12	98.9	114.8	100.4	120.3	78.3	101.9	105.7	98.2	95.3	107.2	87.7	98.7	81.2	101.5	102.6	97.9
31年 1月	95.6	103.3	95.7	113.8	82.9	101.0	100.6	93.4	91.9	106.9	95.6	91.6	73.4	100.8	100.7	97.3
2	97.3	107.1	98.5	110.6	84.9	104.8	101.2	93.0	98.5	110.1	95.2	92.7	68.6	102.4	106.4	98.1
3	96.9	105.9	96.8	111.3	85.4	101.5	101.6	93.1	99.8	109.1	99.0	92.3	69.6	102.8	100.4	99.7
4	98.5	107.3	98.8	116.2	87.0	105.6	105.0	95.0	94.3	110.9	104.2	98.0	66.6	101.8	98.0	99.3
元年 5	97.7	102.4	97.5	111.1	82.8	101.0	102.1	94.4	93.0	108.9	103.7	95.9	77.2	102.9	97.2	99.2
6	98.8	110.1	99.6	112.1	84.3	104.6	102.0	95.3	89.0	111.3	101.2	93.3	77.9	101.7	101.2	98.7
7	99.7	117.4	98.1	105.9	81.7	106.9	103.8	97.2	86.9	112.3	108.1	99.2	85.4	101.8	94.1	98.0
8	98.3	108.8	97.2	104.7	79.8	105.0	104.0	96.6	88.5	101.1	106.0	98.5	81.9	102.9	93.7	99.8
9	98.4	109.6	98.2	104.5	78.7	104.3	103.2	95.9	86.4	100.7	103.8	100.7	80.5	105.4	93.0	95.8
10	<b>99.3</b>	<b>108.1</b>	<b>98.8</b>	<b>110.7</b>	<b>79.3</b>	<b>107.8</b>	<b>104.9</b>	<b>96.0</b>	<b>87.1</b>	<b>102.3</b>	<b>100.2</b>	<b>100.0</b>	<b>82.4</b>	<b>105.7</b>	<b>93.3</b>	<b>99.4</b>
<b>前年(同月)増減率(%)</b>																
平成 25年	-0.1	-1.4	0.3	2.5	8.4	3.6	0.6	1.0	14.9	1.2	0.1	-2.4	3.8	-5.5	1.2	-4.8
26	-5.2	-5.5	-4.0	-10.1	4.8	-7.9	-4.9	-7.7	-1.2	-5.4	-3.1	-14.7	-16.4	-1.6	-4.8	-4.2
27	-0.9	-9.1	-0.1	-6.7	6.2	-3.1	1.3	-5.9	-6.7	-6.1	9.7	0.1	10.8	-1.7	-2.7	-1.9
28	-	-	-	-	-	-	-	-	-	-	-	-	-	-	-	-
29	-	-	-	-	-	-	-	-	-	-	-	-	-	-	-	-
30	<b>-1.2</b>	<b>4.5</b>	<b>-1.8</b>	<b>24.4</b>	<b>-9.0</b>	<b>-5.4</b>	<b>11.6</b>	<b>-4.5</b>	<b>-7.8</b>	<b>10.6</b>	<b>-9.7</b>	<b>4.5</b>	<b>-18.5</b>	<b>5.0</b>	<b>-2.3</b>	<b>-0.4</b>
30年 10	-2.4	1.5	-3.7	18.9	-11.5	-9.0	16.3	-7.4	-1.4	7.3	-13.5	15.7	-23.3	2.3	-3.0	1.9
11	-0.5	2.2	-2.3	19.6	-8.7	-1.1	17.2	-3.1	-5.6	6.9	-10.4	6.6	-23.1	6.9	-1.9	3.2
12	-0.6	3.8	-0.6	29.6	-10.7	0.6	15.9	-1.4	-5.0	6.2	-12.4	8.1	-23.0	3.7	-1.3	-0.7
31年 1月	-1.7	-7.4	-1.2	-3.6	4.1	0.9	1.8	-0.1	6.4	-5.7	7.4	-4.6	-16.0	-4.2	-0.5	2.7
2	-0.5	-9.1	-0.2	-5.4	4.4	2.7	3.9	1.5	16.0	-1.3	8.7	-0.2	-21.5	-1.0	8.0	3.4
3	-0.4	-8.5	-2.5	-6.5	3.3	2.6	4.3	2.2	16.2	-3.5	9.8	-1.4	-19.1	2.6	3.5	5.6
4	-1.2	-8.8	-1.1	-5.2	5.2	3.5	1.4	0.5	5.4	-2.0	15.0	12.0	-24.4	-2.8	-2.9	2.1
元年 5	0.1	-12.9	-0.4	-5.8	2.5	3.6	1.4	4.5	6.3	-0.2	13.2	-2.9	-10.3	1.9	6.1	4.6
6	-0.7	-6.0	0.7	-5.6	1.2	-2.7	0.5	3.5	-0.1	-2.0	9.8	-6.0	-9.9	-1.5	0.3	1.6
7	0.1	3.0	-1.9	-8.9	4.5	5.7	-3.5	3.5	-12.0	2.6	19.2	-5.3	4.3	-0.8	-6.8	1.1
8	-1.1	-5.5	-2.0	-13.0	3.5	4.2	-2.3	1.6	-7.3	-6.3	12.1	-4.3	1.7	-2.5	-6.4	3.4
9	0.5	-2.9	-0.7	-12.1	-1.0	3.8	-2.5	0.8	-12.7	-5.3	15.8	3.0	0.5	6.7	2.4	-2.9
10	<b>1.6</b>	<b>-4.8</b>	<b>1.5</b>	<b>-9.6</b>	<b>1.8</b>	<b>8.0</b>	<b>-1.3</b>	<b>6.2</b>	<b>-9.1</b>	<b>-3.8</b>	<b>18.6</b>	<b>-11.4</b>	<b>0.9</b>	<b>4.4</b>	<b>-5.3</b>	<b>1.7</b>
対前月 増減率(%)	<b>0.9</b>	<b>-1.4</b>	<b>0.6</b>	<b>5.9</b>	<b>0.8</b>	<b>3.4</b>	<b>1.6</b>	<b>0.1</b>	<b>0.8</b>	<b>1.6</b>	<b>-3.5</b>	<b>-0.7</b>	<b>2.4</b>	<b>0.3</b>	<b>0.3</b>	<b>3.8</b>

事業所規模30人以上

(平成27年平均=100)

年月	TL	D	E	F	G	H	I	J	K	L	M	N	O	P	Q	R
	調査 産業計	建設業	製造業	電気・ガス 水道業等	情報 通信業	運輸業 郵便業	卸売業 小売業	金融業 保険業	不動産業 物品賃貸業	学 術研究等	宿泊業、飲 食サービス業	生活関連 サービス業等	教育、学習 支援業	医療、 福祉	複 合サービス業	他に分類され ないサービス業
<b>指 数</b>																
平成 25年	105.2	109.9	103.9	109.5	90.9	108.0	106.7	115.0	87.3	109.4	100.7	111.3	101.4	106.3	105.7	103.5
26	101.6	96.3	100.0	99.4	97.4	105.5	102.6	105.9	97.0	103.6	103.0	102.7	99.9	102.9	104.0	102.0
27	100.0	100.0	100.0	100.0	100.0	100.0	100.0	100.0	100.0	100.0	100.0	100.0	100.0	100.0	100.0	100.0
28	-	-	-	-	-	-	-	-	-	-	-	-	-	-	-	-
29	-	-	-	-	-	-	-	-	-	-	-	-	-	-	-	-
30	<b>99.1</b>	<b>117.6</b>	<b>98.3</b>	<b>117.3</b>	<b>90.1</b>	<b>90.8</b>	<b>109.1</b>	<b>102.7</b>	<b>91.3</b>	<b>113.7</b>	<b>95.1</b>	<b>102.4</b>	<b>84.8</b>	<b>106.2</b>	<b>95.9</b>	<b>96.1</b>
30年 10	98.3	112.5	96.5	119.9	88.4	89.1	110.2	100.0	88.8	113.5	92.4	120.5	85.0	105.7	96.5	97.4
11	99.4	114.8	97.1	122.7	89.8	91.0	112.0	102.0	86.9	114.2	96.3	100.5	83.4	110.5	97.8	97.4
12	99.8	115.1	99.8	117.7	91.2	91.6	110.6	107.3	83.3	113.3	94.9	99.7	83.3	105.6	101.0	95.7
31年 1月	97.5	99.0	96.1	114.0	82.8	91.9	112.3	96.9	74.8	106.8	106.8	92.9	77.6	107.1	102.9	96.2
2	98.6	97.3	98.3	111.7	83.6	95.3	113.3	96.4	90.5	110.2	109.0	92.1	69.6	108.3	101.4	95.6
3	97.7	95.0	96.4	112.2	83.8	91.1	111.3	96.3	90.1	110.8	118.3	90.9	70.5	109.1	102.6	96.5
4	99.7	98.6	99.1	113.2	84.9	95.1	118.8	97.5	70.2	113.2	124.0	97.3	70.8	106.8	97.1	94.2
元年 5	99.2	91.8	97.5	110.9	84.6	90.4	117.5	100.1	64.3	112.7	120.5	96.0	80.6	109.9	98.4	93.8
6	100.3	103.2	99.4	111.5	84.8	94.0	117.6	100.1	58.8	113.6	120.3	89.9	82.9	106.5	102.6	94.0
7	100.3	113.4	97.7	110.8	84.5	93.3	117.3	97.6	84.8	110.0	119.9	94.7	86.5	107.5	102.2	96.2
8	100.0	100.7	96.9	111.2	85.4	91.8	115.5	97.8	86.0	112.4	128.1	93.3	84.1	109.3	101.4	102.2
9	99.9	101.0	97.6	112.2	83.9	91.3	114.7	98.2	81.9	112.5	120.5	99.5	83.2	111.8	101.2	94.7
10	<b>101.2</b>	<b>99.8</b>	<b>98.4</b>	<b>117.8</b>	<b>84.5</b>	<b>92.8</b>	<b>119.6</b>	<b>97.7</b>	<b>84.5</b>	<b>112.9</b>	<b>114.7</b>	<b>98.8</b>	<b>85.5</b>	<b>113.3</b>	<b>100.9</b>	<b>99.1</b>
<b>前年(同月)増減率(%)</b>																
平成 25年	-0.8	-10.3	-0.6	-1.3	10.7	2.5	-1.4	-1.3	21.0	-1.2	0.7	-3.3	1.4	-4.4	2.6	1.3
26	-3.4	-12.4	-3.6	-9.1	7.2	-2.3	-3.8	-7.8	11.2	-5.2	2.4	-7.6	-1.3	-3.0	-1.5	-1.4
27	-1.5	4.0	0.1	0.7	2.9	-5.0	-2.5	-5.4	3.3	-3.4	-2.8	-2.6	0.2	-2.7	-3.7	-1.8
28	-	-	-	-	-	-	-	-	-	-	-	-	-	-	-	-
29	-	-	-	-	-	-	-	-	-	-	-	-	-	-	-	-
30	<b>-1.2</b>	<b>19.3</b>	<b>-2.0</b>	<b>20.9</b>	<b>-9.9</b>	<b>-10.1</b>	<b>12.5</b>	<b>4.6</b>	<b>-11.5</b>	<b>16.9</b>	<b>-8.0</b>	<b>0.9</b>	<b>-22.5</b>	<b>6.2</b>	<b>-6.0</b>	<b>-0.5</b>
30年 10	-2.6	9.9	-3.8	18.9	-11.3	-15.6	14.2	1.9								

第5表 名目賃金指数(所定内給与)

事業所規模5人以上

(平成27年平均=100)

年月	TL	D	E	F	G	H	I	J	K	L	M	N	O	P	Q	R
	調査 産業計	建設業	製造業	電気・ガス 水道業等	情報 通信業	運輸業 郵便業	卸売業 小売業	金融業 保険業	不動産業 物品賃貸業	学術 研究等	宿泊業、飲 食サービス業	生活関連 サービス業等	教育、学習 支援業	医療、 福祉	複 合サービス業	他に分類され ないサービス業
<b>指 数</b>																
平成 25年	102.4	111.6	101.1	107.7	83.5	114.2	100.5	109.5	100.6	103.2	92.1	112.5	103.4	98.8	104.4	99.4
26	100.1	108.1	99.6	99.6	91.6	110.5	98.5	105.2	105.8	102.2	91.5	99.3	88.7	100.6	102.6	98.5
27	100.0	100.0	100.0	100.0	100.0	100.0	100.0	100.0	100.0	100.0	100.0	100.0	100.0	100.0	100.0	100.0
28	99.3	107.3	99.9	95.7	94.3	107.8	96.7	93.4	100.2	94.8	95.2	93.4	100.4	99.2	99.5	98.3
29	100.1	111.3	101.0	98.0	91.1	107.5	94.1	95.3	97.2	101.8	100.5	94.1	103.9	97.5	101.7	96.3
30	<b>100.3</b>	<b>117.4</b>	<b>101.1</b>	<b>113.0</b>	<b>83.4</b>	<b>103.3</b>	<b>105.3</b>	<b>95.9</b>	<b>90.8</b>	<b>113.9</b>	<b>90.2</b>	<b>100.3</b>	<b>85.1</b>	<b>103.5</b>	<b>101.1</b>	<b>96.4</b>
30年 10	99.9	115.5	99.5	114.2	81.3	103.5	108.7	93.3	96.8	110.9	86.0	116.9	83.2	103.0	101.5	97.2
11	100.9	118.0	100.4	112.5	83.0	105.3	109.4	96.2	94.0	111.7	86.9	102.7	82.4	107.1	104.2	97.9
12	100.2	116.6	102.5	112.3	80.7	105.0	107.1	99.9	95.1	110.5	87.1	100.7	82.1	101.6	102.9	96.6
31年 1月	96.9	102.7	98.5	111.5	85.1	102.8	102.2	95.1	92.3	111.2	92.1	93.3	74.4	100.9	102.5	96.6
2	98.5	106.3	100.7	111.3	86.8	106.1	102.7	95.5	97.8	113.7	93.6	94.8	69.4	103.2	107.7	96.8
3	98.2	105.8	98.8	111.4	87.1	103.5	103.3	94.9	100.0	111.9	98.1	96.9	70.1	103.6	104.0	98.0
4	100.0	108.2	101.7	115.4	88.6	107.1	106.2	96.0	95.1	115.2	101.3	102.3	67.4	102.4	101.0	99.0
元年 5	99.4	103.9	100.3	111.3	84.8	102.6	104.1	95.8	94.0	112.8	104.0	99.0	78.0	102.8	99.8	98.2
6	100.2	112.1	101.9	112.0	86.6	105.3	103.9	96.9	89.5	115.3	99.3	95.5	78.7	102.0	104.3	97.4
7	101.5	117.8	100.8	105.9	83.5	107.9	106.1	96.8	86.6	116.7	111.5	101.5	85.1	102.9	98.2	97.1
8	100.2	110.9	100.4	106.2	80.8	104.8	106.7	98.3	87.6	104.8	105.8	102.1	82.1	103.4	98.2	99.3
9	100.5	111.3	101.7	104.2	79.9	105.6	106.2	98.4	86.9	104.5	104.0	104.3	81.4	106.2	97.5	94.3
10	<b>101.0</b>	<b>109.7</b>	<b>101.7</b>	<b>106.8</b>	<b>81.5</b>	<b>106.6</b>	<b>107.4</b>	<b>97.1</b>	<b>86.7</b>	<b>106.0</b>	<b>100.8</b>	<b>104.5</b>	<b>83.0</b>	<b>105.9</b>	<b>97.1</b>	<b>98.4</b>
<b>前年(同月)増減率(%)</b>																
平成 25年	0.3	-0.8	0.8	2.5	7.3	4.7	1.3	0.6	13.1	-1.4	0.7	-1.6	5.1	-5.3	0.6	-5.1
26	-2.1	-3.2	-1.5	-7.5	9.6	-3.2	-1.9	-3.9	5.1	-1.1	-0.7	-11.7	1.8	-1.8	-0.9	
27	-0.2	-7.4	0.4	0.4	9.2	-9.5	1.4	-4.9	-5.5	-2.1	9.4	0.7	12.7	-0.5	-2.5	
28	-0.6	7.3	-0.1	-4.3	-5.8	7.9	-3.3	-6.7	0.2	-5.2	-4.9	-6.6	0.3	-0.8	-0.5	
29	0.8	3.7	1.1	2.4	-3.4	-0.3	-2.7	2.0	-3.0	7.4	5.6	0.7	3.5	-1.7	2.2	
30	<b>0.2</b>	<b>5.5</b>	<b>0.1</b>	<b>15.3</b>	<b>-8.5</b>	<b>-3.9</b>	<b>11.9</b>	<b>0.6</b>	<b>-6.6</b>	<b>11.9</b>	<b>-10.2</b>	<b>6.6</b>	<b>-18.1</b>	<b>6.2</b>	<b>-0.6</b>	<b>0.1</b>
30年 10	-0.6	3.8	-2.2	8.1	-11.3	-6.3	16.9	-0.4	1.3	9.0	-11.7	19.8	-22.7	4.4	-1.1	
11	0.6	4.0	-1.0	12.4	-9.2	0.4	16.9	1.8	-3.0	8.0	-11.9	7.0	-22.9	8.5	1.0	
12	-0.6	3.9	0.2	18.8	-11.8	1.5	14.8	3.0	-2.6	6.4	-14.9	9.7	-23.3	3.1	-1.7	
31年 1月	-2.2	-8.8	-0.8	-1.4	2.7	1.5	1.1	-0.6	9.1	-5.5	2.1	-3.5	-15.9	-4.5	-1.2	
2	-1.3	-11.5	-0.6	-1.1	2.2	3.6	2.7	0.5	17.0	-2.2	4.6	1.5	-21.8	-0.8	5.7	
3	-0.7	-9.9	-2.6	-1.5	1.3	3.0	3.7	0.4	20.3	-3.6	6.7	3.5	-19.5	3.3	3.9	
4	-1.0	-8.8	-0.1	-0.5	3.0	5.5	1.0	-1.4	8.7	-1.4	10.6	15.1	-24.3	-2.2	-2.5	
元年 5	-0.3	-12.8	-0.8	-2.1	0.2	3.3	0.8	3.6	9.6	-0.5	11.2	0.2	-10.8	1.4	7.8	
6	-0.9	-6.8	1.2	-1.9	-0.9	-3.6	0.2	2.2	2.3	-2.0	6.4	-4.2	-10.3	-1.3	1.7	
7	0.4	0.9	-1.2	-3.0	3.0	3.7	-2.8	0.9	-12.1	3.3	23.2	-4.9	3.9	-0.1	-5.1	
8	-1.1	-5.8	-1.5	-5.8	0.9	0.6	-1.7	0.8	-7.3	-5.9	14.1	-2.1	1.0	-3.4	-5.0	
9	0.4	-4.4	0.2	-7.5	-3.5	1.7	-2.0	0.6	-12.2	-5.8	16.3	3.0	-0.2	5.8	4.3	
10	1.1	-5.0	2.2	-6.5	0.2	3.0	-1.2	4.1	-10.4	-4.4	17.2	-10.6	-0.2	2.8	-4.3	
対前月 増減率(%)	<b>0.5</b>	<b>-1.4</b>	<b>0.0</b>	<b>2.5</b>	<b>2.0</b>	<b>0.9</b>	<b>1.1</b>	<b>-1.3</b>	<b>-0.2</b>	<b>1.4</b>	<b>-3.1</b>	<b>0.2</b>	<b>2.0</b>	<b>-0.3</b>	<b>-0.4</b>	<b>4.3</b>

事業所規模30人以上

(平成27年平均=100)

年月	TL	D	E	F	G	H	I	J	K	L	M	N	O	P	Q	R
	調査 産業計	建設業	製造業	電気・ガス 水道業等	情報 通信業	運輸業 郵便業	卸売業 小売業	金融業 保険業	不動産業 物品賃貸業	学術 研究等	宿泊業、飲 食サービス業	生活関連 サービス業等	教育、学習 支援業	医療、 福祉	複 合サービス業	他に分類され ないサービス業
<b>指 数</b>																
平成 25年	101.3	108.1	100.0	100.3	83.7	112.9	103.2	109.1	85.0	100.7	98.0	107.9	96.3	101.0	105.0	96.4
26	100.8	98.1	99.2	93.5	91.5	114.5	102.0	104.1	98.1	98.2	102.7	100.5	97.8	101.4	106.3	97.2
27	100.0	100.0	100.0	100.0	100.0	100.0	100.0	100.0	100.0	100.0	100.0	100.0	100.0	100.0	100.0	100.0
28	100.7	99.8	100.5	99.1	100.5	100.9	100.4	96.1	101.0	100.3	98.2	102.4	107.1	100.9	99.8	99.1
29	100.8	101.3	100.2	98.6	100.4	104.4	99.1	98.3	101.9	98.0	104.7	101.0	110.1	99.4	102.9	95.9
30	<b>101.1</b>	<b>126.0</b>	<b>100.0</b>	<b>111.2</b>	<b>91.0</b>	<b>98.5</b>	<b>111.8</b>	<b>103.9</b>	<b>92.5</b>	<b>116.4</b>	<b>95.7</b>	<b>103.4</b>	<b>85.7</b>	<b>106.5</b>	<b>99.2</b>	<b>95.7</b>
30年 10	100.8	120.8	98.0	112.4	89.9	97.8	114.0	101.9	91.6	117.2	94.2	123.7	86.1	107.1	98.8	98.0
11	101.5	122.8	98.5	110.7	90.5	99.3	114.9	102.7	89.7	116.8	97.7	99.6	84.8	111.5	104.2	97.9
12	101.4	123.9	101.4	110.5	91.8	99.3	112.9	107.9	85.6	115.4	95.2	100.2	83.9	104.9	100.3	95.3
31年 1月	99.2	99.9	98.6	110.2	81.4	96.1	115.8	98.8	75.0	110.8	106.0	92.8	78.3	106.6	104.6	94.8
2	100.3	99.3	100.2	109.9	81.9	99.9	116.8	99.0	89.3	113.6	112.8	92.5	70.1	108.7	101.8	94.1
3	99.4	98.5	98.0	110.0	81.5	95.4	114.6	97.7	88.8	113.0	122.3	96.0	71.1	109.5	107.5	95.2
4	101.6	100.8	101.7	110.8	82.5	99.8	121.8	97.7	73.2	116.5	125.7	101.4	71.5	106.9	100.0	94.0
元年 5	101.2	95.4	100.1	109.0	83.1	95.9	120.6	101.4	66.8	115.8	122.4	98.3	81.3	109.5	101.5	92.9
6	102.2	107.0	101.7	109.8	84.0	98.4	121.0	101.7	62.2	117.4	122.3	91.0	83.6	106.4	106.4	92.8
7	102.4	114.6	100.3	109.2	82.9	98.5	120.5	98.7	87.2	113.3	124.5	96.3	85.6	108.2	107.0	95.4
8	102.2	104.1	99.7	111.1	82.9	95.3	119.0	99.5	90.4	115.5	129.4	96.9	84.3	109.5	106.8	103.1
9	102.4	104.3	101.1	109.7	81.8	95.1	119.0	100.6	86.8	115.8	122.4	102.3	83.8	111.9	106.7	93.6
10	<b>103.2</b>	<b>101.7</b>	<b>101.1</b>	<b>110.7</b>	<b>83.8</b>	<b>96.7</b>	<b>122.6</b>	<b>98.3</b>	<b>87.5</b>	<b>116.2</b>	<b>118.0</b>	<b>103.4</b>	<b>85.6</b>	<b>112.9</b>	<b>105.1</b>	<b>98.3</b>
<b>前年(同月)増減率(%)</b>																
平成 25年	-0.5	-11.0	-0.4	-0.4	11.2	4.4	-1.2	-1.3	21.7	-1.0	0.7	-3.2	2.4	-4.2	2.7	2.6
26	-0.5	-9.2	-0.8	-6.8	9.4	1.4	-1.2	-4.7	15.4	-2.5	4.8	-6.8	1.7	0.5	1.2	0.8
27	-0.8	1.9	0.8	6.9	9.2	-12.7	-2.0	-3.9	1.9	1.8	-2.6	-0.5	2.2	-1.4	-5.9	2.9
28	0.7	-0.2	0.5	-0.8	0.5	0.9	0.4	-3.8	1.1	0.2	-1.9	2.3	7.1	0.8	-0.2	-0.9
29	0.1	1.5	-0.3	-0.5	-0.1	3.5	-1.3	2.3	0.9	-2.3	6.6	-1.4	2.8	-1.5	3.1	-3.2
30																

第6表 労働時間指数(総実労働時間)

事業所規模5人以上

(平成27年平均=100)

年月	TL	D	E	F	G	H	I	J	K	L	M	N	O	P	Q	R
	調査 産業計	建設業	製造業	電気・ガス 水道業等	情報 通信業	報運 郵便業	卸売業 小売業	金融業 保険業	不動産業 物品賃貸業	学術 研究等	宿泊業、飲 食サービス業	生活関連 サービス業等	教育、学習 支援業	医療、 福祉	複合 サービス業	他に分類され ないサービス業
<b>指 数</b>																
平成 25年	98.9	103.4	98.3	102.3	97.7	99.9	99.6	104.8	99.4	106.4	92.3	100.2	99.1	94.3	102.9	99.9
26	97.8	103.0	98.7	102.3	95.7	98.8	97.0	98.2	100.4	100.6	90.8	102.5	91.1	94.4	104.7	99.5
27	100.0	100.0	100.0	100.0	100.0	100.0	100.0	100.0	100.0	100.0	100.0	100.0	100.0	100.0	100.0	100.0
28	99.4	98.5	100.5	99.4	94.3	101.7	96.9	97.2	98.3	95.6	94.5	93.6	109.2	99.4	99.8	103.2
29	98.6	103.9	100.3	100.0	88.5	95.0	93.9	97.0	95.6	96.0	96.9	94.7	112.7	98.2	101.6	99.6
30	<b>97.1</b>	<b>99.2</b>	<b>98.6</b>	<b>104.8</b>	<b>89.3</b>	<b>99.7</b>	<b>97.5</b>	<b>95.6</b>	<b>94.9</b>	<b>96.8</b>	<b>91.6</b>	<b>93.1</b>	<b>96.4</b>	<b>99.2</b>	<b>103.0</b>	<b>94.0</b>
30年 10	97.9	101.3	99.6	102.9	87.1	102.5	98.3	98.2	94.5	96.1	88.5	99.7	103.2	97.7	105.5	93.6
11	102.5	105.8	106.1	115.3	95.1	108.6	103.0	100.3	100.6	101.8	89.8	95.1	104.3	101.4	107.0	98.3
12	97.0	101.6	100.2	107.1	86.9	104.9	98.8	93.4	96.1	95.5	91.8	90.9	88.0	95.2	104.0	93.0
31年 1月	88.8	90.7	87.3	95.3	87.8	93.8	89.8	92.2	83.0	85.1	92.4	91.2	77.5	92.7	93.2	89.3
2	96.0	105.0	98.1	93.7	101.3	100.5	94.3	90.0	98.7	96.9	92.8	91.2	91.7	97.0	95.7	90.7
3	95.4	101.8	96.2	96.2	101.8	99.4	92.7	95.0	93.2	96.4	92.6	93.7	90.3	98.6	97.1	92.6
4	99.2	105.0	99.5	97.7	104.3	105.2	99.9	99.9	98.1	97.1	96.9	100.9	93.3	99.7	103.6	93.9
元 5	92.4	87.0	92.4	98.5	90.6	96.1	91.9	94.2	83.8	88.9	97.6	97.9	83.7	96.2	97.4	89.8
6	97.5	97.0	100.0	98.0	99.6	98.9	96.3	95.6	95.0	97.7	93.9	94.8	99.6	98.6	101.1	93.5
7	99.5	104.5	100.2	98.0	101.8	103.0	97.8	104.8	87.4	101.9	99.1	94.2	104.1	99.3	99.6	96.4
8	94.5	98.2	92.5	99.9	95.7	99.3	95.2	99.5	93.2	96.1	101.6	94.7	82.8	98.6	96.7	91.1
9	95.4	99.6	96.7	93.8	96.8	97.4	93.8	94.6	90.7	96.7	98.4	96.6	91.3	96.4	91.3	92.6
10	<b>96.0</b>	<b>98.0</b>	<b>97.9</b>	<b>99.9</b>	<b>95.2</b>	<b>101.2</b>	<b>94.2</b>	<b>100.1</b>	<b>90.1</b>	<b>98.1</b>	<b>90.7</b>	<b>92.3</b>	<b>95.8</b>	<b>96.9</b>	<b>96.4</b>	<b>93.2</b>
<b>前年(同月)増減率(%)</b>																
平成 25年	-0.9	-0.2	-0.4	0.0	-4.7	1.5	-0.1	-3.8	1.4	2.7	-1.2	-6.0	5.4	-5.2	0.1	-2.1
26	-1.1	-0.4	0.5	0.0	-2.1	-1.0	-2.7	-6.2	0.9	-5.5	-1.6	2.3	-8.2	0.1	1.8	-0.4
27	2.3	-2.9	1.3	-2.3	4.6	1.2	3.2	1.8	-0.4	-0.5	10.1	-2.4	9.8	6.0	-4.5	0.5
28	-0.6	-1.5	0.5	-0.6	-5.7	1.8	-3.1	-2.7	-1.7	-4.4	-5.5	-6.4	9.3	-0.6	-0.2	3.3
29	-0.8	5.5	-0.2	0.6	-6.2	-6.6	-3.1	-0.2	-2.7	0.4	2.5	1.2	3.2	-1.2	1.8	-3.5
30	<b>-1.5</b>	<b>-4.5</b>	<b>-1.7</b>	<b>4.8</b>	<b>0.9</b>	<b>4.9</b>	<b>3.8</b>	<b>-1.4</b>	<b>-0.7</b>	<b>0.8</b>	<b>-5.5</b>	<b>-1.7</b>	<b>-14.5</b>	<b>1.0</b>	<b>1.4</b>	<b>-5.6</b>
30年 10	-1.2	-4.9	-1.5	-2.9	1.5	9.3	5.2	1.3	-0.1	0.0	-7.4	5.7	-15.4	0.0	3.0	-6.3
11	1.2	-4.9	1.8	17.4	4.9	14.7	8.2	5.0	0.9	2.3	-8.2	0.4	-11.6	0.9	4.1	-3.2
12	-2.6	-4.5	-2.9	11.2	-0.3	10.7	5.4	-3.7	-3.2	-3.0	-6.9	-2.5	-16.7	-4.0	-1.3	-6.5
31年 1月	-0.8	1.5	0.5	-4.2	6.4	3.8	-1.3	2.0	-3.8	-6.8	1.7	0.0	-12.9	-2.8	-5.1	1.7
2	0.2	5.5	-0.6	-2.1	11.1	4.8	-1.2	1.5	6.8	4.3	2.5	3.4	-6.6	-0.2	2.4	-2.3
3	0.2	9.8	-2.1	-6.5	11.0	7.6	0.3	-0.8	0.4	-0.8	1.3	1.0	-5.0	0.1	-2.5	-0.8
4	-1.0	1.8	-2.8	-5.9	11.0	5.0	-1.0	1.9	-0.3	-1.6	6.4	16.0	-11.4	-3.4	-0.5	-2.9
元 5	-1.8	-15.0	-0.2	-5.8	4.6	6.0	-1.9	-1.9	-7.5	-5.9	7.7	7.0	-15.8	-3.5	-7.3	-1.1
6	-3.0	-4.6	-2.4	-6.6	5.5	-1.3	-3.0	-2.9	-2.3	-5.4	2.1	0.5	-5.9	-4.5	-5.5	-3.3
7	-0.8	4.2	-2.2	-6.1	14.5	-0.8	-3.4	5.5	-10.8	3.6	5.4	-2.8	3.3	-0.2	-6.5	-1.1
8	-1.4	1.1	-1.2	-9.4	10.1	-2.6	-3.3	-0.1	0.1	-0.7	3.3	-3.1	10.8	-3.6	-10.8	-2.7
9	-1.2	3.8	-2.6	-12.0	11.9	-6.8	-3.6	6.4	-8.2	1.9	8.5	5.2	-1.1	-0.8	-5.9	-1.3
10	<b>-1.9</b>	<b>-3.3</b>	<b>-1.7</b>	<b>-2.9</b>	<b>9.3</b>	<b>-1.3</b>	<b>-4.2</b>	<b>1.9</b>	<b>-4.7</b>	<b>2.1</b>	<b>2.5</b>	<b>-7.4</b>	<b>-7.2</b>	<b>-0.8</b>	<b>-8.6</b>	<b>-0.4</b>
対前月 増減率(%)	<b>0.6</b>	<b>-1.6</b>	<b>1.2</b>	<b>6.5</b>	<b>-1.7</b>	<b>3.9</b>	<b>0.4</b>	<b>5.8</b>	<b>-0.7</b>	<b>1.4</b>	<b>-7.8</b>	<b>-4.5</b>	<b>4.9</b>	<b>0.5</b>	<b>5.6</b>	<b>0.6</b>

事業所規模30人以上

(平成27年平均=100)

年月	TL	D	E	F	G	H	I	J	K	L	M	N	O	P	Q	R
	調査 産業計	建設業	製造業	電気・ガス 水道業等	情報 通信業	報運 郵便業	卸売業 小売業	金融業 保険業	不動産業 物品賃貸業	学術 研究等	宿泊業、飲 食サービス業	生活関連 サービス業等	教育、学習 支援業	医療、 福祉	複合 サービス業	他に分類され ないサービス業
<b>指 数</b>																
平成 25年	98.5	100.5	98.1	99.3	99.5	96.4	99.3	103.9	99.1	103.3	100.3	108.9	95.5	95.3	101.4	99.3
26	98.7	99.0	98.4	99.3	97.2	99.7	101.3	98.1	100.9	102.1	100.6	100.5	100.7	92.9	103.7	99.5
27	100.0	100.0	100.0	100.0	100.0	100.0	100.0	100.0	100.0	100.0	100.0	100.0	100.0	100.0	100.0	100.0
28	100.6	98.4	100.5	97.6	100.4	98.7	97.9	101.2	101.2	100.6	99.1	101.1	116.7	100.2	100.8	100.3
29	100.9	100.0	101.0	100.3	100.8	98.0	97.5	98.2	102.3	100.6	104.8	99.5	117.8	99.0	101.9	99.4
30	<b>98.7</b>	<b>89.3</b>	<b>99.4</b>	<b>104.6</b>	<b>109.4</b>	<b>97.6</b>	<b>98.1</b>	<b>101.3</b>	<b>95.4</b>	<b>102.6</b>	<b>98.7</b>	<b>94.4</b>	<b>99.1</b>	<b>100.6</b>	<b>101.5</b>	<b>95.7</b>
30年 10	99.9	95.9	100.1	102.7	109.0	95.3	98.3	103.8	88.1	103.3	98.0	102.8	109.6	101.9	101.6	97.2
11	104.3	89.9	106.5	115.0	115.8	102.2	103.6	106.8	95.2	108.5	101.4	91.5	107.8	104.1	105.1	101.2
12	98.1	83.2	100.6	106.9	104.8	99.4	99.0	98.5	89.6	100.9	97.5	87.6	92.2	97.8	107.6	93.8
31年 1月	90.9	90.7	87.8	96.8	97.6	91.9	92.6	93.7	83.3	89.8	103.6	90.8	76.8	97.7	93.9	93.4
2	97.2	95.1	97.1	93.6	109.8	94.9	98.0	92.1	96.3	99.9	104.8	90.3	97.0	100.0	93.9	92.9
3	97.0	94.8	96.2	94.8	113.3	93.9	94.3	97.8	89.9	100.9	105.1	93.5	93.1	104.0	95.1	93.0
4	100.4	101.2	98.5	97.3	115.9	99.9	102.1	103.8	83.9	103.4	114.0	101.9	101.2	102.9	100.2	93.9
元 5	94.5	83.5	91.8	99.2	104.4	91.1	96.9	98.3	74.3	97.2	113.9	99.0	84.1	103.0	96.3	91.9
6	98.9	85.5	99.4	97.9	111.2	92.2	100.3	99.3	78.9	100.7	111.3	93.8	104.5	101.4	100.1	93.2
7	100.9	98.6	99.8	101.5	117.3	95.3	101.7	106.8	84.2	104.3	106.7	97.5	105.9	103.4	100.6	99.1
8	96.2	87.0	92.6	106.3	111.6	92.4	98.7	102.4	95.4	100.2	120.3	98.9	85.8	103.4	101.0	93.2
9	96.6	85.5	95.6	100.5	107.8	92.6	94.9	95.8	90.3	99.3	114.8	103.0	98.0	98.3	95.3	96.0
10	<b>98.1</b>	<b>88.5</b>	<b>97.9</b>	<b>103.7</b>	<b>108.6</b>	<b>93.0</b>	<b>98.2</b>	<b>103.5</b>	<b>88.4</b>	<b>104.8</b>	<b>102.1</b>	<b>97.2</b>	<b>98.2</b>	<b>101.9</b>	<b>95.1</b>	<b>95.9</b>
<b>前年(同月)増減率(%)</b>																
平成 25年	-0.4	-2.1	-0.5	-2.9	-7.1	2.0	1.0	-3.8	5.6	-2.0	-0.6	-1.5	7.3	-3.4	0.0	-0.1
26	0.2	-1.5	0.4	0.0	-2.4	3.5	2.0	-5.6	1.8	-1.1	0.3	-7.6	5.4	-2.5	2.3	0.1
27	1.3	1.0	1.6	0.7	2.9	0.3	-1.2	2.0	-0.8	-2.1	-0.6	-0.5	-0.6	7.7	-3.6	0.6
28	0.6	-1.6	0.5	-2.4	0.3	-1.3	-2.0	1.2	1.2	0.6	-0.9	1.1	16.6	0.2	0.8	0.3
29	0.3	1.6	0.5	2.8	0.4	-0.7	-0.4	-3.0	1.1	0.0	5.8	-				

第7表 労働時間指数(所定内労働時間)

事業所規模5人以上

(平成27年平均=100)

年月	TL	D	E	F	G	H	I	J	K	L	M	N	O	P	Q	R
	調査 産業計	建設業	製造業	電気・ガス 水道業等	情報 通信業	運輸業 郵便業	卸売業 小売業	金融業 保険業	不動産業 物品賃貸業	学 術研究等	宿泊業、飲 食サービス業	生活関連 サービス業等	教育、学習 支援業	医療、 福祉	複 合サービス業	他に分類され ないサービス業
<b>指 数</b>																
平成 25年	99.2	102.4	99.6	99.7	99.4	101.2	99.8	102.4	95.9	101.3	93.6	99.8	100.8	94.7	103.0	98.7
26	97.8	101.6	99.2	99.9	98.3	99.3	97.3	96.8	99.8	99.8	91.3	102.6	92.6	94.3	104.3	99.1
27	100.0	100.0	100.0	100.0	100.0	100.0	100.0	100.0	100.0	100.0	100.0	100.0	100.0	100.0	100.0	100.0
28	99.5	100.3	100.8	100.1	97.4	102.7	97.5	96.8	99.2	96.5	95.3	92.9	103.9	99.2	101.0	101.9
29	98.6	103.9	100.6	100.6	92.4	95.0	94.6	95.6	94.7	97.3	98.3	93.2	107.8	98.2	101.8	99.4
30	<b>97.5</b>	<b>98.8</b>	<b>99.3</b>	<b>99.3</b>	<b>90.6</b>	<b>98.8</b>	<b>97.6</b>	<b>96.1</b>	<b>94.6</b>	<b>98.5</b>	<b>91.5</b>	<b>92.2</b>	<b>100.0</b>	<b>99.6</b>	<b>103.8</b>	<b>93.1</b>
30年 10	97.9	100.7	99.9	96.0	87.2	100.8	97.8	98.4	94.9	98.2	88.6	99.4	106.0	98.2	105.8	91.6
11	102.6	105.6	106.6	105.4	96.4	106.8	102.9	99.7	101.2	104.5	89.6	94.7	108.0	101.4	109.5	96.8
12	97.3	101.6	100.9	100.8	87.4	102.5	98.6	92.7	96.8	97.4	91.4	91.4	92.1	95.7	102.1	91.7
31年 1月	88.8	87.0	88.2	93.4	86.5	92.6	88.9	89.8	82.6	86.5	91.6	90.6	82.5	92.4	93.7	87.1
2	96.0	102.0	99.1	92.4	100.1	99.5	94.0	89.1	97.9	98.1	92.2	90.6	97.9	96.3	96.2	89.2
3	95.5	98.5	97.5	94.3	99.5	97.6	92.2	92.8	92.8	96.8	91.9	95.4	95.9	98.3	99.1	90.6
4	99.5	102.7	101.2	95.6	102.0	103.6	98.9	96.4	97.9	98.4	95.2	101.7	101.0	99.7	105.0	92.7
元年 5	92.6	85.8	93.4	96.9	90.2	94.7	91.9	91.8	84.3	90.4	96.6	97.8	88.5	96.1	98.6	87.9
6	98.5	95.4	102.6	97.6	99.7	98.5	96.6	93.1	95.4	99.5	93.0	94.3	106.3	99.3	102.5	92.4
7	100.1	101.5	102.5	97.7	101.6	100.6	97.9	101.4	88.5	103.8	99.4	93.7	108.4	100.1	102.8	95.3
8	95.0	96.8	94.0	99.4	96.1	97.0	95.4	98.2	92.4	97.8	100.1	95.0	86.8	99.3	99.7	89.9
9	96.0	98.4	98.7	92.1	96.9	94.4	93.7	92.3	90.9	98.0	97.4	96.6	97.3	97.0	93.7	90.9
10	<b>96.4</b>	<b>96.8</b>	<b>99.9</b>	<b>93.5</b>	<b>96.4</b>	<b>98.4</b>	<b>93.9</b>	<b>96.9</b>	<b>89.1</b>	<b>98.6</b>	<b>90.8</b>	<b>93.1</b>	<b>100.4</b>	<b>97.4</b>	<b>98.9</b>	<b>91.4</b>
<b>前年(同月)増減率(%)</b>																
平成 25年	-1.2	0.1	-0.8	-1.1	-4.2	0.2	0.1	-4.3	-1.3	0.6	-1.6	-5.8	3.9	-5.3	-1.3	-1.6
26	-1.4	-0.8	-0.4	0.1	-1.1	-1.9	-2.5	-5.5	2.7	-1.4	-2.6	2.8	-8.1	-0.4	1.2	0.4
27	2.2	-1.6	0.8	0.2	1.7	0.8	2.7	3.3	1.5	0.2	9.5	-2.5	8.0	6.0	-4.0	0.9
28	-0.5	0.3	0.8	0.1	-2.6	2.7	-2.5	-3.2	-0.8	-3.5	-4.6	-7.1	3.9	-0.7	1.0	1.9
29	-0.9	3.6	-0.2	0.5	-5.1	-7.5	-3.0	-1.2	-4.5	0.8	3.1	0.3	3.8	-1.0	0.8	-2.5
30	<b>-1.1</b>	<b>-4.9</b>	<b>-1.3</b>	<b>-1.3</b>	<b>-1.9</b>	<b>4.0</b>	<b>3.2</b>	<b>0.5</b>	<b>-0.1</b>	<b>1.2</b>	<b>-6.9</b>	<b>-1.1</b>	<b>-7.2</b>	<b>1.4</b>	<b>2.0</b>	<b>-6.3</b>
30年 10	-1.2	-4.5	-1.7	-5.6	-3.0	7.2	4.4	2.9	1.7	0.6	-8.9	7.2	-9.7	0.6	3.1	-8.3
11	1.6	-3.0	2.4	6.6	1.7	12.3	7.1	6.0	2.8	3.8	-9.9	1.3	-3.3	1.2	7.0	-4.3
12	-2.5	-4.9	-2.7	3.9	-4.1	8.1	4.6	-3.3	-1.1	-2.5	-8.9	-0.4	-10.0	-3.3	-2.1	-8.2
31年 1月	-1.3	-2.9	0.7	-2.3	1.9	3.0	-2.6	-1.3	-2.6	-7.5	0.3	1.6	-10.6	-3.1	-5.4	-0.1
2	-0.3	2.3	-0.4	0.9	7.1	4.7	-2.0	-0.2	7.5	4.4	1.4	5.0	-3.6	-0.8	1.4	-3.5
3	-0.2	6.1	-1.6	-3.7	6.5	5.6	-0.6	-4.1	2.5	-0.6	0.7	5.1	-3.9	-0.5	-2.0	-2.6
4	-1.4	-0.5	-2.3	-2.5	6.5	4.3	-2.0	-2.7	0.5	-1.9	3.9	17.7	-7.2	-3.8	0.5	-3.7
元年 5	-1.9	-9.0	0.0	-3.9	3.3	4.5	-2.3	-5.4	-6.1	-5.9	5.7	8.7	-13.3	-4.5	-6.4	-3.2
6	-2.8	-6.5	-1.3	-3.8	3.0	-2.2	-3.3	-6.8	-2.5	-5.1	1.1	1.8	-1.7	-4.1	-4.8	-4.6
7	-0.8	0.2	-0.9	-1.7	12.8	-3.3	-3.5	1.1	-10.5	3.3	6.7	-3.6	3.3	0.0	-4.4	-0.7
8	-1.2	-1.6	-0.2	-5.2	9.6	-3.1	-3.0	-2.1	-0.8	-1.2	3.7	-0.8	7.2	-3.1	-9.4	-2.8
9	-1.0	1.5	-1.2	-7.9	11.5	-8.3	-3.7	4.3	-7.9	1.2	7.9	4.7	2.0	-1.3	-4.0	-1.7
10	<b>-1.5</b>	<b>-3.9</b>	<b>0.0</b>	<b>-2.6</b>	<b>10.6</b>	<b>-2.4</b>	<b>-4.0</b>	<b>-1.5</b>	<b>-6.1</b>	<b>0.4</b>	<b>2.5</b>	<b>-6.3</b>	<b>-5.3</b>	<b>-0.8</b>	<b>-6.5</b>	<b>-0.2</b>
対前月 増減率(%)	<b>0.4</b>	<b>-1.6</b>	<b>1.2</b>	<b>1.5</b>	<b>-0.5</b>	<b>4.2</b>	<b>0.2</b>	<b>5.0</b>	<b>-2.0</b>	<b>0.6</b>	<b>-6.8</b>	<b>-3.6</b>	<b>3.2</b>	<b>0.4</b>	<b>5.5</b>	<b>0.6</b>

事業所規模30人以上

(平成27年平均=100)

年月	TL	D	E	F	G	H	I	J	K	L	M	N	O	P	Q	R
	調査 産業計	建設業	製造業	電気・ガス 水道業等	情報 通信業	運輸業 郵便業	卸売業 小売業	金融業 保険業	不動産業 物品賃貸業	学 術研究等	宿泊業、飲 食サービス業	生活関連 サービス業等	教育、学習 支援業	医療、 福祉	複 合サービス業	他に分類され ないサービス業
<b>指 数</b>																
平成 25年	99.2	101.8	99.2	100.1	100.0	99.3	98.9	101.3	97.0	101.6	100.1	110.7	97.8	95.7	103.0	98.4
26	98.7	99.4	98.7	100.2	99.1	99.8	100.6	96.3	98.1	100.8	99.5	100.9	102.5	92.8	103.1	99.1
27	100.0	100.0	100.0	100.0	100.0	100.0	100.0	100.0	100.0	100.0	100.0	100.0	100.0	100.0	100.0	100.0
28	100.5	100.1	100.7	98.9	100.6	99.1	98.7	100.3	101.2	100.7	99.7	101.0	107.7	100.3	101.5	100.2
29	100.6	102.7	100.8	101.0	101.0	99.0	98.3	97.9	101.6	101.3	105.6	99.0	109.6	99.1	102.0	99.3
30	<b>99.1</b>	<b>92.5</b>	<b>99.5</b>	<b>99.7</b>	<b>105.2</b>	<b>99.8</b>	<b>98.4</b>	<b>98.8</b>	<b>95.8</b>	<b>101.9</b>	<b>97.3</b>	<b>94.2</b>	<b>103.7</b>	<b>101.1</b>	<b>103.2</b>	<b>94.5</b>
30年 10	100.1	102.5	99.7	96.3	103.2	98.1	98.4	100.7	90.1	102.6	97.2	102.4	112.4	102.6	101.8	95.2
11	104.5	96.3	106.3	105.8	111.2	105.4	103.9	103.2	97.4	108.4	100.7	90.9	111.1	103.8	109.6	99.8
12	98.4	88.5	100.6	101.2	99.5	101.3	98.9	95.1	91.9	100.0	96.1	88.8	96.8	98.1	104.4	92.6
31年 1月	91.2	86.9	88.6	93.0	90.3	93.7	92.1	89.1	81.5	89.8	101.8	89.7	83.9	97.4	94.6	90.7
2	97.6	93.7	97.8	90.9	101.5	97.4	98.1	93.8	98.8	103.7	89.0	107.0	98.8	94.6	91.1	
3	97.7	94.8	97.2	91.3	103.1	95.7	94.3	82.0	87.4	98.9	104.3	96.9	102.7	103.5	98.6	91.2
4	100.9	99.7	99.7	93.6	105.2	101.8	101.3	95.6	86.0	102.3	112.0	103.5	110.9	102.8	101.8	92.6
元年 5	95.4	83.4	93.0	96.8	97.5	93.9	96.3	92.6	77.4	96.5	112.7	98.8	91.7	103.2	97.5	89.8
6	100.4	83.6	101.7	95.7	104.6	94.9	100.5	93.8	82.4	100.3	109.8	93.1	115.8	102.6	101.4	92.1
7	102.3	95.4	102.0	99.7	109.8	97.8	101.0	101.9	86.3	104.1	107.2	97.0	116.9	104.5	103.9	97.8
8	97.2	85.4	93.8	104.4	105.6	94.2	98.3	98.4	96.8	99.7	116.2	100.4	95.8	104.2	104.7	92.3
9	97.5	83.0	97.5	97.0	101.1	93.5	94.6	89.8	90.9	98.4	111.3	103.8	108.0	98.8	97.5	94.2
10	<b>99.1</b>	<b>86.0</b>	<b>99.8</b>	<b>96.5</b>	<b>103.6</b>	<b>94.8</b>	<b>97.1</b>	<b>96.3</b>	<b>86.2</b>	<b>102.8</b>	<b>101.4</b>	<b>98.6</b>	<b>108.2</b>	<b>102.7</b>	<b>97.5</b>	<b>94.2</b>
<b>前年(同月)増減率(%)</b>																
平成 25年	-1.0	-4.1	-1.1	-0.8	-4.7	-1.0	0.5	-3.5	3.7	-0.8	-1.3	-1.8	5.4	-3.4	-1.7	1.7
26	-0.5	-2.4	-0.4	0.1	-1.0	0.5	1.7	-5.0	1.1	-0.7	-0.6	-8.9	4.8	-2.9	0.1	0.7
27	1.3	0.6	1.2	-0.2	1.0	0.2	-0.6	3.9	2.0	-0.9	0.4	-0.8	-2.4	7.8	-3.0	1.0
28	0.5	0.0	0.7	-1.1	0.5	-0.9	-1.4	0.3	1.2	0.8	-0.3	0.9	7.7	0.2	1.4	0.2
29	0.1	2.6	0.1	2.1	0.4	-0.1	-0.4	-2.4	0.4	0.6	5.9	-2.0	1.8	-1.2		

第8表 労働時間指数(所定外労働時間)

事業所規模5人以上

(平成27年平均=100)

年月	TL	D	E	F	G	H	I	J	K	L	M	N	O	P	Q	R
	調査 産業計	建設業	製造業	電気・ガス 水道業等	情報 通信業	運輸業 郵便業	卸売業 小売業	金融業 保険業	不動産業 物品賃貸業	学 術研究等	宿泊業、飲 食サービス業	生活関連 サービス業等	教育、学習 支援業	医療、 福祉	複 合	他に分類され ないサービス業
<b>指 数</b>																
平成 25年	94.7	117.5	86.0	132.1	88.3	95.1	94.4	137.4	159.3	157.6	70.0	109.0	84.4	85.4	102.7	125.3
26	96.0	123.4	93.9	127.1	79.3	97.0	90.3	115.6	128.6	107.0	82.9	101.3	77.1	95.2	115.8	111.6
27	100.0	100.0	100.0	100.0	100.0	100.0	100.0	100.0	100.0	100.0	100.0	100.0	100.0	100.0	100.0	100.0
28	98.2	72.8	97.2	89.7	66.0	96.7	85.8	102.8	85.1	85.2	81.5	110.7	154.8	102.7	77.2	127.7
29	98.1	103.6	97.8	92.1	53.1	95.2	80.1	115.6	107.4	80.6	73.8	131.5	155.3	98.8	97.7	103.7
30	<b>92.1</b>	<b>104.9</b>	<b>92.1</b>	<b>175.6</b>	<b>77.6</b>	<b>104.6</b>	<b>93.5</b>	<b>87.8</b>	<b>99.2</b>	<b>76.8</b>	<b>93.8</b>	<b>115.8</b>	<b>65.0</b>	<b>91.0</b>	<b>88.7</b>	<b>109.8</b>
30年 10	97.5	110.2	96.6	191.8	86.5	111.8	105.4	94.0	88.5	73.1	87.3	106.1	79.4	86.9	101.3	129.6
11	100.8	108.3	101.7	241.8	83.2	117.9	102.7	107.0	91.3	70.8	93.7	102.0	72.8	101.6	60.0	125.4
12	94.3	100.9	94.3	187.3	82.6	117.1	100.0	103.0	85.6	74.6	98.4	75.5	52.9	85.2	140.0	118.3
31年 1月	95.1	148.1	89.2	110.0	112.9	106.1	98.6	102.0	109.6	83.8	101.6	106.1	38.2	113.1	86.7	118.3
2	95.1	148.1	89.2	110.0	112.9	106.1	98.6	102.0	109.6	83.8	101.6	106.1	38.2	113.1	86.7	118.3
3	94.3	148.1	85.8	120.9	122.6	109.3	100.0	125.0	99.0	92.3	103.2	44.9	41.9	104.9	60.0	129.6
4	95.9	137.0	85.2	124.5	124.5	113.9	116.2	148.0	101.0	81.5	125.4	77.6	27.2	100.0	60.0	116.9
元年 5	90.2	103.7	84.1	119.1	94.2	103.6	91.9	127.0	76.9	72.3	114.3	100.0	42.6	98.4	76.0	125.4
6	86.1	119.4	78.4	103.6	98.7	101.1	90.5	130.0	89.4	77.7	107.9	106.1	41.9	83.6	74.7	112.7
7	91.8	147.2	81.3	101.8	103.9	116.1	95.9	152.0	72.1	80.8	93.7	104.1	67.6	80.3	40.0	115.5
8	88.5	117.6	80.1	107.3	91.6	111.4	91.9	118.0	103.8	76.9	125.4	83.7	48.5	82.0	40.0	112.7
9	88.5	117.6	79.5	116.4	95.5	113.2	94.6	127.0	88.5	82.3	114.3	93.9	39.7	83.6	46.7	123.9
10	<b>91.0</b>	<b>114.8</b>	<b>81.3</b>	<b>181.8</b>	<b>84.5</b>	<b>116.4</b>	<b>98.6</b>	<b>143.0</b>	<b>104.8</b>	<b>92.3</b>	<b>88.9</b>	<b>69.4</b>	<b>55.9</b>	<b>85.2</b>	<b>48.0</b>	<b>125.4</b>
<b>前年(同月)増減率(%)</b>																
平成 25年	3.7	-3.7	3.8	8.6	-6.4	11.0	-5.2	1.7	40.5	17.2	7.0	-12.1	22.7	-3.6	37.8	-8.9
26	1.3	5.0	9.2	-3.9	-10.2	2.0	-4.4	-15.9	-19.3	-32.1	18.5	-7.0	-8.7	11.4	12.8	-10.9
27	4.2	-19.0	6.5	-21.2	26.0	3.1	10.9	-13.5	-22.2	-6.5	20.5	-1.2	29.8	5.0	-13.6	-10.4
28	-1.8	-27.2	-2.8	-10.4	-34.0	-3.4	-14.2	2.8	-14.9	-14.9	-18.6	10.5	54.7	2.8	-22.8	27.7
29	-0.1	42.3	0.6	2.7	-19.5	-1.6	-6.6	12.5	26.2	-5.4	-9.4	18.8	0.3	-3.8	26.6	-18.8
30	<b>-6.1</b>	<b>1.3</b>	<b>-5.8</b>	<b>90.7</b>	<b>46.1</b>	<b>9.9</b>	<b>16.7</b>	<b>-24.0</b>	<b>-7.6</b>	<b>-4.7</b>	<b>27.1</b>	<b>-11.9</b>	<b>-58.1</b>	<b>-7.9</b>	<b>-9.2</b>	<b>5.9</b>
30年 10	-1.7	-9.2	0.0	18.5	78.7	20.3	21.8	-17.5	-22.0	-7.7	30.9	-20.0	-50.9	-14.5	2.6	29.6
11	-3.2	-25.0	-3.8	168.7	55.5	26.9	31.0	-6.1	-22.2	-17.9	31.2	-18.1	-57.7	-4.7	-45.8	15.6
12	-3.3	0.0	-4.7	116.8	60.1	23.8	23.3	-7.2	-28.2	-9.4	37.8	-41.3	-60.9	-18.8	10.5	29.3
31年 1月	6.8	64.9	-2.8	-20.5	62.2	7.7	23.9	56.3	-17.1	3.4	24.6	-26.1	-43.3	1.8	1.7	29.6
2	5.4	53.8	-3.7	-26.2	60.6	4.9	15.9	27.5	-0.9	3.7	23.2	-23.6	-44.2	13.1	30.0	20.0
3	6.6	61.5	-6.2	-28.1	59.6	18.2	19.3	56.3	-20.8	-3.2	12.1	-69.0	-23.0	14.3	-15.1	29.6
4	3.6	34.4	-7.4	-29.8	62.1	8.1	17.8	80.5	-10.2	1.9	52.0	-23.9	-63.7	5.2	-21.9	13.7
元年 5	0.0	-52.3	-2.0	-22.0	17.8	13.3	8.0	56.8	-23.9	-5.1	46.9	-23.4	-44.3	22.5	-25.0	39.2
6	-5.4	22.8	-14.3	-30.5	35.4	3.7	4.6	64.6	0.0	-9.0	17.2	-22.4	-51.7	-15.0	-19.9	19.4
7	-1.7	71.0	-14.3	-39.5	33.0	12.8	-1.4	78.8	-15.8	9.5	-11.9	18.6	2.1	-7.6	-54.5	-8.9
8	-2.7	49.4	-9.6	-40.4	15.4	0.0	-5.5	32.6	11.3	7.6	-3.7	-43.0	135.4	-15.2	-48.3	0.0
9	-3.6	42.7	-15.2	-39.0	14.8	0.3	0.0	35.1	-12.4	12.6	16.2	21.0	-39.3	16.0	-46.1	4.7
10	<b>-6.7</b>	<b>4.2</b>	<b>-15.8</b>	<b>-5.2</b>	<b>-2.3</b>	<b>4.1</b>	<b>-6.5</b>	<b>52.1</b>	<b>18.4</b>	<b>26.3</b>	<b>1.8</b>	<b>-34.6</b>	<b>-29.6</b>	<b>-2.0</b>	<b>-52.6</b>	<b>-3.2</b>
対前月 増減率(%)	<b>2.8</b>	<b>-2.4</b>	<b>2.3</b>	<b>56.2</b>	<b>-11.5</b>	<b>2.8</b>	<b>4.2</b>	<b>12.6</b>	<b>18.4</b>	<b>12.2</b>	<b>-22.2</b>	<b>-26.1</b>	<b>40.8</b>	<b>1.9</b>	<b>2.8</b>	<b>1.2</b>

事業所規模30人以上

(平成27年平均=100)

年月	TL	D	E	F	G	H	I	J	K	L	M	N	O	P	Q	R
	調査 産業計	建設業	製造業	電気・ガス 水道業等	情報 通信業	運輸業 郵便業	卸売業 小売業	金融業 保険業	不動産業 物品賃貸業	学 術研究等	術 宿泊業、飲 食サービス業	生活関連 サービス業等	教育、学習 支援業	医療、 福祉	複 合	他に分類され ないサービス業
<b>指 数</b>																
平成 25年	91.5	88.6	89.1	95.5	109.0	83.2	105.2	141.9	136.3	126.7	102.1	73.4	78.9	87.3	70.9	126.5
26	98.4	92.8	95.6	94.3	83.4	100.3	110.8	123.1	136.1	116.0	116.6	92.3	86.5	93.2	105.5	112.3
27	100.0	100.0	100.0	100.0	100.0	100.0	100.0	100.0	100.0	100.0	100.0	100.0	100.0	100.0	100.0	100.0
28	101.8	84.7	98.6	82.3	97.3	96.6	84.6	114.4	100.8	99.1	89.9	101.4	182.4	98.8	90.7	102.6
29	103.2	78.0	103.1	91.5	98.2	93.4	85.2	104.3	110.8	93.1	92.5	109.3	178.7	97.6	100.6	100.2
30	<b>94.4</b>	<b>63.3</b>	<b>98.4</b>	<b>163.7</b>	<b>171.8</b>	<b>87.4</b>	<b>93.2</b>	<b>141.9</b>	<b>90.5</b>	<b>111.3</b>	<b>117.7</b>	<b>98.6</b>	<b>65.6</b>	<b>89.9</b>	<b>76.4</b>	<b>117.8</b>
30年 10	97.9	42.9	103.7	178.8	196.7	81.7	96.1	152.9	65.5	111.1	108.5	110.9	89.0	86.4	98.0	133.8
11	102.1	37.7	108.4	225.4	184.6	87.2	98.7	164.7	69.7	109.5	111.3	103.1	83.5	110.6	39.4	127.7
12	95.1	39.8	100.5	174.6	184.6	90.4	100.0	152.9	63.0	111.1	116.9	65.6	58.5	90.9	154.5	113.8
31年 1月	88.7	121.5	82.1	142.4	207.7	83.3	101.3	167.1	104.2	90.5	128.2	110.9	25.0	104.5	83.8	143.1
2	93.7	105.8	91.6	126.3	236.3	82.7	97.4	155.3	125.2	113.5	119.7	114.1	23.8	124.2	83.8	124.6
3	90.8	94.8	88.4	137.3	267.0	85.3	94.7	189.4	118.5	123.8	115.5	29.7	22.6	115.2	44.4	126.2
4	95.1	113.1	89.5	141.5	276.9	90.7	115.8	232.9	59.7	116.7	142.3	70.3	30.5	104.5	76.8	116.9
元年 5	86.6	84.3	82.6	128.0	208.8	77.9	107.9	189.4	38.7	104.8	129.6	103.1	28.7	98.5	78.8	129.2
6	84.5	101.0	81.6	123.7	211.0	79.5	96.1	187.1	38.7	104.8	131.0	107.8	22.0	77.3	81.8	112.3
7	87.3	124.6	82.6	122.9	230.8	83.3	113.2	183.5	59.7	106.3	97.2	107.8	25.0	81.8	52.5	121.5
8	86.6	100.0	82.6	128.8	202.2	83.7	105.3	165.9	79.8	106.3	180.3	70.3	12.2	86.4	47.5	109.2
9	88.0	105.8	81.1	142.4	208.8	88.1	100.0	190.6	84.0	109.5	166.2	89.1	24.4	87.9	62.6	129.2
10	<b>88.0</b>	<b>108.4</b>	<b>83.2</b>	<b>189.8</b>	<b>183.5</b>	<b>84.6</b>	<b>117.1</b>	<b>217.6</b>	<b>114.3</b>	<b>127.0</b>	<b>111.3</b>	<b>70.3</b>	<b>24.4</b>	<b>86.4</b>	<b>59.6</b>	<b>126.2</b>
<b>前年(同月)増減率(%)</b>																
平成 25年	6.2	21.1	6.0	-20.2	-25.6	24.3	10.5	-8.1	34.1	-10.7	10.8	7.7	30.1	-1.5	43.4	-18.4
26	7.5	4.8	7.3	-1.2	-23.5	20.4	5.4	-13.2	-0.1	-8.4	14.3	25.6	9.6	6.8	48.9	-11.3
27	1.6	7.7	4.6	6.0	19.8	-0.2	-9.8	-18.8	-26.5	-13.8	-14.2	8.4	15.6	7.3		

第9表 常用雇用指数

事業所規模5人以上

(平成27年平均=100)

年月	TL	D	E	F	G	H	I	J	K	L	M	N	O	P	Q	R
	調査 産業計	建設業	製造業	電気・ガス 水道業等	情報 通信業	運輸業、 郵便業	卸売業、 小売業	金融業、 保険業	不動産業、 物品賃貸業	学 術 研究等	宿泊業、飲 食サービス業	生活関連 サービス業等	教育、学習 支援業	医療、 福祉	複 合	他に分類され ないサービス業
<b>指 数</b>																
平成 25年	99.6	102.5	102.5	110.5	103.6	102.9	98.2	94.3	103.1	100.0	96.8	102.5	99.2	96.2	99.7	94.5
26	99.2	100.3	100.0	117.2	99.4	100.4	97.3	99.5	99.2	98.1	96.0	101.7	100.2	99.7	102.2	99.8
27	100.0	100.0	100.0	100.0	100.0	100.0	100.0	100.0	100.0	100.0	100.0	100.0	100.0	100.0	100.0	100.0
28	100.2	101.6	98.7	116.1	107.9	100.0	98.9	100.7	101.2	102.2	102.6	94.7	102.4	100.7	96.7	102.4
29	100.3	104.9	100.2	97.5	105.4	100.9	95.9	99.5	101.2	99.5	102.3	90.4	103.7	101.1	94.9	105.8
30	<b>100.9</b>	<b>103.0</b>	<b>100.2</b>	<b>35.9</b>	<b>110.3</b>	<b>101.4</b>	<b>97.1</b>	<b>98.4</b>	<b>100.5</b>	<b>99.8</b>	<b>102.8</b>	<b>91.5</b>	<b>107.7</b>	<b>103.5</b>	<b>85.8</b>	<b>108.6</b>
30年 10	101.0	101.6	100.5	34.2	109.6	101.7	95.9	98.1	99.4	100.5	104.2	89.9	109.0	104.0	87.8	109.3
11	101.5	103.1	100.5	34.1	109.7	102.9	96.2	98.6	98.5	100.2	107.4	91.3	109.6	104.2	87.5	108.3
12	102.1	103.3	100.5	34.2	108.6	103.2	96.6	98.1	98.4	100.4	111.3	93.6	110.0	104.9	87.0	108.5
31年 1月	102.2	102.5	100.4	110.5	108.2	103.3	95.9	97.4	96.7	99.2	111.4	93.0	110.5	104.8	87.9	108.4
2	101.9	103.9	100.1	110.4	108.7	103.5	95.9	97.0	95.9	99.4	108.7	91.8	109.2	104.9	89.9	108.9
3	101.1	105.3	99.2	110.2	108.1	102.6	95.5	96.8	95.3	99.1	106.9	91.9	107.2	103.3	88.4	109.3
4	101.9	107.2	100.1	111.2	109.7	104.4	96.5	97.3	95.5	100.0	105.7	92.4	108.8	102.9	90.1	110.8
元年 5	101.9	107.3	100.5	111.1	109.1	104.3	95.8	98.0	97.4	101.2	106.4	93.4	108.2	103.0	87.3	110.1
6	102.2	108.5	100.7	111.2	109.2	104.6	96.1	96.9	98.2	100.6	107.5	93.6	109.4	102.8	87.1	109.6
7	102.6	110.9	99.7	110.1	109.0	104.3	96.6	96.3	98.6	100.8	110.8	92.6	110.3	103.4	87.8	111.9
8	102.6	110.3	99.7	111.3	109.7	103.8	97.2	96.5	96.1	101.0	111.4	93.5	111.9	102.0	87.9	112.0
9	102.2	113.2	99.1	111.2	110.6	102.3	97.6	96.6	96.2	99.7	109.0	94.2	112.6	101.9	88.0	110.4
10	<b>102.0</b>	<b>110.8</b>	<b>99.0</b>	<b>111.0</b>	<b>109.9</b>	<b>102.4</b>	<b>97.8</b>	<b>97.3</b>	<b>96.3</b>	<b>96.1</b>	<b>107.4</b>	<b>93.4</b>	<b>113.1</b>	<b>101.9</b>	<b>88.7</b>	<b>110.9</b>
<b>前年(同月)増減率(%)</b>																
平成 25年	-0.6	-1.3	-1.7	-8.2	-6.8	-0.8	-0.9	-2.8	-0.5	1.2	0.5	-3.0	-2.3	2.7	2.9	1.5
26	-0.3	-2.1	-2.5	6.0	-4.0	-2.4	-0.9	5.7	-3.7	-1.9	-0.8	-0.8	1.1	3.6	2.5	5.6
27	0.7	-0.3	0.1	-14.7	0.6	-0.4	2.8	0.5	0.8	2.0	4.1	-1.7	-0.2	0.3	-2.1	0.2
28	0.2	1.7	-1.3	16.1	7.9	0.0	-1.0	0.7	1.2	2.2	2.6	-5.2	2.4	0.7	-3.3	2.2
29	0.1	3.1	1.5	-16.0	-2.4	0.9	-3.0	-1.2	0.0	-2.5	-0.3	-4.6	1.3	0.4	-1.9	3.4
30	<b>0.6</b>	<b>-1.8</b>	<b>0.0</b>	<b>-63.2</b>	<b>4.6</b>	<b>0.5</b>	<b>1.3</b>	<b>-1.1</b>	<b>-0.7</b>	<b>0.3</b>	<b>0.5</b>	<b>1.2</b>	<b>3.9</b>	<b>2.4</b>	<b>-9.6</b>	<b>2.6</b>
30年 10	0.6	-3.1	-0.4	-56.5	4.5	0.5	0.1	-0.3	-3.5	1.1	0.9	0.3	4.7	3.3	-7.2	2.8
11	0.8	-1.7	-0.3	-56.7	2.6	0.4	0.0	-0.4	-2.0	1.1	4.4	2.1	5.1	3.1	-6.0	0.9
12	1.4	-0.9	-0.5	-56.5	1.8	1.9	0.8	-0.3	-1.6	1.0	8.5	2.7	5.4	2.7	-7.3	1.2
31年 1月	1.9	-1.5	0.6	193.9	-2.3	3.2	-2.0	-0.9	-3.9	-0.3	8.3	1.8	5.5	3.4	4.4	1.9
2	2.0	-0.2	0.5	197.6	-2.3	2.8	-1.5	-0.1	-6.1	0.4	8.7	-0.5	3.9	4.3	7.0	1.8
3	1.7	1.2	1.2	197.8	-0.4	1.9	-1.3	0.2	-5.1	-0.6	6.7	0.0	2.4	2.4	5.5	2.1
4	1.6	3.7	0.9	195.0	-2.0	3.7	-1.6	-2.6	-6.4	-0.7	7.4	2.0	3.4	-0.4	6.3	2.2
元年 5	0.6	3.0	-0.7	194.7	-2.2	3.6	-2.1	-1.7	-3.6	1.6	6.8	2.5	0.0	-1.5	2.8	1.1
6	0.9	4.8	-0.4	197.3	-1.7	3.1	-1.3	-2.9	-4.0	1.5	8.3	2.3	1.0	-2.0	1.8	0.2
7	1.2	8.7	-1.4	219.1	-2.1	2.2	-0.6	-2.5	-3.2	1.5	8.8	0.0	1.3	-1.0	2.6	1.8
8	1.3	8.6	-0.9	222.6	-0.3	2.4	0.3	-1.8	-4.4	1.4	7.2	2.1	2.6	-1.9	0.9	1.3
9	1.0	12.6	-1.3	224.2	1.1	0.7	1.1	-1.4	-2.2	-0.6	4.4	4.8	2.7	-2.6	0.7	0.5
10	<b>1.0</b>	<b>9.1</b>	<b>-1.5</b>	<b>224.6</b>	<b>0.3</b>	<b>0.7</b>	<b>2.0</b>	<b>-0.8</b>	<b>-3.1</b>	<b>-4.4</b>	<b>3.1</b>	<b>3.9</b>	<b>3.8</b>	<b>-2.0</b>	<b>1.0</b>	<b>1.5</b>
対前月 増減率(%)	<b>-0.2</b>	<b>-2.1</b>	<b>-0.1</b>	<b>-0.2</b>	<b>-0.6</b>	<b>0.1</b>	<b>0.2</b>	<b>0.7</b>	<b>0.1</b>	<b>-3.6</b>	<b>-1.5</b>	<b>-0.8</b>	<b>0.4</b>	<b>0.0</b>	<b>0.8</b>	<b>0.5</b>

事業所規模30人以上

(平成27年平均=100)

年月	TL	D	E	F	G	H	I	J	K	L	M	N	O	P	Q	R
	調査 産業計	建設業	製造業	電気・ガス 水道業等	情報 通信業	運輸業、 郵便業	卸売業、 小売業	金融業、 保険業	不動産業、 物品賃貸業	学 術 研究等	宿泊業、飲 食サービス業	生活関連 サービス業等	教育、学習 支援業	医療、 福祉	複 合	他に分類され ないサービス業
<b>指 数</b>																
平成 25年	100.6	96.4	103.3	108.4	103.0	104.5	102.2	99.9	116.3	100.2	98.9	102.9	98.7	98.1	90.8	89.4
26	99.4	97.7	101.0	98.5	100.1	101.4	96.1	100.7	101.3	98.5	95.7	99.8	101.2	98.8	98.8	97.6
27	100.0	100.0	100.0	100.0	100.0	100.0	100.0	100.0	100.0	100.0	100.0	100.0	100.0	100.0	100.0	100.0
28	99.6	101.4	99.3	95.9	100.2	98.3	98.8	100.5	99.3	102.3	104.9	98.4	99.7	100.0	100.1	97.6
29	99.6	105.7	99.9	94.8	98.8	98.3	94.7	99.6	99.5	99.4	106.7	96.6	97.5	101.0	97.1	99.8
30	<b>100.0</b>	<b>104.9</b>	<b>99.0</b>	<b>40.3</b>	<b>107.8</b>	<b>99.7</b>	<b>98.0</b>	<b>100.3</b>	<b>100.0</b>	<b>98.4</b>	<b>103.2</b>	<b>99.5</b>	<b>100.6</b>	<b>104.2</b>	<b>80.1</b>	<b>102.1</b>
30年 10	100.1	105.5	99.4	38.4	108.8	100.1	96.1	99.6	97.9	97.8	102.0	99.9	101.7	104.3	81.2	103.1
11	100.2	105.4	99.3	38.3	108.4	101.8	96.9	100.5	97.4	97.9	102.7	99.6	101.7	104.3	80.6	101.8
12	100.4	107.0	99.4	38.4	108.5	101.9	96.7	100.0	96.7	98.4	103.8	102.3	102.2	104.6	80.5	102.1
31年 1月	100.6	105.8	99.3	91.0	109.0	101.9	96.4	99.3	96.8	97.1	102.3	102.8	102.1	104.9	80.4	101.7
2	100.3	105.6	98.9	90.8	109.7	102.1	96.5	99.0	96.8	96.7	100.8	103.2	98.7	105.2	80.4	101.8
3	99.4	109.6	97.7	90.6	109.3	101.5	96.3	98.7	96.3	96.4	99.1	104.5	97.1	102.8	81.3	102.1
4	100.5	112.5	98.8	91.8	111.7	104.3	97.9	99.1	95.9	97.5	101.3	107.6	99.5	102.0	82.5	102.4
元年 5	100.5	112.5	99.3	91.6	111.8	104.4	97.2	97.7	98.0	97.9	103.2	109.4	97.3	102.6	81.5	100.3
6	100.5	111.7	99.5	91.8	112.0	104.2	97.3	95.9	97.1	96.9	102.4	109.8	96.8	102.6	81.1	100.3
7	100.5	116.6	99.2	90.5	111.7	104.0	96.6	94.7	95.6	97.2	102.7	107.6	97.1	103.1	80.8	102.1
8	100.5	115.1	99.1	89.9	111.3	104.3	96.4	94.5	94.7	97.6	105.5	107.9	97.0	102.3	81.0	102.2
9	99.9	114.5	98.4	89.7	111.2	103.3	96.1	94.6	93.1	98.1	104.3	107.8	97.8	101.8	81.3	100.5
10	<b>99.7</b>	<b>110.4</b>	<b>98.2</b>	<b>89.5</b>	<b>110.9</b>	<b>103.2</b>	<b>95.8</b>	<b>95.4</b>	<b>94.1</b>	<b>97.8</b>	<b>104.1</b>	<b>108.0</b>	<b>97.9</b>	<b>101.6</b>	<b>81.3</b>	<b>100.6</b>
<b>前年(同月)増減率(%)</b>																
平成 25年	-1.4	0.1	-1.7	-7.5	-8.3	-2.0	-3.3	-3.4	-13.4	1.8	-0.3	-2.9	-3.7	1.1	8.6	1.5
26	-1.1	1.3	-2.3	-9.2	-2.8	-3.0	-6.1	0.8	-12.9	-1.7	-3.2	-3.0	2.6	0.7	8.8	9.2
27	0.5	2.4	-1.0	1.6	-0.1	-1.3	4.1	-0.7	-1.1	1.5	4.5	0.2	-1.1	1.2	1.2	2.5
28	-0.5	1.4	-0.7	-4.1	0.2	-1.7	-1.3	0.4	-0.6	2.3	4.9	-1.6	-0.2	0.		



第10表 季節調整済指数（事業所規模30人以上）

（平成27年平均＝100）

調査産業計

年月	現金給与総額		定期給与		総実労働時間		所定外労働時間		常用雇用指数		入職率		離職率	
	季節調整済指数	前月比	季節調整済指数	前月比	季節調整済指数	前月比	季節調整済指数	前月比	季節調整済指数	前月比	季節調整済指数	前月差	季節調整済指数	前月差
30年 11	102.3	0.9	101.0	0.4	101.3	1.6	97.3	0.9	100.4	0.3	1.53	0.07	1.50	-0.05
12	98.5	-3.7	100.6	-0.4	98.4	-2.9	91.5	-6.0	100.9	0.5	1.71	0.18	1.32	-0.18
31年 1月	101.0	2.5	100.1	-0.5	98.1	-0.3	95.1	3.9	100.9	0.0	1.50	-0.21	1.59	0.27
2	100.2	-0.8	100.5	0.4	98.0	-0.1	95.2	0.1	100.8	-0.1	1.43	-0.07	1.60	0.01
3	99.5	-0.7	99.9	-0.6	96.8	-1.2	92.9	-2.4	100.6	-0.2	1.64	0.21	1.76	0.16
4	100.4	0.9	100.1	0.2	96.2	-0.6	92.4	-0.5	100.3	-0.3	1.47	-0.17	1.48	-0.28
元年 5	100.7	0.3	101.5	1.4	98.0	1.9	88.0	-4.8	100.1	-0.2	1.58	0.11	1.84	0.36
6	97.1	-3.6	100.9	-0.6	95.8	-2.2	84.1	-4.4	99.9	-0.2	1.62	0.04	1.85	0.01
7	103.5	6.6	101.6	0.7	98.6	2.9	88.4	5.1	99.9	0.0	1.69	0.07	1.62	-0.23
8	104.6	1.1	102.1	0.5	98.9	0.3	90.9	2.8	100.4	0.5	1.74	0.05	1.49	-0.13
9	103.8	-0.8	102.0	-0.1	96.4	-2.5	87.6	-3.6	99.9	-0.5	1.45	-0.29	1.82	0.33
10	102.4	-1.3	102.9	0.9	97.5	1.1	85.1	-2.9	99.7	-0.2	1.72	0.27	1.66	-0.16

製造業

（平成27年平均＝100）

年月	現金給与総額		定期給与		総実労働時間		所定外労働時間		常用雇用指数		入職率		離職率	
	季節調整済指数	前月比	季節調整済指数	前月比	季節調整済指数	前月比	季節調整済指数	前月比	季節調整済指数	前月比	季節調整済指数	前月差	季節調整済指数	前月差
30年 11	99.3	-1.2	98.2	0.0	101.4	2.4	102.7	0.4	99.5	-1.5	1.10	0.17	0.91	-0.19
12	96.3	-3.0	99.9	1.7	99.6	-1.8	96.9	-5.6	98.6	-0.9	1.21	0.11	0.96	0.05
31年 1月	101.7	5.6	99.5	-0.4	97.6	-2.0	88.6	-8.6	99.8	1.2	1.12	-0.09	1.30	0.34
2	98.7	-2.9	100.1	0.6	95.9	-1.7	90.4	2.0	99.8	0.0	1.08	-0.04	1.32	0.02
3	95.5	-3.2	97.7	-2.4	95.0	-0.9	86.8	-4.0	98.9	-0.9	1.07	-0.01	1.12	-0.20
4	98.6	3.2	99.5	1.8	94.1	-0.9	88.2	1.6	98.4	-0.5	1.00	-0.07	1.37	0.25
元年 5	99.3	0.7	100.2	0.7	97.6	3.7	87.7	-0.6	99.0	0.6	0.95	-0.05	1.05	-0.32
6	92.9	-6.4	100.4	0.2	96.2	-1.4	83.3	-5.0	98.5	-0.5	1.17	0.22	1.21	0.16
7	105.2	13.2	98.8	-1.6	97.3	1.1	82.5	-1.0	98.4	-0.1	1.29	0.12	1.01	-0.20
8	108.0	2.7	99.0	0.2	97.7	0.4	85.6	3.8	98.9	0.5	1.03	-0.26	1.17	0.16
9	98.6	-8.7	99.3	0.3	95.6	-2.1	81.6	-4.7	98.4	-0.5	0.90	-0.13	0.99	-0.18
10	98.9	0.3	100.5	1.2	96.9	1.4	80.7	-1.1	98.1	-0.3	1.09	0.19	0.98	-0.01

季節調整済指数

指数を見た場合、たとえば現金給与総額ではボーナス時に指数が大きくなるものとなり、前月との比較がしにくい。雇用指数や入職率も季節の変動が大きい。このように、指数及び比率の変動は原系列そのままでは時系列的な変化を的確に判断できないことがある。季節調整済指数はこの原系列の季節性を除去した指数である。ここでは、センサス局方式を用いて算定した季節調整係数で原系列を除いて求めるという方法によっている。

2 実数表

令和1年10月分  
事業所規模 = 5人以上

第1表 産業、性別常用労働者1人平均月間現金給与額

(単位:円)

産 業	現金給与総額			きまって支給する給与					特別に支払われた給与		
	計	男	女	計	男	女	所定内給与	超過労働給与	計	男	女
TL 調査産業計	258,153	324,799	176,928	254,521	320,609	173,976	232,116	22,405	3,632	4,190	2,952
D 建設業	319,258	340,325	218,734	316,509	337,000	218,734	295,229	21,280	2,749	3,325	0
E 製造業	304,183	352,722	188,313	303,268	351,942	187,076	270,370	32,898	915	780	1,237
F 電気・ガス・熱供給・水道業	447,569	472,898	305,119	434,916	458,334	303,217	373,824	61,092	12,653	14,564	1,902
G 情報通信業	350,705	406,792	243,600	298,403	341,976	215,195	277,981	20,422	52,302	64,816	28,405
H 運輸業郵便業	290,909	327,223	161,485	288,343	324,521	159,402	230,536	57,807	2,566	2,702	2,083
I 卸売業小売業	229,228	316,525	143,513	223,806	308,879	140,275	212,191	11,615	5,422	7,646	3,238
J 金融業保険業	343,499	435,540	260,829	342,431	435,080	259,215	314,072	28,359	1,068	460	1,614
K 不動産業物品賃貸業	265,787	317,644	191,494	248,591	301,622	172,616	230,919	17,672	17,196	16,022	18,878
L 学術研究・専門・技術サービス業	333,270	402,596	221,059	323,832	389,674	217,261	302,771	21,061	9,438	12,922	3,798
M 宿泊業・飲食サービス業	125,916	154,626	107,235	125,691	154,565	106,903	116,399	9,292	225	61	332
N 生活関連サービス業・娯楽業	188,807	222,957	158,157	188,807	222,957	158,157	184,422	4,385	0	0	0
O 教育・学習支援業	243,226	350,391	187,540	237,727	345,567	181,690	232,690	5,037	5,499	4,824	5,850
P 医療福祉	262,014	358,564	227,281	256,134	350,236	222,281	236,611	19,523	5,880	8,328	5,000
Q 複合サービス事業	269,281	344,622	190,279	268,737	343,560	190,279	260,869	7,868	544	1,062	0
R サービス業(他に分類されないもの)	193,117	241,161	138,768	192,576	240,149	138,759	176,153	16,423	541	1,012	9
E09.10 食品たばこ	212,062	282,177	156,971	212,040	282,139	156,961	190,906	21,134	22	38	10
E11 繊維工業	260,926	334,505	164,496	260,926	334,505	164,496	247,118	13,808	0	0	0
E12 木材・木製品	258,138	297,925	173,427	258,138	297,925	173,427	242,159	15,979	0	0	0
E13 家具・装備品	222,176	244,714	139,730	222,176	244,714	139,730	190,022	32,154	0	0	0
E14 パルプ・紙	295,812	321,351	198,075	295,812	321,351	198,075	256,016	39,796	0	0	0
E15 印刷・関連連業	275,044	307,427	195,560	275,044	307,427	195,560	257,460	17,584	0	0	0
E16.17 化学・石油・石炭	337,750	378,940	253,873	335,516	376,689	251,672	298,390	37,126	2,234	2,251	2,201
E18 プラスチック製品	261,666	329,934	155,503	261,541	329,763	155,450	232,825	28,716	125	171	53
E19 ゴム製品	287,429	322,614	174,244	287,115	322,284	173,983	257,147	29,968	314	330	261
E21 窯業・土石製品	307,563	334,811	180,943	307,563	334,811	180,943	288,142	19,421	0	0	0
E22 鉄鋼業	277,713	287,262	236,147	277,713	287,262	236,147	234,098	43,615	0	0	0
E23 非鉄金属製造業	326,084	368,019	188,352	325,713	367,560	188,270	289,097	36,616	371	459	82
E24 金属製品製造業	293,361	320,641	193,367	293,361	320,641	193,367	267,076	26,285	0	0	0
E25 はん用機械器具	344,292	355,956	263,432	341,699	353,189	262,046	305,032	36,667	2,593	2,767	1,386
E26 生産用機械器具	331,748	356,990	204,816	331,312	356,554	204,380	306,807	24,505	436	436	436
E27 業務用機械器具	386,171	437,800	237,331	385,556	436,977	237,316	365,885	19,671	615	823	15
E28 電子・デバイス	321,633	374,172	196,907	321,549	374,053	196,907	280,644	40,905	84	119	0
E29 電気機械器具	326,886	399,740	190,229	323,337	396,402	186,285	288,838	34,499	3,549	3,338	3,944
E30 情報通信機械器具	411,201	434,560	289,292	411,201	434,560	289,292	377,311	33,890	0	0	0
E31 輸送用機械器具	341,448	371,132	212,562	340,353	370,648	208,817	292,120	48,233	1,095	484	3,745
E32.20 その他の製造業、なめし革	308,640	362,837	196,247	307,784	361,841	195,681	285,762	22,022	856	996	566
I-1 卸売業(150～155)	308,958	359,895	197,762	306,072	356,829	195,267	292,726	13,346	2,886	3,066	2,495
I-2 小売業(156～161)	193,266	283,767	130,494	186,701	272,662	127,077	175,866	10,835	6,565	11,105	3,417
M75 宿泊業	173,788	203,033	142,654	173,788	203,033	142,654	159,491	14,297	0	0	0
MS M 一括	106,951	126,053	96,843	106,637	125,956	96,413	99,328	7,309	314	97	430
P83 医療業	341,220	520,522	279,536	329,626	503,484	269,815	298,263	31,363	11,594	17,038	9,721
PS P 一括	185,118	211,095	175,366	184,784	210,697	175,057	176,754	8,030	334	398	309
R91 職業紹介・派遣業	241,037	266,909	208,262	239,353	263,896	208,262	218,656	20,697	1,684	3,013	0
R92 その他のサービス	124,883	161,283	95,128	124,883	161,283	95,128	118,364	6,519	0	0	0
RS R 一括	297,690	340,461	202,046	297,274	339,886	201,984	262,321	34,953	416	575	62

令和1年10月分  
事業所規模 = 30人以上

第2表 産業、性別常用労働者1人平均月間現金給与額

(単位:円)

産 業	現金給与総額			きまって支給する給与			特別に支払われた給与				
	計	男	女	計	男	女	所定内給与	超過労働給与			
							計	男	女		
TL 調査産業計	285,242	349,128	196,912	281,070	344,531	193,328	253,318	27,752	4,172	4,597	3,584
D 建設業	343,781	364,845	203,674	343,781	364,845	203,674	308,896	34,885	0	0	0
E 製造業	323,781	366,517	204,490	323,169	366,136	203,232	285,473	37,696	612	381	1,258
F 電気・ガス・熱供給・水道業	481,705	517,839	307,075	472,979	507,790	304,742	393,771	79,208	8,726	10,049	2,333
G 情報通信業	414,300	454,743	310,534	334,436	364,469	257,378	307,370	27,066	79,864	90,274	53,156
H 運輸業郵便業	263,071	303,199	156,657	259,273	298,899	154,190	213,567	45,706	3,798	4,300	2,467
I 卸売業小売業	245,655	350,143	156,815	239,662	341,792	152,827	225,223	14,439	5,993	8,351	3,988
J 金融業保険業	367,903	498,110	274,128	366,863	498,040	272,390	333,450	33,413	1,040	70	1,738
K 不動産業物品賃貸業	277,456	392,651	180,611	277,456	392,651	180,611	262,337	15,119	0	0	0
L 学術研究・専門・技術サービス業	400,743	428,874	299,348	385,239	412,112	288,377	354,282	30,957	15,504	16,762	10,971
M 宿泊業飲食サービス業	163,971	205,872	126,721	163,828	205,761	126,549	153,925	9,903	143	111	172
N 生活関連サービス業娯楽業	182,847	210,290	159,474	182,847	210,290	159,474	177,447	5,400	0	0	0
O 教育学習支援業	280,203	391,290	198,159	276,162	384,238	196,342	268,882	7,280	4,041	7,052	1,817
P 医療福祉	303,866	420,622	256,109	295,234	409,514	248,490	269,302	25,932	8,632	11,108	7,619
Q 複合サービス事業	310,083	362,379	209,271	309,013	360,754	209,271	295,315	13,698	1,070	1,625	0
R サービス業(他に分類されないもの)	170,620	215,819	129,174	169,942	214,401	129,174	155,413	14,529	678	1,418	0
E09.10 食料品たばこ	221,915	294,857	161,427	221,882	294,803	161,412	198,538	23,344	33	54	15
E11 繊維工業	304,672	349,872	208,977	304,672	349,872	208,977	286,080	18,592	0	0	0
E12 木材木製品	278,430	314,921	177,197	278,430	314,921	177,197	254,547	23,883	0	0	0
E13 家具・装備品	x	x	x	x	x	x	x	x	x	x	x
E14 パルプ紙	314,701	326,808	217,017	314,701	326,808	217,017	263,259	51,442	0	0	0
E15 印刷関連	276,124	308,206	207,358	276,124	308,206	207,358	262,167	13,957	0	0	0
E16.17 化学、石油・石炭	339,775	382,232	256,374	338,763	381,419	254,971	300,769	37,994	1,012	813	1,403
E18 プラスチック製品	282,762	339,597	168,962	282,762	339,597	168,962	247,509	35,253	0	0	0
E19 ゴム製品	312,458	337,539	202,563	312,090	337,176	202,173	277,008	35,082	368	363	390
E21 窯業・土石製品	252,866	277,780	175,413	252,866	277,780	175,413	230,064	22,802	0	0	0
E22 鉄鋼製業	277,713	287,262	236,147	277,713	287,262	236,147	234,098	43,615	0	0	0
E23 非鉄金属製造業	348,559	370,414	228,272	348,134	369,937	228,129	306,455	41,679	425	477	143
E24 金属製品製造業	320,281	345,112	210,425	320,281	345,112	210,425	284,605	35,676	0	0	0
E25 はん用機械器具	376,676	391,798	276,397	375,267	390,467	274,470	334,482	40,785	1,409	1,331	1,927
E26 生産用機械器具	352,408	369,220	246,904	351,742	368,576	246,100	323,277	28,465	666	644	804
E27 業務用機械器具	412,330	451,526	278,089	412,313	451,509	278,070	390,001	22,312	17	17	19
E28 電子・デバイス	321,633	374,172	196,907	321,549	374,053	196,907	280,644	40,905	84	119	0
E29 電気機械器具	347,115	402,752	211,643	346,448	402,595	209,734	308,167	38,281	667	157	1,909
E30 情報通信機械器具	411,201	434,560	289,292	411,201	434,560	289,292	377,311	33,890	0	0	0
E31 輸送用機械器具	353,082	379,113	224,391	351,872	378,590	219,786	301,411	50,461	1,210	523	4,605
E32.20 その他の製造業、なめし革	329,155	395,852	204,872	327,952	394,402	204,131	305,052	22,900	1,203	1,450	741
I-1 卸売業(150～155)	330,708	386,633	222,716	329,519	385,635	221,157	307,648	21,871	1,189	998	1,559
I-2 小売業(156～161)	204,214	317,824	139,634	195,881	302,961	135,012	185,062	10,819	8,333	14,863	4,622
M75 宿泊業	235,727	276,307	178,549	235,727	276,307	178,549	222,170	13,557	0	0	0
MS M 一括分	114,285	133,007	102,241	114,043	132,781	101,988	106,671	7,372	242	226	253
P83 医療業	391,532	579,113	316,678	376,367	559,251	303,387	336,912	39,455	15,165	19,862	13,291
PS P 一括分	188,035	219,505	174,741	188,035	219,505	174,741	179,970	8,065	0	0	0
R91 職業紹介・派遣業	236,888	270,723	195,224	234,917	267,152	195,224	210,695	24,222	1,971	3,571	0
R92 その他の事業サービス	123,776	163,678	94,963	123,776	163,678	94,963	116,935	6,841	0	0	0
RS R 一括分	242,075	274,850	188,605	242,075	274,850	188,605	209,722	32,353	0	0	0

令和1年10月分  
事業所規模 = 5人以上

第3表 産業、性別常用労働者1人平均月間出勤日数及び実労働時間

産 業	出勤日数			総実労働時間			所定内労働時間			所定外労働時間		
	計	男	女	計	男	女	計	男	女	計	男	女
	日	日	日	時間	時間	時間	時間	時間	時間	時間	時間	時間
TL 調 査 産 業 計	18.5	19.3	17.6	142.6	159.0	122.5	131.5	143.2	117.3	11.1	15.8	5.2
D 建 設 業	20.1	20.5	18.5	161.2	167.2	133.4	148.8	152.7	130.6	12.4	14.5	2.8
E 製 造 業	19.5	19.8	18.8	161.3	169.7	141.1	147.0	152.3	134.3	14.3	17.4	6.8
F 電 気 ・ ガ ス ・ 熱 供 給 ・ 水 道 業	18.2	18.1	18.7	152.4	154.5	140.9	132.4	132.5	132.2	20.0	22.0	8.7
G 情 報 通 信 業	18.6	19.4	16.9	150.0	161.2	128.6	136.9	145.2	121.1	13.1	16.0	7.5
H 運 輸 業	20.1	20.6	18.6	179.3	191.3	136.5	146.7	153.2	123.5	32.6	38.1	13.0
I 卸 売 業	18.4	19.2	17.6	130.8	149.7	112.4	123.5	139.0	108.4	7.3	10.7	4.0
J 金 融 業	18.9	19.4	18.5	150.7	163.4	139.3	136.4	143.8	129.7	14.3	19.6	9.6
K 不 動 産 業	18.4	19.1	17.4	140.6	155.4	119.2	129.7	140.9	113.5	10.9	14.5	5.7
L 学 術 研 究 ・ 専 門 ・ 技 術 サ ー ビ ス 業	18.8	19.2	18.0	156.5	164.3	144.0	144.5	149.3	136.9	12.0	15.0	7.1
M 宿 泊 業	15.1	15.2	15.1	97.9	107.4	91.7	92.3	100.4	87.0	5.6	7.0	4.7
N 生 活 関 連 サ ー ビ ス 業	18.6	18.6	18.5	125.3	136.0	115.8	121.9	131.3	113.5	3.4	4.7	2.3
O 教 育 ・ 学 習 支 援 業	16.8	18.7	15.8	125.0	145.4	114.4	117.4	134.0	108.8	7.6	11.4	5.6
P 医 療 福 祉 社 会 業	18.2	18.5	18.1	137.5	146.0	134.5	132.3	138.4	130.2	5.2	7.6	4.3
Q 複 合 サ ー ビ ス 事 業	18.0	19.4	16.5	142.7	154.4	130.5	139.1	149.4	128.4	3.6	5.0	2.1
R サ ー ビ ス 業 ( 他 に 分 類 さ れ な い も の )	18.2	18.9	17.4	128.6	147.4	107.4	119.7	134.2	103.4	8.9	13.2	4.0
E09,10 食 料 品 ・ た ば こ 業	19.0	19.6	18.5	145.9	157.5	136.9	135.5	142.6	130.0	10.4	14.9	6.9
E11 織 維 工 業	18.6	19.2	17.9	143.5	154.7	128.8	138.0	146.9	126.3	5.5	7.8	2.5
E12 木 材 ・ 木 製 品 業	20.4	20.9	19.4	161.8	171.4	141.5	154.3	162.0	138.0	7.5	9.4	3.5
E13 家 具 ・ 装 備 品 業	18.6	18.8	17.7	150.4	158.2	121.5	134.4	140.0	113.7	16.0	18.2	7.8
E14 パ ル プ 業	19.5	19.5	19.6	163.6	168.6	144.3	149.5	152.0	139.9	14.1	16.6	4.4
E15 印 刷 ・ 同 関 連 業	19.3	19.8	18.0	163.3	172.8	139.7	151.6	158.2	135.2	11.7	14.6	4.5
E16,17 化 学 ・ 石 油 ・ 石 炭 業	18.8	19.2	18.1	157.4	162.8	146.6	145.3	149.5	136.9	12.1	13.3	9.7
E18 プ ラ ス チ ッ ク 製 品 業	19.3	19.8	18.6	160.7	178.7	132.8	143.6	152.5	129.8	17.1	26.2	3.0
E19 ゴ ム 製 品 業	19.2	19.3	18.9	153.2	162.2	124.2	140.8	147.1	120.6	12.4	15.1	3.6
E21 窯 業 ・ 土 石 製 品 業	18.8	18.9	18.2	134.9	133.8	140.4	126.9	125.3	134.3	8.0	8.5	6.1
E22 鉄 鋼 製 品 業	19.4	19.3	19.9	180.5	179.9	182.8	150.4	148.8	157.0	30.1	31.1	25.8
E23 非 鉄 金 属 製 造 業	19.4	19.8	18.2	160.4	167.3	137.8	147.3	151.2	134.4	13.1	16.1	3.4
E24 金 属 製 品 製 造 業	19.7	19.8	19.6	161.4	165.2	147.6	148.8	151.0	140.8	12.6	14.2	6.8
E25 は ん 用 機 械 器 具 業	20.0	20.0	19.5	171.5	172.8	162.5	153.5	154.2	148.6	18.0	18.6	13.9
E26 生 産 用 機 械 器 具 業	20.1	20.3	19.2	167.5	171.8	145.5	154.1	156.9	139.7	13.4	14.9	5.8
E27 業 務 用 機 械 器 具 業	18.4	18.8	17.1	156.4	163.7	135.3	144.2	149.3	129.5	12.2	14.4	5.8
E28 電 子 デ バ イ ス 業	19.4	19.5	19.2	162.1	168.4	147.0	141.9	145.4	133.5	20.2	23.0	13.5
E29 電 気 機 械 器 具 業	19.3	19.6	18.7	157.6	166.9	140.3	144.5	150.0	134.4	13.1	16.9	5.9
E30 情 報 通 信 機 械 器 具 業	19.2	19.4	18.3	176.6	179.4	162.5	161.0	162.2	154.8	15.6	17.2	7.7
E31 輸 送 用 機 械 器 具 業	20.3	20.4	19.9	175.5	181.0	151.4	156.2	159.4	142.1	19.3	21.6	9.3
E32,20 そ の 他 の 製 造 業 ・ な め し 車	18.8	19.1	18.1	150.9	158.1	136.0	141.5	146.4	131.5	9.4	11.7	4.5
I-1 卸 売 業 ( 150 ~ 155 )	18.8	19.0	18.4	145.2	151.2	132.1	136.5	141.2	126.2	8.7	10.0	5.9
I-2 小 売 業 ( 156 ~ 161 )	18.2	19.3	17.4	124.3	148.4	107.6	117.7	137.3	104.1	6.6	11.1	3.5
M75 宿 泊 業	16.5	16.6	16.3	117.5	125.7	109.0	111.4	117.7	104.8	6.1	8.0	4.2
MS M 一 括 分 類	14.6	14.3	14.7	90.1	96.6	86.7	84.7	90.2	81.8	5.4	6.4	4.9
P83 医 療 業	18.9	19.1	18.9	142.1	151.5	138.9	134.9	140.1	133.1	7.2	11.4	5.8
PS P 一 括 分 類	17.5	17.9	17.3	133.1	140.9	130.1	129.9	136.9	127.2	3.2	4.0	2.9
R91 職 業 紹 介 ・ 派 遣 業	19.6	20.2	19.0	161.9	172.8	147.9	147.5	154.2	138.9	14.4	18.6	9.0
R92 他 の 事 業 サ ー ビ ス	17.4	17.8	17.1	102.7	119.4	89.0	99.1	113.5	87.2	3.6	5.9	1.8
RS R 一 括 分 類	18.4	19.5	16.0	149.7	165.6	114.2	134.9	146.3	109.5	14.8	19.3	4.7

令和1年10月分  
事業所規模 = 30人以上

第4表 産業、性別常用労働者1人平均月間出勤日数及び実労働時間

産 業	出勤日数			総実労働時間			所定内労働時間			所定外労働時間		
	計	男	女	計	男	女	計	男	女	計	男	女
TL 調 査 産 業 計	18.9	19.4	18.1	149.3	162.8	130.8	136.8	145.5	124.8	12.5	17.3	6.0
D 建 設 業	19.4	19.7	17.6	154.1	158.3	126.2	133.4	135.0	122.6	20.7	23.3	3.6
E 製 造 業	19.5	19.7	18.7	164.3	171.0	145.8	148.5	152.4	137.7	15.8	18.6	8.1
F 電 気 ・ ガ ス ・ 熱 供 給 ・ 水 道 業	18.5	18.5	18.3	158.5	162.3	140.4	136.1	137.2	130.6	22.4	25.1	9.8
G 情 報 通 信 業	19.1	19.4	18.5	158.9	164.0	145.6	142.2	144.9	135.1	16.7	19.1	10.5
H 運 輸 業 郵 便 業	19.5	20.0	18.3	166.7	179.9	131.8	140.3	147.6	120.9	26.4	32.3	10.9
I 卸 売 業 小 売 業	19.0	19.6	18.6	133.8	152.5	117.9	124.9	139.3	112.7	8.9	13.2	5.2
J 金 融 業 保 険 業	18.8	19.6	18.2	148.7	167.2	135.4	130.2	140.6	122.8	18.5	26.6	12.6
K 不 動 産 業 物 品 賃 貸 業	18.7	19.8	17.9	131.7	152.6	114.3	118.1	133.6	105.2	13.6	19.0	9.1
L 学 術 研 究 専 門 ・ 技 術 サ ー ビ ス 業	19.3	19.4	19.2	164.9	168.1	153.5	148.9	150.3	143.9	16.0	17.8	9.6
M 宿 泊 業 飲 食 サ ー ビ ス 業	16.0	16.2	15.8	115.0	125.6	105.6	107.1	115.6	99.5	7.9	10.0	6.1
N 生 活 関 連 サ ー ビ ス 業 娯 楽 業	17.8	17.8	17.8	124.7	136.7	114.3	120.2	130.5	111.3	4.5	6.2	3.0
O 教 育 習 習 支 援 業	18.1	19.8	16.9	134.2	149.3	123.1	130.2	144.9	119.4	4.0	4.4	3.7
P 医 療 福 祉 社 会 業	18.8	19.4	18.6	148.1	157.9	144.1	142.4	149.3	139.6	5.7	8.6	4.5
Q 複 合 サ ー ビ ス 事 業	18.5	18.8	17.9	144.7	149.4	135.8	138.8	142.2	132.3	5.9	7.2	3.5
R サ ー ビ ス 業 ( 他 に 分 類 さ れ な い も の )	18.4	19.2	17.7	124.8	144.1	107.1	116.6	131.1	103.4	8.2	13.0	3.7
E09,10 食 料 品 ・ た ば こ 業	18.6	19.1	18.2	146.1	153.3	140.2	135.0	138.6	132.0	11.1	14.7	8.2
E11 織 維 工 業	19.0	19.0	18.9	151.1	154.6	143.7	143.8	145.6	140.0	7.3	9.0	3.7
E12 木 材 ・ 木 製 品 業	19.7	19.9	18.8	163.4	169.7	145.9	153.1	156.7	143.2	10.3	13.0	2.7
E13 家 具 ・ 装 備 品 業	19.3	19.4	18.8	168.8	171.6	146.7	151.0	152.6	138.8	17.8	19.0	7.9
E14 パ ル プ 紙 業	19.3	19.4	18.8	168.8	171.6	146.7	151.0	152.6	138.8	17.8	19.0	7.9
E15 印 刷 ・ 同 関 連 業	18.8	19.1	18.3	160.6	166.0	149.3	149.6	151.9	144.8	11.0	14.1	4.5
E16,17 化 学 ・ 石 油 ・ 石 炭 業	18.8	19.1	18.1	157.2	162.2	147.1	145.2	149.1	137.5	12.0	13.1	9.6
E18 プ ラ ス チ ッ ク 製 品 業	19.5	19.6	19.2	170.1	183.8	142.8	147.4	152.1	138.2	22.7	31.7	4.6
E19 ゴ ム 製 品 業	19.4	19.4	19.2	160.7	165.8	138.5	146.2	149.2	133.1	14.5	16.6	5.4
E21 窯 業 ・ 土 石 製 品 業	19.2	19.4	18.7	164.1	169.7	146.6	153.0	157.9	137.8	11.1	11.8	8.8
E22 鉄 鋼 製 造 業	19.4	19.3	19.9	180.5	179.9	182.8	150.4	148.8	157.0	30.1	31.1	25.8
E23 非 鉄 金 属 製 造 業	19.6	19.7	18.9	164.0	166.6	149.6	149.2	150.2	143.8	14.8	16.4	5.8
E24 金 属 製 品 製 造 業	19.5	19.6	19.0	163.9	167.1	150.0	147.7	149.5	139.8	16.2	17.6	10.2
E25 は ん 用 機 械 器 具 業	19.7	19.8	19.4	172.2	173.4	164.5	152.6	153.2	148.9	19.6	20.2	15.6
E26 生 産 用 機 械 器 具 業	20.1	20.1	20.2	169.0	170.5	160.0	154.4	154.5	154.2	14.6	16.0	5.8
E27 業 務 用 機 械 器 具 業	18.5	18.8	17.4	161.4	166.3	144.1	147.5	150.6	136.6	13.9	15.7	7.5
E28 電 子 ・ デ バ イ ス 業	19.4	19.5	19.2	162.1	168.4	147.0	141.9	145.4	133.5	20.2	23.0	13.5
E29 電 気 機 械 器 具 業	19.3	19.5	18.7	160.8	167.1	145.1	146.9	150.3	138.5	13.9	16.8	6.6
E30 情 報 通 信 機 械 器 具 業	19.2	19.4	18.3	176.6	179.4	162.5	161.0	162.2	154.8	15.6	17.2	7.7
E31 輸 送 用 機 械 器 具 業	20.3	20.4	19.8	176.6	181.5	152.3	156.9	159.8	142.6	19.7	21.7	9.7
E32,20 そ の 他 の 製 造 業 ・ な め し 革	18.3	18.5	17.8	148.7	154.4	138.1	139.5	143.2	132.5	9.2	11.2	5.6
I-1 卸 売 業 ( 150 ~ 155 )	19.2	19.4	18.7	151.6	159.2	137.0	138.5	143.4	129.2	13.1	15.8	7.8
I-2 小 売 業 ( 156 ~ 161 )	19.0	19.7	18.6	125.1	146.6	112.9	118.3	135.7	108.4	6.8	10.9	4.5
M75 宿 泊 業	17.9	18.4	17.3	145.5	155.8	131.2	135.4	143.9	123.6	10.1	11.9	7.6
MS M 一 括 分	14.6	14.0	15.1	93.8	94.3	93.5	87.4	86.3	88.1	6.4	8.0	5.4
P83 医 療 業	19.8	20.3	19.6	155.1	164.4	151.4	146.7	151.6	144.8	8.4	12.8	6.6
PS P 一 括 分	17.5	18.2	17.2	138.8	149.6	134.2	136.7	146.4	132.6	2.1	3.2	1.6
R91 職 業 紹 介 ・ 派 遣 業	19.6	20.1	18.9	162.4	176.2	145.3	147.0	154.6	137.6	15.4	21.6	7.7
R92 他 の 事 業 サ ー ビ ス	17.6	18.4	17.0	100.1	117.7	87.5	96.4	111.6	85.5	3.7	6.1	2.0
RS R 一 括 分	19.3	19.4	19.2	148.1	153.3	139.6	138.1	139.2	136.3	10.0	14.1	3.3

令和1年10月分  
事業所規模＝5人以上

第5表 産業、性別常用労働者数及びパートタイム労働者比率

産 業	前月末労働者数			本月中の増加労働者数			本月中の減少労働者数			本月末労働者数			パートタイム労働者比率		
	計	男	女	計	男	女	計	男	女	計	男	女	計	男	女
TL 調 査 産 業 計	1,415,093	778,204	636,889	23,666	11,025	12,641	27,234	14,784	12,450	1,411,525	774,445	637,080	30.6	15.8	48.5
D 建 設 業	69,053	57,184	11,869	670	358	312	2,138	1,762	376	67,585	55,778	11,805	11.7	8.3	28.2
E 製 造 業	388,634	274,137	114,497	4,477	2,789	1,688	4,870	3,548	1,322	388,241	273,378	114,863	13.2	4.7	33.7
F 電 気 ・ ガ ス ・ 熱 供 給 ・ 水 道 業	6,785	5,762	1,023	9	4	5	20	16	4	6,774	5,750	1,024	13.8	10.3	33.3
G 情 報 通 信 業	17,597	11,514	6,083	75	58	17	182	58	124	17,490	11,514	5,976	9.3	2.0	23.4
H 運 輸 業 ・ 郵 便 業	88,099	68,882	19,217	1,996	1,743	253	1,934	1,866	68	88,161	68,759	19,402	17.0	7.4	51.3
I 卸 売 業 ・ 小 売 業	221,916	109,826	112,090	3,575	1,691	1,884	3,085	1,214	1,871	222,406	110,303	112,103	45.4	23.7	66.8
J 金 融 業 ・ 保 険 業	31,266	14,769	16,497	409	234	175	183	76	107	31,492	14,927	16,565	12.5	0.2	23.6
K 不 動 産 業 ・ 物 品 賃 貸 業	13,601	8,082	5,519	204	42	162	197	182	15	13,608	7,942	5,666	36.9	23.1	56.3
L 学 術 研 究 ・ 専 門 ・ 技 術 サ ー ビ ス 業	34,003	21,069	12,934	143	71	72	1,370	932	438	32,776	20,208	12,568	12.1	2.6	27.4
M 宿 泊 業 ・ 飲 食 サ ー ビ ス 業	125,995	49,584	76,411	4,136	1,851	2,285	5,987	2,417	3,570	124,144	49,018	75,126	77.6	68.0	83.8
N 生 活 関 連 サ ー ビ ス 業 ・ 娯 楽 業	40,047	19,220	20,827	639	27	612	997	752	245	39,689	18,495	21,194	45.5	33.9	55.6
O 教 育 ・ 学 習 支 援 業	74,931	25,689	49,242	1,006	162	844	611	160	451	75,326	25,691	49,635	37.5	24.9	44.0
P 医 療 福 祉 事 業	181,293	47,886	133,407	2,937	830	2,107	2,908	666	2,242	181,322	48,050	133,272	29.1	21.8	31.7
Q 複 合 サ ー ビ ス 事 業	12,476	6,404	6,072	314	10	304	224	0	224	12,566	6,414	6,152	21.7	5.5	38.6
R サ ー ビ ス 業 ( 他 に 分 類 さ れ な い も の )	109,181	58,088	51,093	3,076	1,155	1,921	2,528	1,135	1,393	109,729	58,108	51,621	38.6	23.3	55.9
E09.10 食 料 品 ・ た ば こ	58,481	25,827	32,654	862	492	370	1,527	975	552	57,816	25,344	32,472	28.8	12.2	41.8
E11 繊 維 工 業	6,080	3,468	2,612	86	25	61	37	36	1	6,129	3,457	2,672	21.5	4.3	43.7
E12 木 材 ・ 木 製 品	4,100	2,795	1,305	67	41	26	25	23	2	4,142	2,813	1,329	19.3	8.2	42.7
E13 家 具 装 備	4,943	3,869	1,074	0	0	0	90	45	45	4,853	3,824	1,029	29.7	25.9	43.7
E14 パ ー ル ・ プ ー 紙	16,956	13,483	3,473	137	88	49	642	568	74	16,451	13,003	3,448	5.8	2.2	19.6
E15 印 刷 ・ 同 関 連 業	5,993	4,253	1,740	24	18	6	23	7	16	5,994	4,264	1,730	16.1	5.1	43.2
E16.17 化 学 ・ 石 油 ・ 石 炭	24,556	16,469	8,087	100	68	32	314	212	102	24,342	16,325	8,017	8.1	2.4	19.8
E18 プ ラ ス チ ッ ク 製 品	20,174	12,279	7,895	494	296	198	170	100	70	20,498	12,475	8,023	17.1	4.3	37.0
E19 ゴ ー ム 製 品	6,162	4,705	1,457	16	2	14	27	19	8	6,151	4,688	1,463	16.9	9.2	41.5
E21 窯 業 ・ 土 石 製 品	6,283	5,164	1,119	32	32	0	28	16	12	6,287	5,180	1,107	7.4	0.9	37.5
E22 鉄 鋼 業	1,445	1,173	272	33	33	0	11	11	0	1,467	1,195	272	12.6	13.6	8.1
E23 非 鉄 金 属 製 造 業	8,365	6,409	1,956	46	32	14	54	31	23	8,357	6,410	1,947	6.7	0.8	26.2
E24 金 属 製 品 製 造 業	23,694	18,623	5,071	163	163	0	308	292	16	23,549	18,494	5,055	12.1	4.4	40.0
E25 は ん 用 機 械 器 具	9,309	8,130	1,179	481	431	50	45	39	6	9,745	8,522	1,223	4.1	2.9	12.8
E26 生 産 用 機 械 器 具	29,366	24,593	4,773	245	41	204	211	209	2	29,400	24,425	4,975	5.7	1.2	28.2
E27 業 務 用 機 械 器 具	10,645	7,911	2,734	64	29	35	18	10	8	10,691	7,930	2,761	9.4	4.4	23.8
E28 電 子 ・ デ バ イ ス	8,346	5,872	2,474	105	82	23	133	101	32	8,318	5,853	2,465	6.5	1.7	17.7
E29 電 気 機 械 器 具	38,570	25,184	13,386	402	243	159	279	215	64	38,693	25,212	13,481	14.9	2.8	37.5
E30 情 報 通 信 機 械 器 具	2,118	1,777	341	6	6	0	7	6	1	2,117	1,777	340	2.6	1.4	8.8
E31 輸 送 用 機 械 器 具	91,033	74,047	16,986	990	579	411	890	608	282	91,133	74,018	17,115	7.6	3.7	24.6
E32.20 そ の 他 の 製 造 業 ・ な め し 革	12,015	8,106	3,909	124	88	36	31	25	6	12,108	8,169	3,939	18.7	10.6	35.4
I-1 卸 売 業 ( 150 ～ 155 )	68,750	47,044	21,706	1,348	958	390	736	324	412	69,362	47,678	21,684	17.2	11.1	30.7
I-2 小 売 業 ( 156 ～ 161 )	153,166	62,782	90,384	2,227	733	1,494	2,349	890	1,459	153,044	62,625	90,419	58.2	33.3	75.5
M75 宿 泊 業	35,996	18,488	17,508	645	496	149	1,661	874	787	34,980	18,110	16,870	60.2	53.7	67.2
MS M 一 括 分	89,999	31,096	58,903	3,491	1,355	2,136	4,326	1,543	2,783	89,164	30,908	58,256	84.4	76.5	88.6
P83 医 療 業 分	89,284	22,855	66,429	1,202	443	759	1,145	431	714	89,341	22,867	66,474	18.3	15.7	19.2
PS P 一 括 分	92,009	25,031	66,978	1,735	387	1,348	1,763	235	1,528	91,981	25,183	66,798	39.5	27.3	44.1
R91 職 業 紹 介 ・ 派 遣 業	29,430	16,480	12,950	791	317	474	928	459	469	29,293	16,338	12,955	8.9	1.0	18.7
R92 他 の 事 業 サ ー ビ ス	56,363	25,386	30,977	1,733	617	1,116	1,239	465	774	56,857	25,538	31,319	62.0	46.1	75.0
RS R 一 括 分	23,388	16,222	7,166	552	221	331	361	211	150	23,579	16,232	7,347	19.0	9.7	39.5

令和1年10月分  
事業所規模＝30人以上

第6表 産業、性別常用労働者数及びパートタイム労働者比率

産 業	前月末労働者数			本月中の増加労働者数			本月中の減少労働者数			本月末労働者数			パートタイム労働者比率		
	計	男	女	計	男	女	計	男	女	計	男	女	計	男	女
TL 調 査 産 業 計	826,946	479,867	347,079	11,937	6,340	5,597	13,565	7,277	6,288	825,318	478,930	346,388	24.3	11.6	41.9
D 建 設 業	20,691	17,942	2,749	238	50	188	991	615	376	19,938	17,377	2,561	14.7	13.6	22.5
E 製 造 業	300,843	221,591	79,252	2,964	1,893	1,071	3,327	2,353	974	300,480	221,131	79,349	9.5	3.4	26.5
F 電 気 ・ ガ ス ・ 熱 供 給 ・ 水 道 業	4,873	4,039	834	9	4	5	20	16	4	4,862	4,027	835	7.7	2.4	33.3
G 情 報 通 信 業	11,506	8,267	3,239	75	58	17	109	58	51	11,472	8,267	3,205	1.8	0.6	5.0
H 運 輸 業 ・ 郵 便 業	59,587	43,284	16,303	1,496	1,422	74	1,576	1,508	68	59,507	43,198	16,309	21.2	9.9	51.3
I 卸 売 業 ・ 小 売 業	81,939	37,552	44,387	752	488	264	1,030	413	617	81,661	37,627	44,034	45.5	18.1	68.9
J 金 融 業 ・ 保 険 業	14,469	6,056	8,413	306	131	175	183	76	107	14,592	6,111	8,481	14.5	0.4	24.6
K 不 動 産 業 ・ 物 品 賃 貸 業	3,741	1,721	2,020	65	3	62	24	9	15	3,782	1,715	2,067	31.6	9.0	50.3
L 学 術 研 究 ・ 専 門 ・ 技 術 サ ー ビ ス 業	20,350	15,949	4,401	143	71	72	194	148	46	20,299	15,872	4,427	6.2	3.3	16.6
M 宿 泊 業 ・ 飲 食 サ ー ビ ス 業	46,652	21,840	24,812	1,691	860	831	1,773	668	1,105	46,570	22,032	24,538	65.7	54.4	75.9
N 生 活 関 連 サ ー ビ ス 業 ・ 娯 楽 業	22,771	10,537	12,234	326	27	299	293	139	154	22,804	10,425	12,379	41.0	31.6	48.9
O 教 育 ・ 学 習 支 援 業	41,355	17,577	23,778	475	76	399	447	82	365	41,383	17,571	23,812	31.7	17.3	42.4
P 医 療 福 祉 社	118,998	34,495	84,503	1,227	427	800	1,561	425	1,136	118,664	34,497	84,167	21.5	12.4	25.2
Q 複 合 サ ー ビ ス 事 業	6,359	4,183	2,176	10	10	0	7	0	7	6,362	4,193	2,169	15.2	8.4	28.3
R サ ー ビ ス 業 (他 に 分 類 さ れ な い も の)	72,812	34,834	37,978	2,160	820	1,340	2,030	767	1,263	72,942	34,887	38,055	47.6	30.6	63.2
E09.10 食 料 品 ・ た ば こ	39,386	17,867	21,519	511	141	370	694	248	446	39,203	17,760	21,443	24.3	10.8	35.4
E11 織 維 工 業 品	4,344	2,960	1,384	49	25	24	37	36	1	4,356	2,949	1,407	10.5	4.3	23.4
E12 木 材 ・ 木 製 品	1,925	1,418	507	2	0	2	25	23	2	1,902	1,395	507	20.7	8.2	55.0
E13 家 具 ・ 装 備 品															
E14 バ ル ブ ・ 紙	12,586	11,211	1,375	88	88	0	550	525	25	12,124	10,774	1,350	0.6	0.5	1.9
E15 印 刷 ・ 同 関 連 業	3,451	2,348	1,103	24	18	6	23	7	16	3,452	2,359	1,093	12.8	1.7	36.8
E16.17 化 学 ・ 石 油 ・ 石 炭	22,654	15,013	7,641	100	68	32	314	212	102	22,440	14,869	7,571	7.2	1.4	18.5
E18 プ ラ ス チ ッ ク 製 品	14,425	9,658	4,767	382	184	198	143	100	43	14,664	9,742	4,922	13.3	2.8	34.1
E19 ゴ ム 製 品	5,258	4,285	973	16	2	14	27	19	8	5,247	4,268	979	13.0	7.8	35.6
E21 窯 業 ・ 土 石 製 品	3,133	2,364	769	32	32	0	28	16	12	3,137	2,380	757	9.2	2.0	31.7
E22 鉄 鋼 業 業	1,445	1,173	272	33	33	0	11	11	0	1,467	1,195	272	12.6	13.6	8.1
E23 非 鉄 金 属 製 造 業	7,298	6,172	1,126	46	32	14	54	31	23	7,290	6,173	1,117	2.0	0.8	8.5
E24 金 属 製 品 製 造 業	13,471	10,981	2,490	0	0	0	16	0	16	13,455	10,981	2,474	14.0	5.2	53.0
E25 は ん 用 機 械 器 具	6,412	5,570	842	408	358	50	45	39	6	6,775	5,889	886	2.2	0.9	10.6
E26 生 産 用 機 械 器 具	19,238	16,632	2,606	119	41	78	123	121	2	19,234	16,552	2,682	2.7	1.0	13.2
E27 業 務 用 機 械 器 具	9,340	7,224	2,116	29	29	0	18	10	8	9,351	7,243	2,108	3.8	3.5	4.6
E28 電 子 ・ デ バ イ ス	8,346	5,872	2,474	105	82	23	133	101	32	8,318	5,853	2,465	6.5	1.7	17.7
E29 電 気 機 械 器 具	32,938	23,355	9,583	178	131	47	279	215	64	32,837	23,271	9,566	7.9	1.0	24.8
E30 情 報 通 信 機 械 器 具	2,118	1,777	341	6	6	0	7	6	1	2,117	1,777	340	2.6	1.4	8.8
E31 輸 送 用 機 械 器 具	82,428	68,569	13,859	756	579	177	769	608	161	82,415	68,540	13,875	6.2	3.3	20.7
E32.20 そ の 他 の 製 造 業 ・ な め し 革	8,560	5,577	2,983	80	44	36	31	25	6	8,609	5,596	3,013	11.1	2.0	27.9
I-1 卸 売 業 ( 150 ～ 155 )	26,776	17,611	9,165	274	248	26	229	159	70	26,821	17,700	9,121	9.4	4.3	19.4
I-2 小 売 業 ( 156 ～ 161 )	55,163	19,941	35,222	478	240	238	801	254	547	54,840	19,927	34,913	63.1	30.3	81.9
M75 宿 泊 業	19,330	11,219	8,111	397	248	149	917	378	539	18,810	11,089	7,721	36.0	30.4	44.0
MS M 一 括 分	27,322	10,621	16,701	1,294	612	682	856	290	566	27,760	10,943	16,817	85.8	78.6	90.6
P83 医 療 業	67,587	19,291	48,296	820	337	483	716	334	382	67,691	19,294	48,397	11.5	8.9	12.5
PS P 一 括 分	51,411	15,204	36,207	407	90	317	845	91	754	50,973	15,203	35,770	34.7	16.9	42.3
R91 職 業 紹 介 ・ 派 遣 業	25,157	13,916	11,241	791	317	474	928	459	469	25,020	13,774	11,246	10.4	1.2	21.6
R92 他 の 事 業 サ ー ビ ス	42,796	17,889	24,907	1,267	462	805	1,021	247	774	43,042	18,104	24,938	73.2	56.9	85.0
RS R 一 括 分	4,859	3,029	1,830	102	41	61	81	61	20	4,880	3,009	1,871	13.3	7.4	22.8

第7表 産業、事業所規模別常用労働者1人平均月間現金給与額

令和1年10月分

(単位:円)

産 業	500人以上			100~499人			30~99人			5~29人		
	現金給与総額	定期給与	特別給与	現金給与総額	定期給与	特別給与	現金給与総額	定期給与	特別給与	現金給与総額	定期給与	特別給与
TL 調査産業計	374,024	367,389	6,635	293,809	292,154	1,655	242,935	237,965	4,970	220,040	217,167	2,873
D 建設業	-	-	-	x	x	x	x	x	x	308,880	304,968	3,912
E 製造業	387,439	387,188	251	323,224	321,948	1,276	258,899	258,630	269	237,053	235,101	1,952
F 電気・ガス・熱供給・水道業	x	x	x	464,479	453,812	10,667	513,534	503,675	9,859	x	x	x
G 情報通信業	-	-	-	347,145	347,145	0	488,145	320,462	167,683	230,026	230,026	0
H 運輸業,郵便業	x	x	x	274,235	273,126	1,109	260,010	254,202	5,808	348,905	348,905	0
I 卸売業,小売業	195,913	195,913	0	229,909	228,656	1,253	252,262	244,537	7,725	219,654	214,565	5,089
J 金融業,保険業	x	x	x	272,779	272,322	457	419,015	417,557	1,458	322,454	321,361	1,093
K 不動産業,物品賃貸業	-	-	-	x	x	x	x	x	x	261,326	237,559	23,767
L 学術研究,専門・技術サービス業	x	x	x	380,362	370,018	10,344	369,439	339,208	30,231	228,304	228,304	0
M 宿泊業,飲食サービス業	-	-	-	281,339	281,339	0	130,529	130,345	184	103,308	103,034	274
N 生活関連サービス業,娯楽業	-	-	-	174,614	174,614	0	184,704	184,704	0	196,760	196,760	0
O 教育,学習支援業	319,195	319,013	182	408,142	389,099	19,043	x	x	x	197,915	190,629	7,286
P 医療,福祉	425,486	391,903	33,583	313,525	313,525	0	196,249	196,249	0	182,411	181,764	647
Q 複合サービス事業	-	-	-	310,196	308,855	1,341	309,638	309,638	0	227,154	227,154	0
R サービス業(他に分類されないもの)	157,518	157,518	0	167,669	167,654	15	177,740	176,224	1,516	237,939	237,672	267



第8表 産業、事業所規模別常用労働者1人平均月間出勤日数及び実労働時間

令和1年10月分

産 業	500人以上				100～499人				30～99人				5～29人			
	出勤日数	総実労働時間	所定内時間	所定外時間	出勤日数	総実労働時間	所定内時間	所定外時間	出勤日数	総実労働時間	所定内時間	所定外時間	出勤日数	総実労働時間	所定内時間	所定外時間
	日	時間	時間	時間	日	時間	時間	時間	日	時間	時間	時間	日	時間	時間	時間
TL 調査産業計	19.4	163.8	147.7	16.1	18.9	149.1	137.6	11.5	18.7	143.6	131.8	11.8	18.0	133.1	124.1	9.0
D 建設業	-	-	-	-	x	x	x	x	x	x	x	x	20.4	164.4	155.4	9.0
E 製造業	19.6	172.0	152.8	19.2	19.3	160.7	147.3	13.4	19.5	160.3	145.4	14.9	19.7	150.8	141.7	9.1
F 電気・ガス・熱供給・水道業	x	x	x	x	18.5	156.6	136.4	20.2	19.2	166.9	137.7	29.2	x	x	x	x
G 情報通信業	-	-	-	-	19.1	155.0	144.0	11.0	19.1	163.0	140.1	22.9	17.5	133.4	127.1	6.3
H 運輸業，郵便業	x	x	x	x	19.0	164.3	138.3	26.0	20.0	172.0	143.5	28.5	21.4	205.5	160.1	45.4
I 卸売業，小売業	17.8	136.9	130.8	6.1	18.5	132.1	124.7	7.4	19.2	134.3	124.8	9.5	18.0	129.1	122.7	6.4
J 金融業，保険業	x	x	x	x	18.2	124.9	119.1	5.8	19.4	163.2	137.5	25.7	19.1	152.4	141.7	10.7
K 不動産業，物品賃貸業	-	-	-	-	x	x	x	x	x	x	x	x	18.3	144.0	134.1	9.9
L 学術研究，専門・技術サービス業	x	x	x	x	19.0	160.0	146.4	13.6	19.4	162.2	146.7	15.5	17.8	143.5	137.7	5.8
M 宿泊業，飲食サービス業	-	-	-	-	17.6	147.8	136.8	11.0	15.5	105.6	98.6	7.0	14.6	87.7	83.5	4.2
N 生活関連サービス業，娯楽業	-	-	-	-	16.3	128.8	117.8	11.0	18.1	123.7	120.7	3.0	19.6	126.3	124.2	2.1
O 教育，学習支援業	20.3	154.0	150.5	3.5	18.7	144.6	135.1	9.5	x	x	x	x	15.2	113.7	101.7	12.0
P 医療，福祉	19.6	159.8	148.2	11.6	19.0	144.7	139.6	5.1	18.0	143.2	141.4	1.8	17.0	117.4	113.2	4.2
Q 複合サービス事業	-	-	-	-	18.4	145.5	138.9	6.6	18.9	141.7	138.4	3.3	17.5	140.7	139.5	1.2
R サービス業（他に分類されないもの）	18.0	119.9	111.1	8.8	18.5	122.7	113.4	9.3	18.4	128.3	121.4	6.9	17.9	136.3	125.9	10.4

### 第9表 産業、就業形態別労働者1人平均月間現金給与額

令和1年10月分

事業所規模 = 5人以上

(単位:円)

産 業	一 般 労 働 者					パ ー ト タ イ ム 労 働 者				
	現金給与 総 額	きま って支 給する 給与	所 定 内 給 与	超 過 労 働 給 与	特別に支払 われた給与	現金給与 総 額	きま って支 給する 給与	所 定 内 給 与	超 過 労 働 給 与	特別に支払 われた給与
TL 調 査 産 業 計	329,920	324,826	293,682	31,144	5,094	95,138	94,826	92,271	2,555	312
D 建 設 業	344,724	341,604	318,247	23,357	3,120	130,764	130,764	124,852	5,912	0
E 製 造 業	334,411	333,376	295,846	37,530	1,035	106,012	105,883	103,351	2,532	129
F 電 気・ガ 斯・熱 供 給・水 道 業	499,841	485,164	414,480	70,684	14,677	120,825	120,825	119,691	1,134	0
G 情 報 通 信 業	377,585	319,875	297,343	22,532	57,710	90,743	90,743	90,728	15	0
H 運 輸 業、郵 便 業	330,517	327,431	258,854	68,577	3,086	97,293	97,268	92,109	5,159	25
I 卸 売 業、小 売 業	340,012	330,386	310,946	19,440	9,626	96,229	95,854	93,633	2,221	375
J 金 融 業、保 険 業	376,347	375,126	342,861	32,265	1,221	113,313	113,313	112,329	984	0
K 不 動 産 業、物 品 賃 貸 業	361,604	334,419	308,737	25,682	27,185	100,841	100,841	96,957	3,884	0
L 学 術 研 究、専 門・技 術 サ ー ビ ス 業	365,763	354,856	330,544	24,312	10,907	128,900	128,706	128,098	608	194
M 宿 泊 業、飲 食 サ ー ビ ス 業	285,392	285,300	254,201	31,099	92	79,319	79,055	76,135	2,920	264
N 生 活 関 連 サ ー ビ ス 業、娯 楽 業	270,040	270,040	263,097	6,943	0	90,088	90,088	88,812	1,276	0
O 教 育、学 習 支 援 業	342,516	335,048	327,268	7,780	7,468	78,772	76,534	76,040	494	2,238
P 医 療 福 祉 業	320,592	312,318	286,193	26,125	8,274	118,125	118,125	114,817	3,308	0
Q 複 合 サ ー ビ ス 事 業	311,893	311,190	301,789	9,401	703	123,496	123,496	120,875	2,621	0
R サ ー ビ ス 業 (他 に 分 類 さ れ な い も の)	261,273	260,394	235,133	25,261	879	84,128	84,128	81,839	2,289	0
E09.10 食 料 品・た ば こ	257,422	257,391	229,211	28,180	31	101,001	101,001	97,118	3,883	0
E11 織 維 工 業	307,380	307,380	290,041	17,339	0	89,326	89,326	88,565	761	0
E12 木 材・木 製 品	290,997	290,997	271,956	19,041	0	117,722	117,722	114,828	2,894	0
E13 家 具・装 備 品	280,469	280,469	235,067	45,402	0	85,042	85,042	84,052	990	0
E14 パ ル プ・紙	307,752	307,752	265,692	42,060	0	99,783	99,783	97,159	2,624	0
E15 印 刷・同 関 連 業	302,606	302,606	282,134	20,472	0	132,826	132,826	130,145	2,681	0
E16.17 化 学、石 油・石 炭	358,150	355,729	315,699	40,030	2,421	105,546	105,439	101,370	4,069	107
E18 プ ラ ス チ ッ ク 製 品	292,469	292,319	258,187	34,132	150	108,638	108,638	106,829	1,809	0
E19 ゴ ム 製 品	321,139	320,951	286,951	34,000	188	119,649	118,706	108,810	9,896	943
E21 窯 業・土 石 製 品	323,352	323,352	302,544	20,808	0	109,030	109,030	107,049	1,981	0
E22 鉄 鋼 業	295,448	295,448	245,937	49,511	0	155,865	155,865	152,751	3,114	0
E23 非 鉄 金 属 製 造 業	341,827	341,453	302,205	39,248	374	107,184	106,861	106,843	18	323
E24 金 属 製 品 製 造 業	314,458	314,458	285,103	29,355	0	136,703	136,703	133,213	3,490	0
E25 は ん 用 機 械 器 具	353,499	350,792	312,632	38,160	2,707	135,291	135,291	132,507	2,784	0
E26 生 産 用 機 械 器 具	344,163	343,700	317,993	25,707	463	127,161	127,161	122,463	4,698	0
E27 業 務 用 機 械 器 具	414,441	413,768	392,324	21,444	673	110,406	110,366	107,994	2,372	40
E28 電 子・デ バ イ ス	336,974	336,885	293,351	43,534	89	100,910	100,910	97,841	3,069	0
E29 電 気 機 械 器 具	364,316	360,305	319,956	40,349	4,011	110,944	110,064	109,314	750	880
E30 情 報 通 信 機 械 器 具	418,747	418,747	383,992	34,755	0	128,236	128,236	126,763	1,473	0
E31 輸 送 用 機 械 器 具	362,216	361,030	308,782	52,248	1,186	92,451	92,451	92,356	95	0
E32.20 そ の 他 の 製 造 業、な め し 革	354,755	353,722	326,748	26,974	1,033	108,203	108,116	107,617	499	87
I-1 卸 売 業 ( 150 ~ 155 )	353,139	349,723	334,305	15,418	3,416	93,792	93,486	90,233	3,253	306
I-2 小 売 業 ( 156 ~ 161 )	328,243	313,051	290,006	23,045	15,192	96,550	96,166	94,081	2,085	384
M75 宿 泊 業	303,316	303,316	274,192	29,124	0	85,272	85,272	81,106	4,166	0
MS M 一 括 分	266,779	266,592	233,442	33,150	187	77,662	77,324	74,750	2,574	338
P83 医 療 業	385,204	371,005	333,464	37,541	14,199	145,509	145,509	141,637	3,872	0
PS P 一 括 分	236,345	235,796	224,556	11,240	549	105,681	105,681	102,630	3,051	0
R91 職 業 紹 介・派 遣 業	251,393	249,542	227,501	22,041	1,851	136,504	136,504	129,379	7,125	0
R92 他 の 事 業 サ ー ビ ス	197,097	197,097	183,360	13,737	0	80,321	80,321	78,256	2,065	0
RS R 一 括 分	348,018	347,504	304,636	42,868	514	82,933	82,933	81,754	1,179	0

第10表 産業、就業形態別労働者1人平均月間現金給与額

令和1年10月分  
事業所規模 = 30人以上

(単位:円)

産 業	一 般 労 働 者					パ ー ト タ イ ム 労 働 者				
	現金給与 総 額	きまって支 給する給与	所 定 内 給 与	超 過 労 働 給 与	特別に支払 われた給与	現金給与 総 額	きまって支 給する給与	所 定 内 給 与	超 過 労 働 給 与	特別に支払 われた給与
TL 調 査 産 業 計	343,790	338,418	302,747	35,671	5,372	103,025	102,589	99,484	3,105	436
D 建 設 業	379,798	379,798	340,929	38,869	0	143,892	143,892	131,121	12,771	0
E 製 造 業	346,526	345,855	304,532	41,323	671	107,472	107,416	104,211	3,205	56
F 電 気 ・ ガ ス ・ 熱 供 給 ・ 水 道 業	508,768	499,314	413,730	85,584	9,454	157,485	157,485	154,658	2,827	0
G 情 報 通 信 業	419,660	338,182	310,572	27,610	81,478	149,037	149,037	148,932	105	0
H 運 輸 業 ・ 郵 便 業	308,005	303,190	246,785	56,405	4,815	96,570	96,540	90,479	6,061	30
I 卸 売 業 ・ 小 売 業	361,577	350,961	325,646	25,315	10,616	107,803	107,308	105,802	1,506	495
J 金 融 業 ・ 保 険 業	413,156	411,941	373,045	38,896	1,215	99,961	99,961	99,013	948	0
K 不 動 産 業 ・ 物 品 賃 貸 業	356,797	356,797	335,726	21,071	0	101,284	101,284	99,382	1,902	0
L 学 術 研 究 ・ 専 門 ・ 技 術 サ ー ビ ス 業	417,278	400,769	367,798	32,971	16,509	156,874	156,184	154,936	1,248	690
M 宿 泊 業 ・ 飲 食 サ ー ビ ス 業	307,586	307,575	284,681	22,894	11	88,458	88,245	85,173	3,072	213
N 生 活 関 連 サ ー ビ ス 業 ・ 娯 楽 業	257,117	257,117	248,691	8,426	0	75,212	75,212	74,197	1,015	0
O 教 育 ・ 学 習 支 援 業	361,681	357,881	347,463	10,418	3,800	104,564	100,005	99,489	516	4,559
P 医 療 ・ 福 祉	350,476	339,495	308,037	31,458	10,981	132,604	132,604	126,974	5,630	0
Q 複 合 サ ー ビ ス 事 業	337,354	336,094	321,168	14,926	1,260	156,581	156,581	149,795	6,786	0
R サ ー ビ ス 業 ( 他 に 分 類 さ れ な い も の )	246,651	245,357	220,081	25,276	1,294	86,797	86,797	84,117	2,680	0
E09.10 食 料 品 ・ た ば こ	261,042	260,998	231,794	29,204	44	100,262	100,262	95,139	5,123	0
E11 織 維 工 業	328,201	328,201	307,665	20,536	0	105,702	105,702	103,550	2,152	0
E12 木 材 ・ 木 製 品	316,655	316,655	287,955	28,700	0	133,795	133,795	128,140	5,655	0
E13 家 具 ・ 装 備 品	x	x	x	x	x	x	x	x	x	x
E14 バ ル ブ ・ 紙	315,962	315,962	264,206	51,756	0	108,173	108,173	108,173	0	0
E15 印 刷 ・ 同 関 連 業	295,652	295,652	280,080	15,572	0	146,038	146,038	142,837	3,201	0
E16.17 化 学 ・ 石 油 ・ 石 炭	358,474	357,394	316,757	40,637	1,080	96,691	96,559	92,926	3,633	132
E18 プ ラ ス チ ッ ク 製 品	307,498	307,498	267,431	40,067	0	112,551	112,551	110,421	2,130	0
E19 ゴ ム 製 品	336,104	335,894	297,865	38,029	210	152,107	150,668	135,567	15,101	1,439
E21 窯 業 ・ 土 石 製 品	267,045	267,045	242,258	24,787	0	112,694	112,694	109,510	3,184	0
E22 鉄 鋼 業	295,448	295,448	245,937	49,511	0	155,865	155,865	152,751	3,114	0
E23 非 鉄 金 属 製 造 業	353,063	352,654	310,125	42,529	409	128,048	126,808	126,740	68	1,240
E24 金 属 製 品 製 造 業	348,651	348,651	307,980	40,671	0	146,991	146,991	141,826	5,165	0
E25 は ん 用 機 械 器 具	381,828	380,387	338,743	41,644	1,441	152,304	152,304	148,953	3,351	0
E26 生 産 用 機 械 器 具	358,228	357,544	328,311	29,233	684	137,835	137,835	137,681	154	0
E27 業 務 用 機 械 器 具	422,835	422,822	399,888	22,934	13	147,059	146,947	140,337	6,610	112
E28 電 子 ・ デ バ イ ス	336,974	336,885	293,351	43,534	89	100,910	100,910	97,841	3,069	0
E29 電 気 機 械 器 具	366,780	366,056	324,527	41,529	724	118,416	118,416	117,908	508	0
E30 情 報 通 信 機 械 器 具	418,747	418,747	383,992	34,755	0	128,236	128,236	126,763	1,473	0
E31 輸 送 用 機 械 器 具	370,922	369,632	315,807	53,825	1,290	85,760	85,760	85,704	56	0
E32.20 そ の 他 の 製 造 業 ・ な め し 革	356,066	354,740	329,054	25,686	1,326	112,759	112,552	112,055	497	207
I-1 卸 売 業 ( 150 ~ 155 )	353,424	352,258	328,136	24,122	1,166	115,076	113,668	113,166	502	1,408
I-2 小 売 業 ( 156 ~ 161 )	371,366	349,403	322,654	26,749	21,963	107,269	106,841	105,262	1,579	428
M75 宿 泊 業	305,260	305,260	286,211	19,049	0	113,519	113,519	109,614	3,905	0
MS M 一 括 分	314,818	314,773	279,920	34,853	45	81,125	80,850	78,022	2,828	275
P83 医 療 業	419,110	401,966	358,305	43,661	17,144	180,193	180,193	172,972	7,221	0
PS P 一 括 分	228,179	228,179	218,467	9,712	0	111,510	111,510	106,585	4,925	0
R91 職 業 紹 介 ・ 派 遣 業	248,726	246,523	220,285	26,238	2,203	136,504	136,504	129,379	7,125	0
R92 他 の 事 業 サ ー ビ ス	237,461	237,461	218,275	19,186	0	81,997	81,997	79,693	2,304	0
RS R 一 括 分	260,666	260,666	223,914	36,752	0	117,082	117,082	114,310	2,772	0

第11表 産業、就業形態別労働者1人平均月間出勤日数及び実労働時間

令和1年10月分  
事業所規模 = 5人以上

産 業	一 般 労 働 者				パートタイム労働者			
	出勤日数	総実労働時間	所定内労働時間	所定外労働時間	出勤日数	総実労働時間	所定内労働時間	所定外労働時間
TL 調査産業計	19.9	167.6	152.6	15.0	15.4	85.7	83.6	2.1
D 建設業	20.8	169.3	155.8	13.5	15.2	102.0	97.4	4.6
E 製造業	19.8	169.9	153.7	16.2	17.7	105.0	103.0	2.0
F 電気・ガス・熱供給・水道業	18.8	163.1	139.9	23.2	14.8	85.5	85.5	0.0
G 情報通信業	19.2	158.1	143.7	14.4	12.8	71.6	71.2	0.4
H 運輸業、郵便業	20.8	197.2	158.9	38.3	17.0	91.8	87.0	4.8
I 卸売業、小売業	19.9	164.1	152.6	11.5	16.5	90.8	88.6	2.2
J 金融業、保険業	19.1	156.9	140.6	16.3	17.8	107.9	107.3	0.6
K 不動産業、物品賃貸業	20.3	168.9	152.3	16.6	15.1	91.7	90.7	1.0
L 学術研究、専門・技術サービス業	19.2	164.2	150.6	13.6	16.2	108.2	106.3	1.9
M 宿泊業、飲食サービス業	19.9	177.3	161.7	15.6	13.7	74.7	72.0	2.7
N 生活関連サービス業、娯楽業	21.2	162.0	156.7	5.3	15.4	80.7	79.6	1.1
O 教育、学習支援業	19.5	162.1	150.7	11.4	12.4	63.5	62.2	1.3
P 医療、福祉	19.5	155.4	148.5	6.9	14.9	93.7	92.7	1.0
Q 複合サービス事業	19.1	153.2	149.1	4.1	14.3	106.8	105.1	1.7
R サービス業（他に分類されないもの）	19.8	165.1	151.6	13.5	15.7	70.4	68.9	1.5
E09.10 食料品・たばこ業	19.5	163.8	150.2	13.6	17.7	102.0	99.5	2.5
E11 繊維工業	19.6	157.3	150.5	6.8	15.0	92.6	92.0	0.6
E12 木材・木製品	21.0	171.4	162.6	8.8	18.2	121.2	119.1	2.1
E13 家具・装備品	20.1	178.9	156.5	22.4	15.0	83.0	82.2	0.8
E14 パルプ・紙	19.7	167.6	152.8	14.8	16.6	97.5	95.2	2.3
E15 印刷・同関連業	19.9	173.3	159.7	13.6	16.2	111.7	109.7	2.0
E16.17 化学、石油・石炭	19.1	162.3	149.5	12.8	15.7	102.6	98.3	4.3
E18 プラスチック製品	19.8	172.4	152.3	20.1	17.1	103.1	100.4	2.7
E19 ゴム製品	19.3	161.8	148.6	13.2	18.7	110.8	102.3	8.5
E21 窯業・土石製品	18.9	136.6	128.1	8.5	16.8	113.5	111.7	1.8
E22 鉄鋼業	19.7	190.5	156.2	34.3	17.3	111.7	110.2	1.5
E23 非鉄金属製造業	19.8	165.5	151.5	14.0	15.0	88.9	88.9	0.0
E24 金属製品製造業	19.8	166.2	152.3	13.9	19.3	126.3	123.4	2.9
E25 はん用機械器具	20.1	173.9	155.2	18.7	18.2	117.9	115.8	2.1
E26 生産用機械器具	20.2	170.1	156.1	14.0	18.6	123.6	119.8	3.8
E27 業務用機械器具	18.7	161.6	148.3	13.3	15.4	105.7	104.6	1.1
E28 電子・デバイス	19.6	166.6	145.2	21.4	17.3	96.2	94.1	2.1
E29 電気機械器具	19.4	165.4	150.2	15.2	18.5	112.8	112.1	0.7
E30 情報通信機械器具	19.2	178.0	162.0	16.0	19.3	123.1	122.0	1.1
E31 輸送用機械器具	20.4	182.1	161.2	20.9	18.9	96.4	96.3	0.1
E32.20 その他の製造業、なめし革	19.0	159.7	148.3	11.4	18.0	112.4	112.0	0.4
I-1 卸売業（150～155）	19.3	157.5	147.5	10.0	16.6	85.3	82.9	2.4
I-2 小売業（156～161）	20.5	170.0	157.2	12.8	16.5	91.6	89.4	2.2
M75 宿泊業	19.7	176.1	163.6	12.5	14.3	77.6	75.8	1.8
MS M 一括分	20.2	178.4	159.6	18.8	13.6	73.9	71.0	2.9
P83 医療業	19.9	155.7	147.1	8.6	14.5	81.9	80.5	1.4
PS P 一括分	19.0	155.0	150.2	4.8	15.1	99.1	98.3	0.8
R91 職業紹介・派遣業	20.1	168.1	153.1	15.0	14.6	98.5	90.6	7.9
R92 他の事業サービス	19.2	155.9	148.3	7.6	16.4	69.8	68.7	1.1
RS R 一括分	20.1	171.1	153.1	18.0	11.2	58.4	57.4	1.0

第12表 産業、就業形態別労働者1人平均月間出勤日数及び実労働時間

令和1年10月分  
事業所規模 = 30人以上

産 業	一 般 労 働 者				パ ー ト タ イ ム 労 働 者			
	出勤日数	総実労働時間	所定内労働時間	所定外労働時間	出勤日数	総実労働時間	所定内労働時間	所定外労働時間
	日	時間	時間	時間	日	時間	時間	時間
TL 調 査 産 業 計	19.8	167.7	152.0	15.7	16.0	92.1	89.5	2.6
D 建 設 業	19.9	161.0	138.2	22.8	16.4	115.5	106.5	9.0
E 製 造 業	19.7	170.7	153.4	17.3	17.6	104.1	102.0	2.1
F 電 気 ・ ガ ス ・ 熱 供 給 ・ 水 道 業	18.5	161.0	136.7	24.3	17.9	127.8	127.8	0.0
G 情 報 通 信 業	19.2	159.8	142.8	17.0	16.9	111.3	110.3	1.0
H 運 輸 業 ， 郵 便 業	20.3	187.1	154.9	32.2	16.7	91.4	86.2	5.2
I 卸 売 業 ， 小 売 業	19.9	163.3	149.3	14.0	18.1	98.8	96.0	2.8
J 金 融 業 ， 保 険 業	19.1	157.4	136.0	21.4	17.2	96.8	95.9	0.9
K 不 動 産 業 ， 物 品 賃 貸 業	19.5	153.0	133.7	19.3	17.1	84.5	83.5	1.0
L 学 術 研 究 ， 専 門 ・ 技 術 サ ー ビ ス 業	19.5	168.1	151.1	17.0	17.3	117.8	116.2	1.6
M 宿 泊 業 ， 飲 食 サ ー ビ ス 業	20.2	176.7	161.5	15.2	13.7	82.5	78.4	4.1
N 生 活 関 連 サ ー ビ ス 業 ， 娯 楽 業	21.3	161.2	154.5	6.7	12.6	71.6	70.4	1.2
O 教 育 ， 学 習 支 援 業	20.0	160.3	155.5	4.8	14.0	78.1	75.8	2.3
P 医 療 ， 福 祉 業	19.8	158.7	151.7	7.0	15.1	109.2	108.2	1.0
Q 複 合 サ ー ビ ス 事 業	18.3	147.4	141.2	6.2	19.3	129.1	125.0	4.1
R サ ー ビ ス 業 ( 他 に 分 類 さ れ な い も の )	20.1	168.0	154.1	13.9	16.5	77.1	75.3	1.8
E09.10 食 料 品 ・ た ば こ	19.2	162.1	148.1	14.0	16.7	96.6	94.4	2.2
E11 織 維 工 業	19.3	156.0	148.1	7.9	15.9	108.5	106.8	1.7
E12 木 材 ・ 木 製 品	20.0	169.7	157.7	12.0	18.2	139.8	135.8	4.0
E13 家 具 ・ 装 備 品	X	X	X	X	X	X	X	X
E14 パ ル プ ・ 紙	19.4	169.3	151.4	17.9	13.3	100.7	100.7	0.0
E15 印 刷 ・ 同 関 連 業	19.0	164.5	152.3	12.2	17.6	134.7	131.8	2.9
E16.17 化 学 ， 石 油 ・ 石 炭	19.0	161.9	149.3	12.6	15.3	95.4	92.3	3.1
E18 プ ラ ス チ ッ ク 製 品	19.8	179.8	154.4	25.4	17.3	103.8	99.9	3.9
E19 ゴ ム 製 品	19.3	164.2	149.5	14.7	20.0	136.6	123.6	13.0
E21 窯 業 ・ 土 石 製 品	19.3	169.0	157.1	11.9	17.9	115.6	112.7	2.9
E22 鉄 鋼 業	19.7	190.5	156.2	34.3	17.3	111.7	110.2	1.5
E23 非 鉄 金 属 製 造 業	19.6	165.2	150.1	15.1	17.0	106.0	105.9	0.1
E24 金 属 製 品 製 造 業	19.6	168.4	150.2	18.2	19.0	136.6	132.3	4.3
E25 は ん 用 機 械 器 具	19.7	172.8	152.8	20.0	19.5	147.6	145.3	2.3
E26 生 産 用 機 械 器 具	20.1	170.3	155.3	15.0	20.0	124.1	123.9	0.2
E27 業 務 用 機 械 器 具	18.6	162.6	148.3	14.3	16.1	130.1	126.9	3.2
E28 電 子 ・ デ バ イ ス	19.6	166.6	145.2	21.4	17.3	96.2	94.1	2.1
E29 電 気 機 械 器 具	19.3	164.5	149.5	15.0	19.0	116.8	116.4	0.4
E30 情 報 通 信 機 械 器 具	19.2	178.0	162.0	16.0	19.3	123.1	122.0	1.1
E31 輸 送 用 機 械 器 具	20.4	182.2	161.2	21.0	18.7	91.5	91.5	0.0
E32.20 そ の 他 の 製 造 業 ， な め し 革	18.4	153.3	143.0	10.3	17.2	112.0	111.6	0.4
I-1 卸 売 業 ( 150 ～ 155 )	19.4	157.3	142.9	14.4	17.5	97.5	97.0	0.5
I-2 小 売 業 ( 156 ～ 161 )	20.5	170.5	156.9	13.6	18.1	98.9	96.0	2.9
M75 宿 泊 業	19.9	173.4	160.0	13.4	14.4	96.6	92.2	4.4
MS M 一 括 分	21.3	187.3	166.2	21.1	13.5	78.4	74.4	4.0
P83 医 療 業	20.4	162.2	153.0	9.2	15.3	100.8	98.7	2.1
PS P 一 括 分	18.8	152.4	149.5	2.9	15.0	112.9	112.4	0.5
R91 職 業 紹 介 ・ 派 遣 業	20.1	169.9	153.6	16.3	14.6	98.5	90.6	7.9
R92 他 の 事 業 サ ー ビ ス	20.2	169.2	158.8	10.4	16.6	74.8	73.5	1.3
RS R 一 括 分	19.9	154.9	143.8	11.1	15.4	102.7	99.8	2.9

### 第13表 産業、就業形態別労働者数

令和1年10月分  
事業所規模 = 5人以上

(単位:人)

産 業	一 般 労 働 者				パ ー ト タ イ ム 労 働 者			
	前 月 末 労 働 者 数	本 月 中 の 増 加 労 働 者 数	本 月 中 の 減 少 労 働 者 数	本 月 末 労 働 者 数	前 月 末 労 働 者 数	本 月 中 の 増 加 労 働 者 数	本 月 中 の 減 少 労 働 者 数	本 月 末 労 働 者 数
TL 調 査 産 業 計	982,352	12,278	14,440	980,243	432,741	11,388	12,794	431,282
D 建 設 業	60,731	482	1,519	59,644	8,322	188	619	7,941
E 製 造 業	337,217	3,533	3,906	336,841	51,417	944	964	51,400
F 電 気 ・ ガ ス ・ 熱 供 給 ・ 水 道 業	5,850	4	16	5,839	935	5	4	935
G 情 報 通 信 業	15,934	75	145	15,865	1,663	0	37	1,625
H 運 輸 業 ・ 郵 便 業	73,192	1,761	1,819	73,134	14,907	235	115	15,027
I 卸 売 業 ・ 小 売 業	121,048	1,796	1,486	121,358	100,868	1,779	1,599	101,048
J 金 融 業 ・ 保 険 業	27,360	363	163	27,561	3,906	46	20	3,931
K 不 動 産 業 ・ 物 品 賃 貸 業	8,629	39	88	8,582	4,972	165	109	5,026
L 学 術 研 究 ・ 専 門 ・ 技 術 サ ー ビ ス 業	28,797	117	168	28,821	5,206	26	1,202	3,955
M 宿 泊 業 ・ 飲 食 サ ー ビ ス 業	28,713	456	1,321	27,848	97,282	3,680	4,666	96,296
N 生 活 関 連 サ ー ビ ス 業 ・ 娯 楽 業	22,107	105	578	21,635	17,940	534	419	18,054
O 教 育 ・ 学 習 支 援 業	46,631	531	101	47,060	28,300	475	510	28,266
P 医 療 ・ 福 祉	129,087	1,328	1,824	128,616	52,206	1,609	1,084	52,706
Q 複 合 サ ー ビ ス 事 業	9,540	304	7	9,838	2,936	10	217	2,728
R サ ー ビ ス 業 ( 他 に 分 類 さ れ な い も の )	67,300	1,384	1,299	67,385	41,881	1,692	1,229	42,344
E09.10 食 料 品 ・ た ば こ	41,433	711	1,007	41,139	17,048	151	520	16,677
E11 織 維 工 業	4,795	39	20	4,813	1,285	47	17	1,316
E12 木 材 ・ 木 製 品	3,336	20	12	3,343	764	47	13	799
E13 家 具 ・ 装 備 品	3,460	0	45	3,414	1,483	0	45	1,439
E14 パ ル プ ・ 紙	15,997	137	642	15,492	959	0	0	959
E15 印 刷 ・ 同 関 連 業	5,013	24	8	5,028	980	0	15	966
E16.17 化 学 ・ 石 油 ・ 石 炭	22,582	99	313	22,367	1,974	1	1	1,975
E18 プ ラ ス チ ッ ク 製 品	16,862	266	133	16,995	3,312	228	37	3,503
E19 ゴ ム 製 品	5,139	2	27	5,114	1,023	14	0	1,037
E21 窯 業 ・ 土 石 製 品	5,820	32	28	5,824	463	0	0	463
E22 鉄 鋼 業	1,260	33	11	1,282	185	0	0	185
E23 非 鉄 金 属 製 造 業	7,805	45	54	7,795	560	1	0	562
E24 金 属 製 品 製 造 業	20,930	66	292	20,706	2,764	97	16	2,843
E25 は ん 用 機 械 器 具	8,908	479	45	9,342	401	2	0	403
E26 生 産 用 機 械 器 具	27,693	229	211	27,711	1,673	16	0	1,689
E27 業 務 用 機 械 器 具	9,667	29	10	9,685	978	35	8	1,006
E28 電 子 ・ デ バ イ ス	7,800	105	124	7,781	546	0	9	537
E29 電 気 機 械 器 具	32,917	290	275	32,932	5,653	112	4	5,761
E30 情 報 通 信 機 械 器 具	2,063	6	7	2,062	55	0	0	55
E31 輸 送 用 機 械 器 具	83,974	806	611	84,168	7,059	184	279	6,965
E32.20 そ の 他 の 製 造 業 ・ な め し 革	9,763	115	31	9,848	2,252	9	0	2,260
I-1 卸 売 業 ( 150 ~ 155 )	57,156	766	494	57,428	11,594	582	242	11,934
I-2 小 売 業 ( 156 ~ 161 )	63,892	1,030	992	63,930	89,274	1,197	1,357	89,114
M75 宿 泊 業	14,893	100	1,073	13,920	21,103	545	588	21,060
MS M 一 括 分	13,820	356	248	13,928	76,179	3,135	4,078	75,236
P83 医 療 業	72,865	815	723	72,982	16,419	387	422	16,359
PS P 一 括 分	56,222	513	1,101	55,634	35,787	1,222	662	36,347
R91 職 業 紹 介 ・ 派 遣 業	26,732	540	573	26,698	2,698	251	355	2,595
R92 他 の 事 業 サ ー ビ ス	21,618	333	365	21,587	34,745	1,400	874	35,270
RS R 一 括 分	18,950	511	361	19,100	4,438	41	0	4,479

第14表 産業、就業形態別労働者数

令和1年10月分  
事業所規模 = 30人以上

(単位:人)

産 業	一 般 労 働 者				パ ー ト タ イ ム 労 働 者			
	前 月 末 労働者数	本月中の増加 労働者数	本月中の減少 労働者数	本 月 末 労働者数	前 月 末 労働者数	本月中の増加 労働者数	本月中の減少 労働者数	本 月 末 労働者数
TL 調 査 産 業 計	625,886	6,913	8,264	624,590	201,060	5,024	5,301	200,728
D 建 設 業	17,426	50	426	17,000	3,265	188	565	2,938
E 製 造 業	272,241	2,348	2,716	271,870	28,602	616	611	28,610
F 電 気 ・ ガ ス ・ 熱 供 給 ・ 水 道 業	4,498	4	16	4,487	375	5	4	375
G 情 報 通 信 業	11,259	75	72	11,264	247	0	37	208
H 運 輸 業 , 郵 便 業	46,902	1,440	1,461	46,882	12,685	56	115	12,625
I 卸 売 業 , 小 売 業	44,364	590	449	44,505	37,575	162	581	37,156
J 金 融 業 , 保 険 業	12,382	260	163	12,480	2,087	46	20	2,112
K 不 動 産 業 , 物 品 賃 貸 業	2,600	0	15	2,587	1,141	65	9	1,195
L 学 術 研 究 , 専 門 ・ 技 術 サ ー ビ ス 業	19,022	117	168	19,046	1,328	26	26	1,253
M 宿 泊 業 , 飲 食 サ ー ビ ス 業	16,155	188	373	15,970	30,497	1,503	1,400	30,600
N 生 活 関 連 サ ー ビ ス 業 , 娯 楽 業	13,514	105	167	13,453	9,257	221	126	9,351
O 教 育 , 学 習 支 援 業	28,268	86	102	28,251	13,087	389	345	13,132
P 医 療 , 福 祉	93,625	871	1,328	93,193	25,373	356	233	25,471
Q 複 合 サ ー ビ ス 事 業	5,404	0	7	5,398	955	10	0	964
R サ ー ビ ス 業 ( 他 に 分 類 さ れ な い も の )	38,226	779	801	38,204	34,586	1,381	1,229	34,738
E09.10 食 料 品 ・ た ば こ	29,779	360	455	29,685	9,607	151	239	9,518
E11 織 維 工 業	3,881	39	20	3,899	463	10	17	457
E12 木 材 ・ 木 製 品	1,519	2	12	1,508	406	0	13	394
E13 家 具 ・ 装 備 品	x	x	x	x	x	x	x	x
E14 パ ー ル プ ・ 紙	12,511	88	550	12,049	75	0	0	75
E15 印 刷 ・ 同 関 連 業	2,993	24	8	3,009	458	0	15	443
E16.17 化 学 , 石 油 ・ 石 炭	21,044	99	313	20,829	1,610	1	1	1,611
E18 プ ラ ス チ ッ ク 製 品	12,688	154	133	12,710	1,737	228	10	1,954
E19 ゴ ム 製 品	4,590	2	27	4,565	668	14	0	682
E21 窯 業 ・ 土 石 製 品	2,845	32	28	2,849	288	0	0	288
E22 鉄 鋼 業	1,260	33	11	1,282	185	0	0	185
E23 非 鉄 金 属 製 造 業	7,153	45	54	7,143	145	1	0	147
E24 金 属 製 品 製 造 業	11,568	0	0	11,570	1,903	0	16	1,885
E25 は ん 用 機 械 器 具	6,265	406	45	6,626	147	2	0	149
E26 生 産 用 機 械 器 具	18,738	103	123	18,718	500	16	0	516
E27 業 務 用 機 械 器 具	8,980	29	10	8,999	360	0	8	352
E28 電 子 ・ デ バ イ ス	7,800	105	124	7,781	546	0	9	537
E29 電 気 機 械 器 具	30,332	178	275	30,235	2,606	0	4	2,602
E30 情 報 通 信 機 械 器 具	2,063	6	7	2,062	55	0	0	55
E31 輸 送 用 機 械 器 具	77,225	572	490	77,305	5,203	184	279	5,110
E32.20 そ の 他 の 製 造 業 , な め し 革	7,615	71	31	7,655	945	9	0	954
I-1 卸 売 業 ( 150 ~ 155 )	24,200	274	185	24,289	2,576	0	44	2,532
I-2 小 売 業 ( 156 ~ 161 )	20,164	316	264	20,216	34,999	162	537	34,624
M75 宿 泊 業	12,269	100	329	12,040	7,061	297	588	6,770
MS M 一 括 分	3,886	88	44	3,930	23,436	1,206	812	23,830
P83 医 療 業	59,753	644	512	59,910	7,834	176	204	7,781
PS P 一 括 分	33,872	227	816	33,283	17,539	180	29	17,690
R91 職 業 紹 介 ・ 派 遣 業	22,459	540	573	22,425	2,698	251	355	2,595
R92 他 の 事 業 サ ー ビ ス	11,518	178	147	11,550	31,278	1,089	874	31,492
RS R 一 括 分	4,249	61	81	4,229	610	41	0	651

# 毎月勤労統計調査の説明

## 1 調査の目的

この調査は、統計法（平成19年法律第53号）第2条第4項に規定する基幹統計であり、賃金、労働時間及び雇用について静岡県における変動を毎月明らかにすることを目的としています。

## 2 調査の対象

日本標準産業分類に定める、鉱業、採石業、砂利採取業、建設業、製造業、電気・ガス・熱供給・水道業、情報通信業、運輸業、郵便業、卸売業、小売業、金融業、保険業、不動産業、物品賃貸業、学術研究、専門・技術サービス業、宿泊業、飲食サービス業、生活関連サービス業、娯楽業、教育、学習支援業、医療、福祉、複合サービス事業及びサービス業(他に分類されないもの)に属し、常時5人以上の常用労働者を雇用する県内全事業所のうち、厚生労働省が無作為抽出により指定した約1,100事業所を対象として調査を行っています。

なお、常用労働者が5人以上の規模の事業所を「事業所規模5人以上」とし、常用労働者が30人以上の規模の事業所を「事業所規模30人以上」としています。また「事業所規模5人以上」には「事業所規模30人以上」を含んでいます。

## 3 調査の方法

常用労働者30人以上規模の事業所については、毎年更新される、総務省の事業所母集団データベースの年次フレームを用いて、全事業所のリストを作成し、これを産業規模別に区分し、その区分ごとに調査事業所を抽出しています。また、調査事業所は、平成30年からは毎年1月分調査で一部を入れ替える方式に変更しています。調査の実施方法は郵送又はオンライン調査です。

常用労働者5～29人規模の事業所については、経済センサスの調査区を用いて設定した毎月勤労統計調査調査区の中から、一定数の調査区を抽出し、その地域内から調査事業所を抽出しています。事業所は、半年ごとに全体の3分の1について交替し、各組は18か月間継続するローテーション方式により調査を行っています。調査の実施方法は、毎月、統計調査員による実地調査又はオンライン調査です。

## 4 調査事項の説明

### (1) 現金給与額

現金給与額とは、賃金、給与、手当、賞与その他名称を問わず、労働の対償として使用者が労働者に通貨で支払うもので、所得税、社会保険料、組合費等を差し引く以前の金額のことで、また退職を事由に支払われる退職金は含まれません。

「きまって支給する給与（以下、「定期給与」という。）」とは、労働協約、就業規則等によってあらかじめ定められている支給条件、算定方法によって支給される給与で、いわゆる基本給、家族手当、超過勤務手当(超過労働給与)を含みます。

「所定内給与」とは「定期給与」のうち所定外給与以外のものをいいます。

「所定外給与（超過労働給与）」とは、所定の労働時間を超える労働、休日労働、深夜労働等に対して支給される給与のことで、

「特別に支払われた給与（以下「特別給与」という。）」とは、あらかじめ定められた労働協約、就業規則等によらないで一時的又は突発的理由に基づいて支払われる給与又は労働協約、就業規則等によりあらかじめ支給要件が定められているもので、賞与及び期末手当、3か月を超える期間で算定される手当、支給事由の発生が不確定なもの、ベースアップ等が行われた場合の差額追給などをいいます。

「現金給与総額」とは「定期給与」と「特別給与」の合計額です。

### (2) 実労働時間

調査期間中に労働者が実際に労働した時間のことで、休憩時間は除かれますが、鉱業の坑内作業者の休憩時間や運輸関係労働者等の手持ち時間は含めます。なお、本来の職務外として行われる宿日直の時間は含めません。

「所定内労働時間」とは、労働協約、就業規則等で定められた正規の始業時刻と終業時刻の間の実労働時間のことで、

「所定外労働時間」とは、早出、残業、臨時の呼出、休日出勤等の実労働時間のことで、

「総実労働時間」とは「所定内労働時間」と「所定外労働時間」の合計です。



(3) 出勤日数

調査期間中に労働者が実際に出勤した日数のことです。事業所に出勤しない日は有給であっても出勤日としませんが、1日のうち1時間でも就業すれば、1出勤日とします。

(4) 常用労働者

次の条件に該当する労働者をいいます。

期間を定めず、又は1ヶ月以上の期間を定めて雇われている者。

なお、重役、理事などの役員でも、常時勤務して一般の労働者と同じ給与規則で毎月給与の支払を受けている者及び事業主の家族でも、常時その事業所に勤務し、他の労働者と同じ給与規則で毎月給与が支払われている者は常用労働者に含めます。

「パートタイム労働者」とは、常用労働者のうち、次のいずれかに該当する労働者のことをいいます。

① 1日の所定労働時間が一般の労働者よりも短い者。

② 1日の所定労働時間が一般の労働者と同じで、1週の所定労働日数が一般の労働者より短い者。

「一般労働者」とは、常用労働者のうち、パートタイム労働者でない者のことをいいます。

「パートタイム労働者比率」とは、本調査期間末の全常用労働者に占めるパートタイム労働者の割合を百分率化したものです。

(5) 労働異動率

雇用の流動状況を示す指標としての労働異動率は、以下の式により算出しています。

$$\text{入(離)職率} = \frac{\text{月間の増加(減少)労働者数}}{\text{前月末労働者数}} \times 100$$

なお、この入(離)職率は、単に新規の入(離)職者のみならず、同一企業内の転勤者が含まれています。



令和2年2月1日



## 2020年農林業センサス

次代につなぐ豊かな農林業のために、  
農林業の今を知るための統計調査にご協力ください。  
オンライン調査も実施しています。

- 静岡県毎月勤労統計調査の結果は『統計センターしずおか』で御覧になれます。
- 毎月の速報結果を公表日から、見るができます。
- エクセル形式なので、ダウンロードして使用できます。

しずおか 統計

検索

URL <https://toukei.pref.shizuoka.jp/>

スマートフォン版も公開しています。



### 毎月勤労統計調査についてのお問い合わせ先

〒420-8601 静岡市葵区追手町9-6  
静岡県経営管理部ICT推進局統計調査課 経済班  
TEL 054-221-2245、2246 FAX 054-221-3609