

## II 結果の概要

### 1 農林業経営体

#### ～農林業経営体数は41,039経営体、5年間で15.9%減少～

平成22年2月1日現在の農林業経営体数は41,039経営体となっている。このうち、農業経営体数は40,102経営体で前回(平成17年調査。以下同じ。)に比べ15.1%、林業経営体数は2,873経営体で前回に比べ32.5%、それぞれ減少した。(詳細は、統計表P15参照)

表1 農林業経営体の推移

区分		農林業経営体		
		農業経営体	林業経営体	
平. 22		41 039	40 102	2 873
17		48 807	47 209	4 259
増減率(%)		△ 15.9	△ 15.1	△ 32.5
構成比 (%)	平. 22	100.0	97.7	7.0
	17	100.0	96.7	8.7

注:農林業経営体数は、農業経営体と林業経営体の両方に該当する経営体があるため、内訳の計と一致しない。

### 2 総農家数等

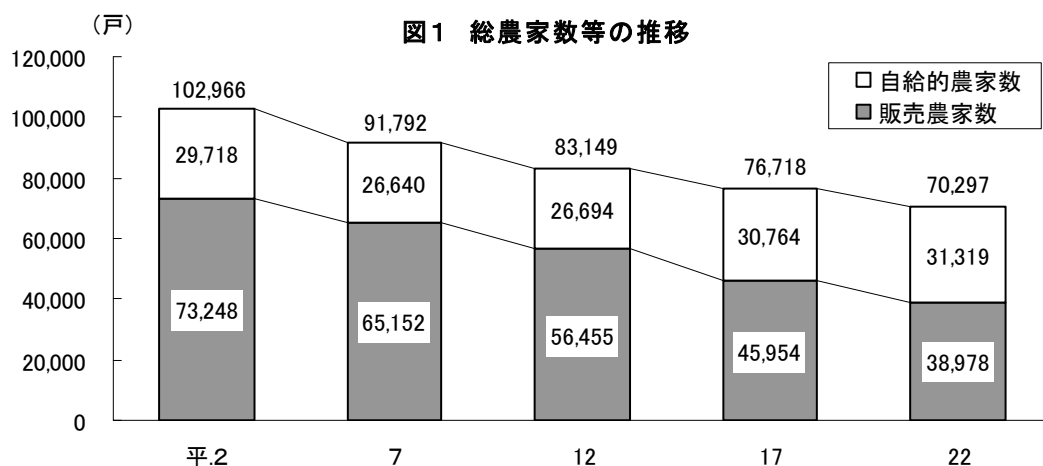
#### ～総農家数は70,297戸、5年間で8.4%減少～

総農家数は70,297戸で前回に比べ8.4%減少した。このうち、販売農家数は38,978戸で前回に比べ15.2%減少し、自給的農家数は31,319戸で前回に比べ1.8%増加した。

また、総農家数に占める販売農家数の構成割合は55.4%で、前回に比べ4.5ポイント減少した。(詳細は、統計表P17参照)

表2 総農家、販売農家、自給的農家数

区分		総農家	販売農家	自給的農家
平. 22		70 297	38 978	31 319
17		76 718	45 954	30 764
増減率(%)		△ 8.4	△ 15.2	1.8
構成比 (%)	平. 22	100.0	55.4	44.6
	17	100.0	59.9	40.1



### 3 農業経営体

#### (1) 組織形態別経営体数

##### ～法人は438経営体、5年間で7.4%減少～

農業経営体を組織形態別にみると、法人化している経営体が438経営体(構成比1.1%)で前回に比べ7.4%減少した。このうち、会社は前回に比べ13法人、4.0%減少した。(詳細は、統計表P18参照)

表3 組織形態別経営体数の推移

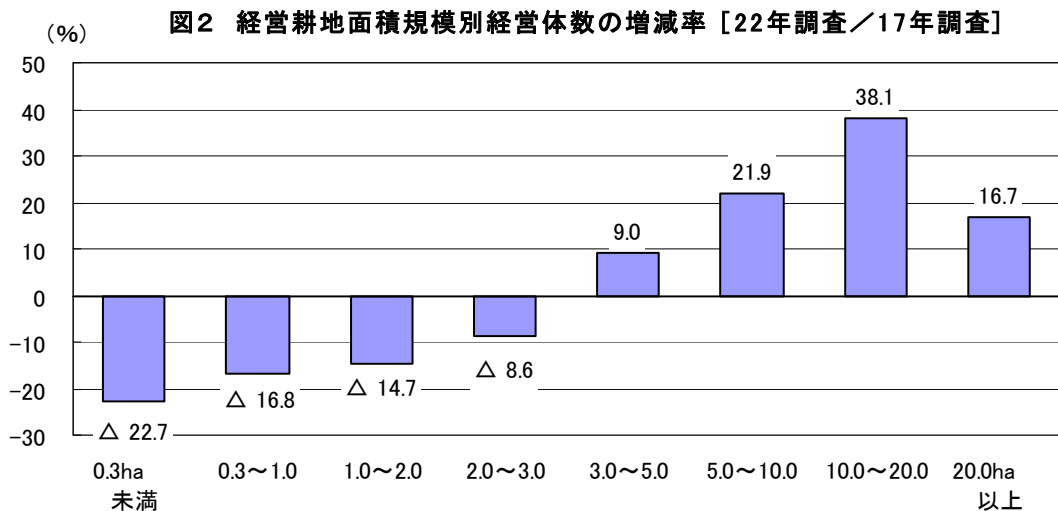
単位:経営体

区分	農業経営体	法人化している					地方公共団体・財産区	法人化していない
		計	農事組合法人	会社	各種団体	その他の法人		
平. 22	40 102	438	65	308	53	12	1	39 663
17	47 209	473	76	321	68	8	3	46 733
増減率(%)	△ 15.1	△ 7.4	△ 14.5	△ 4.0	△ 22.1	50.0	△ 66.7	△ 15.1
構成比(%)	平. 22	100.0	1.1	0.2	0.8	0.1	0.0	98.9
	17	100.0	1.0	0.2	0.7	0.1	0.0	99.0

#### (2) 経営耕地面積規模別経営体数

##### ～大規模な農業経営体が増加～

農業経営体を経営耕地面積規模別にみると、0.3～1.0ha層は24,475経営体(構成比61.0%)で前回に比べ16.8%、1.0～2.0ha層は7,995経営体(同19.9%)で前回に比べ14.7%、2.0～3.0ha層は2,474経営体(同6.2%)で前回に比べ8.6%のそれぞれと減少となった。一方、3.0～5.0ha層は1,551経営体(同3.9%)で前回に比べ9.0%、5.0～10.0ha層は534経営体(同1.3%)で前回に比べ21.9%、10.0～20.0ha層は174経営体(同0.4%)で前回に比べ38.1%、20.0ha以上層は91経営体(同0.2%)で前回に比べ16.7%、それぞれ増加した。(詳細は、統計表P19参照)

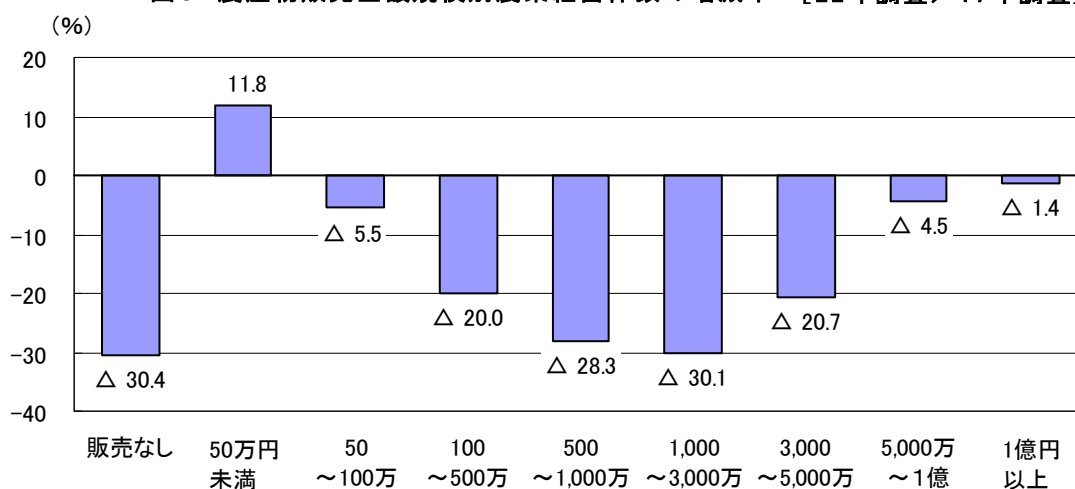


### (3) 農産物販売金額規模別経営体数

#### ～50万円未満の農業経営体が増加～

農業経営体を農産物販売金額規模別にみると、50～100万円層は6,012経営体(構成比15.0%)で前回に比べ5.5%、100～500万円層は12,585経営体(同31.4%)で前回に比べ20.0%、500～1,000万円層は4,091経営体(同10.2%)で前回に比べ28.3%、1,000～3,000万円層は3,343経営体(同8.3%)で前回に比べ30.1%、3,000～5,000万円層は380経営体(同0.9%)で前回に比べ20.7%、5,000万～1億円層は231経営体(同0.6%)で前回に比べ4.5%、1億円以上層は139経営体(同0.3%)で前回に比べ1.4%、それぞれ減少した。一方、50万円未満層は9,931経営体(同24.8%)で前回に比べ11.8%増加した。(詳細は、統計表P20参照)

図3 農産物販売金額規模別農業経営体数の増減率 [22年調査/17年調査]



### (4) 農業経営組織別経営体数

#### ～農業経営体の75.2%が単一経営～

農業経営体のうち農産物の販売のあった経営体は36,712経営体で前回に比べ13.3%減少した。これを農業経営組織別に見ると、単一経営経営体は27,620経営体(構成比75.2%)で前回に比べ15.1%、複合経営経営体は9,092経営体(同24.8%)で前回に比べ7.2%、それぞれ減少した。(詳細は、統計表P22参照)

表4 農業経営組織別経営体数の推移

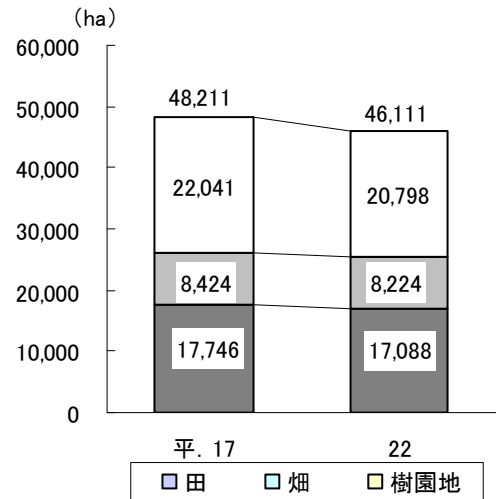
区分		販売のあった経営体	単一経営経営体	複合経営経営体
平. 22		36 712	27 620	9 092
17		42 338	32 542	9 796
増減率 (%)		△ 13.3	△ 15.1	△ 7.2
構成比 (%)	平. 22	100.0	75.2	24.8
	17	100.0	76.9	23.1

(5) 耕地種類別経営耕地面積

～農業経営体の経営耕地総面積は46,111ha、  
5年間で4.4%減少～

農業経営体の経営耕地総面積は46,111ha  
であり、前回に比べ4.4%減少した。耕地種類  
別にみると、田が17,088haで前回に比べ3.7%、  
畑が8,224haで前回に比べ2.4%、樹園地が  
20,798haで前回に比べ5.6%、それぞれ減少  
した。(詳細は、統計表P24参照)

図4 経営耕地総面積の推移

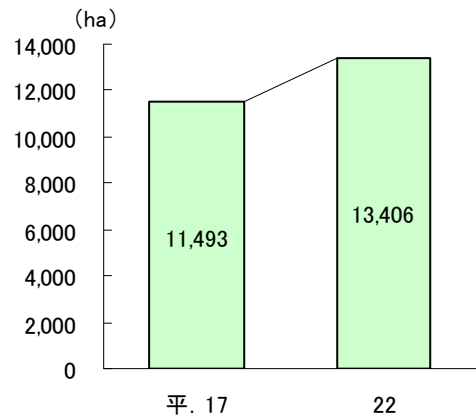


(6) 借入耕地面積

～借入耕地面積は16.6%増加～

農業経営体の借入耕地面積は13,406haで  
前回に比べ16.6%増加した。(詳細は、統計表  
P24参照)

図5 借入耕地面積の推移

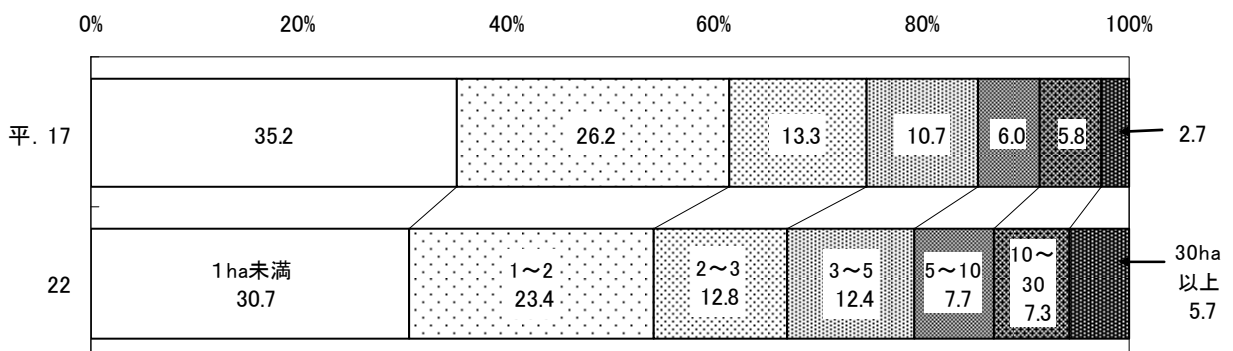


(7) 経営耕地面積の集積状況

～3から5ha以上の階層で規模拡大が進む～

農業経営体の経営耕地面積規模別に経営耕地の集積割合をみると、1ha未満層は  
30.7%で前回に比べ4.5ポイント、1～2ha層は23.4%で前回に比べ2.8ポイント、2～3ha層  
は12.8%で前回に比べ0.5ポイント、それぞれ減少した。一方、3～5ha層は12.4%で前回  
に比べ1.7ポイント、5～10ha層は7.7%で前回に比べ1.7ポイント、10～30ha層は7.3%で前  
回に比べ1.5ポイント、30ha以上層は5.7%で前回に比べ3.0ポイント、それぞれ増加した。  
(詳細は、統計表P25参照)

図6 経営耕地面積規模別の経営耕地面積集積割合



## (8) 農業生産関連事業の取り組み状況

### ～農業生産関連事業を行っている経営体が増加～

農業生産関連事業を行っている農業経営体を事業種類別にみると、「農産物の加工」は1,995経営体で前回に比べ24.7%、「貸農園・体験農園等」は175経営体で前回に比べ41.1%、「観光農園」は268経営体で前回に比べ2.3%、それぞれ増加した。「農家民宿」は16経営体で前回に比べ54.3%減少した。(詳細は、統計表P27参照)

表5 農業生産関連事業を行っている農業経営体の事業種類別経営体数(複数回答)

単位:経営体

区 分	農産物の加工	貸農園・体験農園等	観光農園	農家民宿	農家レストラン	海外への輸出
平. 22	1 995	175	268	16	24	28
17	1 600	124	262	35	24	…
増減率(%)	24.7	41.1	2.3	△ 54.3	0.0	-

## (9) 農産物出荷先別経営体数

### ～「食品製造業・外食産業」への出荷が増加～

農産物の販売をした農業経営体を出荷先別にみると、「食品製造業・外食産業」が2,371経営体で前回に比べ71.3%、「消費者に直接販売」が前回に比べ12.2%、「農協以外の集出荷団体」が前回に比べ3.8%、それぞれ増加した。「卸売市場」、「農協」、「小売業者」は、それぞれ23.0%、18.9%、6.2%減少した。(詳細は、統計表P28参照)

表6 農産物の出荷先別経営体数

単位:経営体

区 分	計	農産物の販売なし	農産物の販売をした	農産物の出荷先				
				農 協	農協以外の集出荷団体	卸売市場	小売業者	食品製造業・外食産業
平. 22	40 102	3 390	36 712	20 146	7 501	5 235	3 172	2 371
17	47 209	4 871	42 338	24 850	7 227	6 796	3 381	1 384
増減率(%)	△ 15.1	△ 30.4	△ 13.3	△ 18.9	3.8	△ 23.0	△ 6.2	71.3

区 分	農産物の出荷先		
	消費者に直接販売	インターネットによる販売	その他
平. 22	11 071	161	1 845
17	9 870	…	7 513
増減率(%)	12.2	-	△ 75.4

注: 出荷先は複数回答項目であるため、農産物の販売をした経営体数と各出荷先の計は一致しない。

## 4 販売農家

### (1) 主副業別農家数

#### ～主業農家の割合は減少、副業的農家の割合が増加～

販売農家を主副業別にみると、主業農家は10,515戸(構成比27.0%)で前回に比べ3,421戸、24.5%、準主業農家は9,294戸(同23.8%)で前回に比べ1,230戸、11.7%、副業的農家は19,169戸(同49.2%)で前回に比べ2,325戸、10.8%、それぞれ減少した。

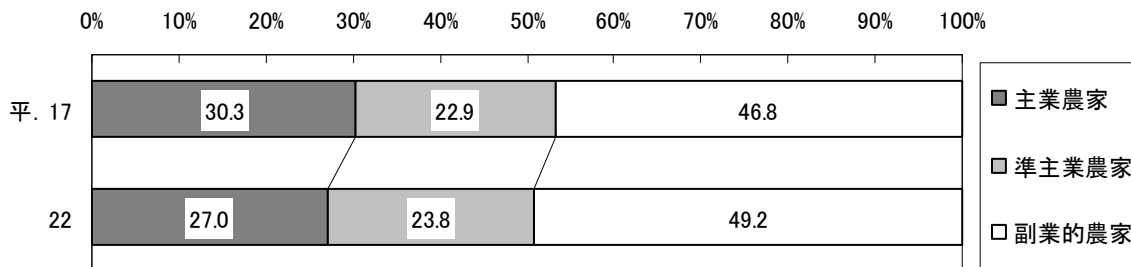
全国の状況は、主業農家が359,896戸(構成比22.1%)、準主業農家が388,909戸(同23.8%)、副業的農家が882,973戸(同54.1%)となっている。(詳細は、統計表P30、36参照)

表7 主副業別販売農家数の推移

単位:戸

区分	計	主業農家		準主業農家		副業的農家
			65歳未満の農業専従者がいる		65歳未満の農業専従者がいる	
平. 22	38 978	10 515	9 451	9 294	3 990	19 169
17	45 954	13 936	12 572	10 524	4 354	21 494
増減率(%)	△ 15.2	△ 24.5	△ 24.8	△ 11.7	△ 8.4	△ 10.8
構成比(%)	平. 22	27.0	24.2	23.8	10.2	49.2
	17	30.3	27.4	22.9	9.5	46.8

図7 主副業別販売農家数の構成比



### (2) 専兼業別農家数

#### ～専業農家の割合が 2.9ポイント増加～

販売農家を専兼業別にみると、専業農家は9,139戸(構成比23.4%)で前回に比べ270戸、2.9%減少した。一方、第一種兼業農家は7,901戸(同20.3%)で前回に比べ3,368戸、29.9%、第二種兼業農家は21,938戸(同56.3%)で前回に比べ3,338戸、13.2%、それぞれ減少した。

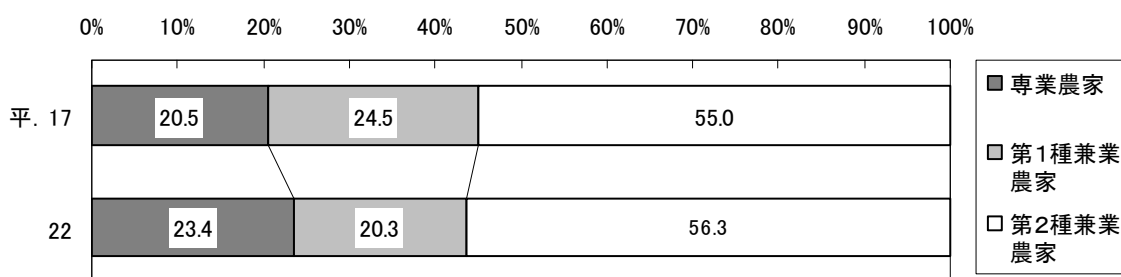
全国の状況は、専業農家が451,888戸(構成比27.7%)、第一種兼業農家が224,663戸(同13.8%)、第二種兼業農家が955,227戸(同58.5%)となっている。(詳細は、統計表P31、37参照)

表8 専兼業別販売農家数の推移

単位:戸

区 分	計	専業農家	男子生産年齢 人口がいる	兼業農家	第1種	第2種	
					兼業農家	兼業農家	
平. 22	38 978	9 139	4 218	29 839	7 901	21 938	
17	45 954	9 409	4 964	36 545	11 269	25 276	
増減率(%)	△ 15.2	△ 2.9	△ 15.0	△ 18.3	△ 29.9	△ 13.2	
構成比 (%)	平. 22	100.0	23.4	10.8	76.6	20.3	56.3
	17	100.0	20.5	10.8	79.5	24.5	55.0

図8 専兼業別販売農家数の構成比



### (3) 農業就業人口

～農業就業人口は70,871人、5年間で24.5%減少～

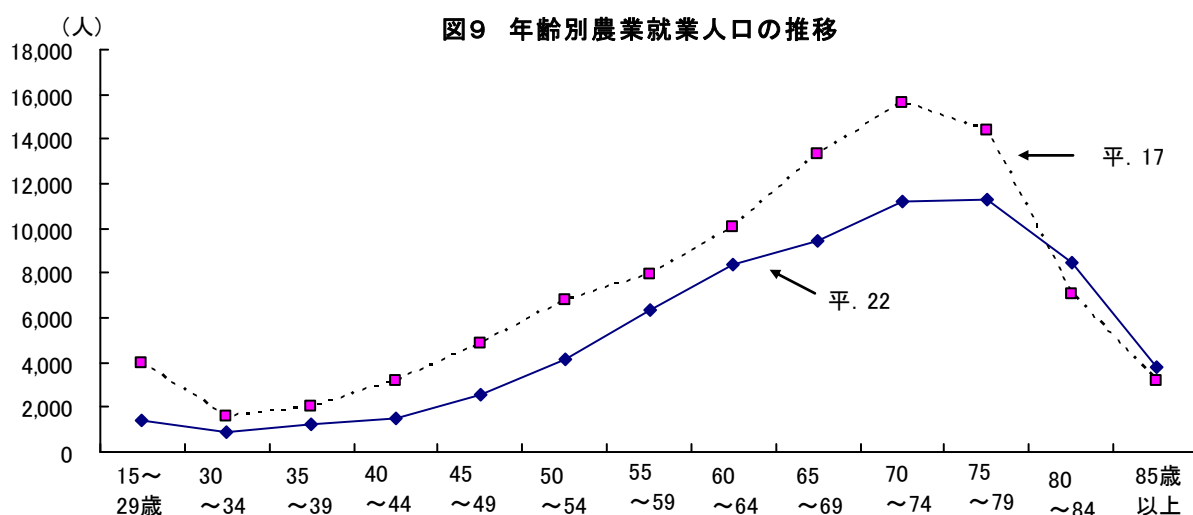
農業就業人口は70,871人で前回に比べ24.5%減少した。年齢階層別にみると、80歳以上の階層を除く全ての階層で減少となった。(詳細は、統計表P32参照)

表9 男女別年齢階層別農業就業人口

単位:人

区 分	計	男	女	計					
				15～29歳	30～34	35～39	40～44	45～49	
平. 22	70 871	35 208	35 663	1 454	913	1 267	1 484	2 542	
17	93 890	43 934	49 956	3 989	1 552	2 006	3 175	4 811	
増減率(%)	△ 24.5	△ 19.9	△ 28.6	△ 63.5	△ 41.2	△ 36.8	△ 53.3	△ 47.2	
構成比 (%)	平. 22	100.0	49.7	50.3	2.1	1.3	1.8	2.1	3.6
	17	100.0	46.8	53.2	4.2	1.7	2.1	3.4	5.1

区 分	計								
	50～54	55～59	60～64	65～69	70～74	75～79	80～84	85歳以上	
平. 22	4 175	6 349	8 370	9 485	11 236	11 317	8 513	3 766	
17	6 758	7 925	10 101	13 354	15 625	14 343	7 095	3 156	
増減率(%)	△ 38.2	△ 19.9	△ 17.1	△ 29.0	△ 28.1	△ 21.1	20.0	19.3	
構成比 (%)	平. 22	5.9	9.0	11.8	13.4	15.9	16.0	12.0	5.3
	17	7.2	8.4	10.8	14.2	16.6	15.3	7.6	3.4



## 5 耕作放棄地面積

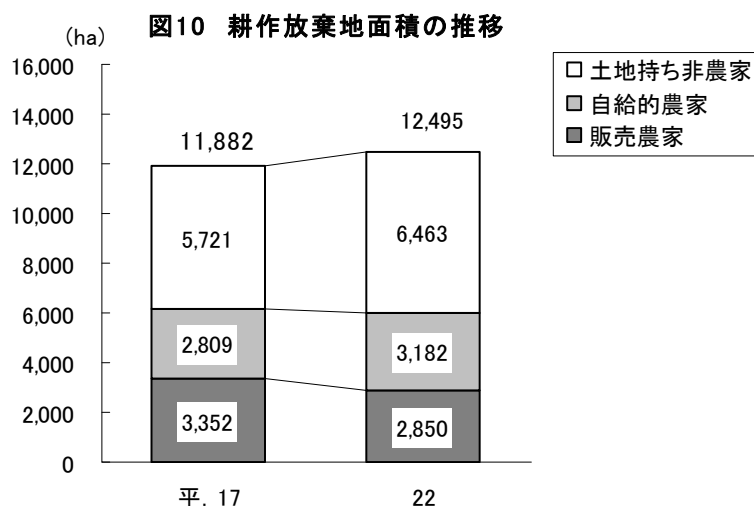
～耕作放棄地面積は12,495ha、5年間で5.2%増加～

農家及び土地持ち非農家の耕作放棄地面積は12,495haで前回に比べ5.2%増加した。このうち、自給的農家は3,182haで前回に比べ13.3%、土地持ち非農家は6,463haで前回に比べ13.0%、それぞれ増加した。一方、販売農家は2,850haで前回に比べ15.0%減少した。(詳細は、統計表P34参照)

表 10 耕作放棄地面積の推移

単位: ha

区 分	計	総農家			土地持ち 非 農 家	
		販売農家	自給的農家			
平. 22	12 495	6 032	2 850	3 182	6 463	
平. 17	11 882	6 161	3 352	2 809	5 721	
増減率(%)	5.2	△ 2.1	△ 15.0	13.3	13.0	
構成比 (%)	平. 22	100.0	48.3	22.8	25.5	51.7
	平. 17	100.0	51.9	28.2	23.6	48.1





## 6 林業経営体

### ～10ha以上の階層の林業経営体が約5割～

林業経営体を保有山林面積規模別でみると、5ha未満層(保有林なし27経営体を含む)は661経営体(構成比23.0%)で前回に比べ41.0%、5～10ha層は711経営体(同24.7%)で前回に比べ35.0%、10～20ha層は609経営体(同21.2%)で前回に比べ30.5%、20～30ha層は262経営体(同9.1%)で前回に比べ26.6%、30～100ha層は477経営体(同16.6%)で前回に比べ24.6%、100～500ha層は134経営体(同4.7%)で前回に比べ12.4%、500～1,000ha層は9経営体(同0.3%)で前回に比べ47.1%、それぞれ減少した。一方、1,000ha以上層は10経営体(同0.3%)で前回に比べ11.1%増加した。(詳細は、統計表P35参照)

