

令和4年度

静岡県観光交流の動向

静岡県スポーツ・文化観光部
観光交流局 観光政策課

ま え が き

この調査は、本県の観光動向を把握するため、県内市町、観光施設等の協力を得て実施したものであり、今後の観光施策の推進に御活用いただくために作成するものです。

令和4年度の観光交流客数は1億2,482万人となり、新型コロナウイルス感染症の影響は残るものの、緊急事態宣言やまん延防止等重点措置の適用がなかったこと、観光促進キャンペーン「今こそ しずおか 元気旅」の実施等により、コロナ禍前の8割強まで回復しました。

本県といたしましては、コロナ禍によって大きく変容した観光需要に、市町や観光関連事業者と一体となって、迅速かつ的確に対応し、アフターコロナにおける本県観光産業の一刻も早い復活に全力で取り組んでまいります。

結びに、調査に当たり多大な御理解・御協力をいただきました各市町及び観光施設等の皆様に心から厚くお礼申し上げます。

令和5年11月

静岡県スポーツ・文化観光部観光交流局

観光政策課

目 次

I	調査要領	1
II	観光交流調査結果の概要	5
III	観光交流客数の動向	6
	1 観光交流客数の推移	6
	2 地域別の動向	8
	3 宿泊客数の状況	14
	4 観光レクリエーション客数の状況	15
	5 参考（主な繁忙期における県内主要観光施設等の入込状況）	19
IV	県内旅行消費額	21
V	資料編	
	観光交流客数等の月別推移（前年度比）	23
	観光交流客数（総計）月別内訳	24
	宿泊客数 月別内訳	26
	観光レクリエーション客数 月別内訳	28
	年度別市町別観光交流客数の推移	30
	年度別市町別宿泊客数の推移	33
	年度別市町別観光レクリエーション客数の推移	36
	主な調査対象施設（地点）・行祭事等一覧	39

I 調査要領

1 調査の目的

県内の宿泊施設、観光施設（地点）、スポーツレクリエーション施設、行祭事及びイベント等の観光交流客数を調査し、今後の観光交流促進に向けた施策の基礎資料とする。

2 調査方法

各市町からの報告及び県一括調査による。

3 調査対象期間

令和4年度（令和4年4月1日～令和5年3月31日）

4 調査の内容

観光交流客数とは、県内の各地域を訪れた人の延べ人数とし、①宿泊客数及び②観光レクリエーション客数を合計したものである。

① 宿泊客数

- ・旅館、ホテル、民宿等に宿泊した客数（延べ泊数）を集計

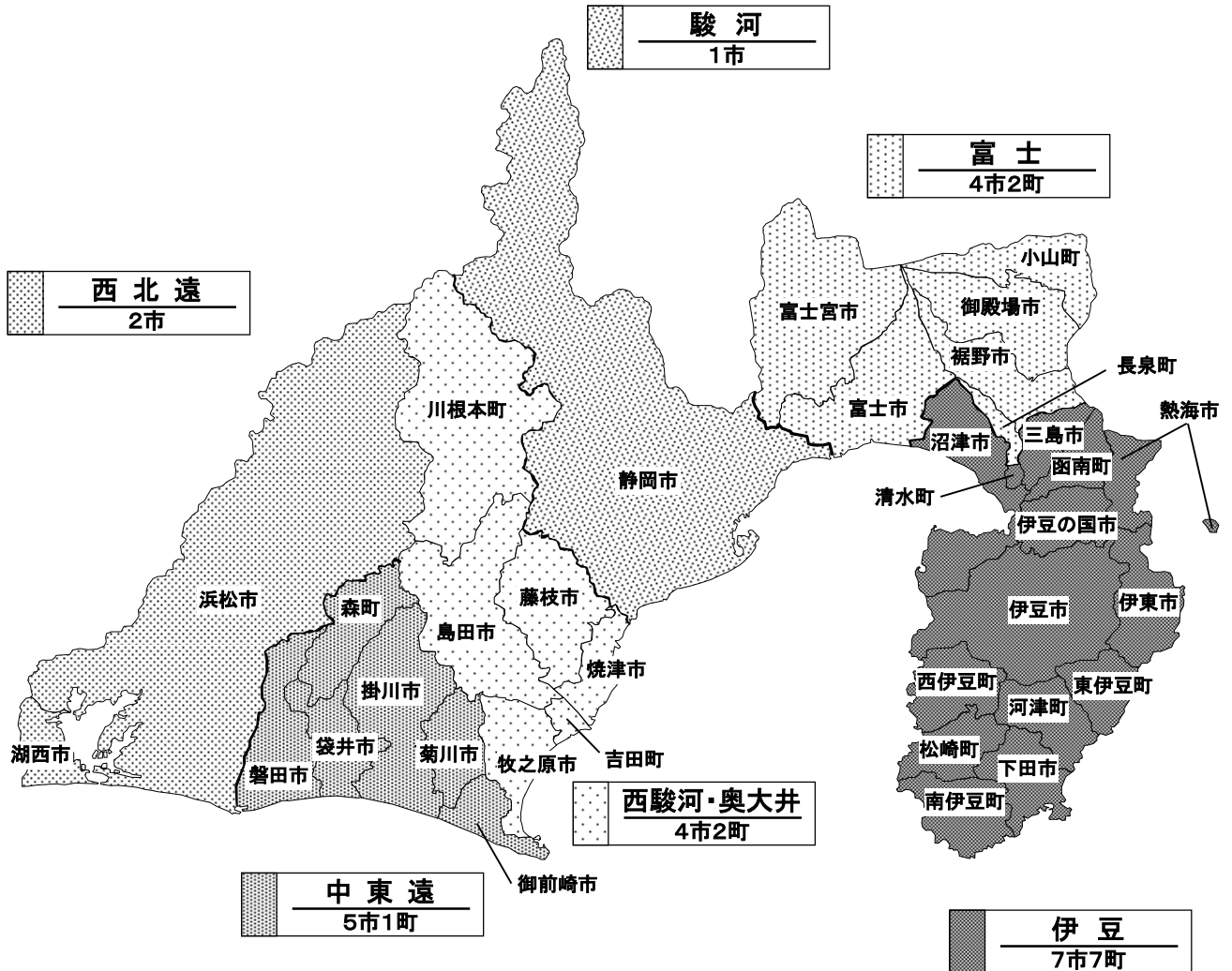
② 観光レクリエーション客数

- ・観光施設（地点）、スポーツレクリエーション施設、行祭事及びイベント等への入場者・参加者数等を集計（年間の入込客数が1千人以上のものが対象）
- ・調査対象施設（地点）・行祭事等数は、合計 1,228（地点、イベント）

市町名	学ぶ	遊ぶ	触れ合う	合計
県計	392	477	359	1,228
沼津市	10	20	12	42
熱海市	12	14	25	51
三島市	8	8	8	24
伊東市	11	13	20	44
下田市	9	9	6	24
伊豆市	18	30	7	55
伊豆の国市	10	11	9	30
東伊豆町	6	8	4	18
河津町	5	6	3	14
南伊豆町	5	6	2	13
松崎町	9	6	8	23
西伊豆町	5	13	3	21
函南町	4	7	2	13
清水町	1	0	3	4
富士宮市	12	28	10	50
富士市	3	17	11	31
御殿場市	12	29	13	54

市町名	学ぶ	遊ぶ	触れ合う	合計
裾野市	2	11	5	18
長泉町	4	4	1	9
小山町	5	14	6	25
静岡市	55	57	44	156
島田市	9	9	8	26
焼津市	4	9	11	24
藤枝市	13	13	18	44
牧之原市	4	7	8	19
吉田町	2	1	2	5
川根本町	5	8	0	13
磐田市	17	21	17	55
掛川市	22	13	11	46
袋井市	9	5	15	29
御前崎市	8	8	8	24
菊川市	2	4	13	19
森町	7	4	4	15
浜松市	78	59	39	176
湖西市	6	5	3	14

5 地域区分（令和4年4月1日現在）



地域名	市町名
伊豆地域	沼津市、熱海市、三島市、伊東市、下田市、伊豆市、伊豆の国市、東伊豆町、河津町、南伊豆町、松崎町、西伊豆町、函南町、清水町
富士地域	富士宮市、富士市、御殿場市、裾野市、長泉町、小山町
駿河地域	静岡市
西駿河 奥大井地域	島田市、焼津市、藤枝市、牧之原市、吉田町、川根本町
中東遠地域	磐田市、掛川市、袋井市、御前崎市、菊川市、森町
西北遠地域	浜松市、湖西市

6 観光レクリエーション客数分類

大分類	中分類	名 称	大分類	中分類	名 称	大分類	中分類	名 称
学ぶ（見る・体験する）	自然	山岳	遊ぶ（楽しむ・リフレッシュする）	スポーツレクリエーション施設	ゴルフ場	触れ合う（交流する）	行事・季節行楽	行・祭事・郷土芸能
		富士登山			スキー場			花火大会
		高原			テニス場			花見
		湖沼			プール施設		イベント	博覧会
		河川景観			ハイキングコース			コンベンション
		海岸景観			キャンプ場			スポーツ観戦
		特殊地形			自然歩道			音楽・演劇鑑賞
		自然学習・体験施設			海水浴場			フリーマーケット
		その他景勝地			マリーナ・ヨットハーバー			その他イベント
					スキューバーダイビング施設			
	文化・歴史	城郭			海釣り			
		神社・仏閣			川釣り			
		庭園			ウォークラリー			
		街並み			公園			
		旧街道			レジャーランド・テーマパーク			
		史跡			複合的スポーツリゾート施設			
		博物館			その他スポーツ・レクリエーション施設			
		美術館			温泉	温泉入浴施設		
		動・植物園				温泉以外の入浴施設		
		水族館			買物	ショッピング店・ショッピング街		
	その他建造物	朝市・市場						
	産業観光	観光農林業				郷土料理・レストラン		
		みかん狩り				複合商業施設		
		いちご狩り						
		観光牧場						
		観光漁業						
		潮干狩り						
		伝統工芸						
	その他の産業観光施設							

7 観光交流客数（観光入込客数）の年度比較における留意点

当該年度の観光交流客数（平成9年度までは観光入込客数）を的確に把握するため、調査方法や調査対象を見直している。

年 度	変 更 内 容
平成元年度	<ul style="list-style-type: none"> ・ 税制改正により、宿泊施設利用客数の基礎資料が、料理等飲食税課税データから特別地方消費税課税（以下「特消費税」という。）データに変更 ・ 免税点が高くなったことによる減少
平成3年度	<ul style="list-style-type: none"> ・ 宿泊客数を「特消費税のデータ」から「市町村からの報告」に変更 ・ 免税点未満の把握による増加
平成10年度	<ul style="list-style-type: none"> ・ 観光概念に新たな「交流」の視点を加え、新しい調査項目としてゴルフ場、川釣り、コンベンション、スポーツ観戦、フリーマーケットを追加 ・ 従来の「観光施設入込客数」と「季節行楽・行事入込客数」を観光レクリエーション客数とし、併せて調査対象を1千人以上に統一。（以前は、「観光施設入込客数」は年間1万人以上、「季節行楽・行事入込客数」は1件1千人以上を対象としていた。） ・ 9年度までは「観光入込客数」で10年度からは「観光交流客数」
平成12年度	<ul style="list-style-type: none"> ・ 特消費税の廃止により、宿泊施設利用客数のうち「日帰り（休憩）客数」の把握ができなくなったため、調査結果にそれが含まれていない ・ 「日帰り（休憩）客数」相当数の減 （参考）平成11年度の「日帰り（休憩）客数」は、13,722,601人
平成21年度	<ul style="list-style-type: none"> ・ 駿河地域に属していた富士川町が富士市と合併し富士地域を構成することとなったため、年度別の客数の比較において平成20年度以前についても、富士川町の客数は富士地域に含まれている。このため、富士地域及び駿河地域の平成20年度以前の客数は、過年度に発表したものと異なる。
平成27年度	<ul style="list-style-type: none"> ・ 観光レクリエーション客数の調査対象を見直し、地元住民の利用が中心となるスポーツ広場や体育館、テニスコートなどの施設を調査対象外とした。

II 観光交流調査結果の概要

1 観光交流客数

- ・ 観光交流客数は、前年度を 2,876 万人上回る 1 億 2,482 万人（前年度比 129.9%）となった。

2 宿泊客数

- ・ 宿泊客数は、前年度を 440 万人上回る 1,749 万人（前年度比 133.6%）となった。
- ・ 地域別にみると、すべての地域で前年度を上回っている。

3 観光レクリエーション客数

- ・ 観光レクリエーション客数は、前年度を 2,437 万人上回る 1 億 733 万人（前年度比 129.4%）となった。
- ・ 分類別に見ると、「学ぶ（見る、体験する）」分野が前年度比 128.7%、「遊ぶ（楽しむ・リフレッシュする）」分野が前年度比 115.5%、「触れ合う（交流する）」分野が前年度比 224.9%となった。

（単位：千人）

項目	観光交流客数 (A+B)	宿泊客数 (A)	観光レクリエーション客数(B)			
			学ぶ	遊ぶ	触れ合う	
令和4年度 (a)	124,824	17,491	107,332	37,718	53,884	15,731
令和3年度 (b)	96,060	13,095	82,966	29,312	46,659	6,994
増減 (a-b)	28,763	4,396	24,367	8,405	7,225	8,737
前年度比 (a/b)	129.9%	133.6%	129.4%	128.7%	115.5%	224.9%

※端数処理の関係で、合計等が一致しない場合がある。

Ⅲ 観光交流客数の動向

1 観光交流客数の推移

- ・ 観光交流客数は、昭和 63 年度までは海外旅行ブームが追い風となり、国内旅行にも拍車がかかって順調に増加し、昭和 63 年度に 1 億 4,148 万人となった。
- ・ 平成元年度には、統計上の基礎数値が料理等飲食税課税データから特別地方消費税の申告数値に変わったことや、伊東沖の海底噴火等の影響のため、1 億 2,006 万人と前年度に比べ 15.1%減少したものの、平成 3 年度には、湾岸戦争の影響で海外旅行が国内にシフトしたことなどから、観光交流客数は 1 億 3,116 万人、前年度比 5.1%増、宿泊客数は過去最高の 2,765 万人となった。
- ・ 平成 13 年度以降、観光交流客数は増加傾向にあったが、平成 22 年度に発生した東日本大震災の影響等で、平成 23 年度は減少した。平成 24 年度からは増加傾向が続き、平成 29 年度の観光交流客数は、過去最高の 1 億 5,648 万人となった。
- ・ 令和 2 年度は、新型コロナウイルスの感染拡大の影響を大きく受け、観光交流客数は前年度比 56.7%の 8,348 万人となった。
- ・ 令和 4 年度は、新型コロナウイルス感染症の影響が残るものの、緊急事態宣言やまん延防止等重点措置の適用がなかったこと、観光促進キャンペーン「今こそ静岡 元気旅」の実施等により、観光交流客数はコロナ禍前の 8 割強まで回復した。

① 観光交流客数 (②宿泊客数+③観光レクリエーション客数)

(単位：千人)

年 度	S63	H3	H26	H27	H28	H29	H30	R1	R2	R3	R4
全 県	141,482	131,162	147,935	149,342	152,941	156,482	153,416	147,163	83,483	96,060	124,824
伊 豆	73,441	63,771	42,307	44,494	45,251	47,366	47,032	44,382	23,374	26,240	37,183
富 士	13,092	14,677	32,741	33,104	32,834	33,259	33,680	31,838	23,679	25,364	29,690
駿 河	12,690	12,015	26,266	24,464	24,893	24,568	24,705	23,632	10,857	13,769	19,658
西駿河・奥大井	9,392	9,721	11,617	12,124	12,882	11,817	11,728	11,096	5,032	6,293	8,449
中東遠	15,164	13,713	15,350	15,774	16,347	17,011	16,360	15,818	9,821	11,648	14,435
西北遠	17,703	17,265	19,171	18,951	20,295	22,027	19,471	20,119	10,458	12,421	15,108
一括調査			484	431	439	434	439	278	261	324	301
指 数	100.0	92.7	104.6	105.6	108.1	110.6	108.4	104.0	59.0	67.9	88.2

② 宿泊客数の推移

(単位：千人)

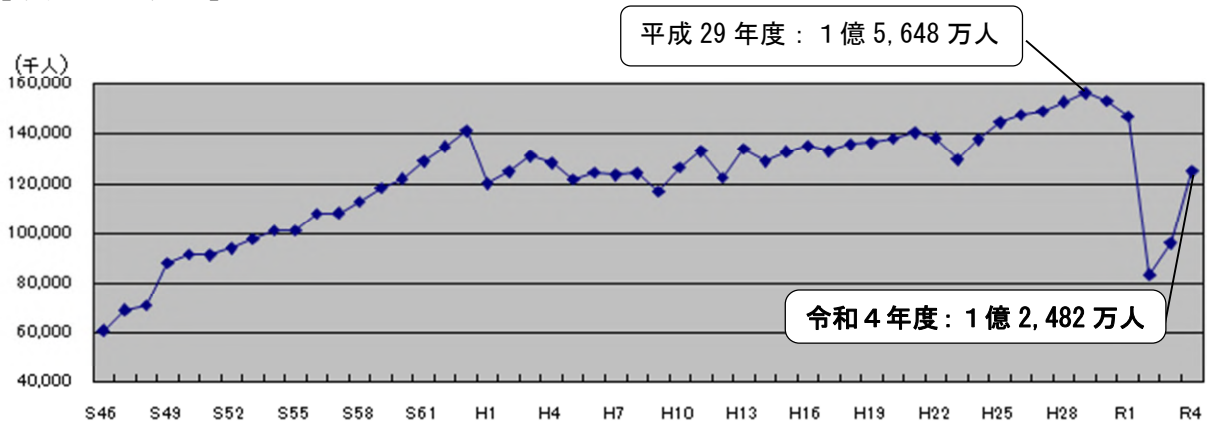
年 度	S63	H3	H26	H27	H28	H29	H30	R1	R2	R3	R4
全 県	26,725	27,653	18,810	19,876	19,433	19,805	19,968	19,605	10,830	13,095	17,491
伊 豆	18,857	19,935	10,917	11,348	11,253	11,441	11,347	10,773	5,893	6,976	9,639
富 士	1,381	1,358	1,942	1,997	1,855	1,928	2,155	2,237	1,309	1,615	2,109
駿 河	1,896	1,534	1,632	1,760	1,713	1,816	1,784	2,005	1,150	1,628	1,864
西駿河・奥大井	932	999	869	922	931	937	988	927	621	698	863
中東遠	1,018	1,151	1,014	1,094	1,156	1,178	1,180	1,150	666	817	996
西北遠	2,641	2,676	2,435	2,755	2,525	2,505	2,512	2,513	1,192	1,360	2,020
指 数	96.6	100.0	68.0	71.9	70.3	71.6	72.2	73.4	39.2	47.4	63.3

③ 観光レクリエーション客数の推移

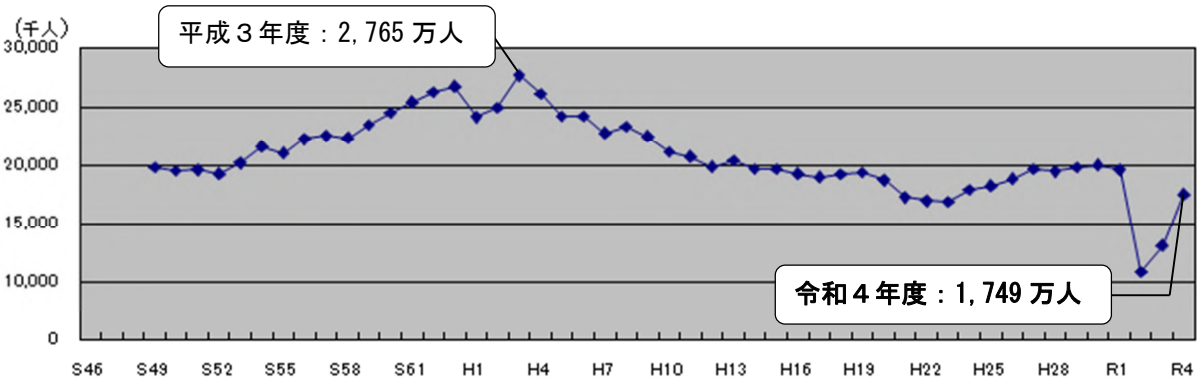
(単位：千人)

年 度	S63	H3	H26	H27	H28	H29	H30	R1	R2	R3	R4
全 県	71,254	82,991	129,126	129,465	133,508	136,678	133,447	127,558	72,653	82,966	107,332
伊 豆	27,065	32,784	31,390	33,146	33,998	35,925	35,685	33,609	17,481	19,264	27,545
富 士	8,563	11,102	30,800	31,107	30,980	31,331	31,524	29,601	22,371	23,749	27,581
駿 河	7,048	8,104	24,633	22,703	23,180	22,752	22,921	21,627	9,707	12,141	17,794
西駿河・奥大井	6,599	7,801	10,748	11,203	11,951	10,881	10,740	10,170	4,411	5,595	7,586
中東遠	11,584	11,013	14,336	14,680	15,191	15,833	15,180	14,668	9,155	10,831	13,438
西北遠	10,395	12,187	16,735	16,196	17,770	19,521	16,959	17,605	9,267	11,061	13,088
一括調査			484	431	439	434	439	278	261	324	301
指 数	100.0	116.5	181.2	181.7	187.4	191.8	187.3	179.0	102.0	116.4	150.6

【観光交流客数】



【宿泊客数】



(留意点)

- 平成11年度以前は「宿泊客数」と「日帰り(休憩)客数」に「観光レクリエーション客数」を加えたもので、平成12年度以降は「宿泊客数」と「観光レクリエーション客数」の合計である。
なお、観光レクリエーション客数については、平成10年度に調査対象及び集計方法を変更した。
- 一括調査とは、全県で実施されたイベントへの入込客数を県が一括して調査したもの。
平成21年度は「国民文化祭・しずおか2009」(2,148千人)、平成22年度は「第64回全国レクリエーション大会 IN 静岡」(28千人)、平成24年度は「全国育樹祭」(30千人)を含む。
- それぞれ1千人未満を四捨五入しているため、全県と各地域の計が一致しない場合がある。
- 「指数」欄は、観光交流客数と観光レクリエーション客数については昭和63年度を、宿泊客数については、平成3年度を100としている。

2 地域別の動向

(1) 地域別の観光交流客数

(単位：千人)

項目	令和4年度			令和3年度			令和4年度／令和3年度		
	観光交流客数	宿泊客数	観光レクリエーション客数	観光交流客数	宿泊客数	観光レクリエーション客数	観光交流客数	宿泊客数	観光レクリエーション客数
県計	124,824	17,491	107,332	96,060	13,095	82,966	129.9%	133.6%	129.4%
伊豆地域	37,183 29.8%	9,639 55.1%	27,545 25.7%	26,240 27.3%	6,976 53.3%	19,264 23.2%	141.7%	138.2%	143.0%
富士地域	29,690 23.8%	2,109 12.1%	27,581 25.7%	25,364 26.4%	1,615 12.3%	23,749 28.6%	117.1%	130.6%	116.1%
駿河地域	19,658 15.7%	1,864 10.7%	17,794 16.6%	13,769 14.3%	1,628 12.4%	12,141 14.6%	142.8%	114.5%	146.6%
西駿河・ 奥大井地域	8,449 6.8%	863 4.9%	7,586 7.1%	6,293 6.6%	698 5.3%	5,595 6.7%	134.3%	123.6%	135.6%
中東遠地域	14,435 11.6%	996 5.7%	13,438 12.5%	11,648 12.1%	817 6.2%	10,831 13.1%	123.9%	122.0%	124.1%
西北遠地域	15,108 12.1%	2,020 11.5%	13,088 12.2%	12,421 12.9%	1,360 10.4%	11,061 13.3%	121.6%	148.5%	118.3%
一括調査	301 0.2%		301 0.3%	324 0.3%		324 0.4%	92.7%	—	92.7%

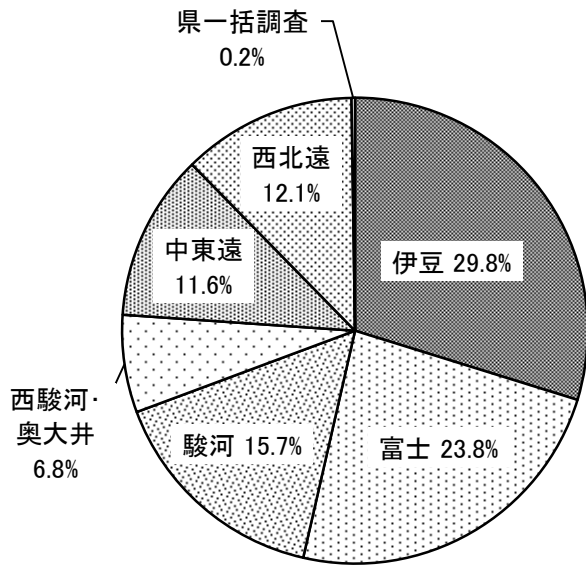
※端数処理の関係で、合計が一致しない場合がある。

(2) 地域別の動向

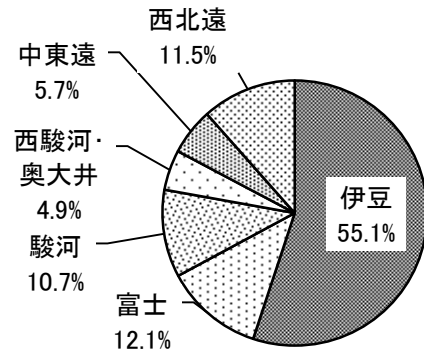
地域	動向等
伊豆	「沼津夏まつり・狩野川花火大会」や「三嶋大祭り」といったイベントの再開や「大河ドラマ館」などの鎌倉殿の13人関係施設への入込が増加したことなどにより、前年度比141.7%となった。
富士	「毘沙門天大祭」の通常開催や「富士川楽座」や「白糸の滝」への入込が増加したことなどにより、前年度比117.1%となった。
駿河	コロナの関係で中止していた「安倍川花火大会」や「大道芸ワールドカップ」などのイベントが再開したことで、前年度比142.8%となった。観光交流客数及び観光レクリエーション客数の前年度比は、他地域と比較して最も高くなった。
西駿河・ 奥大井	「KADODE OOIGAWA」や「焼津さかなセンター」の入込が増加したことなどにより、前年度比134.3%となった。
中東遠	改修工事が終わり多くのコンサートが開催されたことで「静岡スタジアム エコパ」の入込が増加したことや「道の駅掛川」の入込が増加したことなどにより、前年度比123.9%となった。
西北遠	「かんざんじロープウェイ」や「浜名湖パルパル」などの施設の入込が増加したことや政府の水際対策緩和後に団体旅行での外国人旅行者が増加したことにより、前年度比121.6%となった。宿泊客数の前年度比は、他地域と比較して最も高くなった。

(3) 地域別の割合

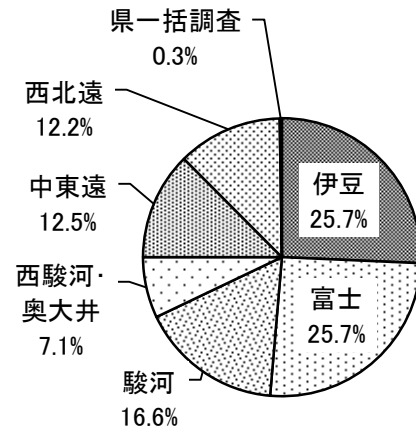
■ 観光交流客



■ 宿泊客



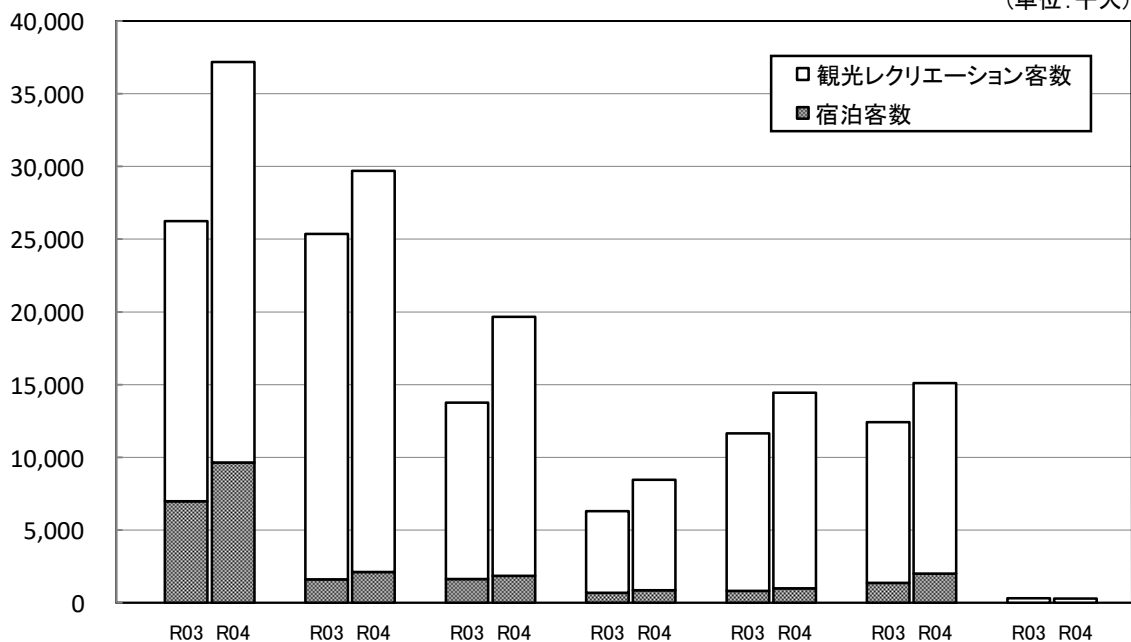
■ 観光レクリエーション客



※端数処理の関係で、合計等が一致しない場合がある。

(4) 地域別の増減

(単位:千人)



項目		伊豆	富士	駿河	西駿河・奥大井	中東遠	西北遠	県一括調査
観光交流客数	R04	37,183	29,690	19,658	8,449	14,435	15,108	301
	R03	26,240	25,364	13,769	6,293	11,648	12,421	324
対前年比		141.7%	117.1%	142.8%	134.3%	123.9%	121.6%	92.7%

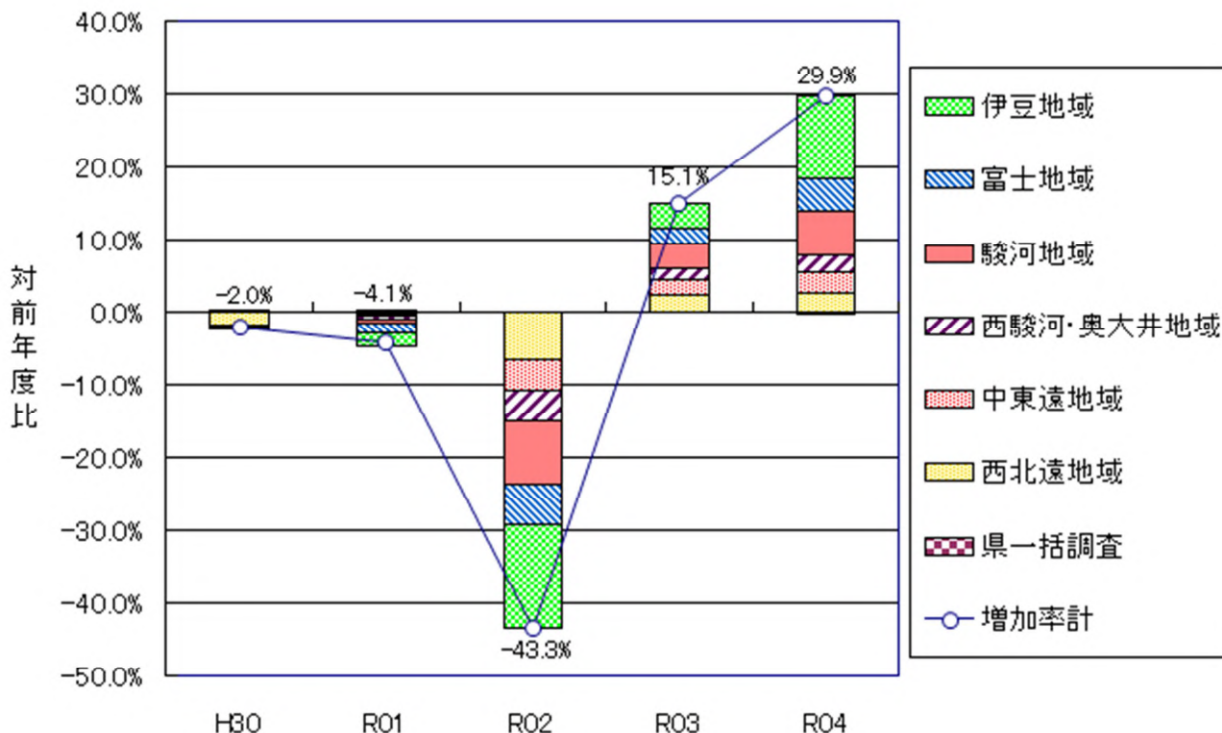
※端数処理の関係で、合計等が一致しない場合がある。

(5) 過去5年間の対象年度増加率における地域別寄与度*

※全体の増減に対し、各地域がどの程度影響を与えたかを示す指標であり、各地域の寄与度を合計すると全体の対前年度増加率になる。

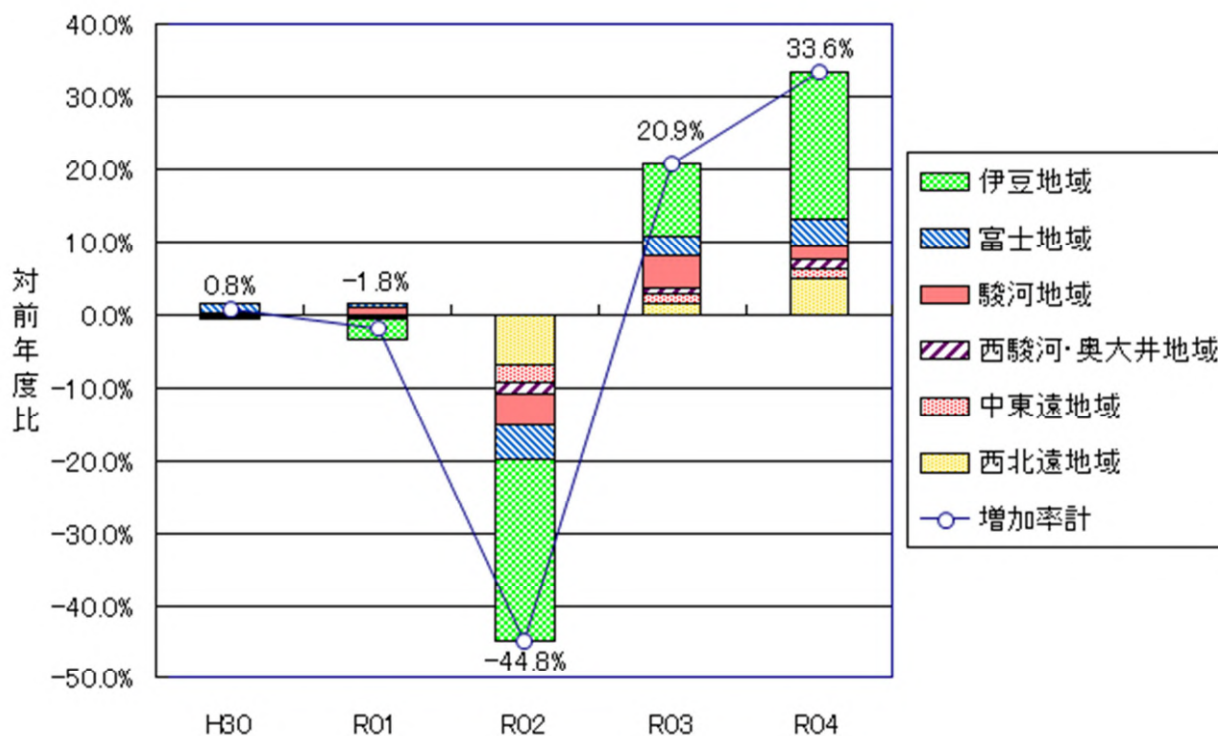
① 観光交流客数

令和4年度の増加率は29.9%で令和3年度から大幅に増加した。すべての地域で増加しており、特に伊豆地域で大きく増加した。



② 宿泊客数

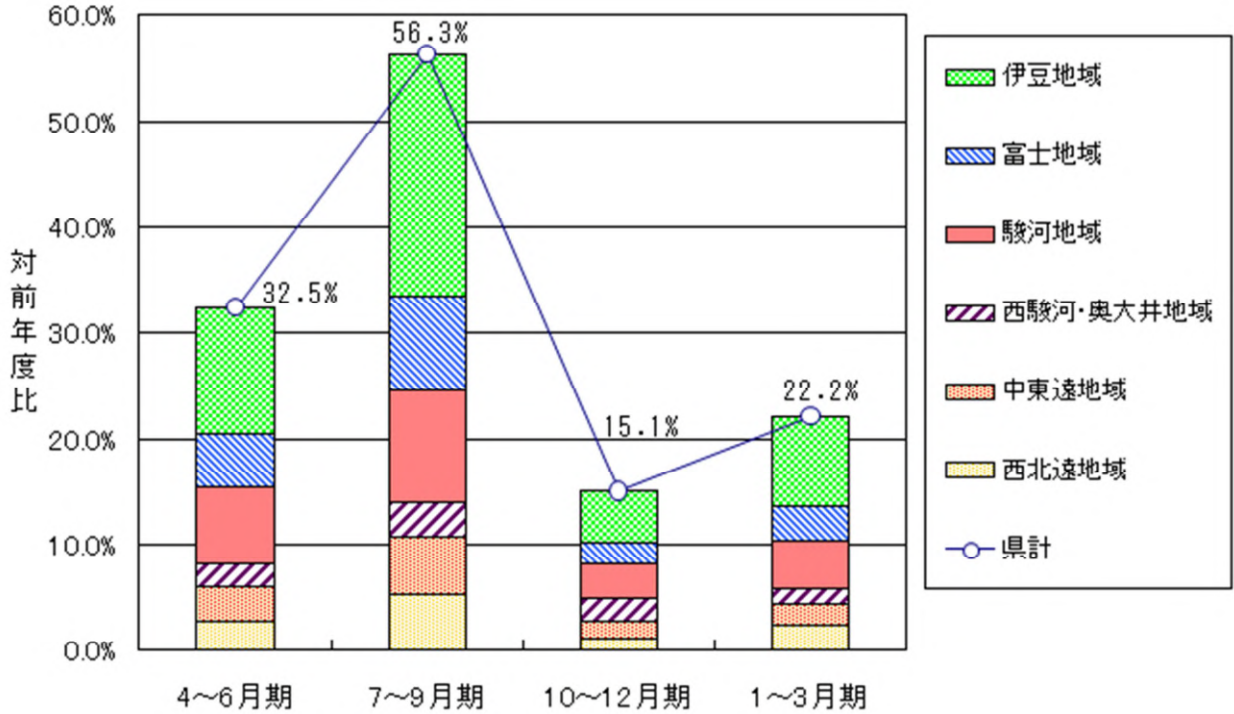
令和4年度の増加率は33.6%で令和3年度から大幅に増加した。すべての地域で増加しており、特に伊豆地域で大きく増加した。



(6) 令和4年度四半期別観光交流客数等の前年度比と地域の寄与度

① 観光交流客数

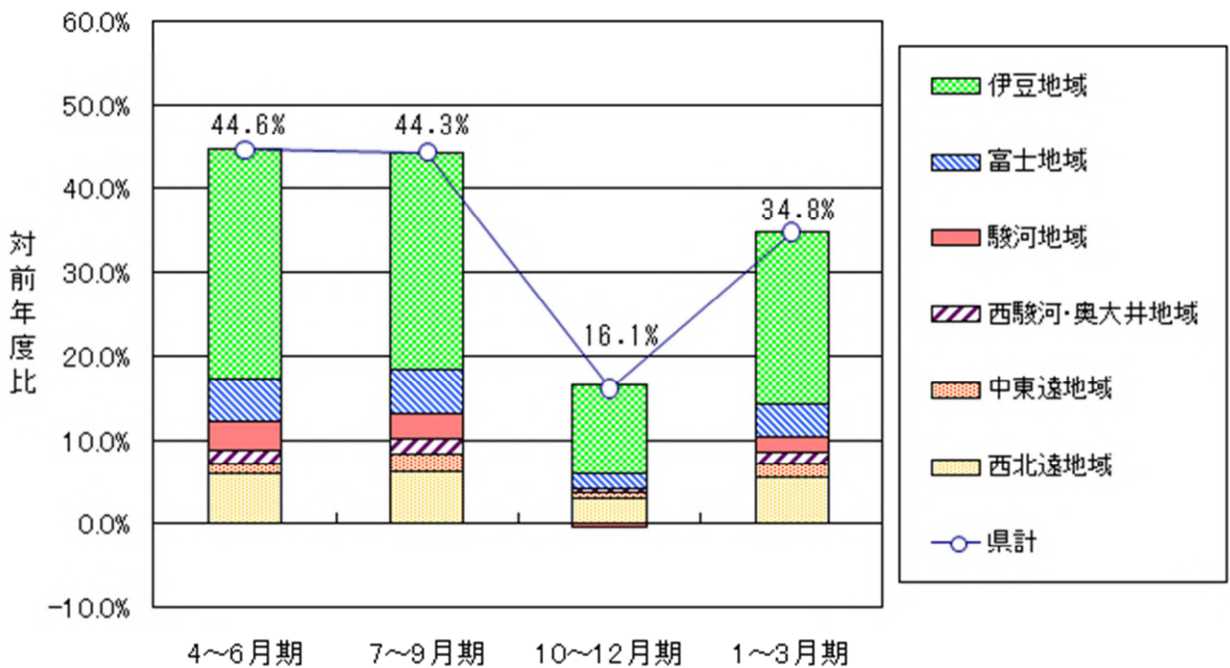
令和4年度は、7～9月期に前年度同期比+56.3%と最も大きく増加した。4～6月期、10～12月期及び1月～3月期においても前年度同期に比べ増加した。



※県一括調査は年間で一括して計上しているため、含まれていない。

② 宿泊客数

令和4年度は4～6月期に前年度同期比+44.6%、7～9月期に前年度同期比+44.3%と大きく増加した。地域別にみると、特に伊豆地域で大きく増加している。



地域別形態別観光交流客数

(単位：人)

地域	項目	観光交流客数 (A+B)	宿泊客数 (A)	観光レクリエーション客数 (B)			
				学ぶ	遊ぶ	触れ合う	
伊豆	令和4年度	37,183,317	9,638,796	27,544,521	12,061,550	11,720,304	3,762,667
	令和3年度	26,240,405	6,975,969	19,264,436	8,632,572	8,988,349	1,643,515
	前年度比	141.7%	138.2%	143.0%	139.7%	130.4%	228.9%
	シェア(構成比)	29.8%	55.1%	25.7%	32.0%	21.8%	23.9%
富士	令和4年度	29,690,286	2,109,247	27,581,039	5,765,788	20,383,808	1,431,443
	令和3年度	25,363,932	1,615,421	23,748,511	4,619,811	18,761,228	367,472
	前年度比	117.1%	130.6%	116.1%	124.8%	108.6%	389.5%
	シェア(構成比)	23.8%	12.1%	25.7%	15.3%	37.8%	9.1%
駿河	令和4年度	19,657,581	1,863,936	17,793,645	6,104,863	5,762,549	5,926,233
	令和3年度	13,769,137	1,628,475	12,140,662	4,216,378	5,420,861	2,503,423
	前年度比	142.8%	114.5%	146.6%	144.8%	106.3%	236.7%
	シェア(構成比)	15.7%	10.7%	16.6%	16.2%	10.7%	37.7%
西駿河・ 奥大井	令和4年度	8,448,800	862,616	7,586,184	2,149,792	4,470,845	965,547
	令和3年度	6,293,005	697,851	5,595,154	1,929,859	3,379,503	285,792
	前年度比	134.3%	123.6%	135.6%	111.4%	132.3%	337.8%
	シェア(構成比)	6.8%	4.9%	7.1%	5.7%	8.3%	6.1%
中東遠	令和4年度	14,434,965	996,494	13,438,471	5,884,921	5,426,341	2,127,209
	令和3年度	11,648,231	817,046	10,831,185	5,227,347	4,535,085	1,068,753
	前年度比	123.9%	122.0%	124.1%	112.6%	119.7%	199.0%
	シェア(構成比)	11.6%	5.7%	12.5%	15.6%	10.1%	13.5%
西北遠	令和4年度	15,108,045	2,020,150	13,087,895	5,750,606	5,819,443	1,517,846
	令和3年度	12,421,465	1,360,026	11,061,439	4,686,338	5,249,815	1,125,286
	前年度比	121.6%	148.5%	118.3%	122.7%	110.9%	134.9%
	シェア(構成比)	12.1%	11.5%	12.2%	15.2%	10.8%	9.6%
県一括調査	令和4年度	300,507		300,507	0	300,507	0
	令和3年度	324,134		324,134	0	324,134	0
	前年度比	92.7%		92.7%		92.7%	
	シェア(構成比)	0.2%		0.3%	0.0%	0.6%	0.0%
合計	令和4年度	124,823,501	17,491,239	107,332,262	37,717,520	53,883,797	15,730,945
	令和3年度	96,060,309	13,094,788	82,965,521	29,312,305	46,658,975	6,994,241
	前年度比	129.9%	133.6%	129.4%	128.7%	115.5%	224.9%
	シェア(構成比)	100.0%	100.0%	100.0%	100.0%	100.0%	100.0%

※端数処理の関係で、合計等が一致しない場合がある。

市町別観光交流客数

(単位：人)

市町名	観光交流客数			宿泊客数			観光レクリエーション客数		
	令和4年度	令和3年度	前年度比	令和4年度	令和3年度	前年度比	令和4年度	令和3年度	前年度比
県計	124,823,501	96,060,309	129.9%	17,491,239	13,094,788	133.6%	107,332,262	82,965,521	129.4%
県一括調査	300,507	324,134	92.7%				300,507	324,134	92.7%
市町調査	124,522,994	95,736,175	130.1%	17,491,239	13,094,788	133.6%	107,031,755	82,641,387	129.5%

伊豆地域計	37,183,317	26,240,405	141.7%	9,638,796	6,975,969	138.2%	27,544,521	19,264,436	143.0%
沼津市	3,274,734	2,429,691	134.8%	766,451	557,835	137.4%	2,508,283	1,871,856	134.0%
熱海市	5,228,009	3,577,532	146.1%	2,491,786	1,704,326	146.2%	2,736,223	1,873,206	146.1%
三島市	6,092,496	4,436,615	137.3%	419,325	323,963	129.4%	5,673,171	4,112,652	137.9%
伊東市	8,495,131	5,713,674	148.7%	2,475,100	1,827,500	135.4%	6,020,031	3,886,174	154.9%
下田市	1,984,637	1,382,802	143.5%	895,538	730,833	122.5%	1,089,099	651,969	167.0%
伊豆市	3,282,101	2,375,273	138.2%	733,370	574,314	127.7%	2,548,731	1,800,959	141.5%
伊豆の国市	1,899,268	1,210,468	156.9%	607,713	383,118	158.6%	1,291,555	827,350	156.1%
東伊豆町	1,264,926	952,832	132.8%	631,162	442,191	142.7%	633,764	510,641	124.1%
河津町	1,091,298	771,649	141.4%	141,761	94,725	149.7%	949,537	676,924	140.3%
南伊豆町	863,979	759,552	113.7%	135,090	96,154	140.5%	728,889	663,398	109.9%
松崎町	234,577	160,368	146.3%	73,095	57,779	126.5%	161,482	102,589	157.4%
西伊豆町	563,209	413,650	136.2%	217,909	144,812	150.5%	345,300	268,838	128.4%
函南町	2,656,186	1,984,329	133.9%	25,585	15,469	165.4%	2,630,601	1,968,860	133.6%
清水町	252,766	71,970	351.2%	24,911	22,950	108.5%	227,855	49,020	464.8%

富士地域計	29,690,286	25,363,932	117.1%	2,109,247	1,615,421	130.6%	27,581,039	23,748,511	116.1%
富士宮市	4,543,002	4,045,905	112.3%	182,847	169,841	107.7%	4,360,155	3,876,064	112.5%
富士市	6,138,028	5,238,192	117.2%	579,904	467,210	124.1%	5,558,124	4,770,982	116.5%
御殿場市	13,755,390	11,990,574	114.7%	1,129,152	842,902	134.0%	12,626,238	11,147,672	113.3%
裾野市	1,419,203	1,211,690	117.1%	102,253	74,802	136.7%	1,316,950	1,136,888	115.8%
長泉町	333,065	286,223	116.4%	47,744	33,415	142.9%	285,321	252,808	112.9%
小山町	3,501,598	2,591,348	135.1%	67,347	27,251	247.1%	3,434,251	2,564,097	133.9%

駿河地域計	19,657,581	13,769,137	142.8%	1,863,936	1,628,475	114.5%	17,793,645	12,140,662	146.6%
静岡市	19,657,581	13,769,137	142.8%	1,863,936	1,628,475	114.5%	17,793,645	12,140,662	146.6%

西駿河・奥大井地域計	8,448,800	6,293,005	134.3%	862,616	697,851	123.6%	7,586,184	5,595,154	135.6%
島田市	2,554,345	1,930,058	132.3%	215,033	182,900	117.6%	2,339,312	1,747,158	133.9%
焼津市	2,552,016	1,750,968	145.7%	311,793	241,031	129.4%	2,240,223	1,509,937	148.4%
藤枝市	1,640,626	1,237,389	132.6%	236,382	205,615	115.0%	1,404,244	1,031,774	136.1%
牧之原市	1,335,545	1,021,081	130.8%	40,092	25,379	158.0%	1,295,453	995,702	130.1%
吉田町	197,774	168,297	117.5%	32,866	20,041	164.0%	164,908	148,256	111.2%
川根本町	168,494	185,212	91.0%	26,450	22,885	115.6%	142,044	162,327	87.5%

中東遠地域計	14,434,965	11,648,231	123.9%	996,494	817,046	122.0%	13,438,471	10,831,185	124.1%
磐田市	3,031,663	2,647,498	114.5%	146,332	148,636	98.4%	2,885,331	2,498,862	115.5%
掛川市	3,833,831	2,955,831	129.7%	496,503	396,104	125.3%	3,337,328	2,559,727	130.4%
袋井市	4,145,257	3,319,612	124.9%	89,784	69,344	129.5%	4,055,473	3,250,268	124.8%
御前崎市	2,103,512	1,567,243	134.2%	152,521	116,008	131.5%	1,950,991	1,451,235	134.4%
菊川市	281,541	237,680	118.5%	99,212	78,151	126.9%	182,329	159,529	114.3%
森町	1,039,161	920,367	112.9%	12,142	8,803	137.9%	1,027,019	911,564	112.7%

西北遠地域計	15,108,045	12,421,465	121.6%	2,020,150	1,360,026	148.5%	13,087,895	11,061,439	118.3%
浜松市	14,451,700	11,890,221	121.5%	1,871,725	1,254,587	149.2%	12,579,975	10,635,634	118.3%
湖西市	656,345	531,244	123.5%	148,425	105,439	140.8%	507,920	425,805	119.3%

※端数処理の関係で、合計等が一致しない場合がある。

3 宿泊客数の状況

令和4年度の宿泊客数は、前年度を440万人上回る1,749万人（前年度比133.6%）となった。

地域別に見ると、全ての地域で増加しており、特に西北遠地域は148.5%と最も高かった。

（1）地域別宿泊客数の比較

（単位：千人）

項目	伊豆	富士	駿河	西駿河・ 奥大井	中東遠	西北遠	合計
令和4年度	9,639	2,109	1,864	863	996	2,020	17,491
令和3年度	6,976	1,615	1,628	698	817	1,360	13,095
増減	2,663	494	235	165	179	660	4,396
前年度比	138.2%	130.6%	114.5%	123.6%	122.0%	148.5%	133.6%

※端数処理の関係で、合計等が一致しない場合がある。

（2）月別宿泊客数の比較

（単位：千人）

項目	4月	5月	6月	7月	8月	9月	10月	11月	12月	1月	2月	3月	合計
令和4年度	1,216	1,368	1,112	1,445	2,078	1,311	1,385	1,535	1,613	1,309	1,338	1,781	17,491
令和3年度	877	913	766	1,142	1,387	822	1,056	1,345	1,504	1,124	857	1,303	13,095
増減	339	456	345	303	691	490	330	190	109	185	481	478	4,396
前年度比	138.7%	149.9%	145.1%	126.5%	149.8%	159.6%	131.2%	114.1%	107.3%	116.5%	156.2%	136.7%	133.6%

※端数処理の関係で、合計等が一致しない場合がある。

4 観光レクリエーション客数の状況

(1) 概要

令和4年度の観光レクリエーション客数は、1億733万人で、前年度と比べて2,437万人の増加となった。

前年度と比較すると、「学ぶ」は841万人の増加、「遊ぶ」は722万人の増加、「触れ合う」は874万人の増加であった。

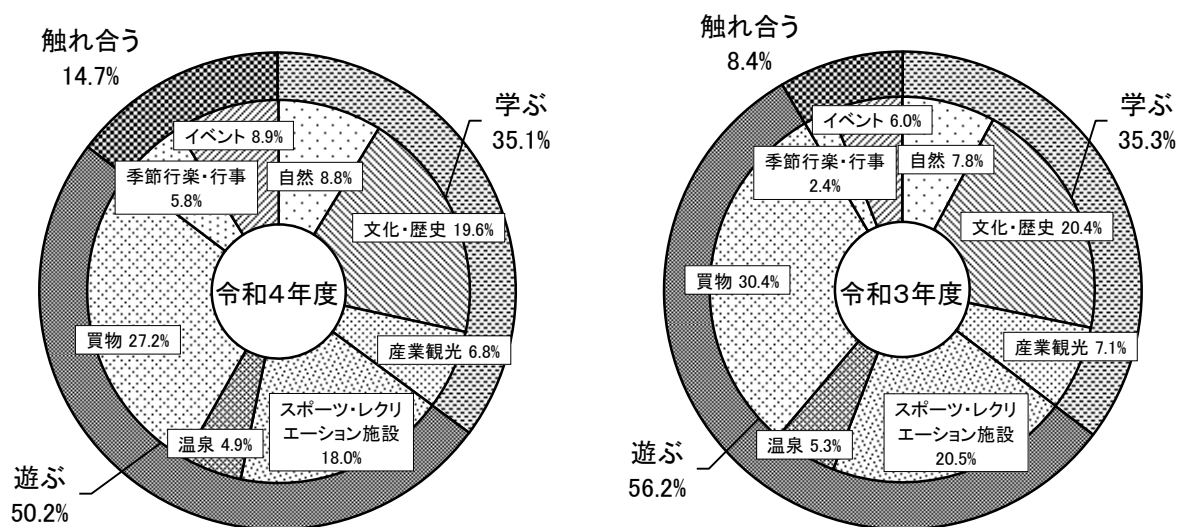
観光レクリエーション客数の増減及び前年度比

(単位:千人)

項目		令和4年度 (a)	令和3年度 (b)	増減 (a-b)	前年度比 (a/b)
学ぶ (見る・体験する)	自然	9,437	6,481	2,957	145.6%
	文化・歴史	21,027	16,908	4,119	124.4%
	産業観光	7,253	5,924	1,329	122.4%
	小計	37,718	29,312	8,405	128.7%
遊ぶ (楽しむ・リフレッシュする)	スポーツ・レクリエーション施設	19,368	17,018	2,350	113.8%
	温泉	5,303	4,433	870	119.6%
	買物	29,213	25,208	4,005	115.9%
	小計	53,884	46,659	7,225	115.5%
触れ合う (交流する)	季節行楽・行事	6,213	2,003	4,210	310.2%
	イベント	9,518	4,991	4,527	190.7%
	小計	15,731	6,994	8,737	224.9%
合計		107,332	82,966	24,367	129.4%

※端数処理の関係で、合計等が一致しない場合がある。

観光レクリエーション客数の構成比

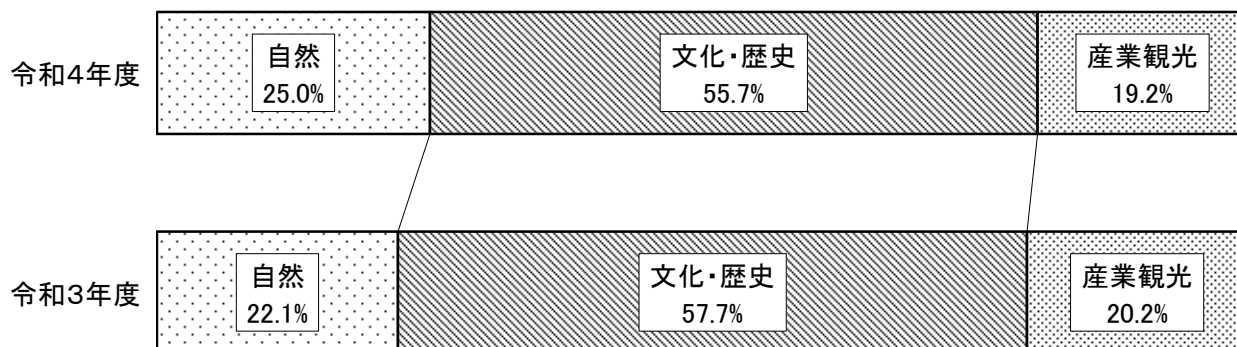


※端数処理の関係で、合計等が一致しない場合がある。

(2) 大分類別の状況

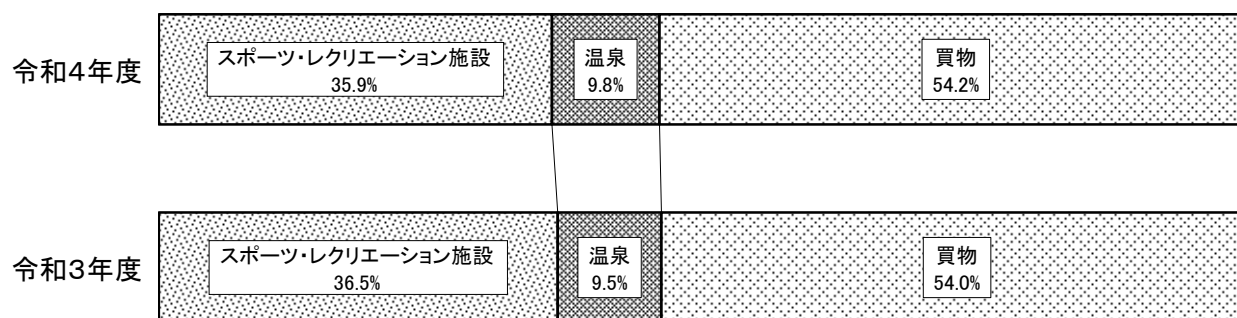
① 学ぶ（見る、体験する）

3,772万人、前年度比128.7%



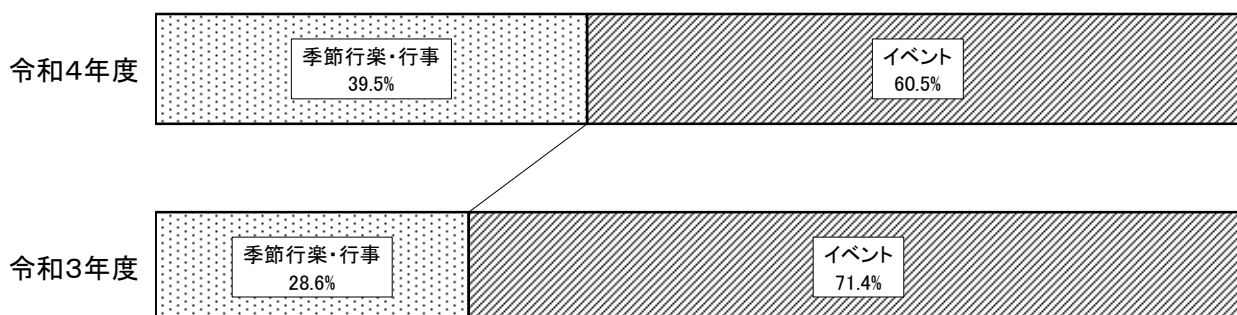
② 遊ぶ（楽しむ、リフレッシュする）

5,388万人、前年度比115.5%



③ 触れ合う（交流する）

1,573万人、前年度比224.9%



※端数処理の関係で、合計等が一致しない場合がある。

分類別観光レクリエーション客数

大分類		中分類	コード	名称	令和4年度計	令和3年度計	前年度比	構成比
学ぶ (見る・体験する)	自然	101	山岳	156,694	111,219	140.9%	0.15%	
		102	富士登山	189,136	110,646	170.9%	0.18%	
		103	高原	21,386	20,546	104.1%	0.02%	
		104	湖沼	118,192	74,688	158.2%	0.11%	
		105	河川景観	910,063	482,182	188.7%	0.85%	
		106	海岸景観	885,062	657,768	134.6%	0.82%	
		107	特殊地形	271,419	191,148	142.0%	0.25%	
		110	自然学習・体験施設	1,139,084	888,299	128.2%	1.06%	
		120	その他景勝地	5,746,435	3,944,277	145.7%	5.35%	
	小計				9,437,471	6,480,773	145.6%	8.79%
	文化・歴史	121	城郭	876,368	534,501	164.0%	0.82%	
		122	神社・仏閣	9,082,453	8,218,922	110.5%	8.46%	
		123	庭園	697,273	503,183	138.6%	0.65%	
		124	街並み	45,300	20,000	226.5%	0.04%	
		125	旧街道	10,328	17,047	60.6%	0.01%	
		126	史跡	398,650	276,560	144.1%	0.37%	
		127	博物館	3,339,726	2,050,436	162.9%	3.11%	
		128	美術館	1,126,512	902,078	124.9%	1.05%	
		129	動・植物園	3,121,450	2,708,933	115.2%	2.91%	
		130	水族館	785,337	576,798	136.2%	0.73%	
		140	その他建造物	1,543,519	1,099,079	140.4%	1.44%	
	小計				21,026,916	16,907,537	124.4%	19.59%
	産業観光	141	観光農林業	1,227,038	1,020,691	120.2%	1.14%	
		142	みかん狩り	53,024	42,792	123.9%	0.05%	
		143	いちご狩り	224,836	169,049	133.0%	0.21%	
		144	観光牧場	329,421	360,502	91.4%	0.31%	
		145	観光漁業	198,959	190,509	104.4%	0.19%	
		146	潮干狩り	117,163	85,700	136.7%	0.11%	
		147	伝統工芸	216,719	179,110	121.0%	0.20%	
		160	その他の産業観光施設	4,885,973	3,875,642	126.1%	4.55%	
	小計				7,253,133	5,923,995	122.4%	6.76%
	小計				37,717,520	29,312,305	128.7%	35.14%
	遊ぶ (楽しむ・リフレッシュする)	スポーツ レクリエーション施設	201	ゴルフ場	3,890,030	3,795,000	102.5%	3.62%
			202	スキー場	131,296	114,495	114.7%	0.12%
			203	テニスコート	334,548	332,579	100.6%	0.31%
			204	プール施設	1,009,397	912,010	110.7%	0.94%
			207	ハイキングコース	79,714	85,853	92.8%	0.07%
			208	キャンプ場	793,898	787,768	100.8%	0.74%
			209	自然歩道	208,000	162,500	128.0%	0.19%
			210	海水浴場	907,897	481,824	188.4%	0.85%
			211	マリナー・ヨットハーバー	35,700	35,700	100.0%	0.03%
			212	スキューバダイビング施設	132,183	110,701	119.4%	0.12%
			213	海釣り	475,667	420,386	113.2%	0.44%
214			川釣り	335,597	353,329	95.0%	0.31%	
215			ウォークラリー	14,651	2,870	510.5%	0.01%	
216			公園	2,932,763	2,820,034	104.0%	2.73%	
217			レジャーランド・テーマパーク	3,008,494	2,633,263	114.2%	2.80%	
218			複合的スポーツリゾート施設	327,738	273,085	120.0%	0.31%	
250			その他スポーツ・レクリエーション施設	4,750,321	3,696,842	128.5%	4.43%	
小計				19,367,894	17,018,239	113.8%	18.04%	
温泉		251	温泉入浴施設	5,185,319	4,318,211	120.1%	4.83%	
		252	温泉以外の入浴施設	117,368	114,630	102.4%	0.11%	
小計				5,302,687	4,432,841	119.6%	4.94%	
買物		261	ショッピング店・ショッピング街	14,355,396	12,453,737	115.3%	13.37%	
		262	朝市・市場	2,826,236	2,544,341	111.1%	2.63%	
		263	郷土料理・レストラン	1,223,022	992,381	123.2%	1.14%	
		264	複合商業施設	10,808,562	9,217,436	117.3%	10.07%	
小計				29,213,216	25,207,895	115.9%	27.22%	
小計				53,883,797	46,658,975	115.5%	50.20%	
触れ合う (交流する)	季節行楽・行事	301	行・祭事・郷土芸能	3,142,176	713,522	440.4%	2.93%	
		302	花火大会	1,448,763	110,570	1310.3%	1.35%	
		304	花見	1,622,313	1,179,102	137.6%	1.51%	
	小計				6,213,252	2,003,194	310.2%	5.79%
	イベント	321	博覧会	10,500	0	皆増	0.01%	
		322	コンベンション	580,577	582,564	99.7%	0.54%	
		323	スポーツ観戦	2,180,976	1,525,323	143.0%	2.03%	
		324	音楽・演劇鑑賞	1,240,683	923,488	134.3%	1.16%	
		325	フリーマーケット	5,550	10,800	51.4%	0.01%	
	350	その他イベント	5,499,407	1,948,872	282.2%	5.12%		
	小計				9,517,693	4,991,047	190.7%	8.87%
小計				15,730,945	6,994,241	224.9%	14.66%	
合計				107,332,262	82,965,521	129.4%	100.00%	

※学ぶ(見る・体験する)内において、分類の見直しを行った影響により、昨年度公表の内訳と一致しない箇所がある。

※学ぶ(見る・体験する)と遊ぶ(楽しむ・リフレッシュする)間において、分類の見直しを行った影響により、昨年度公表の内訳と一致しない箇所がある。

(3) 主要行祭事等の状況

行・祭事・郷土芸能

(単位：人)

R1 順位	市町名	名称	令和4年度	令和3年度	令和元年度
1	浜松市	浜松まつり	122,763	中止	2,097,000
2	静岡市	静岡まつり	580,000	300,500	1,000,000
3	三島市	三嶋大祭り	540,000	中止	370,000
4	藤枝市	藤枝大祭り	令和5年度に延期	3年に1回開催	255,000
5	下田市	黒船祭	169,900	中止	217,400
6	富士市	毘沙門天大祭	210,000	36,000	212,000
7	富士市	吉原祇園祭	100,000	中止	180,000
8	熱海市	来宮神社初詣	60,000	60,000	150,000
8	下田市	下田太鼓まつり	1,000	中止	150,000
10	浜松市	遠州はまきた飛竜まつり	中止	中止	110,000

花火大会

(単位：人)

R1 順位	市町名	名称	令和4年度	令和3年度	令和元年度
1	袋井市	ふくろい遠州の花火	中止	中止	400,000
2	熱海市	熱海海上花火大会	166,000	65,500	356,000
3	伊東市	按針祭花火大会	227,000	中止	316,000
4	沼津市	沼津夏まつり・狩野川花火大会	300,000	1,370	300,000
5	焼津市	焼津海上花火大会	8,000	中止	240,000
6	藤枝市	藤枝花火大会	中止	中止	170,000
7	浜松市	鹿島の花火	中止	中止	90,000
8	伊豆市	土肥サマーフェスティバル	46,000	中止	40,000
8	浜松市	館山寺花火大会	中止	中止	40,000
8	浜松市	三ヶ日花火大会	20,000	中止	40,000

※ 平成29年度より「按針祭海の花火大会」、「按針祭松川灯籠流し・花火大会」
「按針祭太鼓合戦・花火大会」を合わせて「按針祭花火大会」と記載する。

花見

(単位：人)

R1 順位	市町名	名称	令和4年度	令和3年度	令和元年度
1	河津町	河津桜まつり	512,095	301,447	522,862
2	藤枝市	藤枝蓮華寺池公園藤まつり	83,226	72,800	250,000
3	下田市	水仙まつり	147,000	126,000	174,000
4	南伊豆町	みなみの桜と菜の花まつり	251,000	235,000	161,000
5	下田市	あじさい祭	91,500	58,600	154,200
6	熱海市	熱海梅園梅まつり	118,486	64,436	127,238
7	松崎町	田んぼをつかった花畑	9,464	中止	83,804
8	熱海市	あたみ桜糸川桜まつり	48,988	23,363	57,053
9	藤枝市	金比羅山・瀬戸川桜まつり	5,000	中止	54,000
10	伊豆市	修善寺もみじまつり	48,439	49,998	45,567

その他イベント

(単位：人)

R1 順位	市町名	名称	令和4年度	令和3年度	令和元年度
1	静岡市	大道芸ワールドカップ	690,000	中止	1,720,000
2	静岡市	清水みなと祭り	330,000	1,500	620,000
3	静岡市	清水七夕まつり	322,830	中止	610,700
4	静岡市	シズオカ×カンヌウィーク	65,000	67,000	173,000
5	静岡市	シズオカ・サンバカーニバル	90,000	中止	135,000
6	静岡市	静岡ホビーショー	62,384	2,718	88,200
7	浜松市	家康楽市	中止	中止	83,000
8	御殿場市	夏祭り歩行者天国(御殿場市)	75,000	中止	78,500
9	静岡市	産業フェアしずおか	14,500	30,600	77,800
10	富士市	あっぱれ富士	中止	中止	65,000

○ 令和元年度ベスト10になった主要行祭事の開催状況を紹介する。

5 参考

(1) 主な繁忙期における県内主要観光施設等の入込状況

① ゴールデンウィーク

- ・ 4月29日から5月8日までの県内主要観光施設の入込客数は、前年比143.2%となった。
- ・ 主要7イベントの入込客数は前年比344.7%となった。
- ・ 宿泊入込状況は、ほぼすべての地域において前年比で増となった。

② 夏季期間

- ・ 7、8月の県内主要観光施設の入込客数は、前年比139.2%となった。
- ・ 7、8月の海水浴場の入込客数は前年比191.9%となった。
- ・ 地域別にみても、基本的にどの市町も全て開設または一部開設し、約9割の海水浴場で前年比で増となった。

③ 年末年始

- ・ 12月29日から1月3日までの県内主要観光施設の入込客数は、前年比100.6%と令和3年度並となった。
- ・ 宿泊入込状況は、期間全体を通して令和3年度並み以上に推移した地域が多かった。

市町別海水浴客数

(単位：人)

市町名	令和4年度			令和3年度計	前年度比
	7月	8月	計		
県計	277,946	611,367	889,313	463,517	191.9%
沼津市	21,403	47,111	68,514	22,310	307.1%
熱海市	43,959	73,205	117,164	29,865	392.3%
伊東市	14,044	33,731	47,775	35,961	132.9%
下田市	82,950	158,650	241,600	141,650	170.6%
伊豆市	10,600	42,200	52,800	42,700	123.7%
東伊豆町	3,009	8,561	11,570	5,814	199.0%
河津町	3,452	21,026	24,478	7,983	306.6%
南伊豆町	11,080	37,635	48,715	18,070	269.6%
松崎町	12,715	23,311	36,026	19,582	184.0%
西伊豆町	12,904	31,536	44,440	22,056	201.5%
静岡市	4,650	6,100	10,750	4,730	227.3%
焼津市	3,973	5,441	9,414	6,793	138.6%
御前崎市	39,046	87,954	127,000	85,644	148.3%
牧之原市	7,000	21,000	28,000	5,870	477.0%
浜松市	5,600	9,645	15,245	9,470	161.0%
湖西市	1,561	4,261	5,822	5,019	116.0%

※客数が1,000人以下の海水浴場も含める等、観光レクリエーション客数とは異なる基準で集計している。

そのため、観光レクリエーション客数の分類「海水浴場」とは数値が異なる。

(2) 登山口別富士登山者数

(単位：人)

登山口名	令和4年度計	令和3年度計	前年度比
県計	66,183	24,156	274.0%
富士宮口	41,549	11,409	364.2%
御殿場口	12,013	6,336	189.6%
須走口	12,621	6,411	196.9%

※環境省が8合目付近の赤外線カウンターにより集計した数値。

IV 県内旅行消費額

1 県内旅行消費単価

県内旅行消費単価は、「令和4年度 静岡県における観光の流動実態と満足度調査」から、以下のとおりとなっている。

全体の単価は2,013円増の19,610円であった。前年度と比べると、特に宿泊費が1,063円（11.4%）増加している。

（単位：円）

費目	令和4年度					令和3年度					
	全体	日帰り客		宿泊客		全体	日帰り客		宿泊客		
		県内客	県外客	県内客	県外客		県内客	県外客	県内客	県外客	
県内旅行消費額単価	19,610	3,664	10,590	25,899	34,875	17,597	3,516	10,580	25,388	35,202	
費目別内訳	交通費	4,178	613	3,545	2,759	7,713	4,019	667	3,848	2,886	8,354
	宿泊費	7,983	-	-	15,130	15,954	6,920	-	-	14,835	16,003
	飲食費	2,984	994	1,926	3,591	4,904	2,733	928	1,954	3,587	4,974
	土産品・買い物代	3,507	1,723	4,569	3,232	4,725	3,080	1,544	4,096	2,986	4,466
	入場料・施設利用料	836	312	522	1,043	1,344	738	316	593	882	1,263
	その他	122	22	28	144	235	107	61	89	212	142

（出典：令和4年度 静岡県における観光の流動実態と満足度調査）

2 県内旅行消費額

県内旅行消費単価に旅行客数（実人数）を乗じて推計した県内旅行消費額は、前年度の5,055億円を約1,748億円上回る6,803億円となった。

費目別でみると、宿泊費が1,921億円と最も多く、次いで土産品・買い物代が1,782億円、交通費が1,534億円、飲食費が1,185億円、入場料・施設利用料が339億円、その他が43億円となっている。

観光交流客数が増加したことに加え、消費単価も増加したことから、旅行消費額も大きく増加した結果となった。

（単位：億円）

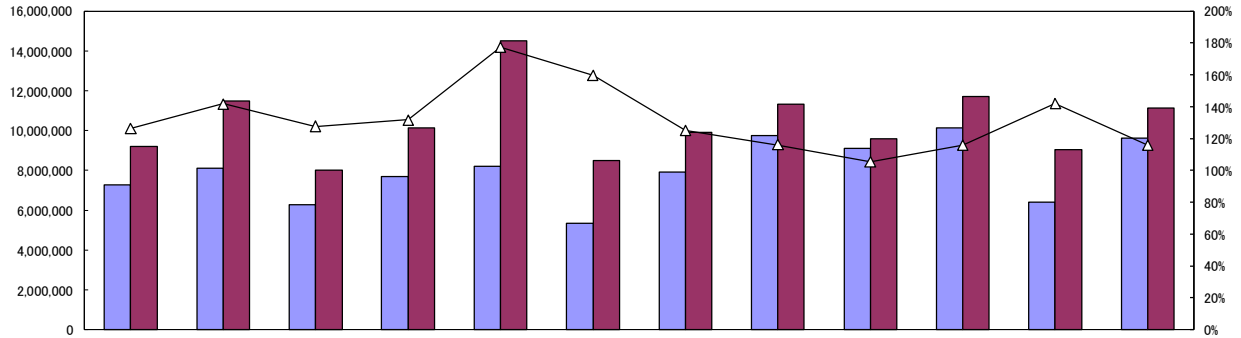
費目	令和4年度					令和3年度					
	全体	日帰り客		宿泊客		全体	日帰り客		宿泊客		
		県内客	県外客	県内客	県外客		県内客	県外客	県内客	県外客	
県内旅行消費額	6,803	1,287	1,461	552	3,504	5,055	984	1,101	508	2,463	
費目別内訳	交通費	1,534	215	489	59	771	1,227	187	400	58	583
	宿泊費	1,921	-	-	323	1,598	1,415	-	-	297	1,118
	飲食費	1,185	349	266	77	493	883	260	203	72	349
	土産品・買い物代	1,782	605	630	69	478	1,233	432	426	60	315
	入場料・施設利用料	339	110	72	22	135	256	88	62	18	88
	その他	43	8	4	3	29	40	17	9	4	10

V 資 料 編

観光交流客数等の月別推移（前年度比）

観光交流客数（宿泊客数＋観光レクリエーション客数）

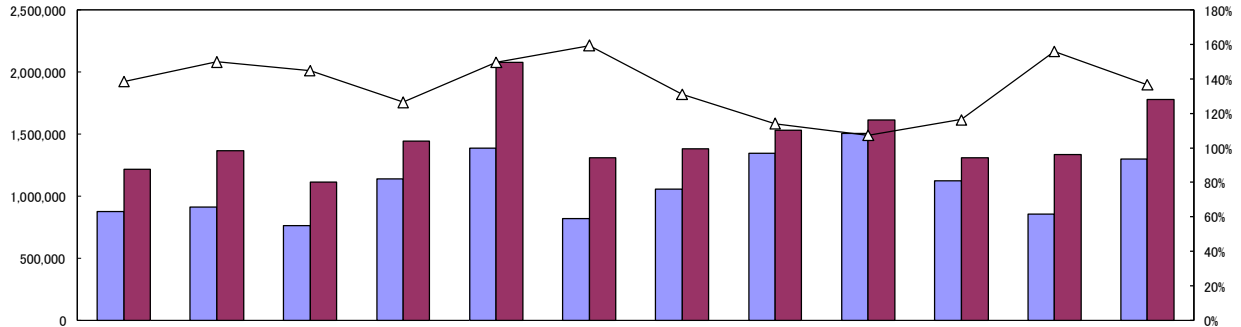
（単位：人）



	4月	5月	6月	7月	8月	9月	10月	11月	12月	1月	2月	3月
令和4年度	9,190,704	11,495,071	7,996,079	10,129,616	14,510,944	8,510,787	9,903,928	11,306,263	9,579,745	11,719,548	9,057,602	11,122,707
令和3年度	7,274,728	8,113,407	6,264,959	7,694,091	8,184,507	5,333,233	7,917,293	9,744,302	9,095,988	10,126,506	6,385,693	9,601,468
前年度比	126.3%	141.7%	127.6%	131.7%	177.3%	159.6%	125.1%	116.0%	105.3%	115.7%	141.8%	115.8%
増減	1,915,976	3,381,664	1,731,120	2,435,525	6,326,437	3,177,554	1,986,635	1,561,961	483,757	1,593,042	2,671,909	1,521,239

宿泊客数

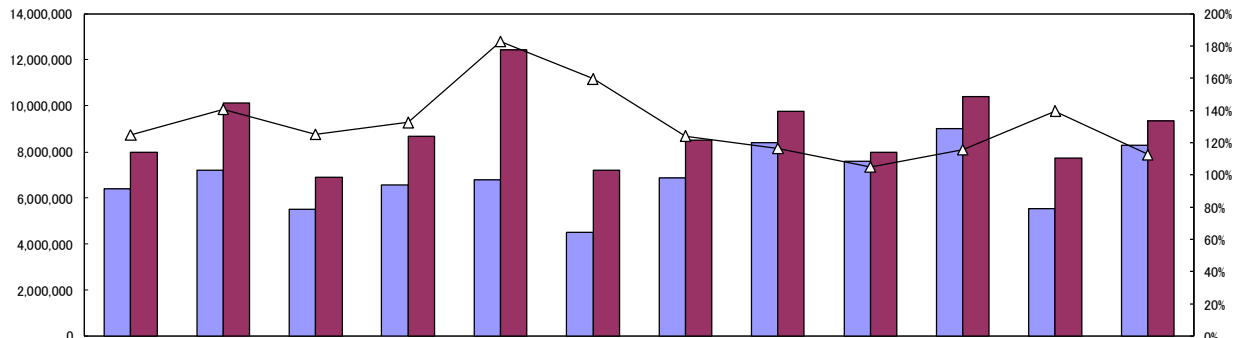
（単位：人）



	4月	5月	6月	7月	8月	9月	10月	11月	12月	1月	2月	3月
令和4年度	1,215,981	1,368,396	1,111,765	1,444,964	2,077,879	1,311,465	1,385,360	1,534,695	1,613,173	1,308,661	1,338,252	1,780,648
令和3年度	876,939	912,610	766,410	1,141,832	1,387,212	821,816	1,055,735	1,344,808	1,504,002	1,123,743	856,929	1,302,752
前年度比	138.7%	149.9%	145.1%	126.5%	149.8%	159.6%	131.2%	114.1%	107.3%	116.5%	156.2%	136.7%
増減	339,042	455,786	345,355	303,132	690,667	489,649	329,625	189,887	109,171	184,918	481,323	477,896

観光レクリエーション客数

（単位：人）



	4月	5月	6月	7月	8月	9月	10月	11月	12月	1月	2月	3月
令和4年度	7,974,723	10,126,675	6,884,314	8,684,652	12,433,065	7,199,322	8,518,568	9,771,568	7,966,572	10,410,887	7,719,350	9,342,059
令和3年度	6,397,789	7,200,797	5,498,549	6,552,259	6,797,295	4,511,417	6,861,558	8,399,494	7,591,986	9,002,763	5,528,764	8,298,716
前年度比	124.6%	140.6%	125.2%	132.5%	182.9%	159.6%	124.1%	116.3%	104.9%	115.6%	139.6%	112.6%
増減	1,576,934	2,925,878	1,385,765	2,132,393	5,635,770	2,687,905	1,657,010	1,372,074	374,586	1,408,124	2,190,586	1,043,343

※上記数値には、県一括調査は含まれていない。

令和4年度 観光交流客数（総計） 月別内訳（市町別—1）

（単位：人）

市町名	令和4年度	令和3年度	前年度比	4月	5月	6月	7月	8月	9月	10月	11月	12月	1月	2月	3月
県合計	124,823,501	96,060,309	129.9%	9,190,704	11,495,071	7,996,079	10,129,616	14,510,944	8,510,787	9,903,928	11,306,263	9,579,745	11,719,548	9,057,602	11,122,707
県一括調査	300,507	324,134	92.7%												
市町別調査計	124,522,994	95,736,175	130.1%	9,190,704	11,495,071	7,996,079	10,129,616	14,510,944	8,510,787	9,903,928	11,306,263	9,579,745	11,719,548	9,057,602	11,122,707
伊豆地域計	37,183,317	26,240,405	141.7%	2,265,806	3,168,912	2,048,676	3,041,637	5,437,831	2,283,966	2,556,956	3,071,661	2,933,176	3,587,532	3,351,962	3,435,202
沼津市	3,274,734	2,429,691	134.8%	203,303	251,761	195,316	583,845	410,946	222,027	243,351	245,115	241,959	202,127	216,393	258,591
熱海市	5,228,009	3,577,532	146.1%	328,343	471,898	267,609	407,356	726,496	345,457	355,851	446,250	404,934	592,105	391,937	489,773
三島市	6,092,496	4,436,615	137.3%	370,866	448,570	322,184	308,840	1,011,850	305,597	382,047	497,396	452,368	1,025,899	412,778	554,101
伊東市	8,495,131	5,713,674	148.7%	502,214	718,605	409,778	627,185	1,406,726	550,400	624,474	708,228	787,317	676,520	636,546	847,138
下田市	1,984,637	1,382,802	143.5%	75,648	274,041	167,114	234,124	384,430	97,415	86,110	109,821	106,069	232,034	95,367	122,464
伊豆市	3,282,101	2,375,273	138.2%	229,148	285,823	208,475	242,409	429,590	214,020	235,139	355,804	278,901	233,916	268,644	300,232
伊豆の国市	1,899,268	1,210,468	156.9%	149,104	167,634	123,695	133,981	208,808	129,769	153,807	186,595	176,828	163,829	130,629	174,589
東伊豆町	1,264,926	952,832	132.8%	81,095	104,302	65,936	91,030	151,455	81,551	95,348	108,562	109,385	103,110	131,460	141,692
河津町	1,091,298	771,649	141.4%	35,727	59,028	31,987	46,321	91,474	36,376	39,143	40,648	41,024	39,750	531,549	98,271
南伊豆町	863,979	759,552	113.7%	39,041	54,813	34,462	55,093	107,527	39,755	44,627	47,121	44,859	41,707	257,138	97,836
松崎町	234,577	160,368	146.3%	18,530	19,067	10,355	27,516	45,529	12,259	15,766	21,864	15,762	12,060	13,929	21,940
西伊豆町	563,209	413,650	136.2%	39,774	48,614	28,955	66,334	114,129	37,419	41,260	47,253	32,403	24,157	30,771	52,140
函南町	2,656,186	1,984,329	133.9%	176,659	238,425	165,083	195,084	308,285	193,152	218,428	235,540	226,422	223,293	219,320	256,495
清水町	252,766	71,970	351.2%	16,354	26,331	17,727	22,519	40,586	18,769	21,605	21,464	14,945	17,025	15,501	19,940
富士地域計	29,690,286	25,363,932	117.1%	2,107,309	2,786,136	2,215,740	2,473,337	3,315,248	2,238,937	2,471,318	2,593,244	2,382,961	2,878,773	1,693,375	2,533,908
富士宮市	4,543,002	4,045,905	112.3%	296,226	548,395	283,651	336,072	510,869	344,554	399,382	453,014	251,005	631,416	195,659	292,759
富士市	6,138,028	5,238,192	117.2%	351,909	476,900	539,998	586,831	637,296	381,815	462,748	484,810	491,242	696,830	411,308	616,341
御殿場市	13,755,390	11,990,574	114.7%	1,001,084	1,190,318	1,002,740	1,100,050	1,528,092	1,045,530	1,124,639	1,222,303	1,256,010	1,229,684	821,217	1,233,723
裾野市	1,419,203	1,211,690	117.1%	80,486	146,035	78,929	109,752	215,000	103,143	140,081	134,150	110,494	106,465	84,946	109,722
長泉町	333,065	286,223	116.4%	29,015	50,879	33,514	28,946	30,189	22,404	26,999	38,355	29,196	13,204	13,415	16,949
小山町	3,501,598	2,591,348	135.1%	348,589	373,609	276,908	311,686	393,802	341,491	317,469	260,612	245,014	201,174	166,830	264,414

令和4年度 観光交流客数（総計） 月別内訳（市町別一2）

市町名	令和4年度	令和3年度	前年度比	（単位：人）											
				4月	5月	6月	7月	8月	9月	10月	11月	12月	1月	2月	3月
駿河地域計	19,657,581	13,769,137	142.8%	2,004,390	1,947,895	1,080,927	1,665,461	1,904,840	1,491,355	1,447,857	2,215,684	1,238,503	1,411,032	1,352,340	1,897,297
静岡市	19,657,581	13,769,137	142.8%	2,004,390	1,947,895	1,080,927	1,665,461	1,904,840	1,491,355	1,447,857	2,215,684	1,238,503	1,411,032	1,352,340	1,897,297
西駿河・ 奥大井地域計	8,448,800	6,293,005	134.3%	590,470	835,813	575,574	643,239	921,171	586,289	927,133	793,421	661,534	626,972	547,420	739,764
島田市	2,554,345	1,930,058	132.3%	148,726	257,939	160,372	150,671	310,538	158,205	428,525	245,609	159,948	199,694	141,165	192,953
焼津市	2,552,016	1,750,968	145.7%	197,456	213,767	167,894	201,474	233,319	183,169	198,496	234,625	296,884	179,506	186,771	258,655
藤枝市	1,640,626	1,237,389	132.6%	117,756	219,130	115,233	133,755	131,182	118,505	166,345	169,330	90,470	137,811	115,009	126,100
牧之原市	1,335,545	1,021,081	130.8%	94,531	100,736	100,660	134,111	214,050	107,617	102,801	93,130	98,604	94,345	87,678	107,282
吉田町	197,774	168,297	117.5%	15,654	15,431	18,809	7,374	8,135	8,305	18,541	32,450	8,442	9,801	10,433	44,399
川根本町	168,494	185,212	91.0%	16,347	28,810	12,606	15,854	23,947	10,488	12,425	18,277	7,186	5,815	6,364	10,375
中東地域計	14,434,965	11,648,231	123.9%	1,017,358	1,228,073	1,098,278	1,158,598	1,419,676	836,025	1,115,641	1,343,110	1,253,863	1,807,095	1,043,793	1,113,455
磐田市	3,031,663	2,647,498	114.5%	273,247	285,360	212,055	265,977	286,887	215,283	256,495	266,494	224,420	300,380	205,186	239,879
掛川市	3,833,831	2,955,831	129.7%	327,197	365,038	283,469	315,801	368,216	267,919	341,470	304,965	313,239	305,788	292,939	347,790
袋井市	4,145,257	3,319,612	124.9%	187,070	298,804	349,875	316,742	367,196	153,384	278,724	415,410	428,879	748,638	330,309	270,226
御前崎市	2,103,512	1,567,243	134.2%	156,391	204,953	134,908	176,021	292,166	137,391	163,838	160,021	198,341	153,183	142,477	183,822
菊川市	281,541	237,680	118.5%	20,434	23,500	22,720	23,879	28,116	19,355	19,932	38,388	22,267	19,187	23,121	20,642
森町	1,039,161	920,367	112.9%	53,019	50,418	95,251	60,178	77,095	42,693	55,182	157,832	66,717	279,919	49,761	51,096
西北遠地域計	15,108,045	12,421,465	121.6%	1,205,371	1,528,242	976,884	1,147,344	1,512,178	1,074,215	1,385,023	1,289,143	1,109,708	1,408,144	1,068,712	1,403,081
浜松市	14,451,700	11,890,221	121.5%	1,163,516	1,466,228	926,778	1,078,141	1,429,847	1,025,000	1,325,521	1,238,420	1,066,348	1,357,776	1,021,275	1,352,850
湖西市	656,345	531,244	123.5%	41,855	62,014	50,106	69,203	82,331	49,215	59,502	50,723	43,360	50,368	47,437	50,231

令和4年度 宿泊客数 月別内訳（市町別－1）

（単位：人）

市町名	令和4年度	令和3年度	前年度比	4月	5月	6月	7月	8月	9月	10月	11月	12月	1月	2月	3月
県合計	17,491,239	13,094,788	133.6%	1,215,981	1,368,396	1,111,765	1,444,964	2,077,879	1,311,465	1,385,360	1,534,695	1,613,173	1,308,661	1,338,252	1,780,648
伊豆地域計	9,638,796	6,975,969	138.2%	637,704	733,278	568,497	801,857	1,243,971	694,451	731,626	852,884	902,196	728,524	758,604	985,204
沼津市	766,451	557,835	137.4%	52,872	59,227	56,506	70,728	92,646	63,660	61,427	64,569	68,288	54,996	53,551	67,981
熱海市	2,491,786	1,704,326	146.2%	160,834	179,779	147,966	193,067	284,379	183,500	197,798	226,972	238,200	202,316	208,917	268,058
三島市	419,325	323,963	129.4%	32,054	33,079	28,954	33,292	42,061	33,693	35,426	36,861	38,836	30,935	32,186	41,948
伊東市	2,475,100	1,827,500	135.4%	164,400	197,700	134,200	194,900	323,200	164,000	194,900	214,400	240,300	193,600	191,300	262,200
下田市	895,538	730,833	122.5%	49,418	63,725	46,818	101,569	164,867	67,105	55,068	68,693	74,284	57,566	68,062	78,363
伊豆市	733,370	574,314	127.7%	55,099	58,595	43,221	60,538	91,185	51,670	51,298	67,981	68,063	53,915	55,003	76,802
伊豆の国市	607,713	383,118	158.6%	47,558	49,106	40,458	40,452	68,501	44,875	47,495	58,635	60,892	42,779	44,162	62,800
東伊豆町	631,162	442,191	142.7%	38,813	45,929	35,282	47,456	77,885	43,158	45,230	59,334	60,577	50,761	58,508	68,229
河津町	141,761	94,725	149.7%	8,911	11,347	9,252	12,836	18,436	11,327	9,926	12,463	12,267	10,523	12,460	12,013
南伊豆町	135,090	96,154	140.5%	6,457	10,905	7,827	12,606	24,903	8,653	9,066	11,644	11,025	8,857	10,102	13,045
松崎町	73,095	57,779	126.5%	4,769	5,684	4,019	7,740	12,666	4,501	4,873	6,764	5,768	4,497	5,493	6,321
西伊豆町	217,909	144,812	150.5%	13,360	13,676	10,972	23,058	37,841	14,955	15,199	18,990	19,106	13,794	15,242	21,716
函南町	25,585	15,469	165.4%	1,248	2,244	1,553	1,502	2,555	1,616	2,051	3,278	2,445	1,950	1,775	3,368
清水町	24,911	22,950	108.5%	1,911	2,282	1,469	2,113	2,846	1,738	1,869	2,300	2,145	2,035	1,843	2,360
富士地域計	2,109,247	1,615,421	130.6%	152,415	173,386	148,990	183,981	241,562	168,085	179,043	183,721	181,480	150,647	136,241	209,696
富士宮市	182,847	169,841	107.7%	13,506	15,895	11,912	16,515	21,303	13,630	16,220	15,609	15,693	13,291	11,024	18,249
富士市	579,904	467,210	124.1%	41,795	46,542	40,980	48,263	61,920	44,239	48,770	50,043	51,652	45,828	42,415	57,457
御殿場市	1,129,152	842,902	134.0%	84,589	94,779	81,129	100,245	128,362	92,767	96,103	97,947	96,535	78,956	70,367	107,373
裾野市	102,253	74,802	136.7%	6,259	6,358	7,373	8,753	14,114	7,950	9,654	10,182	9,235	6,359	5,837	10,179
長泉町	47,744	33,415	142.9%	2,395	4,717	3,783	5,219	7,158	3,676	4,827	4,458	3,405	1,591	2,228	4,287
小山町	67,347	27,251	247.1%	3,871	5,095	3,813	4,986	8,705	5,823	3,469	5,482	4,960	4,622	4,370	12,151

令和4年度 宿泊客数 月別内訳（市町別－2）

（単位：人）

市町名	令和4年度	令和3年度	前年度比	4月	5月	6月	7月	8月	9月	10月	11月	12月	1月	2月	3月
駿河地域計	1,863,936	1,628,475	114.5%	144,840	150,370	129,618	147,235	171,915	145,857	156,238	154,739	168,797	147,653	149,080	197,594
静岡市	1,863,936	1,628,475	114.5%	144,840	150,370	129,618	147,235	171,915	145,857	156,238	154,739	168,797	147,653	149,080	197,594
西駿河・奥大井地域計	862,616	697,851	123.6%	60,877	65,912	62,141	69,773	93,799	70,425	71,908	77,094	80,152	65,236	63,368	81,931
島田市	215,033	182,900	117.6%	13,941	15,923	15,165	17,486	24,617	18,400	18,149	18,912	19,828	16,714	15,800	20,098
焼津市	311,793	241,031	129.4%	22,793	22,466	21,310	23,656	34,168	23,753	26,871	30,107	30,512	23,053	22,391	30,713
藤枝市	236,382	205,615	115.0%	17,807	18,675	18,213	19,859	22,297	19,943	18,993	19,172	21,161	19,313	19,011	21,938
牧之原市	40,092	25,379	158.0%	2,196	3,291	2,531	3,641	6,408	3,812	3,279	3,046	3,615	2,268	1,803	4,202
吉田町	32,866	20,041	164.0%	1,913	2,266	2,860	2,974	3,186	2,583	3,080	2,836	2,924	2,420	2,907	2,917
川根本町	26,450	22,885	115.6%	2,227	3,291	2,062	2,157	3,123	1,934	1,536	3,021	2,112	1,468	1,456	2,063
中東遠地域計	996,494	817,046	122.0%	71,372	81,836	66,713	79,777	113,839	74,724	78,558	87,448	92,528	70,714	78,307	100,678
磐田市	146,332	148,636	98.4%	11,490	11,331	10,253	10,709	12,357	11,321	14,667	14,278	15,291	10,875	11,024	12,736
掛川市	496,503	396,104	125.3%	35,108	42,593	33,618	39,401	61,553	34,398	35,811	42,129	44,160	33,914	41,102	52,716
袋井市	89,784	69,344	129.5%	7,103	7,880	6,856	6,880	8,576	7,086	7,960	8,243	8,217	5,661	6,869	8,453
御前崎市	152,521	116,008	131.5%	8,264	10,407	7,829	13,435	19,909	12,419	11,610	13,201	14,847	12,312	11,822	16,466
菊川市	99,212	78,151	126.9%	8,541	8,431	7,564	8,141	9,024	8,539	7,488	8,775	9,155	7,446	6,902	9,206
森町	12,142	8,803	137.9%	866	1,194	593	1,211	2,420	961	1,022	822	858	506	588	1,101
西北遠地域	2,020,150	1,360,026	148.5%	148,773	163,614	135,806	162,341	212,793	157,923	167,987	178,809	188,020	145,887	152,652	205,545
浜松市	1,871,725	1,254,587	149.2%	139,980	152,322	126,625	150,955	198,524	146,852	155,614	165,690	174,038	132,278	139,476	189,371
湖西市	148,425	105,439	140.8%	8,793	11,292	9,181	11,386	14,269	11,071	12,373	13,119	13,982	13,609	13,176	16,174

令和4年度 観光レクリエーション客数 月別内訳 (市町別-1)

(単位:人)

市町名	令和4年度	令和3年度	前年度比	4月	5月	6月	7月	8月	9月	10月	11月	12月	1月	2月	3月
県合計	107,332,262	82,965,521	129.4%	7,974,723	10,126,675	6,884,314	8,684,652	12,433,065	7,199,322	8,518,568	9,771,568	7,966,572	10,410,887	7,719,350	9,342,059
県一括調査	300,507	324,134	92.7%												
市町別調査計	107,031,755	82,641,387	129.5%	7,974,723	10,126,675	6,884,314	8,684,652	12,433,065	7,199,322	8,518,568	9,771,568	7,966,572	10,410,887	7,719,350	9,342,059
伊豆地域計	27,544,521	19,264,436	143.0%	1,628,102	2,435,634	1,480,179	2,239,780	4,193,860	1,589,515	1,825,330	2,218,777	2,030,980	2,859,008	2,593,358	2,449,998
沼津市	2,508,283	1,871,856	134.0%	150,431	192,534	138,810	513,117	318,300	158,367	181,924	180,546	173,671	147,131	162,842	190,610
熱海市	2,736,223	1,873,206	146.1%	167,509	292,119	119,643	214,289	442,117	161,957	158,053	219,278	166,734	389,789	183,020	221,715
三島市	5,673,171	4,112,652	137.9%	338,812	415,491	293,230	275,548	969,789	271,904	346,621	460,535	413,532	994,964	380,592	512,153
伊東市	6,020,031	3,886,174	154.9%	337,814	520,905	275,578	432,285	1,083,526	386,400	429,574	493,828	547,017	482,920	445,246	584,938
下田市	1,089,099	651,969	167.0%	26,230	210,316	120,296	132,555	219,563	30,310	31,042	41,128	31,785	174,468	27,305	44,101
伊豆市	2,548,731	1,800,959	141.5%	174,049	227,228	165,254	181,871	338,405	162,350	183,841	287,823	210,838	180,001	213,641	223,430
伊豆の国市	1,291,555	827,350	156.1%	101,546	118,528	83,237	93,529	140,307	84,894	106,312	127,960	115,936	121,050	86,467	111,789
東伊豆町	633,764	510,641	124.1%	42,282	58,373	30,654	43,574	73,570	38,393	50,118	49,228	48,808	52,349	72,952	73,463
河津町	949,537	676,924	140.3%	26,816	47,681	22,735	33,485	73,038	25,049	29,217	28,185	28,757	29,227	519,089	86,258
南伊豆町	728,889	663,398	109.9%	32,584	43,908	26,635	42,487	82,624	31,102	35,561	35,477	33,834	32,850	247,036	84,791
松崎町	161,482	102,589	157.4%	13,761	13,383	6,336	19,776	32,863	7,758	10,893	15,100	9,994	7,563	8,436	15,619
西伊豆町	345,300	268,838	128.4%	26,414	34,938	17,983	43,276	76,288	22,464	26,061	28,263	13,297	10,363	15,529	30,424
函南町	2,630,601	1,968,860	133.6%	175,411	236,181	163,530	193,582	305,730	191,536	216,377	232,262	223,977	221,343	217,545	253,127
清水町	227,855	49,020	464.8%	14,443	24,049	16,258	20,406	37,740	17,031	19,736	19,164	12,800	14,990	13,658	17,580
富士地域計	27,581,039	23,748,511	116.1%	1,954,894	2,612,750	2,066,750	2,289,356	3,073,686	2,070,852	2,292,275	2,409,523	2,201,481	2,728,126	1,557,134	2,324,212
富士宮市	4,360,155	3,876,064	112.5%	282,720	532,500	271,739	319,557	489,566	330,924	383,162	437,405	235,312	618,125	184,635	274,510
富士市	5,568,124	4,770,982	116.5%	310,114	430,358	499,018	538,568	575,376	337,576	413,978	434,767	439,590	651,002	368,893	558,884
御殿場市	12,626,238	11,147,672	113.3%	916,495	1,095,539	921,611	999,805	1,399,730	952,763	1,028,536	1,124,356	1,159,475	1,150,728	750,850	1,126,350
裾野市	1,316,950	1,136,888	115.8%	74,227	139,677	71,556	100,999	200,886	95,193	130,427	123,968	101,259	100,106	79,109	99,543
長泉町	285,321	252,808	112.9%	26,620	46,162	29,731	23,727	23,031	18,728	22,172	33,897	25,791	11,613	11,187	12,662
小山町	3,434,251	2,564,097	133.9%	344,718	368,514	273,095	306,700	385,097	335,668	314,000	255,130	240,054	196,552	162,460	252,263

令和4年度 観光レクリエーション客数 月別内訳（市町別一2）

（単位：人）

市町名	令和4年度	令和3年度	前年度比	4月	5月	6月	7月	8月	9月	10月	11月	12月	1月	2月	3月
駿河地域計	17,793,645	12,140,662	146.6%	1,859,550	1,797,525	951,309	1,518,226	1,732,925	1,345,498	1,291,619	2,060,945	1,069,706	1,263,379	1,203,260	1,699,703
静岡市	17,793,645	12,140,662	146.6%	1,859,550	1,797,525	951,309	1,518,226	1,732,925	1,345,498	1,291,619	2,060,945	1,069,706	1,263,379	1,203,260	1,699,703
西駿河・ 奥大井地域計	7,586,184	5,595,154	135.6%	529,593	769,901	513,433	573,466	827,372	515,864	855,225	716,327	581,382	561,736	484,052	657,833
島田市	2,339,312	1,747,158	133.9%	134,785	242,016	145,207	133,185	285,921	139,805	410,376	226,697	140,120	182,980	125,365	172,855
焼津市	2,240,223	1,509,937	148.4%	174,663	191,301	146,584	177,818	199,151	159,416	171,625	204,518	266,372	156,453	164,300	227,942
藤枝市	1,404,244	1,031,774	136.1%	99,949	200,455	97,020	113,896	108,885	98,562	147,352	150,158	69,309	118,498	95,998	104,162
牧之原市	1,295,453	995,702	130.1%	92,335	97,445	98,129	130,470	207,642	103,805	99,522	90,084	94,989	92,077	85,875	103,080
吉田町	164,908	148,256	111.2%	13,741	13,165	15,949	4,400	4,949	5,722	15,461	29,614	5,518	7,381	7,526	41,482
川根本町	142,044	162,327	87.5%	14,120	25,519	10,544	13,697	20,824	8,554	10,889	15,256	5,074	4,347	4,908	8,312
中東地域計	13,438,471	10,831,185	124.1%	945,986	1,146,237	1,031,565	1,078,821	1,305,837	761,301	1,037,083	1,255,662	1,161,335	1,736,381	965,486	1,012,777
磐田市	2,885,331	2,498,862	115.5%	261,757	274,029	201,802	255,268	274,530	203,962	241,828	252,216	209,129	289,505	194,162	227,143
掛川市	3,337,328	2,559,727	130.4%	292,089	322,445	249,851	276,400	306,663	233,521	305,659	262,836	269,079	271,874	251,837	295,074
袋井市	4,055,473	3,250,268	124.8%	179,967	290,924	343,019	309,862	358,620	146,298	270,764	407,167	420,662	742,977	323,440	261,773
御前崎市	1,950,991	1,451,235	134.4%	148,127	194,546	127,079	162,586	272,257	124,972	152,228	146,820	183,494	140,871	130,655	167,356
菊川市	182,329	159,529	114.3%	11,893	15,069	15,156	15,738	19,092	10,816	12,444	29,613	13,112	11,741	16,219	11,436
森町	1,027,019	911,564	112.7%	52,153	49,224	94,658	58,967	74,675	41,732	54,160	157,010	65,859	279,413	49,173	49,995
西北遠地域計	13,087,895	11,061,439	118.3%	1,056,598	1,364,628	841,078	985,003	1,299,385	916,292	1,217,036	1,110,334	921,688	1,262,257	916,060	1,197,536
浜松市	12,579,975	10,635,634	118.3%	1,023,536	1,313,906	800,153	927,186	1,231,323	878,148	1,169,907	1,072,730	892,310	1,225,498	881,799	1,163,479
湖西市	507,920	425,805	119.3%	33,062	50,722	40,925	57,817	68,062	38,144	47,129	37,604	29,378	36,759	34,261	34,057

年度別市町別観光交流客数の推移

(単位：人)

	平成13年度	平成14年度	平成15年度	平成16年度	平成17年度	平成18年度	平成19年度	平成20年度	平成21年度	平成22年度	平成23年度	平成24年度	平成25年度	平成26年度	平成27年度	平成28年度	平成29年度	平成30年度	令和元年度	令和2年度	令和3年度	令和4年度	
西北渚地域計	16,097,389	15,825,385	16,126,863	20,809,881	16,980,184	17,358,810	17,092,263	16,945,753	17,614,547	15,681,022	13,588,818	17,212,194	18,131,706	19,170,566	18,950,807	20,295,291	22,026,818	19,471,178	20,118,531	10,458,380	12,421,465	15,108,045	
浜松市	8,761,883	8,567,517	9,148,107	13,708,386	9,849,507	16,487,725	16,205,953	16,019,050	16,788,449	14,975,974	13,000,660	16,589,757	17,497,653	18,523,649	18,275,814	19,620,013	21,357,271	18,809,983	19,441,232	9,940,580	11,890,221	14,451,700	
浜北市	1,442,897	1,534,013	1,442,566	1,630,635	1,641,274																		
天竜市	966,633	968,005	932,627	934,878	895,839																		
舞阪町	581,469	556,947	615,034	526,262	506,808																		
雄略町	218,723	229,074	230,208	283,760	272,478																		
細江町	397,351	297,862	234,443	250,641	300,479																		
引佐町	939,819	930,095	861,512	899,314	869,085																		
三ヶ日町	820,797	831,202	835,380	826,873	714,719																		
春野町	793,293	787,339	689,711	616,573	631,938																		
龍山村	116,863	113,790	112,104	110,454	115,878																		
佐久間町	162,262	149,472	153,423	137,627	139,877																		
水窪町	64,910	107,311	110,025	109,757	97,088																		
湖西市	362,243	341,418	323,338	339,327	408,104	357,832	404,641	434,551	392,316	705,048	588,158	622,437	634,053	646,917	674,993	675,278	669,547	661,195	677,299	517,800	531,244	656,345	
新居町	468,246	411,340	438,385	435,394	537,110	513,253	481,669	492,152	433,782														

年度別市町別宿泊客数の推移

(単位：人)

	平成13年度	平成14年度	平成15年度	平成16年度	平成17年度	平成18年度	平成19年度	平成20年度	平成21年度	平成22年度	平成23年度	平成24年度	平成25年度	平成26年度	平成27年度	平成28年度	平成29年度	平成30年度	令和元年度	令和2年度	令和3年度	令和4年度	
駿河地域計	1,322,506	1,350,331	1,398,186	1,446,897	1,421,388	1,465,113	1,421,888	1,484,657	1,455,418	1,458,625	1,417,908	1,526,489	1,613,466	1,632,445	1,760,409	1,713,437	1,816,020	1,784,316	2,005,175	1,149,667	1,628,475	1,863,936	
静岡市	977,531	952,749	1,393,555	1,442,626	1,416,941	1,460,931	1,419,190	1,480,039	1,455,418	1,458,625	1,417,908	1,526,489	1,613,466	1,632,445	1,760,409	1,713,437	1,816,020	1,784,316	2,005,175	1,149,667	1,628,475	1,863,936	
清水市	339,625		393,399																				
蒲原町																							
由比町	5,150	4,183	4,631	4,271	4,447	4,182	2,698	4,618															
西駿河・東大井地域計	862,882	802,402	807,850	775,531	724,099	719,494	711,132	708,511	673,432	820,542	804,271	815,840	849,904	869,333	921,683	931,325	936,624	988,299	926,502	621,145	697,851	862,616	
島田市	116,568	99,274	62,590	74,828	75,838	74,175	65,033	119,950	103,218	135,304	114,966	113,817	142,199	183,901	197,350	188,936	170,899	227,503	193,422	165,454	182,900	215,033	
金谷町	6,917	6,079	5,476	4,887	3,860																		
川根町	13,504	13,451	13,958	12,819	15,154	15,569	15,229																
焼津市	440,148	398,132	432,607	421,743	382,129	388,445	341,827	323,973	327,012	438,822	446,396	438,090	454,535	440,717	445,855	437,033	441,405	439,581	417,518	234,875	241,031	311,793	
大井川町	7,035	6,238	6,090	4,577	5,316	5,122	3,586	3,495															
藤枝市	115,860	117,325	124,344	104,274	96,920	86,433	129,967	130,100	139,060	140,051	145,296	156,013	147,693	156,397	188,725	214,960	237,868	236,106	232,018	171,987	205,615	236,382	
岡部町	7,094	5,740	5,371	4,190	6,708	4,842	4,287	3,534															
牧之原市						60,556	76,610	63,364	45,692	44,268	43,543	41,868	45,803	31,391	28,083	32,668	27,213	27,102	21,801	9,393	25,379	40,092	
相良町	37,772	36,009	30,117	27,819	25,031																		
榛原町	34,286	41,288	47,244	43,645	39,668																		
吉田町	6,030	5,899	7,071	6,132	6,568	15,084	11,814	8,328	12,891	16,312	15,676	18,653	19,634	18,636	24,845	21,581	21,349	20,961	26,168	18,573	20,041	32,866	
川根本町						69,268	62,779	55,767	45,559	45,785	38,394	47,399	40,040	38,291	36,825	36,147	37,890	37,046	35,575	20,863	22,885	26,450	
中川根町	2,162	2,103	1,721	1,604	1,570																		
本川根町	75,506	70,864	71,261	69,013	65,337																		
中東地域計	944,504	1,005,223	1,064,948	1,003,413	902,795	951,175	932,454	952,512	881,927	903,428	886,930	974,458	985,555	1,013,855	1,093,575	1,155,865	1,177,742	1,180,308	1,150,173	665,573	817,046	996,494	
磐田市	80,006	89,164	85,276	91,540	140,315	124,709	132,414	165,115	160,279	136,936	140,542	121,809	132,825	131,052	156,466	173,295	194,388	196,190	206,757	119,169	148,636	146,332	
福田町	21,981	23,141	20,490	22,368																			
竜洋町	577	510	618	897																			
豊田町	24,033	23,630	18,515	23,965																			
豊岡村	5,106	5,333	5,003	5,300																			
掛川市	293,433	341,637	394,598	391,199	434,574	424,792	452,990	437,428	404,761	420,459	426,154	476,952	503,175	530,000	540,861	554,418	570,922	604,297	592,870	337,785	396,104	496,503	
大須賀町	9,672	7,196	7,030	7,393																			
大東町	16,805	12,905	17,884	16,706																			
袋井市	100,768	102,310	90,132	89,419	83,584	97,115	90,022	84,190	68,046	53,351	52,862	57,644	50,560	55,180	61,073	59,072	71,324	70,482	67,585	57,643	69,344	89,784	
浅羽町																							
御前崎市	196,649	197,548	154,013																				
御前崎町	140,872	163,053	234,196																				
浜岡町				320,672	175,990	217,494	180,461	179,291	181,200	200,796	161,819	210,624	194,921	182,650	214,202	247,882	224,281	202,519	181,094	88,455	116,008	152,521	
菊川市																							
小笠町	27,041	10,533	6,817	9,939																			
菊川町	16,272	18,522	21,023	14,185																			
森町	9,289	9,741	9,353	9,830	7,620	9,392	10,221	16,603	12,008	9,049	8,100	8,245	7,566	6,431	6,576	6,079	6,129	6,126	4,725	3,334	8,803	12,142	
森町																							

年度別市町別宿泊客数の推移

(単位：人)

	平成13年度	平成14年度	平成15年度	平成16年度	平成17年度	平成18年度	平成19年度	平成20年度	平成21年度	平成22年度	平成23年度	平成24年度	平成25年度	平成26年度	平成27年度	平成28年度	平成29年度	平成30年度	令和元年度	令和2年度	令和3年度	令和4年度	
西北進出域計	2,501,546	2,553,115	2,508,745	2,767,931	2,505,917	2,446,074	2,498,280	2,209,583	2,089,511	2,151,672	2,232,433	2,434,326	2,343,250	2,435,092	2,755,214	2,524,865	2,505,365	2,512,469	2,513,214	1,191,700	1,360,026	2,020,150	
浜松市	1,676,406	1,693,171	1,677,814	1,862,940	1,680,589	2,355,424	2,372,282	2,054,308	1,966,146	2,021,253	2,120,705	2,303,845	2,197,762	2,281,448	2,580,294	2,367,766	2,348,217	2,342,703	2,353,617	1,093,310	1,254,587	1,871,725	
浜北市	47,327	47,703	42,143	41,646	35,576																		
天竜市	31,632	32,206	41,242	18,853	20,128																		
舞阪町	135,855	128,084	117,375	130,005	99,829																		
雄勝町	105,327	119,977	132,014	177,101	166,602																		
細江町	29,226	22,136	10,204	25,988	26,458																		
引佐町	11,836	12,014	8,835	9,757	16,191																		
三ヶ日町	356,958	381,587	383,117	383,571	326,428																		
春野町	11,371	22,681	7,752	5,314	6,657																		
龍山村	2,793	2,336	1,908	2,239	1,692																		
佐久間町	10,461	9,290	9,478	8,458	8,472																		
水窪町	5,316	4,507	5,419	4,483	4,270																		
湖西市	40,234	35,496	33,756	61,090	77,929	61,974	105,656	136,778	111,463	130,419	111,728	130,481	145,488	153,644	174,920	157,099	157,148	169,766	159,597	98,390	105,439	148,425	
新居町	36,804	41,927	37,688	36,486	35,096	28,676	20,342	18,497	11,902														

年度別市町別観光レクリエーション客数の推移

(単位:人)

	平成13年度	平成14年度	平成15年度	平成16年度	平成17年度	平成18年度	平成19年度	平成20年度	平成21年度	平成22年度	平成23年度	平成24年度	平成25年度	平成26年度	平成27年度	平成28年度	平成29年度	平成30年度	令和元年度	令和2年度	令和3年度	令和4年度	
駿河地域計	18,485,092	18,511,900	20,078,797	21,996,951	22,538,791	22,370,395	23,089,582	23,684,169	23,936,566	26,004,773	22,245,281	23,458,531	26,071,761	24,633,466	22,703,302	23,179,555	22,752,472	22,920,676	21,626,615	9,707,051	12,140,662	17,793,645	
静岡市	7,925,336	7,960,235	19,864,798	21,788,865	22,191,508	22,164,268	22,962,195	23,539,377	23,936,566	26,004,773	22,245,281	23,458,531	26,071,761	24,633,466	22,703,302	23,179,555	22,752,472	22,920,676	21,626,615	9,707,051	12,140,662	17,793,645	
清水市	10,222,991	10,317,231																					
蒲原町	203,800	103,100	92,800	103,980	159,869																		
由比町	132,965	131,334	121,199	104,106	187,414	206,127	127,447	144,792															
西駿河・浜大井地域計	10,740,076	8,988,278	8,487,697	9,599,785	8,596,844	8,246,074	8,830,943	8,849,429	8,942,370	10,499,321	8,809,728	9,722,846	10,444,139	10,747,500	11,202,809	11,950,571	10,880,817	10,740,068	10,169,656	4,410,958	5,595,154	7,586,184	
島田市	2,007,802	1,136,633	1,057,668	1,623,862	1,018,491	1,681,012	2,172,166	2,138,032	2,249,102	2,550,313	1,927,108	2,331,636	2,618,023	2,182,834	2,195,947	2,658,934	1,853,129	1,669,243	1,772,641	1,345,479	1,747,158	2,338,312	
金谷町	1,048,535	1,132,727	1,035,350	1,056,059	983,587																		
川根町	486,456	483,431	478,151	442,708	459,474	454,077	433,336																
焼津市	3,171,591	2,967,891	3,020,670	3,036,912	2,846,758	2,855,558	2,686,541	2,764,519	3,209,907	3,679,435	3,458,142	3,796,020	3,683,982	3,541,954	3,441,235	3,602,439	3,566,648	3,478,420	3,388,775	1,145,686	1,509,937	2,240,223	
大井川町	79,208	124,969	136,734	131,293	121,666	128,660	129,681	143,466															
藤枝市	1,078,180	881,081	1,023,818	1,240,152	1,124,350	1,113,849	1,316,744	1,725,681	1,692,794	2,240,640	2,063,341	2,076,743	2,376,786	2,269,516	2,226,434	2,476,383	2,236,224	2,287,534	2,295,775	899,677	1,031,774	1,404,244	
岡部町	55,698	101,467	108,857	78,862	83,530	82,616	67,529	81,070															
牧之原市						1,347,027	1,371,042	1,376,346	1,037,395	1,394,589	874,401	967,017	1,239,947	2,208,220	2,799,978	2,642,517	2,639,451	2,714,607	2,194,551	722,003	995,702	1,295,463	
相良町	798,805	806,879	557,510	641,446	588,390																		
榛原町	909,000	841,000	595,000	764,000	774,000																		
吉田町	664,917	101,583	82,686	88,499	103,394	139,466	206,567	191,661	249,830	246,615	271,855	281,990	291,092	302,588	283,725	273,029	275,267	275,685	259,926	126,336	148,256	164,908	
川根本町						443,809	447,337	428,654	413,342	387,729	214,881	269,440	234,309	242,388	255,490	297,269	310,098	314,579	257,990	171,777	162,327	142,044	
中川根町	267,405	256,886	246,031	229,378	223,411																		
本川根町	172,479	153,731	145,202	266,614	269,793																		
中東遠地域計	13,085,843	12,782,101	12,008,539	11,723,548	12,057,180	13,946,194	13,557,071	14,427,041	13,372,842	13,277,983	12,962,630	13,895,662	13,899,992	14,335,908	14,680,021	15,191,321	15,833,076	15,179,693	14,667,924	9,155,371	10,831,185	13,438,471	
磐田市	1,207,923	1,231,755	1,185,022	1,130,572	2,282,430	2,661,756	2,780,131	2,705,374	2,963,246	3,169,007	3,064,208	3,238,969	3,426,533	3,606,308	3,417,787	3,642,269	3,741,707	3,561,056	3,454,330	2,151,340	2,498,862	2,885,331	
福田町	186,824	188,350	205,350	208,106																			
竜洋町	346,093	367,187	345,555	337,933																			
豊田町	258,273	260,023	315,552	312,355																			
豊岡村	180,753	197,699	172,420	166,088																			
掛川市	1,101,806	986,414	1,343,266	1,346,739	1,346,739	2,243,388	2,941,592	2,211,923	3,458,867	2,997,281	2,644,887	2,673,147	2,868,510	2,791,828	3,161,043	3,168,474	3,290,179	3,146,359	2,939,287	2,430,670	2,559,727	3,337,328	
大須賀町	222,679	234,220	279,855	363,281																			
大東町	330,986	330,450	334,823	331,724																			
袋井市	4,831,622	4,849,741	3,860,357	3,717,045	4,089,945	4,962,179	4,904,590	4,699,127	4,088,818	4,491,632	4,295,723	4,473,701	4,402,671	4,177,214	4,598,654	4,576,309	4,877,499	4,682,731	4,716,098	2,345,484	3,250,268	4,055,473	
漆羽町	389,075	415,366	385,702	333,609																			
御前崎市						2,213,467	2,064,556	2,331,228	2,238,214	1,977,445	1,637,898	1,578,415	1,730,572	1,792,092	1,870,758	1,730,371	2,298,285	2,410,918	2,295,585	2,106,238	1,339,382	1,451,235	1,950,991
御前崎町	2,081,288	1,811,555	1,828,191																				
浜岡町	434,287	439,646	431,478																				
菊川市					225,767	214,297	196,803	196,401	210,596	228,936	216,836	224,398	224,904	256,117	249,991	237,482	256,209	242,403	229,696	135,915	159,529	182,329	
小笠町	116,208	114,638	74,281	70,181																			
菊川町	219,583	191,592	162,069	152,534																			
森町	1,188,443	1,163,466	1,084,618	1,014,045	1,002,283	1,101,814	1,132,396	1,129,058	1,135,456	1,105,623	1,134,301	1,259,512	1,261,964	1,264,468	1,280,135	1,268,502	1,256,564	1,251,559	1,222,275	752,580	911,564	1,027,019	

年度別市町別観光レクリエーション客数の推移

(単位:人)

	平成13年度	平成14年度	平成15年度	平成16年度	平成17年度	平成18年度	平成19年度	平成20年度	平成21年度	平成22年度	平成23年度	平成24年度	平成25年度	平成26年度	平成27年度	平成28年度	平成29年度	平成30年度	令和元年度	令和2年度	令和3年度	令和4年度	
西北遠地域計	13,595,843	13,272,270	13,618,118	18,041,950	14,474,267	14,912,736	14,593,983	14,736,170	15,525,036	13,529,350	11,356,385	14,777,868	15,788,456	16,735,474	16,195,593	17,770,426	19,521,453	16,988,709	17,065,317	9,266,880	11,061,439	13,087,895	
浜松市	7,085,477	6,874,346	7,470,293	11,845,446	8,168,918	14,132,301	13,833,671	13,964,742	14,822,303	12,954,721	10,879,955	14,285,912	15,299,891	16,242,201	15,695,520	17,252,247	19,009,054	16,467,280	17,087,615	8,847,270	10,635,634	12,579,975	
浜北市	1,395,570	1,486,310	1,400,423	1,588,989	1,605,698																		
天竜市	935,001	935,799	891,385	916,025	875,711																		
舞阪町	445,614	428,863	497,659	396,257	406,979																		
雄踏町	113,396	109,097	98,194	106,659	105,876																		
細江町	368,125	275,726	224,239	224,653	274,021																		
引佐町	927,983	918,081	852,677	889,557	852,894																		
三ヶ日町	463,839	449,615	452,263	443,302	388,291																		
春野町	781,922	764,658	681,959	611,259	625,281																		
龍山村	114,070	111,454	110,196	108,215	114,186																		
佐久間町	151,801	140,182	143,945	129,169	131,405																		
水窪町	59,594	102,804	104,606	105,274	92,818																		
湖西市	322,009	305,922	289,582	278,237	330,175	295,858	298,985	297,773	280,853	574,629	476,430	491,956	488,565	493,273	500,073	518,179	512,399	491,429	517,702	419,410	425,805	507,920	
新居町	431,442	369,413	400,697	398,908	502,014	484,577	461,327	473,655	421,880														

主な調査対象施設（地点）・行祭事等一覧

市町名	大分類	調査対象施設（地点）・行催事等
沼津市	学ぶ	沼津御用邸記念公園、沼津市明治史料館、伊豆三津シーパラダイス、木負観光みかん園、びゅうお、造船郷土資料博物館(戸田)、我入道の渡し船、沼津市芹沢光治良記念館、若山牧水記念館、松城家住宅
	遊ぶ	はかま滝オートキャンプ場、市民の森、らららサンビーチ、大瀬海水浴場、御浜海水浴場、大瀬地区ダイビング、あわしまマリパーク、千本プラザ、奥するが湾日曜市、井田海水浴場、道の駅 くるら戸田、内浦漁協直営いけすや、沼津・湯河原温泉 万葉の湯、駿河の湯、井田ダイビング、みなと新鮮館、沼津GC、新沼津CC、愛鷹シックスハンドレッドC、沼津国際CC
	ふれあう	沼津夏まつり・狩野川花火大会、よさこい東海道、こいのぼりフェスティバル、戸田港まつり、戸田盆踊り・海上花火大会、戸田さんさんまつり、狩野川灯ろう流し、キラメッセぬまづ、アスルクラロ沼津ホームゲーム、Sea 級グルメフェスタ in 沼津 2023、ベルテックス静岡ホームゲーム(沼津市総合体育館)、東レアローズホームゲーム(沼津市総合体育館)
熱海市	学ぶ	中山晋平記念館、澤田政廣記念美術館、ACAO FOREST、起雲閣、伊豆山郷土資料館、池田満寿夫 佐藤陽子 創作の家、旧日向別邸
	遊ぶ	マリンスパあたま、サンビーチ、長浜海水浴場、網代温泉大縄海水浴場、姫の沢公園、南熱海マリンホール、家康の湯、熱海港海釣り施設、日曜朝市、ながはま特設市、サンビーチウォーターパーク、熱海GC、西熱海G
	ふれあう	こがし祭り山車コンクール、来宮神社初詣、伊豆山神社初詣、春季熱海海上花火大会、夏季熱海海上花火大会、秋季熱海海上花火大会、忘年熱海海上花火大会、網代温泉海上花火大会、熱海梅園梅まつり、伊豆湯河原温泉夏まつり(花火)、百八体流灯祭・伊豆多賀温泉花火大会、もみじまつり(熱海梅園)、初島ところ天祭り、湯めまちをどり「華の舞」、熱海ビールまつり、網代ひものまつり、熱海で遊ぼう! 花火で遊ぼう!、姫の沢公園花まつり、ほたる観賞の夕べ、初島・熱海間遠泳、初島花火大会、熱海おさかなフェスティバル、ATAMI ジャカラランダフェスティバル、あたま桜糸川桜まつり
三島市	学ぶ	三島市立公園楽寿園、山中城跡公園、佐野美術館、三嶋大社参拝者、三嶋大社初詣、三嶋大社宝物館、三嶋曆師の館、伊豆フルーツパーク
	遊ぶ	せせらぎルート散策者、JR さわやかウォーキング 花のまち、JR さわやかウォーキング せせらぎ、JR さわやかウォーキング 黄葉、三島スカイウォーク、三島CC、グランフィールズCC、芦ノ湖CC
	ふれあう	三島ホテルまつり、三嶋大祭り、三嶋大通りまつり、三嶋大通り宿場まつり、市民すこやかふれあいまつり、三島バル、三島フードフェスティバル

伊東市	学ぶ	小室山リフト、大室山リフト、ねこの博物館、池田 20 世紀美術館、伊豆シャボテン動物公園、みかん狩り(宇佐美地区)、みかん狩り(吉田地区)、みかん狩り(城ヶ崎地区)、東海館、木下杢太郎記念館
	遊ぶ	海水浴場(伊東オレンジビーチ)、海水浴場(宇佐美海水浴場)、海水浴場(川奈海水浴場)、海水浴場(川奈いるか浜公園)、ニューヨークランプミュージアム&フラワーガーデン、伊豆ぐらんぱる公園、伊東マリンタウン、伊豆高原旅の駅ぐらんぱるぽーと、サザンクロスCC、ゴールド川奈 CC(伊東パークG)、伊東CC、川奈ホテルGコース富士、川奈ホテルGコース大島
	ふれあう	伊東温泉めちやくちや市、小室山つばき観賞会、大室山山焼き、フジサンケイレディスクラシック、小室山公園つつじ祭り、祐親まつり、ほたる観賞会(松川湖・丸山公園)、松川タライ乗り競走、宇佐美夏祭り・花火大会、按針祭 松川灯籠流し・花火大会、按針祭 太鼓合戦・花火大会、按針祭海の花火大会、川奈港いるか浜花火大会、伊東温泉箸まつり、伊豆高原クラフトの森フェスティバル、伊豆高原秋の森の露天市/森の露天市(春季・秋季)、伊東温泉とっておき冬花火大会&冬のよさこいソーズラ祭り、オレンジビーチマラソン、伊東温泉夢花火 part1-4、伊東温泉夢花火 part5-11
下田市	学ぶ	伊豆クルーズ、下田ロープウェイ、豆州下田郷土資料館、了仙寺宝物館、下田海中水族館、ベイ・ステージ下田ハーバーミュージアム、宝福寺お吉記念館、龍宮窟
	遊ぶ	白浜中央海水浴場、白浜大浜海水浴場、外浦海水浴場、九十浜海水浴場、鍋田浜海水浴場、多々戸浜海水浴場、入田浜海水浴場、吉佐美大浜海水浴場、田牛海水浴場
	ふれあう	下田太鼓まつり、黒船祭、あじさい祭、アロエの花まつり、水仙まつり、白浜海の祭典
伊豆市	学ぶ	だるま山高原レストハウス、修禅寺・宝物殿、恋人岬、土肥金山、浄蓮の滝観光センター、昭和の森会館、伊豆市観光案内所、駿河湾フェリー、水恋鳥広場水遊び、天城わさびの里、伊豆半島ジオパーク ジオリア、道の駅 伊豆月ヶ瀬
	遊ぶ	修善寺虹の郷、日本サイクルスポーツセンター、土肥海水浴場、小土肥海水浴場、天城ドーム、天城ふるさと広場スポーツ施設、湯の国会館、大藪温泉弁天の湯、だるま山高原キャンプ場、だるま山高原ロッジ、天城ふるさと広場キャンプ場、萬城の滝キャンプ場
	ふれあう	秋季弘法忌、修善寺もみじまつり、修善寺梅まつり、きのこ祭り、土肥サマーフェスティバル、伊豆月ヶ瀬梅林梅まつり、山海フェア
伊豆の国市	学ぶ	伊豆の国パノラマパーク、韮山反射炉、江川邸、小坂みかん狩り園、江間いちご狩りセンター、伊豆長岡いちご狩りセンター、伊豆の国市郷土資料館、大河ドラマ館
	遊ぶ	伊豆の国市内温泉(日帰り入浴)、高齢者温泉交流館、温泉館、長岡南浴場、温泉場お散歩市、富士箱根CC、伊豆にらやまCC、大熱海国際GC、伊豆大仁CC

伊豆の国市	ふれあう	伊豆長岡温泉戦国花火大会・狩野川まつり、きにゃんね大仁夏まつり、源氏あやめ祭、パン祖のパン祭、ほたる祭り in 伊豆の国、鶴ばらい祭、韮山竹灯籠まつり、伊豆長岡温泉温泉まんじゅう祭、義時の里
東伊豆町	学ぶ	熱川バナナワニ園、収穫体験農園ふたつぼり、太田農園、稲取細野高原すすきイベント、樋の口園(みかん狩り)、樋の口園(いちご狩り)
	遊ぶ	熱川海水浴場、伊豆アニマルキングダム、北川露天風呂、港の朝市、池尻海岸、大川露天風呂、稲取漁港直売所こらっしえ、稲取GC
	ふれあう	雛のつるし飾りまつり、雛のつるし飾り 秋の特別展示、石曳き道灌祭り
河津町	学ぶ	河津バガテル公園、峰温泉大噴湯公園、河津平安の仏像展示館
	遊ぶ	今井浜海水浴場、踊り子温泉会館、舟戸の番屋(露天風呂)
	ふれあう	河津桜まつり、かわづカーネーション見本園、今井浜海上花火大会
南伊豆町	学ぶ	道の駅下賀茂温泉湯の花、石廊崎オーシャンパーク、波勝崎モンキーベイ
	遊ぶ	弓ヶ浜海水浴場、子浦海水浴場、みなと湯、銀の湯会館、あいあい岬夕陽のカフェ、伊豆下田CC
	ふれあう	みなみの桜と菜の花まつり、南伊豆町伊勢えびまつり
松崎町	学ぶ	雲見くじら館、伊豆の長八美術館、長八記念館、重文岩科学校、明治商家中瀬邸、旧依田邸、伊豆文邸、道の駅 花の三聖苑、室岩洞
	遊ぶ	松崎海水浴場、岩地海水浴場、石部海水浴場、雲見海水浴場、雲見シーサイドハウス、大沢温泉 依田之庄
	ふれあう	松崎地区秋まつり、松崎地区花火大会、海のピカ市、田んぼをつかった花畑、伊豆トレイルジャーニー、石部棚田イベント、松崎まちかど花飾り、フェスタ長八
西伊豆町	学ぶ	西天城高原牧場の家、黄金崎公園
	遊ぶ	クリスタルビーチ、黄金崎海水浴場、田子瀬浜海水浴場、浮島海水浴場、乗浜海水浴場、大浜海水浴場、沢田公園 露天風呂、しおさいの湯、なぎさの湯、せせらぎの湯、宇久須キャンプ場、やまびこ荘(温泉・プール)
	ふれあう	堂ヶ島火祭り、堂ヶ島天草・ところてん祭り、ふるさとまつり
函南町	学ぶ	十国峠ケーブルカー、酪農王国オラッチェ、かんなみ仏の里美術館、月光天文台
	遊ぶ	湯〜トピアかんなみ、道の駅伊豆ゲートウェイ函南、川の駅伊豆ゲートウェイ函南、函南GC富士コース、かんなみスプリングスCC、函南 GC 箱根コース、箱根くらかけG
	ふれあう	かんなみ猫おどり、かんなみの桜

清水町	学ぶ	柿田川公園
	遊ぶ	—
	ふれあう	湧水まつり(柿田川公園)、ゆうすいポイントまつり、産業祭・国際交流フェスタ・キッズバイクカップ
富士宮市	学ぶ	富士山富士宮口五合目、富士山本宮浅間大社、静岡県水産・海洋技術研究所富士養鱒場、道の駅朝霧高原、白糸の滝、静岡県富士山世界遺産センター
	遊ぶ	田貫湖キャンプ場、県立朝霧野外活動センター、富士山天母の湯、田貫湖ふれあい自然塾、新稲子川温泉ユートリオ、朝霧ジャンボリーオートキャンプ場、天子の森キャンプ場、富士オートキャンプ場ふもと村、アサギリ高原パラグライダースクール、あさぎりフードパーク、ナチュラルアクション、シャイニングフィールド、ふもとつばら、富士宮GC、朝霧ジャンボリーGC、朝霧CC、G8富士CC、小田急西富士GC、富士チサンCC、富嶽CC
	ふれあう	富士山まつり・御神火まつり、流鏝馬まつり、富士宮まつり、富士山まつり・宮おどり、富士山まつり・お山開き、狩宿さくらまつり、信長公黄葉まつり、芝川日和内房たけのこ桜まつり、芝川日和柚野の里縄文まつり、高砂酒造蔵開き
富士市	学ぶ	富士市立博物館、ふじさんめっせ、須津山休養林
	遊ぶ	富士マリンプール、丸火自然公園、岩本山公園、竹採公園、富士山こどもの国、湯らぎの里、富士川楽座、静岡県富士水泳場、野田山健康緑地公園、富士バンジー、田子の浦港漁協食堂、道の駅富士、大富士G、南富士CC、十里木CC、リバー富士CC
	ふれあう	吉原祇園祭、毘沙門天大祭、甲子秋まつり、甲子祭、富士まつり、新豊院三尊祭、かりがね祭り、商工フェア(富士市)、姫名の里まつり、ふじかわ夏まつり、田子の浦ポートフェスタ
御殿場市	学ぶ	富士山御殿場口新五合目、駒門風穴、キリンディスティラリー富士御殿場蒸溜所、東山旧岸邸、たくみの郷、富士山交流センター(富士山樹空の森)、東山荘、国立中央青少年交流の家
	遊ぶ	乙女森林公園キャンプ場第1キャンプ場、御胎内清宏園、御胎内温泉健康センター、柳池ヘラブナセンター、レストイン時之栖、金時力まんじゅう 金時亭、木の花の湯、高嶺の森のゴルフクラブ、富士CC、御殿場GC、レンブラントゴルフ倶楽部御殿場、ベルビュー長尾GC、小田原GC日動御殿場、太平洋C御殿場ウエスト、富士平原GC、富士国際GC、富士の杜GC
	ふれあう	富士山太鼓まつり、夏祭り歩行者天国、三井住友 VISA 太平洋マスターズ、農協祭(JA御殿場)、御殿場桜まつり、アークラ大サーカス、わらじ供養祭、御殿場ばら祭り、Creema YAMABIKO FES、ごてんば線まつり

裾野市	学ぶ	富士サファリパーク、忠ちゃん牧場
	遊ぶ	スノーパーク イエティ、大野路ファミリーキャンプ場、裾野市中央公園、ぐりんぱ、レジャーランドーの瀬、ヘルシーパーク裾野、(株)ピカ PICA 富士ぐりんぱ、東名CC、ファイブハンドレッドC、裾野CC、十里木 CC
	ふれあう	五竜みどりまつり、すその夏まつり、スタンレーレディス、富士山すその阿波おどり大会、ファンケルクラシック
長泉町	学ぶ	クレマチスの丘、米山梅吉記念館、鮎壺の滝、伊豆半島ジオパーク長泉ビジターセンター
	遊ぶ	桃沢キャンプ場、桃沢野外活動センターキャンプサイト、富士エースGC、三島GC
	ふれあう	長泉町産業祭
小山町	学ぶ	富士山須走口五合目、道の駅ふじおやま、道の駅すばしり、富士箱根トレイル、駿河小山駅前交流センター
	遊ぶ	富士霊園、あしがら温泉、オートパラダイス御殿場、富士小山GC、東富士CC、東名富士CC、富士グリーンヒルGコース、富士ヘルス&CC、PGM 御殿場 CC、ギャツビイGC、富士籠坂 36GC、富士国際GC、富士の杜 GC、富士平原 GC
	ふれあう	金太郎夏まつり、富士スピードウェイ、ツアー・オブ・ジャパン、小山町産業祭、小山町総合文化会館、HOMON フェスタ
静岡市	学ぶ	南アルプス、井川湖渡船、駿府城東御門・巽櫓、紅葉山庭園、井川ビジターセンター、中勘助文学記念館、静岡市民ギャラリー、旧エンバーソン住宅、県民の森、日影沢親水園(魚魚の里)、静岡市美術館、坤櫓、井川ダム・井川展示館、高山市民の森、静岡市歴史博物館、どうする家康静岡大河ドラマ館、発掘情報館 きゃっしる、久能山東照宮、登呂博物館、久能山東照宮博物館、静岡県立美術館、日本平動物園、旧マッケンジー住宅、駿府匠宿、静岡科学館る・く・る、静岡ホビースクエア、清見寺、オーシャンプリンセス/ベイプロムナード、日本平、海洋科学博物館、自然史博物館、次郎長生家、清水港船宿記念館「末廣」、興津坐漁荘、静岡市埋蔵文化財センター、旧五十嵐邸、志田邸、東海道広重美術館、東海道名主の館 小池邸、浜石野外センター、お休み処(旅籠和泉屋)、梅蔭禅寺、日本平夢テラス、トライアルパーク蒲原

静岡市	遊ぶ	リバウエル井川スキー場、梅ヶ島コンヤの里テニス場、井川オートキャンプ場、玉川キャンプセンター、梅ヶ島キャンプ場、ふれあい健康増進館「ゆらら」、西ヶ谷総合運動場、口坂本温泉浴場、赤石温泉白樺荘、湯ノ島温泉浴場、梅ヶ島新田温泉黄金の湯、松富スポーツ広場、真富士の里、安倍ごころ、きよさわ里の駅、うつろぎ、玄国茶屋、わらびこ、杉尾はなのき、水見色きらく市、藁科しんま路、どんぶりハウス、喫茶一茶、駿府城ランアンドリフレッシュステーション、用宗海岸海水浴、丸子宿とろろ汁(丁子屋)、広野海岸公園、中島人工芝多目的スポーツグラウンド、食事処「たけのこ」、笑味の家、日本平運動公園庭球場、黒川キャンプ場、清水ナショナルトレーニングセンター、日本平運動公園球技場、やませみの湯、河岸の市、由比本陣公園(東海道広重美術館除く)、こどもクリエイティブタウンま・あ・る、清水魚市場、蛇塚スポーツグラウンド、清水駅東ロクライミング場、富士川緑地公園スポーツ広場、蒲原西部コミュニティセンター、蒲原東部コミュニティセンター、由比プール、蒲原プール
	ふれあう	静岡まつり、安倍川花火大会、静岡音楽館AOI 講堂(コンベンション)、静岡市民文化会館(コンベンション)、静岡音楽館AOI ホール(音楽・演劇鑑賞)、静岡市民文化会館(音楽・演劇鑑賞)、大道芸ワールドカップ、シズオカ・サンバカーニバル、静岡おでんフェア、ふじのくにませかい演劇祭、ストレンジシード静岡、SHIZUOKA PICNIC GARDEN(春・秋)、駿府城夏まつり、登呂まつり、グランシップ(博覧会)、グランシップ(コンベンション)、静岡県草薙総合運動場、グランシップ(音楽・演劇鑑賞)、静岡県舞台芸術公園、グランシップ(イベント)、ツインメッセ(イベント)、産業フェアしずおか、丸子宿場まつり、興津宿寒ざくらまつり、静岡ホビーショー、清水七夕まつり、秋葉山大祭、日本平運動公園球技場(プロサッカー観戦)、清水マリンパーク(フリーマーケット)、清水マリンパーク(その他のイベント)、清水みなと祭り、アグリフェスタしみず、日本平まつり、かんばらまつり、蒲原宿場まつり&産業フェア、由比街道まつり、清水港マグロまつり、清水文化会館マリナート、シズオカ×カンヌウィーク、清水港大型客船寄港
島田市	学ぶ	島田市博物館(本館)、島田市博物館分館、蓬莱橋、島田市ばらの丘公園、日限地蔵尊、ふじのくに茶の都ミュージアム、SL転車台、諏訪原城ビジターセンター、KADODE OOIGAWA
	遊ぶ	やまめ平、童子沢親水公園、ふれあいの泉、田代の郷温泉「伊太和里の湯」、中央公園ミニ鉄道、島田市「山の家」、しまだ大井川マラソンinリバティ、TOICA de ウォーキング、静岡カントリー島田コース
	ふれあう	島田鬮まつり、大井川大花火大会、島田産業まつり、かわね桜まつり、野守まつり、島田大祭・帯まつり、蓬莱橋ぼんぼりまつり、和菓子バル

焼津市	学ぶ	ディスカバリーパーク焼津、焼津小泉八雲記念館、焼津市歴史民俗資料館、焼津市深層水ミュージアム
	遊ぶ	浜当日海水浴場、焼津さかなセンター、うみえ〜焼津、大井川港、大井川河口野鳥園、アクアスやいづ、ターントクルこども館
	ふれあう	恵比寿講市、焼津海上花火大会、焼津みなとまつり、焼津みなとマラソン、踊夏祭、大井川港朝市、焼津文化会館(劇・演奏会)、大井川文化会館、藤守の田遊び、静浜基地航空祭
藤枝市	学ぶ	史跡 田中城下屋敷、志太郡衙跡、藤枝市郷土博物館・文学館、農業生産法人ジャパンベリー、玉露の里 瓢月亭、大旅籠柏屋歴史資料館、大旅籠柏屋ひなまつり、白ふじの里、玉露の里 茶の華亭、藤枝大観音、陶芸センター、明治なるほどファクトリー東海、お茶の香ロード
	遊ぶ	西益津温水プール、大洲温水プール、瀬戸谷温泉ゆらく、静岡県武道館、藤枝総合運動公園、藤枝市武道館、市民グラウンド、大久保キャンプ場、大久保グラススキー場、スポーツパル高根の郷、大井川河川敷グラウンドゴルフ場、藤枝GC
	ふれあう	藤枝成田山初詣、清水山縁日、飽波神社初詣、金比羅山・瀬戸川桜まつり、藤枝蓮華寺池公園藤まつり、せとやまるかじり、全国PK選手権大会 inFUJIEDA、ふじえだ産業祭、鬼岩寺例祭、もみじまつり、ふじえだマラソン、岡部宿にぎわいまつり、て〜しゃばストリート105、スポーツ&健康フェスタ in ふじえだ、藤枝おんぱく〜藤枝温故知新博覧会〜、花と緑のフェスタinふじえだ、love local market、殿コスモスまつり
牧之原市	学ぶ	花庄屋(大鐘家)、牧之原市史料館、相良油田資料館
	遊ぶ	海水浴(さがらサンビーチ)、海水浴(静波海水浴場)、石雲院展望デッキ、富士山静岡空港、相良CC
	ふれあう	さがら草競馬大会、さがら海上花火大会、勝間田川堤桜花見、勝間田公園つつじ花見、東光寺長藤花見、秋葉公園あじさい花見、さがらサンビーチ初詣、相良梅園
吉田町	学ぶ	吉田町展望台小山城、吉田町郷土資料館
	遊ぶ	県営吉田公園
	ふれあう	小山城まつり、凧揚げまつり
川根本町	学ぶ	フォーレなかかわね茶茗館、体験ミュージアム音戯の郷、長島ダムふれあい館、入溪谷(寸又峡ゲート)、資料館やまびこ
	遊ぶ	くのわき親水公園キャンプ場、寸又峡露天風呂、接岨峡温泉会館、白沢温泉もりのいずみ、三ツ星オートキャンプ場、八木キャンプ場、森のコテージ、アプトいちしろキャンプ場
	ふれあう	—

磐田市	学ぶ	府八幡宮、見付天神社(矢奈比売神社)、ヤマハコミュニケーションプラザ、旧見付学校、旧赤松家記念館、桶ヶ谷沼ビジターセンター、竜洋昆虫自然観察公園、磐田市香りの博物館、磐田市新造形創造館、豊岡梅園、花咲乃庄、磐田市埋蔵文化財センター、シルクロードミュージアム、観光案内所、渚の交流館
	遊ぶ	磐田市営つつじ公園、スポーツ交流の里ゆめりあ、福田健康福祉会館(リフレU)、竜洋海洋公園、竜洋スポーツ公園、竜洋海洋公園オートキャンプ場、うなやす、アミューズ豊田、獅子ヶ鼻公園、しおさい竜洋、とよおか採れたて元気むら、白壁館、福田漁港(釣り)、ふくつぱ、かぶと塚公園、東大久保テニスコート、いわた☆駅前楽市、ラリーナ、浜松シーサイドGC、浜松豊岡国際CC獅子ヶ鼻、浜松豊岡国際CC岩室
	ふれあう	府八幡宮祭典、ヤマハスタジアム、ジュビロ磐田メモリアルマラソン、磐田市民文化会館、遠州大名行列・舞車、六社神社祭典、掛塚屋台まつり、熊野の長藤、豊岡ふるさとまつり、ジュビロード夏祭、なぎの木会館、いわた夏まつり花火大会、福王寺、竜洋海洋フェスタ、産業振興フェア、しっぺい感謝祭
掛川市	学ぶ	掛川城、資生堂企業資料館・アートハウス、掛川市二の丸美術館、加茂荘花鳥園、二の丸茶室、掛川花鳥園、観光農園サンサンファーム、遠州横須賀街道ちっちゃな文化展、高天神城跡、横須賀城跡、キウイフルーツ・カントリーJapan、ねむの木こども美術館・吉行淳之介文学館、川坂屋、清水邸庭園、大日本報徳社、竹の丸、掛川観光協会ビジターセンター「旅のスイッチ」、掛川市ステンドグラス美術館、田園空間博物館 どうもんの里、永福寺、清水邸本宅
	遊ぶ	粟ヶ岳、つま恋、森の都温泉ならここの湯、物産センターサンサンファーム、道の駅掛川、西大谷ダムへら鮎釣り、ならここの里、西の市、森林果樹公園、リバティリゾート大東温泉、ミオス菊川CC、静岡よみうりCC、掛川グリーンヒルCC
	ふれあう	掛川祭、三熊野神社大祭、大浜公園桜花見、龍尾神社の花庭園、掛川商工まつり、JRさわやかウォーキング、高天神社例大祭、けつトラ市、Kakegawa Band Festival、国安海岸鳥居、王将戦観光案内ブース
袋井市	学ぶ	秋葉総本殿可睡齋、法多山尊永寺、医王山油山寺、可睡ゆりの園、香りの丘茶ピア、東海道どまん中茶屋、月見の里学遊館、デンマーク牧場、蛍まつり
	遊ぶ	天然温泉遠州「和の湯」、JRさわやかウォーキング、袋井観光センター、静岡カントリー袋井コース、葛城GC
	ふれあう	法多山星満夜・星供祭、法多山節分祭、法多山田遊祭、法多山万灯祭、可睡齋ぼたんまつり、法多山桜まつり、静岡スタジアム エコパ、火防大祭・秋葉の火まつり、一意一願不動大祭、クラウンメロンマラソン大会、袋井市ふれあい夢市場、可睡齋ひなまつり、法多山もみじまつり、新緑まつり、あじさいまつり

御前崎市	学ぶ	御前崎海岸、なぶら館、御前崎灯台、磯遊び(御前崎海岸)、桜ヶ池、浜岡砂丘、浜岡原子力館、浜岡砂丘さくら祭り
	遊ぶ	御前崎海水浴場、なぶら市場、すいすいパーク ぷるる、あらさわふる里公園、渚の交番、道の駅風のマルシェ御前崎、RECAMP 御前崎、静岡カントリー浜岡コース
	ふれあう	御前崎みなと夏祭、御前崎大産業まつり、マリンスポーツ大会、初日の出、桜ヶ池「納櫃祭」、御前崎シーサイドピクニック、船舶入港イベント、御前崎アート・クラフトフェア
菊川市	学ぶ	ブルーベリーの郷、代官屋敷資料館
	遊ぶ	火剣山キャンプ場、菊川CC、ホロンGC、静岡カントリー浜岡コース
	ふれあう	菊川産業祭、文化会館アエル、プチ HAWAII FES
森町	学ぶ	極楽寺、小國神社、大洞院、蓮華寺、アクティ森、香勝寺、歴史民俗資料館
	遊ぶ	ザフォレストCC、三木の里CC、掛川グリーンヒルCC、葛城GC
	ふれあう	森のまつり、納涼花火大会(太田川親水公園)、もりもり2万人まつり、山名神社天王祭
浜松市	学ぶ	浜松城、茶室松韻亭、浜松科学館、浜松市楽器博物館、浜松市博物館、浜松文芸館、浜松市美術館、アクタワー展望回廊、浜松市犀ヶ崖資料館、浜松復興記念館、木下恵介記念館、賀茂真淵記念館、どうする家康 浜松大河ドラマ館、舘山寺ロープウェイ、浜名湖オルゴールミュージアム、はままつフラワーパーク、浜松市動物園、浜松市西区いちご狩り、浜名湖弁天島潮干狩り、うなぎパイファクトリー、舞坂宿脇本陣、たきや漁、中村家、浜松まつり会館、スズキ歴史館、はままつフルーツパークときのすみか、浜松市気賀関所、竜ヶ岩洞、井伊谷宮、方広寺、龍潭寺、三ヶ日みかん狩り、鷺沢風穴、長楽寺、姫街道と銅鐸の歴史民俗資料館、摩訶耶寺、実相寺、JAとぴあ浜松 浜北営農緑花木センター、阿多古川<川遊び>、秋野不矩美術館、道の駅くんま水車の里、道の駅天竜相津花桃の里、秋葉神社、春野いきいき天狗村、佐久間電力館、佐久間ダム、足神社、白井鐵造記念館、水窪ダム湖、青崩峠、転車台見学ツアー「洗って！回って！列車でゴー！」

浜松市	遊ぶ	浜松市北部水泳場、浜名湖パルパル、渚園キャンプ場、表浜広場、渚園体育施設、亀崎ファミリーランドテニスコート、亀崎ファミリーランドプール、THE HAMANAKO(日帰り入浴)、海水浴(舘山寺サンビーチ)、海水浴(弁天島海水浴場)、日帰り入浴(舘山寺温泉・花咲の湯、かんざんじ荘)、浜名湖ガーデンパーク、古橋廣之進浜松市総合水泳場 ToBiO、グランディ浜名湖GC、日帰り入浴(浜松市中心地区)、浜松市可美公園水泳場、国民宿舎奥浜名湖(レストラン)、奥山高原、温泉入浴施設(国民宿舎)、日帰り入浴(三ヶ日温泉地区)、富幕山ハイキングコース、竜ヶ石山ハイキングコース、たざわの里、清水の里、てんてんゴーしぶ川、滝沢キャンプ場、レイク浜松CC、いなさGC浜松コース、静岡県立森林公園、浜北区万葉の森公園、フィールドアスレチック浜北森林コース、浜北温泉あらたまの湯、浜北森林GC、天竜川及びその支流(天竜地域)＜鮎釣り＞、道の駅いっぷく処横川、気田川鮎釣り(春野地域内)、春野ふれあい公園、龍山入浴施設やすらぎの湯、秋葉オートキャンプ場、浦川キャンプ村、上島キャンプ場、野鳥の森ハイキング、みさくぼオートキャンプ場(よつばの杜)、キャンプ・バンガロー等 龍山秘密村、ATVスポーツランドはるの、小川の里オートキャンプ場、浜松CC
	ふれあう	浜松城お城桜まつり、アクトシティ(スポーツ)、アクトシティ(コンベンション)、アクトシティ(音楽・演劇鑑賞)、浜松市ギャラリーモール(ソラモ)、浜松市総合産業展示館、浜松アリーナ(スポーツ)、浜松アリーナ(コンベンション)、まいさかフェスティバル、浜名湖アートクラフトフェア、浜名湖夏フェスタ、浜松まつり、祝田厄除観音大祭、浜松市姫様道中、渋川つつじまつり、いなさ人形劇まつり、いなさほおずき市、三ヶ日花火大会、北区 DE まつり、浜北産業祭、天竜産業観光まつり、はるの産業まつり、山住神社(通年)、フェスタさくま、佐久間ダムまつり、みさくぼ夢街道、ほっとぴあたつやま産業祭、じゃがた祭り、フェスタ天竜、佐久間新そばまつり、花桃まつり、春の蔵シック
湖西市	学ぶ	新居関所史料館、紀伊国屋旅籠資料館、大倉戸観光農園いちご狩り、おんやど白須賀
	遊ぶ	新居弁天海水浴場、新居弁天海釣公園、海湖館、浜名湖CC
	ふれあう	産業まつり「あらいじゃん」、湖西おいでん祭、浜名湖ミナトリング
静岡県	一括調査	内水面遊漁者

※ 調査対象施設のうち、施設名・イベント名の公表が可のものを掲載しています。