



平成 27 年国勢調査

(世帯構造等基本集計結果)

～静岡県の概要～

平成 29 年 12 月

静岡県経営管理部情報統計局

統計調査課

目次

1	世帯の状況	1
2	親子の同居・非同居	2
3	母子・父子世帯	5

世帯構造等基本集計とは

世帯構造等基本集計は、全ての調査票を用いて母子・父子世帯、親子の同居等の世帯状況に関する結果について集計した確定値となります。

詳細な結果は、下記 URL の「統計表一覧」をご覧ください。

URL <http://www.stat.go.jp/data/kokusei/2015/index.htm>

結果の要点

- 世帯の状況
 - ・「単独世帯」は 40 万 7,224 世帯で、平成 22 年に引き続き増加
- 親子の同居・非同居
 - ・親と「同居している」者は人口の 37.8%。平成 12 年から一貫して低下
- 母子・父子世帯
 - ・「母子世帯」の 7 割以上、「父子世帯」の約 6 割は中学生以下の子供がいる。
 - ・「母子世帯」と「母子世帯（他の世帯員がいる世帯を含む）」の母親の労働力率は女性全体に比べて高く、M 字カーブは見られない。

用語の解説

世帯の種類

国勢調査では、世帯を「一般世帯」と「施設等の世帯」の2種類に区分している。

「一般世帯」とは、「施設等の世帯」以外の世帯をいう。

「施設等の世帯」とは、学校の寮・寄宿舎の学生・生徒、病院・療養所などの入院者、社会施設の入所者、自衛隊の営舎内・艦船内の居住者、矯正施設の入所者などから成る世帯をいう。

世帯の家族類型

「世帯の家族類型」は、一般世帯を、その世帯員の世帯主との続き柄により、次のとおり区分した類型をいう。

区分	内容
A－親族のみの世帯	二人以上の世帯員から成る世帯のうち、世帯主と親族関係にある世帯員のみからなる世帯
B－非親族を含む世帯	二人以上の世帯員から成る世帯のうち、世帯主と親族関係にない人がいる世帯
C－単独世帯	世帯人員が一人の世帯
世帯の家族類型「不詳」	世帯の家族類型が判定できない世帯

母子世帯・父子世帯

(1) 母子世帯

未婚、死別又は離別の女親と、その未婚の20歳未満の子供のみから成る一般世帯をいう。

(2) 父子世帯

未婚、死別又は離別の男親と、その未婚の20歳未満の子供のみから成る一般世帯をいう。

(3) 母(父)子世帯(他の世帯員がいる世帯を含む)

「母子世帯」及び「父子世帯」に、未婚、死別又は離別の女(男)親と、その未婚の20歳未満の子供及び他の世帯員(20歳以上の子供を除く。)から成る一般世帯を含めた世帯をいう。

その他の用語

その他の用語については、『平成27年国勢調査 調査結果の利用案内— ユーザーズガイド—』を参照。

URL <http://www.stat.go.jp/data/kokusei/2015/users-g.htm>

数値の見方

本文及び図表中の数値は、その表章単位に合わせて公表数値を四捨五入しているため、合計と内訳の計は必ずしも一致しない。

割合は、特に注記の無い限り、分母から不詳を除いて算出している。

1 世帯の状況

「単独世帯」は40万7,224世帯で、平成22年に引き続き増加

- 平成27年国勢調査による10月1日現在の静岡県の世帯数は142万9,600世帯、そのうち一般世帯数は142万7,449世帯、施設等の世帯は2,151世帯となっている。
- 一般世帯数を世帯の家族類型別にみると、「単独世帯」（世帯人員が1人の世帯）は40万7,224世帯（一般世帯の28.5%）、「夫婦と子供から成る世帯」は39万1,979世帯（同27.5%）、「夫婦のみの世帯」は29万300世帯（同20.3%）、「ひとり親と子供から成る世帯」は12万8,974世帯（同9.0%）などとなっている。
- 平成22年と比べると、「単独世帯」は8.9%増（「うち65歳以上の単独世帯」は31.0%増）となっており、一般世帯に占める割合は26.8%から28.5%に上昇している。
- 「ひとり親と子供から成る世帯」は8.1%増となっており、一般世帯に占める割合は8.5%から9.0%に上昇している。

表1 世帯の種類別、世帯の家族類型別世帯数の推移（静岡県、全国、平成17年～27年）

世帯の種類・世帯の家族類型	世帯数(世帯)				割合(%)			
	平成17年	22年	27年	全国	平成17年	22年	27年	全国
総世帯 1)	1,353,578	1,399,140	1,429,600	53,448,685				
一般世帯 2)	1,346,952	1,397,173	1,427,449	53,331,797	100.0	100.0	100.0	100.0
単独世帯	332,018	373,881	407,224	18,417,922	24.6	26.8	28.5	34.5
うち65歳以上の単独世帯	82,716	106,279	139,262	5,927,686	6.1	7.6	9.8	11.1
核家族世帯	765,547	788,276	811,253	29,754,438	56.8	56.4	56.8	55.8
夫婦のみの世帯	256,649	274,023	290,300	10,718,259	19.1	19.6	20.3	20.1
夫婦と子供から成る世帯	400,117	394,888	391,979	14,288,203	29.7	28.3	27.5	26.8
ひとり親と子供から成る世帯	108,781	119,365	128,974	4,747,976	8.1	8.5	9.0	8.9
男親と子供から成る世帯	17,530	18,618	20,239	702,903	1.3	1.3	1.4	1.3
女親と子供から成る世帯	91,251	100,747	108,735	4,045,073	6.8	7.2	7.6	7.6
その他の世帯	249,387	234,057	206,791	5,024,199	18.5	16.8	14.5	9.4
(再掲) 3世代世帯	184,013	164,065	137,959	3,023,024	13.7	11.7	9.7	5.7
(再掲) 母子世帯	18,519	19,261	19,730	754,724	1.4	1.4	1.4	1.4
(再掲) 母子世帯(他の世帯員がいる世帯を含む) 3)	-	30,944	30,849	1,062,702	-	2.2	2.2	2.0
(再掲) 父子世帯	2,549	2,427	2,445	84,003	0.2	0.2	0.2	0.2
(再掲) 父子世帯(他の世帯員がいる世帯を含む) 3)	-	6,977	6,281	181,506	-	0.5	0.4	0.3
施設等の世帯	2,131	1,967	2,151	116,888	100.0	100.0	100.0	100.0

1) 平成17年は、世帯の種類「不詳(4,495世帯)」を含む。

2) 平成22年及び平成27年は、世帯の家族類型「不詳(平成22年:959世帯、平成27年:2,181世帯)」を含む。

3) 平成17年は、表章されていない。

表2 総世帯数、一般世帯数及び施設等の世帯数の増減の推移（静岡県、平成17年～27年）

世帯の種類・世帯の家族類型	増減数(世帯)		増減率(%)	
	平成17年～22年	22年～27年	平成17年～22年	22年～27年
総世帯 1)	45,562	30,460	3.4	2.2
一般世帯 2)	50,221	30,276	3.7	2.2
単独世帯	41,863	33,343	12.6	8.9
うち65歳以上の単独世帯	23,563	32,983	28.5	31.0
核家族世帯	22,729	22,977	3.0	2.9
夫婦のみの世帯	17,374	16,277	6.8	5.9
夫婦と子供から成る世帯	▲ 5,229	▲ 2,909	▲ 1.3	▲ 0.7
ひとり親と子供から成る世帯	10,584	9,609	9.7	8.1
男親と子供から成る世帯	1,088	1,621	6.2	8.7
女親と子供から成る世帯	9,496	7,988	10.4	7.9
その他の世帯	▲ 15,330	▲ 27,266	▲ 6.1	▲ 11.6
(再掲) 3世代世帯	▲ 19,948	▲ 26,106	▲ 10.8	▲ 15.9
(再掲) 母子世帯	742	469	4.0	2.4
(再掲) 母子世帯(他の世帯員がいる世帯を含む) 3)	-	▲ 95	-	▲ 0.3
(再掲) 父子世帯	▲ 122	18	▲ 4.8	0.7
(再掲) 父子世帯(他の世帯員がいる世帯を含む) 3)	-	▲ 696	-	▲ 10.0
施設等の世帯	▲ 164	184	▲ 7.7	9.4

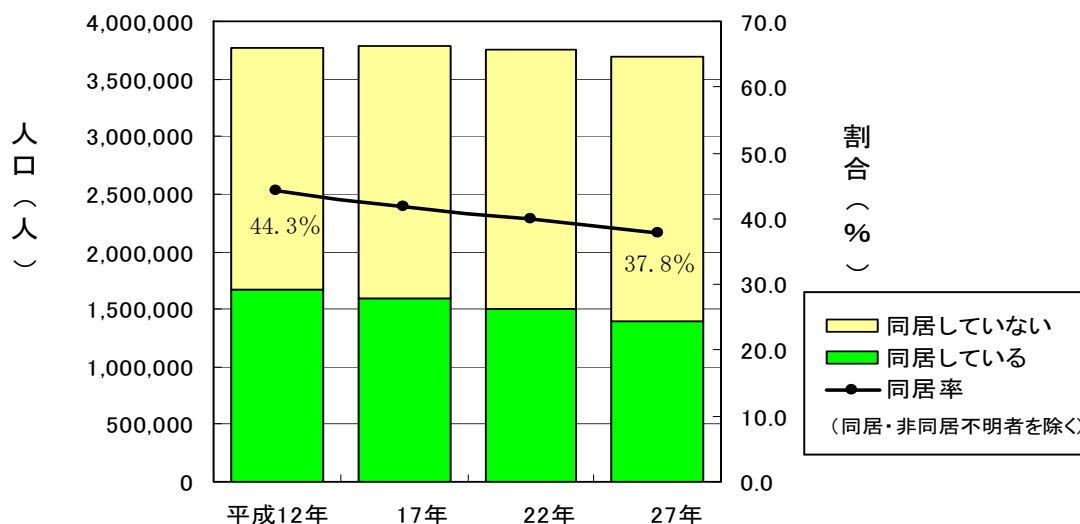
注) 脚注の説明は表1と同様

2 親子の同居・非同居

親と「同居している」者は総人口の37.8%。平成12年から一貫して低下

- 親と「同居している」者は139万6,365人で、平成22年と比べ10万5,234人減少している。総人口（370万305人）に占める親との同居・非同居別の者の割合をみると、親と「同居している」者^{注1)}は総人口の37.8%となり、平成12年の44.3%から一貫して低下している。一方、親と「同居していない」者^{注2)}は62.2%となり、12年の55.7%から一貫して上昇している。
- 親と「同居している」者を男女別に見ると、男性は73万4,051人、女性は66万2,314人で平成22年と比べて男女共に減少している。総人口(男性182万993人、女性187万9,312人)に占める親と「同居している」者の割合を男女別にみると男性は40.4%、女性は35.3%となっており、男性は女性に比べ割合が高くなっている。全国結果と比較すると、男性は4.4ポイント、女性は3.7ポイント高くなっている。

図1 親との同居・非同居人口の推移（平成12～27年）

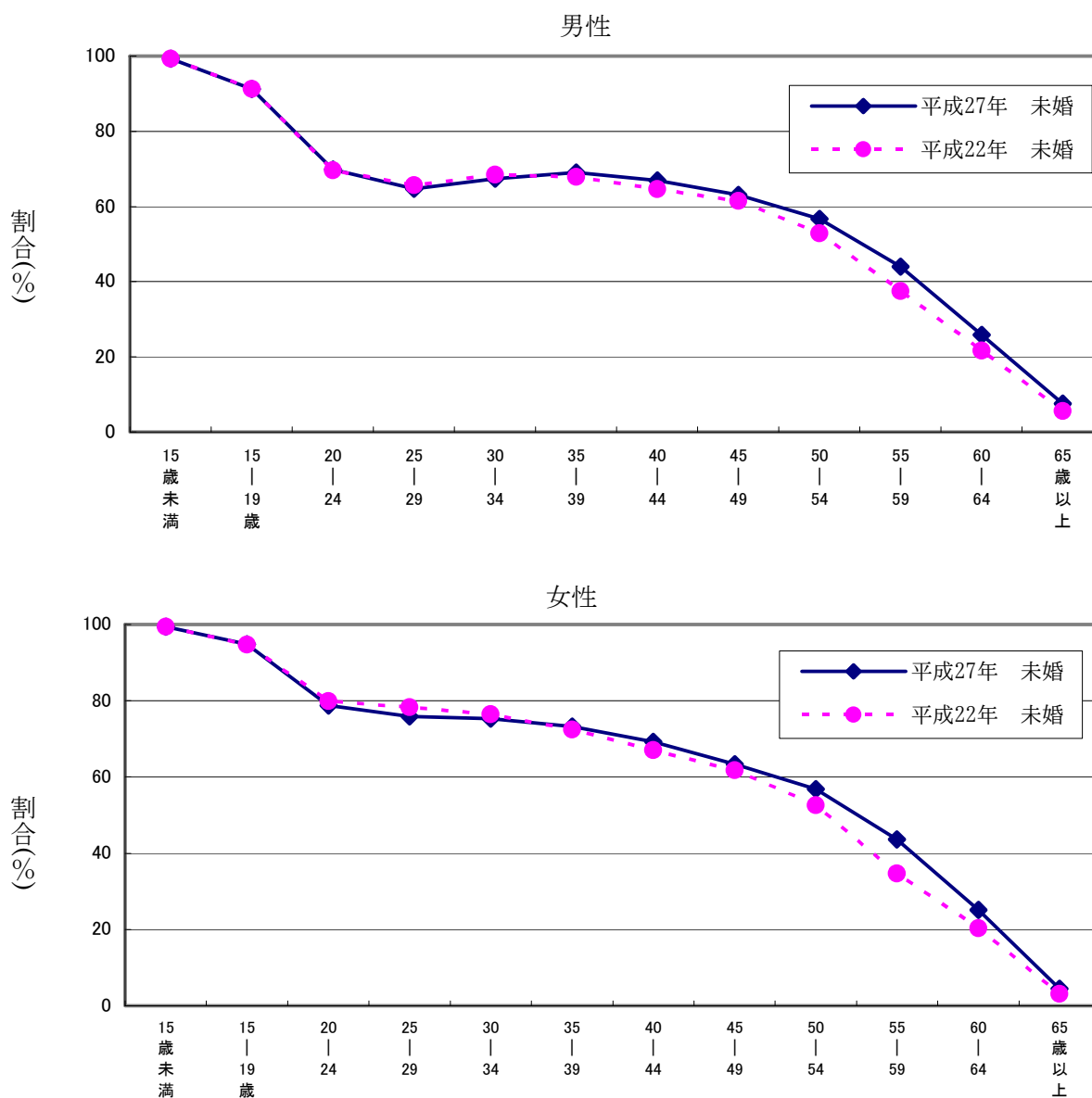


注1) 親と「同居している」者は、本人からみて、親又は配偶者の親がいると判定できる者に限る。
 注2) 親と「同居していない」者は、「単独世帯」、「夫婦のみの世帯」、「非親族を含む世帯」、「施設等の世帯」の世帯員も含む。

親と「同居している」未婚の者の割合は、平成22年と比べると男女共に35歳以上の全ての年齢階級で上昇している。

- 親と「同居している」未婚の者は、男性は55万1,920人、女性は47万1,462人で、平成22年と比べ、男女共に減少している。
- 親と「同居している」未婚の者の割合を男女別、年齢別にみると、男女共に19歳以下では9割を超えているが、男性は20代で60～70%に減少するのに対し、女性は20代で70～80%の減少にとどまっている。平成22年と比べると、男女共に35歳以上の全ての年齢階級で親と「同居している」未婚の者の割合が上昇している。
(参考：P10『別表2』)

図2 男女別年齢別の親と「同居している」未婚の者の割合（平成22年、27年）

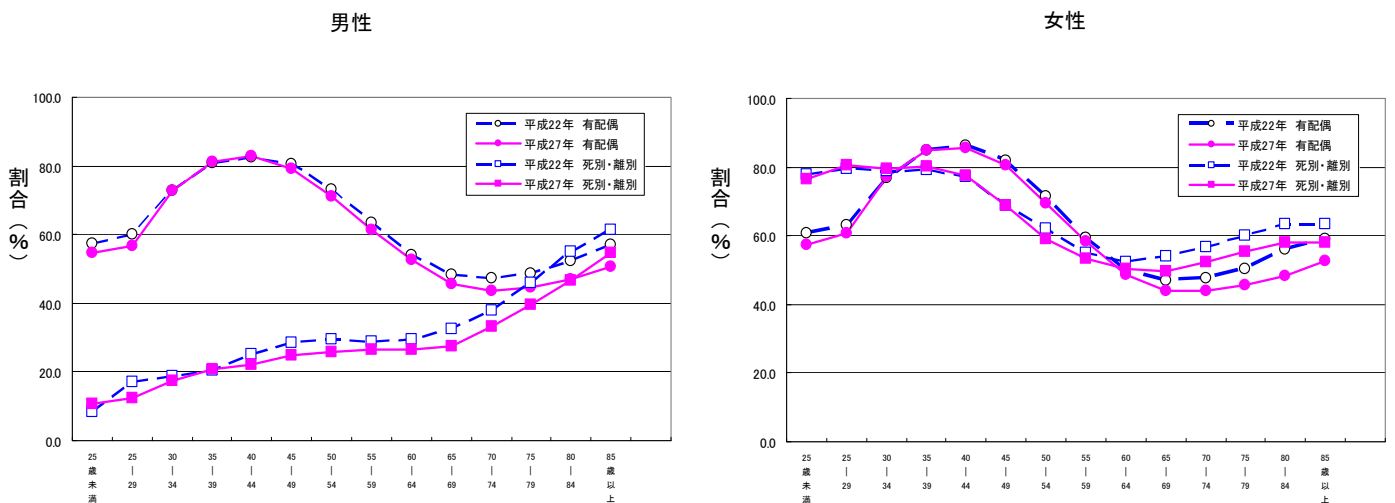


子と「同居している」有配偶の者の割合は、平成 22 年と比べて、男性は 30～44 歳、女性は 30～39 歳を除いた全ての年齢階級で低下

子と「同居している」死別・離別の者の割合は、平成 22 年と比べて、65 歳以上で特に低下

- 子と「同居している」者の割合を男女別年齢別にみると、男女共に 40～44 歳までは年齢が高くなるにつれて高くなっており、それ以降は年齢が高くなるにつれて低くなっているが、男女共に 70 歳以上で再び高くなっている。
(参考：P 11『別表 3』)
- 配偶関係別に見ると、有配偶については、男女共に 40～44 歳までは年齢が高くなるにつれて高くなっており、以降は年齢が高くなるにつれて低くなっているが、男性は 70 歳以上、女性は 65 歳以上で再び高くなっている。
平成 22 年と比べると、男性は 30～44 歳、女性は 30～39 歳を除いた全ての年齢階級で低下している。
- 死別・離別については、男性は年齢が高くなるにつれて高くなる傾向にある。女性は 20～39 歳で高くなっており、以降は年齢が高くなるにつれて低くなっているが、65 歳以降は再び高くなっている。
平成 22 年と比べると、男性 15～24 歳及び 35～39 歳を除いた全ての年齢階級で低下している。女性は 25 歳から 49 歳を除く全ての年齢階級で低下している。男女共に 65 歳以上で特に低下している。
(参考：P 11『別表 3』)

図 3 年齢別男女別の子と「同居している」者の割合（平成 22 年、27 年）



3 母子・父子世帯

「母子世帯」の7割以上、「父子世帯」の約6割は中学生以下の子供がいる。

- ・ 「母子世帯」における子供の数別割合をみると、子供が1人の世帯は53.1%と最も高く、子供が2人の世帯は36.9%となっており、これらの世帯で全体の約9割を占め、子供が3人以上の世帯は10.0%となっている。
- ・ 最年少の子供の年齢別にみると、最年少の子供が小学生・中学生の年齢に当たる6～14歳の世帯が54.4%、高校生の年齢に当たる15～17歳の世帯が20.1%、6歳未満の幼児の世帯が17.1%、高校卒業者に当たる18～19歳の世帯が8.4%となっており、「母子世帯」の7割以上に中学生以下の子供がいる。
- ・ 「父子世帯」に占める子供の数別割合をみると、子供が1人の世帯は58.7%と最も高く、子供が2人の世帯は33.6%となっており、これらの世帯で全体の9割以上を占め、子供が3人以上の世帯は7.8%となっている。
- ・ 最年少の子供の年齢別にみると、最年少の子供が小学生・中学生の年齢に当たる6～14歳の世帯が52.2%、高校生の年齢に当たる15～17歳の世帯が27.2%、高校卒業者に当たる18～19歳の世帯が13.5%、6歳未満の幼児の世帯が7.1%となっており、「父子世帯」の約6割に中学生以下の子供がいる。

図4 母子世帯、父子世帯における子供の数別割合（静岡県、全国、平成27年）

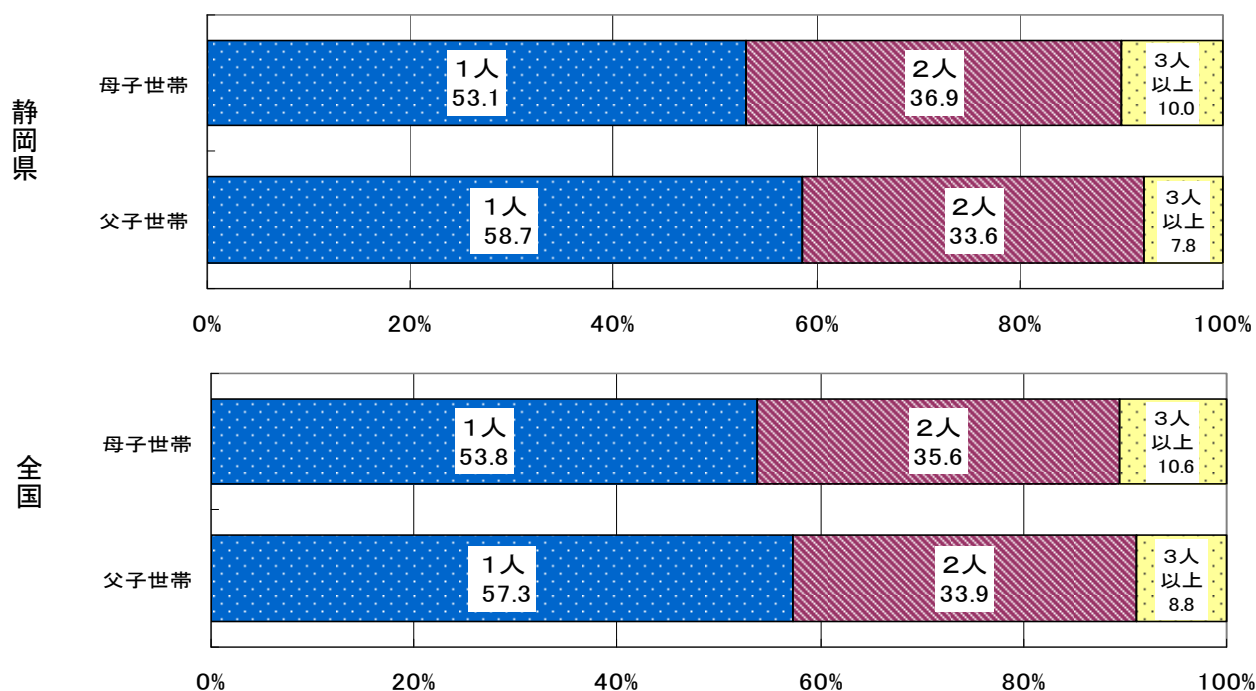


図5 母子世帯、父子世帯における最年少の子供の年齢別割合（静岡県、全国、平成27年）

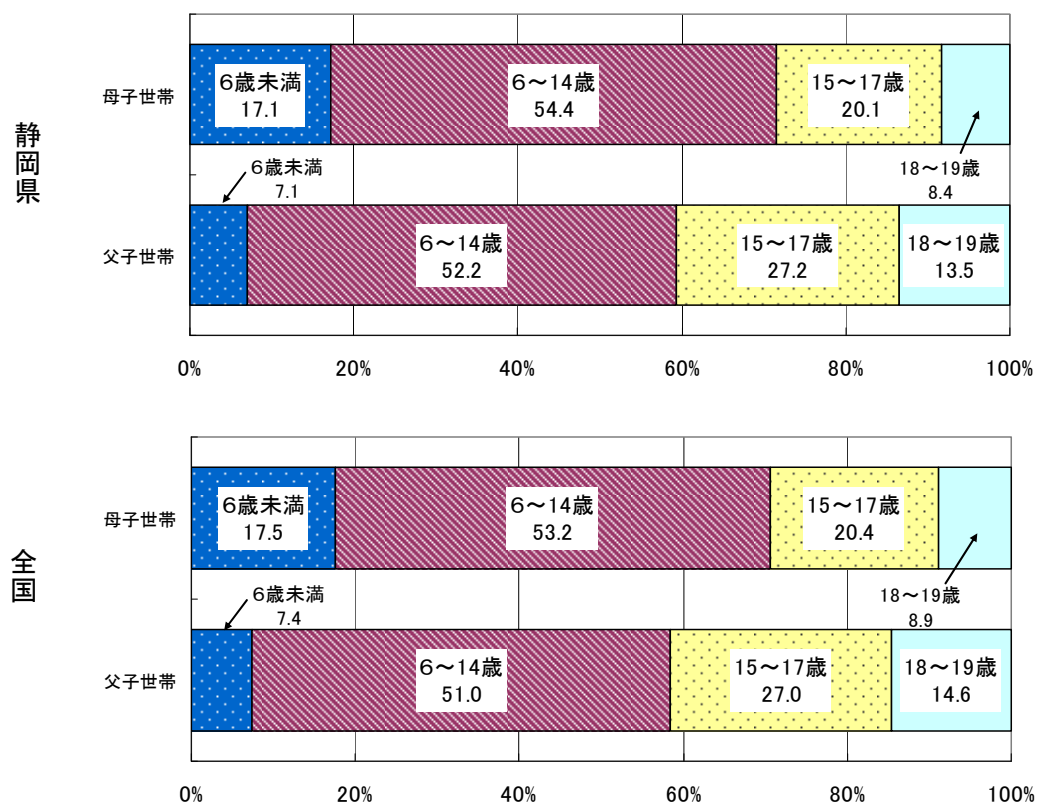


表3 母子世帯、父子世帯における子供の数別割合及び最年少の子供の年齢別割合（静岡県、平成27年）

子供の数、 最年少の子供の年齢	実数(世帯)		割合(%)	
	母子世帯	父子世帯	母子世帯	父子世帯
総数	19,730	2,445	100.0	100.0
(子供の数)				
1人	10,477	1,434	53.1	58.7
2人	7,286	821	36.9	33.6
3人以上	1,967	190	10.0	7.8
(最年少の子供の年齢)				
6歳未満	3,373	173	17.1	7.1
6～14歳	10,736	1,277	54.4	52.2
15～17歳	3,962	664	20.1	27.2
18～19歳	1,659	331	8.4	13.5

「母子世帯」及び「母子世帯（他の世帯員がいる世帯を含む）」の母親の労働力率は女性全体に比べて高く、M字カーブは見られない。

- 「母子世帯」及び「母子世帯（他の世帯員がいる世帯を含む）」（以下「母子世帯等」という）の母親の労働力状態をみると、「母子世帯」の母親は1万9,730人で、このうち労働力人口は1万8,050人（うち就業者1万7,041人）、非労働力人口は1,192人で、労働力率は93.8%となっている。
「母子世帯（他の世帯員がいる世帯を含む）」の母親は3万849人で、このうち労働力人口は2万8,034人（うち就業者2万6,515人）、非労働力人口は2,228人で労働力率は92.6%となっている。女性全体の労働力率は51.9%となっていることから、「母子世帯」等の母親は、その約1.8倍と高い水準となっている。
- 「母子世帯」と「母子世帯（他の世帯員がいる世帯を含む）」の母親の労働力率を比べると、「母子世帯」の労働力率が僅かに高くなっている。

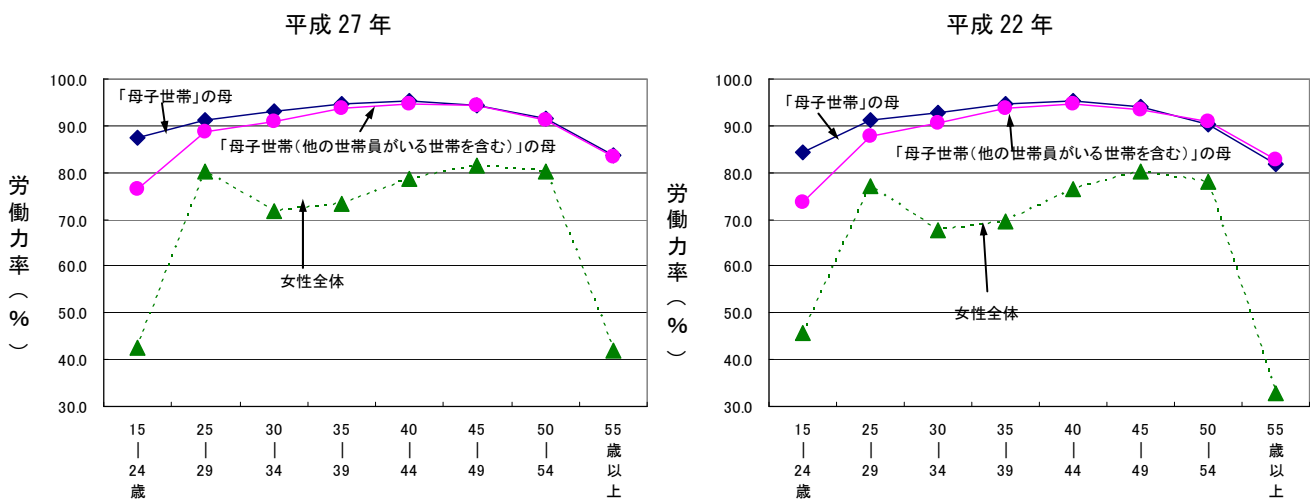
表4 母子世帯の母及び女性全体の年齢、労働力状態別人口及び労働力率（静岡県、全国、平成22年、27年）

平成27年		実数（人）								
労働力状態	総数	15～24歳	25～29	30～34	35～39	40～44	45～49	50～54	55歳以上	
母子世帯の母										
総数 1)	19,730	342	1,222	2,527	4,389	5,813	3,757	1,338	342	
労働力人口	18,050	280	1,047	2,273	4,060	5,424	3,478	1,205	283	
うち就業者	17,041	239	960	2,122	3,842	5,171	3,305	1,136	266	
非労働力人口	1,192	40	101	171	233	272	210	110	55	
労働力率（%）										
静岡県	93.8	87.5	91.2	93.0	94.6	95.2	94.3	91.6	83.7	
全国	91.1	81.2	88.5	90.7	92.0	92.6	91.6	88.7	79.7	
母子世帯（他の世帯員がいる世帯を含む）の母										
総数 1)	30,849	817	2,221	4,338	6,906	8,865	5,410	1,825	467	
労働力人口	28,034	593	1,896	3,854	6,359	8,282	5,024	1,640	386	
うち就業者	26,515	510	1,748	3,620	6,034	7,906	4,779	1,554	364	
非労働力人口	2,228	183	243	379	434	451	303	159	76	
労働力率（%）										
静岡県	92.6	76.4	88.6	91.0	93.6	94.8	94.3	91.2	83.5	
全国	90.7	73.6	86.9	90.0	91.9	92.7	91.8	89.0	80.0	
女性全体										
労働力率（%）										
静岡県	51.9	42.5	80.2	71.8	73.4	78.8	81.6	80.1	41.9	
全国	50.0	41.6	81.4	73.5	72.7	76.0	77.9	76.2	29.7	
平成22年		実数（人）								
労働力状態	総数	15～24歳	25～29	30～34	35～39	40～44	45～49	50～54	55歳以上	
母子世帯の母										
総数 1)	19,261	354	1,293	2,808	5,168	5,372	3,000	943	323	
労働力人口	17,575	271	1,123	2,531	4,784	4,998	2,770	837	261	
うち就業者	16,219	227	998	2,322	4,395	4,692	2,564	776	245	
非労働力人口	1,205	50	110	198	265	253	180	91	58	
労働力率（%）										
静岡県	93.6	84.4	91.1	92.7	94.8	95.2	93.9	90.2	81.8	
全国	89.9	77.2	86.7	89.5	91.0	91.6	90.7	87.2	77.6	
母子世帯（他の世帯員がいる世帯を含む）の母										
総数 1)	30,944	918	2,597	4,912	8,319	8,089	4,366	1,347	396	
労働力人口	27,978	642	2,219	4,366	7,667	7,525	4,026	1,209	324	
うち就業者	25,854	535	1,986	4,003	7,066	7,070	3,767	1,123	304	
非労働力人口	2,394	231	306	453	510	425	282	119	68	
労働力率（%）										
静岡県	92.1	73.5	87.9	90.6	93.8	94.7	93.5	91.0	82.7	
全国	89.5	71.8	85.4	89.0	90.9	91.6	90.8	87.3	77.3	
女性全体										
労働力率（%）										
静岡県	51.8	45.8	77.1	67.8	69.4	76.4	80.3	77.9	32.7	
全国	49.6	43.3	78.7	69.4	68.0	72.5	75.8	73.2	29.6	

1)労働力状態「不詳」を含む。

- ・ 母親の労働力率を年齢（5歳階級）別にみると、「母子世帯」は40～44歳が最も高く、次いで、35～39歳、45～49歳となっており、25歳以上の各年齢階級では54歳までは90%以上の高い水準を保っている。
「母子世帯（他の世帯員がいる世帯を含む）」は40～44歳が最も高く、次いで、45～49歳、35～39歳となっており、25歳以上の各年齢階級では54歳までは90%以上の高い水準を保っている。
- ・ 「母子世帯等」の母親を女性全体の年齢階級別労働力率と比べると、全ての年齢階級において「母子世帯等」の母親の労働力率が高くなっており、女性全体における年齢別労働力率の特徴であるM字カーブは見られない。
- ・ 母親の労働力率を平成22年と比較すると、「母子世帯」は35～49歳を除く全ての年齢階級において上昇し、「母子世帯（他の世帯員がいる世帯を含む）」は35～39歳を除く全ての年齢階級において上昇している。

図6 母子世帯の母及び女性全体の年齢別労働力率（静岡県、平成22年、27年）



別表 1 親と同居・非同居、男女別人口の推移(平成12年～27年)

年次		総数			男			女			
		総数 1)	同居してい ない2)	同居してい る3)	総数 1)	同居してい ない2)	同居してい る3)	総数 1)	同居してい ない2)	同居してい る3)	
平成12年	4)	実 数 (人)	3,767,393	2,097,153	1,667,121	1,857,031	990,211	865,321	1,910,362	1,106,942	801,800
17年	4)		3,792,377	2,196,199	1,588,063	1,868,458	1,035,141	829,069	1,923,919	1,161,058	758,994
22年			3,765,007	2,257,727	1,501,599	1,853,952	1,064,701	786,509	1,911,055	1,193,026	715,090
27年			3,700,305	2,294,504	1,396,365	1,820,993	1,082,291	734,051	1,879,312	1,212,213	662,314
平成12年		割 合 (%)	100.0	55.7	44.3	100.0	53.4	46.6	100.0	58.0	42.0
17年			100.0	58.0	42.0	100.0	55.5	44.5	100.0	60.5	39.5
22年			100.0	60.1	39.9	100.0	57.5	42.5	100.0	62.5	37.5
27年	5)		100.0	62.2	37.8	100.0	59.6	40.4	100.0	64.7	35.3
平成12～17年	ポ イ ン ト 差	-	2.3	▲ 2.3	-	2.2	▲ 2.2	-	2.5	▲ 2.5	
17～22年		-	2.0	▲ 2.0	-	2.0	▲ 2.0	-	2.1	▲ 2.1	
22～27年		-	2.1	▲ 2.1	-	2.1	▲ 2.1	-	2.2	▲ 2.2	

- 1) 実数は同居しているか否か判定できない者を含む。
- 2) 「単独世帯」、「夫婦のみの世帯」、「非親族を含む世帯」、「施設等の世帯」の世帯員も含む。
- 3) 本人からみて、親又は配偶者の親がいると判定できる者に限る。
- 4) 年齢「不詳」を除く。
- 5) 同居しているか否か判定できない者を除いて割合を算出している。

別表2 配偶関係、年齢、男女別親と「同居している」者の割合(平成27年、平成22年)

男女、 年齢	平成27年														
	総数					うち有配偶					うち死別・離別				
	実数(人)			同居の割合4)(%)		実数(人)			同居の割合4)(%)		実数(人)			同居の割合4)(%)	
	総数 1)	同居して いない 2)	同居して いる 3)	静岡県	全国	総数 1)	同居して いない 2)	同居して いる 3)	静岡県	全国	総数 1)	同居して いない 2)	同居して いる 3)	静岡県	全国
男 5)	1,820,993	1,194,523	621,229	34.2	31.5	951,919	370,386	580,359	61.0	58.4	117,425	78,559	38,770	33.0	27.8
25歳未満	162,055	159,466	2,326	1.4	1.3	4,176	1,848	2,238	54.8	53.8	228	201	24	10.7	8.7
25～29	93,742	79,425	13,951	14.9	14.0	24,508	10,534	13,738	56.6	56.1	991	858	120	12.3	12.0
30～34	105,757	66,120	39,198	37.2	34.8	53,359	14,341	38,652	72.9	71.2	2,361	1,933	410	17.5	15.1
35～39	120,504	59,795	60,428	50.3	48.0	73,234	13,645	59,357	81.3	79.6	4,321	3,415	894	20.7	19.4
40～44	142,995	65,564	77,286	54.1	52.4	91,160	15,584	75,459	82.9	81.0	7,024	5,456	1,558	22.2	21.8
45～49	127,583	58,477	69,044	54.1	53.3	84,263	17,494	66,737	79.2	78.5	8,181	6,152	2,019	24.7	23.3
50～54	117,500	56,405	61,041	52.0	52.4	82,378	23,848	58,503	71.0	72.2	8,895	6,573	2,315	26.0	23.7
55～59	113,901	59,868	53,993	47.4	47.6	83,738	32,421	51,301	61.3	61.9	9,597	7,065	2,528	26.4	23.4
60～64	127,008	72,515	54,441	42.9	40.5	97,084	45,801	51,262	52.8	50.7	11,411	8,395	3,009	26.4	22.9
65～69	142,079	86,146	55,899	39.4	35.6	113,233	61,400	51,815	45.8	42.0	14,322	10,378	3,938	27.5	23.4
70～74	112,053	67,260	44,772	40.0	34.0	93,012	52,540	40,463	43.5	37.7	12,666	8,473	4,189	33.1	27.0
75～79	86,824	49,946	36,866	42.5	34.4	72,049	39,883	32,159	44.6	36.6	11,670	7,064	4,604	39.5	31.6
80～84	61,187	33,038	28,147	46.0	35.6	48,746	25,770	22,974	47.1	36.6	10,986	5,883	5,103	46.5	37.0
85歳以上	46,580	22,742	23,837	51.2	39.0	30,979	15,277	15,701	50.7	38.1	14,772	6,713	8,059	54.6	43.6
女 5)	1,879,312	1,069,809	803,260	42.9	38.5	951,008	353,475	596,260	62.8	60.3	343,245	144,563	197,874	57.8	49.7
25歳未満	153,199	147,862	4,940	3.2	2.9	7,149	2,982	4,042	57.5	57.7	668	145	472	76.5	75.4
25～29	85,274	61,868	22,864	27.0	23.0	33,953	13,178	20,469	60.8	59.0	2,253	420	1,730	80.5	80.2
30～34	98,737	44,777	53,403	54.4	48.6	63,579	14,405	48,789	77.2	74.8	4,813	968	3,737	79.4	80.1
35～39	113,476	36,479	76,646	67.8	62.6	81,768	12,206	69,341	85.0	83.0	7,912	1,554	6,276	80.2	79.8
40～44	135,426	39,227	95,955	71.0	67.1	99,310	14,151	85,062	85.7	84.1	12,638	2,802	9,734	77.6	76.4
45～49	121,522	38,769	82,601	68.1	66.5	89,623	17,424	72,159	80.5	80.8	13,784	4,270	9,433	68.8	69.5
50～54	114,170	44,459	69,587	61.0	61.4	87,453	26,862	60,565	69.3	71.5	14,262	5,808	8,382	59.1	59.5
55～59	112,908	52,161	60,638	53.8	52.0	89,524	37,346	52,153	58.3	57.9	15,139	7,021	8,054	53.4	51.2
60～64	129,247	68,896	60,263	46.7	42.8	101,358	51,902	49,434	48.8	45.7	20,822	10,333	10,437	50.3	45.4
65～69	148,774	84,233	64,462	43.4	37.8	110,844	62,336	48,293	43.8	39.0	31,246	15,710	15,488	49.6	43.1
70～74	124,637	68,402	56,205	45.1	37.2	82,661	46,331	36,324	43.9	36.8	37,103	17,608	19,477	52.5	43.5
75～79	104,878	53,883	50,977	48.6	38.4	56,008	30,334	25,672	45.8	36.6	44,913	20,032	24,870	55.4	44.3
80～84	89,193	42,371	46,807	52.5	40.9	32,462	16,780	15,682	48.3	37.8	52,929	22,241	30,677	58.0	45.8
85歳以上	105,078	47,157	57,912	55.1	43.9	15,316	7,238	8,076	52.7	40.9	84,763	35,651	49,107	57.9	46.8

男女、 年齢	平成22年														
	総数					うち有配偶					うち死別・離別				
	実数(人)			同居の割合4)(%)		実数(人)			同居の割合4)(%)		実数(人)			同居の割合4)(%)	
	総数 1)	同居して いない 2)	同居して いる 3)	静岡県	全国	総数 1)	同居して いない 2)	同居して いる 3)	静岡県	全国	総数 1)	同居して いない 2)	同居して いる 3)	静岡県	全国
男 5)	1,853,952	1,183,161	667,248	36.1	33.0	981,974	355,680	625,031	63.7	60.6	110,250	70,001	40,139	36.4	30.3
25歳未満	169,946	166,134	3,465	2.0	1.7	6,011	2,499	3,379	57.5	57.0	300	274	25	8.4	9.8
25～29	106,744	88,046	18,214	17.1	15.7	30,117	11,900	17,898	60.1	59.2	1,307	1,072	223	17.2	14.7
30～34	121,859	75,383	46,010	37.9	35.2	62,575	16,869	45,315	72.9	71.0	3,044	2,459	568	18.8	17.7
35～39	144,785	72,491	71,994	49.8	47.8	87,759	16,800	70,722	80.8	79.0	5,435	4,302	1,115	20.6	20.1
40～44	129,875	57,535	72,236	55.7	54.1	85,071	14,693	70,310	82.7	81.3	6,712	5,003	1,696	25.3	23.2
45～49	120,400	49,523	70,817	58.8	58.0	84,920	16,460	68,429	80.6	80.2	7,586	5,423	2,151	28.4	25.9
50～54	116,754	50,708	65,996	56.5	56.8	86,813	23,412	63,377	73.0	74.0	8,248	5,806	2,435	29.5	26.8
55～59	131,196	63,813	67,330	51.3	50.5	101,100	36,887	64,195	63.5	63.3	10,132	7,189	2,937	29.0	26.0
60～64	149,444	80,232	69,162	46.3	43.8	120,362	55,227	65,117	54.1	52.1	13,096	9,233	3,852	29.4	25.0
65～69	121,548	68,050	53,466	44.0	38.6	102,310	52,883	49,413	48.3	43.2	11,904	8,001	3,895	32.7	26.3
70～74	99,625	55,237	44,379	44.6	36.5	84,881	44,781	40,095	47.2	39.4	10,954	6,811	4,140	37.8	29.9
75～79	78,520	41,328	37,187	47.4	36.8	66,019	33,778	32,239	48.8	38.3	10,559	5,706	4,851	46.0	35.7
80～84	53,536	25,631	27,900	52.1	39.3	42,529	20,226	22,301	52.4	39.6	9,988	4,473	5,515	55.2	43.0
85歳以上	33,147	14,053	19,092	57.6	44.1	21,507	9,265	12,241	56.9	42.4	10,985	4,249	6,736	61.3	49.6
女 5)	1,911,055	1,054,157	852,410	44.7	40.1	979,315	337,693	640,246	65.5	62.4	330,381	126,566	203,007	61.6	53.2
25歳未満	162,922	155,261	7,154	4.4	3.7	10,182	3,931	6,068	60.7	60.6	954	196	691	77.9	75.1
25～29	98,269	68,988	28,612	29.3	24.9	41,255	15,124	25,739	63.0	61.3	2,950	577	2,257	79.6	80.4
30～34	114,319	51,797	61,946	54.5	48.9	74,080	17,028	56,660	76.9	74.2	5,837	1,219	4,516	78.7	78.6
35～39	136,535	43,626	92,508	68.0	63.5	98,857	15,002	83,628	84.8	82.7	10,045	2,055	7,876	79.3	78.8
40～44	123,222	33,347	89,696	72.9	69.8	92,481	12,554	79,860	86.4	85.2	11,563	2,602	8,878	77.3	77.0
45～49	115,901	32,374	83,404	72.0	71.1	90,591	16,373	74,190	81.9	82.6	12,381	3,837	8,469	68.8	70.5
50～54	114,589	39,329	75,143	65.6	65.2	93,032	26,406	66,604	71.6	72.8	13,038	4,932	8,038	62.0	61.6
55～59	131,016	57,617	73,291	56.0	53.9	106,336	43,127	63,188	59.4	58.5	17,628	7,880	9,684	55.1	52.3
60～64	152,139	78,393	73,639	48.4	44.1	119,422	59,686	59,710	50.0	46.5	25,830	12,322	13,448	52.2	47.0
65～69	129,487	68,537	60,912	47.1	39.6	94,581	50,202	44,371	46.9	40.0	29,859	13,768	16,070	53.9	45.2
70～74	111,738	56,627	55,086	49.3	39.3	71,232	37,265	33,962	47.7	38.2	36,329	15,704	20,610	56.8	45.6
75～79	100,010	46,863	53,125	53.1	41.4	50,088	24,912	25,173	50.3	38.8	45,663	18,288	27,366	59.9	47.4
80～84	80,195	33,178	47,005	58.6	46.0	27,078	11,944	15,132	55.9	42.3	49,142	17,914	31,221	63.5	50.9
85歳以上	84,001	33,107	50,889	60.6	50.0	10,100	4,139	5,961	59.0	46.5	69,162	25,274	43,883	63.5	52.6

1) 同居しているか否か判定できない者を含む。
 2) 「単独世帯」、「夫婦のみの世帯」、「非親族を含む世帯」、「施設等の世帯」の世帯員も含む。
 3) 本人からみて、子又は子の配偶者がいると判定できる者に限る。
 4) 同居しているか否か判定出来ない者を除いて算出している。
 5) 15歳未満及び年齢不詳を含む。

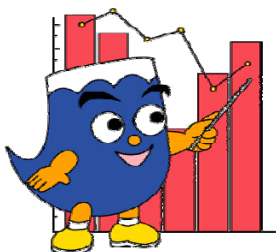
別表3 男女別年齢別の「同居している」者の割合(平成27年、22年)

男女 年齢	平成27年														
	総数					うち有配偶					うち死別・離別				
	実数(人)			同居の割合4)(%)		実数(人)			同居の割合4)(%)		実数(人)			同居の割合4)(%)	
	総数 1)	同居して いない 2)	同居して いる 3)	静岡県	全国	総数 1)	同居して いない 2)	同居して いる 3)	静岡県	全国	総数 1)	同居して いない 2)	同居して いる 3)	静岡県	全国
男 5)	1,820,993	1,194,523	621,229	34.2	31.5	951,919	370,386	580,359	61.0	58.4	117,425	78,559	38,770	33.0	27.8
15～19歳	86,515	86,352	78	0.1	0.1	225	152	68	30.9	29.4	12	11	1	8.3	2.1
20～24	75,540	73,114	2,248	3.0	2.6	3,951	1,696	2,170	56.1	55.5	216	190	23	10.8	9.5
25～29	93,742	79,425	13,951	14.9	14.0	24,508	10,534	13,738	56.6	56.1	991	858	120	12.3	12.0
30～34	105,757	66,120	39,198	37.2	34.8	53,359	14,341	38,652	72.9	71.2	2,361	1,933	410	17.5	15.1
35～39	120,504	59,795	60,428	50.3	48.0	73,234	13,645	59,357	81.3	79.6	4,321	3,415	894	20.7	19.4
40～44	142,995	65,564	77,286	54.1	52.4	91,160	15,584	75,459	82.9	81.0	7,024	5,456	1,558	22.2	21.8
45～49	127,583	58,477	69,044	54.1	53.3	84,263	17,494	66,737	79.2	78.5	8,181	6,152	2,019	24.7	23.3
50～54	117,500	56,405	61,041	52.0	52.4	82,378	23,848	58,503	71.0	72.2	8,895	6,573	2,315	26.0	23.7
55～59	113,901	59,868	53,993	47.4	47.6	83,738	32,421	51,301	61.3	61.9	9,597	7,065	2,528	26.4	23.4
60～64	127,008	72,515	54,441	42.9	40.5	97,084	45,801	51,262	52.8	50.7	11,411	8,395	3,009	26.4	22.9
65～69	142,079	86,146	55,899	39.4	35.6	113,233	61,400	51,815	45.8	42.0	14,322	10,378	3,938	27.5	23.4
70～74	112,053	67,260	44,772	40.0	34.0	93,012	52,540	40,463	43.5	37.7	12,666	8,473	4,189	33.1	27.0
75～79	86,824	49,946	36,866	42.5	34.4	72,049	39,883	32,159	44.6	36.6	11,670	7,064	4,604	39.5	31.6
80～84	61,187	33,038	28,147	46.0	35.6	48,746	25,770	22,974	47.1	36.6	10,986	5,883	5,103	46.5	37.0
85歳以上	46,580	22,742	23,837	51.2	39.0	30,979	15,277	15,701	50.7	38.1	14,772	6,713	8,059	54.6	43.6
女 5)	1,879,312	1,069,809	803,260	42.9	38.5	951,008	353,475	596,260	62.8	60.3	343,245	144,563	197,874	57.8	49.7
15～19歳	81,432	81,066	274	0.3	0.3	388	186	195	51.2	46.1	36	22	13	37.1	44.5
20～24	71,767	66,796	4,666	6.5	5.4	6,761	2,796	3,847	57.9	58.4	632	123	459	78.9	77.8
25～29	85,274	61,868	22,864	27.0	23.0	33,953	13,178	20,469	60.8	59.0	2,253	420	1,730	80.5	80.2
30～34	98,737	44,777	53,403	54.4	48.6	63,579	14,405	48,789	77.2	74.8	4,813	968	3,737	79.4	80.1
35～39	113,476	36,479	76,646	67.8	62.6	81,768	12,206	69,341	85.0	83.0	7,912	1,554	6,276	80.2	79.8
40～44	135,426	39,227	95,955	71.0	67.1	99,310	14,151	85,062	85.7	84.1	12,638	2,802	9,734	77.6	76.4
45～49	121,522	38,769	82,601	68.1	66.5	89,223	17,424	72,159	80.5	80.8	13,784	4,270	9,433	68.8	69.5
50～54	114,170	44,459	69,587	61.0	61.4	87,453	26,862	60,565	69.3	71.5	14,262	5,808	8,382	59.1	59.5
55～59	112,908	52,161	60,638	53.8	52.0	89,524	37,346	52,153	58.3	57.9	15,139	7,021	8,054	53.4	51.2
60～64	129,247	68,896	60,263	46.7	42.8	101,358	51,902	49,434	48.8	45.7	20,822	10,333	10,437	50.3	45.4
65～69	148,774	84,233	64,462	43.4	37.8	110,844	62,336	48,492	43.8	39.0	31,246	15,710	15,488	49.6	43.1
70～74	124,637	68,402	56,205	45.1	37.2	82,661	46,331	36,324	43.9	36.8	37,103	17,608	19,477	52.5	43.5
75～79	104,878	53,883	50,977	48.6	38.4	66,008	30,334	25,672	45.8	36.6	44,913	20,332	24,870	55.4	44.3
80～84	89,193	42,371	46,807	52.5	40.9	52,462	16,780	15,682	48.3	37.8	52,929	22,241	30,677	58.0	45.8
85歳以上	105,078	47,157	57,912	55.1	43.9	15,316	7,238	8,076	52.7	40.9	84,763	35,651	49,107	57.9	46.8

男女 年齢	平成22年														
	総数					うち有配偶					うち死別・離別				
	実数(人)			同居の割合4)(%)		実数(人)			同居の割合4)(%)		実数(人)			同居の割合4)(%)	
	総数 1)	同居して いない 2)	同居して いる 3)	静岡県	全国	総数 1)	同居して いない 2)	同居して いる 3)	静岡県	全国	総数 1)	同居して いない 2)	同居して いる 3)	静岡県	全国
男 5)	1,853,952	1,183,161	667,248	36.1	33.0	981,974	355,680	625,031	63.7	60.6	110,250	70,001	40,139	36.4	30.3
15～19歳	86,793	86,597	99	0.1	0.1	252	161	88	35.3	30.7	12	12	-	-	2.5
20～24	83,153	79,537	3,366	4.1	3.3	5,759	2,338	3,291	58.5	58.4	288	262	25	8.7	10.4
25～29	106,744	88,046	18,214	17.1	15.7	30,117	11,900	17,898	60.1	59.2	1,307	1,072	223	17.2	14.7
30～34	121,859	75,383	46,010	37.9	35.2	62,575	16,869	45,315	72.9	71.0	3,044	2,459	568	18.8	17.7
35～39	144,785	72,491	71,994	49.8	47.8	87,759	16,800	70,722	80.8	79.0	5,435	4,302	1,115	20.6	20.1
40～44	129,875	57,535	72,236	55.7	54.1	85,071	14,693	70,310	82.7	81.3	6,712	5,003	1,696	25.3	23.2
45～49	120,400	49,523	70,817	58.8	58.0	84,920	16,460	68,429	80.6	80.2	7,586	5,423	2,151	28.4	25.9
50～54	116,754	50,708	65,996	56.5	56.8	86,813	23,412	63,377	73.0	74.0	8,248	5,806	2,435	29.5	26.8
55～59	131,196	63,813	67,330	51.3	50.5	101,100	36,887	64,195	63.5	63.3	10,132	7,189	2,937	29.0	26.0
60～64	149,444	80,232	69,162	46.3	43.8	120,362	55,227	65,117	54.1	52.1	13,096	9,233	3,852	29.4	25.0
65～69	121,548	68,050	53,466	44.0	38.6	102,310	52,883	49,413	48.3	43.2	11,904	8,001	3,895	32.7	26.3
70～74	99,625	55,237	44,379	44.6	36.5	84,881	44,781	40,095	47.2	39.4	10,954	6,811	4,140	37.8	29.9
75～79	78,520	41,328	37,187	47.4	36.8	66,019	33,778	32,239	48.8	38.3	10,559	5,706	4,851	46.0	35.7
80～84	53,536	25,631	27,900	52.1	39.3	42,529	20,226	22,301	52.4	39.6	9,988	4,473	5,515	55.2	43.0
85歳以上	33,147	14,053	19,092	57.6	44.1	21,507	9,265	12,241	56.9	42.4	10,985	4,249	6,736	61.3	49.6
女 5)	1,911,055	1,054,157	852,410	44.7	40.1	979,315	337,693	640,246	65.5	62.4	330,381	126,568	203,007	61.6	53.2
15～19歳	82,236	81,752	388	0.5	0.4	564	258	291	53.0	49.0	57	22	31	58.5	53.5
20～24	80,686	73,509	6,766	8.4	6.7	9,618	3,673	5,777	61.1	61.2	897	174	660	79.1	76.4
25～29	98,269	68,988	28,612	29.3	24.9	41,255	15,124	25,739	63.0	61.3	2,950	577	2,257	79.6	80.4
30～34	114,319	51,797	61,946	54.5	48.9	74,080	17,028	56,660	76.9	74.2	5,837	1,219	4,516	78.7	78.6
35～39	136,535	43,626	92,508	68.0	63.5	98,857	15,002	83,628	84.8	82.7	10,045	2,055	7,876	79.3	78.8
40～44	123,222	33,347	89,696	72.9	69.8	92,481	12,554	79,860	86.4	85.2	11,563	2,602	8,878	77.3	77.0
45～49	115,901	32,374	83,404	72.0	71.1	90,591	16,373	74,190	81.9	82.6	12,381	3,837	8,469	68.8	70.5
50～54	114,589	39,329	75,143	65.6	65.2	93,032	26,406	66,604	71.6	72.8	13,038	4,932	8,038	62.0	61.6
55～59	131,016	57,617	73,291	56.0	53.9	106,336	43,127	63,188	59.4	58.5	17,628	7,880	9,684	55.1	52.3
60～64	152,139	78,393	73,639	48.4	44.1	119,422	59,686	59,710	50.0	46.5	25,830	12,322	13,448	52.2	47.0
65～69	129,487	68,537	60,912	47.1	39.6	94,581	50,202	44,371	46.9	40.0	29,859	13,768	16,070	53.9	45.2
70～74	111,738	56,627	55,086	49.3	39.3	71,232	37,265	33,962	47.7	38.2	36,329	15,704	20,610	56.8	45.6
75～79	100,010	46,863	53,125	53.1	41.4	50,088	24,912	25,173	50.3	38.8	45,663	18,288	27,366	59.9	47.4
80～84	80,195	33,178	47,005	58.6	46.0	27,078	11,944	15,132	55.9	42.3	49,142	17,914	31,221	63.5	50.9
85歳以上	84,001	33,107	50,889												

この資料は、総務省統計局が「平成27年国勢調査 世帯構造等基本集計結果」として公表したもののうち、静岡県の主な結果の概要をまとめたものです。

なお、「分類不詳」の項目や四捨五入のため合計と各項目の計とは一致しない場合があります。



◆ 問い合わせ先 ◆

静岡県経営管理部情報統計局統計調査課

Tel 054-221-2995

◆ 国勢調査の結果は、インターネットでもご覧になれます ◆

* 統計センターしずおか <http://toukei.pref.shizuoka.jp/>

国勢調査

検索

* 総務省統計局 <http://www.stat.go.jp/data/kokusei/2015/index.htm>