

結果の概要 I

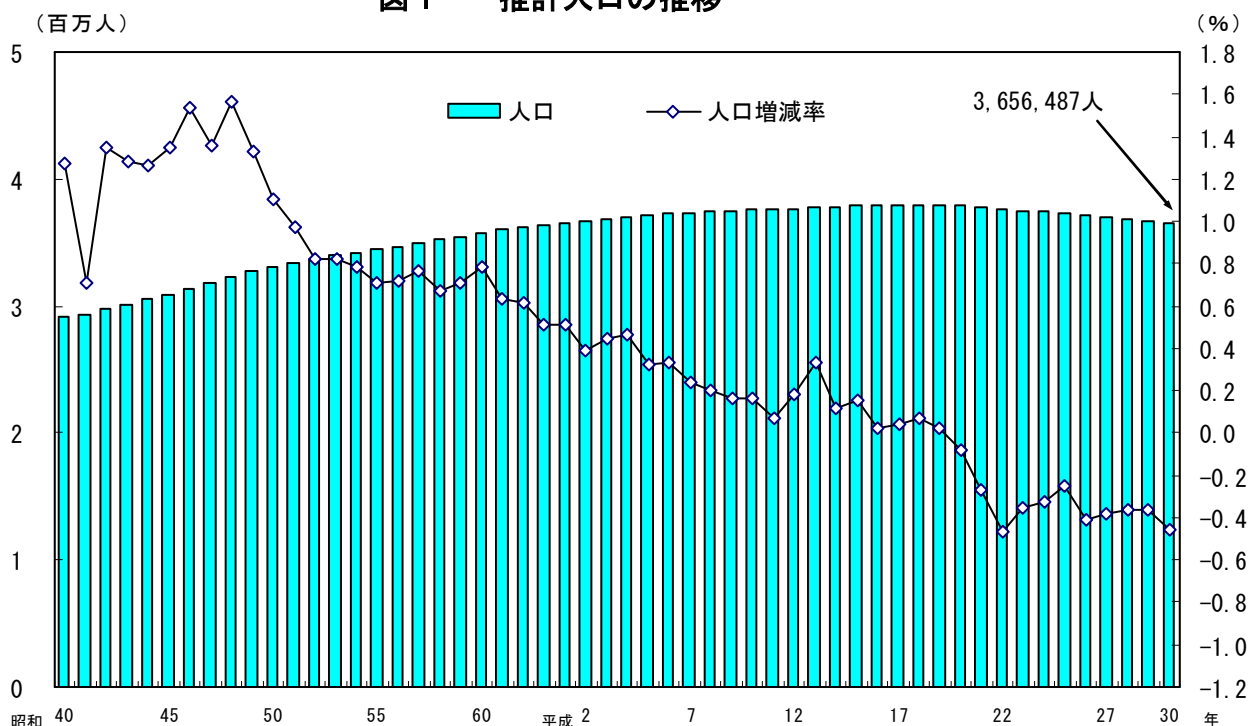
1 本県の人口

(1) 総人口

平成30年10月1日現在の本県の推計人口は3,656,487人となり、前年と比べ16,914人(0.46%)減少した。

男女別にみると、男1,801,710人、女1,854,777人で、人口性比は97.14となっている。

図1 推計人口の推移



注) 統計表「1 静岡県推計人口の推移」の注を参照。

(2) 自然動態

平成29年10月1日から平成30年9月30日までの1年間における出生児数は26,125人で、前年に比べ972人減少した。死亡者数は42,076人で、前年に比べ1,323人増加した。

自然増減は15,951人の減少で、前年の13,656人減少に比べ、減少幅が拡大した。

(3) 社会動態

平成29年10月1日から平成30年9月30日までの1年間における転入者数は150,083人(日本人122,563人、外国人27,520人)で、前年に比べ1,747人(日本人1,351人減、外国人3,098人増)増加した。

転出者数は151,046人(日本人128,969人、外国人22,077人)で、前年に比べ2,822人(日本人48人減、外国人2,870人増)増加した。

社会増減は963人の減少で、前年の112人増加から減少となった。

表 1 自然動態と社会動態の推移（前年10月1日～当年9月30日）

年	自然動態					社会動態					増減計
	出生		死亡		自然増減	転入		転出		社会増減	
	出生児数	増減数	死亡者数	増減数		転入者数	増減数	転出者数	増減数		
平成24年	31,477	-564	37,768	330	-6,291	151,165	1,301	160,866	3,984	-9,701	-15,992
平成25年	31,146	-331	38,549	781	-7,403	148,117	-3,048	161,413	547	-13,296	-20,699
平成26年	29,732	-1,414	38,693	144	-8,961	145,784	-2,333	155,073	-6,340	-9,289	-18,250
平成27年	29,254	-478	39,588	895	-10,334	145,379	-405	151,834	-3,239	-6,455	-16,789
平成28年	28,678	-576	39,194	-394	-10,516	146,994	1,615	149,838	-1,996	-2,844	-13,360
平成29年	27,097	-1,581	40,753	1,559	-13,656	148,336	1,342	148,224	-1,614	112	-13,544
平成30年	26,125	-972	42,076	1,323	-15,951	150,083	1,747	151,046	2,822	-963	-16,914

※「転入・転出」の欄は県内移動者を含む。

(4) 月別動態

自然動態を月別にみると、出生児数は10月中が最も多くなっている。一方、死亡者数は1月中が最も多くなっている。出生児数が死亡者数を上回っている月はなく、すべての月で死亡者数が出生児数を上回り自然減となっている。

社会動態では、転入者数・転出者数とも進学・就職・転勤の時期にあたる3月中、4月中が際立って多くなっている。

図 2 月別自然動態

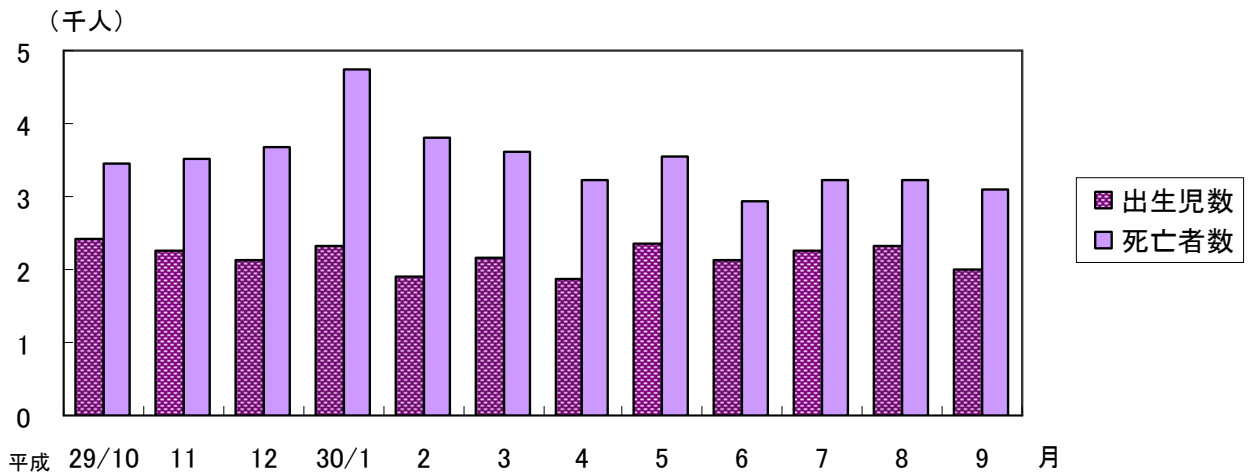
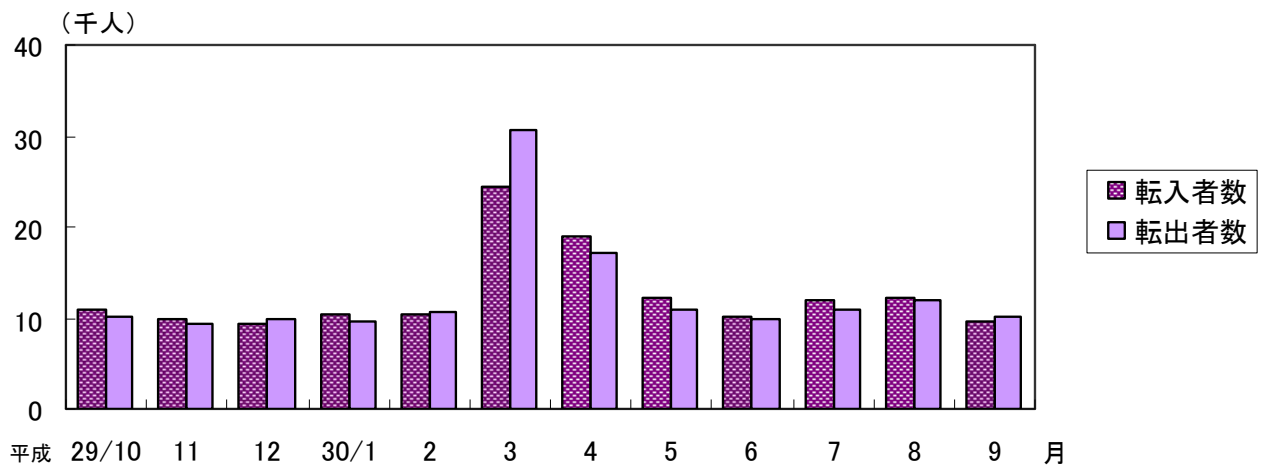


図 3 月別社会動態



(5) 年齢構成

平成30年10月1日現在の人口を年齢3区分別にみると、年少人口（0～14歳）は455,330人、生産年齢人口（15～64歳）は2,102,517人、老年人口（65歳以上）は1,072,688人となっている。

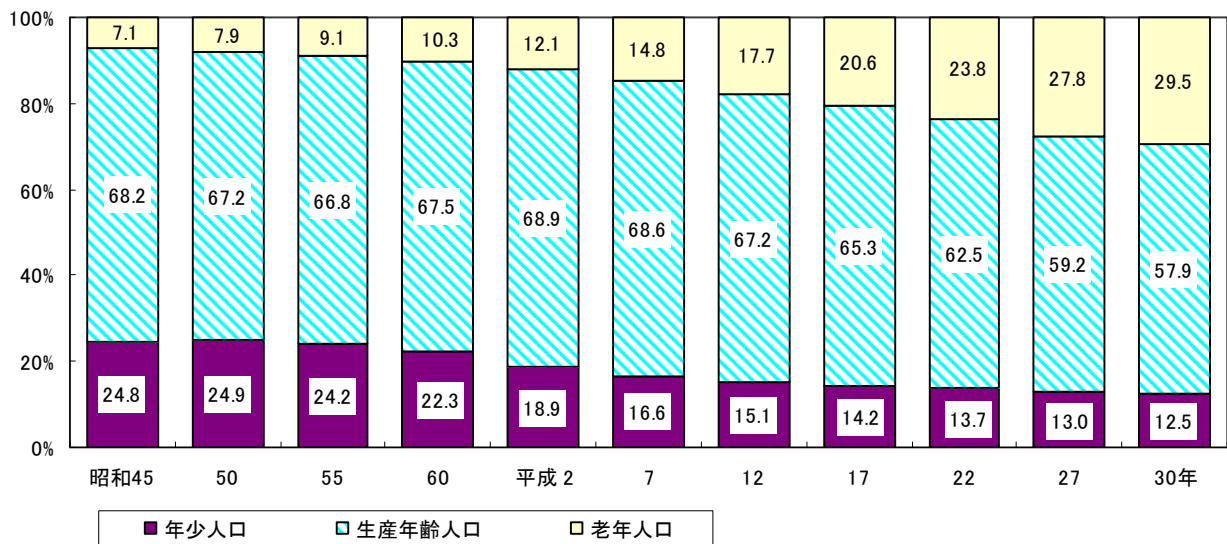
総人口に占める割合をみると、前年に比べ老年人口（29.5%）が0.4ポイント上昇し、75歳以上人口（14.9%）も、前年に比べ0.4ポイント上昇した。年少人口（12.5%）と生産年齢人口（57.9%）は、それぞれ0.2、0.3ポイント低下した。

表2 年齢3区分別人口及び割合

区分	年少人口 (0～14歳)	生産年齢人口 (15～64歳)	老年人口		
			(65歳以上)	(うち、75歳以上)	
29年	人口(人)	463,156	2,123,905	1,060,406	527,392
	割合(%)	12.7	58.2	29.1	14.5
30年	人口(人)	455,330	2,102,517	1,072,688	541,804
	割合(%)	12.5	57.9	29.5	14.9
増減数(人)	-7,826	-21,388	12,282	14,412	
増減率(%)	-1.7	-1.0	1.2	2.7	

※年齢3区分別人口には年齢不詳の者は含まない。

図4 年齢構成割合の推移



(6) 平均年齢

平成30年10月1日現在の平均年齢は47.9歳（男46.3歳、女49.4歳）である。10年前と比較すると3.3歳（男3.2歳、女3.4歳）高くなっており、高齢化の進展がうかがえる。また、男女の年齢差は3.1歳となっている。

年齢中位数（年齢別に0歳から並べて真ん中になる人の年齢）は49歳（男47歳、女50歳）で、人口の最も多い年齢階級は男女とも70歳となっている。

図5 平均年齢の推移

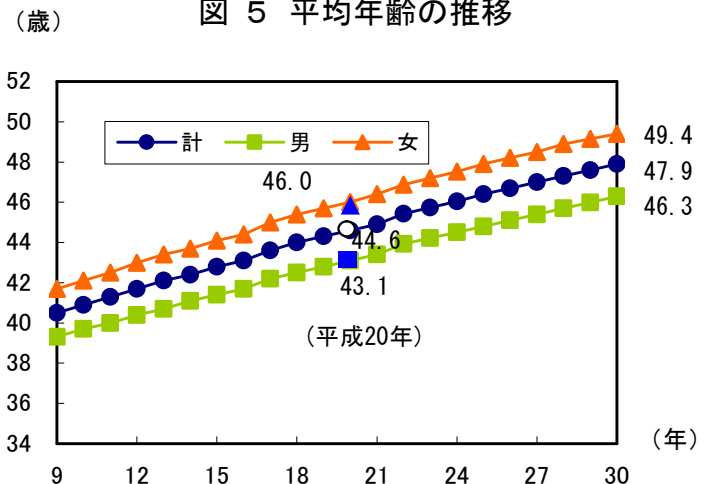


図 6 年齢（各歳），男女別人口（平成 30 年 10 月 1 日現在）

