

小学校・中学校対象 統計出前講座

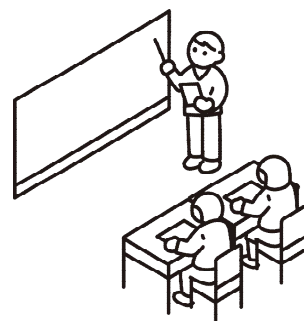
小学校・中学校を対象として、統計データ等、データの利用や活用などについて学ぶことができる講座を実施しています。

様々な課題に対して、必要なデータを収集、分析し、その傾向を踏まえて問題を解決する能力の習得に役立ちます。

ぜひご活用ください。

概要

- 【実施時期】通年 【場所】会場(学校の教室等)で実施
【講師】統計活用課職員 【費用】無料
【時間】概ね1時間程度(授業時間等に合わせ応相談)
【内容】学校の希望等により調整可



内容(例)

《小学校》

【データを知る・集める】

- ・統計とは
- ・統計クイズ(静岡県の特徴、身近なデータ)
- ・主なグラフの種類(棒グラフ、円グラフ)

- ・統計と日常生活の関わり

【データをまとめる・分析する】

- ・演習(棒グラフ、折れ線グラフ、複合グラフの作成)

【データを読み取る・活かす】

- ・統計の落とし穴
- ・統計グラフコンクールの紹介

《中学校》

【データを知る・集める】

- ・統計とは
- ・主なグラフの種類
- ・データの取得(e-Stat)

【データをまとめる・分析する】

- ・演習(計算ソフトを使用したグラフの作成)

- ・RESAS(地域経済分析システム)

【データを読み取る・活かす】

- ・データの相関
- ・グラフの読み取り方(グラフから傾向を読み取る)

申込方法

実施希望日の1か月前までに、以下のいずれかの方法でお申込ください。

- ・QRコード(静岡県電子申請サービス)から申請 ⇒



- ・お問合せ欄の連絡先に、実施希望日、希望内容等を連絡(メール、FAX、電話など)

お問合せ

静岡県企画部統計活用課 出前講座担当

TEL : 054-221-2298 E-mail : toukei_katsuyo@pref.shizuoka.lg.jp
FAX : 054-221-3609

講座活用例

【データを知る・集める】

講座テーマ(例): 統計クイズ

国勢調査や家計調査といった様々な統計データから作成したクイズをとおして、統計について学ぶ。



クイズ 静岡県の人口

<クイズ1>

静岡県の人口は100年間（1920年から2020年）で何倍に増えたでしょう？

- ① 約1.5倍
- ② 約2.3倍
- ③ 約5.5倍



～正解～

- ② 約2.3倍



静岡県の人口は、2055年をピークに減少しているよ！



出典：国勢調査より作成

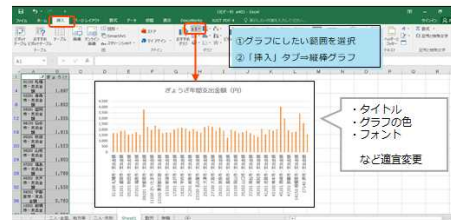
【データをまとめる・分析する】

講座テーマ(例): Excelを使用したグラフ作成

e-Statからデータを取得し、そのデータからExcelを使用してグラフを作成する。データの可視化、分析手法を学ぶ。



(5) グラフの挿入



【データを読みとる・活かす】

講座テーマ(例): 実際のグラフをもとに背景を読み取る

最大、最小、平均値等の代表値から統計の背景を読み取り、グラフの見方、活用方法を学ぶ。

グラフの読み取り方

STEP 1 基本読み

- ① 表題
- ② 出典
- ③ 縦軸
- ④ 横軸
- ⑤ 縦軸の単位

STEP 2 内容読み

- ① 最大・最小
- ② 順位
- ③ 増減
- ④ 全体的傾向

STEP 3 背景読み

- ① 生活や学習を結びつける
- ② 学習のねらい

統計の注意点①

グラフを直すとき...



「反対」が「どちらともいえない」より多いのに、圏幅は「どちらともいえない」が「反対」より大きくなっている

