

平成 25 年 静岡県 の 自動車 保有 台数 調査

自動車保有台数は 2 年連続で前年に比べ増加

【前年に比べ 3,778 台 (0.1%) の増加】

静岡県企画広報部情報統計局統計調査課

はじめに

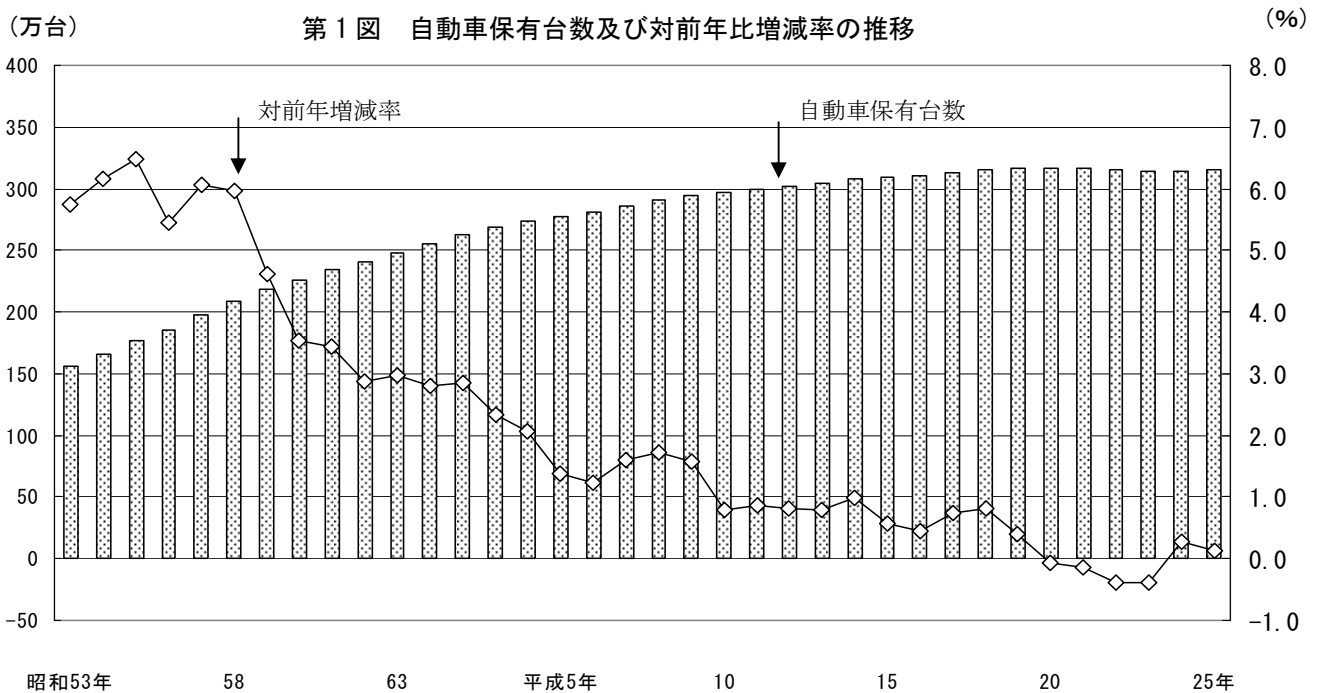
平成 25 年 4 月 1 日現在の県内における自動車保有台数を、静岡県経営管理部財務局税務課、同自治局自治財政課及び中部運輸局静岡運輸支局の資料をもとに市町別・車種別にとりまとめました。

なお、自動車保有台数は、課税関係資料を中心に調査したものであり、中部運輸局静岡運輸支局発表の静岡県自動車保有車両数調の自動車数とは異なります。

1 自動車保有台数

(1) 自動車保有台数は 2 年連続で前年に比べ増加

平成 25 年 4 月 1 日現在の県内の自動車保有台数は、3,151,193 台で、前年同月 3,147,415 台と比べ 3,778 台 (0.1%) 増加した。平成 24 年に引き続き 2 年連続の増加となった。

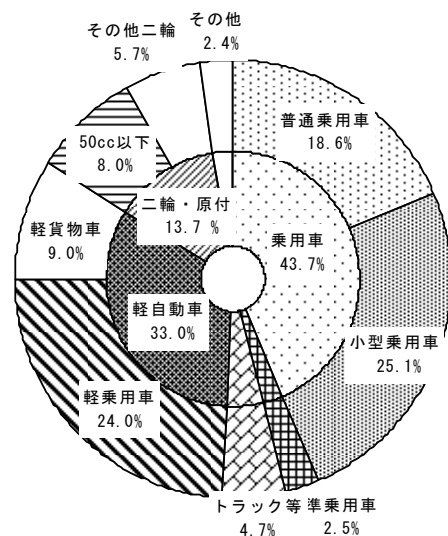


2 車種別自動車保有台数

(1) 全体の 43.7% が乗用車

車種別構成比の内訳をみると、乗用車が 43.7% (普通乗用車 18.6%、小型乗用車 25.1%) を占め、次いで軽自動車 33.0% (軽乗用車 24.0%、軽貨物車 9.0%)、二輪・原付 13.7% (50cc 以下 8.0%、その他二輪 5.7%)、トラック等 4.7%、準乗用車 (貨客兼用小型自動車等) 2.5% などとなっている。

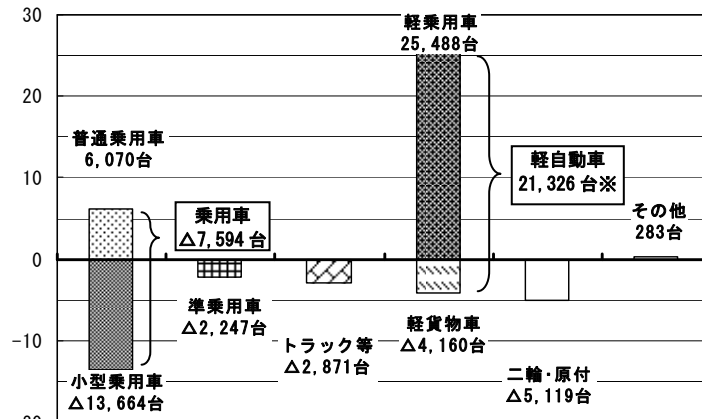
第 2 図 車種別構成比



第3図 車種別対前年増減台数の状況

(2) 乗用車は減少、軽自動車は増加 (千台)

車種別に前年と比較すると、「普通乗用車」の増加(6,070台)が「小型乗用車」の減少(△13,664台)を下回ったことから乗用車は7,594台の減少となり、軽自動車は21,326台の増加となっている。

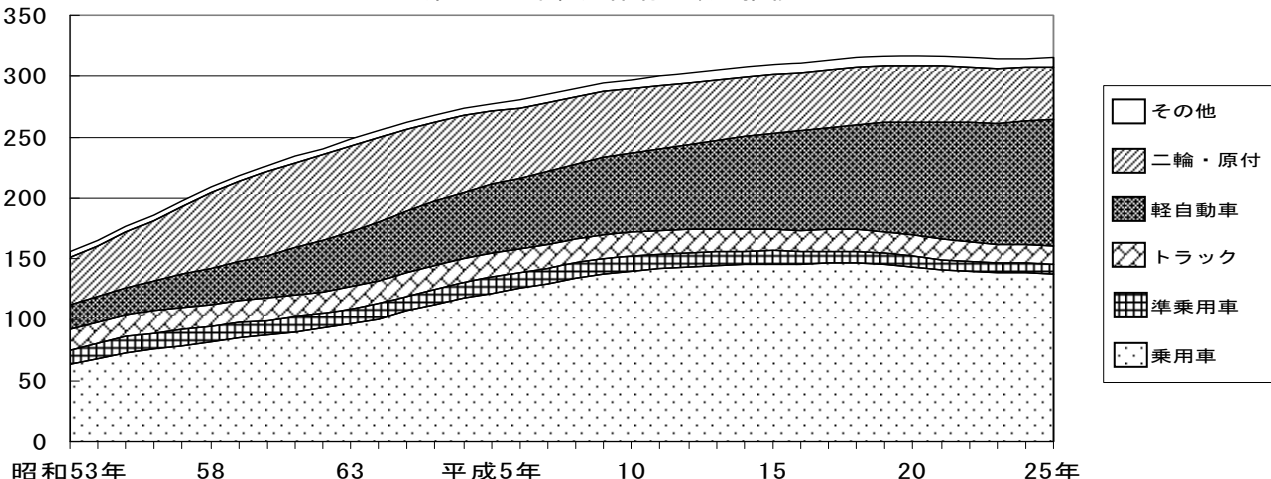


※軽自動車の増減台数計は、「軽三輪車」の増減台数を含む

(3) 長期的に軽自動車が増加傾向

車種別の推移を長期的にみると、軽自動車は、昭和53年から36年連続で増加しており、平成25年の保有台数は、1,040,508台となった。また、平成24年に6年ぶりの増加となった乗用車は、平成25年は再び減少となっている。

第4図 車種別保有台数の推移

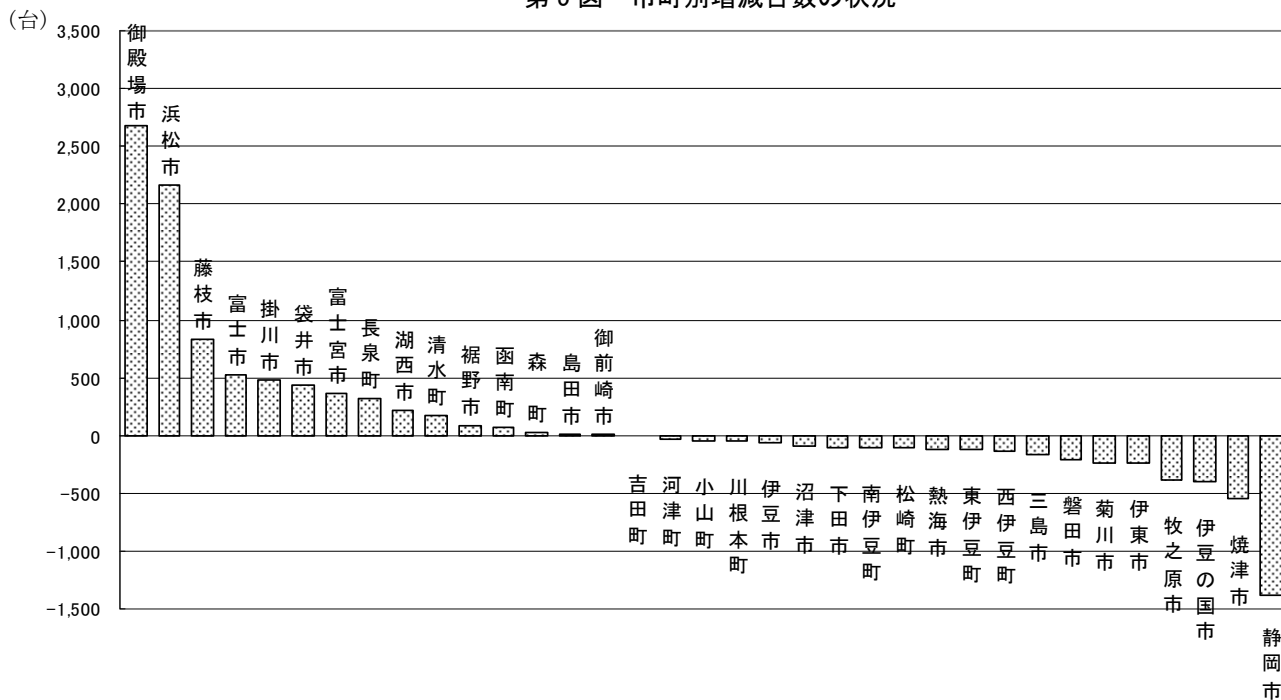


3 市町別自動車保有台数

(1) 15市町が前年より増加、20市町が前年より減少

市町別の自動車保有台数をみると、15市町が前年より増加し、20市町が前年より減少した。自動車保有台数が増加した市町は、御殿場市2,681台(対前年比3.9%)、浜松市2,163台(同0.3%)、藤枝市835台(同0.7%)など、減少した市町は、静岡市△1,379台(同△0.2%)、焼津市△552台(同△0.5%)などである。

第5図 市町別増減台数の状況



#### 4 自家用乗用車の状況

##### (1) 自家用乗用車は前年に比べ0.9%の増加

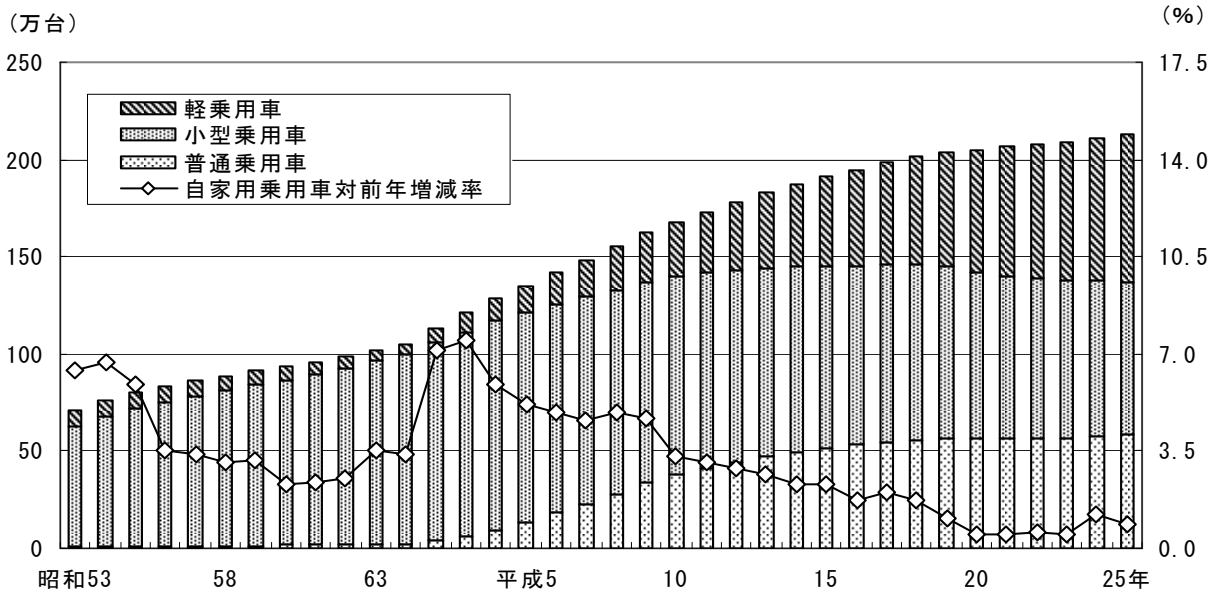
自動車保有台数のうち、自家用乗用車(普通乗用車、小型乗用車のうち自家用のもの、及び軽乗用車)は2,127,621台で、自動車全体の67.5%を占めている。

これを前年2,109,642台と比べると17,979台(0.9%)の増加となっている。

##### (2) 自家用の軽乗用車は、24年連続の増加

自家用乗用車の内訳を長期的にみると、軽乗用車は平成2年から一貫して増加し、小型乗用車は平成5年をピークに減少を続けている。なお、普通乗用車は、平成21年に調査開始以降初めて減少したが、平成22年以降再び増加傾向を示している。

第6図 自家用乗用車の車種別保有台数の推移

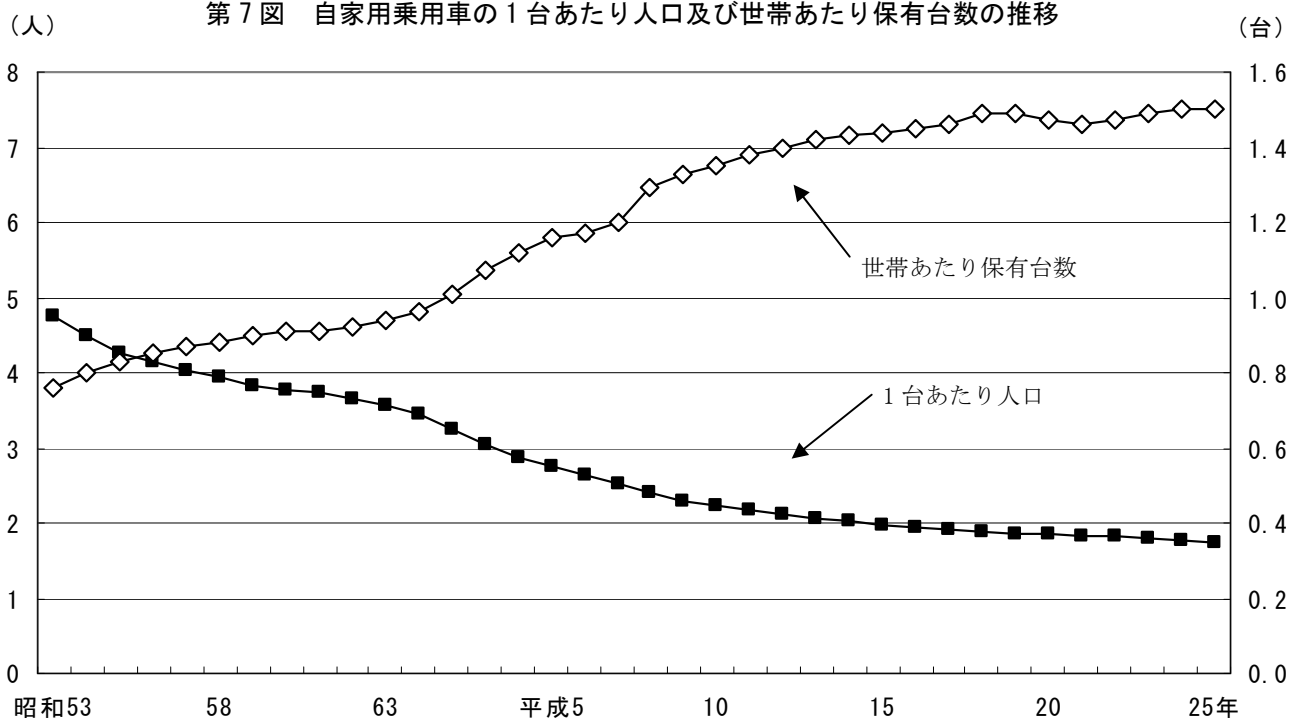


##### (3) 自家用乗用車1台あたり人口は減少、1世帯あたりの自家用車保有台数は横ばい

自家用乗用車1台あたりの人口は1.75人で、前年に比べ0.02人減少した。

また、自家用乗用車の1世帯あたり保有台数は1.50台で、前年に比べ横ばいだった。

第7図 自家用乗用車の1台あたり人口及び世帯あたり保有台数の推移



車種別、年別自動車保有台数

単位：台

	昭和54年	平成元年	平成11年	平成21年	平成22年	平成23年	平成24年	平成25年
<b>総数</b>	1,655,525	2,548,885	2,998,021	3,162,849	3,150,675	3,138,548	3,147,415	3,151,193
対前年増減率 (%)	6.2	2.8	0.9	△ 0.1	△ 0.4	△ 0.4	0.3	0.1
<b>乗用車</b>	684,915	1,006,195	1,422,394	1,407,308	1,394,368	1,383,305	1,383,511	1,375,917
普通乗用車	9,269	25,690	410,783	564,035	566,258	571,024	579,582	585,652
営業用	11	50	111	146	149	197	275	353
自家用	9,258	25,640	410,672	563,889	566,109	570,827	579,307	585,299
小型乗用車	675,646	980,505	1,011,611	843,273	828,110	812,281	803,929	790,265
営業用	6,125	6,213	5,947	5,834	5,732	5,454	5,096	4,933
自家用	669,521	974,292	1,005,664	837,439	822,378	806,827	798,833	785,332
<b>準乗用車</b>	128,584	121,737	118,590	88,215	85,214	82,659	80,707	78,460
営業用	195	384	566	641	640	625	626	616
自家用	128,389	121,353	118,024	87,574	84,574	82,034	80,081	77,844
<b>トラック</b>	168,332	188,680	194,706	164,466	158,502	153,661	150,600	147,729
営業用	14,863	25,820	34,411	36,988	35,784	35,481	35,198	34,978
自家用	153,469	162,860	160,295	127,478	122,718	118,180	115,402	112,751
(再掲) トラック								
2t以下	132,665	140,279	131,026	101,622	97,666	93,977	91,562	89,039
2t超 5t以下	20,779	29,930	38,625	37,309	36,004	35,120	34,793	34,608
5t超 8t以下	2,854	1,449	2,401	2,761	2,703	2,664	2,665	2,621
8t超10t以下	2,702	7,466	9,871	5,358	5,064	4,767	4,433	4,177
10t超	6,248	5,459	6,301	10,706	10,652	10,820	10,907	10,986
トレーラー								
けん引車	962	1,655	2,793	2,864	2,735	2,674	2,646	2,656
被けん引車	1,389	2,283	3,585	3,798	3,630	3,574	3,531	3,580
三輪車	733	159	104	48	48	65	63	62
<b>特殊用途自動車</b>	12,962	20,670	39,153	37,285	36,773	36,285	36,027	36,003
営業用	-	-	-	7,647	7,631	7,669	7,714	7,758
自家用	-	-	-	29,638	29,142	28,616	28,313	28,245
<b>大型特殊自動車</b>	4,465	6,229	7,316	7,035	6,959	6,834	6,757	6,732
<b>バス</b>	6,901	7,570	7,071	6,981	6,831	6,720	6,658	6,616
営業用	3,079	3,166	2,948	3,134	3,120	3,115	3,086	3,085
自家用	3,822	4,404	4,123	3,847	3,711	3,605	3,572	3,531
<b>軽自動車</b>	207,934	487,246	669,636	960,277	980,105	996,185	1,019,182	1,040,508
軽乗用車	80,236	52,648	315,409	661,953	686,365	706,951	731,502	756,990
軽貨物車	127,627	434,553	354,169	298,277	293,695	289,187	287,633	283,473
軽三輪車	71	45	58	47	45	47	47	45
<b>二輪・原付</b>	420,623	688,239	513,357	463,782	454,402	445,342	436,328	431,209
250cc超	10,375	36,523	45,205	55,704	55,527	55,477	55,264	55,806
125cc超250cc以下	6,417	56,458	51,139	60,883	60,674	59,991	59,281	59,375
90cc超125cc以下	11,615	18,526	17,393	29,697	31,924	34,673	36,821	38,976
50cc超 90cc以下	61,894	39,481	32,774	25,295	24,284	22,907	21,989	21,104
50cc以下	330,322	537,251	366,846	289,710	279,347	269,577	260,275	253,238
原付三・四輪	-	-	-	2,493	2,646	2,717	2,698	2,710
<b>小型特殊自動車</b>	20,809	22,319	25,798	27,500	27,521	27,557	27,645	28,019
農耕作業用	17,029	15,115	15,248	16,316	16,604	16,885	17,153	17,511
その他	3,780	7,204	10,550	11,184	10,917	10,672	10,492	10,508

注) 各年4月1日現在

市町別自動車保有台数

市町名	保有総数 (台)	うち 自家用 乗用車 (台)	うち 二輪・原付 (台)	車両1台当たり人口(人)				1世帯当たり車両数(台)			
				保有総数	順位	自家用 乗用車	順位	自家用 乗用車	順位	二輪・ 原付	順位
<b>県 計</b>	<b>3,151,193</b>	<b>2,127,621</b>	<b>431,209</b>	<b>1.18</b>		<b>1.75</b>		<b>1.50</b>		<b>0.30</b>	
県計 (大型特殊自動車)	6,732	-	-	-	-	-	-	-	-	-	-
<b>伊豆半島</b>	<b>204,618</b>	<b>129,763</b>	<b>31,509</b>	<b>1.27</b>	-	<b>2.00</b>	-	<b>1.17</b>	-	<b>0.28</b>	-
熱海市	26,363	15,269	6,913	1.46	35	2.52	35	0.78	35	0.35	3
伊東市	52,575	34,667	8,654	1.33	31	2.01	31	1.13	33	0.28	21
下田市	20,818	12,461	3,438	1.15	11	1.92	26	1.18	31	0.32	7
伊豆市	29,063	18,422	3,051	1.12	8	1.77	20	1.50	19	0.25	32
伊豆の国市	38,641	26,314	4,346	1.26	27	1.86	23	1.38	24	0.23	35
東伊豆町	10,084	6,379	1,508	1.33	32	2.10	34	1.09	34	0.26	30
河津町	6,568	3,851	823	1.18	18	2.01	32	1.26	27	0.27	26
南伊豆町	7,692	4,424	1,028	1.17	15	2.04	33	1.23	30	0.28	20
松崎町	5,928	3,566	814	1.20	22	2.00	29	1.23	29	0.28	22
西伊豆町	6,886	4,410	934	1.29	29	2.01	30	1.14	32	0.24	34
<b>東 部</b>	<b>788,753</b>	<b>555,960</b>	<b>99,774</b>	<b>1.22</b>	-	<b>1.74</b>	-	<b>1.51</b>	-	<b>0.27</b>	-
沼津市	165,779	115,217	20,077	1.19	20	1.71	15	1.44	22	0.25	31
三島市	79,933	56,118	12,629	1.39	33	1.98	28	1.24	28	0.28	24
富士宮市	114,616	79,501	14,384	1.15	12	1.66	9	1.64	12	0.30	17
富士市	213,224	151,606	24,994	1.18	19	1.66	10	1.63	13	0.27	27
御殿場市	72,266	51,244	9,136	1.22	24	1.72	18	1.63	14	0.29	19
裾野市	43,152	31,574	5,426	1.24	25	1.70	14	1.50	20	0.26	29
函南町	29,797	20,817	3,979	1.29	28	1.84	22	1.46	21	0.28	23
清水町	24,329	17,311	3,032	1.33	30	1.86	24	1.39	23	0.24	33
長泉町	29,153	21,173	4,168	1.42	34	1.96	27	1.33	25	0.26	28

平成25年4月1日現在

市町名	保有総数 (台)	うち 自家用 乗用車 (台)	うち 二輪・原付 (台)	車両1台あたり人口(人)				1世帯あたり車両数(台)			
				保有総数	順位	自家用 乗用車	順位	自家用 乗用車	順位	二輪・ 原付	順位
小山町	16,504	11,399	1,949	1.20	21	1.74	19	1.77	7	0.30	13
<b>中部</b>	<b>602,014</b>	<b>372,143</b>	<b>98,804</b>	<b>1.18</b>	-	<b>1.91</b>	-	<b>1.31</b>	-	<b>0.35</b>	-
静岡市	602,014	372,143	98,804	1.18	17	1.91	25	1.31	26	0.35	4
<b>志太榛原・中東遠</b>	<b>822,198</b>	<b>564,041</b>	<b>103,863</b>	<b>1.13</b>	-	<b>1.65</b>	-	<b>1.73</b>	-	<b>0.32</b>	-
島田市	86,137	57,679	11,289	1.15	10	1.71	17	1.70	9	0.33	5
磐田市	152,968	106,237	21,561	1.08	6	1.56	2	1.79	5	0.36	1
焼津市	112,227	79,390	15,402	1.26	26	1.78	21	1.60	16	0.31	9
掛川市	102,708	70,938	11,739	1.11	7	1.61	5	1.78	6	0.30	18
藤枝市	118,402	83,547	15,397	1.21	23	1.71	16	1.61	15	0.30	16
袋井市	75,460	52,461	9,181	1.12	9	1.62	6	1.73	8	0.30	12
御前崎市	32,935	21,684	3,435	1.02	3	1.54	1	1.90	1	0.30	14
菊川市	42,727	28,968	4,761	1.08	5	1.59	3	1.86	4	0.31	11
牧之原市	47,271	29,166	5,056	1.00	2	1.62	7	1.87	3	0.32	6
吉田町	25,568	17,761	2,877	1.16	14	1.67	11	1.70	10	0.28	25
川根本町	7,798	4,476	934	0.96	1	1.68	12	1.54	18	0.32	8
森町	17,997	11,734	2,231	1.05	4	1.61	4	1.89	2	0.36	2
<b>西部</b>	<b>726,878</b>	<b>505,714</b>	<b>97,259</b>	<b>1.17</b>	-	<b>1.69</b>	-	<b>1.56</b>	-	<b>0.30</b>	-
浜松市	675,730	469,664	90,557	1.17	16	1.69	13	1.55	17	0.30	15
湖西市	51,148	36,050	6,702	1.15	13	1.64	8	1.66	11	0.31	10

注) 人口(3,717,478人)、世帯数(1,414,700世帯)は平成25年4月1日現在静岡県推計人口による。

注) 自家用乗用車とは、自家用の普通・小型乗用車及び軽乗用車をいう。

注) 市町別の台数には大型特殊自動車は含まれていない。