

特集

静岡県高度情報化基本計画（ICT戦略2018）・官民データ活用推進計画と統計データの利活用

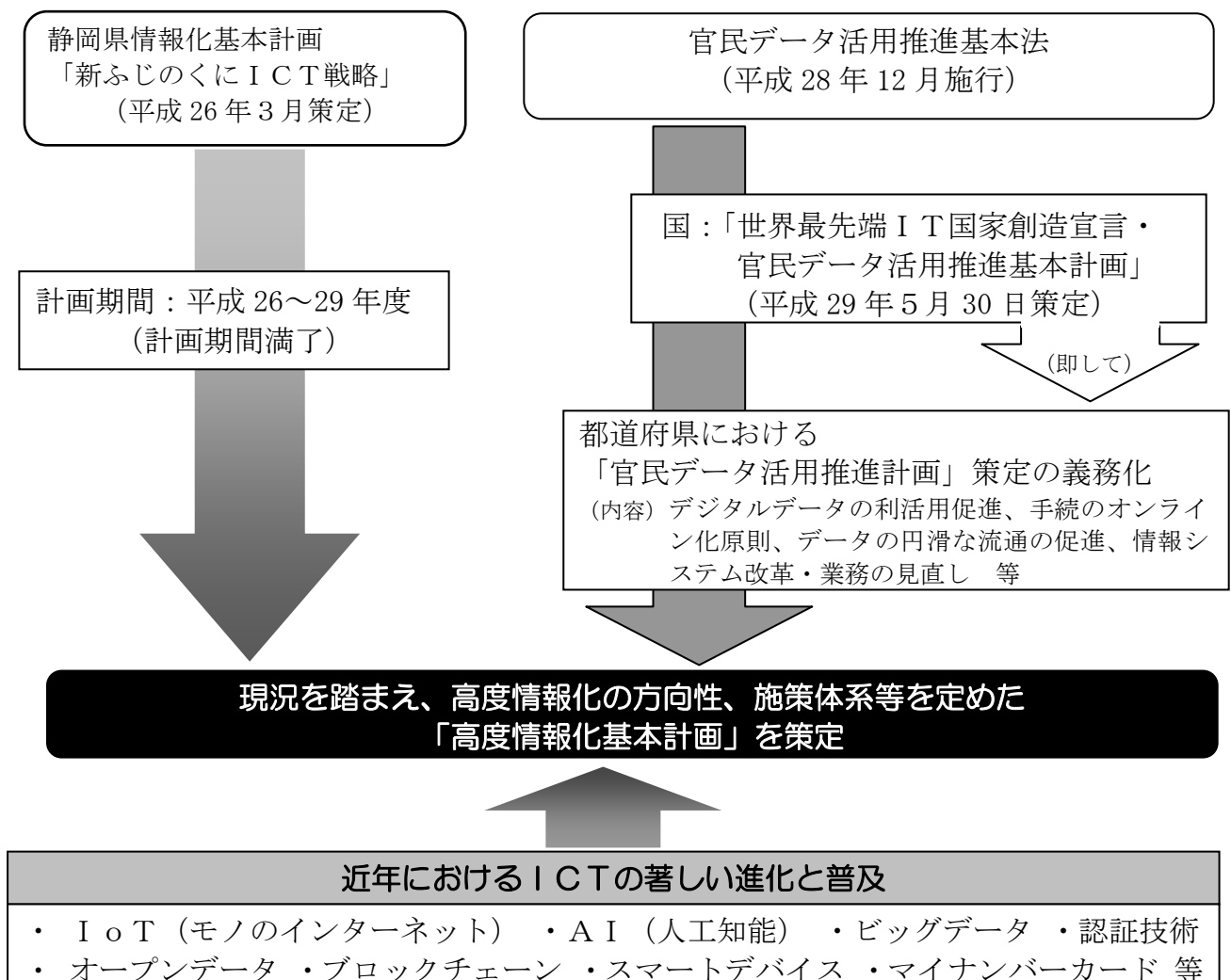
経営管理部 統計利用課

はじめに

今日、情報通信技術（ICT）は世界的な勢いで研究開発が行われており、急速に進化と普及が進んでいます。総務省が実施した平成29年通信利用動向調査によれば、13歳から59歳の年齢層でインターネット利用率が9割を超え、7割を超える世帯がスマートフォンを保有しており、社会における情報通信のあり方の多様化やソーシャル・ネットワーク・サービス（SNS）等の利活用により、誰もが容易に情報の収集・発信を行える時代になりました。

静岡県は、平成7年度に静岡県高度情報化推進規程を定め、高度情報化社会の着実な形成を目的に、ICTの有効活用による県民サービスの向上、地域の活性化、行財政事務の高度化・効率化に取り組む方針を立てました。この規程及び平成28年12月に施行された「官民データ活用推進基本法」により、都道府県に「官民データ活用推進計画」の策定が義務付けられたことから、高度情報化基本計画に官民データの利活用等を盛り込み、平成30年3月に2018年度から2021年度を対象とした「高度情報化基本計画（ICT戦略2018）・官民データ活用推進計画」を策定しました。

1 高度情報化基本計画策定の背景、方向性等



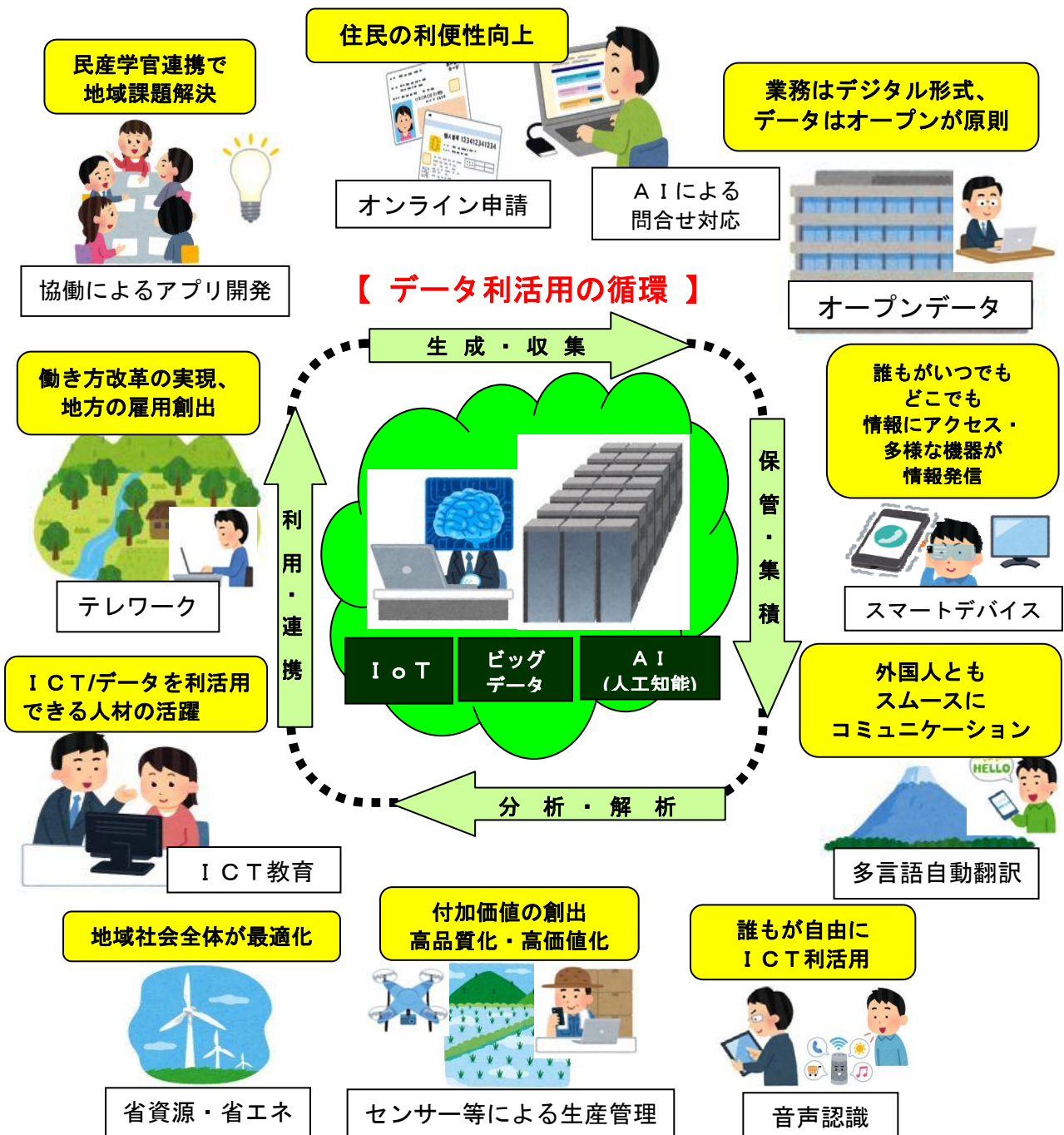
2 基本計画の概要

(1) 基本施策

本計画は「人とICT/データが織り成す超スマート社会の実現～ICT/データ利活用により、富を生み、士（人）を育み、豊かで快適な地域社会を創る～」を基本理念としています。

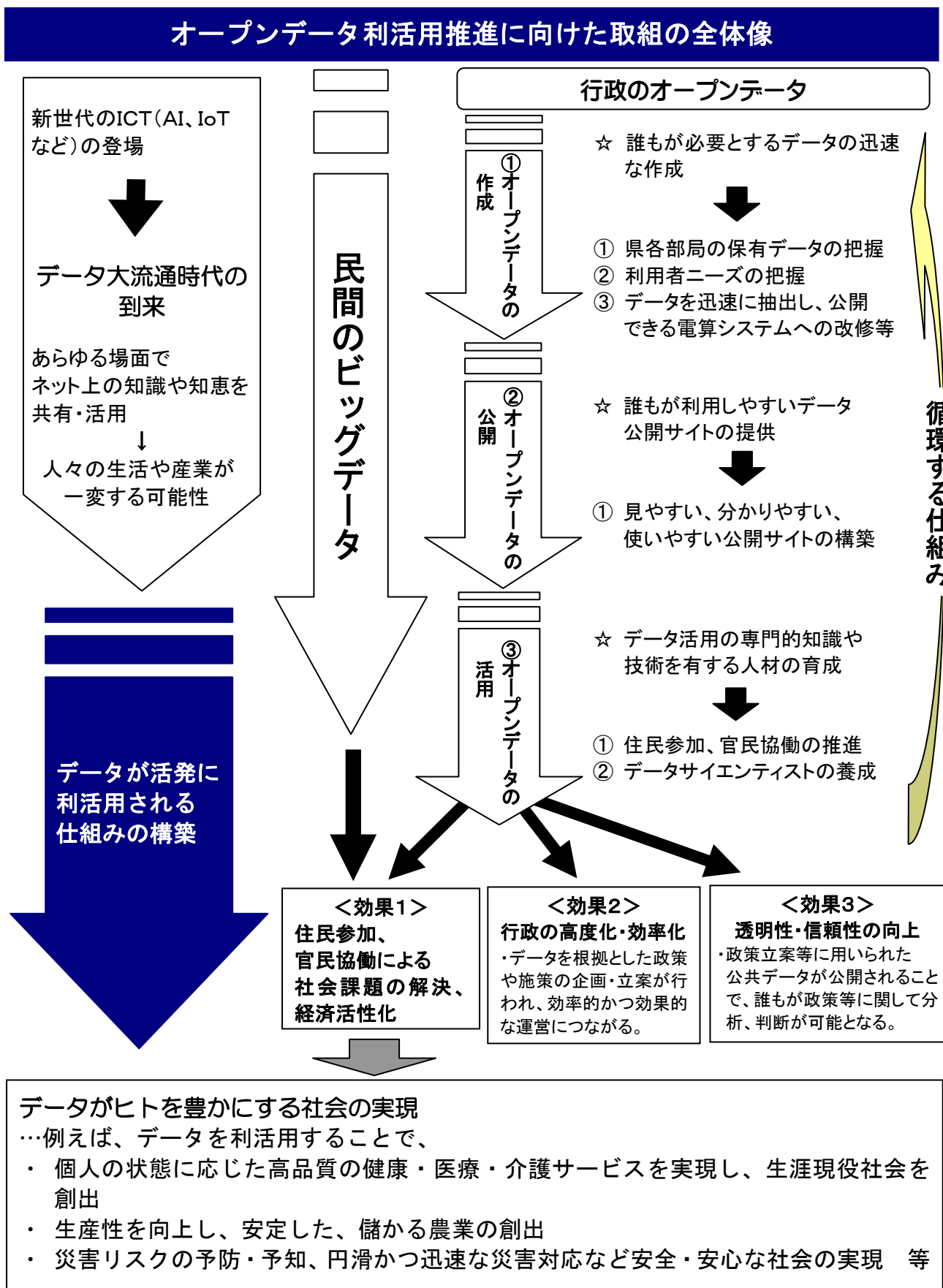
また、「新世代のICT（IoT、AI等）への対応」、「デジタルデータの流通・利活用の促進」、「オープンイノベーションの促進」を基本戦略とし、ICT/データ利活用を推進するため、① 新世代のICT等の実装・利活用促進、② データ通信基盤等の整備促進、③ データの循環・流通の促進、④ ICT/データに係る教育及び人材活用・育成の推進、⑤ デジタル県庁・デジタル行政の推進の5つの柱を基本施策として、ICT戦略の実現を目指し、取り組んでいきます。

ICT/データの新たな利活用のイメージ



3 オープンデータの利活用推進に向けた取組の全体像

前ページのイメージ図にあるように「データ利活用の循環」が基本理念を達成するための重要なキーワードになります。それを踏まえ、静岡県では、次に示す全体像のような、最先端の“データが活発に利活用される仕組み”の構築を進めます。



4 統計利用課における取組

(1) 統計データのオープンデータ化の推進

パソコンやスマートフォン等の各種デバイスでの「閲覧」を目的とする場合、紙に印刷するものと同じ状態となるPDFが適していますが、統計データを「利活用」する場合は、オープンデータ（加工しやすいExcelファイルやデータ交換の互換性が高いCSV形式）が適しています。

統計利用課では、利用者の利便性向上や統計データの利活用推進のため、静岡県統計情報ホームページ「統計センターしずおか」に掲載する統計情報のオープンデータ化を進めるとともに、各種統計調査の長期時系列データの整備に取り組みます。

【オープンデータ利用例】 静岡県地価調査結果を用いた地図の作成

「統計センターしずおか」から
CSV ファイルをダウンロード

所管課(室)	土地対策課
調査周期	年
調査日	2013年07月01日
説明	平成25年静岡県地価調査結果(宅地)をまとめたものです。

ダウンロードファイル

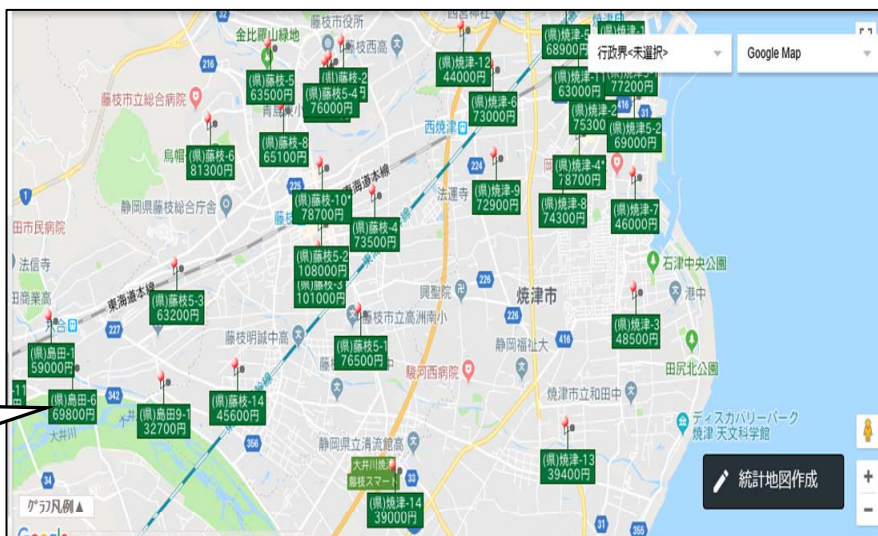
- 平成25年静岡県地価調査結果(宅地)(PDF: 217KB)
- 平成25年静岡県地価調査結果(宅地)(CSV: 74KB)

現在、2ファイル中0ファイルが入っています。

CSV

加工して、アプリ等へ取込み

マップ化することで
場所ごとの地価が
一目瞭然！！



使用アプリ「jSTAT MAP (<https://jstatmap.e-stat.go.jp>)」

(2) データサイエンティスト養成講座の実施

経営管理部行政経営課と協働しながら、PDCAを推進する観点から、統計データと統計分析ツールを利活用できるデータサイエンティスト職員^{※1}を県及び市町において幅広く養成しています。

今年度は、リーサス(RESAS)^{※2}の演習を取り入れるなど、より実践的な内容で、講座の充実を図っています。

※1 データサイエンティスト職員…

統計学の基本的な考え方にに基づき、対象事例における問題点を発見し、その問題点を統計分析し、その分析結果を理解し、判断できる能力を持つ職員。

※2 リーサス(RESAS)…

地域経済分析システム (Regional Economy Society Analyzing System) の略称。

産業構造や人口動態、人の移動などの官民のビッグデータを集約し可視化するシステムのこと。

経済産業省と内閣官房（まち・ひと・しごと創生本部事務局）が提供している。



講座の様子（平成30年1月26日実施）

平成30年度データサイエンティスト養成講座の概要

回次	開催日	段階	区分	科目
1	平成30年5月（金） 	第1クール	総論	①PDCAを取組んだデータサイエンス
			各論1	②統計の基礎と活用
			各論2	③回帰分析の基礎
各論3	④アンケート調査の設計			
各論4	⑤経済波及効果の基礎と実践			
各論5	⑥ビッグデータ（リーサス）の活用			
2	平成30年6月（金） 	31年度への活用	特別講義Ⅰ（仮）静岡県将来人口推計	
3	平成30年8月24日（金）			
4	平成30年10月5日（金）	第2クール	総論	①PDCAを取組んだデータサイエンス
			各論1	②統計の基礎と活用
			各論2	③回帰分析の基礎
各論3	④アンケート調査の設計			
各論4	⑤経済波及効果の基礎と実践			
各論5	⑥ビッグデータ（リーサス）の活用			
5	平成30年11月9日（金）	31年度への活用	各論6	⑦将来推計人口の基礎と実践
6	平成31年1月25日（金）		特別講義Ⅱ＜仮＞広がる統計の世界	

むすびに

統計データの社会的・世界的ニーズは日々高まっており、あらゆる場面で統計データ等を利活用した取組が重要となっています。

統計利用課では、「統計センターしずおか」の利便性の向上・統計データの充実を図ってまいりますので、統計データの利活用の際は、是非、御利用ください。

☆「統計センターしずおか」利用のご案内 ☆

〈URL : <https://toukei.pref.shizuoka.jp>〉

The screenshot shows the homepage of the Shizuoka Statistical Center. Key features and callouts include:

- Search Functionality:** A search bar at the top with three options: "分野一覧で探す" (Search by category), "調査名・資料名で探す" (Search by survey name/material name), and "データ形式で探す" (Search by data format). A callout box lists five search methods: ①「キーワード」 (Keyword), ②「詳細検索」 (Advanced search), ③「分野別一覧」 (List by category), ④「調査名・資料名」 (Survey name/material name), and ⑤「データ形式」 (Data format).
- Accessibility:** A "キッズページ" (Kids page) icon is highlighted with a callout: "子どもの学習にもお役立ちの「キッズページ」へのリンクです。" (A link to the "Kids page" which is also helpful for children's learning).
- Access Ranking:** A section titled "よく使われる統計 アクセスランキング" (Popular Statistics Access Ranking) lists the top 10 most accessed statistics. A callout notes: "「直近1ヶ月」のアクセス数トップ10を表示しています。" (Displaying the top 10 access counts for the last 1 month).
- User Account:** A "マイページ" (My Page) login section is shown with a callout: "マイページ登録した統計データが更新されるとメールでお知らせします。" (We will notify you via email when the statistical data registered on your My Page is updated).
- Main Indicators:** A section titled "静岡県の主要指標" (Main Indicators of Shizuoka Prefecture) displays five key metrics:
 - 静岡県推計人口と世帯数の推移 (Population and household trends)
 - 静岡県内政令指定都市消費者物価指数の推移 (Consumer price index in designated cities)
 - 静岡県新工業指数(生産指数)の推移 (New industrial index/production index)
 - 名目賃金指数(定期給与)の推移 (Real wage index (regular wages))
 - 静岡県景気動向指数の推移 (Economic sentiment index)
- Statistical Gallery:** A "統計アラカルト" (Statistical Miscellany) section offers various resources like "統計リンク集" (Statistical link collection), "特集記事" (Special articles), "統計よもやま話" (Statistical trivia), "よくある質問" (FAQ), "携帯サイト" (Mobile site), and "県民サービスセンターのご案内" (Citizen service center information).
- Public Schedule:** A "公表スケジュール" (Publication schedule) section shows upcoming releases for the current and next month.

県内の
 ①推計人口と世帯数
 ②政令市の消費者物価指数
 ③鉱工業指数(生産指数)
 ④名目賃金指数(定期給与)
 ⑤景気動向指数
 の5つの主要指標の推移を
 グラフで概観できます。