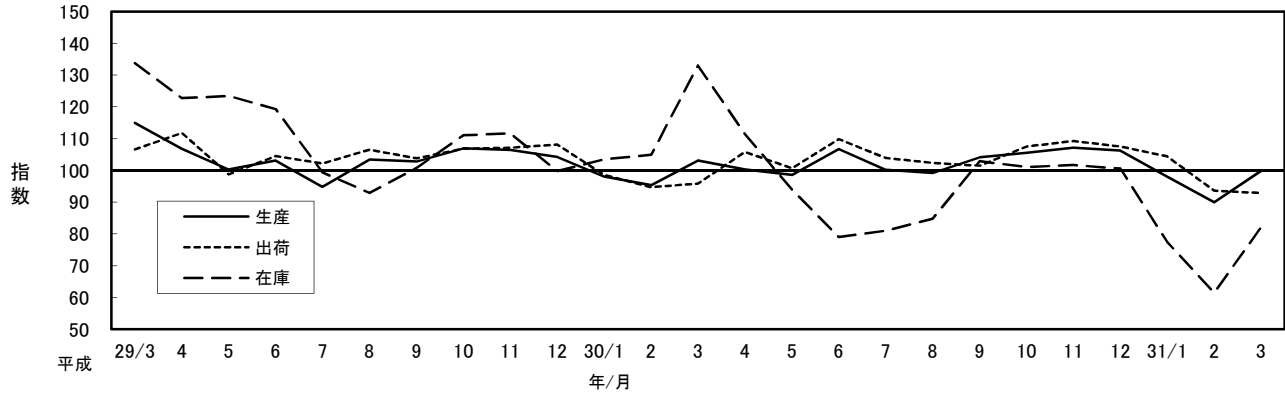


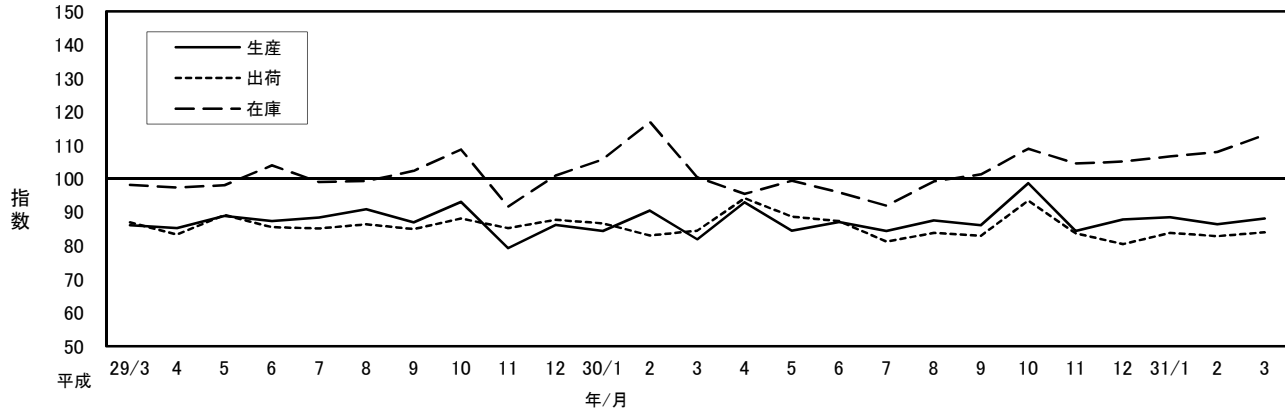
10 主要業種分類別指数の推移 (季節調整済指数:平成27年=100)

(1) 輸送機械工業

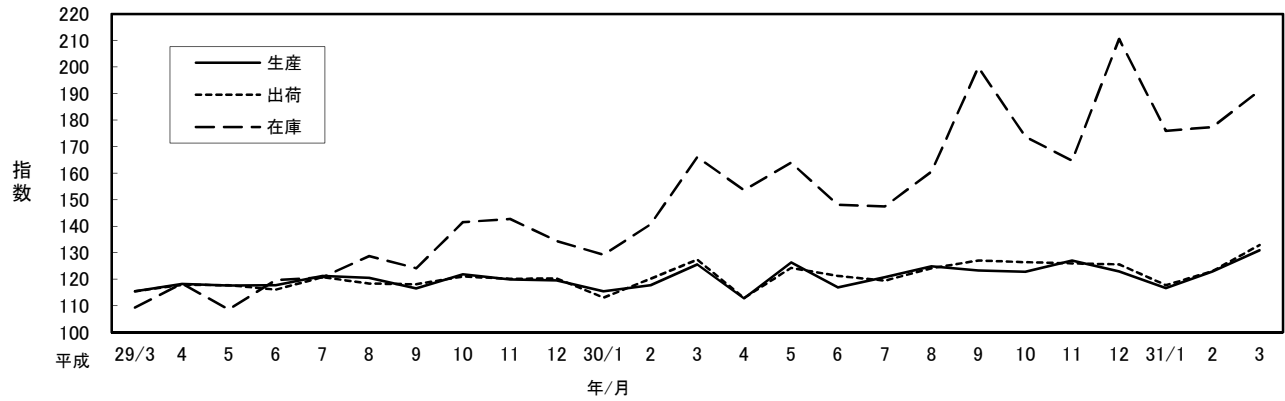
統計調査課



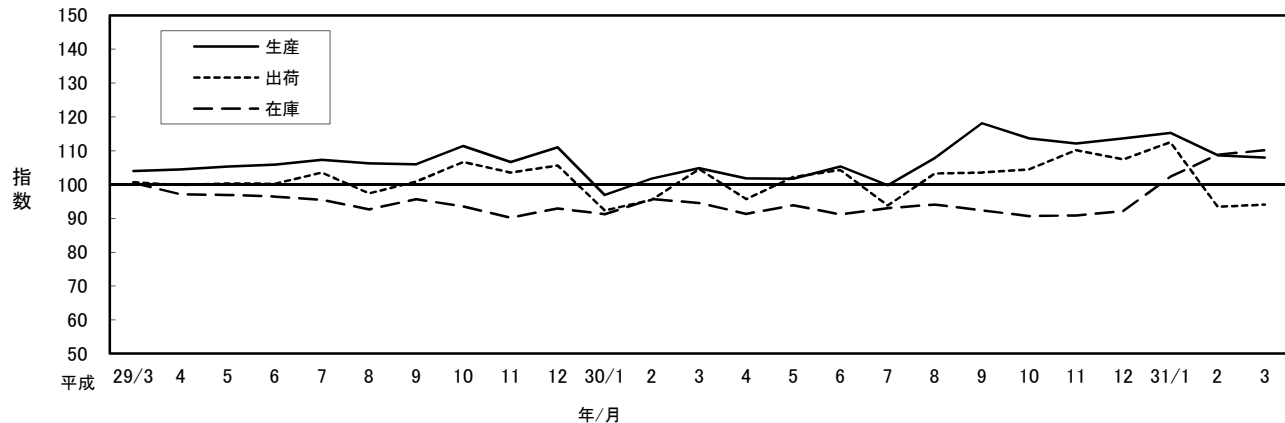
(2) 食料品・たばこ工業



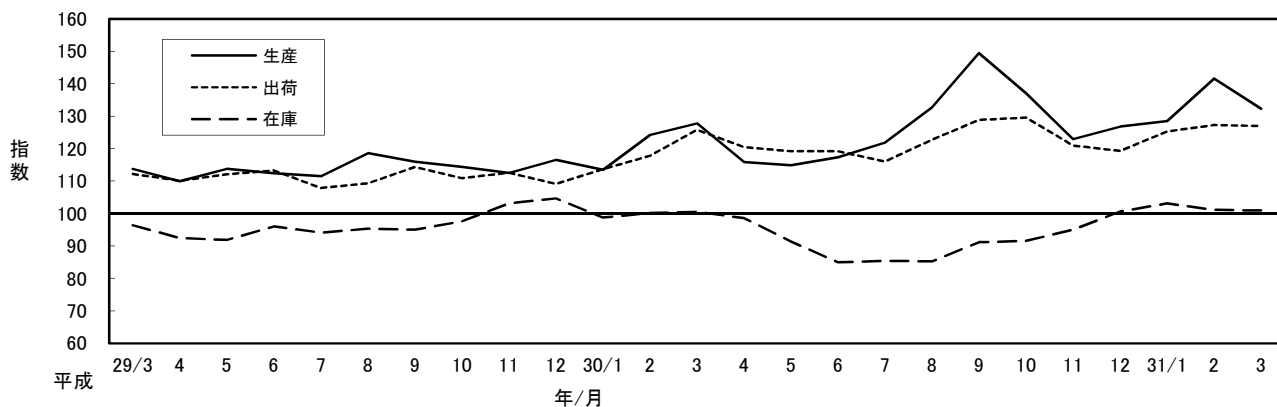
(3) 化学工業



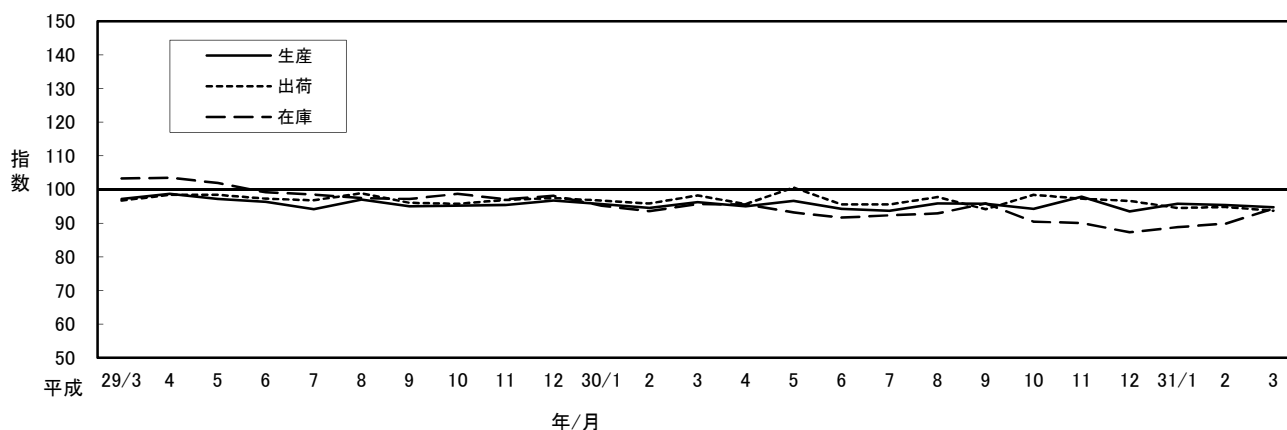
(4) 汎用・生産用・業務用機械工業



(5) 電気機械工業



(6) パルプ・紙・紙加工品工業



Myしずおか日本一

うなぎのかば焼きの年間支出金額日本一



7月27日は土用の丑の日です。土用の丑の日といえば「うなぎ」ですが、家計調査(平成30年)によると静岡県浜松市の「うなぎのかば焼き」の一世帯当たりの年間支出金額は4,730円で日本一です。家計調査における「うなぎのかば焼き」は、飲食店等での外食は含んでいません。

静岡県では、古くから「うなぎ」の養殖が盛んで、浜名湖周辺や大井川下流域で行われており、「うなぎ」は県民の食卓にもなじみが深い食べ物となっています。

栄養成分では、DHA、EPAのほか、ビタミンA、B1、B2、D、Eなどを豊富に含みます。土用の丑の日に「うなぎ」を食べる習慣が広がったのは江戸時代ごろといわれています。



うなぎのかば焼きの年間支出金額(二人以上世帯、平成30年)

区分	1位 浜松市 (静岡県)	2位 京都市 (京都府)	3位 金沢市 (石川県)	全国平均
年間支出金額	4,730	4,630	3,867	2,266

単位:円

出典:「家計調査(都市階級・地方・都道府県庁所在市別1世帯当たり支出金額、購入数量及び平均価格、平成30年)」(総務省統計局)

写真提供:統計利用課

お問い合わせ 静岡県経営管理部統計利用課
TEL:054-221-2242
メール:toukeiriyou@pref.shizuoka.lg.jp

「Myしずおか日本一」HP
URL <https://www.pref.shizuoka.jp/j-no1/>

しずおか 日本一

検索