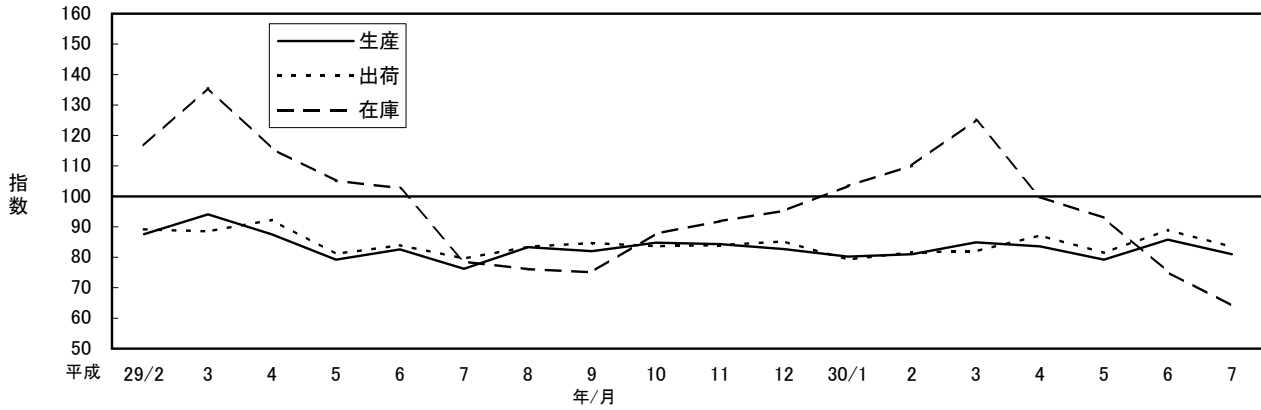


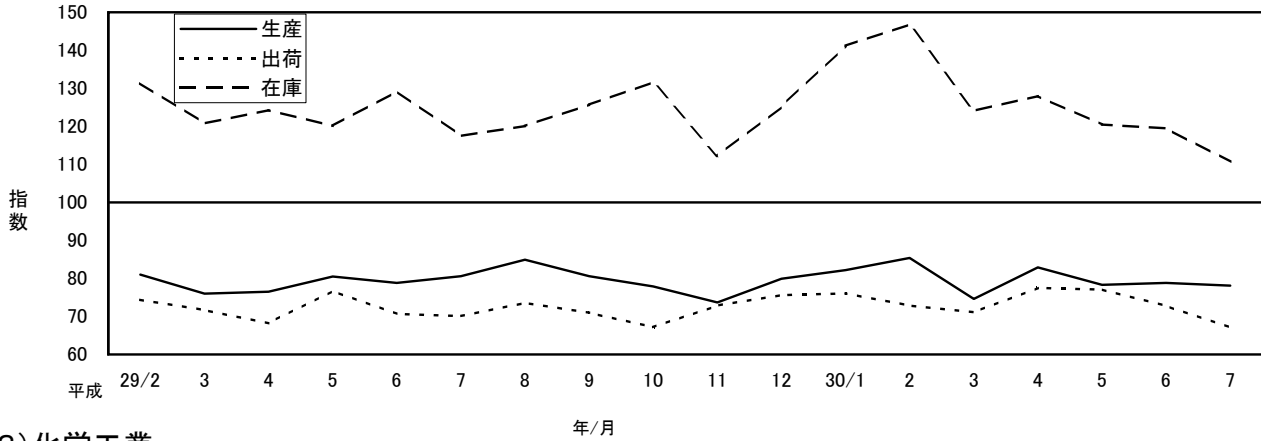
10 主要業種分類別指数の推移 (季節調整済指数:平成22年=100)

(1) 輸送機械工業

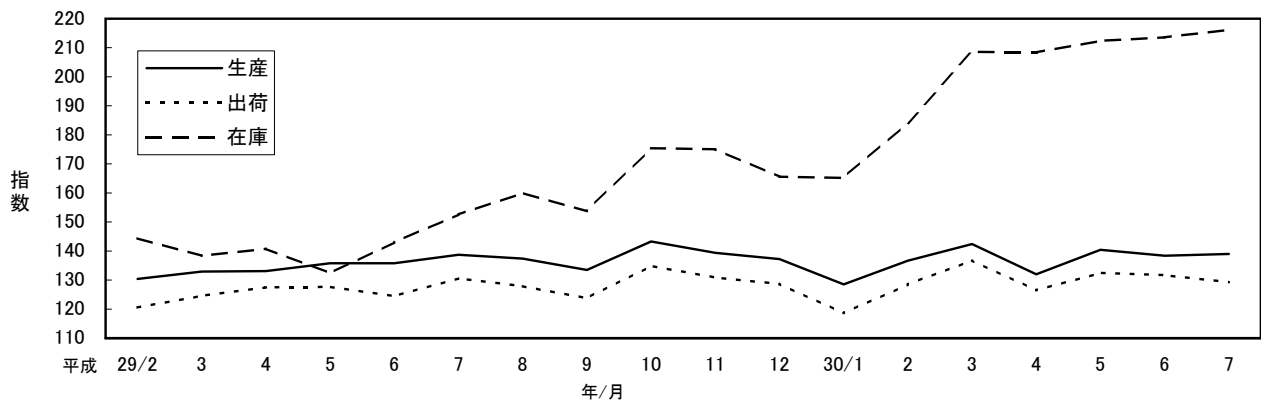
統計調査課



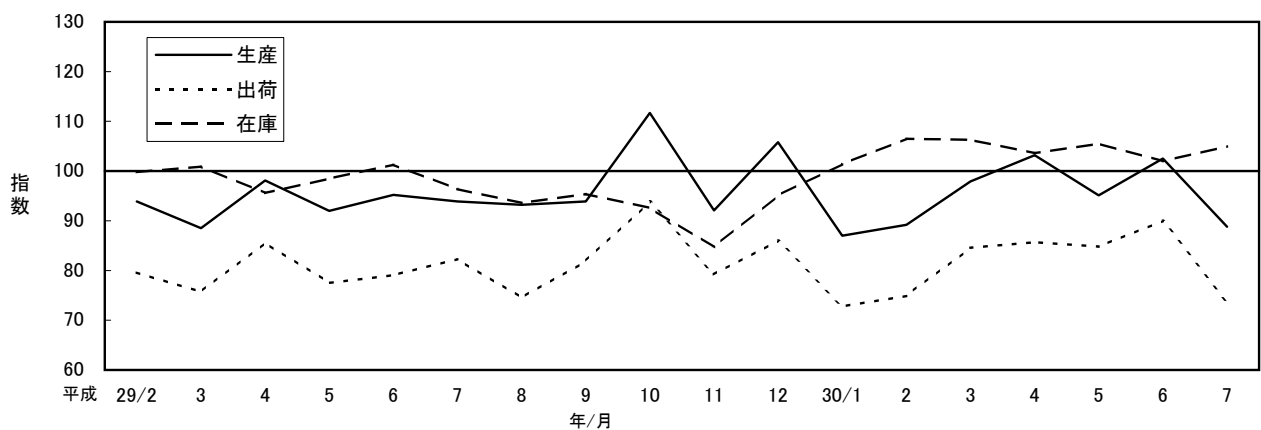
(2) 食料品・たばこ工業



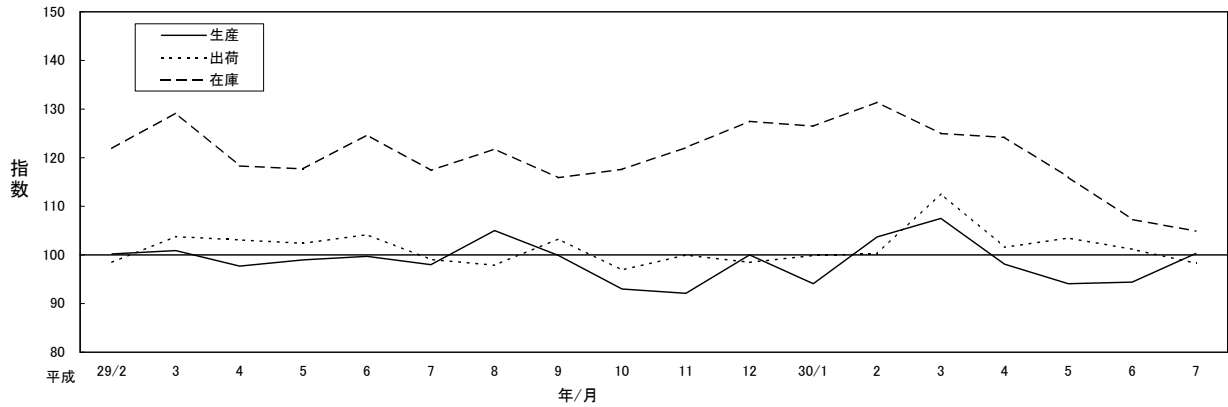
(3) 化学工業



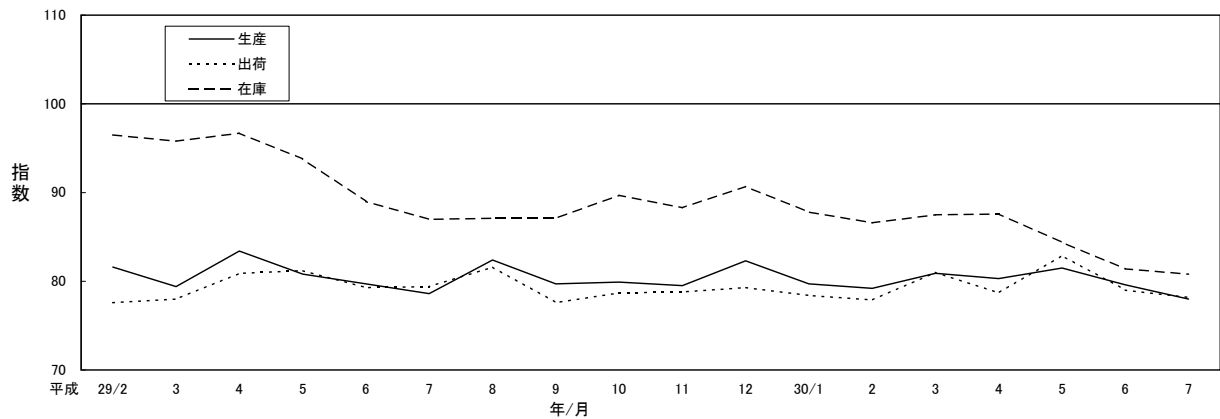
(4) はん用・生産用・業務用機械工業



(5) 電気機械工業



(6) パルプ・紙・紙加工品工業



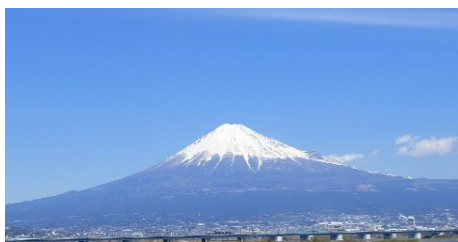
Myしずおか日本一

日本一高い山 富士山



11月4日はユネスコ憲章記念日。1946(昭和21)年11月4日にユネスコ憲章が発効され、ユネスコ(国連教育科学文化機関)が発足したことを記念して制定されました。

世界遺産は、1972年の第17回UNESCO総会で採択された世界遺産条約に基づいて登録されています。富士山は平成25年6月26日に世界文化遺産として登録されました。標高は3,776メートルと日本最高峰の山で、すそのが長く美しい円錐状成層火山です。1707年の噴火で中腹に宝永山ができ、以後活動を休止しています。



写真：統計利用課

日本の高山トップ3

順位	名称	標高	所在都道府県
1位	富士山<剣ヶ峰>	3,776	静岡県・山梨県
2位	北岳	3,193	山梨県
3位	奥穂高岳	3,190	長野県・岐阜県
3位	間ノ岳	3,190	静岡県・山梨県

単位：メートル

出典：「日本の主な山岳標高」国土地理院ホームページ

お問い合わせ 静岡県経営管理部統計利用課
TEL:054-221-2242
メール:toukeiryoyou@pref.shizuoka.lg.jp

「Myしずおか日本一」HP
URL <https://www.pref.shizuoka.jp/j-no1/>

しずおか 日本一 検索