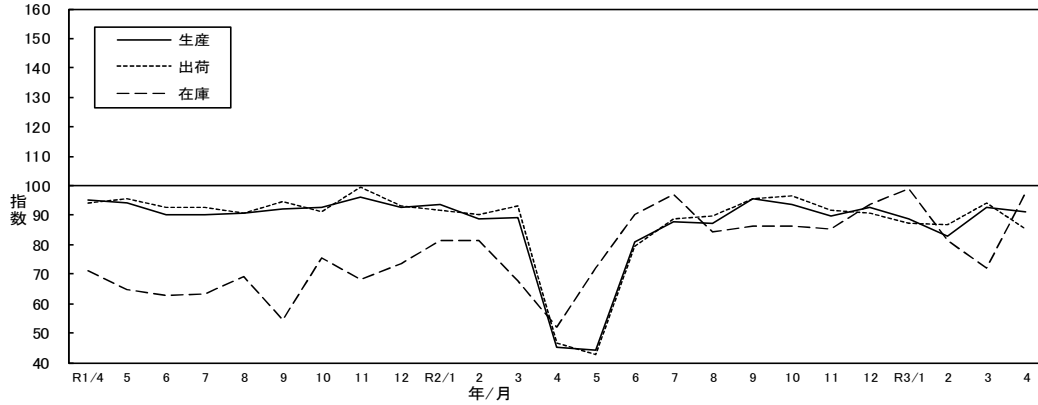


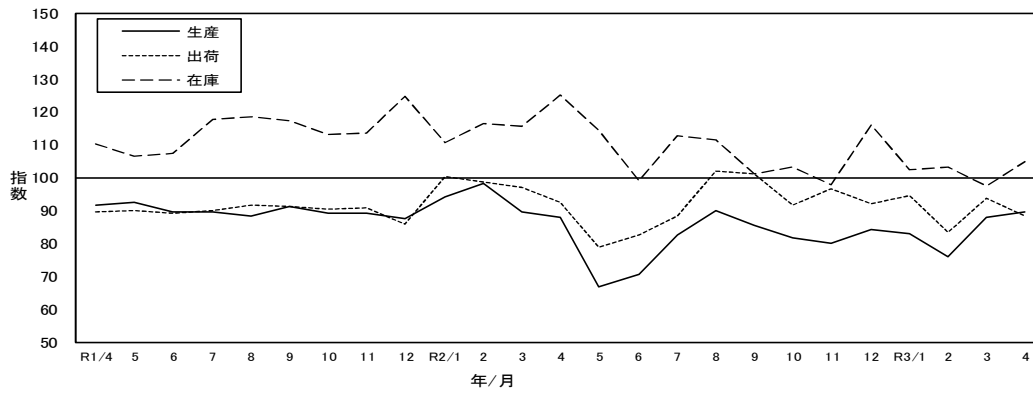
10 主要業種分類別指数の推移

(季節調整済指数・平成27年=100)
統計調査課

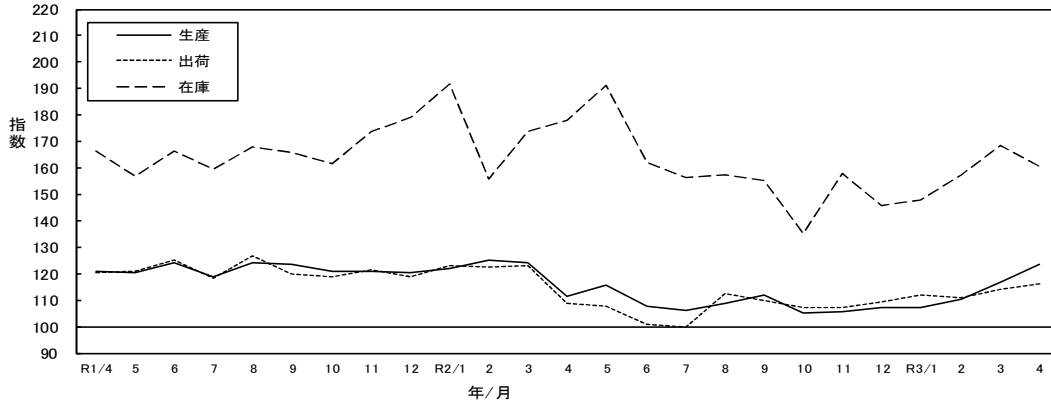
(1) 輸送機械工業



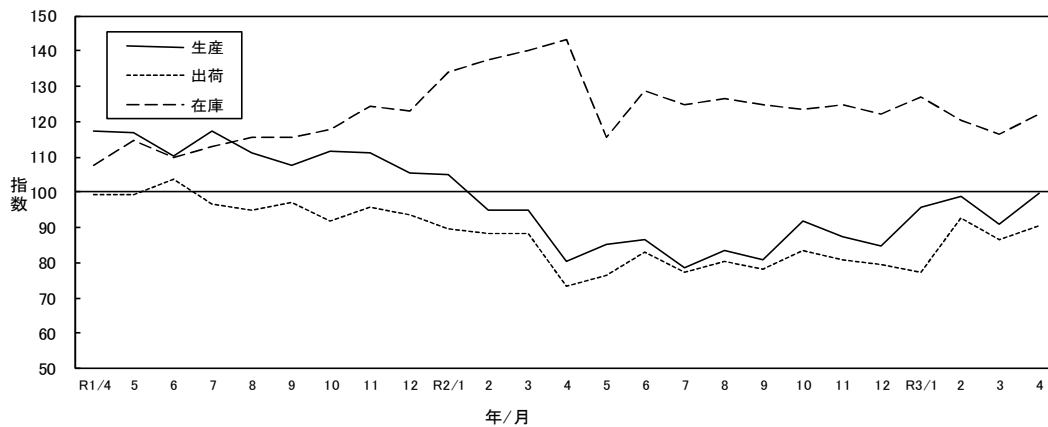
(2) 食料品・たばこ工業



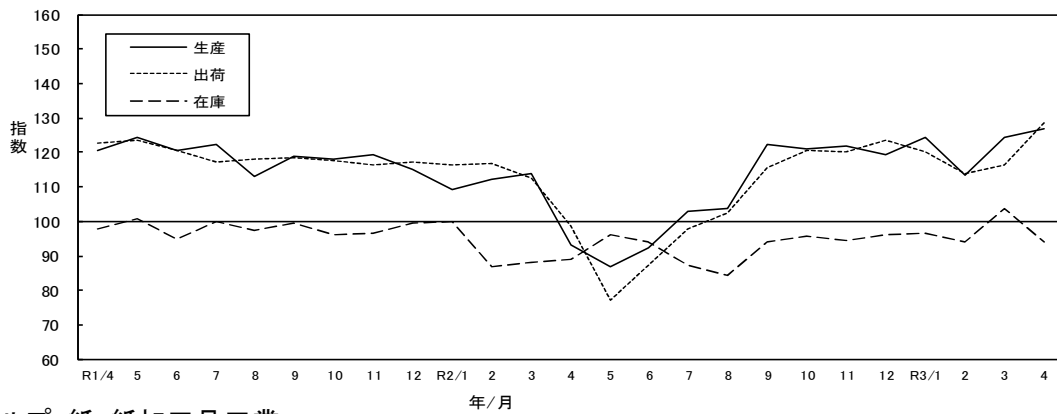
(3) 化学工業



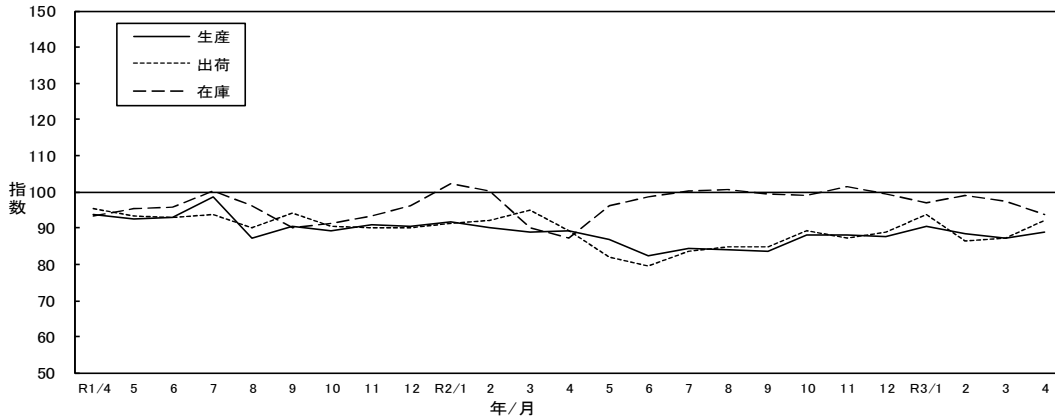
(4) 汎用・生産用・業務用機械工業



(5) 電気機械工業



(6) パルプ・紙・紙加工品工業



Myしずおか日本一

二輪自動車・原動機付自転車の輸出日本一



ふじっぴー◎静岡県

8月19日は「バイクの日」です。1989年に政府総務庁(現在の内閣府)交通安全対策本部が、交通事故撲滅を目的に制定しました。

令和元年における全国の二輪自動車・原動機付自転車の輸出量は822,136台、そのうち静岡県は227,256台を占めて日本一となっています。

静岡県はオートバイ産業発祥の地であることから、二輪車産業が極めて盛んで、主要メーカーをはじめ関連の中小企業が県内西部に集積し、一大産地を形成しています。

二輪自動車・原動機付自転車の輸出量(令和元年)



写真提供: ヤマハ発動機株式会社

区分	1位 静岡県 (清水港、 御前崎港)	2位 大阪府 (大阪港、 堺港、 関西空港)	3位 神奈川県 (横浜港、 川崎港)	全国
輸出量(台)	227,256	166,005	144,525	822,136
全国に占める割合	28%	20%	18%	100%

出典: 名古屋税関の資料を参考にした本県独自集計
カッコ内は、主な港です。

お問い合わせ 静岡県デジタル戦略局データ活用推進課
TEL: 054-221-2242
メール: datakatsuyou@pref.shizuoka.lg.jp

「Myしずおか日本一」HP
URL <https://www.pref.shizuoka.jp/j-no1/>

しずおか 日本一

検索