

提供日 2026/3/26

タイトル 生産・出荷ともに、対前月比で上昇
静岡県鉱工業指数(令和8年1月分速報)

担当 企画部統計活用課

連絡先 商工・経済班
TEL 054-221-2240



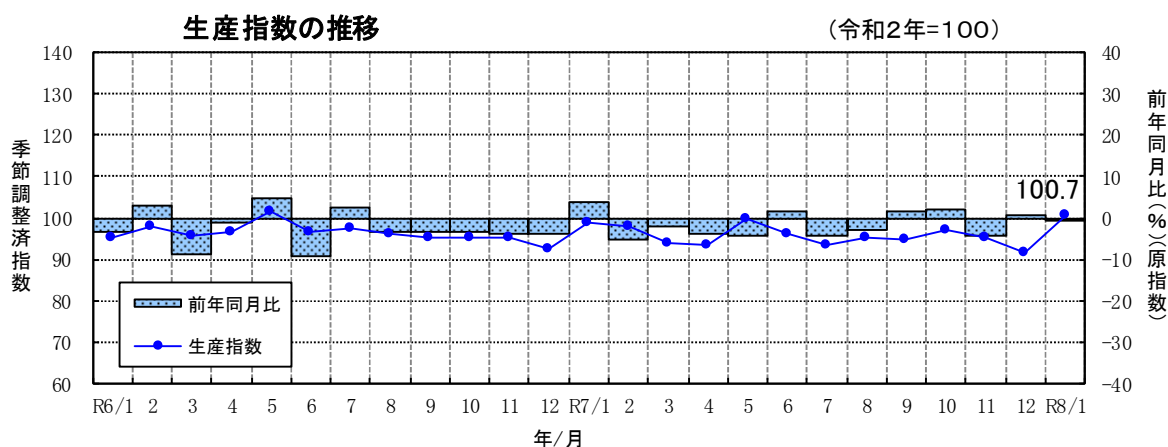
幸福度日本一の静岡県

1 生産指数の動き

令和8年1月の鉱工業生産指数(季節調整済:令和2年=100)は**100.7**となり、**前月比は9.9%増と3か月ぶりに上昇した。**

また、**前年同月比(原指数)は0.6%減と2か月ぶりに前年を下回った。**

業種別(季節調整済指数)にみると、輸送機械、汎用・生産用・業務用機械、電気機械等が上昇する一方、化学、パルプ・紙・紙加工品等が低下した。

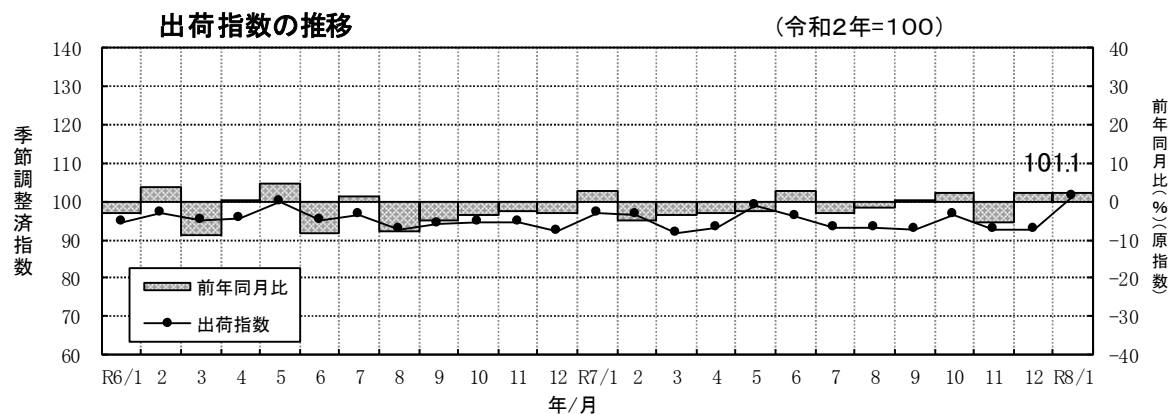


2 出荷指数の動き

令和8年1月の鉱工業出荷指数(季節調整済:令和2年=100)は**101.1**となり、**前月比は8.8%増と2か月連続して上昇した。**

また、**前年同月比(原指数)は2.0%増と2か月連続して前年を上回った。**

業種別(季節調整済指数)にみると、輸送機械、電気機械、汎用・生産用・業務用機械等が上昇する一方、化学、窯業・土石製品、パルプ・紙・紙加工品等が低下した。

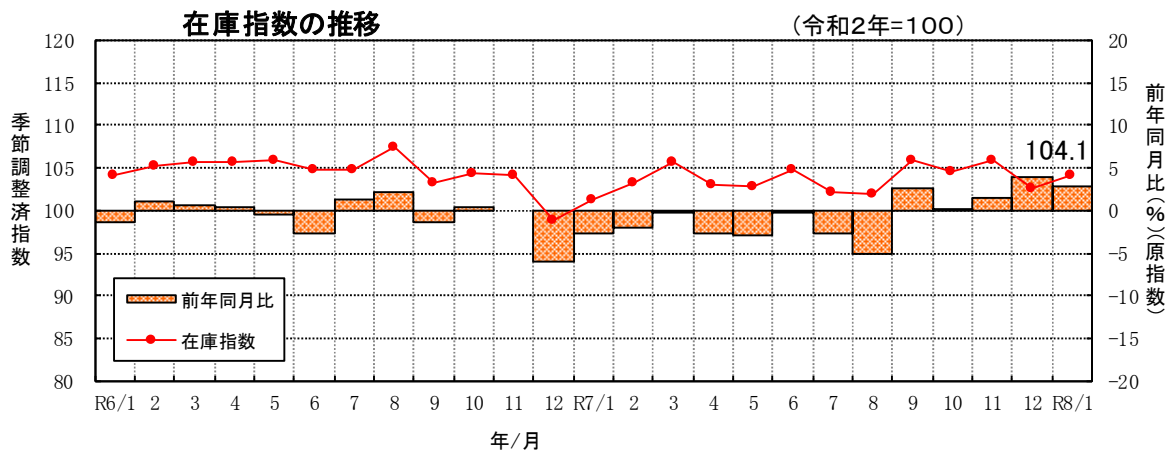


3 在庫指数の動き

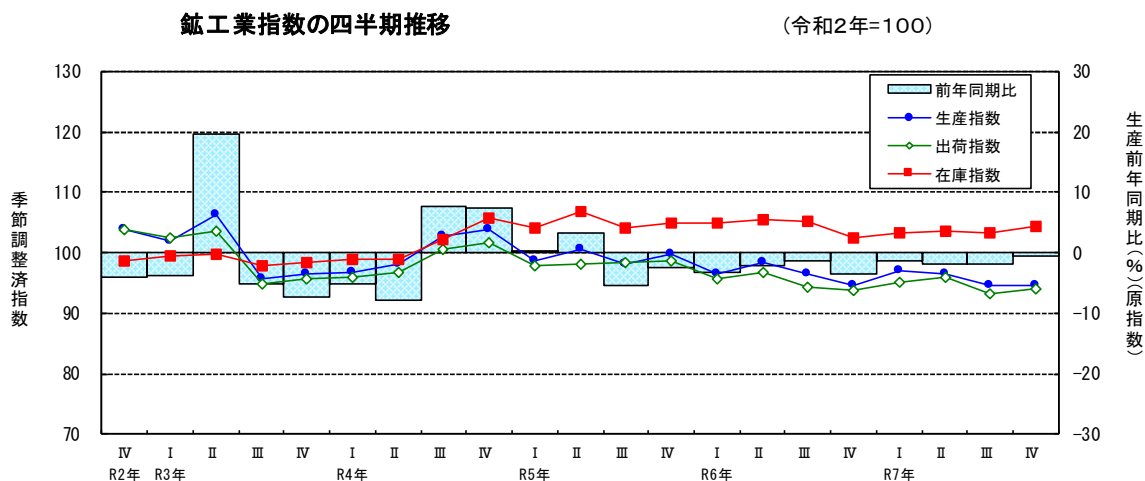
令和8年1月の鉱工業**在庫指数**（季節調整済：令和2年=100）は**104.1**となり、**前月比は1.6%増と2か月ぶりに上昇した。**

また、**前年同月比（原指数）は2.8%増と5か月連続して前年を上回った。**

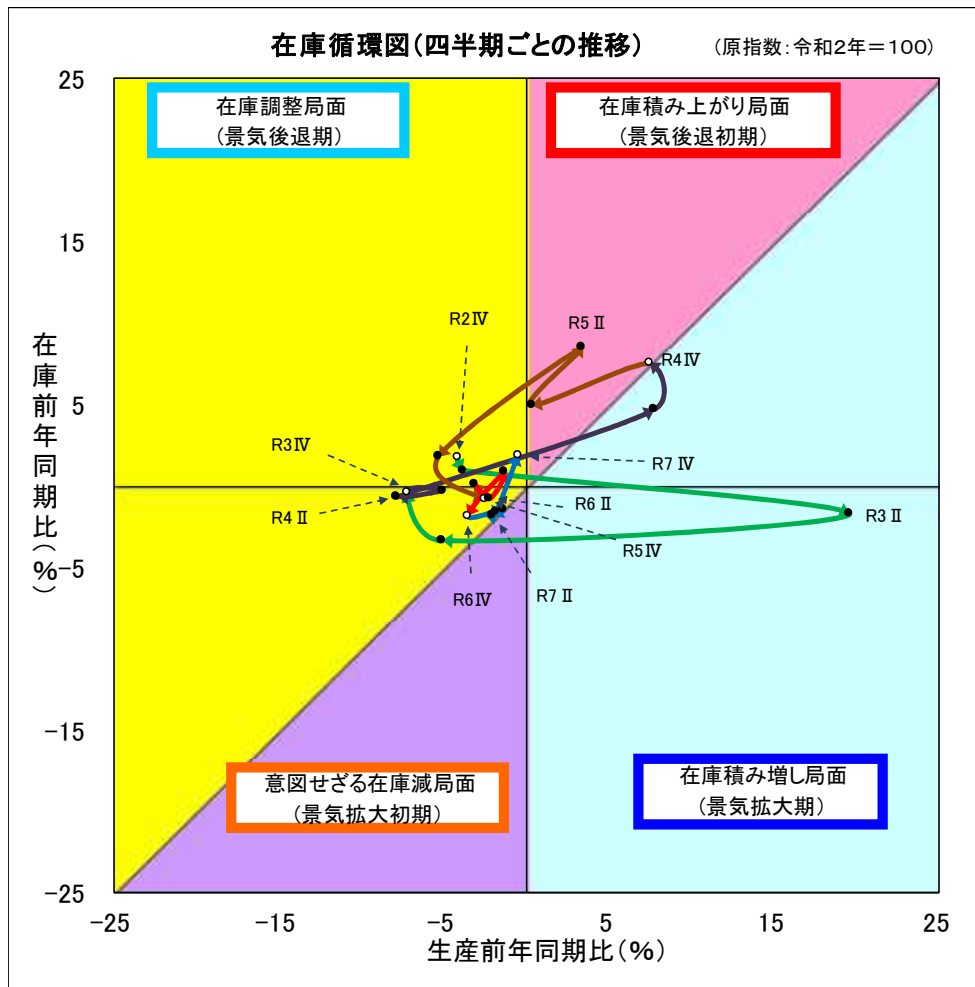
業種別（季節調整済指数）にみると、輸送機械、食料品・たばこ、金属製品等が上昇する一方、化学、パルプ・紙・紙加工品、電気機械等が低下した。



<参考> 四半期推移及び在庫循環図



在庫循環図



- ・ **在庫積み増し局面 (景気拡大期)**
需要が供給より多くなると、生産を拡大し、在庫を積み増して需要に対処する。
- ・ **在庫積み上がり局面 (景気後退初期)**
供給が需要より多くなってくると、生産の伸びが鈍化し、在庫が適正水準を超え、在庫の積み上がりが起こる。
- ・ **在庫調整局面 (景気後退期)**
適正水準を超えた在庫を減らすため、生産を抑え、在庫調整を図る。
- ・ **意図せざる在庫減局面 (景気拡大初期)**
需要の増加に生産が追いつかず、在庫が減少する。

詳しくは「統計センターしずおか」 (<https://toukei.pref.shizuoka.jp/chosa/07-040/index.html>) を御覧ください。

