

提供日 2022/4/26

タイトル 生産・出荷ともに対前月比で増加

静岡県鉱工業指数(令和4年2月分速報)

担当 知事直轄組織デジタル戦略局統計調査課

連絡先 商工・経済班

TEL 054-221-2240

富国・有徳の理想郷 - しずおか



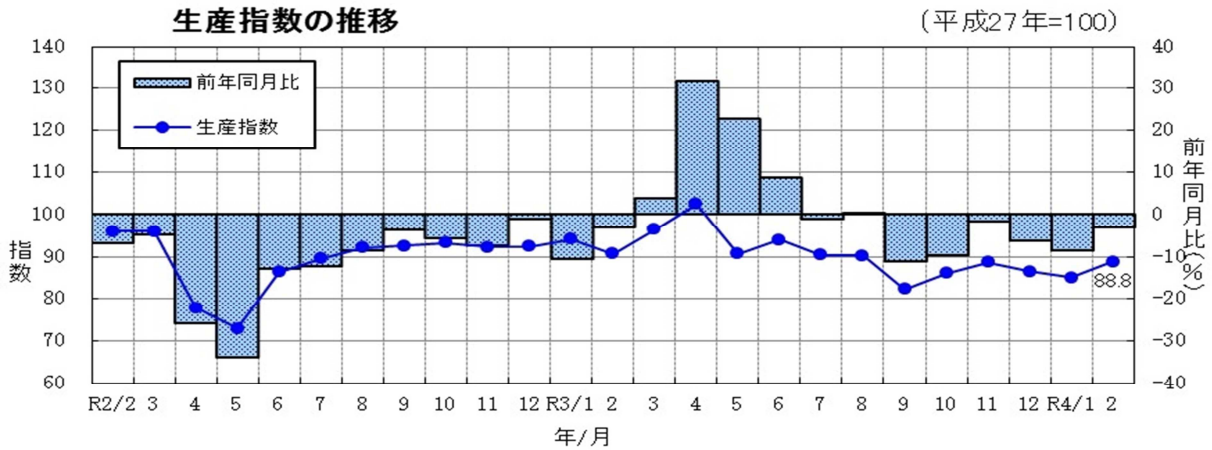
Shizuoka Prefecture

1 生産指数の動き

令和4年2月の鉱工業生産指数(季節調整済:平成27年=100)は**88.8**となり、前月比は**4.3%増**と**3か月ぶりに上昇**した。

また、**前年同月比(原指数)**は**3.1%減**と**6か月連続して前年を下回った**。

業種別の前月比(季節調整済指数)では、輸送機械、電子部品・デバイス、窯業・土石製品等が上昇する一方、電気機械、食料品・たばこ、汎用・生産用・業務用機械等が低下した。

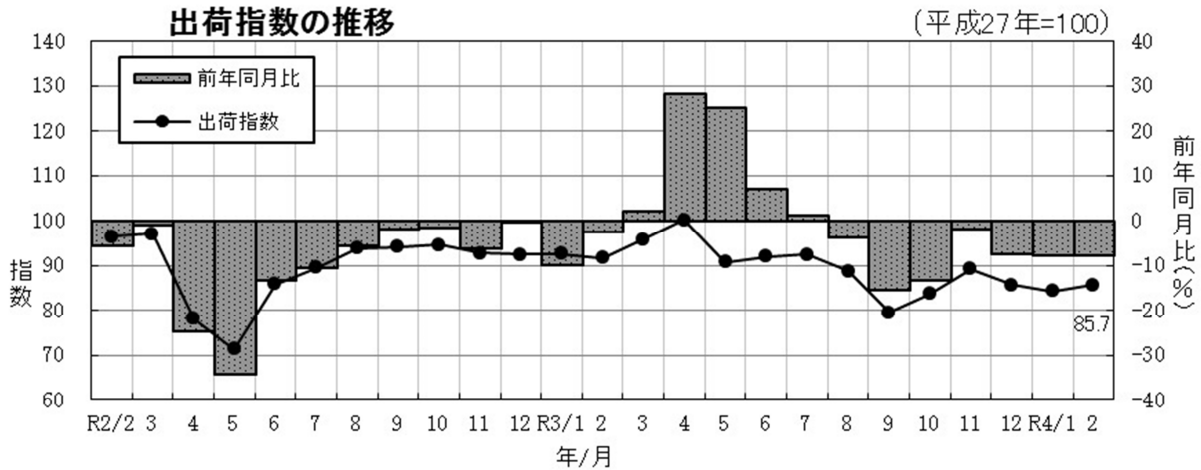


2 出荷指数の動き

令和4年2月の鉱工業出荷指数(季節調整済:平成27年=100)は**85.7**となり、前月比は**1.7%増**と**3か月ぶりに上昇**した。

また、**前年同月比(原指数)**は**7.8%減**と**7か月連続して前年を下回った**。

業種別の前月比(季節調整済指数)では、輸送機械、汎用・生産用・業務用機械、電気機械等が上昇する一方、食料品・たばこ、化学、その他製品等が低下した。

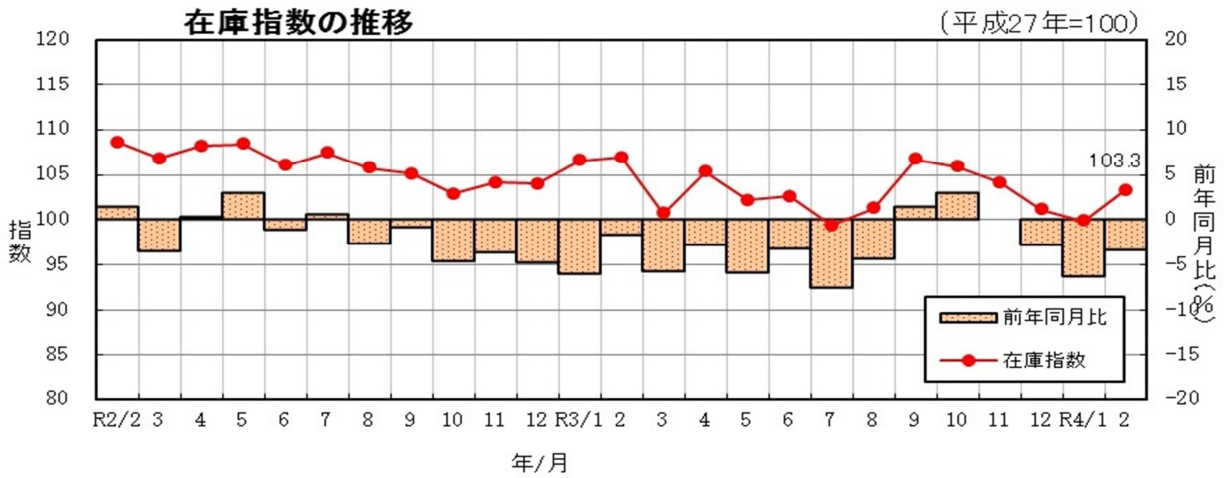


3 在庫指数の動き

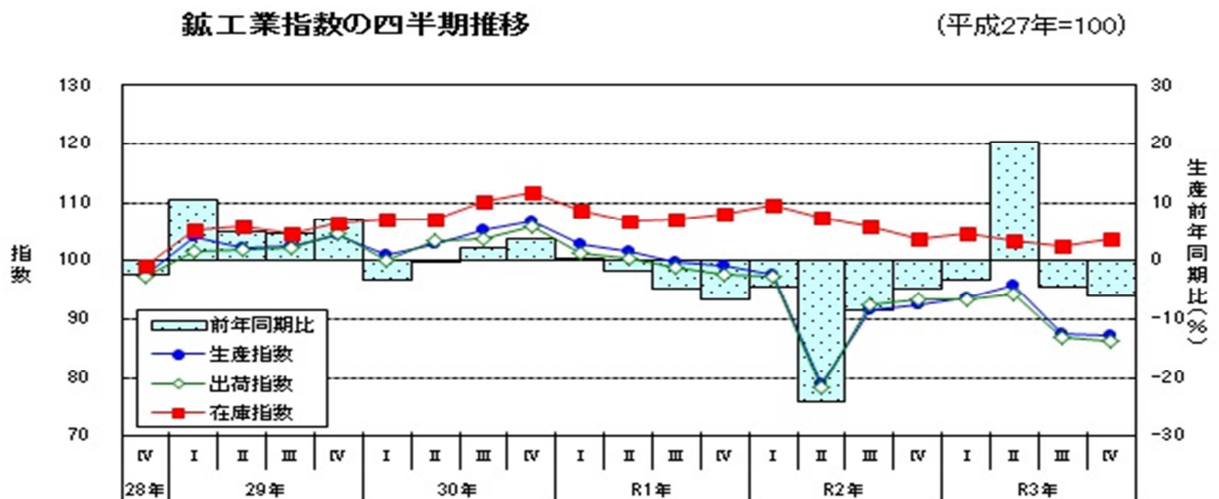
令和4年2月の鉱工業在庫指数（季節調整済：平成27年=100）は**103.3**となり、前月比は**3.4%増**と**5か月ぶりに上昇**した。

また、**前年同月比（原指数）は3.4%減**で**3か月連続して前年を下回った**。

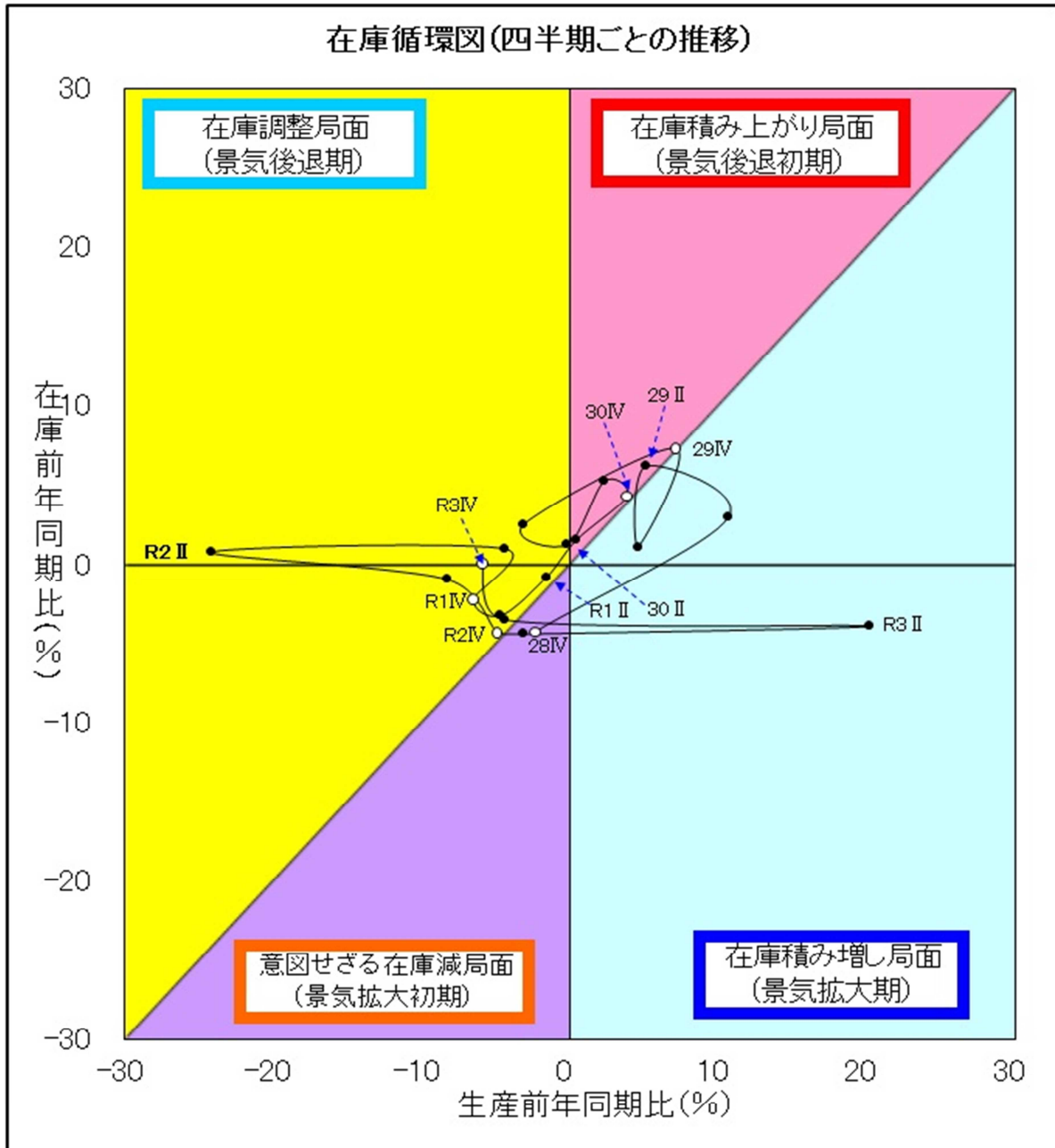
業種別の前月比（季節調整済指数）では、輸送機械、化学、食料品・たばこ等が上昇する一方、汎用・生産用・業務用機械、金属製品、パルプ・紙・紙加工品等が低下した。



<参考1> 四半期推移及び在庫循環図



在庫循環



- ・ **在庫積み増し局面 (景気拡大期)**
需要が供給より多くなると、生産を拡大し、在庫を積み増して需要に対処する。
- ・ **在庫積み上がり局面 (景気後退初期)**
供給が需要より多くなってくると、生産の伸びが鈍化し、在庫が適正水準を超え、在庫の積み上がりが起こる。
- ・ **在庫調整局面 (景気後退期)**
適正水準を超えた在庫を減らすため、生産を抑え、在庫調整を図る。
- ・ **意図せざる在庫減局面 (景気拡大初期)**
需要の増加に生産が追いつかず、在庫が減少する。