

提供日 2017/6/29
 タイトル 生産の前月比は微増、緩やかな上昇傾向が継続
 静岡県鉱工業指数(平成29年4月分速報)
 担当 経営管理部 情報統計局統計調査課
 連絡先 商工班
 TEL 054-221-2240

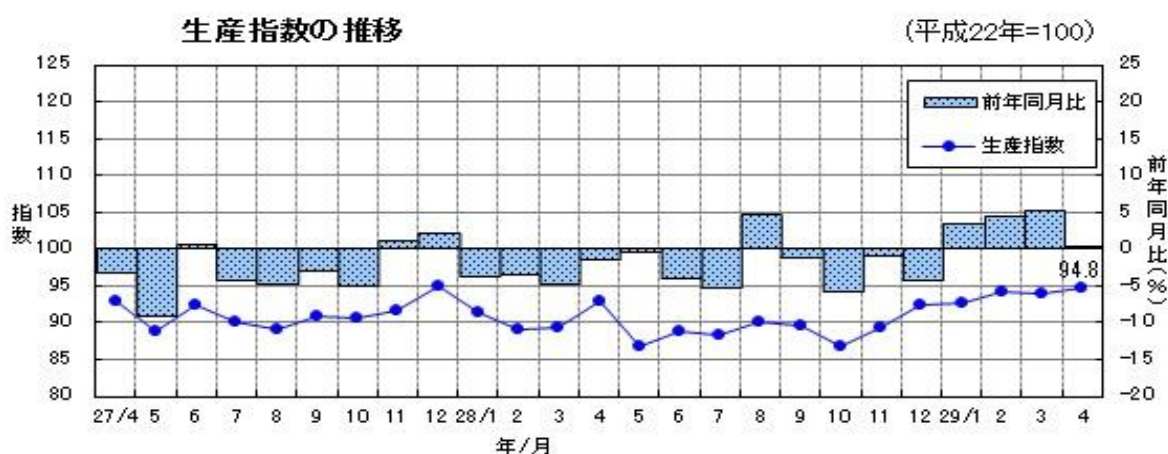


1 生産指数の動き

平成29年4月の鉱工業生産指数(季節調整済:平成22年=100)は**94.8**となり、前月比は**1.0%増**と2か月ぶりに上昇した。

また、**前年同月比(原指数)**は**0.4%増**と4か月連続して前年を上回った。

業種別の前月比(季節調整済指数)では、はん用・生産用・業務用機械、食料品・たばこ、その他製品等が上昇する一方、輸送機械、電子部品・デバイス、電気機械等が低下した。

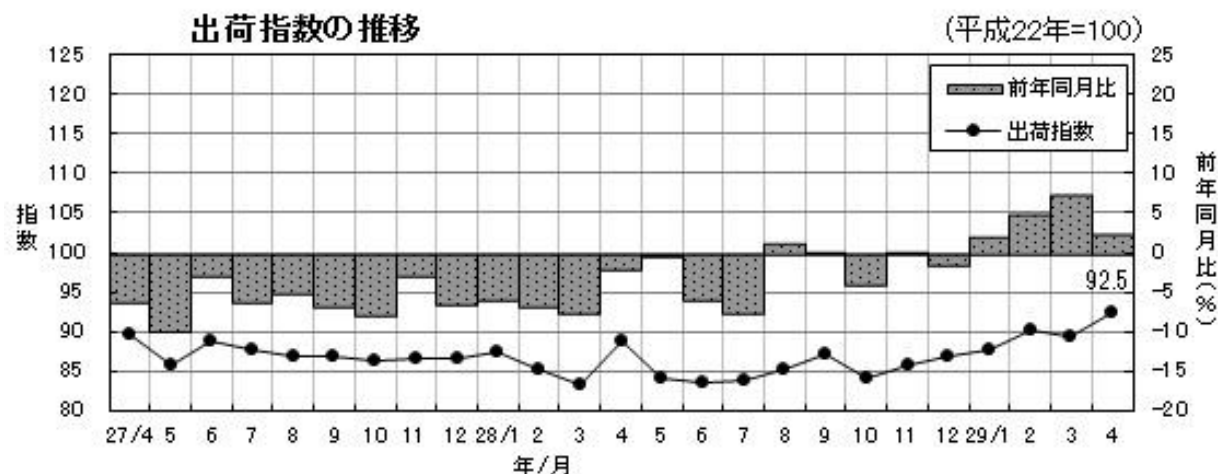


2 出荷指数の動き

平成29年4月の鉱工業出荷指数(季節調整済:平成22年=100)は**92.5**となり、前月比は**3.5%増**と2か月ぶりに上昇した。

また、**前年同月比(原指数)**は**2.3%増**と4か月連続して前年を上回った。

業種別の前月比(季節調整済指数)では、輸送機械、はん用・生産用・業務用機械、化学等が上昇する一方、窯業・土石製品、プラスチック製品、非鉄金属等が低下した。

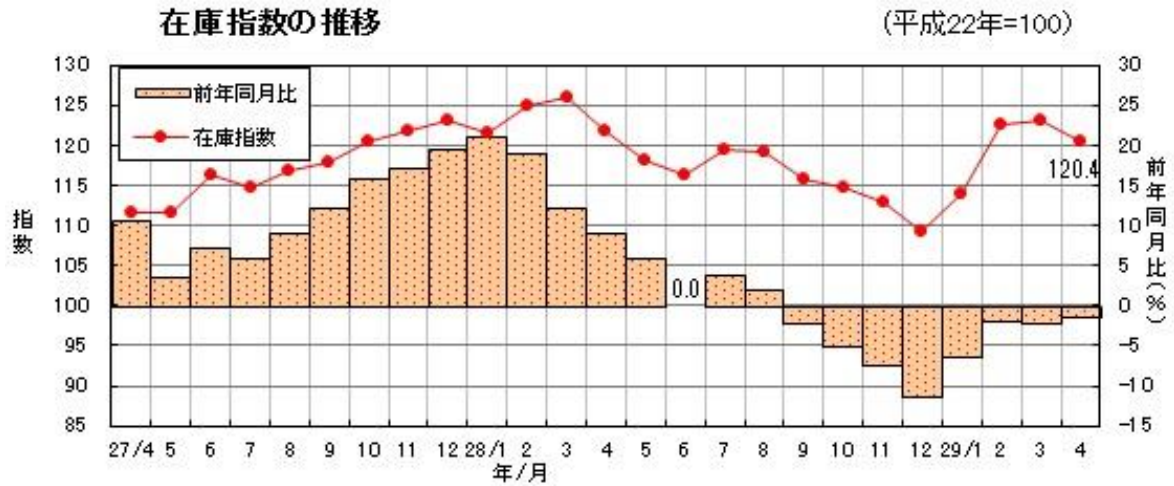


3 在庫指数の動き

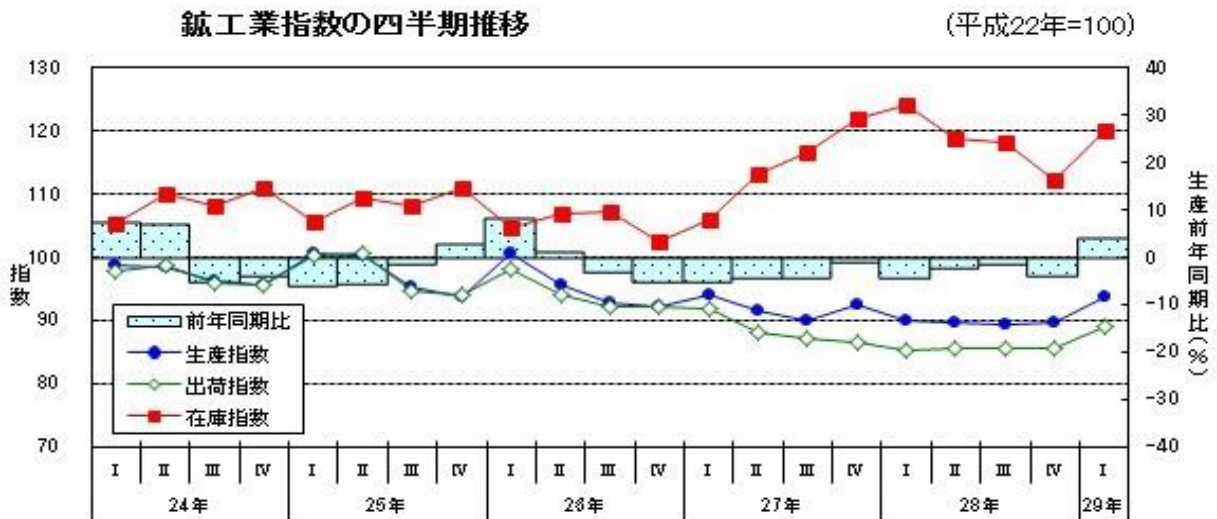
平成29年4月の鉱工業在庫指数(季節調整済:平成22年=100)は**120.4**となり、前月比は**2.2%減**と4か月ぶりに低下した。

また、**前年同月比(原指数)**は**1.3%減**と8か月連続して前年を下回った。

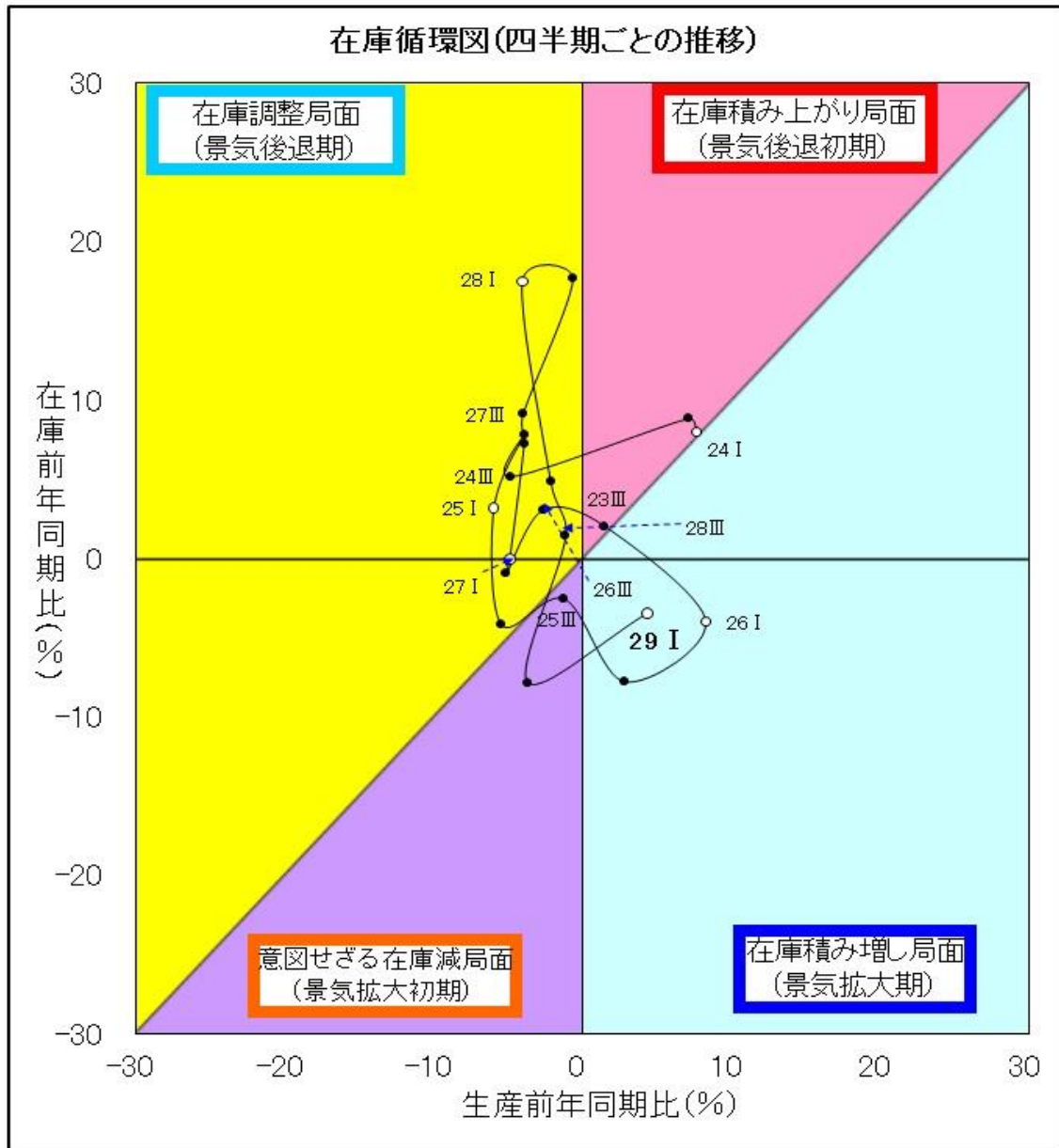
業種別の前月比(季節調整済指数)では、窯業・土石製品、電気機械、食料品・たばこ等が上昇する一方、輸送機械、はん用・生産用・業務用機械、家具等が低下した。



<参考1> 四半期推移及び在庫循環図



在庫循環



- 在庫積み増し局面 (景気拡大期)**
 需要が供給より多くなると、生産を拡大し、在庫を積み増して需要に対処する。
- 在庫積み上がり局面 (景気後退初期)**
 供給が需要より多くなってくると、生産の伸びが鈍化し、在庫が適正水準を超え、在庫の積み上がりが起こる。
- 在庫調整局面 (景気後退期)**
 適正水準を超えた在庫を減らすため、生産を抑え、在庫調整を図る。
- 意図せざる在庫減局面 (景気拡大初期)**
 需要の増加に生産が追いつかず、在庫が減少する。