

(件名)

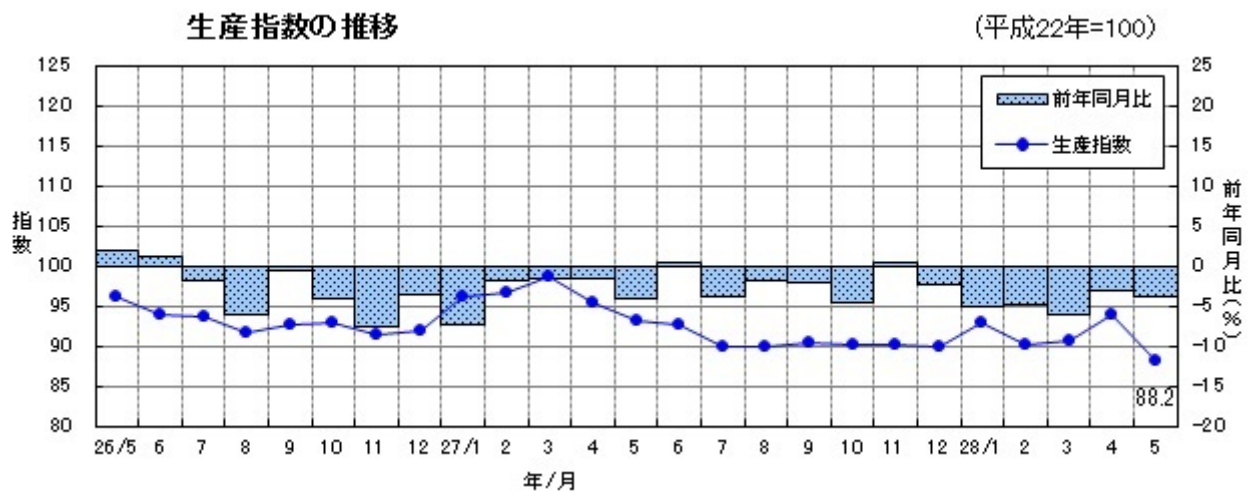
## 生産の前月比は3か月ぶりに低下 (静岡県鉱工業指数 平成 28 年 5 月分速報)

### 1 生産指数の動き

平成 28 年 5 月の鉱工業生産指数（季節調整済：平成 22 年=100）は **88.2** となり、前月比は **6.1%減**と 3 か月ぶりに低下した。

また、前年同月比（原指数）は **3.8%減**と 6 か月連続して前年を下回った。

業種別の前月比（季節調整済指数）では、繊維、木材・木製品、印刷等が上昇する一方、はん用・生産用・業務用機械、輸送機械、電気機械等が低下した。

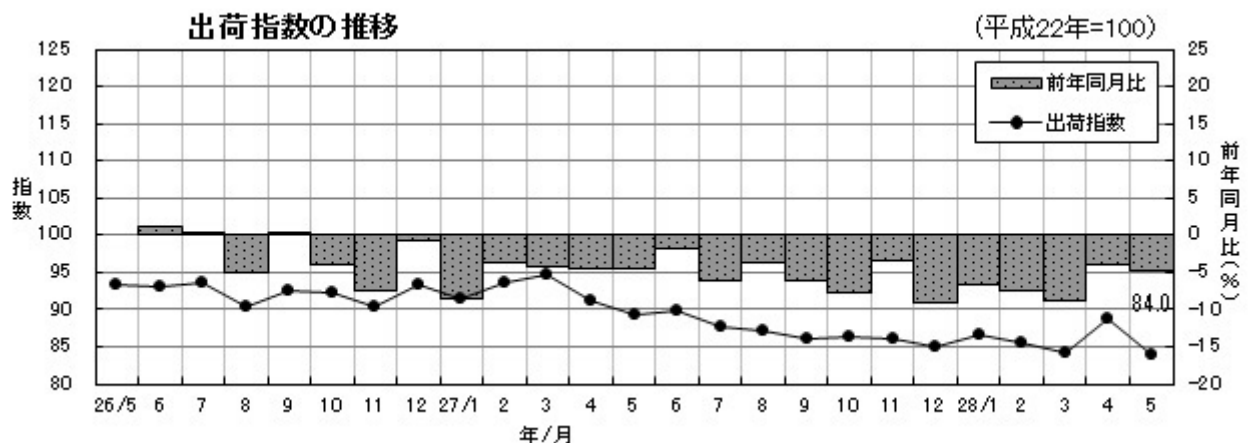


### 2 出荷指数の動き

平成 28 年 5 月の鉱工業出荷指数（季節調整済：平成 22 年=100）は **84.0** となり、前月比は **5.4%減**と 2 か月ぶりに低下した。

また、前年同月比（原指数）は **4.7%減**と 20 か月連続して前年を下回った。

業種別の前月比（季節調整済指数）では、窯業・土石製品、繊維、鉄鋼業等が上昇する一方、はん用・生産用・業務用機械、輸送機械、食料品・たばこ等が低下した。



### 3 在庫指数の動き

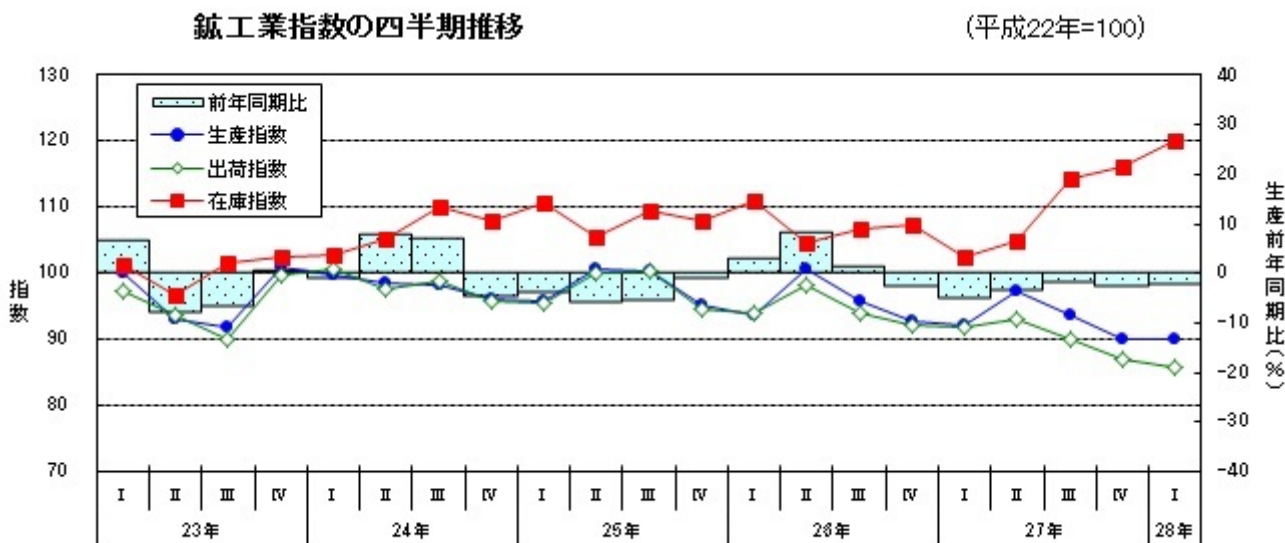
平成28年5月の鉱工業在庫指数（季節調整済：平成22年=100）は**118.5**となり、前月比は**3.6%減**と2か月連続して低下した。

また、前年同月比（原指数）は**6.2%増**と15か月連続して前年を上回った。

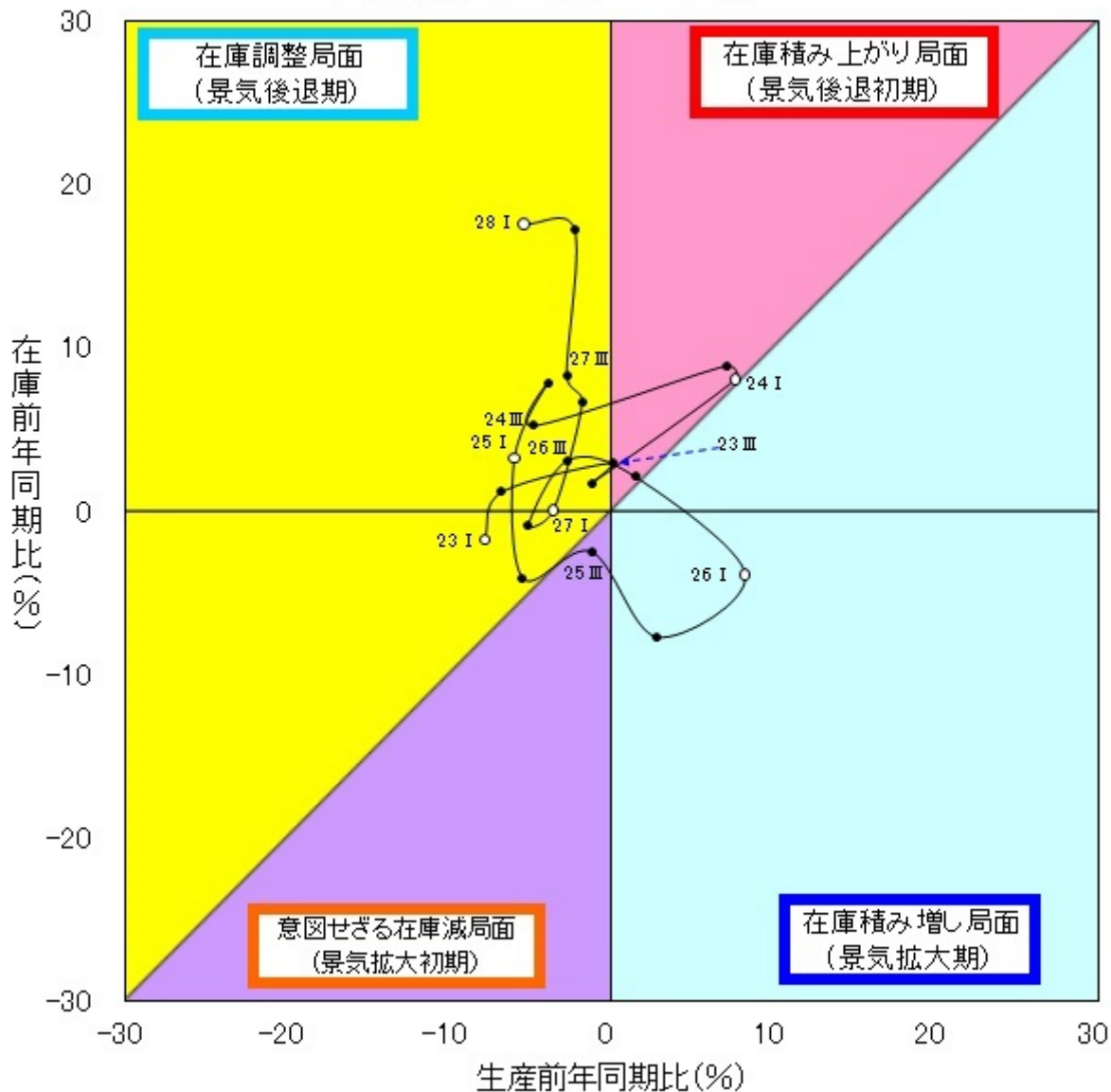
業種別の前月比（季節調整済指数）では、非鉄金属、その他製品、家具等が上昇する一方、輸送機械、化学、窯業・土石製品等が低下した。



### <参考1> 四半期推移及び在庫循環図



在庫循環図(四半期ごとの推移)



- 在庫積み増し局面 (景気拡大期)**  
 需要が供給より多くなると、生産を拡大し、在庫を積み増して需要に対処する。
- 在庫積み上がり局面 (景気後退初期)**  
 供給が需要より多くなってくると、生産の伸びが鈍化し、在庫が適正水準を超え、在庫の積み上がりが起こる。
- 在庫調整局面 (景気後退期)**  
 適正水準を超えた在庫を減らすため、生産を抑え、在庫調整を図る。
- 意図せざる在庫減局面 (景気拡大初期)**  
 需要の増加に生産が追いつかず、在庫が減少する。