

統計調査から見る静岡県 (平成24年7月公表分)

静岡県企画広報部情報統計局統計調査課

推計人口及び消費者物価指数は7月分を、鉱工業指数及び雇用状況は5月分を、それぞれ7月に公表したので、その概要をまとめた。

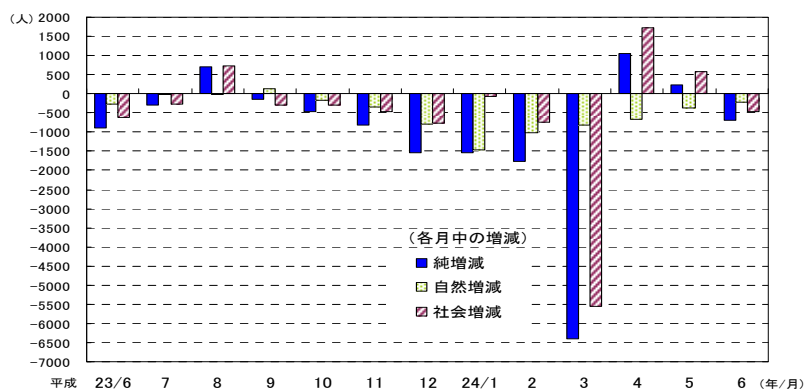
静岡県の人口【平成24年7月1日現在】

—静岡県の推計人口(平成24年7月20日公表)—

推計人口は 3,740,684 人

- 人口は、前月と比べ **682 人減少**した。
- 平成24年6月中の**自然動態**(出生、死亡)は **207 人減少**、**社会動態**(転入、転出)は **475 人減少**した。

人口動態の推移



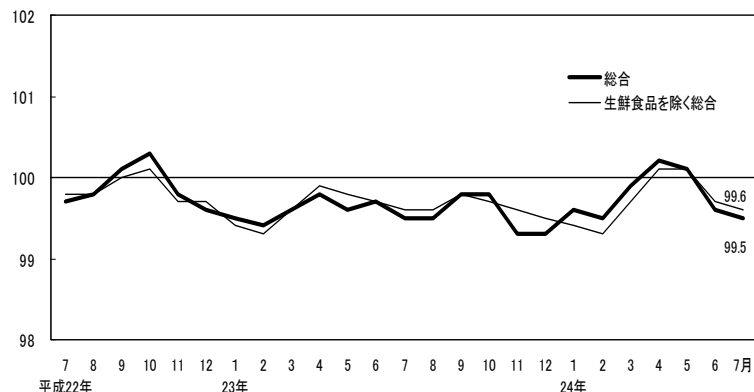
消費者物価【平成24年7月分速報】

—静岡県消費者物価指数(平成24年7月27日公表)—

消費者物価指数は 99.5(H22年=100)

- **総合指数**は **99.5** となり、前月比は **0.1%下落**し、前年同月比は**同水準**であった。
- **生鮮食品を除く総合指数**は **99.6** となり、前月比は **0.1 下落**し、前年同月比は**同水準**であった。
- 前年同月比で見ると、被服及び履物、光熱・水道等が上昇、家具・家事用品、教養娯楽等が下落した。

消費者物価指数の推移(H22年=100)



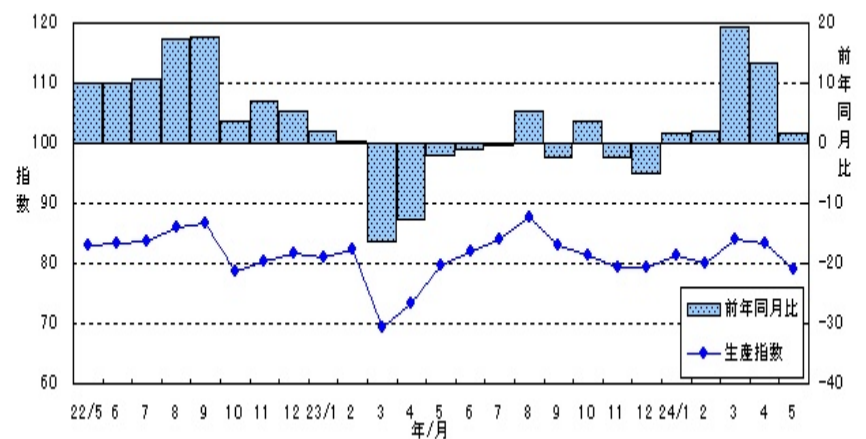
鉱工業の生産・出荷・在庫【平成24年5月分速報】

—静岡県鉱工業指数(平成24年7月31日公表)—

生産指数は 78.9(H17年=100 季節調整済)

- **生産指数**は **78.9** で、前月比は **5.4%減**と2か月連続低下、前年同月比(原指数)は **1.5%増**と5か月連続上昇した。
- **出荷指数**は **81.8** で、前月比は **2.0%減**と2か月連続低下、前年同月比(原指数)は **6.3%増**と3か月連続上昇した。
- **在庫指数**は **101.0** で、前月比は **1.8%増**と2か月ぶりに上昇、前年同月比(原指数)は **4.3%増**と14か月連続上昇した。

生産指数の推移(H17年=100 季節調整済)



給与・労働時間・雇用【平成24年5月分速報】

—毎月勤労統計調査地方調査結果速報(平成24年7月26日公表)—

定期給与は 252,232 円(常用労働者)

- **定期給与**(所定内給与+超過労働給与)は **252,232 円**、**定期給与指数**(名目賃金)は **97.5** で、前年同月比は **0.7%増**と3か月連続上回った。
- **所定外労働時間**は **11.0 時間**、**所定外労働時間指数**は **99.1** で、前年同月比は **4.1%増**と3か月連続上回った。
- **常用労働者数**は **1,397,615 人**、**常用雇用指数**は **101.2** で、前年同月比は **0.5%増**と14か月連続上回った。

名目賃金指数(定期給与)の推移

