

統計調査から見る静岡県 (平成24年1月公表分)

静岡県企画広部情報統計局統計調査課

推計人口及び消費者物価指数は1月分を、鉱工業指数及び雇用状況は11月分を、それぞれ1月に公表したので、その概要をまとめた。

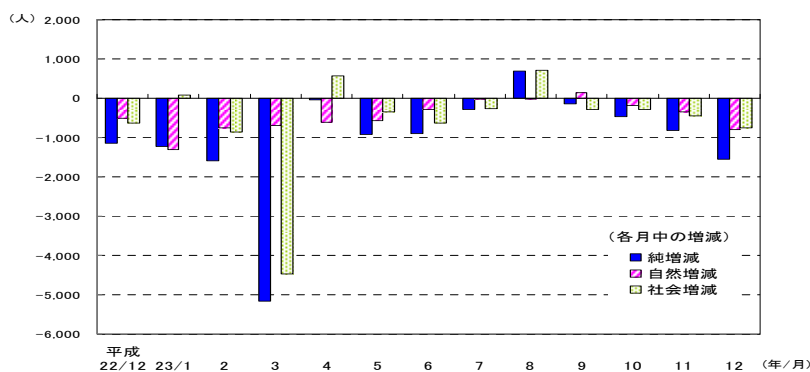
静岡県の人口【平成24年1月1日現在】

—静岡県の推計人口(平成24年1月20日公表)—

推計人口は 3,749,760 人

- 前月と比べ **1,548 人減**、約 14 年半ぶりに 375 万人割る。
- 平成 23 年 12 月中の **自然動態**(出生、死亡)は **790 人減少**、**社会動態**(転入、転出)も **758 人減少**した。

人口動態の推移



消費者物価【平成24年1月速報】

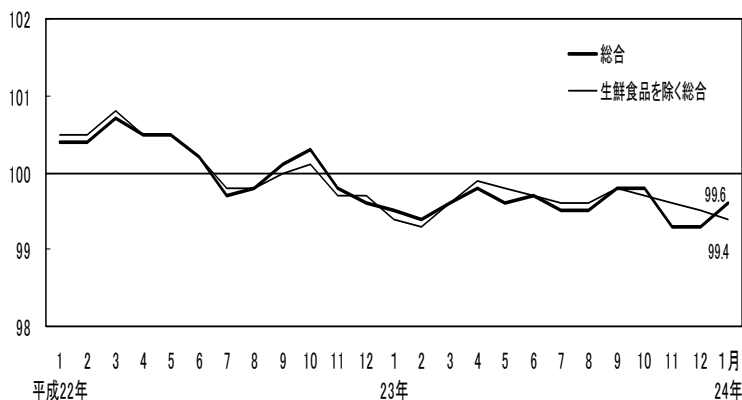
—静岡県消費者物価指数(平成24年1月27日公表)—

★★1月から平成22年基準に変わりました★★

消費者物価指数は 99.6(H22年=100)

- **総合指数**は **99.6** となり、前月比は **0.3%上昇**。前年同月比は **0.1%増**、平成 20 年 12 月以来 **37 か月ぶりに上昇**した。
- **生鮮食品を除く総合指数**は **99.4** となり、前月比は **0.1%下落**。前年同月比は前年同月と**同水準**で、平成 21 年 1 月から **36 か月連続の下落**が止まった。
- 前年同月比で見ると、光熱・水道、交通・通信等が**上昇**、教養娯楽、家具・家事用品等が**下落**した。

消費者物価指数の推移 (H22年=100)



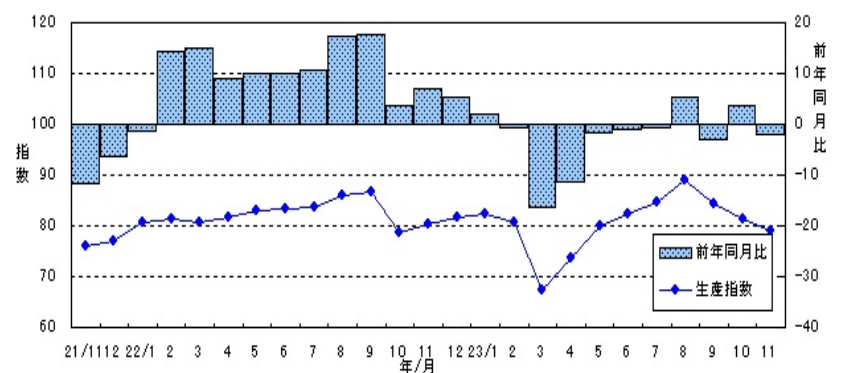
鉱工業の生産・出荷・在庫【平成23年11月分速報】

—静岡県鉱工業指数(平成24年1月26日公表)—

生産指数は 79.0 (H17年=100 季節調整済)

- **生産指数**は **79.0** で、前月比は **3.1%減**と3か月連続低下、前年同月比(原指数)は **1.9%減**と2か月ぶりに低下した。
- **出荷指数**は **81.2** で、前月比は **5.8%減**と2か月ぶりに低下、前年同月比(原指数)は **0.9%減**と2か月ぶりに低下した。
- **在庫指数**は **93.9** で、前月比は **1.7%増**と3か月ぶりに上昇、前年同月比(原指数)は **2.7%増**と8か月連続上昇した。

生産指数の推移 (H17年=100 季節調整済)



給与・労働時間・雇用【平成23年11月分速報】

—毎月勤労統計調査地方調査結果速報(平成24年1月26日公表)—

定期給与は 256,210 円 (常用労働者)

- **定期給与**(所定内給与+超過労働給与)は **256,210 円**、**定期給与指数**(名目賃金)は **95.0** で、前年同月比は **2.2%減**と11か月連続下回った。
- **所定外労働時間**は **12.3 時間**、**所定外労働時間指数**は **105.1** で、前年同月比は **4.2%増**と3か月連続上回った。
- **常用労働者数**は **1,335,012 人**、**常用雇用指数**は **100.1** で、前年同月比は **1.2%増**と8か月連続上回った。

名目賃金指数(定期給与)の推移

