

統計調査から見る静岡県 (平成24年8月公表分)

静岡県企画広報部情報統計局統計調査課

推計人口及び消費者物価指数は8月分を、鉱工業指数及び雇用状況は6月分を、それぞれ8月に公表したので、その概要をまとめた。

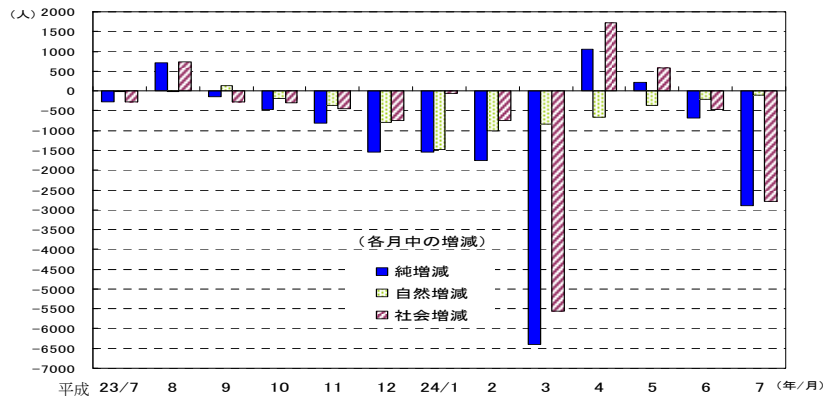
静岡県の人口【平成24年8月1日現在】

—静岡県推計人口(平成24年8月20日公表)—

推計人口は 3,737,796 人

- 人口は、前月と比べ **2,888 人減少**した。
- 平成24年7月中の**自然動態**(出生、死亡)は **107 人減少**、**社会動態**(転入、転出)は **2,781 人減少**した。

人口動態の推移



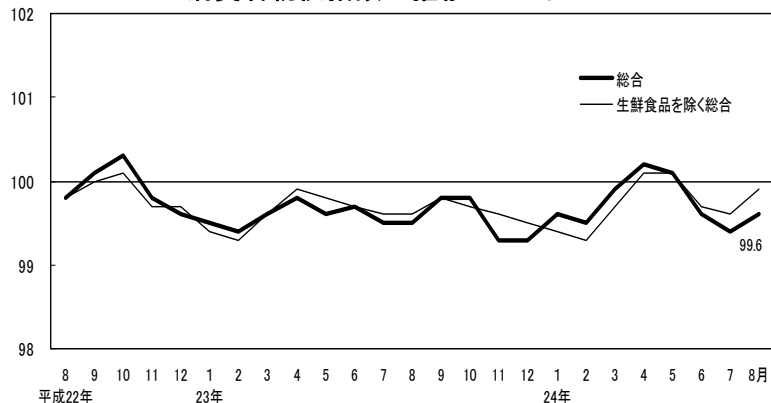
消費者物価【平成24年8月分速報】

—静岡県消費者物価指数(平成24年8月31日公表)—

消費者物価指数は 99.6(H22年=100)

- **総合指数**は **99.6** となり、前月比は **0.2%上昇**し、前年同月比は **0.1%上昇**と3ヶ月ぶりに上昇した。
- **生鮮食品を除く総合指数**は **99.9** となり、前月比は **0.3%上昇**し、前年同月比は **0.3%上昇**と3ヶ月ぶりに上昇した。
- 前年同月比でみると、光熱・水道、食料等が上昇、交通・通信、教養娯楽等が下落した。

消費者物価指数の推移(H22年=100)



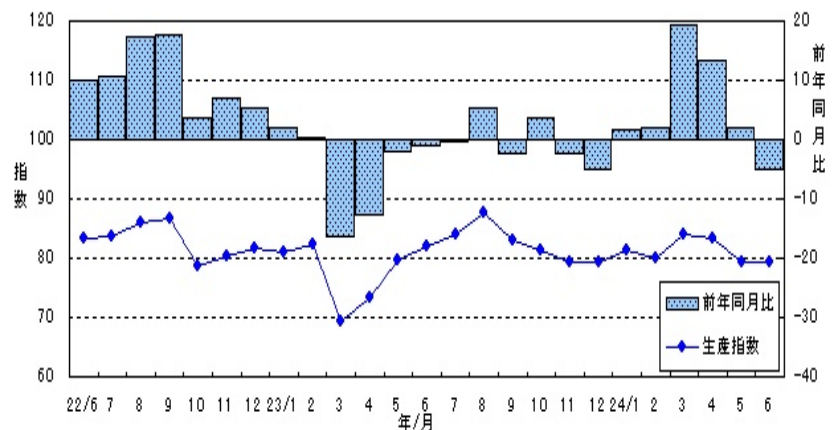
鉱工業の生産・出荷・在庫【平成24年6月分速報】

—静岡県鉱工業指数(平成24年8月23日公表)—

生産指数は 79.3(H17年=100 季節調整済)

- **生産指数**は **79.3** で、前月比は変化なく、前年同月比(原指数)は **5.0%減**と6か月ぶりに低下した。
- **出荷指数**は **81.4** で、前月比は **0.9%減**と3か月連続低下、前年同月比(原指数)は **1.2%減**と4か月ぶりに低下した。
- **在庫指数**は **99.5** で、前月比は **1.4%減**と2か月ぶりに低下、前年同月比(原指数)は **6.6%増**と15か月連続上昇した。

生産指数の推移(H17年=100 季節調整済)



給与・労働時間・雇用【平成24年6月分速報】

—毎月勤労統計調査地方調査結果速報(平成24年8月28日公表)—

定期給与は 256,929 円(常用労働者)

- **定期給与**(所定内給与+超過労働給与)は **256,929 円**、**定期給与指数**(名目賃金)は **99.4** で、前年同月比は **1.1%増**と4か月連続上回った。
- **所定外労働時間**は **11.0 時間**、**所定外労働時間指数**は **99.1** で、前年同月比は **5.3%増**と4か月連続上回った。
- **常用労働者数**は **1,402,338 人**、**常用雇用指数**は **101.6** で、前年同月比は **1.1%増**と15か月連続上回った。

名目賃金指数(定期給与)の推移

