

# 統計調査から見る静岡県 (令和2年9月公表分)

静岡県経営管理部ICT推進局統計調査課

推計人口は令和2年9月分を、消費者物価指数は政令市の令和2年8月分を、鉱工業指数及び雇用状況は令和2年7月分をそれぞれ9月に公表したので、その概要をまとめた。

## 静岡県の人口【令和2年9月1日現在】

—静岡県の推計人口(令和2年9月18日公表)—

### 推計人口は 3,620,714 人

- 人口は、前月と比べ **2,047 人減少**した。
- 令和2年8月中の**自然動態**(出生、死亡)は **1,456 人減少**、**社会動態**(転入、転出)も **591 人減少**した。

人口動態表(2年8月中) (人)

自然動態		社会動態	
出生(A)	1,966	転入(a)	9,520
死亡(B)	3,422	転出(b)	10,111
自然増減(A-B)	▲1,456	社会増減(a-b)	▲591

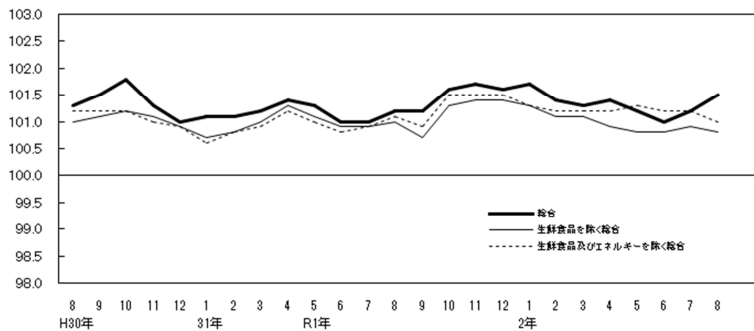
## 消費者物価【令和2年8月分】

—県内政令指定都市の消費者物価指数(令和2年9月29日公表)—

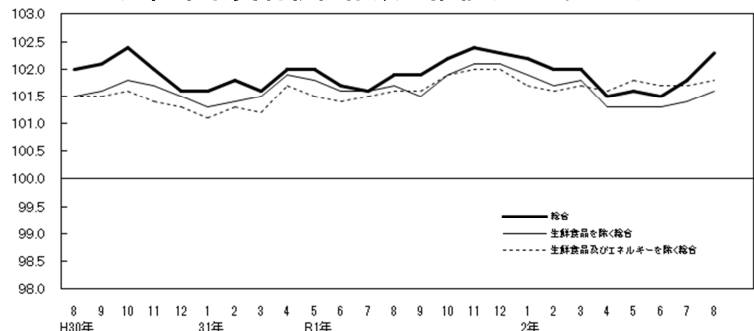
### 消費者物価指数は静岡市 101.5、浜松市 102.3 (H27年=100)

	静岡市			浜松市		
	指数 (H27=100)	前年同月比 (%)	前月比 (%)	指数 (H27=100)	前年同月比 (%)	前月比 (%)
総合指数	101.5	0.3 (2か月連続上昇)	0.2	102.3	0.4 (2か月連続上昇)	0.5
生鮮食品を除く総合指数	100.8	▲0.2 (2か月ぶり下落)	▲0.2	101.6	▲0.1 (5か月連続下落)	0.2
生鮮食品及びエネルギーを除く総合指数	101.0	0.0	▲0.2	101.8	0.2 (4か月連続上昇)	0.2

静岡市消費者物価指数の推移(H27年=100)



浜松市消費者物価指数の推移(H27年=100)



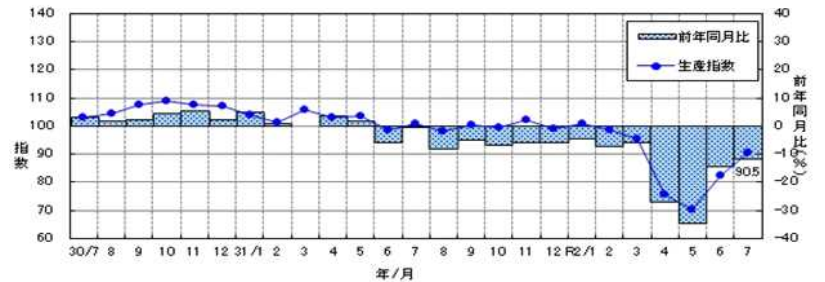
## 鉱工業の生産・出荷・在庫【令和2年7月分速報】

—静岡県鉱工業指数(令和2年9月29日公表)—

### 生産指数は 90.5 (H27年=100 季節調整済)

- 生産指数は **90.5** で、前月比は **10.1%増**(2か月連続)、前年同月比(原指数)は **11.5%減**(14か月連続)となった。
- 出荷指数は **87.9** で、前月比は **8.1%増**(2か月連続)、前年同月比(原指数)は **11.5%減**(15か月連続)となった。
- 在庫指数は **107.9** で、前月比は **2.1%増**(2か月ぶり)、前年同月比(原指数)は **0.6%増**(2か月ぶり)となった。

生産指数の推移(H27年=100 季節調整済)



## 給与・労働時間・雇用【令和2年7月分】

—毎月勤労統計調査地方調査結果(令和2年9月29日公表)—

### 定期給与は 251,767 円(常用労働者)

- 定期給与(所定内給与+超過労働給与)は **251,767 円**、**名目賃金指数**(定期給与)は **99.9** で、前年同月比は **1.3%減**(3か月連続)となった。
- 所定外労働時間は **8.3 時間**、**所定外労働時間指数**は **68.0** で、前年同月比は **25.9%減**(14か月連続)となった。
- 常用労働者数は **1,415,913 人**、**常用雇用指数**は **102.3** で、前年同月比は **0.3%減**(2か月連続)となった。

名目賃金指数(定期給与)の推移

