

# 統計調査から見る静岡県 (令和2年1月公表分)

静岡県経営管理部ICT推進局統計調査課

推計人口は令和2年1月分を、消費者物価指数は政令市の令和元年12月分を、鉱工業指数及び雇用状況は令和元年11月分を、それぞれ1月に公表したので、その概要をまとめた。

## 静岡県の人口【令和2年1月1日現在】

—静岡県の推計人口(令和2年1月20日公表)—

**推計人口は3,636,011人**

- 人口は、前月と比べ**1,987人減少**した。
- 令和元年12月中の**自然動態**(出生、死亡)は**1,566人減少**、**社会動態**(転入、転出)は**421人減少**した。

人口動態表(元年12月中) (人)

自然動態		社会動態	
出生(A)	1,938	転入(a)	9,728
死亡(B)	3,504	転出(b)	10,149
自然増減(A-B)	-1,566	社会増減(a-b)	-421

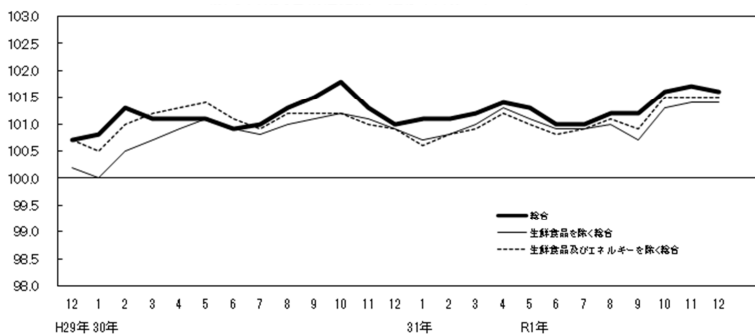
## 消費者物価【令和元年12月分】

—県内政令指定都市の消費者物価指数(令和2年1月31日公表)—

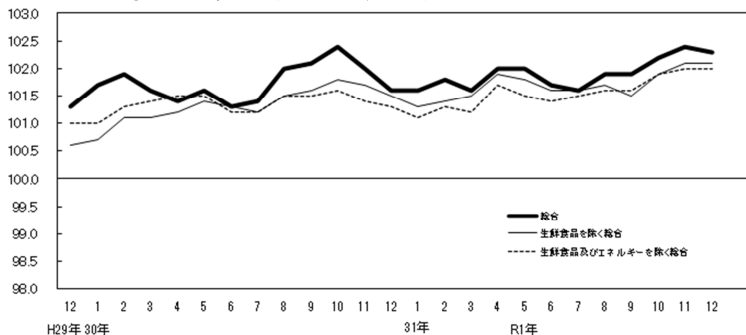
**消費者物価指数は静岡市101.6、浜松市102.3**  
(H27年=100)

	静岡市			浜松市		
	指数 (H27=100)	前年同月比 (%)	前月比 (%)	指数 (H27=100)	前年同月比 (%)	前月比 (%)
総合指数	101.6	0.7 (2か月連続上昇)	▲0.1	102.3	0.6 (2か月連続上昇)	▲0.1
生鮮食品を除く 総合指数	101.4	0.5 (3か月連続上昇)	0.0	102.1	0.6 (2か月連続上昇)	0.0
生鮮食品及びエネルギーを除く 総合指数	101.5	0.6 (3か月連続上昇)	0.0	102.0	0.7 (7か月連続上昇)	0.0

静岡市消費者物価指数の推移(H27年=100)



浜松市消費者物価指数の推移(H27年=100)



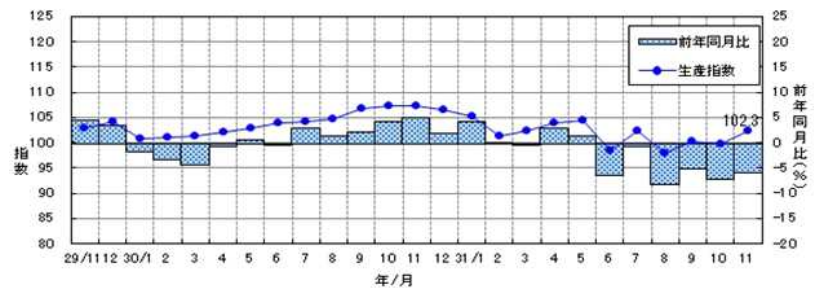
## 鉱工業の生産・出荷・在庫【令和元年11月分速報】

—静岡県鉱工業指数(令和2年1月30日公表)—

**生産指数は102.3**(H27年=100 季節調整済)

- 生産指数は**102.3**で、前月比は**2.6%増**(2か月ぶり)、前年同月比(原指数)は**5.8%減**(6か月連続)となった。
- 出荷指数は**101.6**で、前月比は**5.1%増**(2か月ぶり)、前年同月比(原指数)は**5.6%減**(7か月連続)となった。
- 在庫指数は**109.0**で、前月比は**1.3%増**(2か月連続)、前年同月比(原指数)は**0.8%減**(3か月連続)となった。

生産指数の推移(H27年=100 季節調整済)



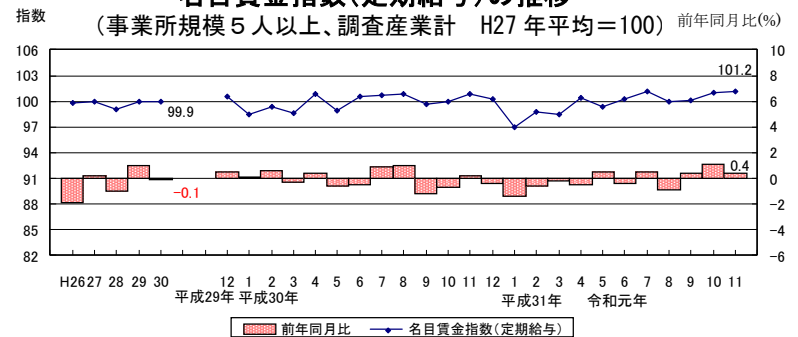
## 給与・労働時間・雇用【令和元年11月分】

—毎月勤労統計調査地方調査結果(令和2年1月30日公表)—

**定期給与は255,122円**(常用労働者)

- 定期給与(所定内給与+超過労働給与)は**255,122円**、**名目賃金指数**(定期給与)は**101.2**で、前年同月比は**0.4%増**(3か月連続)となった。
- 所定外労働時間は**11.0時間**、**所定外労働時間指数**は**90.2**で、前年同月比は**10.5%減**(6か月連続)となった。
- 常用労働者数は**1,402,334人**、**常用雇用指数**は**101.3**で、前年同月比は**0.2%減**(19か月ぶり)となった。

名目賃金指数(定期給与)の推移



詳細については、静岡県ホームページ「統計センターしずおか」を御覧ください。 <https://toukei.pref.shizuoka.jp/>