

統計調査から見る静岡県 (令和元年6月公表)

静岡県経営管理部ICT推進局統計調査課

推計人口は令和元年6月分を、消費者物価指数は政令市の令和元年5月分を、鉱工業指数及び雇用状況は平成31年4月分を、それぞれ6月に公表したので、その概要をまとめた。

静岡県の人口【令和元年6月1日現在】

—静岡県の推計人口(令和元年6月20日公表)—

推計人口は 3,643,057 人

- 人口は、前月と比べ **521 人減少**した。
- 令和元年5月中の**自然動態**(出生、死亡)は **1,383 人減少**、**社会動態**(転入、転出)は **862 人増加**した。

人口動態表(元年5月中) (人)

自然動態		社会動態	
出生(A)	2,223	転入(a)	11,518
死亡(B)	3,606	転出(b)	10,656
自然増減(A-B)	-1,383	社会増減(a-b)	862

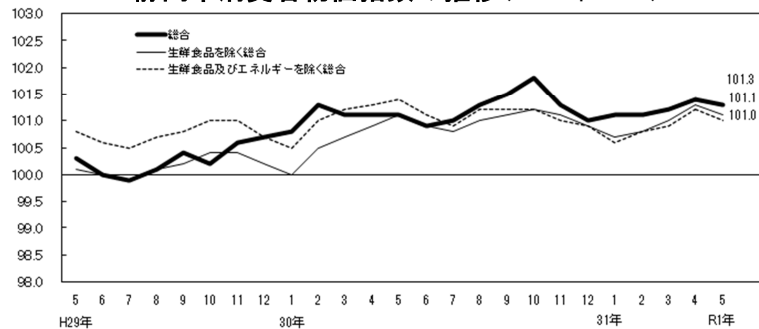
消費者物価【令和元年5月分】

—県内政令指定都市の消費者物価指数(令和元年6月28日公表)—

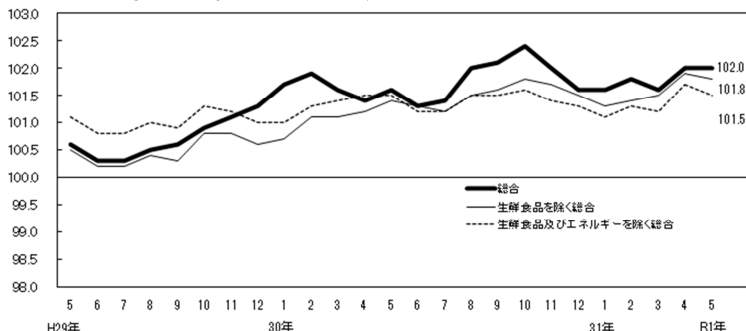
消費者物価指数は静岡市 101.3、浜松市 102.0
(H27年=100)

	静岡市			浜松市		
	指数 (H27=100)	前年同月比 (%)	前月比 (%)	指数 (H27=100)	前年同月比 (%)	前月比 (%)
総合指数	101.3	0.1 (3か月連続上昇)	▲ 0.2	102.0	0.4 (2か月連続上昇)	0.0
生鮮食品を除く 総合指数	101.1	0.1 (26か月連続上昇)	▲ 0.2	101.8	0.4 (29か月連続上昇)	▲ 0.1
生鮮食品及びエネルギーを除く 総合指数	101.0	▲ 0.4 (2か月ぶり下落)	▲ 0.2	101.5	0.0	▲ 0.1

静岡市消費者物価指数の推移(H27年=100)



浜松市消費者物価指数の推移(H27年=100)



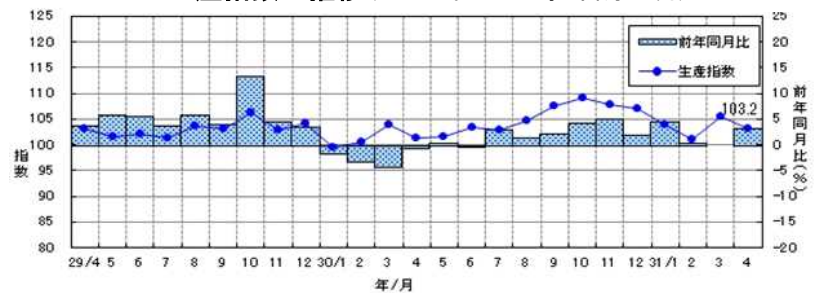
鉱工業の生産・出荷・在庫【平成31年4月分速報】

—静岡県鉱工業指数(令和元年6月27日公表)—

生産指数は 103.2(H27年=100 季節調整済)

- **生産指数**は **103.2** で、前月比は **2.3%減**(2か月ぶり)、前年同月比(原指数)は **3.3%増**となった。
- **出荷指数**は **102.1** で、前月比は **3.1%増**(2か月連続)、前年同月比(原指数)は **1.0%増**(2か月ぶり)となった。
- **在庫指数**は **111.4** で、前月比は **3.0%減**(2か月ぶり)、前年同月比(原指数)は **3.2%増**(9か月連続)となった。

生産指数の推移(H27年=100 季節調整済)



給与・労働時間・雇用【平成31年4月分】

—毎月勤労統計調査地方調査結果(令和元年6月27日公表)—

定期給与は 253,071 円(常用労働者)

- **定期給与**(所定内給与+超過労働給与)は **253,071 円**、**名目賃金指数**(定期給与)は **100.4** で、前年同月比は **0.5%減**(5か月連続)となった。
- **所定外労働時間**は **11.7 時間**、**所定外労働時間指数**は **95.9** で、前年同月比は **3.6%増**(4か月連続)となった。
- **常用労働者数**は **1,410,444 人**、**常用雇用指数**は **101.9** で、前年同月比は **1.6%増**(12か月連続)となった。

名目賃金指数(定期給与)の推移

