

統計調査から見る静岡県 (平成30年8月公表分)

静岡県経営管理部ICT推進局統計調査課

推計人口は平成30年8月分を、消費者物価指数は政令市の平成30年7月分を、鉱工業指数及び雇用状況は平成30年6月分を、それぞれ8月に公表したので、その概要をまとめた。

静岡県の人口【平成30年8月1日現在】

—静岡県の推計人口(平成30年8月20日公表)—

推計人口は 3,658,657 人

- 人口は、前月と比べ **213 人増加**した。
- 平成30年7月中の **自然動態**(出生、死亡)は **977 人減少**、**社会動態**(転入、転出)は **1,190 人増加**した。

人口動態表(30年7月中) (人)

自然動態		社会動態	
出生(A)	2,253	転入(a)	12,045
死亡(B)	3,230	転出(b)	10,855
自然増減(A-B)	-977	社会増減(a-b)	1,190

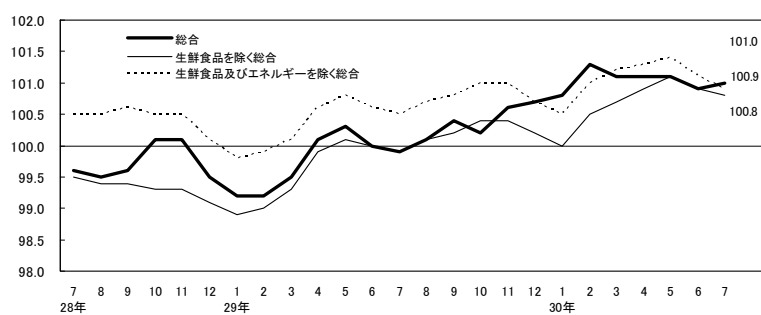
消費者物価【平成30年7月分】

—県内政令指定都市の消費者物価指数(平成30年8月31日公表)—

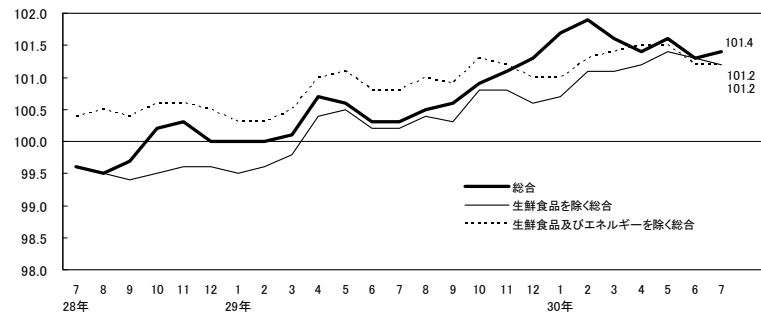
消費者物価指数は静岡市 101.0、浜松市 101.4
(H27年=100)

	静岡市			浜松市		
	指数 (H27=100)	前年同月比 (%)	前月比 (%)	指数 (H27=100)	前年同月比 (%)	前月比 (%)
総合指数	101.0	1.1 (17か月連続上昇)	0.1	101.4	1.1 (21か月連続上昇)	0.1
生鮮食品を除く 総合指数	100.8	1.0 (16か月連続上昇)	▲0.1	101.2	1.0 (19か月連続上昇)	▲0.1
生鮮食品及びエネルギーを除く 総合指数	100.9	0.4 (16か月連続上昇)	▲0.1	101.2	0.4 (19か月連続上昇)	▲0.1

静岡市消費者物価指数の推移(H27年=100)



浜松市消費者物価指数の推移(H27年=100)



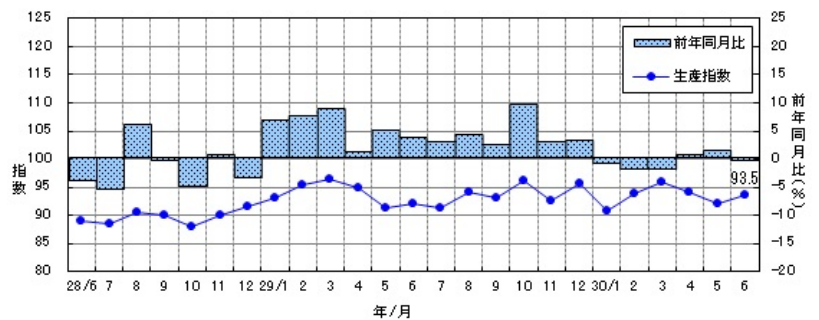
鉱工業の生産・出荷・在庫【平成30年6月分速報】

—静岡県鉱工業指数(平成30年8月30日公表)—

生産指数は 93.5(H22年=100 季節調整済)

- **生産指数**は **93.5** で、前月比は **1.4%増**(3か月ぶり)、前年同月比(原指数)は **0.4%減**(3か月ぶり)となった。
- **出荷指数**は **91.1** で、前月比は **1.9%増**(2か月ぶり)、前年同月比(原指数)は **2.3%増**(3か月連続)となった。
- **在庫指数**は **125.5** で、前月比は **0.3%減**(2か月ぶり)、前年同月比(原指数)は **6.1%増**(9か月連続)となった。

生産指数の推移(H22年=100 季節調整済)



給与・労働時間・雇用【平成30年6月分】

—毎月勤労統計調査地方調査結果(平成30年8月30日公表)—

定期給与は 253,413 円(常用労働者)

- **定期給与**(所定内給与+超過労働給与)は **253,413 円**、**名目賃金指数**(定期給与)は **100.6** で、前年同月比は **0.5%減**(2か月連続)となった。
- **所定外労働時間**は **11.1 時間**、**所定外労働時間指数**は **91.0** で、前年同月比は **9.0%減**(7か月連続)となった。
- **常用労働者数**は **1,402,448 人**、**常用雇用指数**は **101.3** で、前年同月比は **0.8%増**(2か月連続)となった。

名目賃金指数(定期給与)の推移

