

統計調査から見る静岡県 (平成30年3月公表分)

静岡県経営管理部ICT推進局統計調査課

推計人口は平成30年3月分を、消費者物価指数は政令市の平成30年2月分を、鉱工業指数は平成30年1月分を、それぞれ3月に公表したので、その概要をまとめた。

静岡県の人口【平成30年3月1日現在】

—静岡県の推計人口(平成30年3月20日公表)—

推計人口は 3,666,457 人

- 人口は、前月と比べ **2,176 人減少**した。
- 平成30年2月中の**自然動態**(出生、死亡)は **1,902 人減少**、**社会動態**(転入、転出)は **274 人減少**した。

人口動態表(30年2月中) (人)

自然動態		社会動態	
出生(A)	1,909	転入(a)	10,280
死亡(B)	3,811	転出(b)	10,554
自然増減(A-B)	-1,902	社会増減(a-b)	-274

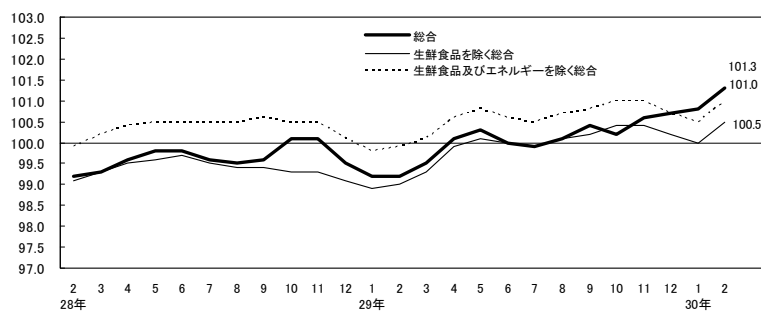
消費者物価【平成30年2月分】

—県内政令指定都市の消費者物価指数(平成30年3月30日公表)—

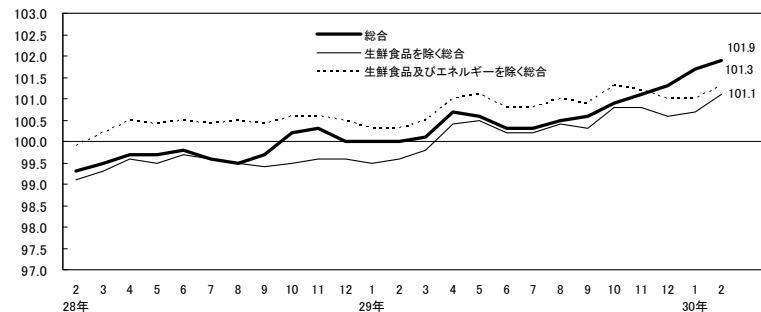
消費者物価指数は静岡市 101.3、浜松市 101.9
(H27年=100)

	静岡市			浜松市		
	指数 (H27=100)	前年同月比 (%)	前月比 (%)	指数 (H27=100)	前年同月比 (%)	前月比 (%)
総合指数	101.3	2.2 (12か月連続上昇)	0.5	101.9	1.9 (16か月連続上昇)	0.2
生鮮食品を除く総合指数	100.5	1.6 (11か月連続上昇)	0.5	101.1	1.5 (14か月連続上昇)	0.4
生鮮食品及びエネルギーを除く総合指数	101.0	1.1 (11か月連続上昇)	0.5	101.3	1.0 (14か月連続上昇)	0.4

静岡市消費者物価指数の推移(H27年=100)



浜松市消費者物価指数の推移(H27年=100)



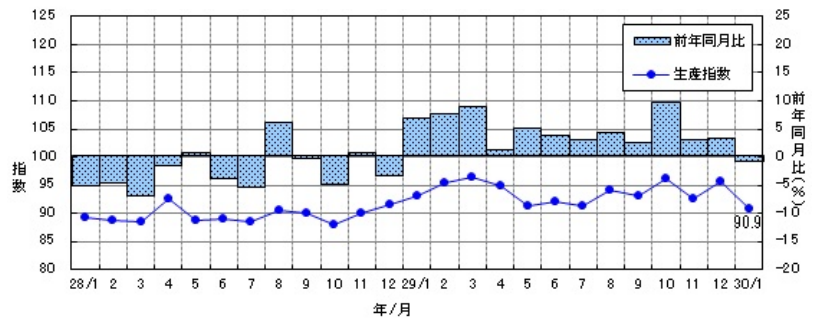
鉱工業の生産・出荷・在庫【平成30年1月分速報】

—静岡県鉱工業指数(平成30年3月29日公表)—

生産指数は 90.9(H22年=100 季節調整済)

- 生産指数は **90.9** で、前月比は **5.0%減**(2か月ぶり)、前年同月比(原指数)は **1.1%減**(13か月ぶり)となった。
- 出荷指数は **86.1** で、前月比は **4.5%減**(2か月ぶり)、前年同月比(原指数)は **0.5%増**(13か月連続)となった。
- 在庫指数は **117.9** で、前月比は **2.1%増**(2か月連続)、前年同月比(原指数)は **4.8%増**(4か月連続)となった。

生産指数の推移(H22年=100 季節調整済)



給与・労働時間・雇用

—毎月勤労統計調査地方調査結果—

※ 平成30年1月の調査対象事業所の抽出替えに伴い、1月分は、平成30年4月26日に公表予定です。