

統計調査から見る静岡県 (平成29年2月及び3月3日公表分)

静岡県政策企画部情報統計局統計調査課

推計人口は平成29年2月分を、消費者物価指数は政令市の1月分を、鉱工業指数及び雇用状況は12月分を、それぞれ2月(消費者物価指数は3月3日)に公表したので、その概要をまとめた。

静岡県の人口【平成29年2月1日現在】

—静岡県の推計人口(平成29年2月20日公表)—

推計人口は3,682,390人

- 人口は、前月と比べ**1,928人減少**した。
- 平成29年1月中の**自然動態**(出生、死亡)は**2,250人減少**、**社会動態**(転入、転出)は**322人増加**した。

人口動態表(29年1月中) (人)

自然動態		社会動態	
出生(A)	2,323	転入(a)	9,597
死亡(B)	4,573	転出(b)	9,275
自然増減(A-B)	-2,250	社会増減(a-b)	322

消費者物価【平成29年1月分】

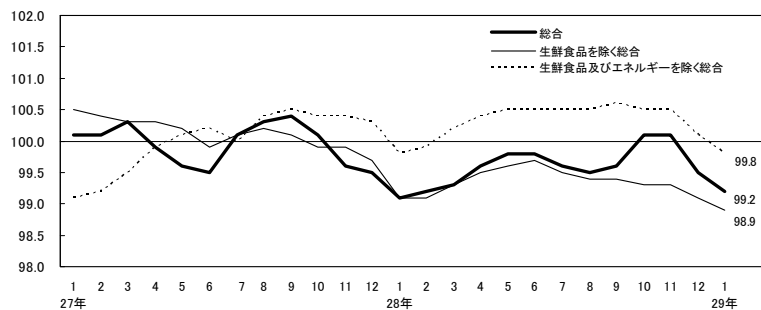
—県内政令指定都市の消費者物価指数(平成29年3月3日公表)—

消費者物価指数は静岡市 99.2、浜松市 100.0
(H27年=100)

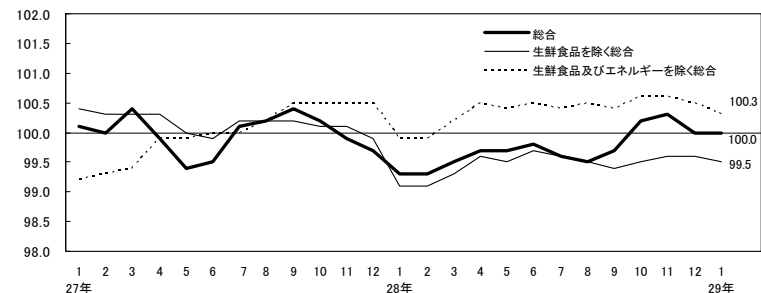
	静岡市			浜松市		
	指数(H27=100)	前年同月比(%)	前月比(%)	指数(H27=100)	前年同月比(%)	前月比(%)
総合指数	99.2	0.1 (2か月ぶり上昇)	▲0.2	100.0	0.7 (3か月連続上昇)	0.0
生鮮食品を除く総合指数	98.9	▲0.2 (19か月連続下落)	▲0.2	99.5	0.4 (14か月ぶり上昇)	0.0
生鮮食品及びエネルギーを除く総合指数	99.8	0.0 -	▲0.3	100.3	0.4 (3か月ぶり上昇)	▲0.1

変化率は、端数処理前の指数値を用いて計算しているため、公表された指数値を用いて計算した値とは一致しない場合がある。

静岡市消費者物価指数の推移(H27年=100)



浜松市消費者物価指数の推移(H27年=100)



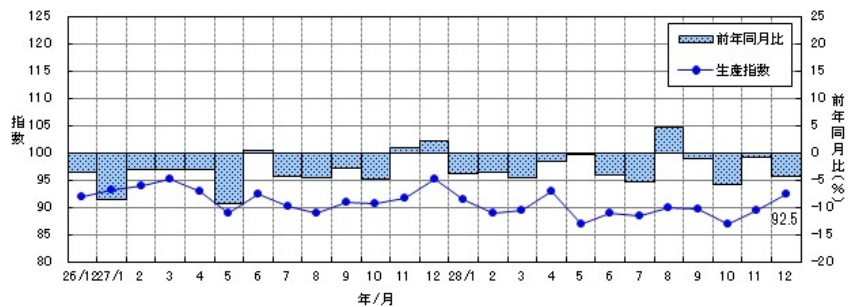
鉱工業の生産・出荷・在庫【平成28年12月分速報】

—静岡県鉱工業指数(平成29年2月23日公表)—

生産指数は92.5(H22年=100 季節調整済)

- 生産指数は**92.5**で、前月比は**3.6%増**(2か月連続)、前年同月比(原指数)は**4.4%減**(4か月連続)となった。
- 出荷指数は**86.8**で、前月比は**1.4%増**(2か月連続)、前年同月比(原指数)は**1.5%減**(2か月ぶり)となった。
- 在庫指数は**109.2**で、前月比は**3.2%減**(5か月連続)、前年同月比(原指数)は**11.3%減**(4か月連続)となった。

生産指数の推移(H22年=100 季節調整済)



給与・労働時間・雇用【平成28年12月分】

—毎月勤労統計調査地方調査結果(平成29年2月23日公表)—

定期給与は252,454円(常用労働者)

- 定期給与(所定内給与+超過労働給与)は**252,454円**、**名目賃金指数**(定期給与)は**97.6**で、前年同月比は**0.4%増**(12か月ぶり)となった。
- 所定外労働時間は**12.2時間**、**所定外労働時間指数**は**109.0**で、前年同月比は**4.7%減**(5か月連続)となった。
- 常用労働者数は**1,397,083人**、**常用雇用指数**は**101.2**で、前年同月比は**0.4%減**(4か月連続)となった。

名目賃金指数(定期給与)の推移

(事業所規模5人以上、調査産業計 H22年=100)

前年同月比(%)

