

統計調査から見る静岡県 (令和4年1月公表分)

静岡県知事直轄組織デジタル戦略局統計調査課

推計人口は令和4年1月分を、消費者物価指数は政令市の令和3年12月分を、鉱工業指数及び雇用状況は令和3年11月分をそれぞれ1月に公表したので、その概要をまとめた。

静岡県の人口【令和4年1月1日現在】

—静岡県の推計人口(令和4年1月20日公表)—

推計人口は 3,600,055 人

- 人口は、前月と比べ **2,785 人減少**した。
- 令和3年12月中の**自然動態**(出生、死亡)は **2,081 人減少**、**社会動態**(転入、転出)も **704 人減少**した。

人口動態表(令和3年12月中) (人)

自然動態		社会動態	
出生(A)	1,740	転入(a)	8,301
死亡(B)	3,821	転出(b)	9,005
自然増減(A-B)	▲2,081	社会増減(a-b)	▲704

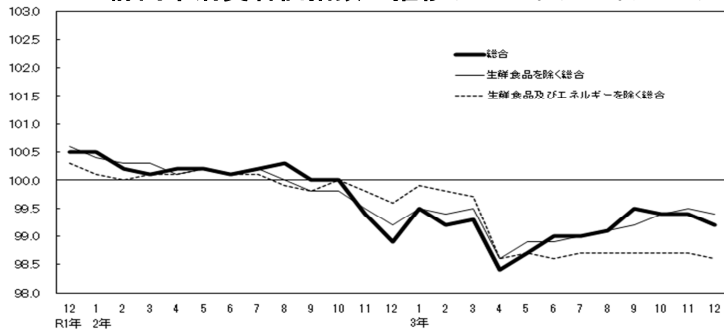
消費者物価【令和3年12月分】

—県内政令指定都市の消費者物価指数(令和4年1月28日公表)—

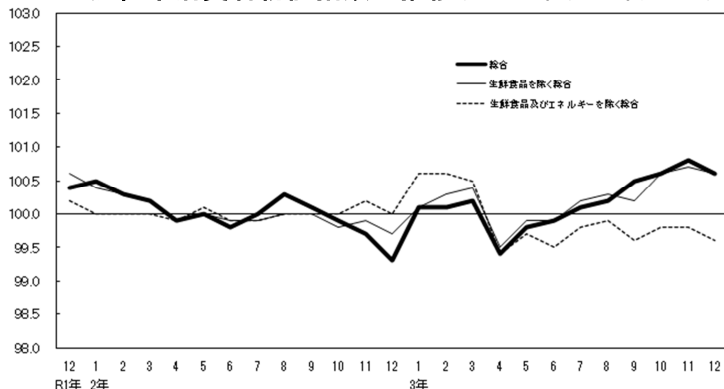
消費者物価指数は静岡市 99.2、浜松市 100.6
(2020年(R2年)=100)

	静岡市			浜松市		
	指数 (R2=100)	前年同月比 (%)	前月比 (%)	指数 (R2=100)	前年同月比 (%)	前月比 (%)
総合指数	99.2	0.3 (15か月ぶり上昇)	▲0.1	100.6	1.3 (4か月連続上昇)	▲0.2
生鮮食品を除く総合指数	99.4	0.2 (21か月ぶり上昇)	0.0	100.6	0.9 (6か月連続上昇)	▲0.1
生鮮食品及びエネルギーを除く総合指数	98.6	▲1.0 (15か月連続下落)	▲0.1	99.6	▲0.4 (9か月連続下落)	▲0.1

静岡市消費者物価指数の推移(2020年(R2年)=100)



浜松市消費者物価指数の推移(2020年(R2年)=100)



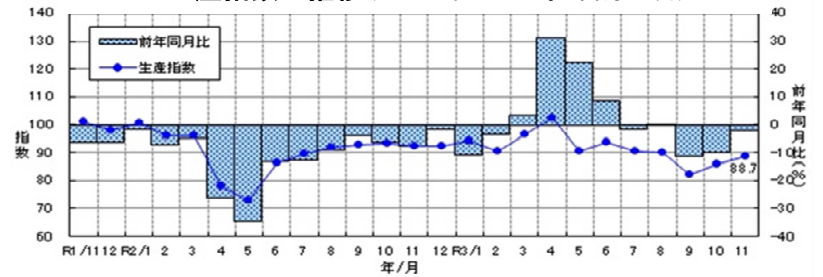
鉱工業の生産・出荷・在庫【令和3年11月分速報】

—静岡県鉱工業指数(令和4年1月27日公表)—

生産指数は 88.7(H27年=100 季節調整済)

- 生産指数は **88.7** で、前月比は **3.0%増**(2か月連続)、前年同月比(原指数)は **1.7%減**(3か月連続)となった。
- 出荷指数は **89.2** で、前月比は **6.6%増**(2か月連続)、前年同月比(原指数)は **2.0%減**(4か月連続)となった。
- 在庫指数は **104.1** で、前月比は **1.7%減**(2か月連続)、前年同月比(原指数)は **0.0%**で前年と同じであった。

生産指数の推移(H27年=100 季節調整済)



給与・労働時間・雇用【令和3年11月分】

—毎月勤労統計調査地方調査結果(令和4年1月27日公表)—

定期給与は 259,403 円(常用労働者)

- 定期給与(所定内給与+超過労働給与)は **259,403 円**、**名目賃金指数**(定期給与)は **102.9** で、前年同月比は **0.8%増**(2か月連続)となった。
- 所定外労働時間は **9.6 時間**、**所定外労働時間指数**は **78.7** で、前年同月比は **3.0%減**(3か月連続)となった。
- 常用労働者数は **1,418,753 人**、**常用雇用指数**は **102.5** で、前年同月比は **1.1%増**(7か月連続)となった。

名目賃金指数(定期給与)の推移

