

統計調査から見る静岡県 (令和3年1月公表分)

静岡県経営管理部ICT推進局統計調査課

推計人口は令和3年1月分を、消費者物価指数は政令市の令和2年12月分を、鉱工業指数及び雇用状況は令和2年11月分をそれぞれ1月に公表したので、その概要をまとめた。

静岡県の人口【令和3年1月1日現在】

—静岡県の推計人口(令和3年1月20日公表)—

推計人口は 3,613,788 人

- 人口は、前月と比べ **1,783 人減少**した。
- 令和2年12月中の**自然動態**(出生、死亡)は **2,046 人減少**、**社会動態**(転入、転出)は **263 人増加**した。

人口動態表(2年12月中) (人)

自然動態		社会動態	
出生(A)	1,802	転入(a)	10,067
死亡(B)	3,848	転出(b)	9,804
自然増減(A-B)	▲2,046	社会増減(a-b)	263

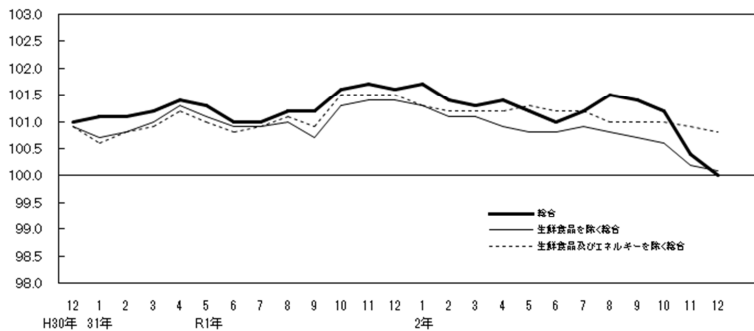
消費者物価【令和2年12月分】

—県内政令指定都市の消費者物価指数(令和3年1月29日公表)—

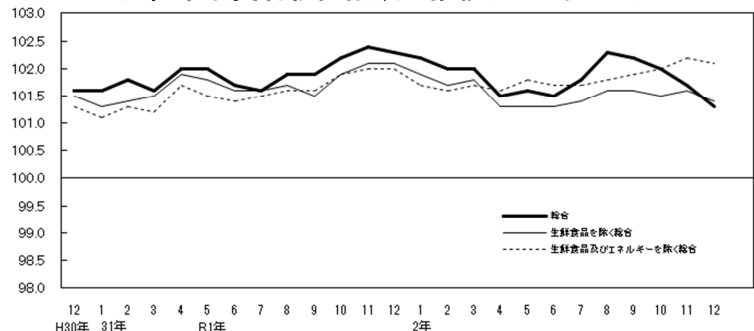
消費者物価指数は静岡市 100.0、浜松市 101.3
(H27年=100)

	静岡市			浜松市		
	指数 (H27=100)	前年同月比 (%)	前月比 (%)	指数 (H27=100)	前年同月比 (%)	前月比 (%)
総合指数	100.0	▲1.6 (3か月連続下落)	▲0.4	101.3	▲0.9 (3か月連続下落)	▲0.4
生鮮食品を除く 総合指数	100.1	▲1.3 (3か月連続下落)	▲0.2	101.4	▲0.6 (3か月連続下落)	▲0.2
生鮮食品及びエネルギーを除く 総合指数	100.8	▲0.6 (3か月連続下落)	▲0.1	102.1	0.1 (8か月連続上昇)	▲0.1

静岡市消費者物価指数の推移(H27年=100)



浜松市消費者物価指数の推移(H27年=100)



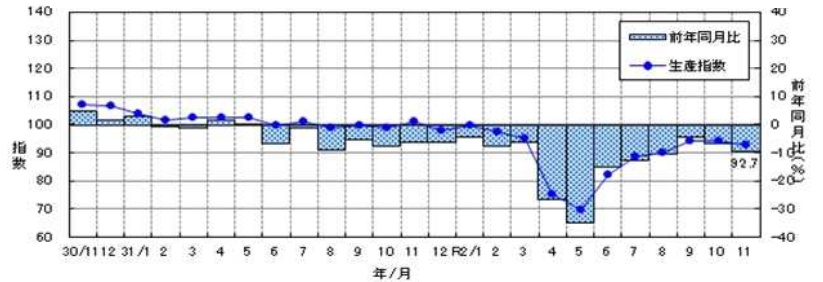
鉱工業の生産・出荷・在庫【令和2年11月分速報】

—静岡県鉱工業指数(令和3年1月28日公表)—

生産指数は 92.7(H27年=100 季節調整済)

- **生産指数**は **92.7** で、前月比は **1.7%減**(6か月ぶり)、前年同月比(原指数)は **9.3%減**(18か月連続)となった。
- **出荷指数**は **94.2** で、前月比は **2.5%減**(6か月ぶり)、前年同月比(原指数)は **6.8%減**(22か月連続)となった。
- **在庫指数**は **104.0** で、前月比は **2.1%増**(4か月ぶり)、前年同月比(原指数)は **3.6%減**(4か月連続)となった。

生産指数の推移(H27年=100 季節調整済)



給与・労働時間・雇用【令和2年11月分】

—毎月勤労統計調査地方調査結果(令和3年1月28日公表)—

定期給与は 257,239 円(常用労働者)

- **定期給与**(所定内給与+超過労働給与)は **257,239 円**、**名目賃金指数**(定期給与)は **102.1** で、前年同月比は **0.9%増**(2か月ぶり)となった。
- **所定外労働時間**は **9.9 時間**、**所定外労働時間指数**は **81.1** で、前年同月比は **10.1%減**(18か月連続)となった。
- **常用労働者数**は **1,404,190 人**、**常用雇用指数**は **101.4** で、前年同月比は **0.1%増**(6か月ぶり)となった。

名目賃金指数(定期給与)の推移

