

# 統計調査から見る静岡県 (令和2年12月公表分)

静岡県経営管理部ICT推進局統計調査課

推計人口は令和2年12月分を、消費者物価指数は政令市の令和2年11月分を、鉱工業指数及び雇用状況は令和2年10月分をそれぞれ12月に公表したので、その概要をまとめた。

## 静岡県の人口【令和2年12月1日現在】

—静岡県の推計人口(令和2年12月21日公表)—

### 推計人口は3,615,571人

- 人口は、前月と比べ**1,682人減少**した。
- 令和2年11月中の**自然動態**(出生、死亡)は**1,768人減少**、**社会動態**(転入、転出)も**86人増加**した。

人口動態表(2年11月中) (人)

| 自然動態      |        | 社会動態      |       |
|-----------|--------|-----------|-------|
| 出生(A)     | 1,807  | 転入(a)     | 9,444 |
| 死亡(B)     | 3,575  | 転出(b)     | 9,358 |
| 自然増減(A-B) | ▲1,768 | 社会増減(a-b) | 86    |

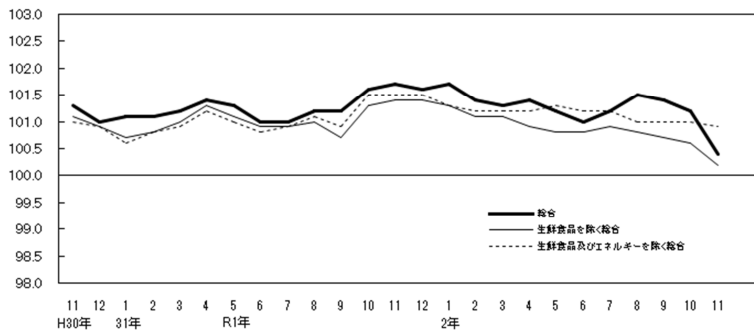
## 消費者物価【令和2年11月分】

—県内政令指定都市の消費者物価指数(令和2年12月25日公表)—

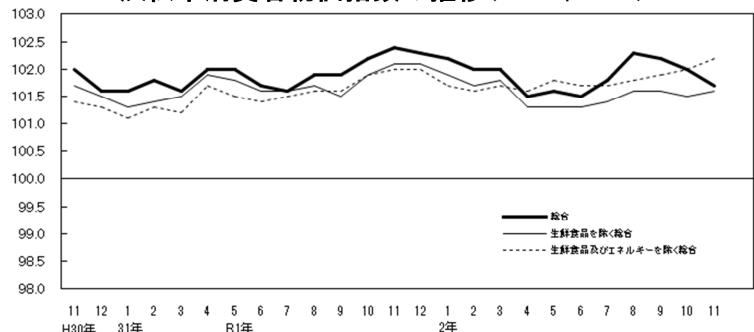
### 消費者物価指数は静岡市100.4、浜松市101.7 (H27年=100)

|                    | 静岡市          |                   |         | 浜松市          |                   |         |
|--------------------|--------------|-------------------|---------|--------------|-------------------|---------|
|                    | 指数 (H27=100) | 前年同月比 (%)         | 前月比 (%) | 指数 (H27=100) | 前年同月比 (%)         | 前月比 (%) |
| 総合指数               | 100.4        | ▲1.3<br>(2か月連続下落) | ▲0.8    | 101.7        | ▲0.6<br>(2か月連続下落) | ▲0.3    |
| 生鮮食品を除く総合指数        | 100.2        | ▲1.2<br>(2か月連続下落) | ▲0.3    | 101.6        | ▲0.5<br>(2か月連続下落) | 0.1     |
| 生鮮食品及びエネルギーを除く総合指数 | 100.9        | ▲0.6<br>(2か月連続下落) | ▲0.1    | 102.2        | 0.2<br>(7か月連続上昇)  | 0.2     |

静岡市消費者物価指数の推移(H27年=100)



浜松市消費者物価指数の推移(H27年=100)



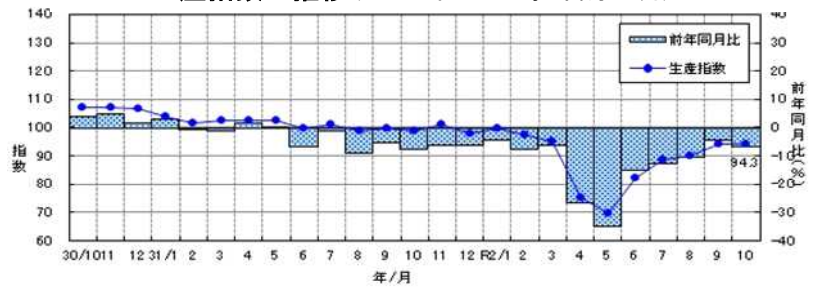
## 鉱工業の生産・出荷・在庫【令和2年10月分速報】

—静岡県鉱工業指数(令和2年12月24日公表)—

### 生産指数は94.3(H27年=100 季節調整済)

- 生産指数は**94.3**で、前月比は**0.2%増**(5か月連続)、前年同月比(原指数)は**6.4%減**(17か月連続)となった。
- 出荷指数は**96.6**で、前月比は**0.5%増**(5か月連続)、前年同月比(原指数)は**1.8%減**(21か月連続)となった。
- 在庫指数は**101.9**で、前月比は**2.8%減**(3か月連続)、前年同月比(原指数)は**4.6%減**(3か月連続)となった。

生産指数の推移(H27年=100 季節調整済)



## 給与・労働時間・雇用【令和2年10月分】

—毎月勤労統計調査地方調査結果(令和2年12月24日公表)—

### 定期給与は254,353円(常用労働者)

- 定期給与(所定内給与+超過労働給与)は**254,353円**、**名目賃金指数(定期給与)**は**100.9**で、前年同月比は**0.1%減**(3か月ぶり)となった。
- 所定外労働時間は**9.5時間**、**所定外労働時間指数**は**77.9**で、前年同月比は**14.4%減**(17か月連続)となった。
- 常用労働者数は**1,409,444人**、**常用雇用指数**は**101.8**で、前年同月比は**0.2%減**(5か月連続)となった。

名目賃金指数(定期給与)の推移

