

統計調査から見る静岡県 (平成25年10月公表分)

静岡県企画広報部情報統計局統計調査課

推計人口及び消費者物価指数は10月分を、鉱工業指数及び雇用状況は8月分を、それぞれ10月に公表したので、その概要をまとめた。

静岡県の人口【平成25年10月1日現在】

—静岡県の推計人口(平成25年10月21日公表)—

推計人口は3,715,901人

- 人口は、前月と比べ**806人減少**した。
- 平成25年9月中の**自然動態**(出生、死亡)は**206人減少**、**社会動態**(転入、転出)は**600人減少**した。

人口動態表(25年9月中) (人)

自然動態		社会動態	
出生(A)	2,719	転入(a)	10,062
死亡(B)	2,925	転出(b)	10,662
自然増減(A-B)	-206	社会増減(a-b)	-600

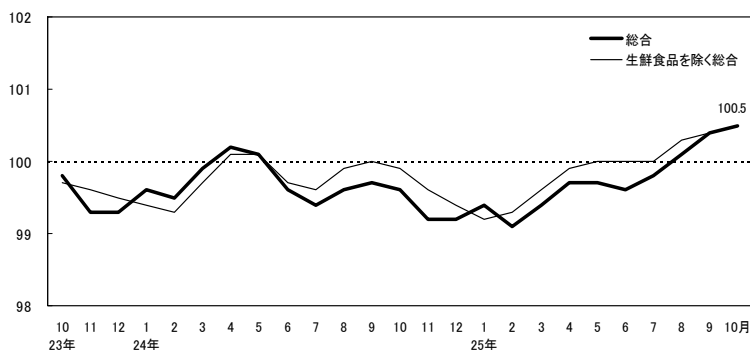
消費者物価【平成25年10月分速報】

—静岡県消費者物価指数(平成25年10月25日公表)—

消費者物価指数は100.5(H22年=100)

- **総合指数**は**100.5**となり、前月比は**0.1%上昇**、前年同月比は**0.9%上昇**で4か月連続プラスとなった。
- **生鮮食品を除く総合指数**は**100.5**となり、前月比は**0.1%上昇**、前年同月比は**0.6%上昇**と5か月連続プラスとなった。
- 前年同月比でみると、食料、光熱・水道等が上昇、住居、家具・家事用品等が下落した。

消費者物価指数の推移(H22年=100)



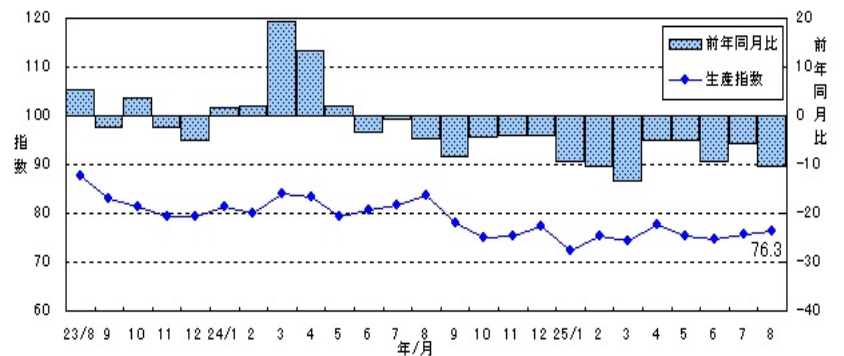
鉱工業の生産・出荷・在庫【平成25年8月分速報】

—静岡県鉱工業指数(平成25年10月24日公表)—

生産指数は76.3(H17年=100 季節調整済)

- **生産指数**は**76.3**で、前月比は**0.7%増**と2か月連続上昇、前年同月比(原指数)は**10.3%減**と15か月連続低下した。
- **出荷指数**は**75.6**で、前月比は**1.7%増**と4か月ぶりに上昇、前年同月比(原指数)は**12.4%減**と15か月連続低下した。
- **在庫指数**は**93.3**で、前月比は**2.5%減**と2か月連続低下、前年同月比(原指数)は**5.0%減**と2か月連続低下した。

生産指数の推移(H17年=100 季節調整済)



給与・労働時間・雇用【平成25年8月分速報】

—毎月勤労統計調査地方調査結果速報(平成25年10月29日公表)—

定期給与は257,148円(常用労働者)

- **定期給与**(所定内給与+超過労働給与)は**257,148円**、**名目賃金指数**(定期給与)は**99.5**で、前年同月比は**0.2%増**と2か月ぶりに上回った。
- **所定外労働時間**は**11.0時間**、**所定外労働時間指数**は**99.1**で、前年同月と同水準であった。
- **常用労働者数**は**1,393,418人**、**常用雇用指数**は**100.9**で、前年同月と同水準であった。

名目賃金指数(定期給与)の推移

